



รายงานการเฝ้าระวังติดตามสถานการณ์น้ำ ๒๔ ชั่วโมง

ศูนย์ป้องกันวิกฤติน้ำ กรมทรัพยากรน้ำ กระทรวงทรัพยากรธรรมชาติและสิ่งแวดล้อม
โทรศัพท์ ๐ ๒๒๕๘ ๖๖๓๑ โทรสาร ๐ ๒๒๕๘ ๖๖๒๙ <http://www.dwr.go.th>

รายงานฉบับที่ ๓๓๔/๒๕๕๙

เวลา ๐๘.๐๐น.

วันที่ ๑๘ มิถุนายน ๒๕๕๙

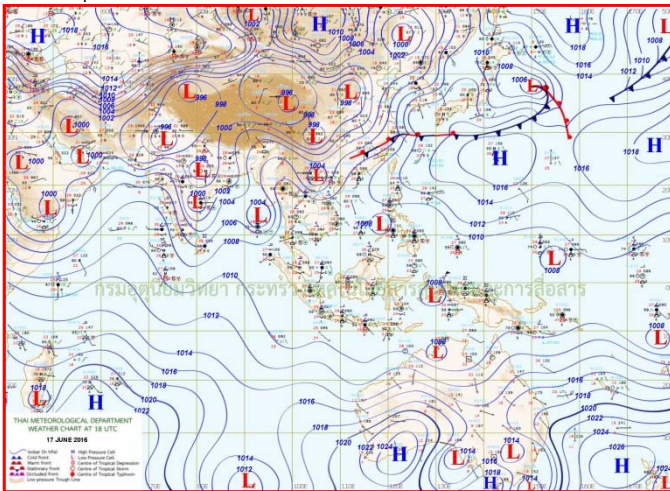
เรื่อง รายงานการเฝ้าระวังติดตามสถานการณ์น้ำ ๒๔ ชั่วโมง

เรียนร.ม.ท.ส. เลขานุการ ร.ม.ท.ส.ปท.ท.ส. รอง ปท.ท.ส. อทน. รอง อทน. และหน่วยงานที่เกี่ยวข้อง

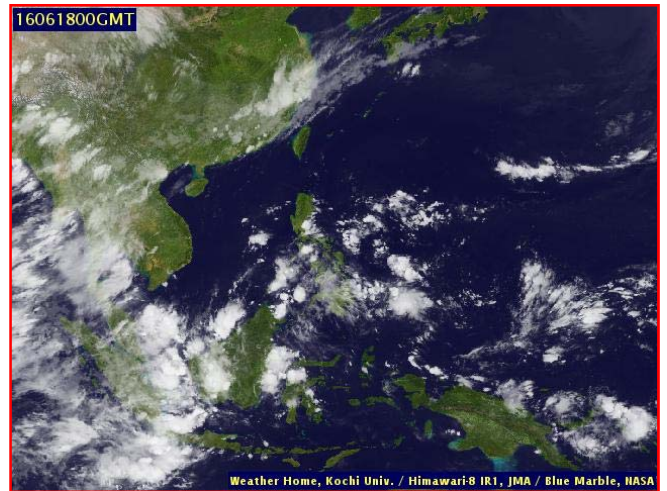
กรมทรัพยากรน้ำขอรายงานการเฝ้าระวังและติดตามสถานการณ์น้ำ ประจำวันที่ ๑๘ มิถุนายน ๒๕๕๙ ดังนี้

๑. สภาวะอากาศ ณ เวลา ๐๖.๐๐ น. (ที่มา: กรมอุตุนิยมวิทยา)

พยากรณ์อากาศ ๒๔ ชั่วโมงข้างหน้า บริเวณประเทศไทยมีฝนเพิ่มขึ้น และมีฝนตกหนักบางพื้นที่ในภาคเหนือ ภาคตะวันออกเฉียงเหนือ ภาคตะวันออก และภาคใต้ส่วนมากจังหวัดแม่ฮ่องสอน เชียงราย แพร่ น่าน อุตรดิตถ์ เพชรบูรณ์ พิษณุโลก เลย หนองคาย บึงกาฬ สกลนคร นครพนม อุดรธานี ชลบุรี ระยอง จันทบุรี ตราด ระนอง พังงา ภูเก็ต กระบี่ ตรังชุมพร สุราษฎร์ธานี นครศรีธรรมราช พัทลุง และสงขลา ขอให้ประชาชนบริเวณดังกล่าวระวังอันตรายจากฝนตกหนักและฝนที่ตกสะสมไว้ด้วย สำหรับกรุงเทพมหานครและปริมณฑลมีฝนหนักบางพื้นที่

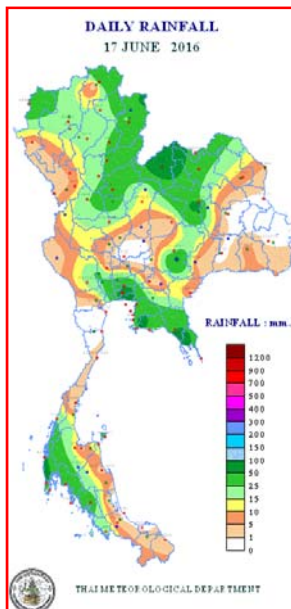


แผนที่อากาศ วันที่ ๑๘ มิ.ย.๒๕๕๙ เวลา ๐๖.๐๐ น.



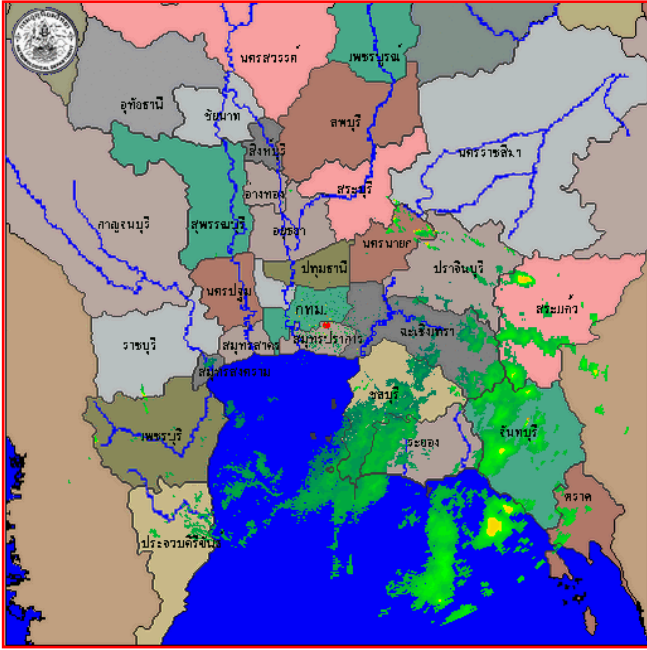
ภาพถ่ายจากดาวเทียม วันที่ ๑๘ มิ.ย. ๒๕๕๙ เวลา ๐๗.๐๐ น.

๒. ปริมาณฝนสะสม ณ เวลา ๐๗.๐๐ น. (เมื่อวาน) - ๐๗.๐๐ น. (วันนี้) (ที่มา: กรมอุตุนิยมวิทยา)

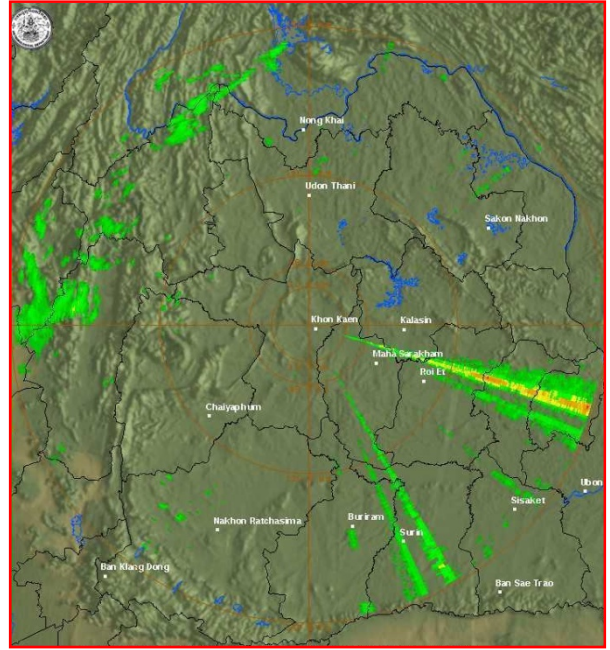


จุดตรวจวัด	ปริมาณฝน (มม.)
กรุงเทพฯ บางนา สกษ.	๙๐.๘
จ.ระยอง (ห้วยโป่ง)	๘๕.๙
จ.ขอนแก่น (ท่าพระ สกษ.)	๗๗.๘
จ.เลย	๗๖.๔
จ.จันทบุรี (พลิว สกษ.)	๖๔.๔
จ.นครราชสีมา (โชคชัย)	๖๑.๔
จ.สมุทรปราการ สกษ.	๕๕.๓

๓. เรดาร์ตรวจอากาศ ณ วันที่ ๑๘ มิถุนายน ๒๕๕๙ (ที่มา: กรมอุตุนิยมวิทยา)



สถานีสุวรรณภูมิ เวลา ๐๘.๓๐ น.



สถานีขอนแก่น เวลา ๐๘.๓๐ น.

จากเรดาร์ตรวจอากาศจะพบว่า มีกลุ่มเมฆฝนกระจายบริเวณภาคกลาง ภาคตะวันออกเฉียงเหนือ และภาคใต้

๔. สถานการณ์น้ำในอ่างเก็บน้ำขนาดใหญ่ ณ วันที่ ๑๗ มิถุนายน ๒๕๕๙ (ที่มา: กรมชลประทาน)

สภาพน้ำในอ่างเก็บน้ำขนาดใหญ่ ปริมาณน้ำในอ่างฯ ๓๐,๙๑๕ ล้าน ลบ.ม. คิดเป็นร้อยละ ๔๔ (ปริมาณน้ำใช้การได้ ๗,๔๙๑ ล้าน ลบ.ม. คิดเป็นร้อยละ ๑๖) ปริมาณน้ำในอ่างฯ เทียบกับปี ๒๕๕๘ (๓๒,๕๒๙ ล้าน ลบ.ม. คิดเป็นร้อยละ ๔๖) น้อยกว่าปี ๒๕๕๘ จำนวน ๑,๖๑๔ ล้าน ลบ.ม. ปริมาณน้ำไหลลงอ่างฯ จำนวน ๔๒.๑๓ ล้าน ลบ.ม. ปริมาณน้ำระบายจำนวน ๕๖.๗๙ ล้าน ลบ.ม. สามารถรับน้ำได้อีก ๓๙,๕๐๔ ล้าน ลบ.ม.

อ่างเก็บน้ำ	ปริมาณน้ำในอ่าง		ปริมาณน้ำใช้การได้		ปริมาณน้ำไหลลงอ่าง		ปริมาณน้ำระบาย		ปริมาณน้ำรับได้อีก (ล้าน ม. ^๓) (ความจุที่ รนส.- ปริมาณน้ำปัจจุบัน)
	ปริมาณ (ล้าน ม. ^๓)	% น้ำเก็บกัก	ปริมาณ (ล้าน ม. ^๓)	% น้ำใช้การ	วันนี้ (ล้าน ม. ^๓)	เมื่อวาน (ล้าน ม. ^๓)	วันนี้ (ล้าน ม. ^๓)	เมื่อวาน (ล้าน ม. ^๓)	
๑.ภูมิพล	๔,๐๑๐	๓๐	๒๑๐	๒	๕.๙๙	๗.๐๗	๓.๐๐	๓.๐๐	๙,๔๕๒
๒.สิริกิติ์	๓,๕๘๘	๓๘	๗๓๘	๑๑	๕.๒๔	๖.๘๗	๑๐.๕๒	๑๐.๖๓	๗,๐๕๒
๓.จุฬาภรณ์	๕๕	๓๔	๑๘	๑๔	๐.๐๔	๐.๐๖	๐.๒๓	๐.๑๗	๑๕๒
๔.อุบลรัตน์	๔๙๘	๒๐	-๘๔	-๕	๐.๐๐	๐.๑๐	๐.๕๐	๐.๕๐	๑,๙๓๓
๕.ลำปาว	๓๕๑	๑๘	๒๕๑	๑๓	๒.๑๓	๐.๐๐	๐.๔๗	๐.๔๘	๒,๐๙๙
๖.สิรินธร	๙๑๔	๔๖	๘๓	๗	๐.๐๐	๒.๑๑	๓.๒๘	๓.๒๖	๑,๐๕๒
๗.ป่าสักชลสิทธิ์	๑๘๘	๒๐	๑๘๕	๑๙	๐.๐๐	๒.๐๔	๒.๒๐	๑.๗๖	๗๗๒
๘.ศรีนครินทร์	๑๑,๕๓๘	๖๕	๑๒๗๓	๑๗	๒.๗๗	๓.๘๔	๘.๐๔	๘.๐๑	๗,๓๑๒
๙.วีรลพการณ	๓,๖๓๑	๔๑	๖๑๙	๑๑	๘.๔๖	๑๐.๖๖	๑๐.๑๓	๑๐.๑๙	๗,๓๖๙
๑๐.ขุนด่านปราการชล	๕๒	๒๓	๔๗	๒๑	๐.๒๔	๐.๐๑	๐.๐๙	๐.๕๔	๑๗๔
๑๑.รัชชประภา	๔,๑๐๐	๗๓	๒,๗๔๙	๖๔	๙.๐๑	๖.๙๗	๘.๕๙	๑๖.๙๘	๒,๕๒๐
๑๒.บางกลาง	๕๘๙	๔๑	๓๑๓	๒๗	๔.๒๐	๒.๒๗	๓.๔๖	๕.๐๖	๑,๐๘๕

๕. สถานการณ์น้ำในประเทศ ณ วันที่ ๑๔ - ๑๘ มิถุนายน ๒๕๕๙ (ที่มา: กรมชลประทาน)

สถานี	แม่น้ำ	อำเภอ	จังหวัด	ระดับ ตลิ่ง (ม.รทก.)	ระดับน้ำ (ม.รทก.)					แนวโน้ม
					อังคาร	พุธ	พฤหัสบดี	ศุกร์	เสาร์	
					๑๔ มิ.ย.	๑๕ มิ.ย.	๑๖ มิ.ย.	๑๗ มิ.ย.	๑๘ มิ.ย.	
P.๑	ปิง	เมือง	เชียงใหม่	๓.๗๐	๑.๐๘	๑.๒๔	๑.๒๐	๑.๒๑	๑.๒๐	เพิ่มขึ้น
W.๑C	วัง	เมือง	ลำปาง	๕.๒๐	-๐.๐๙	๐.๐๕	๐.๐๘	๐.๐๙	๐.๐๙	ทรงตัว
Y.๔	ยม	เมือง	สุโขทัย	๗.๔๕	-๐.๔๓	-๐.๖๐	-๐.๖๐	-๐.๖๐	-๐.๖๐	ทรงตัว
N.๖๗	น่าน	ชุมแสง	นครสวรรค์	๒๘.๓๐	๑๙.๐๔	๑๙.๐๕	๑๙.๐๓	๑๙.๐๔	๑๙.๐๕	เพิ่มขึ้น
C.๑๓	เจ้าพระยา	สรรพยา	ชัยนาท	๑๖.๓๔	๑๔.๔๒	๑๔.๓๖	๑๔.๓๓	๑๔.๓๐	๑๔.๒๖	ลดลง
M.๖A	มูล	สตึก	บุรีรัมย์	๕.๔๐	๐.๒๘	๐.๒๘	๐.๒๗	๐.๒๗	๐.๒๗	ทรงตัว
M.๗	มูล	เมือง	อุบลราชธานี	๗.๐๐	๒.๘๘	๒.๘๖	๒.๙๒	๒.๙๒	๒.๙๔	เพิ่มขึ้น
M.๑๙๑	ลำตะคอง	เมือง	นครราชสีมา	๓.๐๐	๐.๕๘	๐.๕๕	๐.๗๘	๐.๗๙	๐.๗๗	ลดลง
M.๑๕๙	ลำชี	จอมพระ	สุรินทร์	๑๑.๓๐	๑.๓๔	๑.๓๔	๑.๓๓	๑.๓๓	๑.๓๒	ลดลง
M.๙๕	ลำเสียวใหญ่	สุวรรณภูมิ	ร้อยเอ็ด	๓.๒๐	๑.๑๐	๑.๑๐	๑.๐๖	๑.๐๕	๑.๐๔	ลดลง
X.๖๔	คลองท่าแซะ	ท่าแซะ	ชุมพร	๑๗.๑๓	๗.๖๔	๗.๖๐	๗.๖๐	๗.๖๐	๗.๖๐	ทรงตัว
X.๑๔๙	คลองกลาย	นบพิตำ	นครศรีธรรมราช	๓๓.๙๖	๒๘.๘๗	๒๘.๘๙	๒๘.๘๗	๒๘.๙๐	๒๘.๙๓	เพิ่มขึ้น
X.๒๗๔	แม่น้ำโก-ลก	แว้ง	นราธิวาส	๒๒.๔๐	๑๙.๐๙	๑๙.๐๙	๑๙.๓๕	๑๙.๑๔	๑๙.๐๔	ลดลง
X.๓๗A	แม่น้ำตาปี	พระแสง	สุราษฎร์ธานี	๑๐.๗๖	๔.๓๓	๕.๕๐	๕.๓๓	๕.๒๔	๕.๕๒	ลดลง

*** ยังไม่ได้รับรายงาน

๖. สถานการณ์น้ำในพื้นที่ลุ่มน้ำโขง ณ วันที่ ๑๗ มิถุนายน ๒๕๕๙ (ที่มา: MRC: Mekong River Commission)

สถานี	ระดับตลิ่ง(เมตร)	ระดับน้ำ (เมตร)	ต่ำกว่าระดับตลิ่ง (เมตร)	แนวโน้ม
อ.เชียงแสน จ.เชียงราย	๑๒.๘๐	๒.๖๖	๑๐.๑๔	เพิ่มขึ้น
อ.เชียงคาน จ.เลย	๑๖.๐๐	๕.๑๖	๑๐.๘๔	ลดลง
อ.เมือง จ.หนองคาย	๑๒.๒๐	๒.๘๘	๙.๓๒	ลดลง
อ.เมือง จ.นครพนม	๑๒.๕๐	๒.๖๖	๙.๘๔	เพิ่มขึ้น
อ.เมือง จ.มุกดาหาร	๑๒.๐๐	๒.๗๙	๙.๒๑	ลดลง
อ.โขงเจียม จ.อุบลราชธานี	๑๔.๕๐	๓.๑๕	๑๑.๓๕	ลดลง

๖. สถานการณ์เตือนภัย Early Warning ณ วันที่ ๑๘ มิถุนายน ๒๕๕๙ (ที่มา: สำนักวิจัย พัฒนาและอุทกวิทยา กรมทรัพยากรน้ำ)

[เวลา ๑๕.๐๐ น. (เมื่อวาน) - ๐๘.๐๐ น. (วันนี้)]

การแจ้งเตือน	สถานี	การแจ้งเตือน
เตือนสีแดง (อพยพ)	-	-
เตือนสีเหลือง (เตือนภัย)	บ้านห้วยม่วง ตำบลนาดินดำ อำเภอเมืองเลย จังหวัดเลย บ้านปางคอม ตำบลบ่อเปี้ย อำเภอบ้านโคก จังหวัดอุดรธานี บ้านบางหวาน ตำบลกลมลา อำเภอกะทู้ จังหวัดภูเก็ต	ปริมาณฝนสะสม ๑๒ ชั่วโมง ๑๒๕ มิลลิเมตร ปริมาณฝนสะสม ๑๒ ชั่วโมง ๑๒๘ มิลลิเมตร ปริมาณฝนสะสม ๑๒ ชั่วโมง ๑๒๘.๐ มิลลิเมตร
เตือนสีเขียว (เฝ้าระวัง)	บ้านสวนปอ ตำบลแก่งศรีภูมิ อำเภอภูหลวง จังหวัดเลย บ้านห้วยมุ่น ตำบลห้วยมุ่น อำเภอน้ำป่า จังหวัดอุดรธานี บ้านนาตอน ตำบลบ่อภาค อำเภอชาติตระการ จังหวัดพิษณุโลก	ปริมาณฝนสะสม ๑๒ ชั่วโมง ๘๓.๕ มิลลิเมตร ปริมาณฝนสะสม ๑๒ ชั่วโมง ๑๒๘ มิลลิเมตร ปริมาณฝนสะสม ๑๒ ชั่วโมง ๘๒.๕ มิลลิเมตร

*ได้รับข้อมูลจากทางSocial Media โดยโปรแกรม Line ศูนย์อุทกภัย ทน.

๗. เหตุการณ์วิกฤตน้ำปัจจุบัน ณ วันที่ ๑๘ มิถุนายน ๒๕๕๙ [เวลา ๑๕.๐๐ น. (เมื่อวาน) - ๐๘.๐๐ น. (วันนี้)]

ไม่มีเหตุการณ์วิกฤตน้ำ

๘. สถานการณ์ภัยแล้ง ณ วันที่ ๑๘ มิถุนายน ๒๕๕๙ (ที่มา :กรมป้องกันและบรรเทาสาธารณภัย)

ปัจจุบันมีจังหวัดที่ประกาศเขตการช่วยเหลือผู้ประสบภัยพิบัติกรณีฉุกเฉิน (ภัยแล้ง) ตามระเบียบกระทรวงการคลังว่าด้วยเงินอุดหนุนราชการเพื่อช่วยเหลือผู้ประสบภัยพิบัติกรณีฉุกเฉิน พ.ศ. ๒๕๕๖ จำนวน ๒๖ จังหวัด ๑๘๙ อำเภอ ๑,๐๑๔ ตำบล ๘,๒๗๔ หมู่บ้าน

ที่	จังหวัด	อำเภอ	ตำบล	หมู่บ้าน	รายชื่ออำเภอที่ประกาศเขตภัยพิบัติฯ
๑. ด้านน้ำเพื่อการอุปโภค บริโภค จำนวน ๘ จังหวัด ๔๐ อำเภอ ๒๒๓ ตำบล ๑,๖๑๙ หมู่บ้าน					
๑	ลำพูน	๑	๗	๒๔	ลี้
๒	ตาก	๘	๕๑	๓๙๙	แม่ระมาด บ้านตาก สามเงา วังเจ้า เมืองตาก อุ้มผาง แม่สอด พบพระ
๓	สุรินทร์	๕	๔๒	๓๕๓	จอมพระ เขาสินรินทร์ รัตนบุรี สำโรงทาบ ท่าตูม
๔	ชัยนาท	๔	๑๒	๑๒๑	มโนรมย์ หนองมะโมง วัดสิงห์ เนินขาม
๕	สระบุรี	๑๑	๕๖	๒๖๐	มวกเหล็ก วังม่วง เฉลิมพระเกียรติ หนองแซง บ้านหมอ เมืองฯ เสาไห้ ดอนพุด แก่งคอย พุทธบาท หนองแค
๖	ชลบุรี	๑	๑	๗	เกาะสีชัง
๗	ตรัง	๙	๖๙	๕๐๔	วังวิเศษ เมืองตรัง ย่านตาขาว รัชฎา สีเกา ห้วยยอดกันตัง นาโยง ประเหลียน
๘	ประจวบคีรีขันธ์	๖	๒๖	๒๓๓	เมืองฯ หัวหิน กุยบุรี ทับสะแก บางสะพานน้อย บางสะพาน
รวม		๔๐	๒๒๓	๑,๖๑๙	
๒. ด้านน้ำเพื่อการเกษตร จำนวน ๖ จังหวัด ๖๐ อำเภอ ๓๑๖ ตำบล ๒,๗๙๖ หมู่บ้าน					
๙	เชียงใหม่	๑๘	๖๘	๖๖๖	ดอยเต่า สันกำแพง แม่ริม แม่แตง จอมทอง ฮอด พัว ดอยหล่อ ดอยสะเก็ด กัลยาณิวัฒนา เชียงดาว ไชยปราการ ผาง อมก๋อย สะเมิง แม่แจ่ม สันทราย แม่อาลัย
๑๐	พะเยา	๗	๓๙	๒๗๒	เมืองพะเยา ดอกคำใต้ แม่ใจ จุน ภูกามยาว เชียงคำ ปง
๑๑	สุโขทัย	๘	๔๐	๒๘๖	สวรรคโลก ศรีนคร ศรีสำโรง ศรีสัชนาลัย เมือง คีรีมาศ ทุ่งเสลี่ยม บ้านด่านลานหอย
๑๒	มหาสารคาม	๖	๔๗	๕๕๓	กันทรวิชัย โกสุมพิสัย ชื่นชมเชียงยืน เมืองมหาสารคาม ยางสีสุราช
๑๓	กาญจนบุรี	๑๑	๕๘	๔๘๔	ห้วยกระเจา ท่าม่วง ศรีสวัสดิ์ เมือง ด่านมะขามเตี้ย สังขละบุรี ทองผาภูมิ ไทรโยค เลาขวัญ หนองปรือ พนมทวน
๑๔	จันทบุรี	๑๐	๖๔	๕๓๕	มะขาม โป่งน้ำร้อน สอยดาว แก่งหางแมว ชลุม นายายอาม เมืองจันทบุรีเขาคิชฌกูฏ ท่าใหม่ แหลมสิงห์
รวม		๖๐	๓๑๖	๒,๗๙๖	
๓. ด้านน้ำเพื่อการอุปโภค บริโภค และด้านน้ำเพื่อการเกษตร จำนวน ๑๒ จังหวัด ๘๙ อำเภอ ๔๗๕ ตำบล ๓,๘๕๙ หมู่บ้าน					
๑๕	อุดรดิตถ์	๘	๓๘	๓๑๓	เมืองอุดรดิตถ์ ท่าปลา ทองแสนขัน ตรอน พิชัย น้ำปาด ลับแล บ้านโคก
๑๖	นครสวรรค์	๗	๑๔	๑๑๗	เมือง ชุมแสง ตากลี พยุหะคีรี หนองบัว โกรกพระ ไพศาลี
๑๗	นครราชสีมา	๑๑	๖๓	๖๗๕	ขามสะแกแสง คง บัวลาย แก้มสนาามาง โนนไทย ด่านขุนทด โนนสูง เทพารักษ์ พระทองคำ บัวใหญ่ สูงเนิน
๑๘	ตราด	๗	๓๖	๒๔๙	เมืองตราด เขาสมิง แหลมงอบ คลองใหญ่ บ่อไร่ เกาะกูด เกาะช้าง
๑๙	นครศรีธรรมราช	๑๒	๗๖	๕๙๖	เมืองนครศรีธรรมราช ปากพนัง ทุ่งใหญ่ เขียวใหญ่ จุฬารักษ์ ฉวาง นาบอน เฉลิมพระเกียรติ ทุ่งสง ลานสกา ชะอวด หัวไทร
๒๐	หนองบัวลำภู	๔	๓๑	๑๘๒	นากลาง เมืองหนองบัวลำภู นาหวัง โนนสัง
๒๑	สุพรรณบุรี	๙	๗๕	๖๕๙	หนองหญ้าไซ สองพี่น้อง เมืองสุพรรณบุรี ด่านช้าง ดอนเจดีย์ อุทอง เดิมบางนางบวช สามชุก บางปลาม้า
๒๒	ขอนแก่น	๑๖	๖๑	๔๓๒	ข้าสูง เมือง แวงน้อย ภูผาม่าน บ้านฝาง เปือยน้อย โนนศิลา หนองเรือ พล แวงใหญ่ ภูเวียง บ้านแฮด น้ำพอง เวียงเก่า พระยืน หนองสองห้อง

ที่	จังหวัด	อำเภอ	ตำบล	หมู่บ้าน	รายชื่ออำเภอที่ประกาศเขตภัยพิบัติฯ
๒๓	ปราจีนบุรี	๒	๙	๖๗	เมืองปราจีนบุรี ศรีมหาโพธิ์
๒๔	อุทัยธานี	๒	๗	๓๒	ห้วยคต ทัพทัน
๒๕	กำแพงเพชร	๘	๔๔	๔๖๒	เมืองกำแพงเพชร ปางศิลาทอง โกสัมพีนคร ขามเฒ่าลักษณะบุรี บึงสามัคคี ทรายทองวัฒนา คลองลาน คลองขลุง
๒๖	แม่ฮ่องสอน	๗	๓๖	๒๒๖	เมืองแม่ฮ่องสอน สบเมย ปาย ชุมยวม แม่ลาน้อย ปางมะผ้า แม่สะเรียง
รวม		๘๙	๔๗๕	๓,๘๕๙	
รวม ๒๖ จังหวัด		๑๘๙	๑,๐๑๔	๘,๒๗๔	

๙. การคาดหมายลักษณะอากาศ ๗ วันข้างหน้า (ระหว่างวันที่ ๑๘ - ๒๔ มิถุนายน ๒๕๕๙)

ในช่วงวันที่ ๑๙-๒๑ มิ.ย. มรสุมตะวันตกเฉียงใต้ที่พัดปกคลุมทะเลอันดามัน ประเทศไทย และ อ่าวไทย และลมตะวันออกเฉียงใต้มีกำลังอ่อน ลักษณะเช่นนี้ทำให้ประเทศไทยมีฝนลดลง ส่วนในช่วงวันที่ ๒๒-๒๔ มิ.ย. มรสุมตะวันตกเฉียงใต้ที่พัดปกคลุมทะเลอันดามัน ประเทศไทย และ อ่าวไทย และลมตะวันออกเฉียงใต้ ประกอบกับจะมีลมตะวันออกเฉียงใต้ จากทะเลจีนใต้พัดปกคลุมอ่าวไทยทำให้บริเวณภาคตะวันออกเฉียงเหนือ ภาคตะวันออกและภาคใต้มีฝนเพิ่มขึ้น

จึงเรียนมาเพื่อโปรดทราบ

นายสุพจน์ โตวิจักษณ์ชัยกุล
อธิบดีกรมทรัพยากรน้ำ