



รายงานการเฝ้าระวังติดตามสถานการณ์น้ำ ๒๔ ชั่วโมง

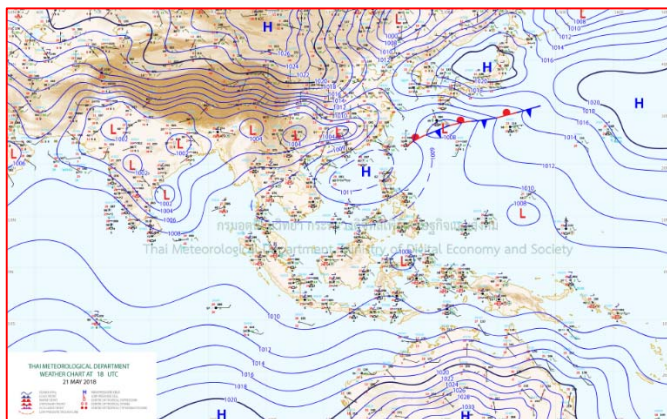
ศูนย์ป้องกันวิกฤติน้ำ กรมทรัพยากรน้ำ กระทรวงทรัพยากรธรรมชาติและสิ่งแวดล้อม
โทรศัพท์ ๐ ๒๒๙๘ ๖๖๓๑ โทรสาร ๐ ๒๒๙๘ ๖๖๒๙ <http://www.dwr.go.th>

รายงานฉบับที่ ๒๘๓/๒๕๖๑ เวลา ๐๘.๐๐ น. วันที่ ๒๒ พฤษภาคม ๒๕๖๑
เรื่อง รายงานการเฝ้าระวังติดตามสถานการณ์น้ำ ๒๔ ชั่วโมง
เรียนร.มว.ทส. เลขานุการ ร.มว.ทส.ปท.ทส. รอง ปท.ทส. อทน. รอง อทน. และหน่วยงานที่เกี่ยวข้อง

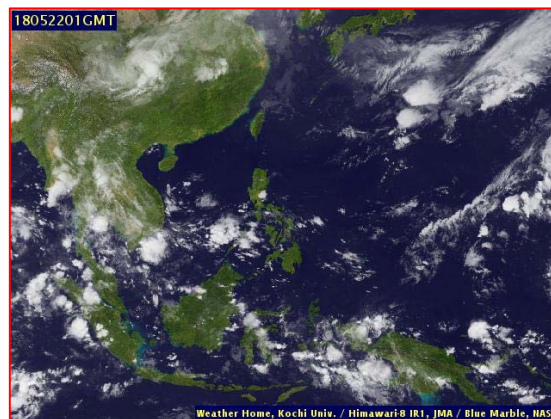
กรมทรัพยากรน้ำขอรายงานการเฝ้าระวังและติดตามสถานการณ์น้ำ ประจำวันที่ ๒๒ พฤษภาคม ๒๕๖๑ ดังนี้

๑. สภาพอากาศ เวลา ๐๖.๐๐ น. (ที่มา: กรมอุตุนิยมวิทยา)

พยากรณ์อากาศ ๒๔ ชั่วโมงข้างหน้า บริเวณประเทศไทยมีฝนฟ้าคะนองเพิ่มขึ้น และมีฝนตกหนักบางแห่งกับลมกระโชกแรงบริเวณภาคเหนือ ภาคตะวันออกเฉียงเหนือ ภาคตะวันออก ภาคกลาง รวมทั้งกรุงเทพมหานครและปริมณฑล และภาคใต้ ขอให้ประชาชนระวังอันตรายจากฝนฟ้าคะนอง ฝนตกหนักและฝนที่ตกสะสมไว้ด้วย

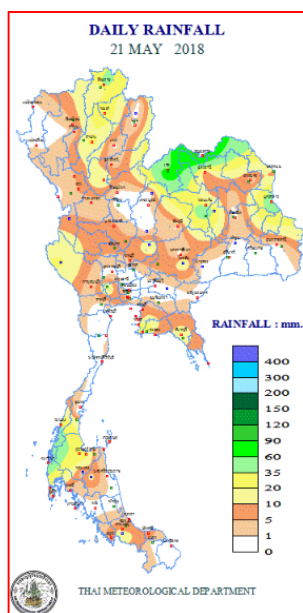


แผนที่อากาศ วันที่ ๒๒ พ.ค. ๒๕๖๑ เวลา ๐๑.๐๐ น.



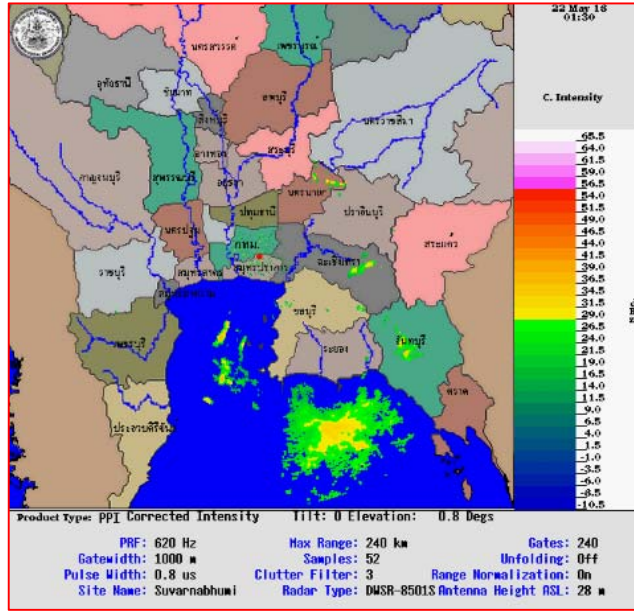
ภาพถ่ายจากดาวเทียม วันที่ ๒๒ พ.ค. ๒๕๖๑ เวลา ๐๘.๐๐ น.

๒. ปริมาณฝนสะสม ณ เวลา ๐๗.๐๐ น. (เมื่อวาน) - ๐๗.๐๐ น. (วันนี้) (ที่มา: กรมอุตุนิยมวิทยา)

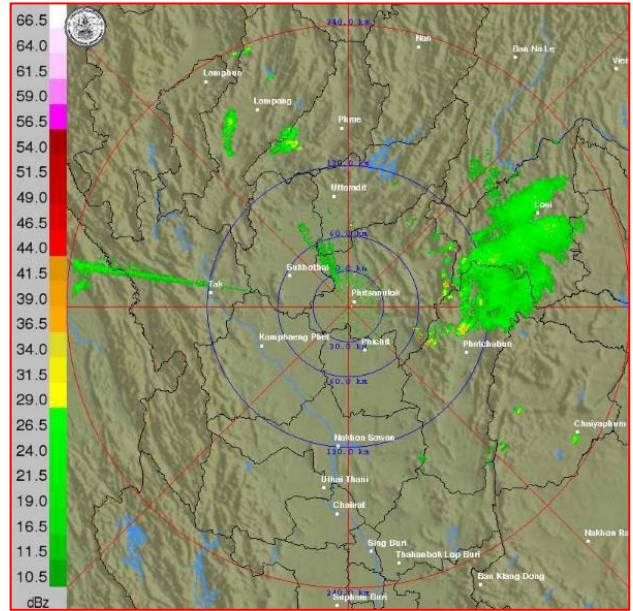


| จุดตรวจวัด | ปริมาณฝน (มม.) |
|-------------------------|----------------|
| จ.หนองบัวลำภู | ๗๙.๓ |
| จ.ขอนแก่น (ท่าพระ สกช.) | ๕๘.๖ |
| จ.เลย | ๕๗.๔ |
| จ.พังงา (ตะกั่วป่า) | ๕๑.๔ |
| จ.ลำปาง (เถิน) | ๔๙.๖ |
| จ.เชียงราย | ๔๐.๖ |
| จ.ระนอง | ๓๗.๒ |

๓.เรดาร์ตรวจอากาศ ณ วันที่ ๒๒ พฤษภาคม ๒๕๖๑ (ที่มา: กรมอุตุนิยมวิทยา)



สถานีสุวรรณภูมิ เวลา ๐๘.๓๐ น.



สถานีพิษณุโลก เวลา ๐๙.๑๕ น.

จากเรดาร์ตรวจอากาศจะพบว่ามียังกลุ่มเมฆฝนกระจายภาคเหนือ ภาคกลาง ภาคตะวันออก ภาคตะวันออกเฉียงเหนือ และภาคใต้ของประเทศไทย

๔.สถานการณ์น้ำในอ่างเก็บน้ำขนาดใหญ่ ณ วันที่ ๒๑ พฤษภาคม ๒๕๖๑ (ที่มา: กรมชลประทาน)

สภาพน้ำในอ่างเก็บน้ำขนาดใหญ่ปริมาณน้ำในอ่างฯ ๔๓,๒๖๙ ล้าน ลบ.ม. คิดเป็นร้อยละ ๖๑ (ปริมาณน้ำใช้การได้ ๑๙,๗๒๖ ล้าน ลบ.ม. คิดเป็นร้อยละ ๔๖) ปริมาณน้ำในอ่างฯ เทียบกับปี ๒๕๖๐ (๓๗,๗๙๕ ล้าน ลบ.ม. คิดเป็นร้อยละ ๕๓) มากกว่าปี ๒๕๖๐ จำนวน ๕,๔๗๔ ล้าน ลบ.ม. ปริมาณน้ำไหลลงอ่างฯ จำนวน ๖๕.๔๗ ล้าน ลบ.ม. ปริมาณน้ำระบาย จำนวน ๑๓๔.๐๐ ล้าน ลบ.ม. สามารถรับน้ำได้อีก ๒๗,๕๓๑ ล้าน ลบ.ม.

| อ่างเก็บน้ำ | ปริมาณน้ำในอ่าง | | ปริมาณน้ำใช้การได้ | | ปริมาณน้ำไหลลงอ่าง | | ปริมาณน้ำระบาย | | ปริมาณน้ำรับได้อีก (ความจุที่ รนส.- ปริมาณน้ำปัจจุบัน) |
|--------------------|--------------------------------|--------------|--------------------------------|-------------|--------------------------------|----------------------------------|--------------------------------|----------------------------------|--|
| | ปริมาณ (ล้าน ม. ^๓) | % น้ำเก็บกัก | ปริมาณ (ล้าน ม. ^๓) | % น้ำใช้การ | วันนี้ (ล้าน ม. ^๓) | เมื่อวาน (ล้าน ม. ^๓) | วันนี้ (ล้าน ม. ^๓) | เมื่อวาน (ล้าน ม. ^๓) | |
| ๑.ภูมิพล | ๗,๔๖๓ | ๕๕ | ๓,๖๖๓ | ๓๘ | ๐.๐๐ | ๑.๐๔ | ๒๔.๐๐ | ๒๔.๐๐ | ๕,๙๙๙ |
| ๒.สิริกิติ์ | ๕,๒๐๐ | ๕๕ | ๒,๓๕๐ | ๓๕ | ๗.๐๑ | ๑๒.๖๕ | ๒๗.๑๕ | ๒๗.๐๒ | ๕,๓๐๘ |
| ๓.จุฬารัตน์ | ๑๐๕ | ๖๔ | ๖๘ | ๕๓ | ๐.๘๕ | ๐.๒๔ | ๐.๕๒ | ๐.๕๒ | ๗๖ |
| ๔.อุบลรัตน์ | ๙๘๙ | ๔๑ | ๔๐๘ | ๒๒ | ๑.๙๑ | ๖.๓๑ | ๕.๐๒ | ๕.๐๒ | ๓,๖๕๑ |
| ๕.ลำปาว | ๘๖๑ | ๔๓ | ๗๖๑ | ๔๐ | ๐.๗๐ | ๐.๗๔ | ๔.๕๐ | ๔.๕๔ | ๑,๕๘๙ |
| ๖.สิรินธร | ๙๗๔ | ๕๐ | ๑๔๓ | ๑๓ | ๐.๐๐ | ๐.๐๐ | ๘.๐๓ | ๘.๐๒ | ๙๙๒ |
| ๗.ป่าสักชลสิทธิ์ | ๒๗๕ | ๒๙ | ๒๗๒ | ๒๘ | ๓.๔๒ | ๒.๗๐ | ๕.๒๖ | ๖.๙๓ | ๖๘๕ |
| ๘.ศรีนครินทร์ | ๑๔,๒๙๘ | ๘๑ | ๔,๐๓๓ | ๕๔ | ๑๐.๗๐ | ๕.๐๖ | ๑๑.๐๒ | ๑๐.๙๘ | ๔,๔๗๒ |
| ๙.วชิราลงกรณ์ | ๔,๗๑๘ | ๕๓ | ๑,๗๐๖ | ๒๙ | ๐.๐๐ | ๐.๐๐ | ๑๒.๐๕ | ๑๒.๑๒ | ๖,๒๘๒ |
| ๑๐.ขุนด่านปราการชล | ๕๙ | ๒๖ | ๕๔ | ๒๕ | ๐.๐๐ | ๐.๐๓ | ๑.๐๘ | ๑.๐๘ | ๑๖๖ |
| ๑๑.รัชชประภา | ๓,๘๖๘ | ๖๙ | ๒,๕๑๖ | ๕๙ | ๕.๖๐ | ๓.๗๕ | ๙.๔๗ | ๑๐.๕๐ | ๒,๒๗๖ |
| ๑๒.บางบาล | ๑,๒๔๖ | ๘๖ | ๙๗๐ | ๘๒ | ๕.๑๕ | ๕.๗๑ | ๗.๐๑ | ๗.๐๖ | ๓๔๔ |

๕. สถานการณ์น้ำในประเทศ ณ วันที่ ๑๙ - ๒๒ พฤษภาคม ๒๕๖๑ (ที่มา: กรมชลประทาน)

| สถานี | แม่น้ำ | อำเภอ | จังหวัด | ระดับตลิ่ง (ม.รทก.) | ระดับน้ำ (ม.รทก.) | | | | แนวโน้ม | เปรียบเทียบระดับตลิ่ง |
|-------|-------------|--------------|---------------|---------------------|-------------------|---------|---------|---------|-----------|-----------------------|
| | | | | | เสาร์ | อาทิตย์ | จันทร์ | อังคาร | | |
| | | | | | ๑๙ พ.ค. | ๒๐ พ.ค. | ๒๑ พ.ค. | ๒๒ พ.ค. | | |
| P.๑ | ปิง | เมือง | เชียงใหม่ | ๓.๗๐ | ๑.๓๓ | ๑.๓๔ | ๑.๓๓ | ๑.๓๙ | เพิ่มขึ้น | -๒.๓๑ |
| W.๑C | วัง | เมือง | ลำปาง | ๕.๒๐ | ๐.๑๗ | ๐.๐๘ | -๐.๒๗ | ๐.๓๓ | เพิ่มขึ้น | -๔.๘๗ |
| Y.๑๖ | ยม | บางระกำ | พิษณุโลก | ๗.๒๘ | ๑.๑๖ | ๑.๔๕ | ๑.๕๑ | ๑.๕๒ | เพิ่มขึ้น | -๕.๗๖ |
| N.๗A | น่าน | เมือง | พิจิตร | ๑๑.๑๘ | ๓.๖๖ | ๔.๒๐ | ๔.๕๓ | ๔.๖๒ | เพิ่มขึ้น | -๖.๕๖ |
| C.๑๓ | เจ้าพระยา | สรรพยา | ชัยนาท | ๑๖.๓๔ | ๕.๗๖ | ๕.๗๖ | ๕.๗๖ | ๕.๘๘ | เพิ่มขึ้น | -๑๐.๕๖ |
| M.๖A | มูล | สตึก | บุรีรัมย์ | ๖.๐๐ | ๒.๑๐ | ๑.๙๗ | ๑.๗๖ | ๑.๓๔ | ลดลง | -๔.๖๖ |
| M.๗ | มูล | เมือง | อุบลราชธานี | ๗.๐๐ | ๒.๓๖ | ๒.๓๗ | ๒.๓๕ | ๒.๓๗ | เพิ่มขึ้น | -๔.๖๓ |
| M.๑๙๑ | ลำตะคอง | เมือง | นครราชสีมา | ๓.๐๐ | ๑.๓๓ | ๑.๓๓ | ๑.๐๗ | ๑.๑๗ | เพิ่มขึ้น | -๑.๘๓ |
| M.๒๖A | ลำชี | กระสัง | บุรีรัมย์ | ๙.๐๐ | ๑.๕๕ | ๑.๕๘ | ๑.๕๘ | ๑.๕๘ | ทรงตัว | -๗.๔๒ |
| M.๖๙ | ลำเซบก | โครงการพิเศษ | อุบลราชธานี | ๗.๓๐ | ๔.๙๕ | ๔.๙๕ | ๔.๙๗ | ๔.๙๖ | ลดลง | -๒.๓๔ |
| X.๖๔ | คลองท่าแซะ | ท่าแซะ | ชุมพร | ๑๗.๑๓ | ๘.๘๒ | ๘.๓๗ | ๘.๓๖ | ๘.๐๑ | ลดลง | -๙.๑๒ |
| X.๑๔๙ | คลองกลาย | นบพิตำ | นครศรีธรรมราช | ๓๓.๙๖ | ๒๙.๒๖ | ๒๙.๑๗ | ๒๙.๑๕ | ๒๙.๑๖ | เพิ่มขึ้น | -๔.๘๐ |
| X.๒๗๔ | แม่น้ำโก-ลก | แว้ง | นราธิวาส | ๒๔.๑๘ | ๑๘.๔๗ | ๑๘.๔๕ | ๑๘.๔๕ | ๑๘.๔๔ | ลดลง | -๕.๗๔ |
| X.๓๗A | แม่น้ำตาปี | พระแสง | สุราษฎร์ธานี | ๑๐.๗๖ | ๗.๘๐ | ๘.๒๓ | ๘.๒๒ | ๗.๗๖ | ลดลง | -๓.๐๐ |

*** ยังไม่ได้รับรายงาน

๖. สถานการณ์น้ำในพื้นที่ลุ่มน้ำโขง ณ วันที่ ๑๔ พฤษภาคม ๒๕๖๑ (ที่มา: Mekong River Commission (MRC))

| สถานี | ปริมาณฝน ๒๔ ชม. (มม) | ระดับอ้างอิง (ม.รทก.) | ระดับตลิ่ง (ม.) | ระดับน้ำ (ม.) ๑๔ พ.ค. | เปรียบเทียบระดับตลิ่ง | ระดับน้ำคาดการณ์ (ม.) | | | แนวโน้ม |
|--------------------------|----------------------|-----------------------|-----------------|-----------------------|-----------------------|-----------------------|---------|---------|-----------|
| | | | | | | ๑๕ พ.ค. | ๑๖ พ.ค. | ๑๗ พ.ค. | |
| อ.เชียงแสน จ.เชียงราย | ๐.๐ | ๓๕๗.๑๑๐ | ๑๒.๘๐ | ๓.๗๖ | -๙.๐๔ | ๓.๗๒ | ๓.๖๘ | ๓.๕๘ | ลดลง |
| อ.เชียงคน จ.เลย | ๒.๖ | ๑๙๔.๑๑๘ | ๑๖.๐๐ | ๗.๒๘ | -๘.๗๒ | ๗.๓๐ | ๗.๒๙ | ๗.๒๓ | เพิ่มขึ้น |
| อ.เมือง จ.หนองคาย | ๑.๑ | ๑๕๓.๖๔๘ | ๑๒.๒๐ | ๔.๓๓ | -๗.๘๗ | ๔.๒๐ | ๔.๑๘ | ๔.๒๑ | ลดลง |
| อ.เมือง จ.นครพนม | ๐.๐ | ๑๓๐.๙๖๑ | ๑๒.๐๐ | ๓.๕๔ | -๘.๔๖ | ๓.๖๐ | ๓.๖๐ | ๓.๕๖ | เพิ่มขึ้น |
| อ.เมือง จ.มุกดาหาร | ๐.๐ | ๑๒๔.๒๑๙ | ๑๒.๕๐ | ๓.๕๔ | -๘.๙๖ | ๓.๖๐ | ๓.๖๔ | ๓.๕๙ | เพิ่มขึ้น |
| อ.โขงเจียม จ.อุบลราชธานี | ๐.๐ | ๘๙.๐๓๐ | ๑๔.๕๐ | ๓.๗๔ | -๑๐.๗๖ | ๓.๗๕ | ๓.๗๙ | ๓.๘๒ | เพิ่มขึ้น |

๖. สถานการณ์เตือนภัย Early Warning ณ วันที่ ๒๒ พฤษภาคม ๒๕๖๑ (ที่มา: สำนักวิจัย พัฒนาและอุทกวิทยา กรมทรัพยากรน้ำ)

[เวลา ๑๕.๐๐ น.(เมื่อวาน) - ๐๘.๐๐ น. (วันนี้)]

| การแจ้งเตือน | สถานี | การแจ้งเตือน |
|---------------------------------|---|---|
| เตือนสีแดง (อพยพ) | - | - |
| เตือนสีเหลือง (เตือนภัย) | บ้านแก่งหิน ต.วังประจวบ อ.เมืองตาก จ.ตาก บ้านห้วยหินลับ ต.วังกวาง อ.น้ำหนาว จ.เพชรบูรณ์ บ้านฝั่ง ต.วังยาว อ.ด่านซ้าย จ.เลย บ้านหัวแม่คำ ต.แม่สลอนใน อ.แม่ฟ้าหลวง จ.เชียงราย บ้านนาต้นจั่น ต.บ้านตึก อ.ศรีสันตลักษ์ จ.สุโขทัย บ้านแพะดอนมูล ต.สรอย อ.วังชิ้น จ.แพร่ บ้านแม่แสม ต.ตะเคียนปม อ.ทุ่งหัวช้าง จ.ลำพูน | ระดับน้ำ ๓.๕๕ เมตร วิกฤต ๔.๐๐ เมตร ปริมาณฝนสะสม ๑๒ ชั่วโมง ๑๐๐.๐ มิลลิเมตร ปริมาณฝนสะสม ๑๒ ชั่วโมง ๙๘.๐ มิลลิเมตร ปริมาณฝนสะสม ๑๒ ชั่วโมง ๙๗.๕ มิลลิเมตร ปริมาณฝนสะสม ๑๒ ชั่วโมง ๙๘.๐ มิลลิเมตร ปริมาณฝนสะสม ๑๒ ชั่วโมง ๑๐๙.๐ มิลลิเมตร ปริมาณฝนสะสม ๑๒ ชั่วโมง ๑๐๙.๐ มิลลิเมตร |
| เตือนสีเขียว (เฝ้าระวัง) | บ้านพองใต้ ต.วังกวาง อ.น้ำหนาว จ.เพชรบูรณ์ บ้านห้วยทอง ต.โพนสูง อ.ด่านซ้าย จ.เลย บ้านหนองบัว ต.หนองบัว อ.ภูเรือ จ.เลย บ้านวังยาง ต.ศรีฐาน อ.ภูกระดึง จ.เลย | ปริมาณฝนสะสม ๑๒ ชั่วโมง ๘๒.๕ มิลลิเมตร ปริมาณฝนสะสม ๑๒ ชั่วโมง ๘๗.๕ มิลลิเมตร ปริมาณฝนสะสม ๑๒ ชั่วโมง ๘๓.๐ มิลลิเมตร ปริมาณฝนสะสม ๑๒ ชั่วโมง ๘๕.๐ มิลลิเมตร |

| | |
|--|---|
| บ้านท่ามะแกง ต.ท่าตอน อ.แม่เมาะ จ.เชียงใหม่ | ปริมาณฝนสะสม ๑๒ ชั่วโมง ๘๘.๐ มิลลิเมตร |
| บ้านหนองนกปีกกา ต.โป่งแดง อ.เมืองตาก จ.ตาก | ปริมาณฝนสะสม ๑๒ ชั่วโมง ๘๒.๕ มิลลิเมตร |
| บ้านขุนสรวย ต.วาปี อ.แม่สรวย จ.เชียงราย | ปริมาณฝนสะสม ๑๒ ชั่วโมง ๘๓.๐ มิลลิเมตร |
| บ้านแม่กืด ต.ทุ่งงาม อ.เสริมงาม จ.ลำปาง | ปริมาณฝนสะสม ๑๒ ชั่วโมง ๘๒.๕ มิลลิเมตร |
| บ้านทุ่งพล้อ ต.ป่าจั่ว อ.ศรีสัชนาลัย จ.สุโขทัย | ปริมาณฝนสะสม ๑๒ ชั่วโมง ๘๕.๐ มิลลิเมตร |
| บ้านแม่หวางพัฒนา ต.นาทราย อ.เถิง จ.ลำพูน | ปริมาณฝนสะสม ๑๒ ชั่วโมง ๘๔.๐ มิลลิเมตร |
| บ้านด่าน ต.สันดอนแก้ว อ.แม่ทะ จ.ลำปาง | ปริมาณฝนสะสม ๑๒ ชั่วโมง ๘๔.๕ มิลลิเมตร |
| บ้านลำทหาร ต.บ้านเก่า อ.เมืองกาญจนบุรี จ.กาญจนบุรี | ระดับน้ำ ๑.๑๐ เมตร ระดับวิกฤต ๓.๕๐ เมตร |

๗.สถานการณ์ธรณีพิบัติภัย ณ วันที่ ๒๒ พฤษภาคม ๒๕๖๑ (ที่มา : กรมทรัพยากรธรณี)

ไม่มีสถานการณ์ธรณีพิบัติภัย

๘.เหตุการณ์วิกฤตน้ำปัจจุบัน ณ วันที่ ๒๒ พฤษภาคม ๒๕๖๑ [เวลา ๑๕.๐๐ น.(เมื่อวาน) – ๐๘.๐๐ น. (วันนี้)]

ไม่มีสถานการณ์

๙.สถานการณ์อุทกภัย ณ วันที่ ๒๒ พฤษภาคม ๒๕๖๑ (ที่มา : กรมป้องกันและบรรเทาสาธารณภัย)

ไม่มีสถานการณ์

๑๐.การช่วยเหลือเพื่อบรรเทาสถานการณ์อุทกภัย (กรมทรัพยากรน้ำ)

สรุปการสูบน้ำ และบริการน้ำดื่ม เพื่อช่วยเหลือสถานการณ์ภัยแล้งและอุทกภัยตั้งแต่ ๓ มกราคม - ๑๗ พฤษภาคม พ.ศ. ๒๕๖๑

| หน่วย งาน | จังหวัด | ปริมาณสูบน้ำ (ลบ.ม.) | ปริมาณ แจกจ่ายน้ำ (ลิตร) | ประโยชน์ที่ได้รับ | | |
|--------------|---------------|-------------------------|--------------------------------|-------------------|---------|---------|
| | | | | อุปโภค-บริโภค | | |
| | | | | ครัวเรือน | ประชากร | พื้นที่ |
| ภาค ๒ | นครสวรรค์ | ๒,๒๕๓,๔๒๐ | ๓๖,๐๐๐ | ๑,๑๖๑ | ๓,๙๒๖ | ๓,๐๐๐ |
| ภาค ๓ | อุดรธานี | ๒๐๕,๙๑๐ | ๓๐,๐๐๐ | ๒,๕๓๓ | ๖,๕๔๐ | ๓๕๐ |
| | สกลนคร | ๕๐๗,๕๕๐ | - | ๑,๑๕๒ | ๔,๐๙๗ | ๑,๓๕๐ |
| | นครพนม | ๒๐๒,๙๕๐ | - | ๕๙๘ | ๓,๙๐๐ | ๒๕๙ |
| ภาค ๔ | มหาสารคาม | ๔๔๕,๑๔๐ | - | ๑๓๕ | ๕๔๖ | - |
| | ขอนแก่น | ๒,๔๒๙,๔๖๐ | - | ๑,๗๗๖ | ๘,๗๗๖ | - |
| | ชัยภูมิ | ๑๔๔,๐๐๐ | - | ๙๐ | ๔๕๐ | - |
| ภาค ๕ | นครราชสีมา | ๕๘๕,๔๐๐ | - | ๑,๙๒๗ | ๗,๘๕๐ | - |
| ภาค ๖ | ปราจีนบุรี | ๑,๒๔๔,๘๐๐ | - | ๒,๒๕๑ | ๖,๘๒๐ | ๑,๖๕๐ |
| ภาค ๗ | เพชรบุรี | ๗,๖๘๐ | - | ๓๔๑ | ๗๕๔ | - |
| | ราชบุรี | ๖,๔๘๐ | - | ๖๐ | ๒๒๐ | ๘๐๐ |
| ภาค ๘ | นครศรีธรรมราช | ๑๘๔,๖๘๐ | - | ๙๑๕ | ๒,๗๔๕ | ๗,๙๐๐ |
| ภาค ๙ | แพร่ | ๓๑,๖๐๐ | - | - | - | ๗๐๐ |
| ภาค ๑๑ | ยโสธร | ๙๖,๐๐๐ | - | ๘๘๑ | ๓,๓๘๑ | - |
| | อุบลราชธานี | ๓๐,๐๐๐ | - | ๑๕๒ | ๖๓๙ | - |
| | | ๘,๓๗๕,๐๗๐ | ๖๖,๐๐๐ | ๑๓,๙๗๒ | ๕๐,๖๔๔ | ๑๖,๐๐๙ |

๑๑.การคาดหมายลักษณะอากาศ ๗ วันข้างหน้า (ระหว่างวันที่ ๒๑ - ๒๗ พฤษภาคม ๒๕๖๑)

ในช่วงวันที่ ๒๑-๒๓ พ.ค. ประเทศไทยมีฝนฟ้าคะนองและมีฝนตกหนักบางแห่งกับมีลมกระโชกแรง

ในช่วงวันที่ ๒๔-๒๗ พ.ค. ประเทศไทยยังคงมีฝนฟ้าคะนองเกิดขึ้นหลายพื้นที่ และมีฝนตกหนักบางแห่ง

จึงเรียนมาเพื่อโปรดทราบ

นายวรศาสตร์ อภัยพงษ์
อธิบดีกรมทรัพยากรน้ำ