

# รายงานสถานการณ์น้ำลุ่มน้ำเจ้าพระยา

## วันที่ 23 พฤษภาคม 2561

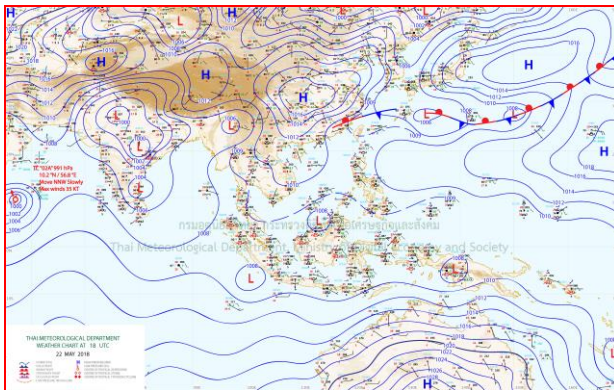
### 1) สภาพภูมิอากาศ

ลักษณะอากาศทั่วไป (ที่มา: กรมอุตุนิยมวิทยา)

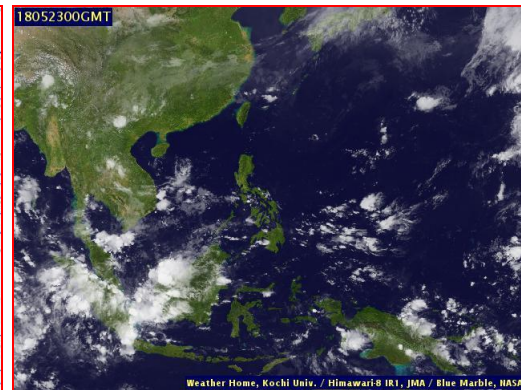
พยากรณ์อากาศ 24 ชั่วโมง ประเทศไทยมีฝนฟ้าคะนองหลายพื้นที่กับมีฝนตกหนักและลมกระโชกแรง บางแห่ง ขอให้ประชาชนระวังอันตรายจากฝนฟ้าคะนอง ฝนตกหนักและฝนที่ตกสะสมไว้ด้วย

ลมใต้และลมตะวันออกเฉียงใต้ที่พัดปกคลุมประเทศไทยมีกำลังแรง ทำให้ประเทศไทยมีฝนฟ้าคะนองหลายพื้นที่ กับมีฝนตกหนักและลมกระโชกแรงบางแห่ง

**สภาพอากาศภาคกลาง** มีเมฆเป็นส่วนมาก โดยมีฝนฟ้าคะนอง ร้อยละ 40 ของพื้นที่ กับมีฝนตกหนักและลมกระโชกแรงบางแห่งบริเวณจังหวัดนครสวรรค์ ลพบุรี สระบุรี สิงห์บุรี อ่างทอง พระนครศรีอยุธยา กาญจนบุรี สุพรรณบุรี และราชบุรี อุณหภูมิต่ำสุด 24-25 องศาเซลเซียส อุณหภูมิสูงสุด 33-36 องศาเซลเซียส ลมใต้ความเร็ว 10-25 กม./ชม.



แผนที่อากาศ วันที่ 23 พ.ค. 2561 เวลา 07.00 น.

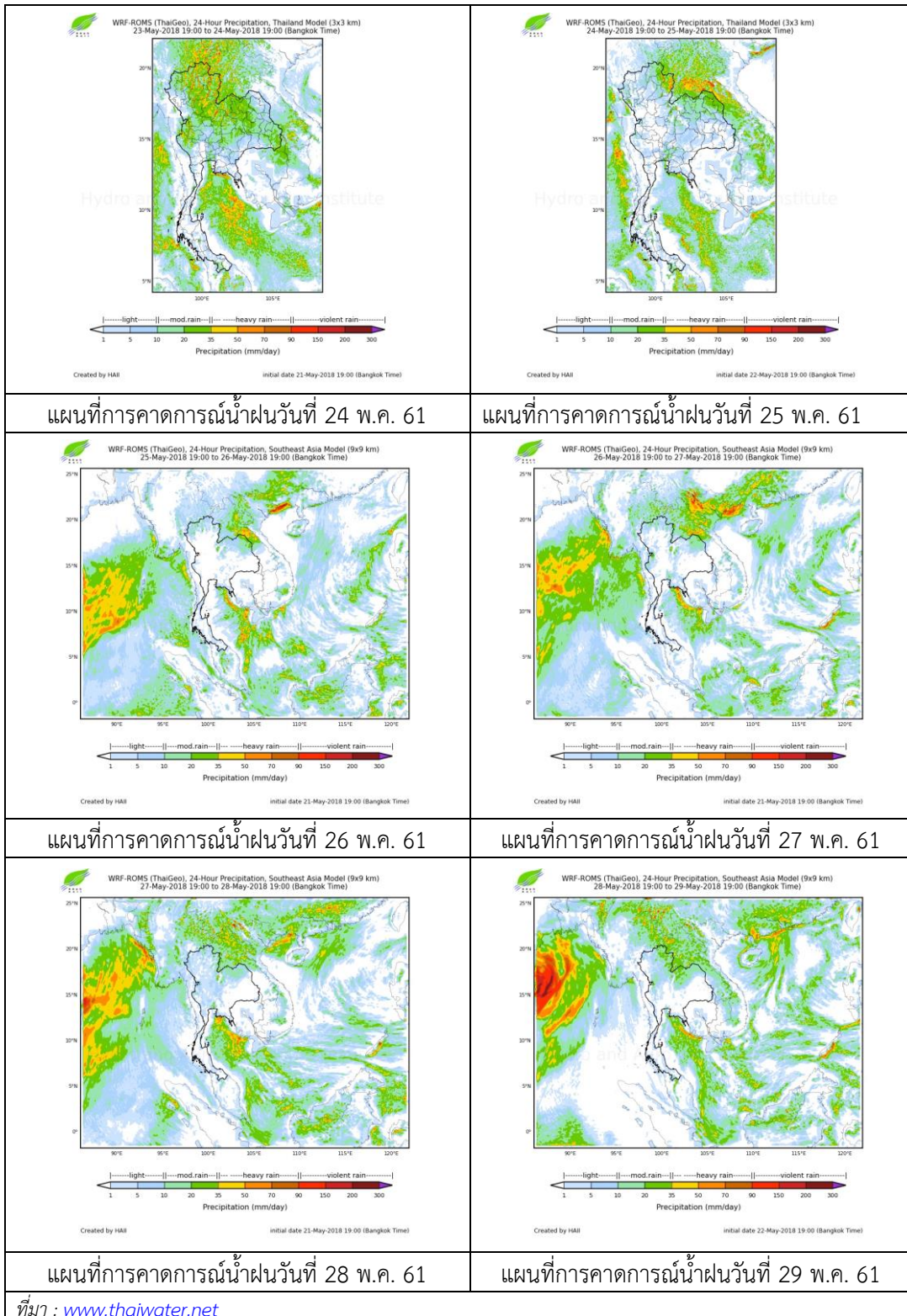


ภาพถ่ายจากดาวเทียม วันที่ 23 พ.ค. 2561

### 2) สถานการณ์ฝน

จากข้อมูลสถานการณ์ฝนในพื้นที่ลุ่มน้ำเจ้าพระยาของวันที่ วันที่ 23 พฤษภาคม 2561 จากกรมทรัพยากรน้ำ กรมอุตุนิยมวิทยา กรมชลประทาน และสถาบันสารสนเทศทรัพยากรน้ำและการเกษตร (องค์การมหาชน) พบว่ามีฝนตกกระจายในพื้นที่ลุ่มน้ำเจ้าพระยา

สถานการณ์น้ำฝน



## 3) ข้อมูลปริมาณน้ำในลำน้ำ

ลุ่มน้ำเจ้าพระยา ระดับน้ำอยู่ในเกณฑ์ปกติ โดยระดับน้ำยังคงทรงตัว

สถานการณ์น้ำท่า (23 พ.ค. – 25 พ.ค. 2561 ที่มา: กรมชลประทาน)

สถานี	แม่น้ำ	อำเภอ	จังหวัด	ระดับตลิ่ง	พุธ	พฤหัสบดี	ศุกร์
				ปริมาณน้ำ (ลบ.ม./วิ.)	23 พ.ค.	24 พ.ค.	25 พ.ค.
C.2	เจ้าพระยา	เมือง	นครสวรรค์	26.20	19.15	18.96	18.78
				3,590	548	500	456
C.13	เขื่อน เจ้าพระยา	สรรพยา	ชัยนาท	17.21	16.37	16.15	16.05
				2,840	100	90	90
C.3	เจ้าพระยา	เมือง	สิงห์บุรี	11.70	3.01	2.98	2.78
				2,340	97	92	80
C.35	เจ้าพระยา	พระนครศรีอยุธยา	พระนครศรีอยุธยา	4.58	1.02	0.98	0.73
				1,155	**	**	**
C.36	คลองบาง หลวง	บางบาล	พระนครศรีอยุธยา	4.00	0.49	0.47	0.45
				404	**	**	**
C.37	คลอง บางบาน	บางบาล	พระนครศรีอยุธยา	3.80	0.56	0.48	0.43
				134	**	**	**

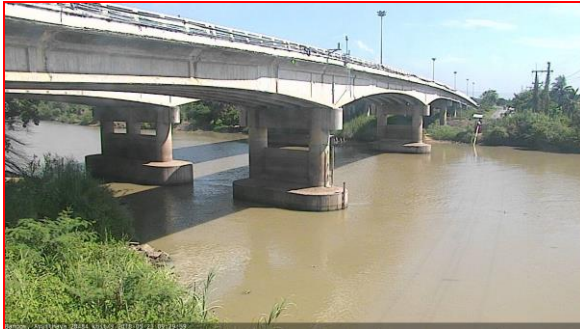
สถานีหาดเสลา ต.หัวดง อ.เก้าเลี้ยว  
จ.นครสวรรค์ (ลุ่มน้ำเจ้าพระยา)



สถานีบ้านยางมณี ต.องครักษ์ อ.โพธิ์ทอง  
จ.อ่างทอง (ลุ่มน้ำเจ้าพระยา)



สถานีบ้านป้อม ต.บ้านป้อม อ.พระนครศรีอยุธยา  
จ.พระนครศรีอยุธยา (ลุ่มน้ำเจ้าพระยา)



สถานีบ้านทับกฤช ต.ทับกฤชใต้ อ.ชุมแสง  
จ.นครสวรรค์ (ลุ่มน้ำเจ้าพระยา)



ปริมาณน้ำในลำน้ำของคลองต่างๆ ในพื้นที่ลุ่มน้ำเจ้าพระยา

4) สรุป

สถานการณ์ในลุ่มน้ำเจ้าพระยาอยู่ในเกณฑ์ปกติ โดยระดับน้ำเขื่อนเจ้าพระยามีปริมาณน้ำไหลผ่าน 100 ลบ.ม./วินาที ระดับน้ำเหนือเขื่อน + 16.37 ม.รทก. ระดับน้ำท้ายเขื่อน +6.00 ม.รทก.