

รายงานสถานการณ์น้ำลุ่มน้ำยมและน่าน

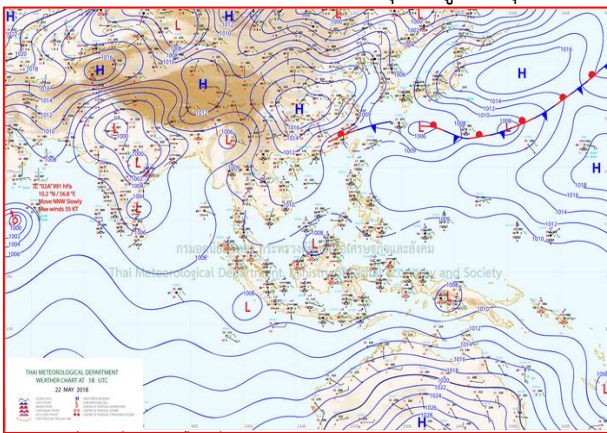
วันที่ 23 พฤษภาคม 2561

1) สภาพภูมิอากาศ

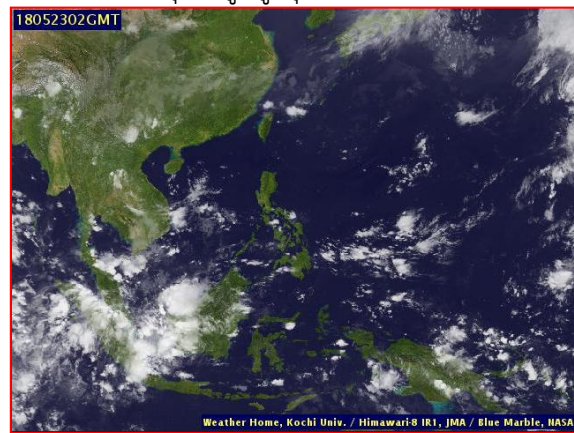
ลักษณะอากาศทั่วไป (ที่มา: กรมอุตุนิยมวิทยา)

พยากรณ์อากาศ 24 ชั่วโมงข้างหน้า ประเทศไทยมีฝนฟ้าคะนองหลายพื้นที่ กับมีฝนตกหนักและลมกระโชกแรงบางแห่ง ขอให้ประชาชนระวังอันตรายจากฝนฟ้าคะนอง ฝนตกหนักและฝนที่ตกสะสมไว้ด้วย

มีเมฆเป็นส่วนมาก โดยมีฝนฟ้าคะนอง ร้อยละ 40 ของพื้นที่ กับมีฝนตกหนัก และลมกระโชกแรงบางแห่งบริเวณจังหวัดอุตรดิตถ์ พิษณุโลก สุโขทัย พิจิตร กำแพงเพชร ตาก และเพชรบูรณ์ อุณหภูมิต่ำสุด 22-24 องศาเซลเซียส อุณหภูมิสูงสุด 33-36 องศาเซลเซียส ผลคาดการณ์ปริมาณน้ำฝนล่วงหน้า 1-7 วัน ในช่วงวันที่ 22-23 พ.ค. มีฝนฟ้าคะนองร้อยละ 40-60 ของพื้นที่ กับมีฝนตกหนักและมีลมกระโชกบางแห่ง ส่วนในวันที่ 24-28 พ.ค. มีฝนฟ้าคะนองร้อยละ 40-60 ของพื้นที่ ส่วนมากทางด้านตะวันตกของภาค ลมตะวันตกเฉียงใต้ ความเร็ว 10-25 กม./ชม. อุณหภูมิต่ำสุด 21-25 องศาเซลเซียส อุณหภูมิสูงสุด 31-38 องศาเซลเซียส



แผนที่อากาศ วันที่ 23 พ.ค. 2561 เวลา 07.00 น.



ภาพถ่ายจากดาวเทียม วันที่ 23 พ.ค. 2561

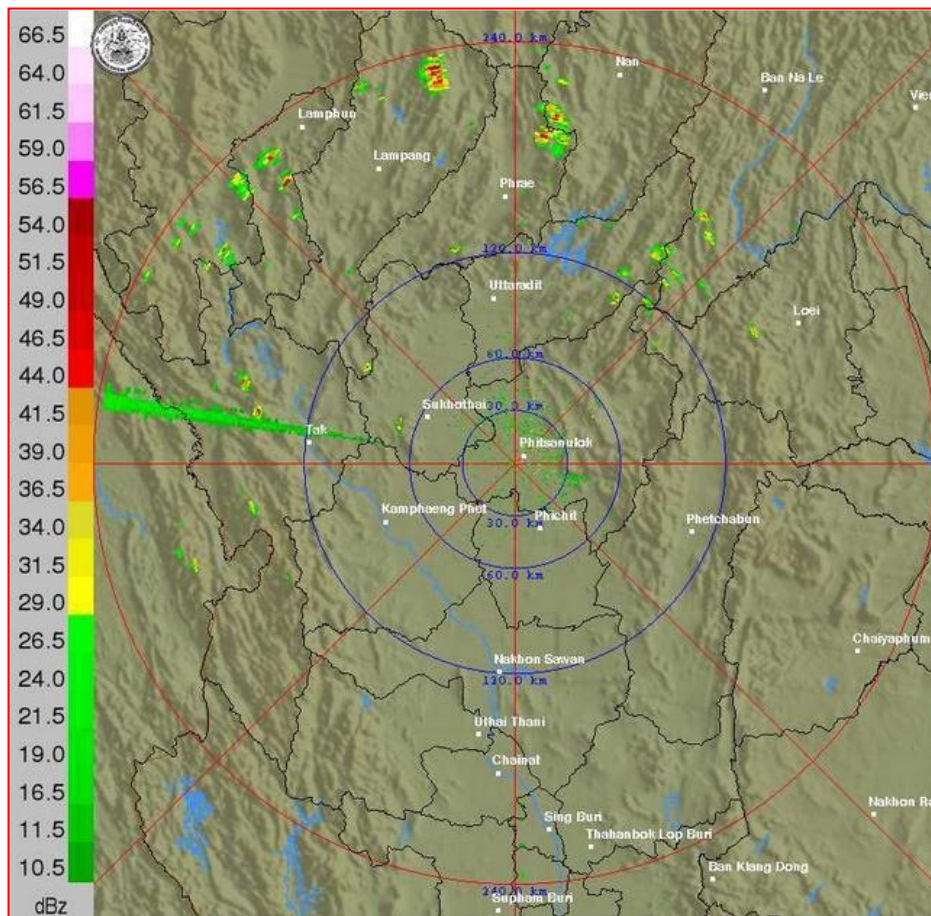
2) สถานการณ์ฝน

จากข้อมูลสถานการณ์ฝนในพื้นที่ลุ่มน้ำยมและน่านของวันที่ 23 พฤษภาคม 2561 จากกรมทรัพยากรน้ำ กรมอุตุนิยมวิทยา กรมชลประทาน และสถาบันสารสนเทศทรัพยากรน้ำและการเกษตร (องค์การมหาชน) พบว่า มีปริมาณฝนตกในพื้นที่ลุ่มน้ำยมและน่าน ในบริเวณ จ.น่าน และจ.พิษณุโลก มีปริมาณฝน 0.1 – 16.5 มม.

ข้อมูลสถานการณ์ฝนในพื้นที่ลุ่มน้ำยมและน่าน ณ วันที่ 23 พฤษภาคม 2561 เวลา 07.00 น.

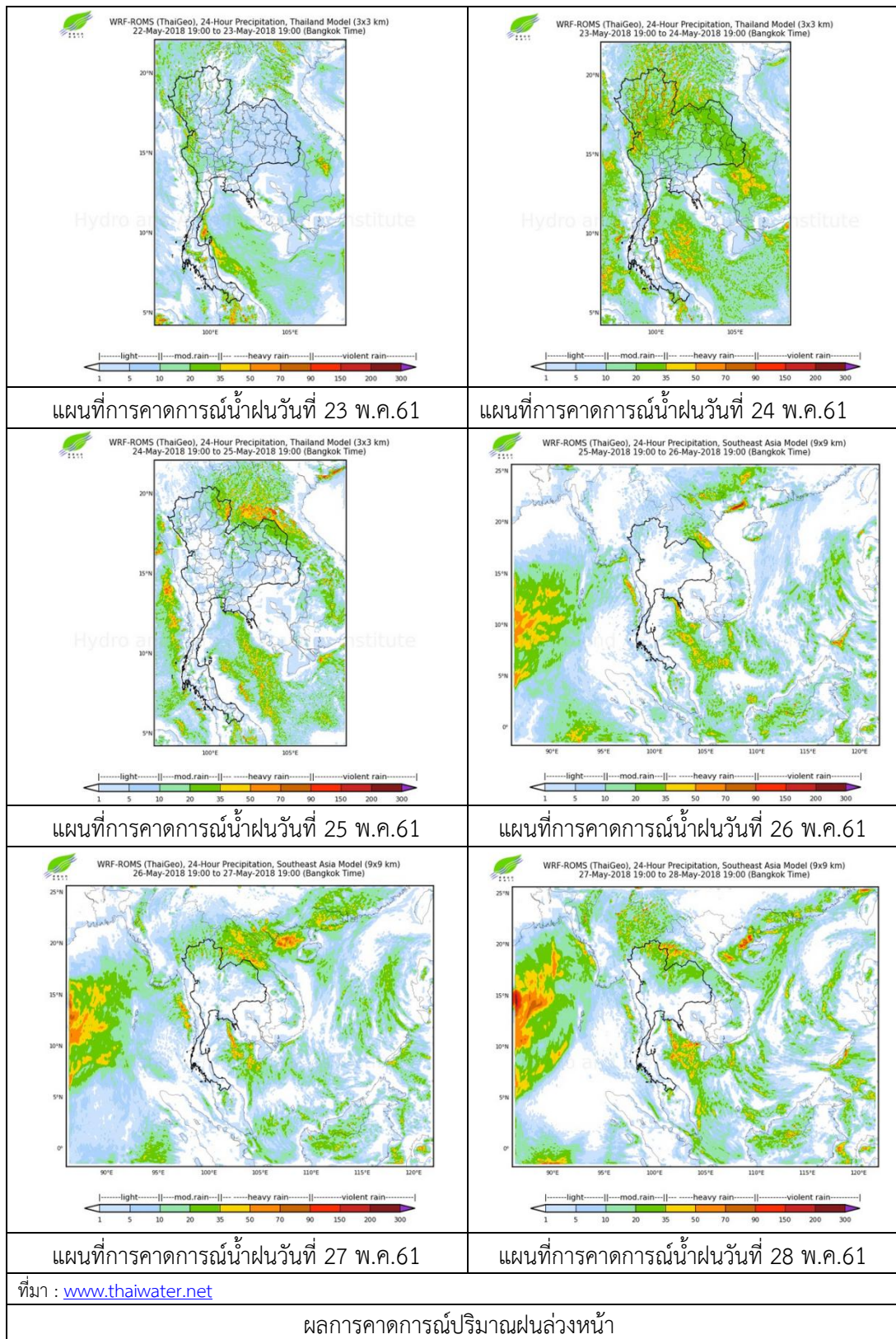
ลำดับ	สถานี	23 พ.ค. 2561
1	อ.แม่จริม จ.น่าน	16.5
2	อ.น่าน้อย จ.น่าน	8.6
3	อ.สองแคว จ.น่าน	7.0
4	อ.เมือง จ.พิษณุโลก	0.1

หมายเหตุ “ฝน” คือ ฝนวัดปริมาณไม่ได้ (ต่ำกว่า 0.1 มิลลิเมตร)



ภาพเรดาร์ตรวจอากาศ “พิษณุโลก” ณ วันที่ 23 พฤษภาคม 2561 (ที่มา : กรมอุตุนิยมวิทยา)

สถานการณ์น้ำฝน



3) ข้อมูลปริมาณน้ำในลำน้ำ

ปัจจุบันสถานการณ์น้ำในลำน้ำยมอยู่ในภาวะเฝ้าระวังน้ำแล้ง ระดับน้ำในลำน้ำส่วนใหญ่มีแนวโน้มเพิ่มขึ้น และสถานการณ์น้ำในลำน้ำน่านอยู่ในภาวะปกติ ระดับน้ำในลำน้ำส่วนใหญ่มีแนวโน้มทรงตัว

สถานการณ์น้ำท่า (19 – 23 พ.ค. 2561 ที่มา: กรมชลประทาน)

สถานี	แม่ น้ำ	อำเภอ	จังหวัด	ระดับตลิ่ง	เสาร์	อาทิตย์	จันทร์	อังคาร	พุธ
				ปริมาณน้ำ (ลบ.ม./วิ.)	19 พ.ค.	20 พ.ค.	21 พ.ค.	22 พ.ค.	23 พ.ค.
Y.14	ยม	ศรีสัชชนาลัย	สุโขทัย	12.00	1.60	1.57	1.50	1.80	1.83
				2,319	37.00	35.20	31.00	50.00	52.10
Y.16	ยม	บางระกำ	พิษณุโลก	7.00	1.16	1.45	1.51	1.52	1.55
				***	***	***	***	***	***
Y.5	ยม	โพทะเล	พิจิตร	8.25	3.88	3.72	3.95	4.07	4.18
				652	***	***	***	***	***
N.60	น่าน	ตรอน	อุตรดิตถ์	9.70	2.41	2.59	2.56	2.62	2.53
				2,055	311.03	333.44	329.66	337.24	325.88
N.27A	น่าน	พรหม พิราม	พิษณุโลก	9.17	2.54	3.14	3.40	2.95	3.14
				476	208.70	287.16	325.50	260.84	287.16
N.7A	น่าน	บางมูลนาก	พิจิตร	10.78	3.66	4.20	4.53	4.62	4.51
				1,152	272.08	314.80	341.56	384.94	339.92

*** ยังไม่ได้รับรายงาน



สถานีสะพานศรีสัชชนาลัย อ.ศรีสัชชนาลัย จ.สุโขทัย
(ลุ่มน้ำยม)



สถานีสะพานท่าเสา อ.เมือง จ.อุตรดิตถ์
(ลุ่มน้ำน่าน)

ปริมาณน้ำในลำน้ำในพื้นที่ลุ่มน้ำยมและน่าน

4) สรุป

- สถานการณ์น้ำในลำน้ำยมอยู่ในภาวะเฝ้าระวังน้ำแล้ง ระดับน้ำในลำน้ำส่วนใหญ่มีแนวโน้มเพิ่มขึ้น
- สถานการณ์น้ำในลุ่มน้ำน่านอยู่ในภาวะปกติ (ระดับน้ำต่ำกว่าระดับตลิ่งต่ำสุด) ระดับน้ำในลำน้ำส่วนใหญ่มีแนวโน้มทรงตัว