

# รายงานสถานการณ์น้ำลุ่มน้ำยมและน่าน

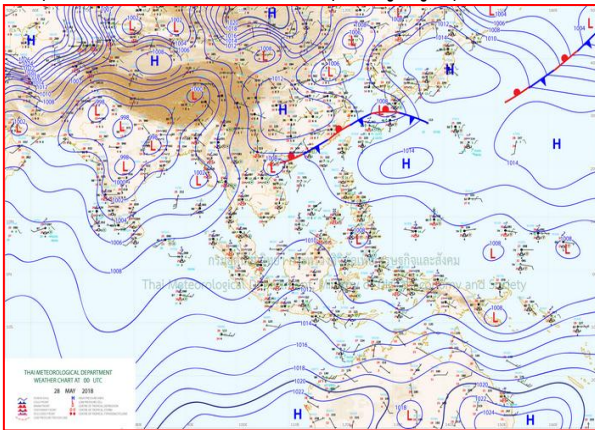
## วันที่ 28 พฤษภาคม 2561

### 1) สภาพภูมิอากาศ

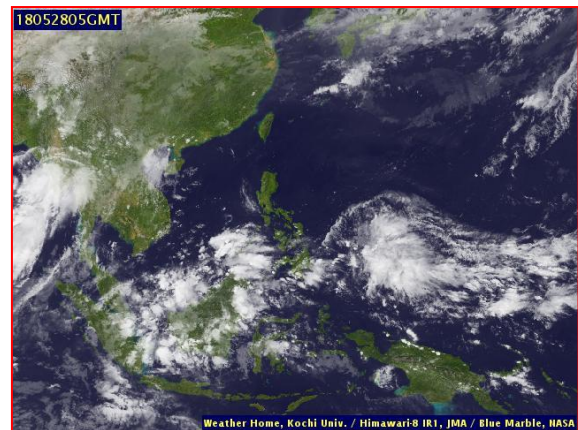
#### ลักษณะอากาศทั่วไป (ที่มา: กรมอุตุนิยมวิทยา)

พยากรณ์อากาศ 24 ชั่วโมงข้างหน้า ประเทศไทยยังคงมีฝนฟ้าคะนองต่อเนื่องกับมีฝนตกหนักบางแห่ง บริเวณทางตะวันตกของภาคเหนือ และภาคกลาง ขอให้ประชาชนบริเวณดังกล่าวระวังอันตรายจากฝนฟ้าคะนอง ฝนตกหนักและฝนที่ตกสะสมไว้ด้วย ส่วนคลื่นลมบริเวณทะเลอันดามันตอนบนมีกำลังปานกลาง ทะเลมีคลื่นสูง ประมาณ 2 เมตร ชาวเรือบริเวณทะเลอันดามันตอนบนควรเดินเรือด้วยความระมัดระวัง

มีเมฆเป็นส่วนมาก กับมีฝนฟ้าคะนอง ร้อยละ 70 ของพื้นที่ และมีฝนตกหนักบางแห่ง บริเวณจังหวัด แม่ฮ่องสอน เชียงใหม่ เชียงราย พะเยา แพร่ ลำพูน ลำปาง สุโขทัย ตาก และกำแพงเพชร อุณหภูมิต่ำสุด 23-25 องศาเซลเซียส อุณหภูมิสูงสุด 32-36 องศาเซลเซียส ผลคาดการณ์ปริมาณน้ำฝนล่วงหน้า 1-7 วัน ในช่วง วันที่ 28 -30 พ.ค. มีฝนฟ้าคะนองร้อยละ 70-80 ของพื้นที่ กับมีฝนตกหนักบางแห่ง ส่วนในช่วงวันที่ 31 พ.ค. - 3 มิ.ย. มีฝนฟ้าคะนองร้อยละ 40-60 ของพื้นที่ ลมตะวันตกเฉียงใต้ ความเร็ว 10-30 กม./ชม. อุณหภูมิ ต่ำสุด 22-25 องศาเซลเซียส อุณหภูมิสูงสุด 31-36 องศาเซลเซียส



แผนที่อากาศ วันที่ 28 พ.ค. 2561 เวลา 07.00 น.



ภาพถ่ายจากดาวเทียม วันที่ 28 พ.ค. 2561

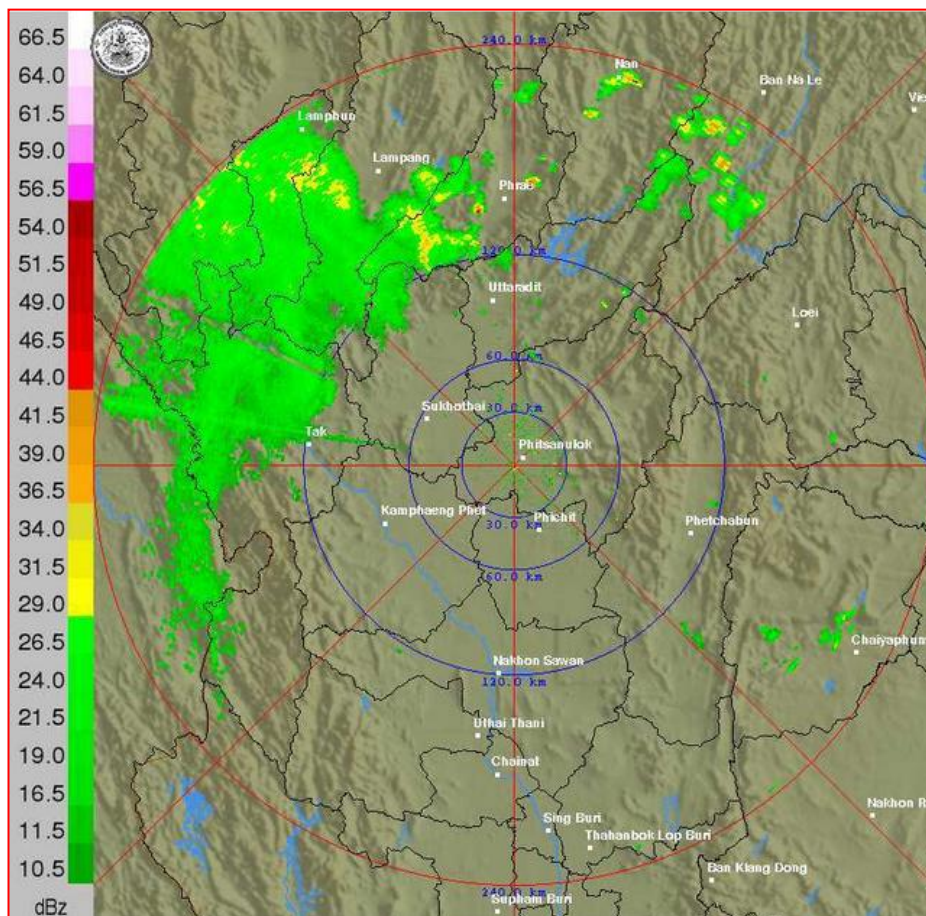
### 2) สถานการณ์ฝน

จากข้อมูลสถานการณ์ฝนในพื้นที่ลุ่มน้ำยมและน่านของวันที่ 28 พฤษภาคม 2561 จากกรมทรัพยากรน้ำ กรมอุตุนิยมวิทยา กรมชลประทาน และสถาบันสารสนเทศทรัพยากรน้ำและการเกษตร (องค์การมหาชน) พบว่า มีปริมาณฝนตกในพื้นที่ลุ่มน้ำยมและน่าน ในบริเวณ จ.แพร่ จ.น่าน จ.อุตรดิตถ์ จ.สุโขทัย และจ.พิษณุโลก มีปริมาณฝน 5.0 – 33.8 มม.

ข้อมูลสถานการณ์ฝนในพื้นที่ลุ่มน้ำยมและน่าน ณ วันที่ 28 พฤษภาคม 2561 เวลา 07.00 น.

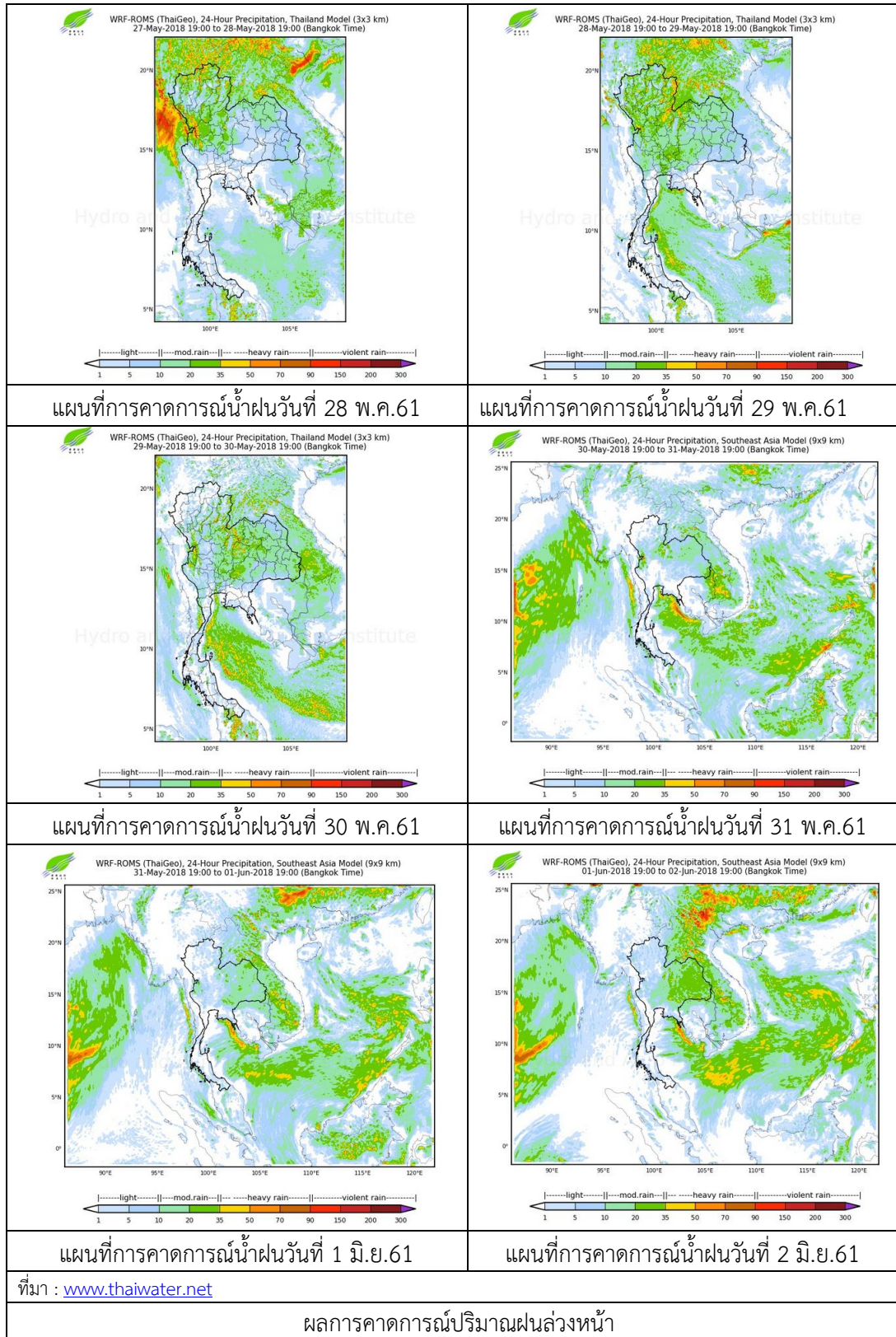
ลำดับ	สถานี	28 พ.ค. 2561
1	อ.เด่นชัย จ.แพร่	5.0
2	อ.บ่อเกลือ จ.น่าน	30.0
3	อ.ทุ่งช้าง จ.น่าน	15.2
4	อ.เมือง จ.อุตรดิตถ์	36.9
5	อ.คลองตาล จ.สุโขทัย	33.8
6	อ.วังทอง จ.พิษณุโลก	10.0

หมายเหตุ “ฝน” คือ ฝนวัดปริมาณไม่ได้ (ต่ำกว่า 0.1 มิลลิเมตร)



ภาพเรดาร์ตรวจอากาศ “พิษณุโลก” ณ วันที่ 28 พฤษภาคม 2561 (ที่มา : กรมอุตุนิยมวิทยา)

สถานการณ์น้ำฝน



### 3) ข้อมูลปริมาณน้ำในลำน้ำ

ปัจจุบันสถานการณ์น้ำในลำน้ำยมอยู่ในภาวะเฝ้าระวังน้ำแล้ง ระดับน้ำในลำน้ำส่วนใหญ่มีแนวโน้มทรงตัว และสถานการณ์น้ำในลำน้ำน่านอยู่ในภาวะปกติ ระดับน้ำในลำน้ำส่วนใหญ่มีแนวโน้มทรงตัว

สถานการณ์น้ำท่า (24 - 28 พ.ค. 2561 ที่มา: กรมชลประทาน)

สถานี	แม่น้ำ	อำเภอ	จังหวัด	ระดับตลิ่ง	พฤษภาคม	จันทร์	อังคาร	พุธ	พฤษภาคม
				ปริมาณน้ำ (ลบ.ม./วิ.)	24 พ.ค.	25 พ.ค.	26 พ.ค.	27 พ.ค.	28 พ.ค.
Y.14	ยม	ศรีสัชชนาลัย	สุโขทัย	12.00	1.60	1.60	1.35	1.47	1.60
				2,319	37.00	37.00	23.50	29.50	37.00
Y.16	ยม	บางระกำ	พิษณุโลก	7.00	1.54	1.52	1.50	1.48	1.11
				***	***	***	***	***	***
Y.5	ยม	โพทะเล	พิจิตร	8.25	3.85	3.82	3.65	3.76	3.75
				652	***	***	***	***	***
N.60	น่าน	ตรอน	อุตรดิตถ์	9.70	2.07	2.33	2.36	2.69	2.42
				2,055	270.32	301.26	304.92	346.13	312.26
N.27A	น่าน	พรหม พิราม	พิษณุโลก	9.17	2.74	2.76	2.87	3.07	2.97
				476	233.36	235.88	250.12	277.29	263.55
N.7A	น่าน	บางมูลนาก	พิจิตร	10.78	4.45	4.30	4.14	4.19	4.25
				1,152	335.05	322.90	310.00	314.00	318.85

\*\*\* ยังไม่ได้รับรายงาน



สถานีสะพานศรีสัชชนาลัย อ.ศรีสัชชนาลัย จ.สุโขทัย  
(ลุ่มน้ำยม)



สถานีสะพานท่าเสา อ.เมือง จ.อุตรดิตถ์  
(ลุ่มน้ำน่าน)

ปริมาณน้ำในลำน้ำในพื้นที่ลุ่มน้ำยมและน่าน

### 4) สรุป

- สถานการณ์น้ำในลำน้ำยมอยู่ในภาวะเฝ้าระวังน้ำแล้ง ระดับน้ำในลำน้ำส่วนใหญ่มีแนวโน้มทรงตัว
- สถานการณ์น้ำในลุ่มน้ำน่านอยู่ในภาวะปกติ (ระดับน้ำต่ำกว่าระดับตลิ่งต่ำสุด) ระดับน้ำในลำน้ำส่วนใหญ่มีแนวโน้มทรงตัว