

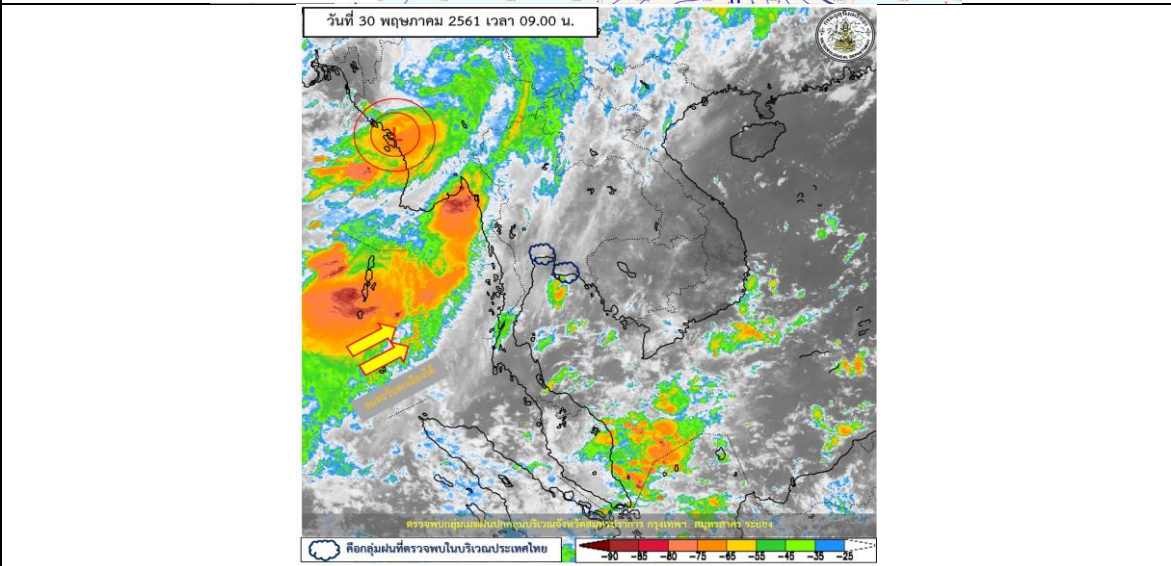
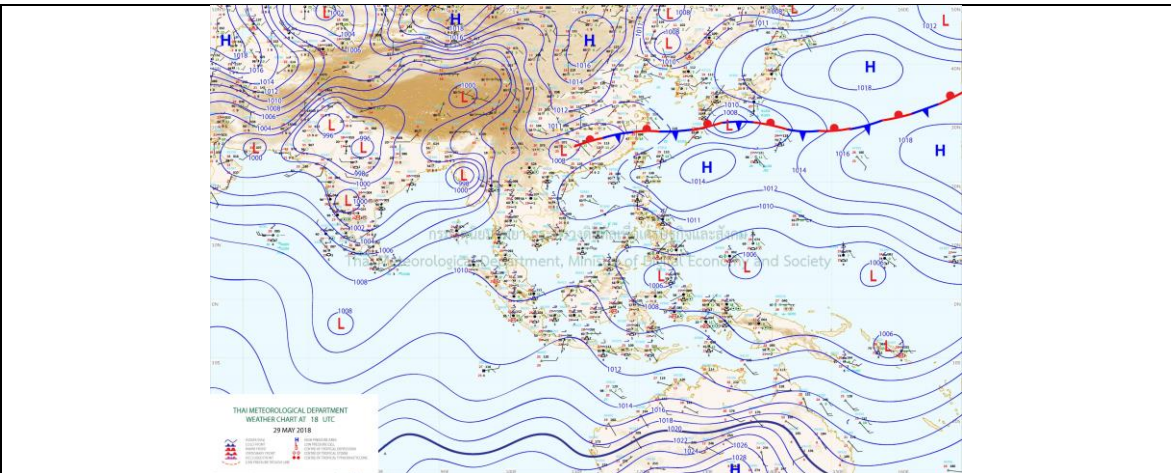
รายงานสถานการณ์น้ำและคาดการณ์น้ำในพื้นที่ ลุ่มน้ำโขง-ซี-มูล วันที่ 30 พฤษภาคม 2561

1. พยากรณ์อากาศ

ตารางที่ 1 พยากรณ์อากาศ วันที่ 30 พฤษภาคม 2561

ภาคตะวันออกเฉียงเหนือ	มีเมฆเป็นส่วนมาก กับมีฝนฟ้าคะนอง ร้อยละ 70 ของพื้นที่
	อุณหภูมิต่ำสุด 23-25 องศาเซลเซียส
	อุณหภูมิสูงสุด 32-35 องศาเซลเซียส
	ลมตะวันตกเฉียงใต้ ความเร็ว 10-25 กม./ชม.

ที่มา : https://www.tmd.go.th/daily_forecast.php



รูปที่ 1 พยากรณ์อากาศ วันที่ 30 พ.ค. 2561



2. สรุประดับน้ำรายวัน

ตารางที่ 2 สรุปสถานการณ์ของพื้นที่ลุ่มน้ำโขง ชี มูล ประจำวันที่ 30-พ.ค.-61

หน่วย: ลูกบาศก์เมตรต่อวินาที และระดับน้ำวัดจากระดับน้ำทะเลปานกลาง (ม.รทก.)

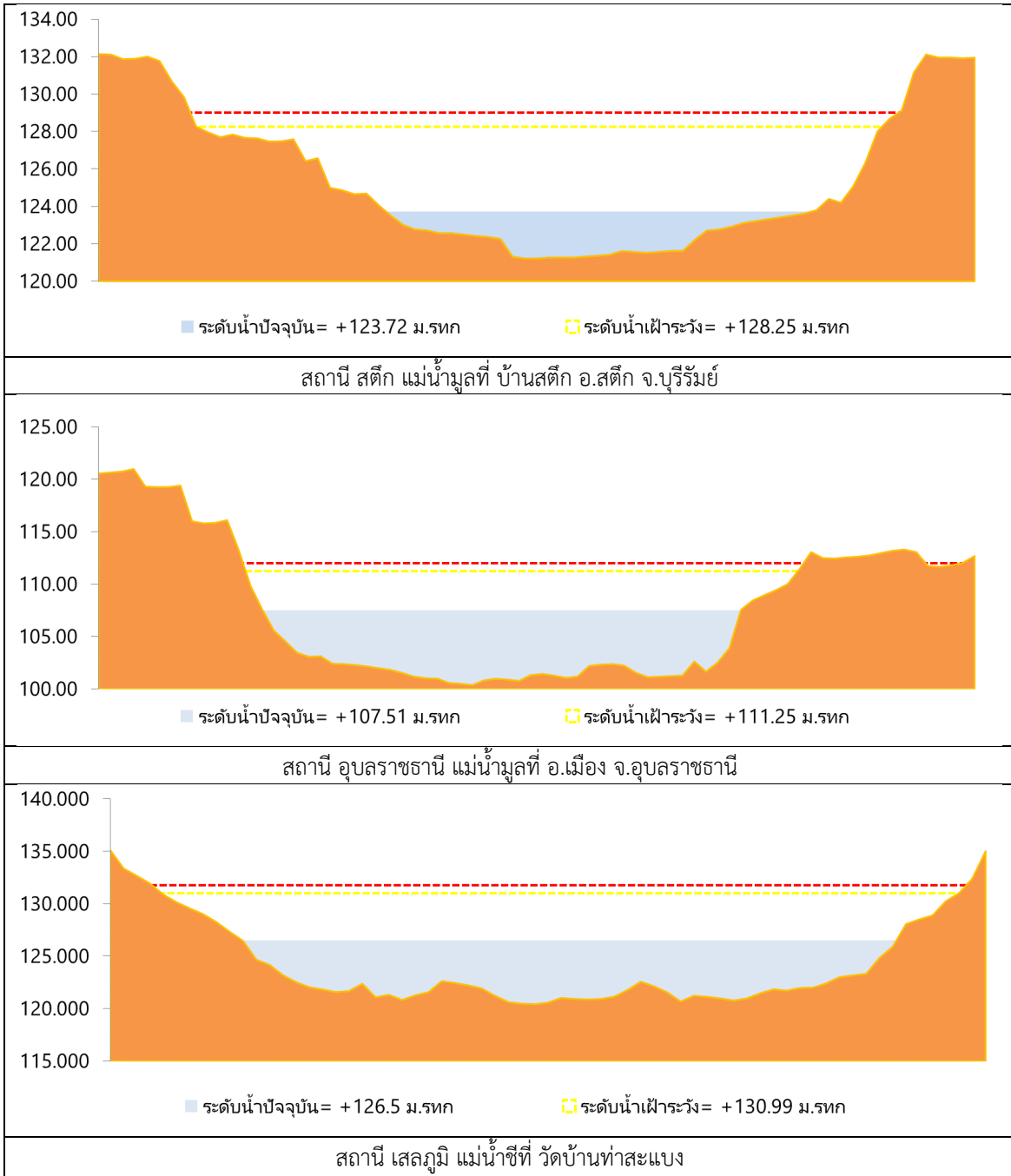
ลำดับที่	สถานี	ชื่อพื้นที่	ค่า H (ม.รทก.)		ระดับน้ำจริง (ม.รทก.)	25-พ.ค.-61	26-พ.ค.-61	27-พ.ค.-61	28-พ.ค.-61	29-พ.ค.-61	ระดับน้ำคาดการณ์ (ม.รทก.)			แนวโน้ม
			ค่า H	ค่า HHI							30-พ.ค.-61	31-พ.ค.-61	1-พ.ย.-61	
1	น้ำที่ บ้านแก่งตาด อ.เมือง จ.มหาสารคาม ใกล้สถานี E.66A		137.65	138.40	131.97	131.90	131.88	132.13	132.13	132.77	132.85	133.16	133.65	สูงขึ้น
2	น้ำที่ กอ.บ.ท่ามะขาม ต.โคกลำดวน อ.โกสุมพิสัย จ.มหาสารคาม ใกล้สถานี E.20A		121.25	122.00	116.46	116.60	116.76	116.78	116.78	116.99	117.00	117.01	117.02	สูงขึ้น
3	น้ำที่ ตำบลท่ามะขาม อ.โกสุมพิสัย จ.มหาสารคาม ใกล้สถานี E.18		130.99	131.74	125.50	125.85	125.76	125.81	125.81	126.50	126.49	126.42	126.24	ลดลง
4	น้ำที่ อ.เมือง จ.มหาสารคาม ใกล้สถานี E.91		148.25	149.70	141.70	141.65	141.89	142.19	142.19	142.49	141.53	141.04	142.04	ลดลงจากเดิม
5	น้ำที่ บ้านลาด อ.เสลภูมิ จ.มหาสารคาม ใกล้สถานี M.6A		128.25	129.00	124.04	124.51	124.28	124.01	124.01	123.72	123.91	123.04	122.76	เพิ่มขึ้นจากเดิม
6	น้ำที่ อ.เมือง จ.มหาสารคาม ใกล้สถานี M.7		111.25	112.00	107.44	107.52	107.53	107.54	107.54	107.51	107.30	107.22	106.98	ลดลง

หมายเหตุ: -H- ระดับน้ำจริงในหน่วยเมตร

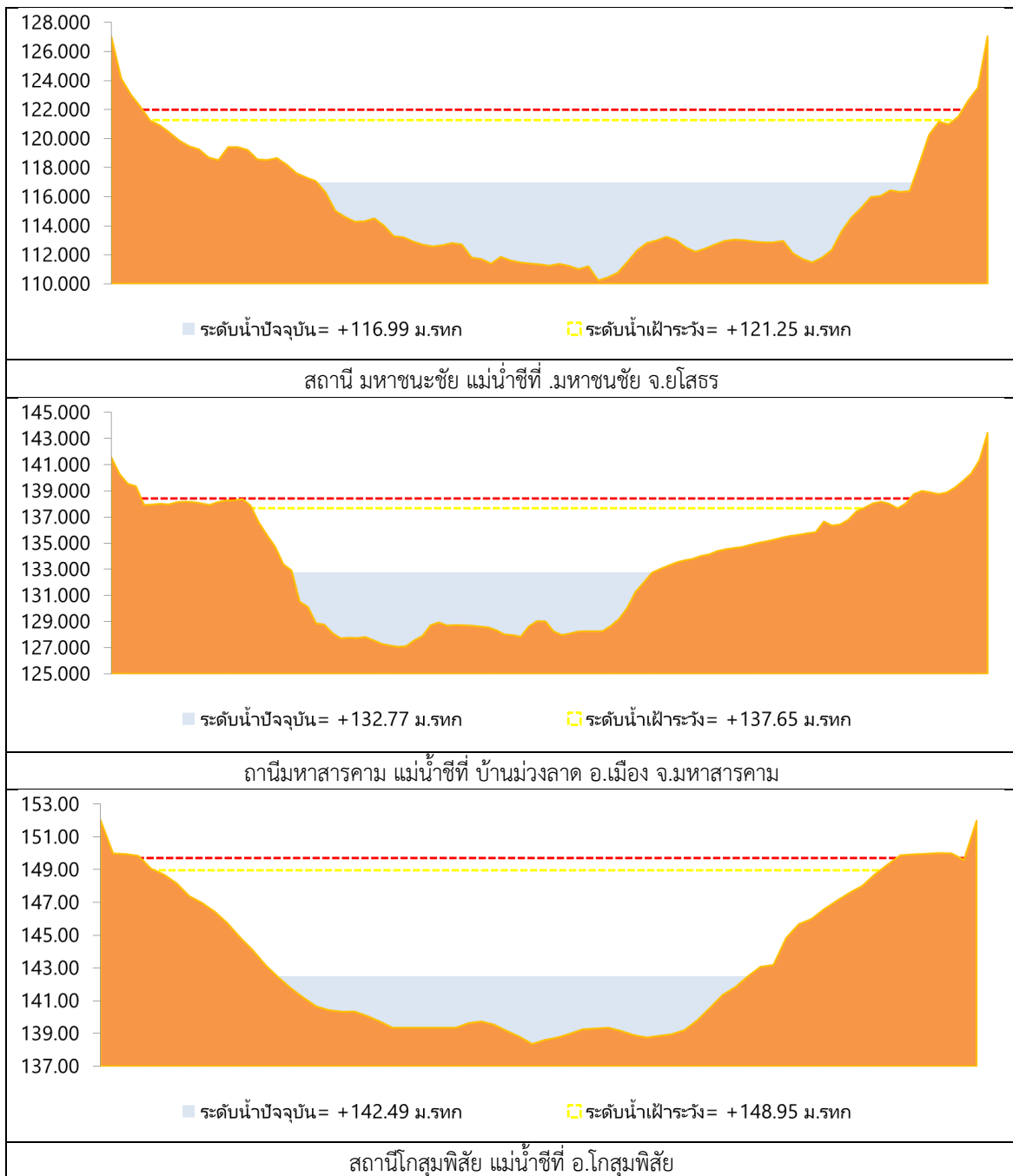
-HH- ระดับน้ำจริงในหน่วยลูกบาศก์เมตรต่อวินาที



2.1 ระดับน้ำในลำน้ำ



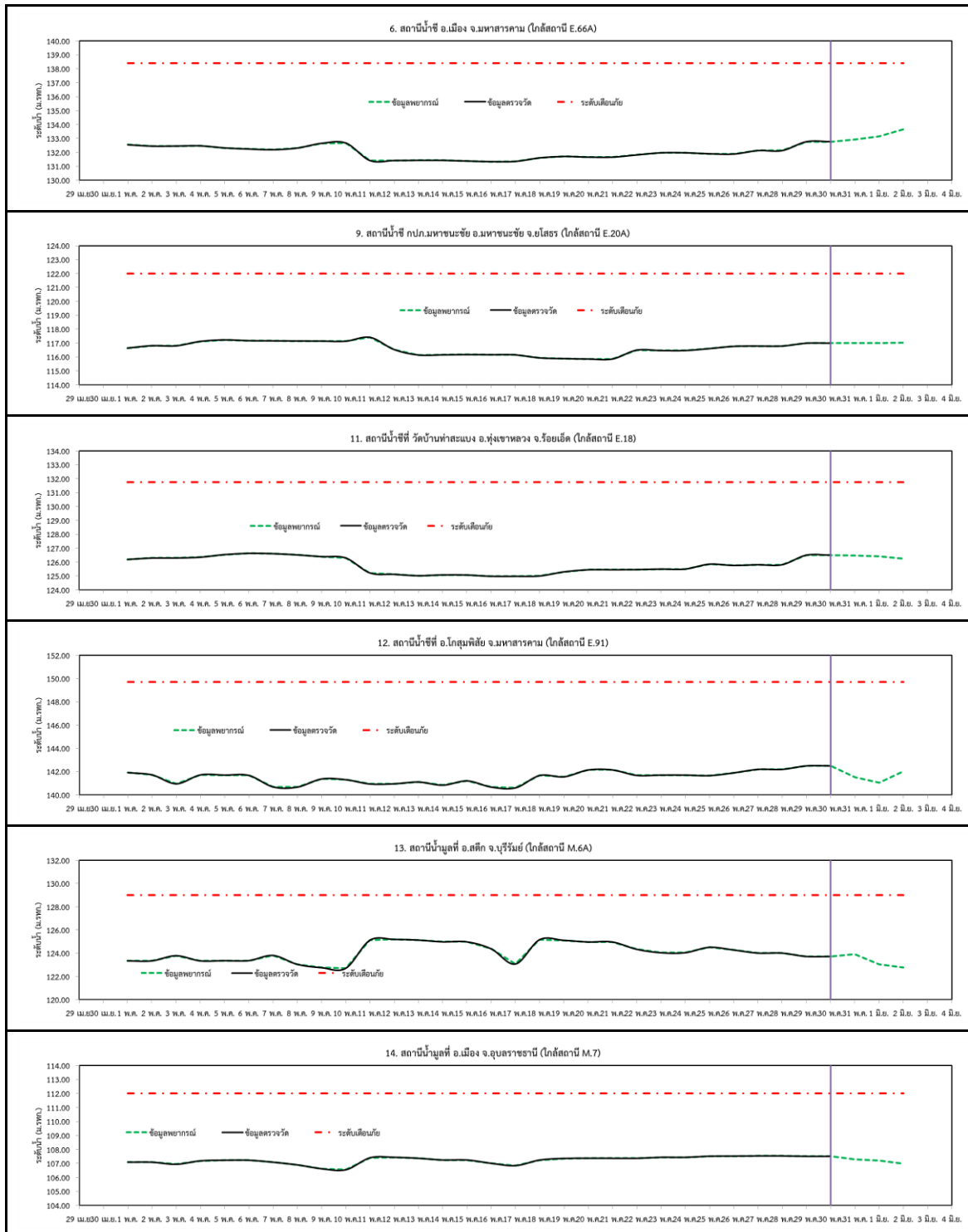
รูปที่ 2 กราฟระดับน้ำในลำน้ำ



รูปที่ 2 กราฟระดับน้ำในลำน้ำ (ต่อ)



3. ผลการวิเคราะห์สถานการณ์น้ำ



รูปที่ 3 กราฟระดับน้ำย้อนหลัง 30 วัน และค่าพยากรณ์



4. สรุปสถานการณ์ ระดับน้ำอยู่ในเกณฑ์ปกติ