

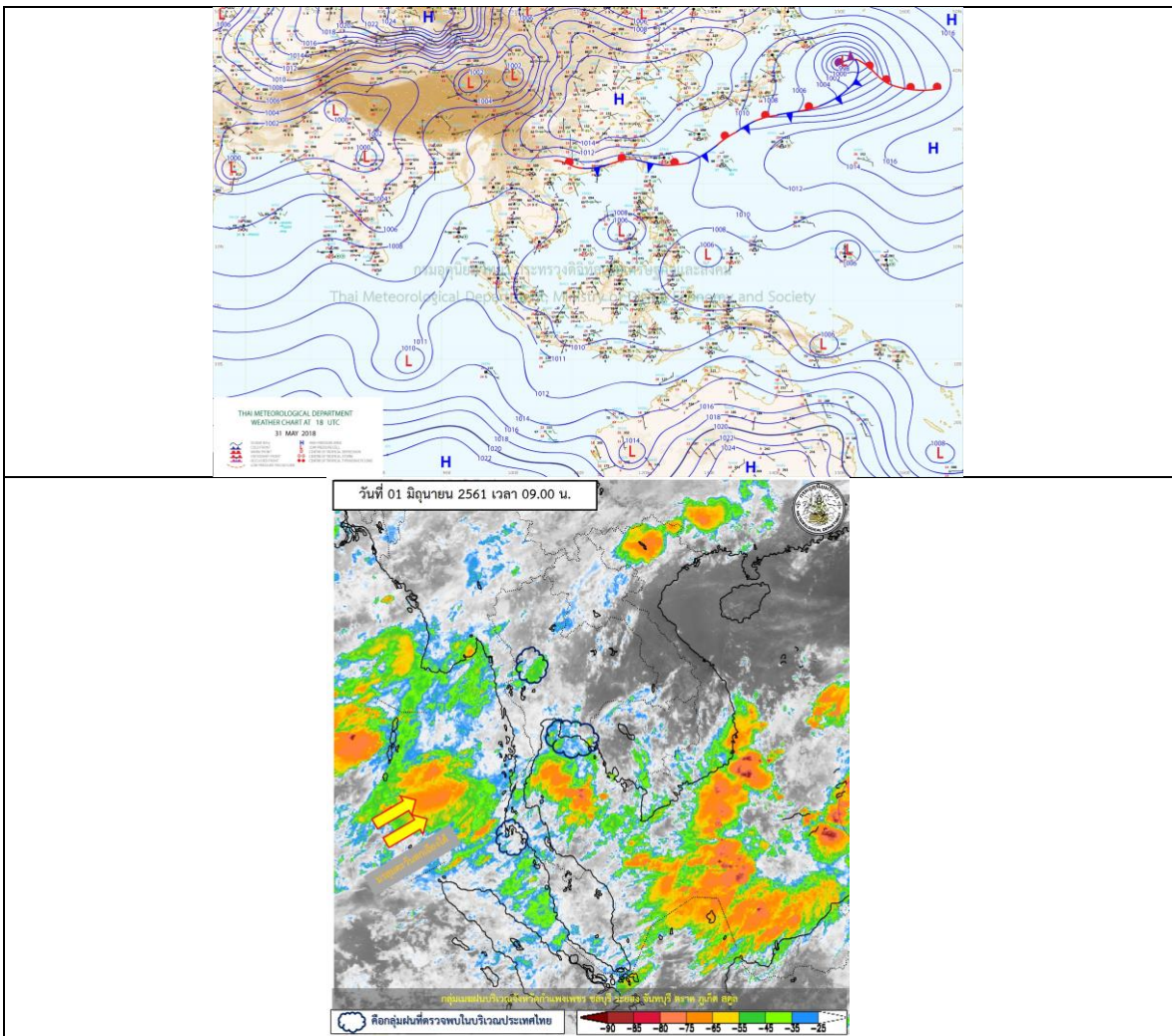
รายงานสถานการณ์น้ำและคาดการณ์น้ำในพื้นที่ ลุ่มน้ำโขง-ซี-มูล วันที่ 1 มิถุนายน 2561

1. พยากรณ์อากาศ

ตารางที่ 1 พยากรณ์อากาศ วันที่ 1 มิถุนายน 2561

ภาคตะวันออกเฉียงเหนือ	มีเมฆเป็นส่วนมาก กับมีฝนฟ้าคะนอง ร้อยละ 60 ของพื้นที่
	ส่วนมากบริเวณจังหวัดอุดรธานี สกลนคร นครพนม กาฬสินธุ์
	ร้อยเอ็ด นครราชสีมา ศรีสะเกษ และอุบลราชธานี
	อุณหภูมิต่ำสุด 24-25 องศาเซลเซียส อุณหภูมิสูงสุด 33-35 องศาเซลเซียส ลมตะวันออกเฉียงใต้ ความเร็ว 10-25 กม./ชม.

ที่มา : https://www.tmd.go.th/daily_forecast.php



รูปที่ 1 พยากรณ์อากาศ วันที่ 1 มิ.ย. 2561



2. สรุประดับน้ำรายวัน

ตารางที่ 2 สรุปสถานการณ์น้ำของพื้นที่ลุ่มน้ำโขง ชี มูล ประจำปีที่ 1-31 มี.ค. 61

หน่วยเป็นลูกบาศก์เมตรต่อวินาที และระดับน้ำเป็นเมตรจากระดับน้ำทะเลปานกลาง

ลำดับที่	ลำดับ	ชื่อ	จุดเฉลี่ย (ม.รทก.)		ระดับน้ำรายวัน (ม.รทก.)												แนวโน้ม
			ค่า HI	ค่า HHI	26 มี.ค. 61	27 มี.ค. 61	28 มี.ค. 61	29 มี.ค. 61	30 มี.ค. 61	31 มี.ค. 61	1-มี.ค. 61	2-มี.ค. 61	3-มี.ค. 61	4-มี.ค. 61	5-มี.ค. 61	6-มี.ค. 61	
1	น้ำ	ข้ามทางรถไฟ อ.เมือง จ.มุกดาหาร น.ใต้สถานี E.66A	137.65	138.40	131.88	132.13	132.13	132.77	132.77	132.93	132.94	132.95	132.96	132.97	เพิ่มขึ้น		
2	น้ำ	กบ.มวกะเซอ น.ใต้สถานี E.20A	121.25	122.00	116.76	116.78	116.78	116.99	117.00	117.01	117.02	117.03	117.04	เพิ่มขึ้น			
3	น้ำ	ข้ามทางรถไฟ อ.เมือง จ.มุกดาหาร น.ใต้สถานี E.18	130.99	131.74	125.76	125.81	125.81	126.50	126.49	126.49	126.48	126.47	126.46	ลดลง			
4	น้ำ	อ.โพนทราย น.ใต้สถานี E.91	148.95	149.70	144.89	142.19	142.19	142.49	141.53	141.52	141.50	141.49	141.48	ลดลง			
5	น้ำ	ข้ามทางรถไฟ อ.เมือง จ.มุกดาหาร น.ใต้สถานี M.6A	128.25	129.00	124.28	124.01	124.01	123.72	123.91	123.92	123.93	123.94	123.95	เพิ่มขึ้น			
6	น้ำ	อ.เมือง จ.มุกดาหาร น.ใต้สถานี M.7	111.25	112.00	107.53	107.54	107.54	107.51	107.30	107.29	107.28	107.27	107.28	ลดลงเล็กน้อย			

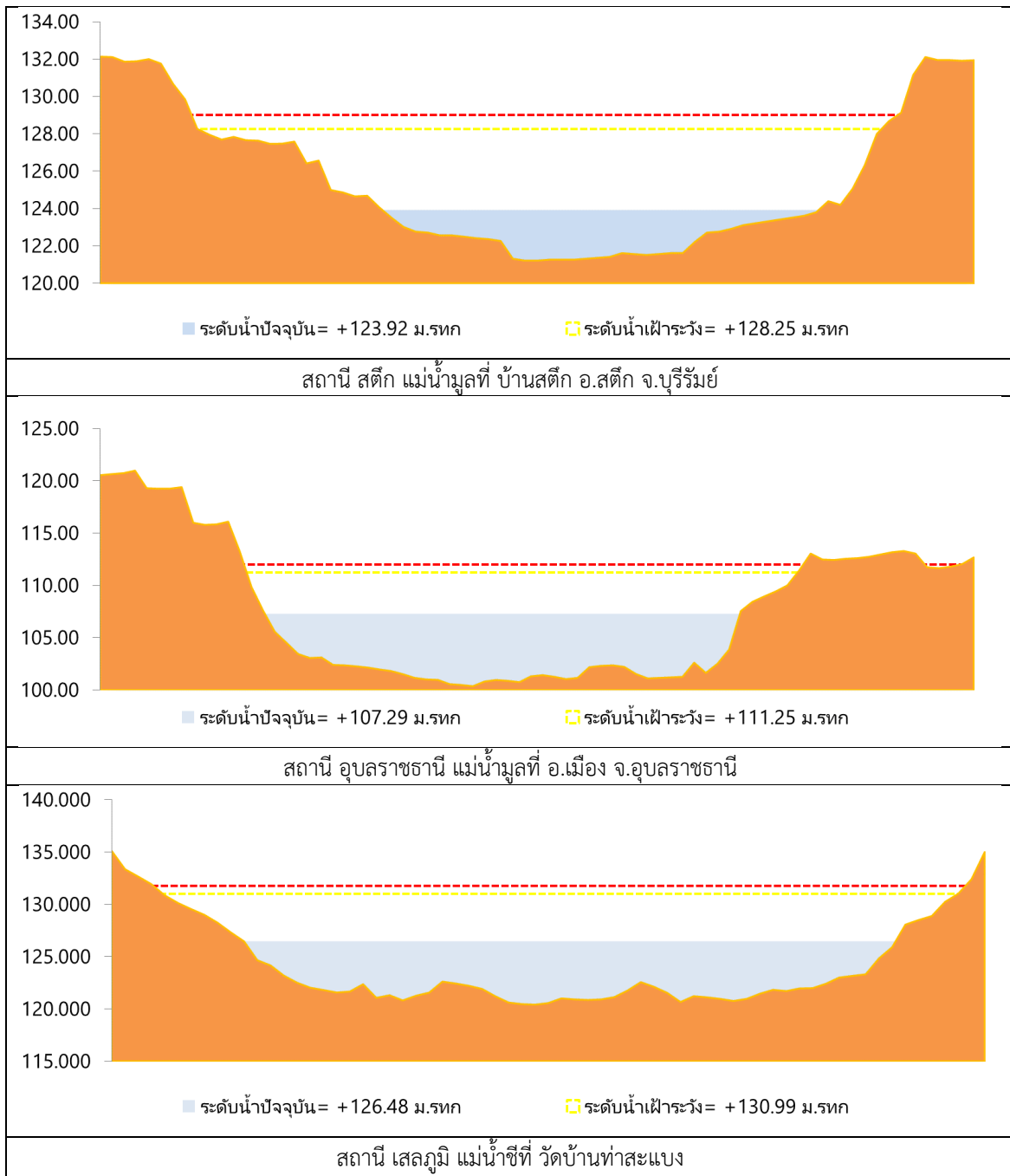
พจนานุกรม : 1-4 ระดับน้ำตามสถานีวัดน้ำ

- HI : ระดับน้ำสูงสุด

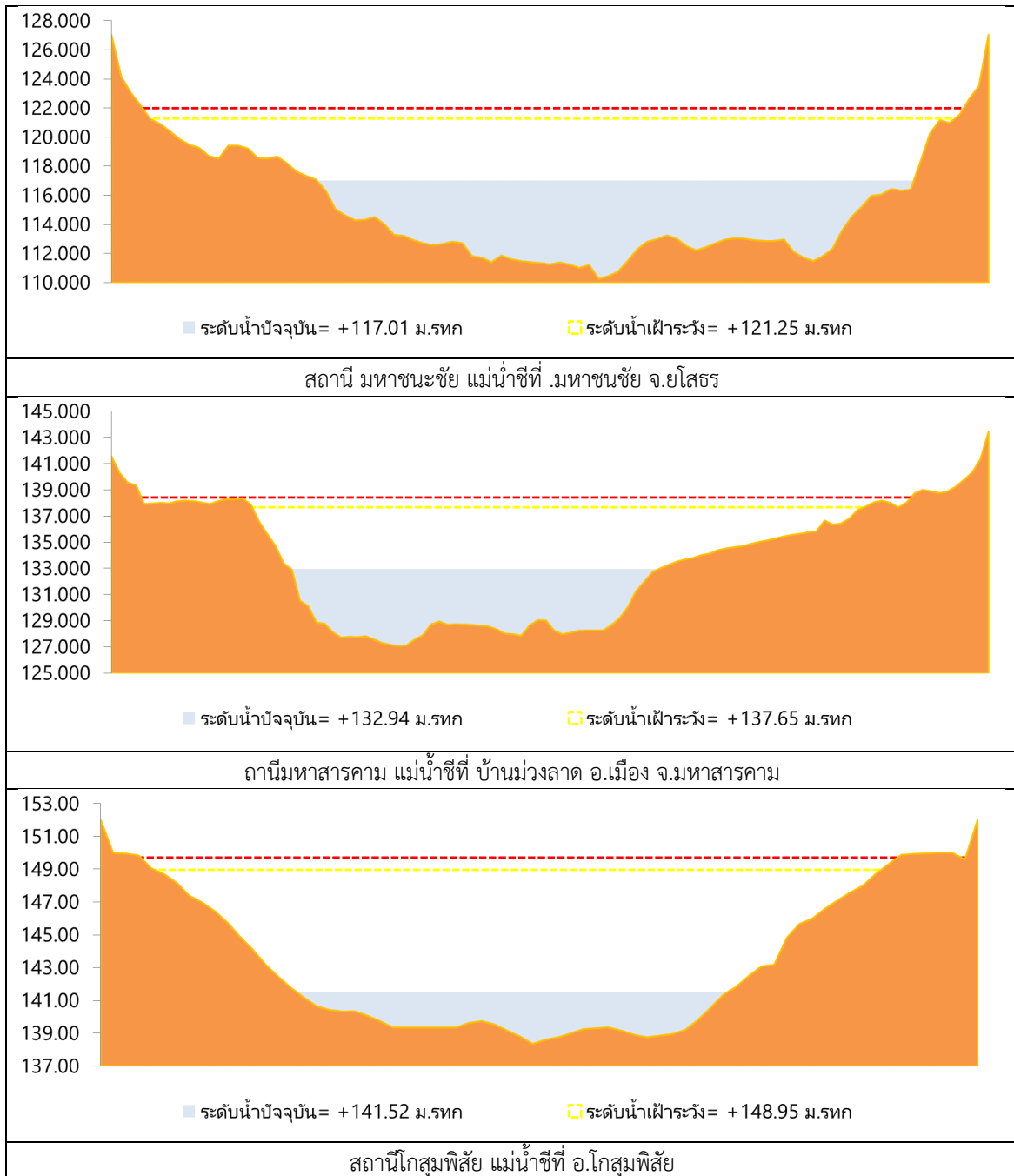
- HHI : ระดับน้ำต่ำสุด



2.1 ระดับน้ำในลำน้ำ



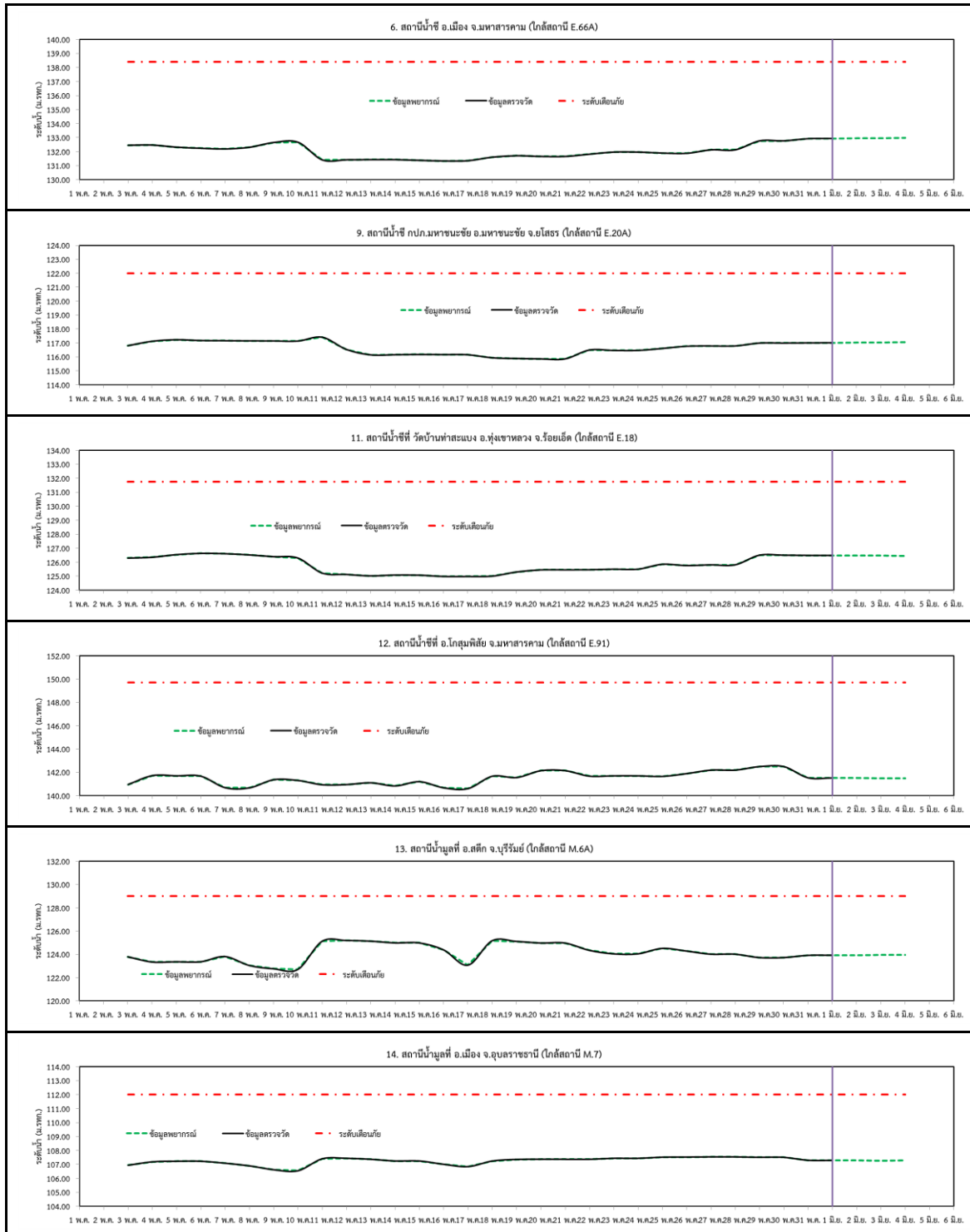
รูปที่ 2 กราฟระดับน้ำในลำน้ำ



รูปที่ 2 กราฟระดับน้ำในลำน้ำ (ต่อ)



3. ผลการวิเคราะห์สถานการณ์น้ำ



รูปที่ 3 กราฟระดับน้ำย้อนหลัง 30 วัน และค่าพยากรณ์



4. สรุปสถานการณ์ ระดับน้ำอยู่ในเกณฑ์ปกติ