

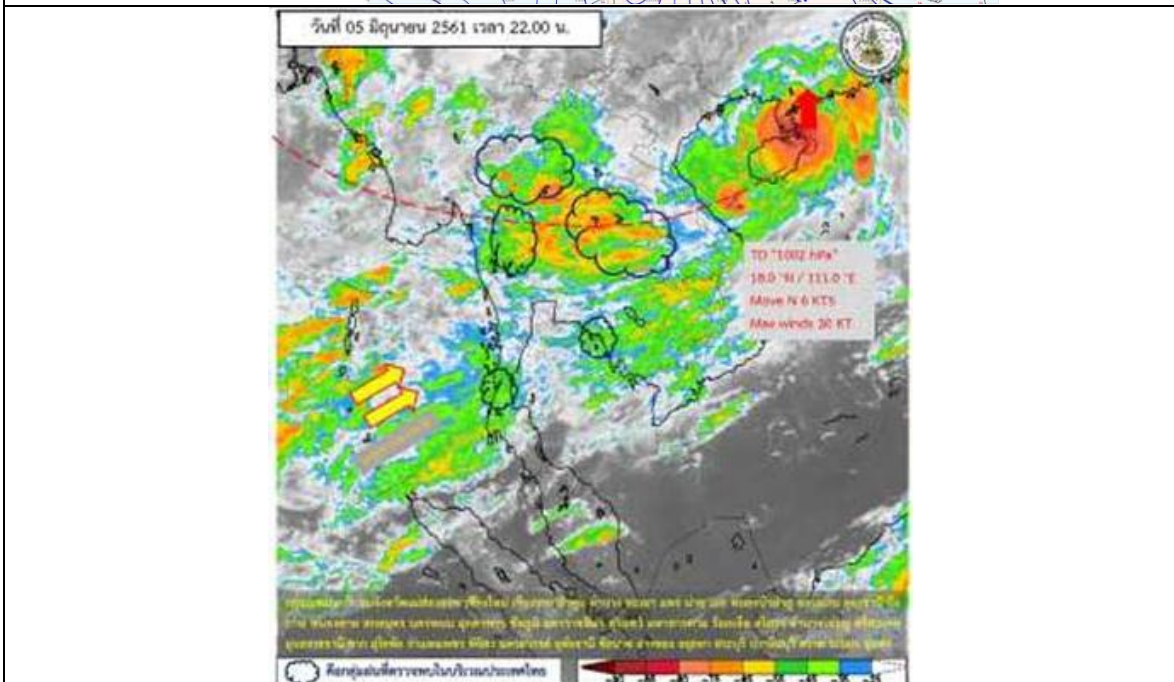
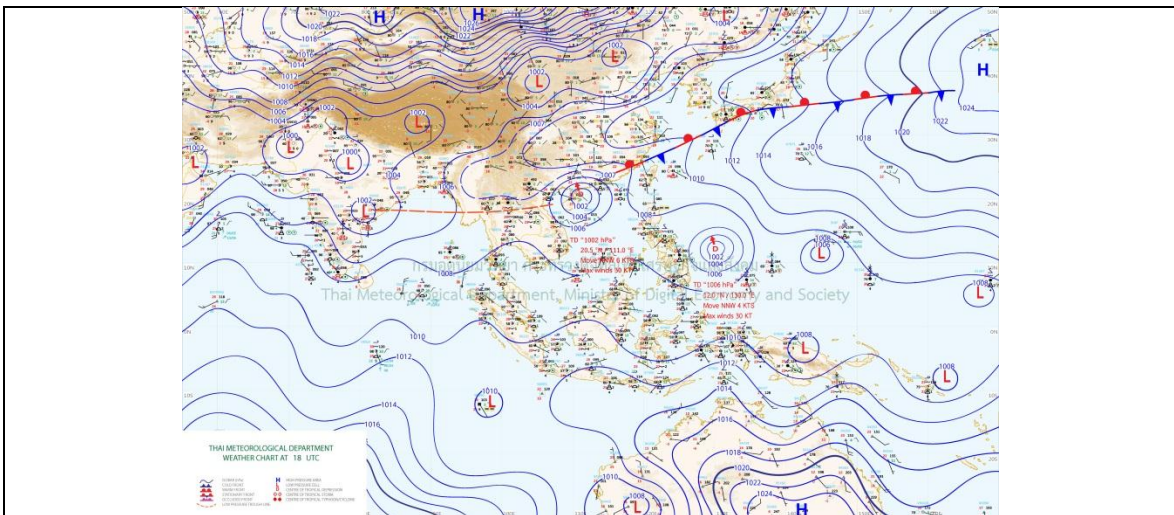
รายงานสถานการณ์น้ำและคาดการณ์น้ำในพื้นที่ ลุ่มน้ำโขง-ชี-มูล วันที่ 6 มิถุนายน 2561

1. พยากรณ์อากาศ

ตารางที่ 1 พยากรณ์อากาศ วันที่ 6 มิถุนายน 2561

ภาคตะวันออกเฉียงเหนือ	ในช่วงวันที่ 6 – 11 มิ.ย. มีฝนฟ้าคะนองร้อยละ 60-70 ของพื้นที่ กับมีฝนตกหนักบางแห่ง ลมตะวันตกเฉียงใต้ ความเร็ว 15-30 กม./ชม. อุณหภูมิต่ำสุด 22-25 องศาเซลเซียส อุณหภูมิสูงสุด 31-34 องศาเซลเซียส
-----------------------	---

ที่มา : https://www.tmd.go.th/daily_forecast.php



รูปที่ 1 พยากรณ์อากาศ วันที่ 6 มิ.ย. 2561



2. สรุประดับน้ำรายวัน

ตารางที่ 2 สรุปสถานการณ์น้ำของพื้นที่ลุ่มน้ำโขง ชี มูล ประจำวันที่ 6-มิ.ย.-61

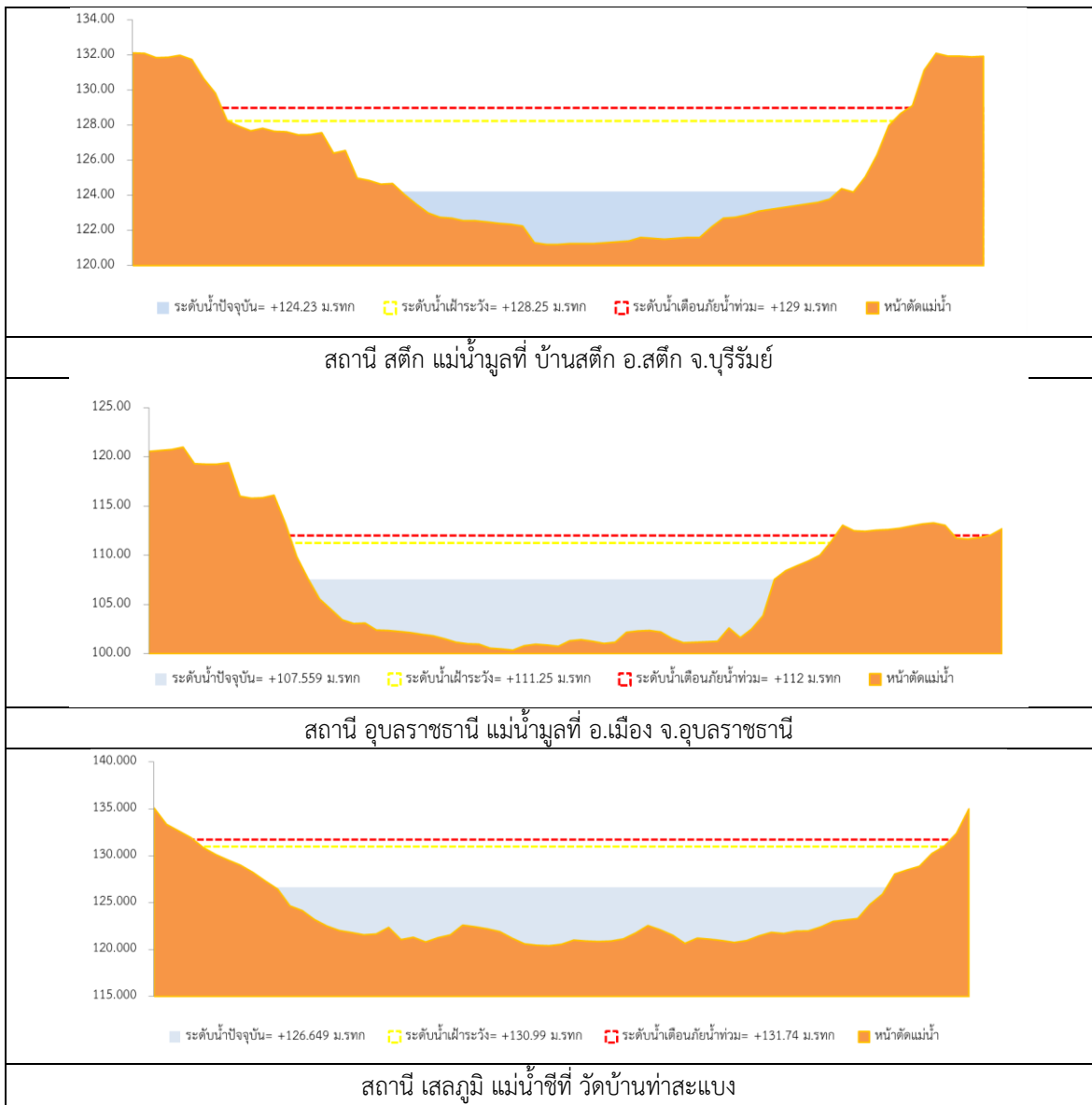
หมายเหตุ: แนวโน้มพิจารณาจากระดับน้ำวันนี้และระดับน้ำคาดการณ์ล่วงหน้า 3 วัน

ลำดับที่	ลำน้ำ	ที่ตั้ง	ระดับน้ำเดือนกย (ม.รทก.)		ระดับน้ำตรวจวัด (ม.รทก.)									แนวโน้ม	
			ค่า HI	ค่า HHH	31-พ.ค.-61	1-มิ.ย.-61	2-มิ.ย.-61	3-มิ.ย.-61	4-มิ.ย.-61	5-มิ.ย.-61	6-มิ.ย.-61	7-มิ.ย.-61	8-มิ.ย.-61		9-มิ.ย.-61
1	น้ำชี	บ้านม่วงลาด อ.เมือง จ.มหาสารคาม โกลีสถานี E.66A	137.65	138.40	132.77	132.90	132.90	132.78	132.78	132.77	132.85	132.93	133.01	133.09	เพิ่มขึ้น
2	น้ำชี	กป.ม.ท่าสะแกง โกลีสถานี E.20A	121.25	122.00	117.42	117.49	117.52	117.56	117.56	117.57	117.59	117.61	117.63	117.65	เพิ่มขึ้น
3	น้ำชี	วัดบ้านท่าสะแกง โกลีสถานี E.18	130.99	131.74	126.67	126.60	126.60	126.58	126.58	126.61	126.65	126.69	126.73	126.77	เพิ่มขึ้น
4	น้ำชี	อ.โกสุมพิสัย โกลีสถานี E.91	148.95	149.70	142.83	142.71	142.56	142.61	142.61	141.65	141.48	141.31	141.14	140.97	ลดลง
5	น้ำมูล	บ้านสตึก อ.สตึก จ.บุรีรัมย์ โกลีสถานี	128.25	129.00	124.33	124.63	124.45	124.40	124.40	124.16	124.23	124.30	124.37	124.44	เพิ่มขึ้น
6	น้ำมูล	อ.เมือง จ.อุบลราชธานี โกลีสถานี M.7	111.25	112.00	107.54	107.50	107.51	107.55	107.55	107.57	107.56	107.55	107.54	107.53	ลดลง

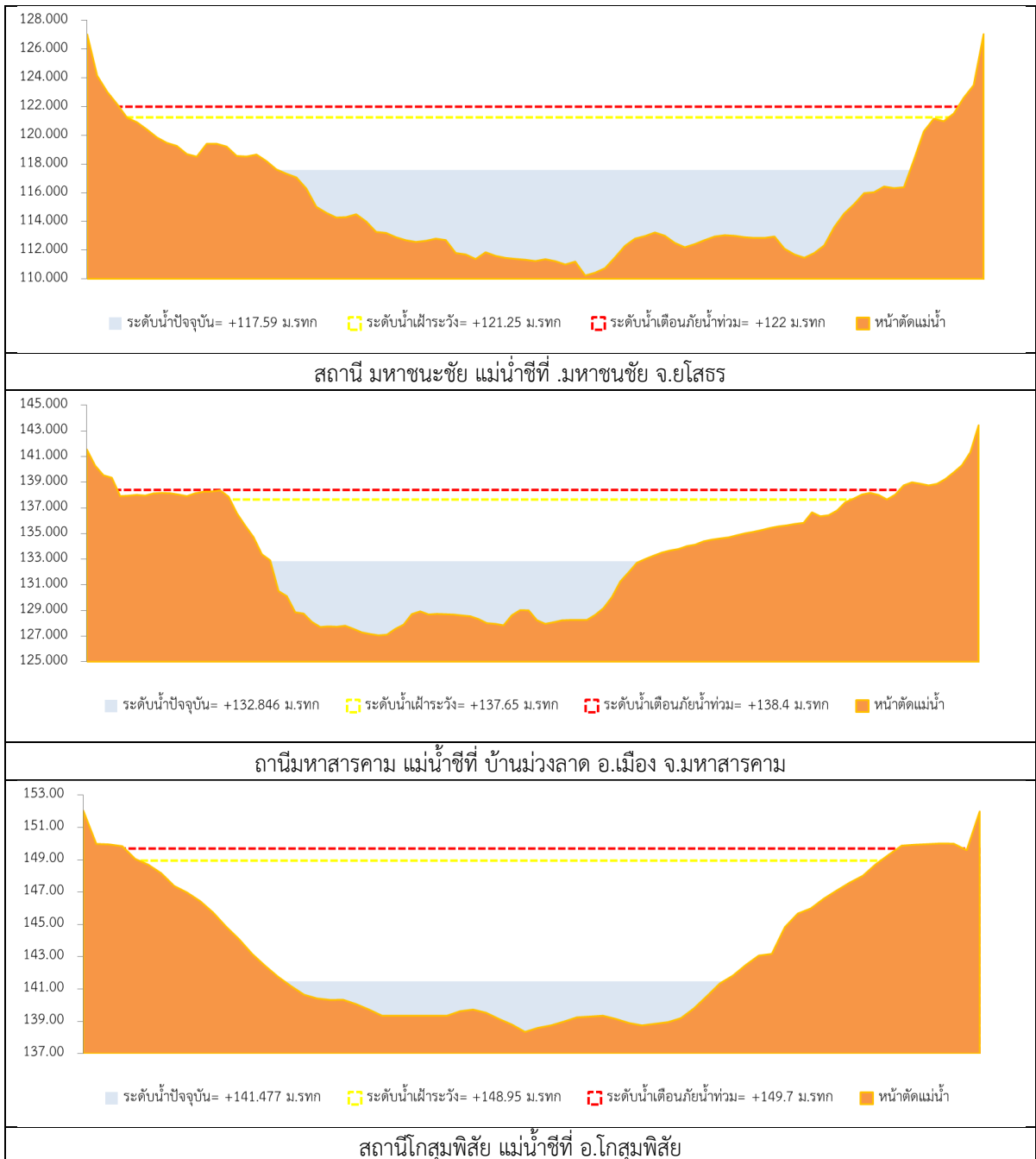
หมายเหตุ: HI ระดับน้ำสูงอยู่ในเกณฑ์เฝ้าระวัง

-HHH ระดับน้ำสูงอยู่ในเกณฑ์วิกฤติ

2.1 ระดับน้ำในลำน้ำ



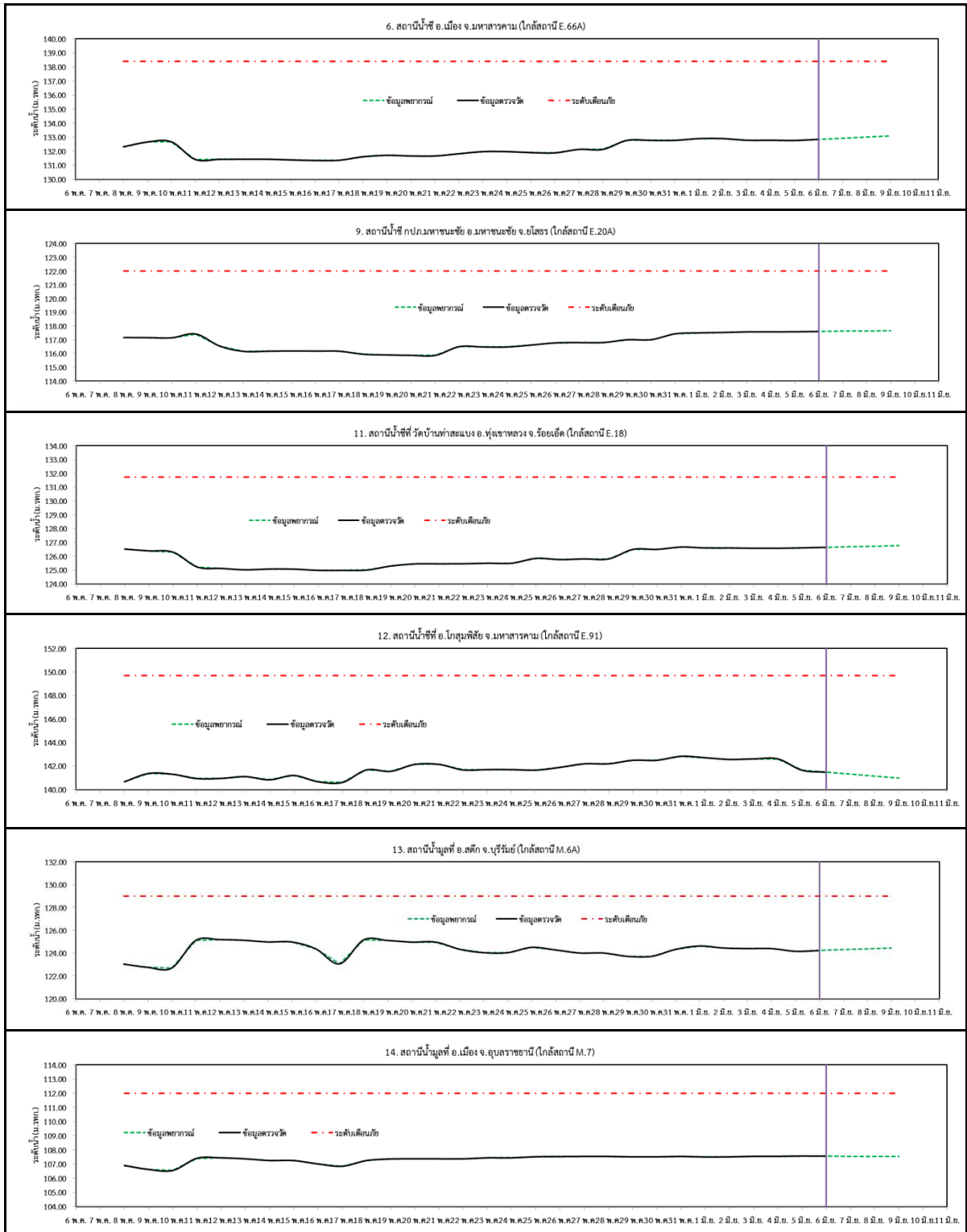
รูปที่ 2 กราฟระดับน้ำในลำน้ำ



รูปที่ 2 กราฟระดับน้ำในลำน้ำ (ต่อ)



3. ผลการวิเคราะห์สถานการณ์น้ำ



รูปที่ 3 กราฟระดับน้ำย้อนหลัง 30 วัน และค่าพยากรณ์

4. สรุปลสถานการณ์

ระดับน้ำอยู่ในเกณฑ์ปกติ