



# รายงานการเฝ้าระวังติดตามสถานการณ์น้ำ ๒๔ ชั่วโมง

ศูนย์ป้องกันวิกฤติน้ำ กรมทรัพยากรน้ำ กระทรวงทรัพยากรธรรมชาติและสิ่งแวดล้อม  
โทรศัพท์ ๐ ๒๒๕๘ ๖๖๓๑ โทรสาร ๐ ๒๒๕๘ ๖๖๒๙ <http://www.dwr.go.th>

รายงานฉบับที่ ๓๔๔/๒๕๕๙

เวลา ๐๘.๐๐น.

วันที่ ๒๓ มิถุนายน ๒๕๕๙

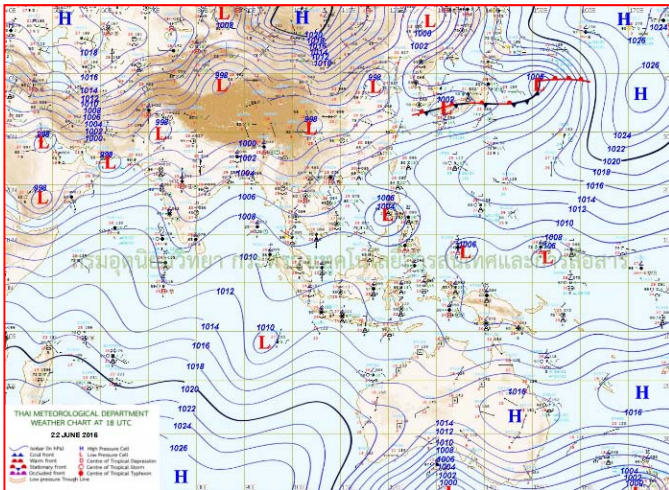
เรื่อง รายงานการเฝ้าระวังติดตามสถานการณ์น้ำ ๒๔ ชั่วโมง

เรียนร.ม.ท. เลขานุการ ร.ม.ท.ปท.ท.ส. รอง ปท.ท.ส. อท.น. รอง อท.น. และหน่วยงานที่เกี่ยวข้อง

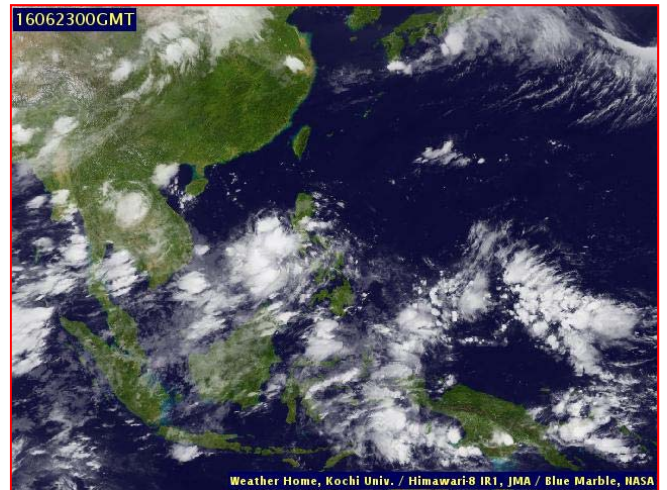
กรมทรัพยากรน้ำขอรายงานการเฝ้าระวังและติดตามสถานการณ์น้ำ ประจำวันที่ ๒๓ มิถุนายน ๒๕๕๙ ดังนี้

## ๑. สภาวะอากาศ ณ เวลา ๐๖.๐๐ น. (ที่มา: กรมอุตุนิยมวิทยา)

พยากรณ์อากาศ ๒๔ ชั่วโมงข้างหน้า ทั่วทุกภาคของประเทศไทยยังคงมีฝนตก ร้อยละ ๔๐-๖๐ ของพื้นที่ โดยมีฝนตกหนักบางแห่งบริเวณภาคตะวันออกเฉียงเหนือและภาคตะวันออก สำหรับกรุงเทพมหานครและปริมณฑลยังคงมีฝนเล็กน้อยถึงปานกลาง

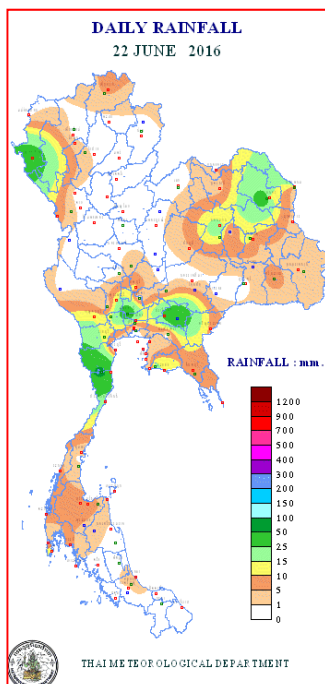


แผนที่อากาศ วันที่ ๒๓ มิ.ย.๒๕๕๙ เวลา ๐๑.๐๐ น.



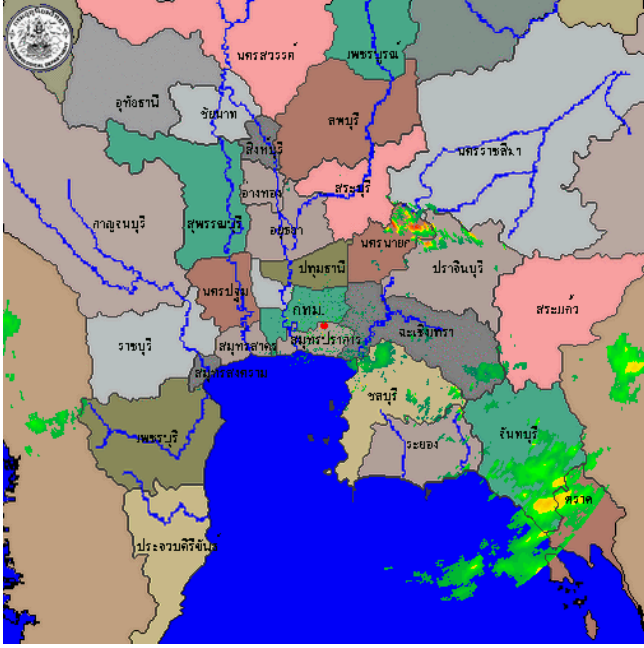
ภาพถ่ายจากดาวเทียม วันที่ ๒๓ มิ.ย. ๒๕๕๙ เวลา ๐๗.๐๐ น.

## ๒. ปริมาณฝนสะสม ณ เวลา ๐๗.๐๐ น. (เมื่อวาน) - ๐๗.๐๐ น. (วันนี้) (ที่มา: กรมอุตุนิยมวิทยา)

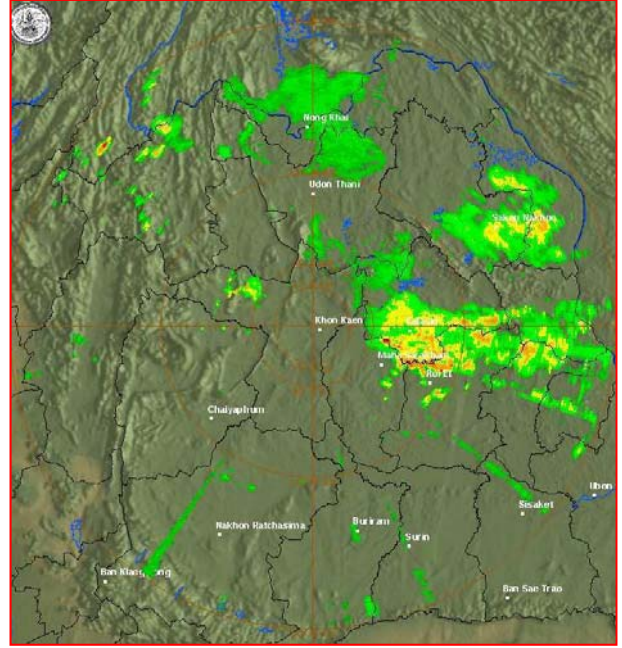


จุดตรวจวัด	ปริมาณฝน (มม.)
จ.ประจวบคีรีขันธ์ (หนองพลับ สกษ.)	๕๘.๒
จ.กบินทร์บุรี	๔๓.๘
จ.ปทุมธานี (สกษ.)	๔๐.๕
จ.แม่ฮ่องสอน (แม่สะเรียง)	๓๖.๘
จ.ปราจีนบุรี	๒๗.๖
จ.ท่าพระ (สกษ.)	๒๓.๘
จ.นครพนม (สกษ.)	๒๐.๓

๓. เรดาร์ตรวจอากาศ ณ วันที่ ๒๓ มิถุนายน ๒๕๕๙ (ที่มา: กรมอุตุนิยมวิทยา)



สถานีสุวรรณภูมิ เวลา ๐๗.๓๐ น.



สถานีขอนแก่น เวลา ๐๗.๔๕ น.

จากเรดาร์ตรวจอากาศจะพบว่า มีกลุ่มเมฆฝนกระจายบริเวณภาคกลาง ภาคตะวันออก ภาคตะวันออกเฉียงเหนือ และภาคใต้

๔. สถานการณ์น้ำในอ่างเก็บน้ำขนาดใหญ่ ณ วันที่ ๒๒ มิถุนายน ๒๕๕๙ (ที่มา: กรมชลประทาน)

สภาพน้ำในอ่างเก็บน้ำขนาดใหญ่ ปริมาณน้ำในอ่างฯ ๓๐,๘๑๘ ล้าน ลบ.ม. คิดเป็นร้อยละ ๔๔ (ปริมาณน้ำใช้การได้ ๗,๓๙๕ ล้าน ลบ.ม. คิดเป็นร้อยละ ๑๖) ปริมาณน้ำในอ่างฯ เทียบกับปี ๒๕๕๘ (๓๒,๒๕๐ ล้าน ลบ.ม. คิดเป็นร้อยละ ๔๖) น้อยกว่าปี ๒๕๕๘ จำนวน ๑,๔๓๓ ล้าน ลบ.ม. ปริมาณน้ำไหลลงอ่างฯ จำนวน ๓๕.๖๔ ล้าน ลบ.ม. ปริมาณน้ำระบายจำนวน ๕๙.๖๔ ล้าน ลบ.ม. สามารถรับน้ำได้อีก ๓๙,๖๐๑ ล้าน ลบ.ม.

อ่างเก็บน้ำ	ปริมาณน้ำในอ่าง		ปริมาณน้ำใช้การได้		ปริมาณน้ำไหลลงอ่าง		ปริมาณน้ำระบาย		ปริมาณน้ำรับได้อีก (ล้าน ม. <sup>๓</sup> ) (ความจุที่ รนส.- ปริมาณน้ำปัจจุบัน)
	ปริมาณ (ล้าน ม. <sup>๓</sup> )	% น้ำเก็บกัก	ปริมาณ (ล้าน ม. <sup>๓</sup> )	% น้ำใช้การ	วันนี้ (ล้าน ม. <sup>๓</sup> )	เมื่อวาน (ล้าน ม. <sup>๓</sup> )	วันนี้ (ล้าน ม. <sup>๓</sup> )	เมื่อวาน (ล้าน ม. <sup>๓</sup> )	
๑.ภูมิพล	๔,๐๒๒	๓๐	๒๒๒๒	๒	๕.๙๙	๘.๔๘	๓.๐๐	๓.๐๐	๙,๔๔๐
๒.สิริกิติ์	๓,๕๖๕	๓๗	๗๑๕	๑๑	๕.๒๖	๕.๓๔	๑๐.๕๐	๑๐.๕๙	๗,๐๗๕
๓.จุฬาภรณ์	๕๖	๓๔	๑๙	๑๕	๐.๓๕	๐.๓๕	๐.๐๐	๐.๐๐	๑๕๑
๔.อุบลรัตน์	๔๙๖	๒๐	-๘๕	-๕	๐.๑๐	๑.๔๘	๐.๕๐	๐.๕๐	๑,๙๓๕
๕.ลำปาว	๓๖๔	๑๘	๒๖๔	๑๔	๐.๔๕	๑.๒๙	๐.๔๙	๐.๔๘	๒,๐๘๖
๖.สิรินธร	๙๑๘	๔๗	๘๖	๘	๐.๖๔	๑๗.๒๙	๐.๐๐	๐.๖๗	๑,๐๔๘
๗.ป่าสักชลสิทธิ์	๑๘๒	๑๙	๑๗๙	๑๙	๒.๔๖	๑.๖๙	๒.๒๐	๒.๒๐	๗๗๘
๘.ศรีนครินทร์	๑๑,๕๒๕	๖๕	๑,๒๖๐	๑๗	๓.๙๗	๗.๘๐	๘.๐๔	๗.๙๗	๗,๓๒๕
๙.วีรลพการณ	๓,๕๙๘	๔๑	๕๘๖	๑๐	๑.๖๒	๐.๐๐	๑๐.๐๕	๑๐.๐๓	๗,๔๐๒
๑๐.ขุนด่านปราการชล	๕๒	๒๓	๔๗	๒๒	๐.๕๗	๐.๑๓	๐.๐๙	๐.๐๙	๑๗๔
๑๑.รัชชประภา	๔,๐๖๖	๗๒	๒,๗๑๕	๖๓	๖.๑๑	๗.๓๔	๑๔.๕๘	๑๔.๓๔	๒,๕๕๔
๑๒.บางบาล	๕๗๒	๓๙	๒๙๖	๒๕	๑.๒๓	๐.๒๕	๔.๙๕	๔.๙๔	๑,๑๐๒

**๕. สถานการณ์น้ำในประเทศ ณ วันที่ ๑๙ - ๒๓ มิถุนายน ๒๕๕๙ (ที่มา: กรมชลประทาน)**

สถานี	แม่น้ำ	อำเภอ	จังหวัด	ระดับ ตลิ่ง (ม.รทก.)	ระดับน้ำ (ม.รทก.)					แนวโน้ม
					อาทิตย์	จันทร์	อังคาร	พุธ	พฤหัสบดี	
					๑๙ มิ.ย.	๒๐ มิ.ย.	๒๑ มิ.ย.	๒๒ มิ.ย.	๒๓ มิ.ย.	
P.๑	ปิง	เมือง	เชียงใหม่	๓.๗๐	๑.๒๑	๑.๒๗	๑.๒๔	๑.๒๖	๑.๖๐	เพิ่มขึ้น
W.๑C	วัง	เมือง	ลำปาง	๕.๒๐	๐.๐๙	-๐.๑๒	-๐.๐๖	-๐.๑๖	๐.๑๔	เพิ่มขึ้น
Y.๔	ยม	เมือง	สุโขทัย	๗.๔๕	-๐.๕๙	-๐.๕๙	-๐.๕๙	-๐.๕๙	-๐.๕๘	เพิ่มขึ้น
N.๖๗	น่าน	ชุมแสง	นครสวรรค์	๒๘.๓๐	๑๙.๑๐	๑๙.๐๘	๑๙.๐๓	๑๙.๐๖	๑๙.๐๐	ลดลง
C.๑๓	เจ้าพระยา	สรรพยา	ชัยนาท	๑๖.๓๔	๑๔.๒๖	๑๔.๒๙	๑๔.๓๐	๑๔.๓๕	๑๔.๔๐	เพิ่มขึ้น
M.๖A	มูล	สตึก	บุรีรัมย์	๕.๔๐	๐.๒๗	๐.๒๖	๐.๒๕	๐.๒๔	๐.๒๕	เพิ่มขึ้น
M.๗	มูล	เมือง	อุบลราชธานี	๗.๐๐	๒.๘๗	๒.๘๒	๒.๖๗	๒.๓๕	๒.๓๗	เพิ่มขึ้น
M.๑๙๑	ลำตะคอง	เมือง	นครราชสีมา	๓.๐๐	๐.๗๙	๐.๘๖	๐.๙๓	๐.๗๕	๐.๘๙	เพิ่มขึ้น
M.๑๕๙	ลำชี	จอมพระ	สุรินทร์	๑๑.๓๐	๑.๓๒	๑.๓๒	๑.๓๒	๑.๒๗	๑.๒๗	ทรงตัว
M.๙๕	ลำเสียวใหญ่	สุวรรณภูมิ	ร้อยเอ็ด	๓.๒๐	๑.๐๔	๑.๐๔	๑.๐๒	๑.๐๑	๑.๐๑	ทรงตัว
X.๖๔	คลองท่าแซะ	ท่าแซะ	ชุมพร	๑๗.๑๓	๗.๕๘	๗.๖๒	๗.๖๐	๗.๖๔	๗.๖๔	ทรงตัว
X.๑๔๙	คลองกลาย	นบพิตำ	นครศรีธรรมราช	๓๓.๙๖	๒๘.๘๙	๒๘.๘๗	๒๘.๘๗	๒๘.๘๖	๒๘.๘๖	ทรงตัว
X.๒๗๔	แม่น้ำโก-ลก	แว้ง	นราธิวาส	๒๒.๔๐	๑๙.๗๘	๑๘.๙๘	๑๘.๗๖	๑๘.๖๘	๑๘.๖๑	ลดลง
X.๓๗A	แม่น้ำตาปี	พระแสง	สุราษฎร์ธานี	๑๐.๗๖	๖.๑๘	๗.๐๔	๕.๘๐	๕.๖๓	๕.๖๖	เพิ่มขึ้น

\*\*\* ยังไม่ได้รับรายงาน

**สถานการณ์น้ำในพื้นที่ลุ่มน้ำโขง ณ วันที่ ๒๒ มิถุนายน ๒๕๕๙ (ที่มา:MRC: Mekong River Commission )**

สถานี	ระดับตลิ่ง(เมตร)	ระดับน้ำ (เมตร)	ต่ำกว่าระดับตลิ่ง (เมตร)	แนวโน้ม
อ.เชียงแสน จ.เชียงราย	๑๒.๘๐	๒.๘๕	๙.๙๕	ลดลง
อ.เชียงคาน จ.เลย	๑๖.๐๐	๕.๓๐	๑๐.๗๐	เพิ่มขึ้น
อ.เมือง จ.หนองคาย	๑๒.๒๐	๒.๓๔	๙.๘๖	เพิ่มขึ้น
อ.เมือง จ.นครพนม	๑๒.๕๐	๒.๖๕	๙.๘๕	ลดลง
อ.เมือง จ.มุกดาหาร	๑๒.๐๐	๓.๐๑	๘.๙๙	ลดลง
อ.โขงเจียม จ.อุบลราชธานี	๑๔.๕๐	๓.๖๒	๑๐.๘๘	ทรงตัว

**๖. สถานการณ์เตือนภัย Early Warning ณ วันที่ ๒๓ มิถุนายน ๒๕๕๙ (ที่มา: สำนักวิจัย พัฒนาและอุทกวิทยา กรมทรัพยากรน้ำ)**

[เวลา ๑๕.๐๐ น.(เมื่อวาน) - ๐๘.๐๐ น. (วันนี้)]

การแจ้งเตือน	สถานี	การแจ้งเตือน
เตือนสีแดง (อพยพ)	-	-
เตือนสีเหลือง (เตือนภัย)	-	-
เตือนสีเขียว (เฝ้าระวัง)	-	-

\*ได้รับข้อมูลจากทางSocial Media โดยโปรแกรม Line ศูนย์อุทกภัย ทน.

**๗. เหตุการณ์วิกฤตน้ำปัจจุบัน ณ วันที่ ๒๓ มิถุนายน ๒๕๕๙ [เวลา ๑๕.๐๐ น.(เมื่อวาน) - ๐๘.๐๐ น. (วันนี้)]**

ไม่มีเหตุการณ์วิกฤตน้ำ

#### ๘. สถานการณ์ภัยแล้ง ณ วันที่ ๒๓ มิถุนายน ๒๕๕๙ (ที่มา : กรมป้องกันและบรรเทาสาธารณภัย)

ปัจจุบันมีจังหวัดที่ประกาศเขตการช่วยเหลือผู้ประสบภัยพิบัติกรณีฉุกเฉิน (ภัยแล้ง) ตามระเบียบกระทรวงการคลังว่าด้วยเงินอุดหนุนราชการเพื่อช่วยเหลือผู้ประสบภัยพิบัติกรณีฉุกเฉิน พ.ศ. ๒๕๕๖ จำนวน ๒๓ จังหวัด ๑๗๔ อำเภอ ๙๒๘ ตำบล ๗,๖๗๓ หมู่บ้าน

ที่	จังหวัด	อำเภอ	ตำบล	หมู่บ้าน	รายชื่ออำเภอที่ประกาศเขตภัยพิบัติฯ
<b>๑. ด้านน้ำเพื่อการอุปโภค บริโภค จำนวน ๖ จังหวัด ๓๓ อำเภอ ๑๗๗ ตำบล ๑,๓๐๔ หมู่บ้าน</b>					
๑	ตาก	๖	๔๐	๓๓๐	แม่ระมาด บ้านตาก สามเงา วังเจ้า เมืองตาก แม่สอด
๒	สุรินทร์	๕	๔๒	๓๕๓	จอมพระ เขาสินรินทร์ รัตนบุรี สำโรงทาบ ท่าตูม
๓	ชัยนาท	๔	๑๒	๑๒๑	มโนรมย์ หนองมะโมง วัดสิงห์ เนินขาม
๔	สระบุรี	๑๑	๕๖	๒๖๐	มวกเหล็ก วังม่วง เฉลิมพระเกียรติ ทองแหง บ้านหมอ เมืองฯ เสาไห้ ดอนพุด แก่งคอย พุทธบาท หนองแค
๕	ชลบุรี	๑	๑	๗	เกาะสีชัง
๖	ประจวบคีรีขันธ์	๖	๒๖	๒๓๓	เมืองฯ หัวหิน กุยบุรี ทับสะแก บางสะพานน้อย บางสะพาน
<b>รวม</b>		<b>๓๓</b>	<b>๑๗๗</b>	<b>๑,๓๐๔</b>	
<b>๒. ด้านน้ำเพื่อการเกษตร จำนวน ๕ จังหวัด ๕๒ อำเภอ ๒๗๖ ตำบล ๒,๕๑๐ หมู่บ้าน</b>					
๗	เชียงใหม่	๑๘	๖๘	๖๖๖	ดอยเต่า สันกำแพง แม่ริม แม่แตง จอมทอง ฮอด พร้าว ดอยหล่อ ดอยสะเก็ด กัลยาณิวัฒนา เชียงดาว ไชยปราการ ฝาง อมก๋อย สะเมิง แม่แจ่ม สันทราย แม่อาาย
๘	พะเยา	๗	๓๙	๒๗๒	เมืองพะเยา ดอกคำใต้ แม่ใจ จุน ภูพานยาว เชียงคำ ปง
๙	มหาสารคาม	๖	๔๗	๕๕๓	กันทรวิชัย โกสุมพิสัย ชื่นชม เชียงยืน เมืองมหาสารคาม ยางสีสุราช
๑๐	กาญจนบุรี	๑๑	๕๘	๔๘๔	ห้วยกระเจา ท่าม่วง ศรีสวัสดิ์ เมือง ด่านมะขามเตี้ย สังขละบุรี ทองผาภูมิ ไทรโยค เลาขวัญ หนองปรือ พนมทวน
๑๑	จันทบุรี	๑๐	๖๔	๕๓๕	มะขาม โป่งน้ำร้อน สอยดาว แก่งหางแมว ชลุม นายายอาม เมืองจันทบุรี เขาคิชฌกูฏ ท่าใหม่ แหลมสิงห์
<b>รวม</b>		<b>๕๒</b>	<b>๒๗๖</b>	<b>๒,๕๑๐</b>	
<b>๓. ด้านน้ำเพื่อการอุปโภค บริโภค และด้านน้ำเพื่อการเกษตร จำนวน ๑๒ จังหวัด ๘๙ อำเภอ ๔๗๕ ตำบล ๓,๘๕๙ หมู่บ้าน</b>					
๑๒	อุดรดิตถ์	๘	๓๘	๓๑๓	เมืองอุดรดิตถ์ ท่าปลา ทองแสนขัน ตรอน พิษณุ นำปาด ลับแล บ้านโคก
๑๓	นครสวรรค์	๗	๑๔	๑๑๗	เมืองนครสวรรค์ ชุมแสง ตาคีรี พยุหะคีรี หนองบัว โกรกพระ โปศาลี
๑๔	นครราชสีมา	๘	๕๑	๕๖๕	คง แก้มสนามนาง โนนไทย ด่านขุนทด โนนสูง พระทองคำ บัวใหญ่ สูงเนิน
๑๕	ตราด	๗	๓๖	๒๔๙	เมืองตราด เขาสมิง แหลมงอบ คลองใหญ่ ป่อไร่ เกาะกูด เกาะช้าง
๑๖	นครศรีธรรมราช	๑๒	๗๖	๕๙๖	เมืองนครศรีธรรมราช ปากพั่น ทุ่งใหญ่ เขียวใหญ่ จุฬาภรณ์ ฉวาง นาบอน เฉลิมพระเกียรติ ทุ่งสง ลานสกา ชะอวด หัวไทร
๑๗	หนองบัวลำภู	๔	๓๑	๑๘๒	นากลาง เมืองหนองบัวลำภู นาหว้า โนนสัง
๑๘	สุพรรณบุรี	๙	๗๕	๖๕๙	หนองหญ้าไซ สองพี่น้อง เมืองสุพรรณบุรี ด่านช้าง ดอนเจดีย์ อุทอง เดิมบางนางบวช สามชุก บางปลาม้า
๑๙	ขอนแก่น	๑๖	๖๑	๔๓๒	ข้าสูง เมือง แวงน้อย ภูผาม่าน บ้านฝาง เปือยน้อย โนนศิลา หนองเรือ พล แวงใหญ่ ภูเวียง บ้านแฮด น้ำพอง เวียงเก่า พระยืน หนองสองห้อง
๒๐	ปราจีนบุรี	๑	๖	๒๖	ศรีมหาโพธิ์
๒๑	อุทัยธานี	๒	๗	๓๒	ห้วยคต ทัพทัน
๒๒	กำแพงเพชร	๘	๔๔	๔๖๒	เมืองกำแพงเพชร ปางศิลาทอง โกสัมพีนคร ขานูร์ลักษบุรี บึงสามัคคี ทรายทองวัฒนา คลองลาน คลองขลุง
๒๓	แม่ฮ่องสอน	๗	๓๖	๒๒๖	เมืองแม่ฮ่องสอน สบเมย ปาย ชุมยวม แม่ลาน้อย ปางมะผ้า แม่สะเรียง
<b>รวม</b>		<b>๘๙</b>	<b>๔๗๕</b>	<b>๓,๘๕๙</b>	

รวม ๒๓ จังหวัด	๑๗๔	๙๒๘	๗,๖๗๓	
----------------	-----	-----	-------	--

๙. การคาดหมายลักษณะอากาศ ๗ วันข้างหน้า (ระหว่างวันที่ ๒๓ - ๒๘ มิถุนายน ๒๕๕๙)

ในช่วงวันที่ ๒๒-๒๔ มิ.ย. ทั่วทุกภาคของประเทศไทยยังคงมีฝนตกต่อเนื่อง ส่วนในช่วงวันที่ ๒๕-๒๘ มิ.ย. ทั่วทุกภาคของประเทศไทยมีฝนเพิ่มมากขึ้น และมีฝนตกหนักบางแห่ง สำหรับคลื่นลมในบริเวณทะเลอันดามันและอ่าวไทยตอนบนจะมีกำลังแรงขึ้น โดยทะเลอันดามันมีคลื่นสูง ๒-๓ เมตร

จึงเรียนมาเพื่อโปรดทราบ

นายสุพจน์ โตวิจักษณ์ชัยกุล  
อธิบดีกรมทรัพยากรน้ำ