

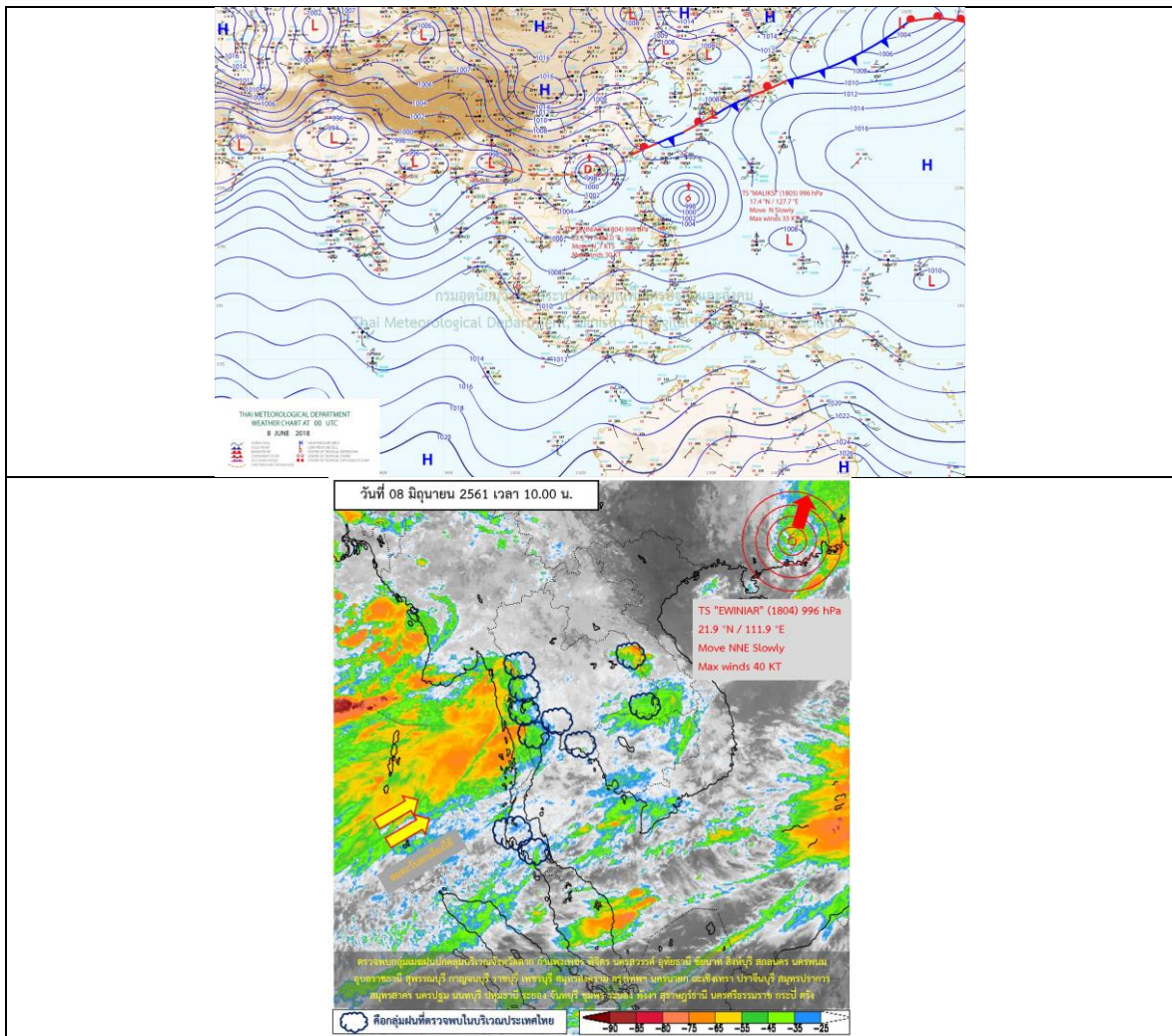
รายงานสถานการณ์น้ำและคาดการณ์น้ำในพื้นที่ ลุ่มน้ำโขง-ชี-มูล วันที่ 8 มิถุนายน 2561

1. พยากรณ์อากาศ

ตารางที่ 1 พยากรณ์อากาศ วันที่ 8 มิถุนายน 2561

ภาคตะวันออกเฉียงเหนือ	มีเมฆมาก กับมีฝนฟ้าคะนอง ร้อยละ 60 ของพื้นที่ และมีฝนตกหนักบางแห่ง
	บริเวณจังหวัดหนองคาย บึงกาฬ สกลนคร นครพนม มุกดาหาร ยโสธร
	อำนาจเจริญ และอุบลราชธานี
	อุณหภูมิต่ำสุด 24-25 องศาเซลเซียส อุณหภูมิสูงสุด 32-34 องศาเซลเซียส ลมตะวันออกเฉียงใต้ ความเร็ว 10-25 กม./ชม.

ที่มา : https://www.tmd.go.th/daily_forecast.php



รูปที่ 1 พยากรณ์อากาศ วันที่ 8 มิ.ย. 2561



2. สรุประดับน้ำรายวัน

8 มิ.ย.-61

ภาพรวม: แม่น้ำโขงมีการผันจากระดับน้ำขึ้นและระดับน้ำตกการผันลงวัน 3 วัน

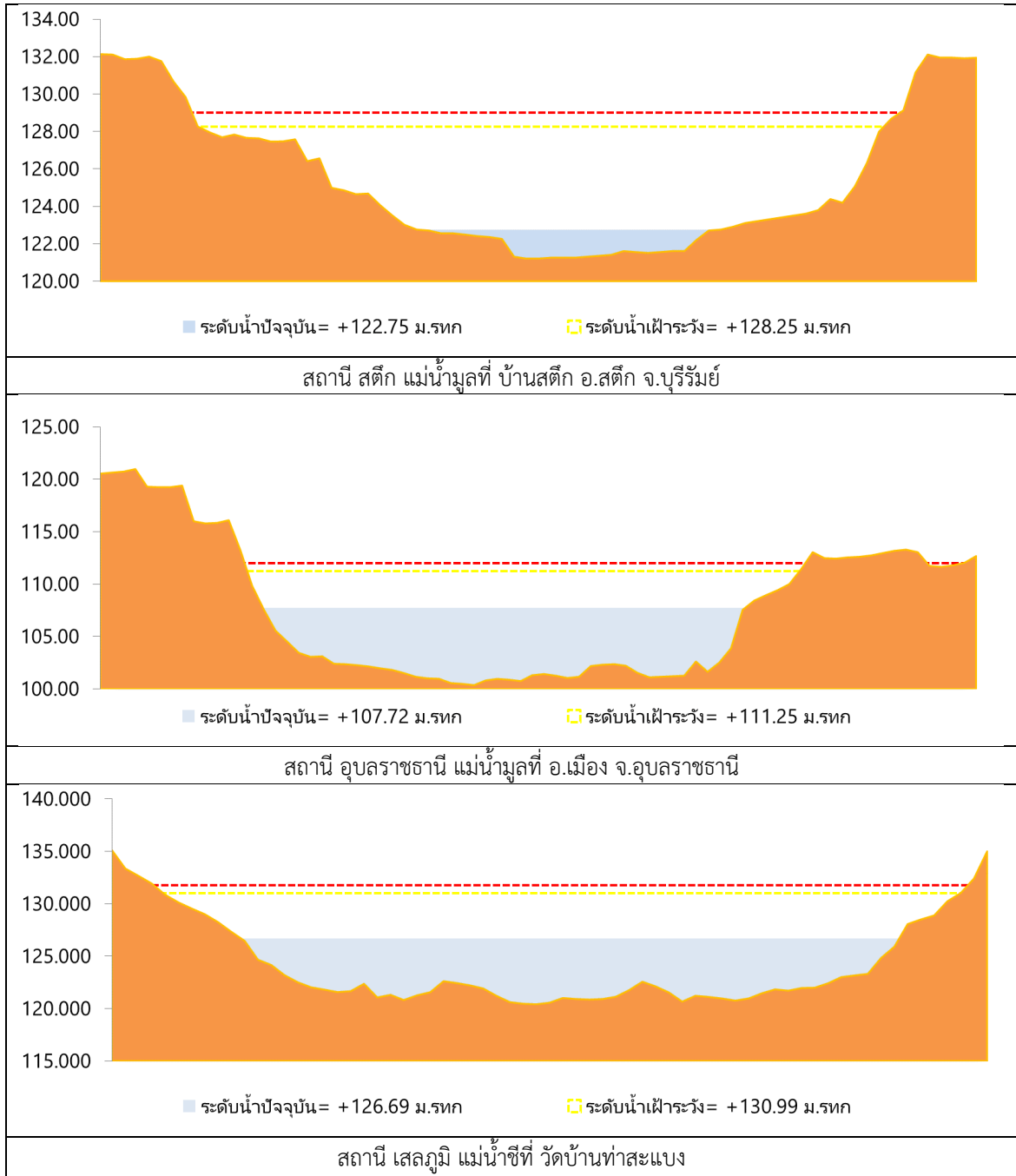
ลำดับที่	สถานี	ชื่อ	ระดับน้ำ (ม.รทก.)		ระดับน้ำ (ม.รทก.)		ระดับน้ำ (ม.รทก.)		ระดับน้ำ (ม.รทก.)		แนวโน้ม					
			ค่า H	ค่า HHH	2 มิ.ย.-61	3 มิ.ย.-61	4 มิ.ย.-61	5 มิ.ย.-61	6 มิ.ย.-61	7 มิ.ย.-61		8 มิ.ย.-61	9 มิ.ย.-61	10 มิ.ย.-61	11 มิ.ย.-61	
1	น้ำชี	บ้านบางวัด อ.เมือง จ.มหาสารคาม	137.65	138.40	132.90	132.78	132.78	132.77	132.98	133.43	133.44	133.45	133.46	133.46	133.46	ไม่แน่ชัด
2	น้ำชี	กบขามท่ามะขาม	121.25	122.00	117.52	117.56	117.56	117.57	117.38	117.59	117.60	117.61	117.62	117.63	117.63	ลดลง
3	น้ำชี	ท่าด่านท่ามะขาม	130.99	131.74	126.60	126.39	126.38	126.61	126.64	126.68	126.69	126.70	126.71	126.72	126.72	ลดลง
4	น้ำชี	อ.โคกสูง	148.95	149.70	142.56	142.61	142.61	141.65	141.20	142.02	142.03	142.04	142.05	142.06	142.06	ลดลง
5	น้ำมูล	บ้านดง อ.สตึก จ.บุรีรัมย์	128.25	129.00	124.45	124.40	124.40	124.16	123.05	122.76	122.75	122.74	122.73	122.72	122.72	คง
6	น้ำมูล	อ.เมือง จ.อุบลราชธานี	111.25	112.00	107.51	107.55	107.55	107.57	107.66	107.71	107.72	107.73	107.74	107.75	107.75	ลดลง

หมายเหตุ: - H ระดับน้ำอยู่ในเกณฑ์ปกติ

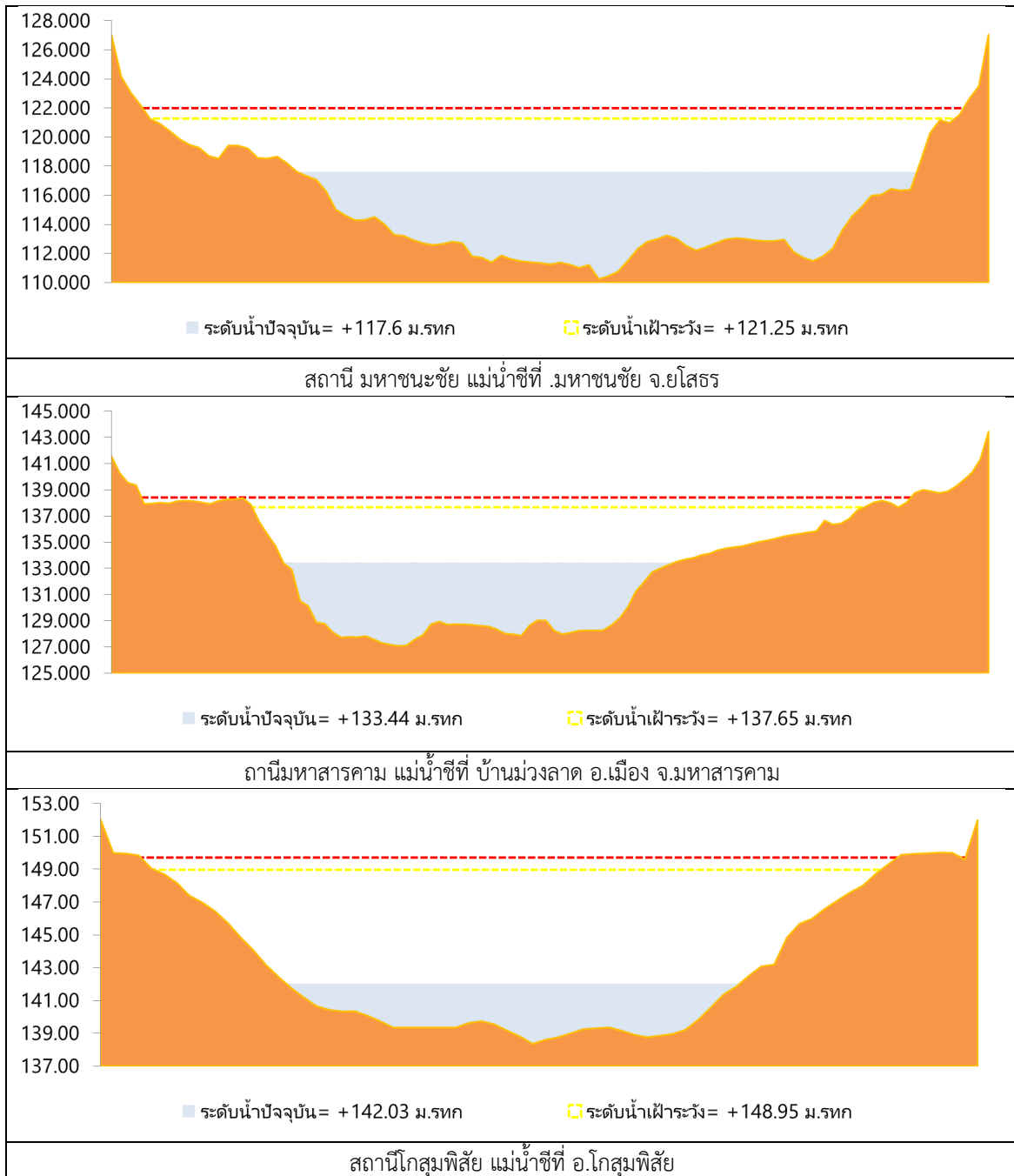
- HHH ระดับน้ำอยู่ในเกณฑ์ดี



2.1 ระดับน้ำในลำน้ำ



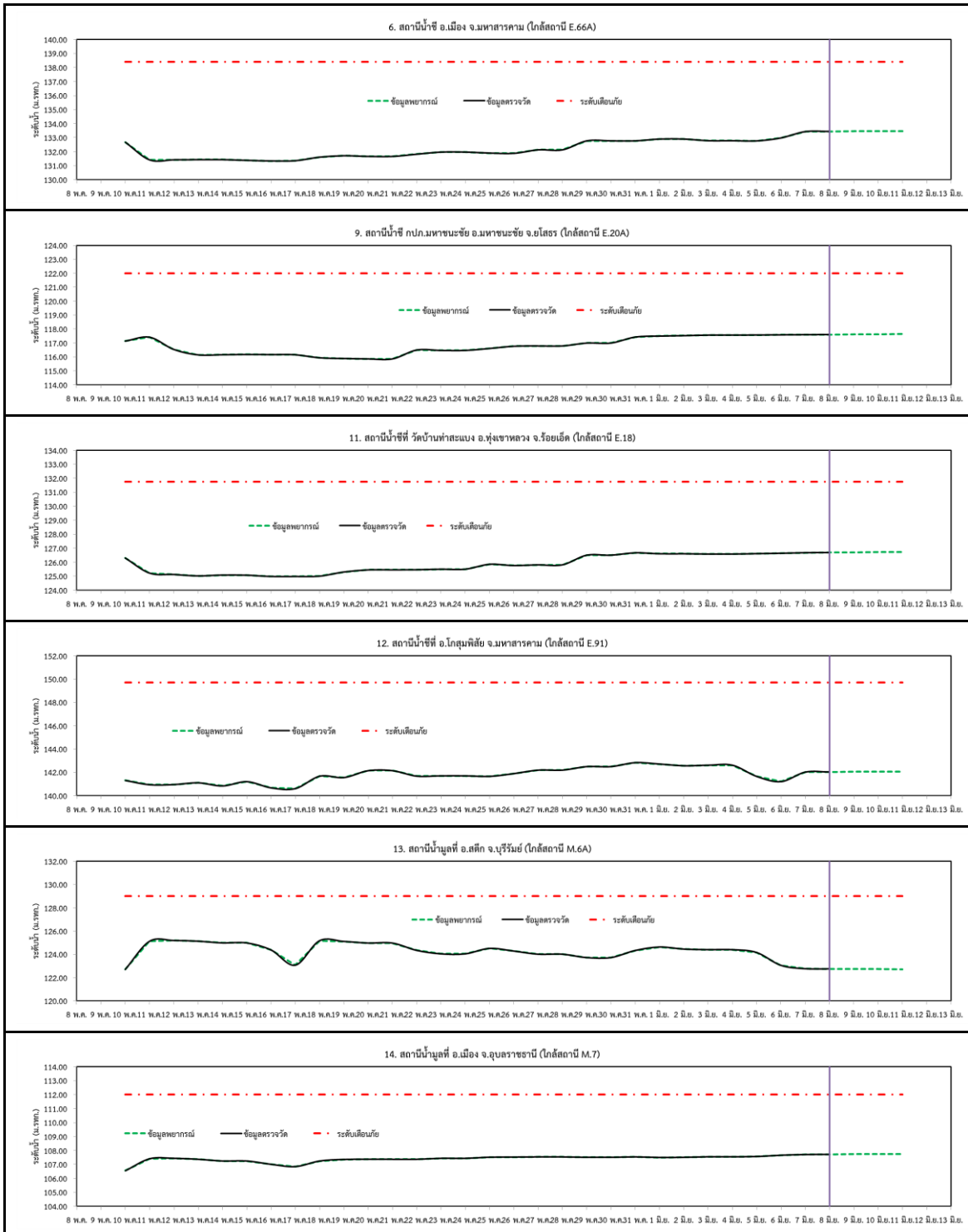
รูปที่ 2 กราฟระดับน้ำในลำน้ำ



รูปที่ 2 กราฟระดับน้ำในลำน้ำ (ต่อ)



3. ผลการวิเคราะห์สถานการณ์น้ำ



รูปที่ 3 กราฟระดับน้ำย้อนหลัง 30 วัน และค่าพยากรณ์



4. สรุปสถานการณ์ ระดับน้ำอยู่ในเกณฑ์ปกติ