

# รายงานสถานการณ์น้ำลุ่มน้ำทะเลสาบสงขลา

## วันที่ 13 มิถุนายน 2561

### 1) สภาพภูมิอากาศ

**ประกาศกรมอุตุนิยมวิทยา** "คลื่นลมแรงบริเวณทะเลอันดามันและอ่าวไทยตอนบน(มีผลกระทบจนถึงวันที่ 18 มิถุนายน 2561)" ฉบับที่ 7 ลงวันที่ 13 มิถุนายน 2561 ในช่วงวันที่ 13-18 มิถุนายน 2561 คลื่นลมบริเวณทะเลอันดามันและอ่าวไทยตอนบนมีกำลังแรง โดยบริเวณทะเลอันดามันมีคลื่นสูง 2-3 เมตร และบริเวณอ่าวไทยตอนบนตั้งแต่จังหวัดสุราษฎร์ธานีขึ้นมามีคลื่นสูงประมาณ 2 เมตร ขอให้ชาวเรือเดินเรือด้วยความระมัดระวัง และเรือเล็กบริเวณทะเลอันดามันควรงดออกจากฝั่ง สำหรับประชาชนที่อาศัยบริเวณชายฝั่งของภาคตะวันออกและภาคใต้ฝั่งตะวันตกขอให้ระวังอันตรายจากคลื่นลมแรงที่พัดเข้าหาฝั่งไว้ด้วย

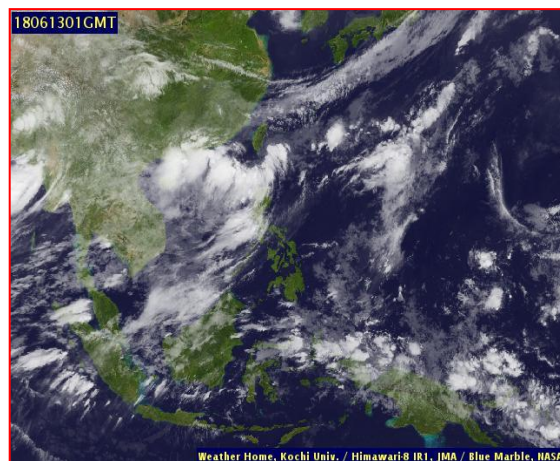
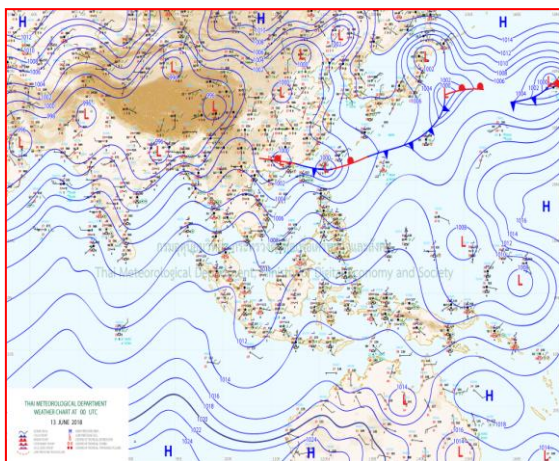
ทั้งนี้เนื่องจากในช่วงวันที่ 13-14 มิถุนายน 2561 มรสุมตะวันตกเฉียงใต้ที่พัดปกคลุมทะเลอันดามันประเทศไทย และอ่าวไทยยังคงมีกำลังแรง ทำให้คลื่นลมบริเวณทะเลอันดามัน และอ่าวไทยตอนบนมีกำลังแรง ส่วนในช่วงวันที่ 15-18 มิถุนายน 2561 มรสุมตะวันตกเฉียงใต้ที่พัดปกคลุมทะเลอันดามัน ประเทศไทย และอ่าวไทยจะมีกำลังแรงขึ้นอีก ลักษณะเช่นนี้ทำให้คลื่นลมบริเวณทะเลอันดามัน และอ่าวไทยตอนบนจะมีกำลังแรงขึ้นอย่างต่อเนื่อง

จึงขอให้ประชาชนติดตามประกาศจากกรมอุตุนิยมวิทยาอย่างใกล้ชิด และติดตามข้อมูลที่เว็บไซต์กรมอุตุนิยมวิทยา <http://www.tmd.go.th> หรือสายด่วนพยากรณ์อากาศ 1182 ได้ตลอด 24 ชั่วโมง

### ลักษณะอากาศทั่วไป (ที่มา: กรมอุตุนิยมวิทยา)

พยากรณ์อากาศ 24 ชั่วโมงข้างหน้า ประเทศไทยมีปริมาณฝนลดลง แต่ยังคงมีฝนตกหนักบางแห่งบริเวณภาคเหนือ ขอให้ประชาชนบริเวณดังกล่าวที่อาศัยอยู่ในพื้นที่เสี่ยงภัย ระวังอันตรายจากฝนที่ตกหนัก และฝนที่ตกสะสม ซึ่งอาจทำให้เกิดน้ำท่วมฉับพลัน น้ำป่าไหลหลากไว้ด้วย ส่วนบริเวณทะเลอันดามันมีคลื่นสูง 2-3 เมตร และบริเวณอ่าวไทยตอนบนตั้งแต่จังหวัดสุราษฎร์ธานีขึ้นมามีคลื่นสูงประมาณ 2 เมตร ขอให้ชาวเรือเดินเรือด้วยความระมัดระวังและเรือเล็กบริเวณทะเลอันดามันควรงดออกจากฝั่งตลอดช่วง

**สภาพอากาศภาคใต้ฝั่งตะวันออก** มีเมฆเป็นส่วนมาก กับมีฝนฟ้าคะนอง ร้อยละ 40 ของพื้นที่ ส่วนมากบริเวณจังหวัดเพชรบุรี ประจวบคีรีขันธ์ ชุมพร สุราษฎร์ธานี นครศรีธรรมราช และพัทลุง อุณหภูมิต่ำสุด 22-27 องศาเซลเซียส อุณหภูมิสูงสุด 32-35 องศาเซลเซียส **ผลคาดการณ์ปริมาณน้ำฝนล่วงหน้า 1-7 วัน** ในช่วงวันที่ 12-14 มิ.ย. มีฝนฟ้าคะนองร้อยละ 40-60 ของพื้นที่ ส่วนในวันที่ 15-18 มิ.ย. มีฝนฟ้าคะนองร้อยละ 60-70 ของพื้นที่ และมีฝนตกหนักบางแห่ง ส่วนมากทางตอนบนของภาค



แผนที่อากาศ วันที่ 13 มิ.ย. 2561 เวลา 07.00 น.

ภาพถ่ายจากดาวเทียม วันที่ 13 มิ.ย. 2561

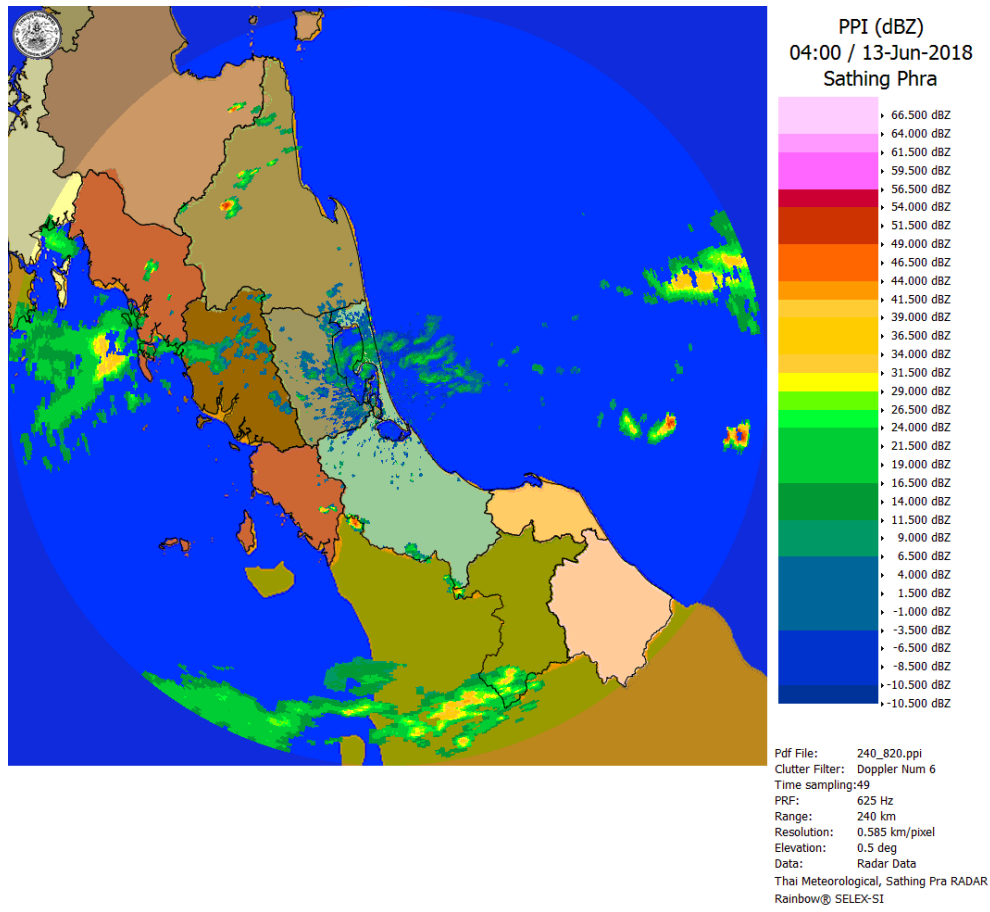
## 2) สถานการณ์ฝน

จากข้อมูลสถานการณ์ฝนในพื้นที่ลุ่มน้ำทะเลสาบสงขลาของวันที่ 13 มิถุนายน 2561 จากกรมทรัพยากรน้ำ กรมอุตุนิยมวิทยา กรมชลประทาน และสถาบันสารสนเทศทรัพยากรน้ำและการเกษตร (องค์การมหาชน) พบว่า มีฝนเล็กน้อยถึงปานกลาง บริเวณอำเภอป่าพะยอม ควนขนุน ตะโหมด กงหรา และอำเภอเมือง จังหวัดพัทลุง บริเวณอำเภอระโนด สทิงพระ และอำเภอเมือง จังหวัดสงขลา ปริมาณฝน “ฝ” – 10.8 มิลลิเมตร

ข้อมูลสถานการณ์ฝนในพื้นที่ลุ่มน้ำทะเลสาบสงขลา ณ วันที่ 13 มิถุนายน 2561 เวลา 07.00 น.

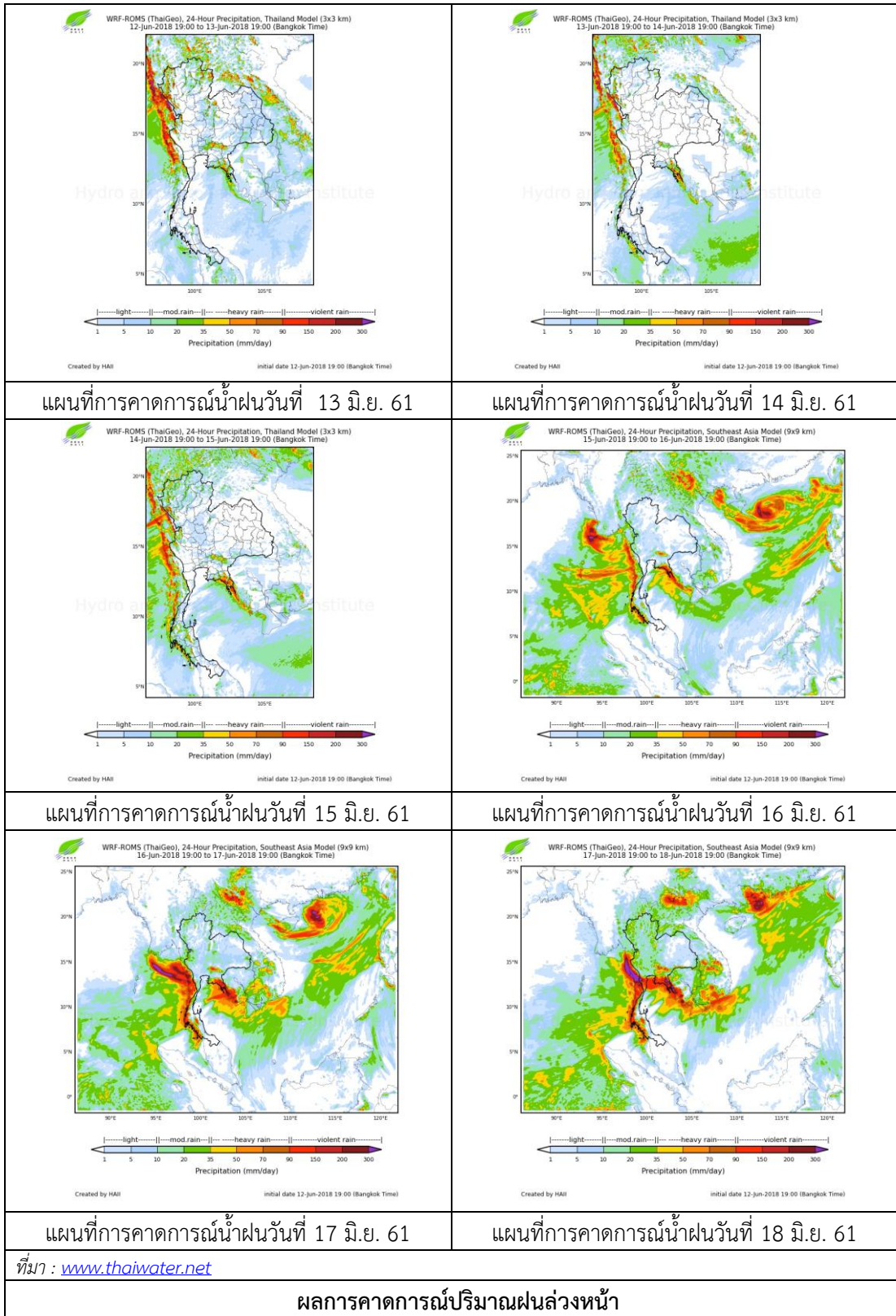
| ลำดับ | สถานี                          | ปริมาณฝน (มม.) |
|-------|--------------------------------|----------------|
| 1     | ต.ป่าพะยอม อ.ป่าพะยอม จ.พัทลุง | 1.4            |
| 2     | อ.ควนขนุน จ.พัทลุง             | “ฝ”            |
| 3     | อ.ตะโหมด จ.พัทลุง              | “ฝ”            |
| 4     | ต.คลองเฉลิม อ.กงหรา จ.พัทลุง   | 0.8            |
| 5     | อ.เมือง จ.พัทลุง               | 10.0           |
| 6     | อ.ระโนด จ.สงขลา                | 6.8            |
| 7     | อ.สทิงพระ จ.สงขลา              | 10.8           |
| 8     | ต.บ่อยาง อ.เมือง จ.สงขลา       | 0.5            |

หมายเหตุ “ฝ” คือ ฝนวัดปริมาณไม่ได้ (ต่ำกว่า 0.1 มิลลิเมตร)



ภาพเรดาร์ตรวจอากาศ “สทิงพระ” ณ วันที่ 13 มิถุนายน 2561 (ที่มา : กรมอุตุนิยมวิทยา)

สถานการณ์น้ำฝน



3) ข้อมูลปริมาณน้ำในลำน้ำ

ลุ่มน้ำทะเลสาบสงขลา ปัจจุบันสถานการณ์น้ำในลำน้ำโดยทั่วไปอยู่ในภาวะปกติ (ระดับน้ำต่ำกว่าระดับตลิ่งต่ำสุด) สถานการณ์น้ำในลำน้ำมีแนวโน้มลดลงและเพิ่มขึ้นในบางพื้นที่

**สถานการณ์น้ำท่า (9 – 13 มิ.ย. 2561 ที่มา : กรมชลประทาน)**

| สถานี  | แม่น้ำ       | อำเภอ       | จังหวัด | ระดับน้ำ-ม.                            | เสาร์   | อาทิตย์  | จันทร์   | อังคาร   | พุธ      |
|--------|--------------|-------------|---------|----------------------------------------|---------|----------|----------|----------|----------|
|        |              |             |         | ปริมาณน้ำ-ลบ.ม./วิ.<br>(ระดับเตือนภัย) | 9 มิ.ย. | 10 มิ.ย. | 11 มิ.ย. | 12 มิ.ย. | 13 มิ.ย. |
| X.170  | คลองลำ       | ศรีนครินทร์ | พัทลุง  | 25.20                                  | 20.11   | 20.17    | 20.12    | 20.14    | 20.12    |
|        |              |             |         | 580.00                                 | 2.00    | 3.20     | 2.20     | 2.60     | 2.20     |
| X.265  | คลองน่วย     | เมือง       | พัทลุง  | 8.00                                   | 6.60    | 6.62     | 6.64     | 6.65     | 6.72     |
|        |              |             |         | 7.00                                   | *       | *        | *        | *        | *        |
| X.174  | คลองหวัะ     | หาดใหญ่     | สงขลา   | 8.88                                   | 4.29    | 4.27     | 4.26     | 4.26     | 4.25     |
|        |              |             |         | 388.00                                 | *       | *        | *        | *        | *        |
| X.173A | คลองอู่ตะเภา | สะเดา       | สงขลา   | 15.90                                  | 10.08   | 10.05    | 10.02    | 10.00    | 9.99     |
|        |              |             |         | 258.00                                 | 5.44    | 5.20     | 4.96     | 4.80     | 4.73     |
| X.90   | คลองอู่ตะเภา | คลองหอยโข่ง | สงขลา   | 8.00                                   | 2.86    | 2.89     | 2.87     | 2.82     | 2.75     |
|        |              |             |         | 580.00                                 | 30.40   | 31.60    | 30.80    | 28.80    | 26.00    |
| X.44   | คลองอู่ตะเภา | หาดใหญ่     | สงขลา   | 7.40                                   | 0.02    | 0.01     | 0.08     | 0.02     | 0.04     |
|        |              |             |         | 582.00                                 | 4.20    | 4.10     | 4.80     | 4.20     | 4.40     |

หมายเหตุ \* หมายถึง ไม่มีข้อมูล

ข้อมูลระดับน้ำจากระบบตรวจวัดสภาพทางไกลอัตโนมัติลุ่มน้ำทะเลสาบสงขลา กรมทรัพยากรน้ำประจำวันที่ 13 มิถุนายน 2561

**ข้อมูลระดับน้ำ (11 – 13 มิ.ย. 2561 ที่มา : กรมทรัพยากรน้ำ)**

| สถานี                | ตำบล      | อำเภอ    | จังหวัด | ระดับน้ำ<br>วิกฤติ-ม.รทก. | จันทร์   | อังคาร   | พุธ      | แนวโน้ม<br>(เพิ่ม/ลด) |
|----------------------|-----------|----------|---------|---------------------------|----------|----------|----------|-----------------------|
|                      |           |          |         |                           | 11 มิ.ย. | 12 มิ.ย. | 13 มิ.ย. |                       |
| คลองอู่ตะเภาตอนบน    | พังงา     | สะเดา    | สงขลา   | 18.60                     | 12.69    | 12.69    | 12.68    | ลดลง                  |
| คลองอู่ตะเภาตอนล่าง  | หาดใหญ่   | หาดใหญ่  | สงขลา   | 7.24                      | 0.16     | 0.07     | 0.08     | เพิ่มขึ้น             |
| คลองรัตภูมิ          | กำแพงเพชร | รัตภูมิ  | สงขลา   | 21.38                     | 13.11    | 13.10    | 13.18    | เพิ่มขึ้น             |
| คลองตะโหมด(ท่าเขียด) | แม่ขรี    | ตะโหมด   | พัทลุง  | 26.52                     | 22.03    | 22.04    | 22.01    | ลดลง                  |
| คลองนาท่อม           | นาท่อม    | เมือง    | พัทลุง  | 27.00                     | 20.21    | 20.24    | 20.22    | ลดลง                  |
| คลองท่าแนะ           | เขาย่า    | ศรีบรรพต | พัทลุง  | 36.53                     | 34.05    | 34.10    | 34.13    | เพิ่มขึ้น             |

ปริมาณน้ำในลำน้ำของคลองต่างๆ ในพื้นที่ลุ่มน้ำทะเลสาบสงขลา วันที่ 13 มิถุนายน 2561

สถานีคลองอู่ตะเภาตอนล่าง - ต.หาดใหญ่ อ.หาดใหญ่ จ.สงขลา  
(ลุ่มน้ำทะเลสาบสงขลา)



สถานีคลองตะโหมด(ท่าเขียด) - ต.แม่ขรี อ.ตะโหมด จ.พัทลุง  
(ลุ่มน้ำทะเลสาบสงขลา)



สถานีลำป่า - ต.ลำป่า อ.เมือง จ.พัทลุง  
(ลุ่มน้ำทะเลสาบสงขลา)



#### 4) สรุป

สถานการณ์น้ำในลุ่มน้ำทะเลสาบสงขลาประจำวันวันที่ 13 มิถุนายน 2561 ปัจจุบันสถานการณ์น้ำในลำน้ำ โดยทั่วไปอยู่ในภาวะปกติ (ระดับน้ำต่ำกว่าระดับตลิ่งต่ำสุด) สถานการณ์น้ำในลำน้ำมีแนวโน้มลดลงและเพิ่มขึ้นในบางพื้นที่