

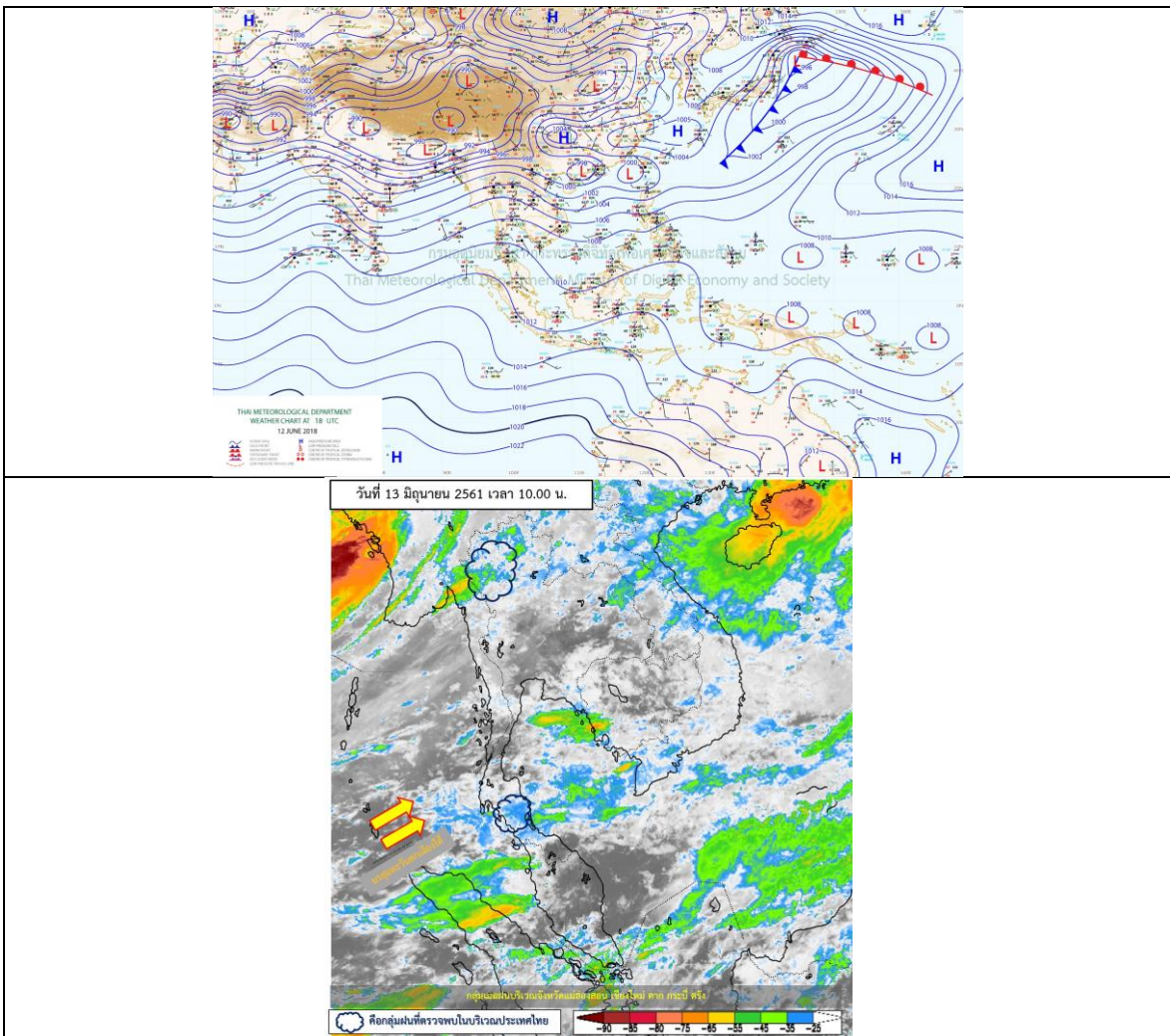
รายงานสถานการณ์น้ำและคาดการณ์น้ำในพื้นที่ ลุ่มน้ำโขง-ซี-มูล วันที่ 13 มิถุนายน 2561

1. พยากรณ์อากาศ

ตารางที่ 1 พยากรณ์อากาศ วันที่ 13 มิถุนายน 2561

ภาคตะวันออกเฉียงเหนือ	มีเมฆเป็นส่วนมาก กับมีฝนฟ้าคะนอง ร้อยละ 60 ของพื้นที่
	ส่วนมากบริเวณจังหวัดหนองคาย บึงกาฬ สกลนคร นครพนม
	มุกดาหาร ชัยภูมิ และนครราชสีมา
	อุณหภูมิต่ำสุด 25-26 องศาเซลเซียส อุณหภูมิสูงสุด 30-33 องศาเซลเซียส ลมตะวันตกเฉียงใต้ ความเร็ว 10-30 กม./ชม.

ที่มา : https://www.tmd.go.th/daily_forecast.php



รูปที่ 1 พยากรณ์อากาศ วันที่ 13 มิ.ย. 2561



2. สรุประดับน้ำรายวัน

สรุปลสถานการณ์น้ำของพื้นที่ลุ่มน้ำโขง ชี มูล ประจำปี 2561
13 มิ.ย. 61

หน่วย: ระดับน้ำจากทะเลระดับวัดและระดับน้ำจากเครื่องวัดน้ำ

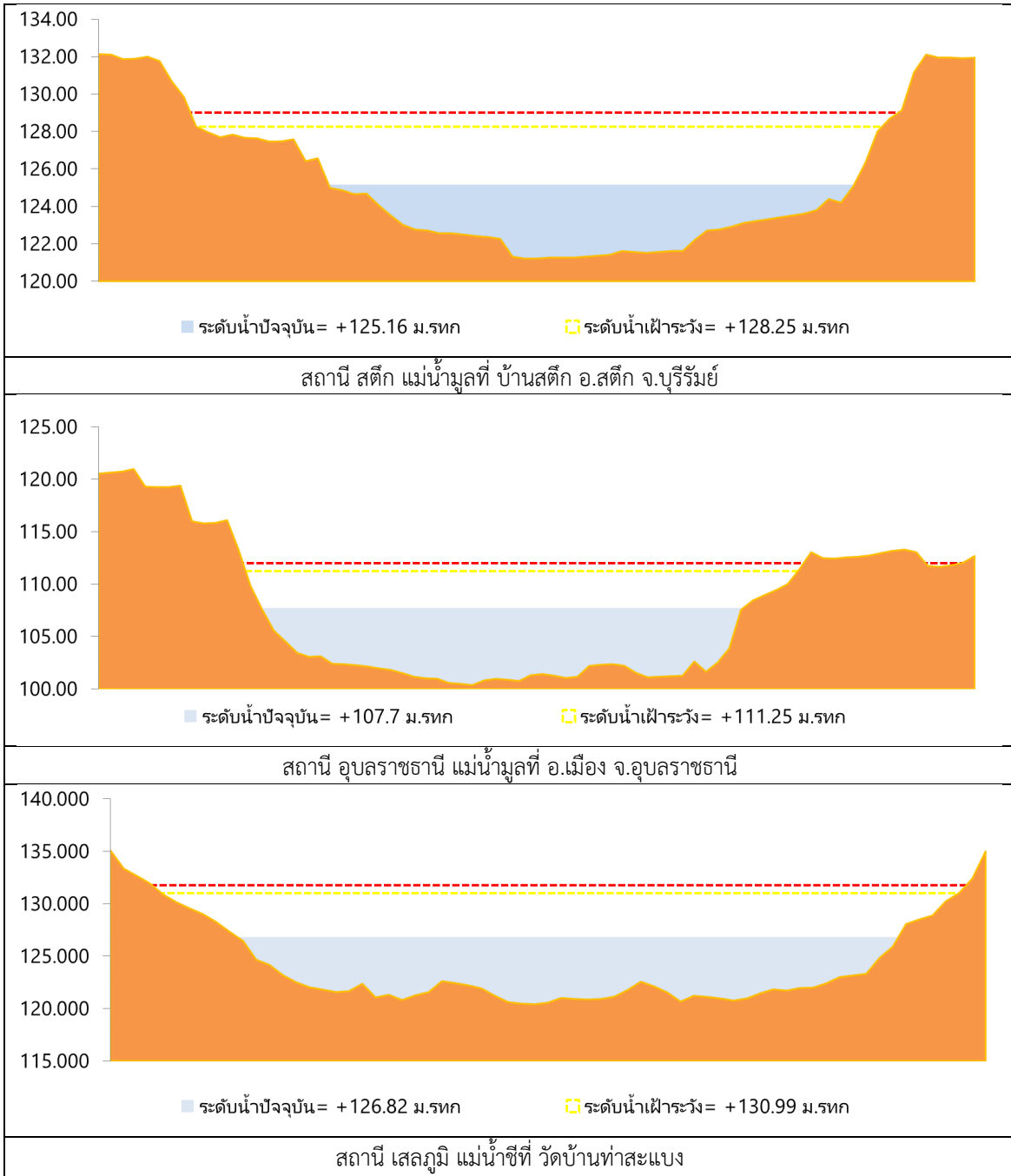
ลำดับที่	สถานี	ชื่อ	ระดับน้ำ (มทก.)		ระดับน้ำวัด (มทก.)		ระดับน้ำจากเครื่องวัด (มทก.)		ระดับน้ำจากเครื่องวัด (มทก.)		รวม					
			ค่า H	ค่า HH	ค่า H	ค่า HH	7 มิ.ย. 61	8 มิ.ย. 61	9 มิ.ย. 61	10 มิ.ย. 61		11 มิ.ย. 61	12 มิ.ย. 61	13 มิ.ย. 61	14 มิ.ย. 61	15 มิ.ย. 61
1	น้ำที่	วัดเขตรักษาพันธุ์สัตว์ป่าห้วยขาแข้ง	137.65	138.40	132.96	133.16	133.33	133.13	133.13	133.13	133.13	133.13	133.15	133.41	133.93	133.93
2	น้ำที่	วัดเขตรักษาพันธุ์สัตว์ป่าห้วยขาแข้ง	121.25	122.00	117.52	117.59	117.66	117.76	117.76	117.82	117.82	117.83	117.84	117.85	117.85	117.85
3	น้ำที่	วัดเขตรักษาพันธุ์สัตว์ป่าห้วยขาแข้ง	130.99	131.74	126.65	126.78	126.92	126.97	126.97	126.82	126.82	126.86	126.87	126.86	126.86	126.86
4	น้ำที่	วัดเขตรักษาพันธุ์สัตว์ป่าห้วยขาแข้ง	148.95	149.70	142.71	142.51	142.66	143.00	143.00	143.03	143.03	141.87	141.31	142.23	142.23	142.23
5	น้ำที่	วัดเขตรักษาพันธุ์สัตว์ป่าห้วยขาแข้ง	128.25	129.00	124.98	125.01	125.03	125.05	125.05	125.16	125.16	124.45	123.07	122.78	122.78	122.78
6	น้ำที่	วัดเขตรักษาพันธุ์สัตว์ป่าห้วยขาแข้ง	111.25	112.00	107.61	107.57	107.57	107.58	107.58	107.70	107.70	107.74	107.71	107.57	107.57	107.57

หมายเหตุ: -H ระดับน้ำจากเครื่องวัดน้ำ

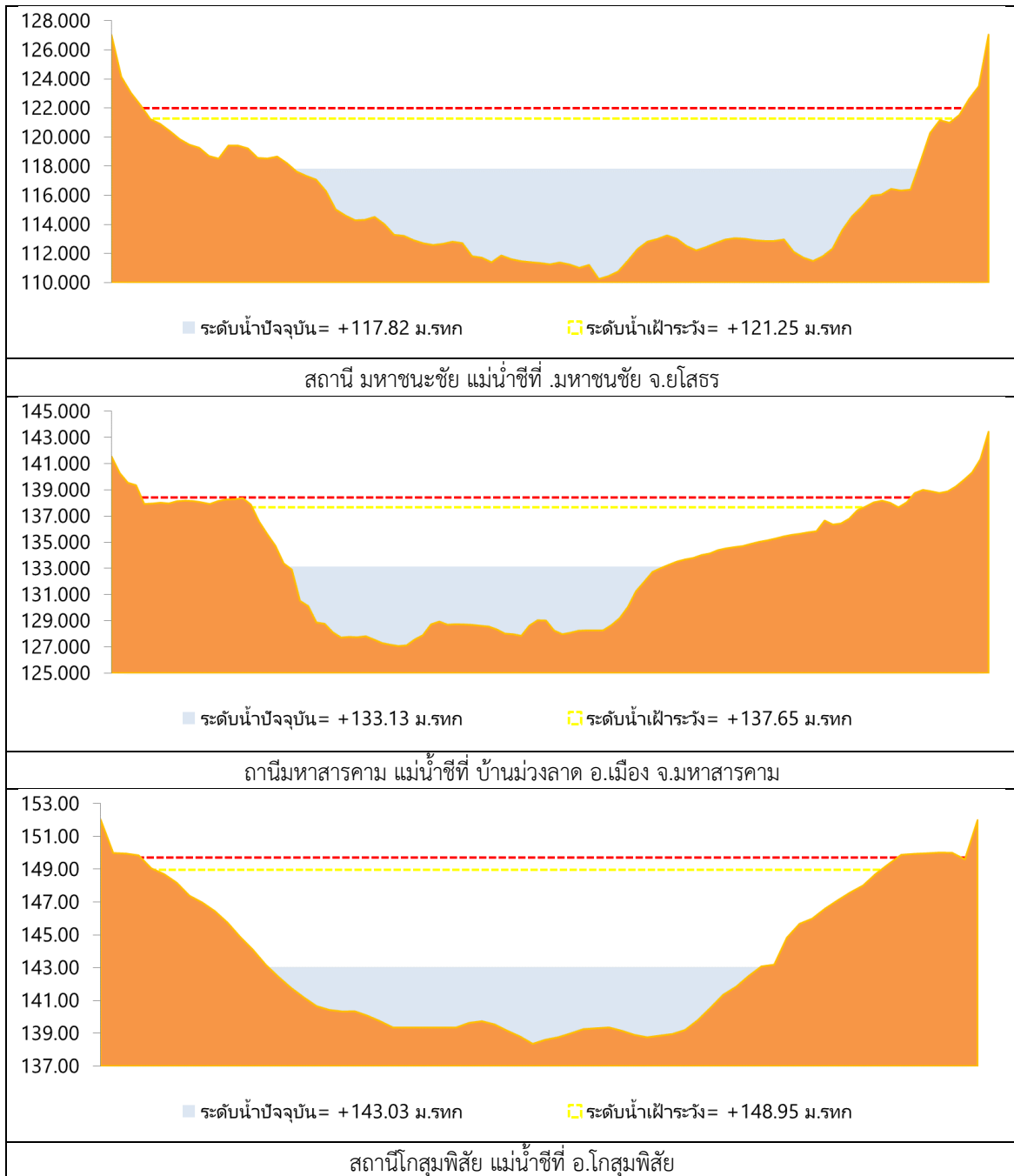
-HH ระดับน้ำจากเครื่องวัดน้ำ



2.1 ระดับน้ำในลำน้ำ



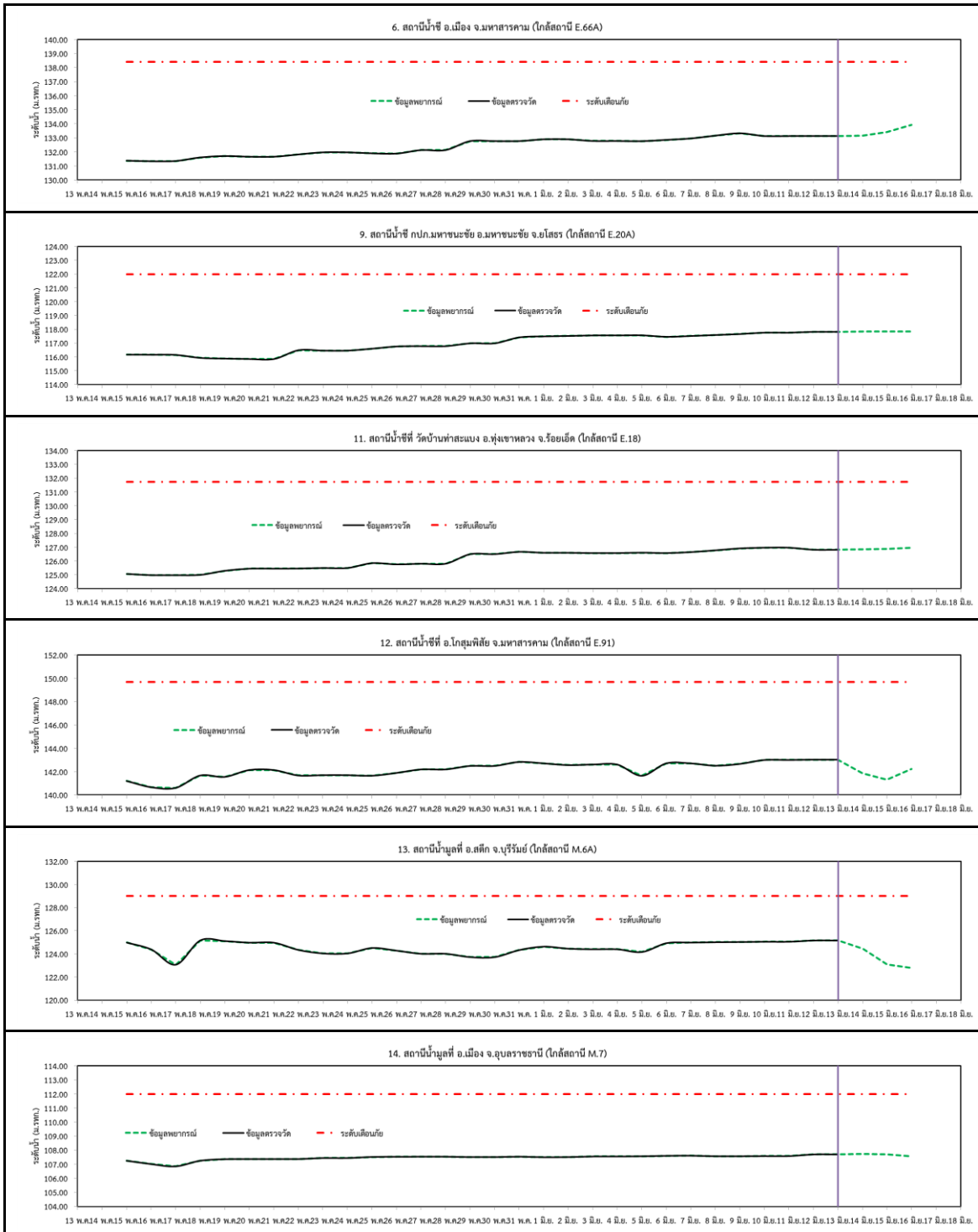
รูปที่ 2 กราฟระดับน้ำในลำน้ำ



รูปที่ 2 กราฟระดับน้ำในลำน้ำ (ต่อ)



3. ผลการวิเคราะห์สถานการณ์น้ำ



รูปที่ 3 กราฟระดับน้ำย้อนหลัง 30 วัน และค่าพยากรณ์



4. สรุปสถานการณ์ ระดับน้ำอยู่ในเกณฑ์ปกติ