

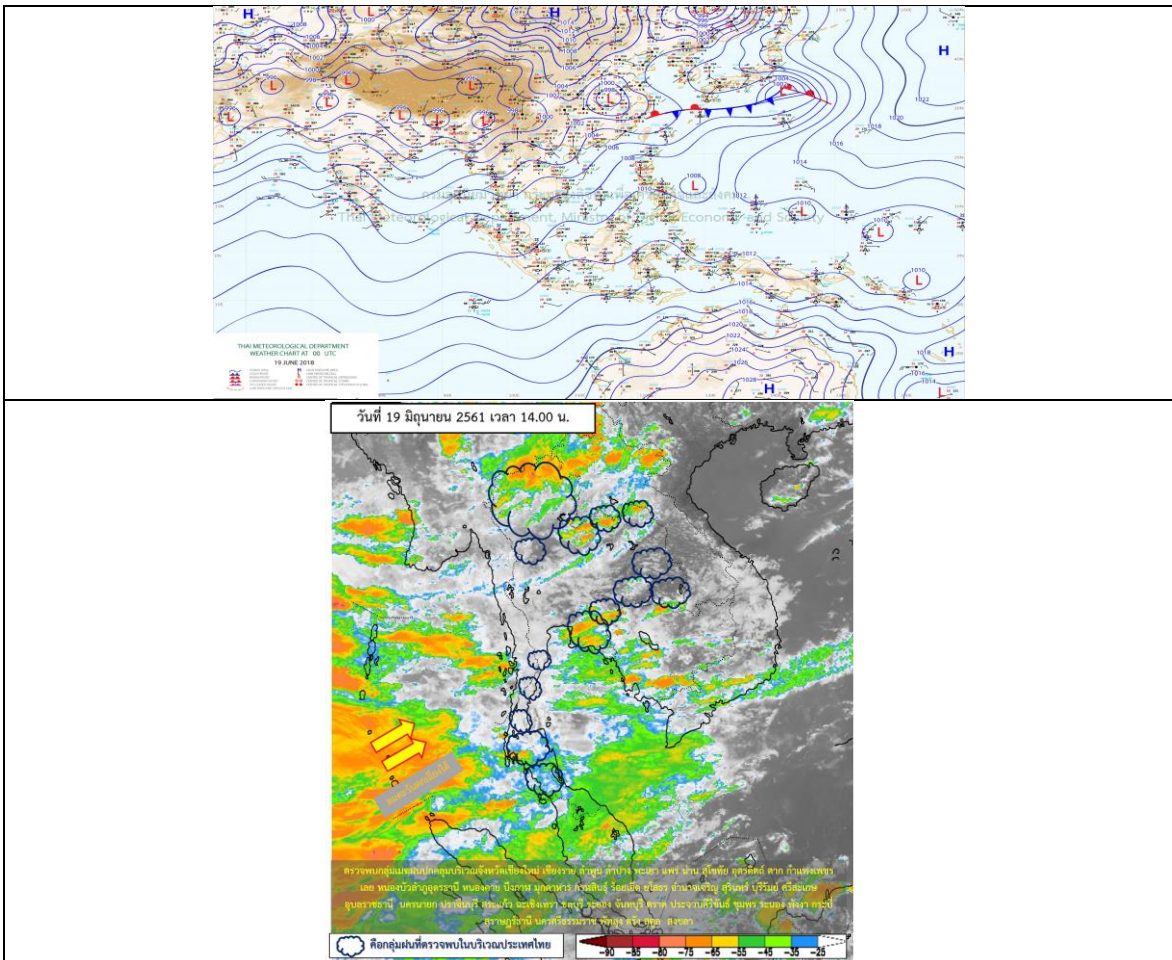
## รายงานสถานการณ์น้ำและคาดการณ์น้ำในพื้นที่ ลุ่มน้ำโขง-ซี-มูล วันที่ 19 มิถุนายน 2561

### 1. พยากรณ์อากาศ

ตารางที่ 1 พยากรณ์อากาศ วันที่ 19 มิถุนายน 2561

ภาคตะวันออกเฉียงเหนือ	เมฆเป็นส่วนมาก กับมีฝนฟ้าคะนอง ร้อยละ 60 ของพื้นที่ และมีฝนตกหนักบางแห่ง
	บริเวณจังหวัดเลย หนองบัวลำภู หนองคาย บึงกาฬ นครพนม สกลนคร
	อุดรธานี ขอนแก่น และมุกดาหาร
	อุณหภูมิต่ำสุด 24-25 องศาเซลเซียส อุณหภูมิสูงสุด 31-33 องศาเซลเซียส ลมตะวันตกเฉียงใต้ ความเร็ว 15-30 กม./ชม.

ที่มา : [https://www.tmd.go.th/daily\\_forecast.php](https://www.tmd.go.th/daily_forecast.php)



รูปที่ 1 พยากรณ์อากาศ วันที่ 19 มิ.ย. 2561



## 2. สรุประดับน้ำรายวัน

ตารางที่ 2 สรุปสถานการณ์ของพื้นที่ลุ่มน้ำโขง ชี มูล ประจำวันที่ 19 มิ.ย.-61  
หน่วย: ลูกบาศก์เมตร (ลบ.ม.) และระดับน้ำ: เมตร

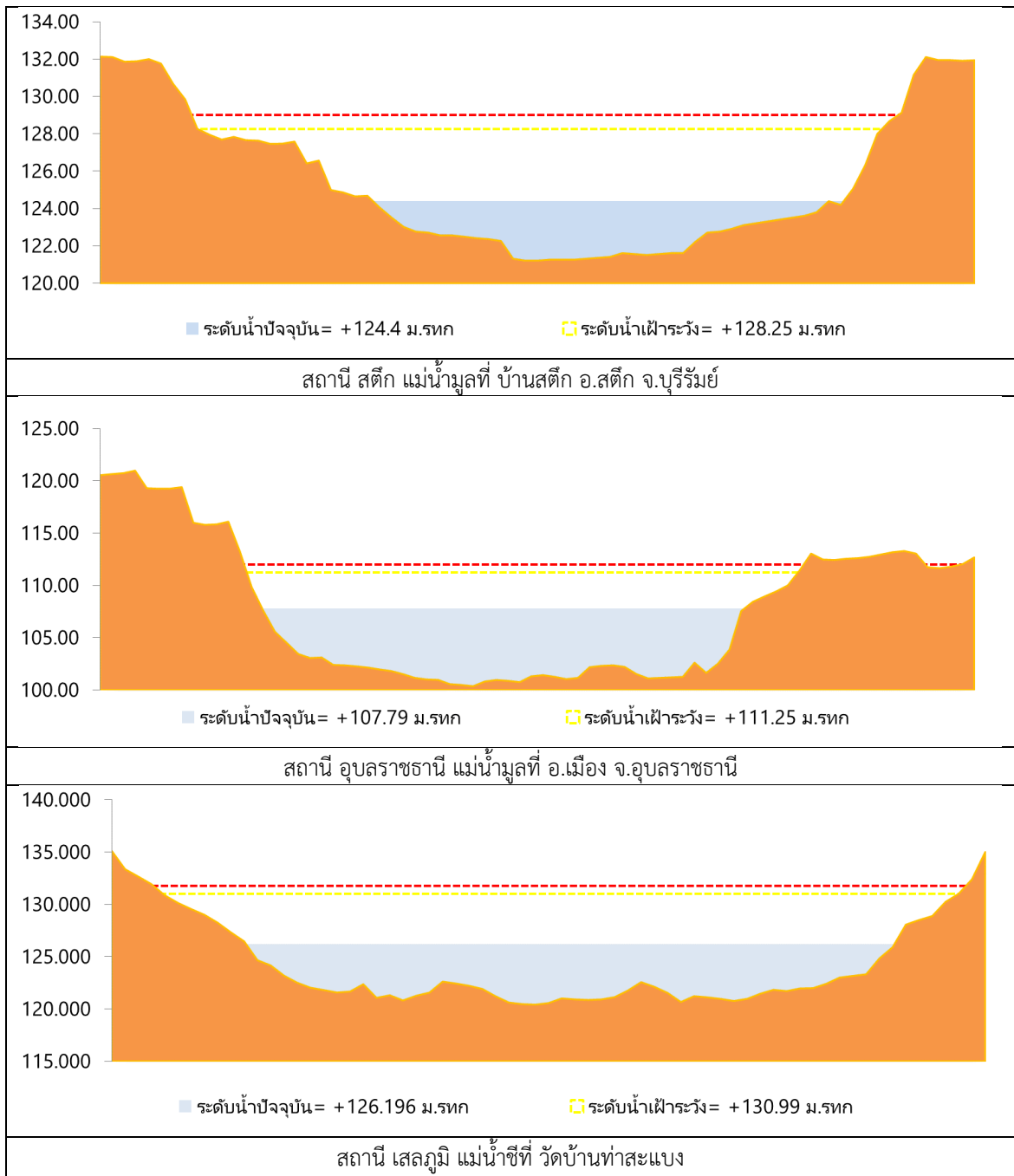
ลำดับที่	สถานี	พื้นที่	ระดับน้ำ (ลบ.ม.)		ระดับน้ำจริง (ลบ.ม.)	ระดับน้ำคาดการณ์ (ลบ.ม.)	ระดับน้ำคาดการณ์ (ลบ.ม.)				แนวโน้ม					
			ค่า HI	ค่า HH			19 มิ.ย.-61	14 มิ.ย.-61	15 มิ.ย.-61	16 มิ.ย.-61		17 มิ.ย.-61	18 มิ.ย.-61	19 มิ.ย.-61	20 มิ.ย.-61	21 มิ.ย.-61
1	น้ำชี	บ้านโสก อ.เมือง จ.มหาสารคาม ได้สถานี E.66A	137.65	138.40	133.13	133.15	132.66	132.46	132.11	132.11	132.11	132.02	132.14	132.45	132.46	ถึงขั้น
2	น้ำชี	กบ.กม.บ.ช. ได้สถานี E.20A	121.25	122.00	117.82	117.85	117.69	117.59	117.45	117.45	117.45	117.44	117.45	117.42	117.41	ลดลง
3	น้ำชี	วัดบ้านประแสง ได้สถานี E.18	130.99	131.74	126.82	126.86	126.60	126.57	126.17	126.17	126.17	126.20	126.24	126.29	126.30	ถึงขั้น
4	น้ำชี	อ.โคกสี ได้สถานี E.91	148.95	149.70	143.03	141.87	142.58	142.34	142.21	142.21	142.21	141.28	141.01	141.58	141.59	ลดลงเล็กน้อย
5	น้ำมูล	บ้านสตึก อ.สตึก จ.บุรีรัมย์ ได้สถานี M.6A	128.25	129.00	125.16	124.45	125.26	125.22	125.07	125.07	125.07	124.40	123.07	122.80	122.79	ลดลง
6	น้ำมูล	อ.เมือง จ.อุบลราชธานี ได้สถานี M.7	111.25	112.00	107.70	107.74	107.75	107.71	107.82	107.82	107.82	107.79	107.79	107.70	107.69	ลดลง

หมายเหตุ: -H ระดับน้ำอยู่ในเกณฑ์ปกติ

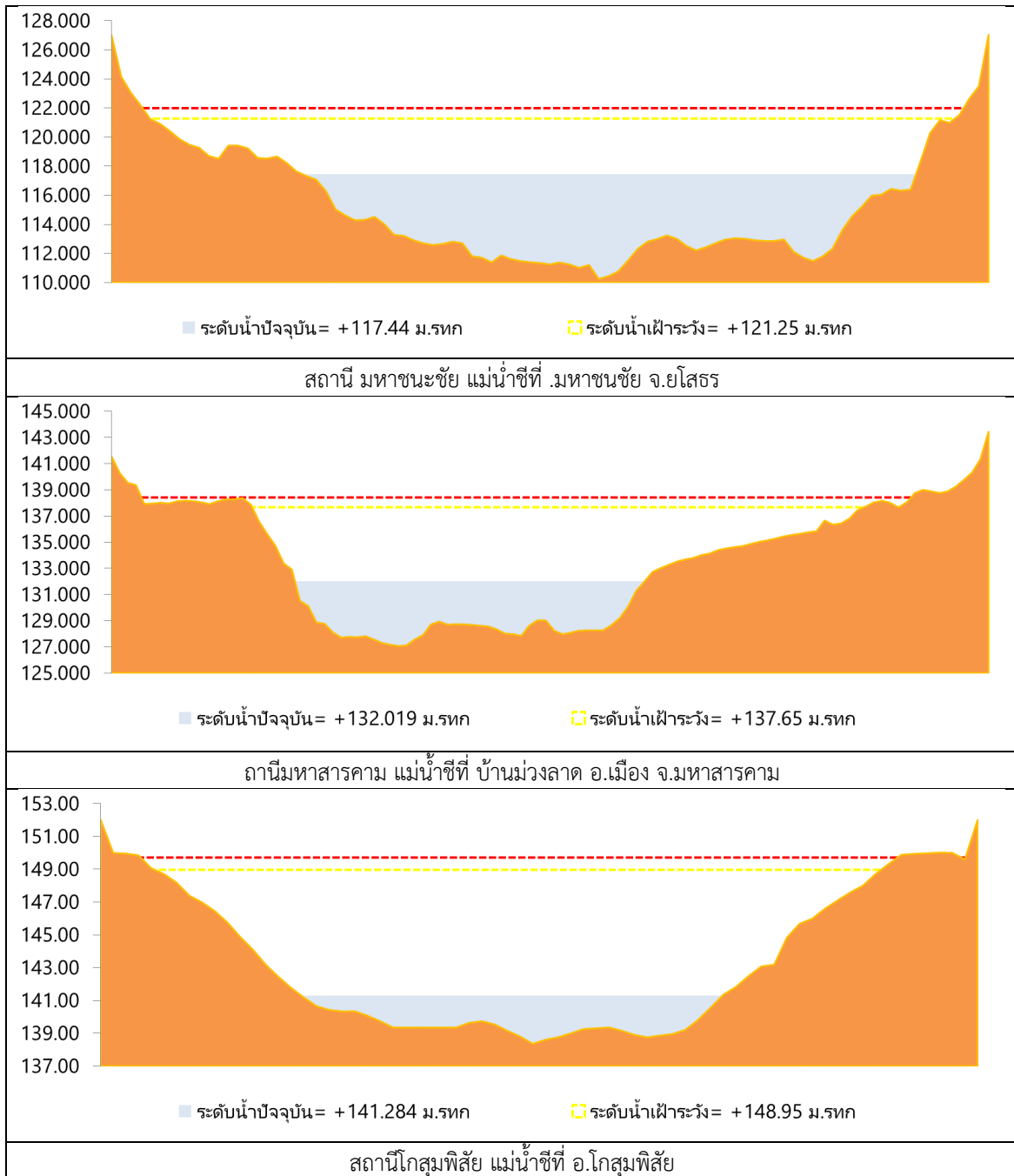
-HH ระดับน้ำอยู่ในเกณฑ์สูง



## 2.1 ระดับน้ำในลำน้ำ



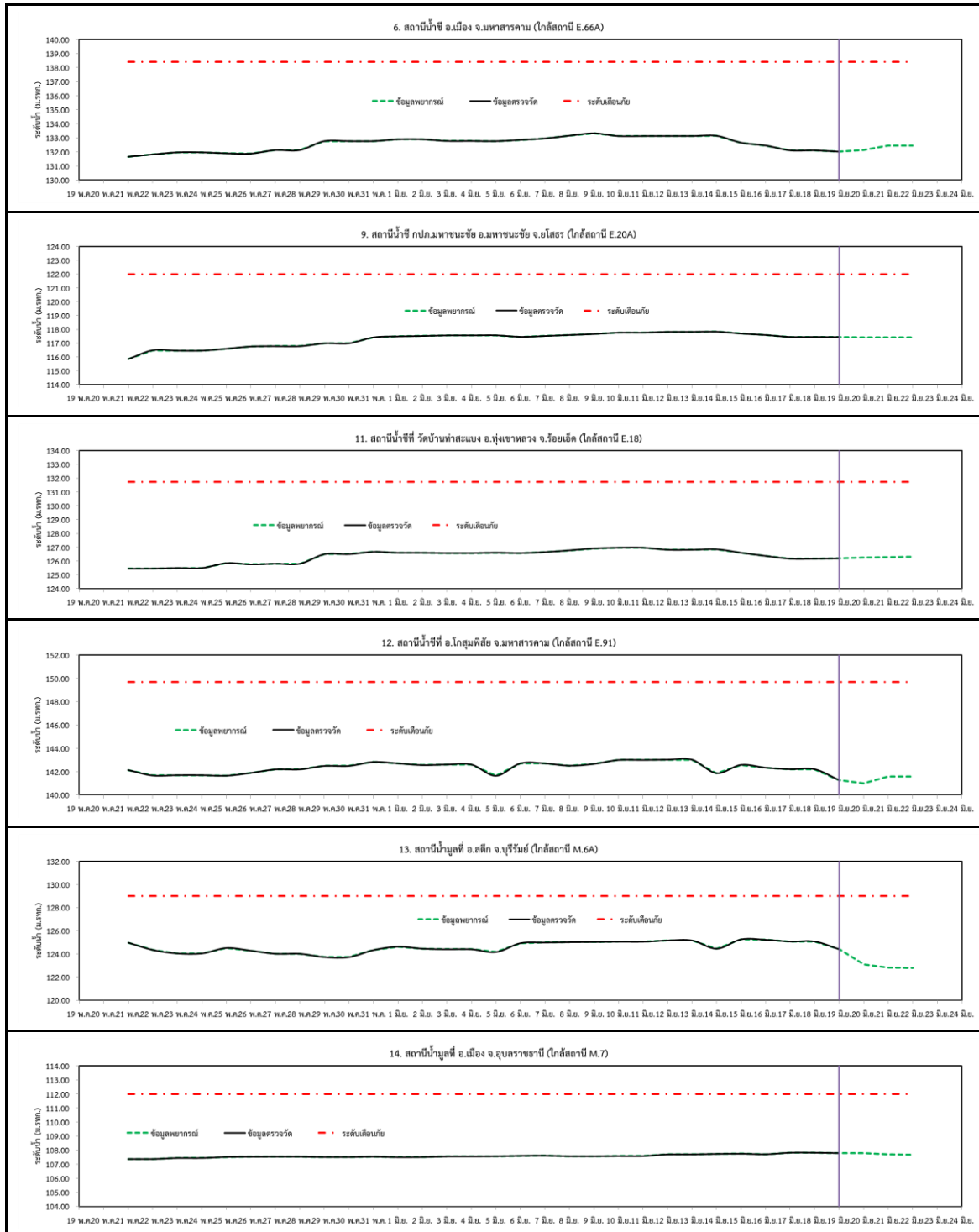
รูปที่ 2 กราฟระดับน้ำในลำน้ำ



รูปที่ 2 กราฟระดับน้ำในลำน้ำ (ต่อ)



### 3. ผลการวิเคราะห์สถานการณ์น้ำ



รูปที่ 3 กราฟระดับน้ำย้อนหลัง 30 วัน และค่าพยากรณ์



#### 4. สรุปสถานการณ์ ระดับน้ำอยู่ในเกณฑ์ปกติ