

รายงานสถานการณ์น้ำลุ่มน้ำสะแกกรัง วันที่ 5 กรกฎาคม 2561

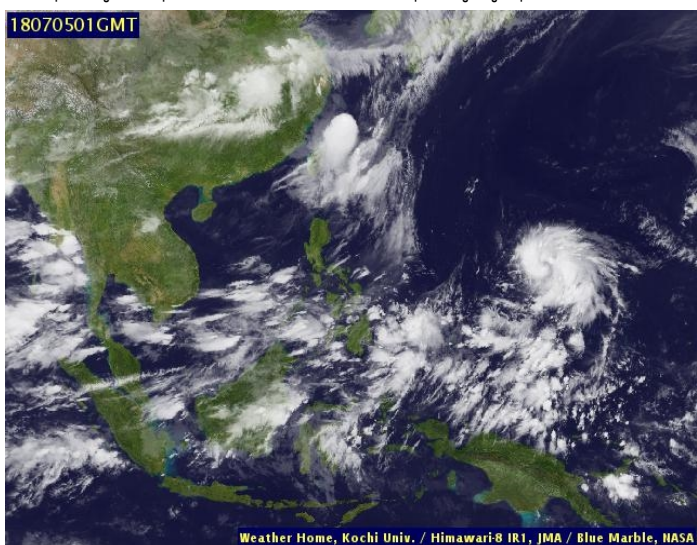
1) สภาพภูมิอากาศ (ที่มา : กรมอุตุนิยมวิทยา)

ลักษณะอากาศทั่วไป

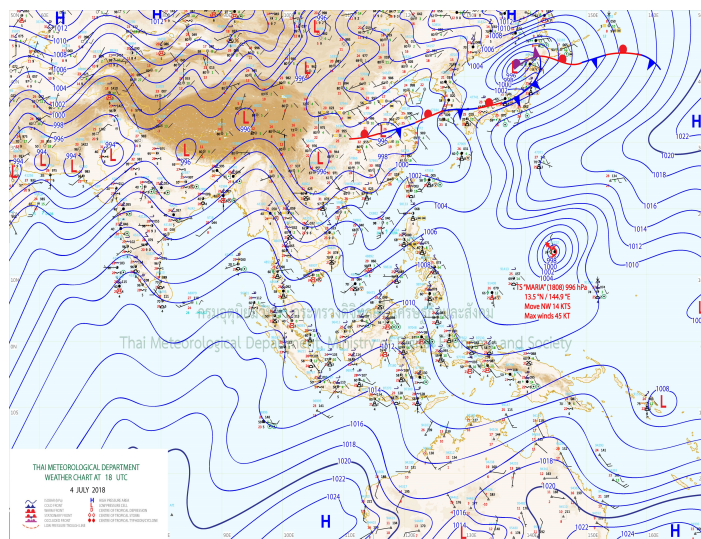
พยากรณ์อากาศ 24 ชั่วโมงข้างหน้า ประเทศไทยยังคงมีฝนฟ้าคะนองเกิดขึ้นได้ และมีฝนตกหนักบางแห่ง บริเวณภาคตะวันออก และภาคใต้ฝั่งตะวันตก ขอให้ประชาชนในบริเวณดังกล่าวระวังอันตรายจากฝนตกหนัก และฝนที่ตกสะสมไว้ด้วย ส่วนคลื่นลมบริเวณทะเลอันดามันตอนบนมีคลื่นสูงประมาณ 2 เมตร ขอให้ชาวเรือเดินเรือด้วยความระมัดระวัง

สภาพอากาศภาคกลาง (เวลา 06:00 น.วันนี้ - 06:00 น.วันพรุ่งนี้)

มีเมฆเป็นส่วนมาก กับมีฝนฟ้าคะนอง ร้อยละ 30 ของพื้นที่ ส่วนมากบริเวณจังหวัดราชบุรี กาญจนบุรี สุพรรณบุรี อุทัยธานี และนครสวรรค์ อุณหภูมิต่ำสุด 24-25 องศาเซลเซียส อุณหภูมิสูงสุด 34-35 องศาเซลเซียส ลมตะวันตกเฉียงใต้ ความเร็ว 10-30 กม./ชม.



ภาพถ่ายดาวเทียม



แผนที่อากาศ

2) สรุปสถานการณ์ฝน

สรุปสถานการณ์ฝนในพื้นที่ลุ่มน้ำสะแกกรัง จากข้อมูลตรวจวัดปริมาณน้ำฝนของสถานีโทรมาตร โครงการพัฒนาระบบพยากรณ์และเตือนภัยทรัพยากรน้ำ กรมทรัพยากรน้ำ สะสม 24 ชั่วโมง ระหว่างวันที่ 04 กรกฎาคม 2561 เวลา 07:00 น. ถึง วันที่ 05 กรกฎาคม 2561 เวลา 07:00 น.

และข้อมูลคาดการณ์ปริมาณน้ำฝนสะสม จากการประมวลผลข้อมูลภาพ NWP-WRF Model กรมอุตุนิยมวิทยา ดังแสดงในตาราง

สถานีโทรมาตร	ที่ตั้ง	ปริมาณฝนตรวจวัดสะสม (ม.ม.)			ปริมาณฝนสะสมคาดการณ์ล่วงหน้า (ม.ม.)		
		3 วัน	2 วัน	เมื่อวาน	วันนี้	พรุ่งนี้	3 วัน
110501T น้ำแมวกักที่บ้านคลองสาส์	ต.ลาดยาว อ.ลาดยาว จ.นครสวรรค์	0.00	0.00	0.00	8.93	10.42	10.42
110202T โรงเรียนบ้านยอดห้วยแก้ว	ต.แม่เลย์ อ.แมวกัก จ.นครสวรรค์	0.00	0.00	0.00	6.73	6.73	6.73
110505T ที่ว่าการอำเภอแมวกัก	ต.แมวกัก อ.แมวกัก จ.นครสวรรค์	0.00	0.00	0.00	8.93	10.42	10.42
110304T โรงเรียนอนุบาลแม่เป็น	ต.แม่เป็น อ.แม่เป็น จ.นครสวรรค์	0.00	0.00	0.00	0.42	0.42	0.42
110305T รพ.สต.บ้านรองดาตี	ต.น้ำรอบ อ.ลานสัก จ.อุทัยธานี	3.00	3.00	3.00	0.42	0.42	0.42
110506T สาธารณสุข อ.หนองฉาง	ต.หนองฉาง อ.หนองฉาง จ.อุทัยธานี	10.50	10.00	10.00	8.93	10.42	10.42
110303T คลองโพธิ์ที่บ้านทุ่งสงบ	ต.ไผ่เขียว อ.สว่างอารมณ์ จ.อุทัยธานี	0.00	0.00	0.00	0.42	0.42	0.42

รายงานสถานการณ์น้ำลุ่มน้ำสะแกกรัง วันที่ 5 กรกฎาคม 2561

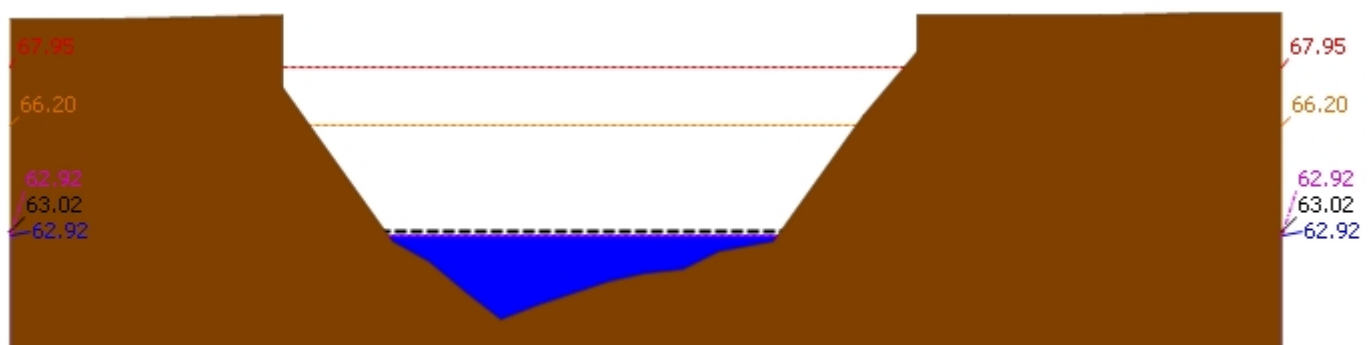
หมายเหตุ : ปริมาณฝนสะสมคาดการณ์ ได้จากการประมวลผลและคำนวณข้อมูลภาพจาก NWP-WRF Model กรมอุตุนิยมวิทยา

3) สรุประดับน้ำรายวัน

สรุปสถานการณ์น้ำในพื้นที่ลุ่มน้ำสะแกกรัง จากข้อมูลตรวจวัดระดับน้ำของสถานีโทรมาตรโครงการพัฒนาระบบพยากรณ์และเตือนภัยทรัพยากรน้ำ กรมทรัพยากรน้ำ ณ เวลา 07:00 น. ของวันที่ 05 กรกฎาคม 2561 และข้อมูลระดับน้ำคาดการณ์จากแบบจำลองทางคณิตศาสตร์ ดังแสดงในตาราง

สถานีโทรมาตร	ที่ตั้ง	ระดับเตือนภัย	ระดับน้ำตรวจวัด (ม.รทก)		ระดับน้ำคาดการณ์ล่วงหน้า				
			เมื่อวาน	วันนี้	1 วัน	2 วัน	3 วัน	แนวโน้ม	
110501T น้ำแม่วงก์ที่บ้านคลองสาลี	ต.ลาดยาว อ.ลาดยาว จ.นครสวรรค์	66.2	63.02	62.92	62.92	62.92	62.92	62.92	คงที่
110503T แม่น้ำตากแดดที่บ้านหนองขาลาย	ต.หนองหลวง อ.สว่างอารมณ์ จ.อุทัยธานี	31.7	30.00	29.97	29.96	29.96	29.96	29.98	เพิ่มขึ้น
110504T แม่น้ำตากแดดที่บ้านบุญลือ	ต.เนินแจง อ.เมืองอุทัยธานี จ.อุทัยธานี	21.7	17.50	17.50	17.48	17.48	17.48	17.48	คงที่
110301T คลองโพธิ์ที่บ้านคลองบัวงามคคี่	ต.ปางสวรรค์ อ.ชุมตาบง จ.นครสวรรค์	125.876	124.09	124.08	124.09	124.08	124.08	124.08	เพิ่มขึ้น
110302T คลองท่าข้ามที่บ้านท่าข้าม	ต.ห้วยน้ำหอม อ.ลาดยาว จ.นครสวรรค์	75.5	74.19	74.19	74.19	74.18	74.18	74.18	คงที่
110303T คลองโพธิ์ที่บ้านทุ่งสงบ	ต.ไม้เขี้ยว อ.สว่างอารมณ์ จ.อุทัยธานี	47.7	45.17	45.06	45.08	45.07	45.07	45.07	เพิ่มขึ้น
110401T ห้วยทับเสลาที่บ้านบึงอ้ายเจียม	ต.ระบ้า อ.ลานสัก จ.อุทัยธานี	125.855	123.92	123.93	123.93	123.93	123.93	123.93	คงที่
110402T ห้วยทับเสลาที่บ้านนาไร่เดียว	ต.ลานสัก อ.ลานสัก จ.อุทัยธานี	105.6	103.15	103.38	103.62	103.62	103.62	103.62	เพิ่มขึ้น
110403T ห้วยทับเสลาที่บ้านดินแดง	ต.ประดู่ยืน อ.ลานสัก จ.อุทัยธานี	86.5	83.59	84.09	83.66	83.66	83.66	83.65	ลดลง
110502T ห้วยวังมาที่บ้านหนองเตย	ต.มาบแก อ.ลาดยาว จ.นครสวรรค์	55.2	51.00	51.00	50.98	50.99	50.99	51.01	เพิ่มขึ้น

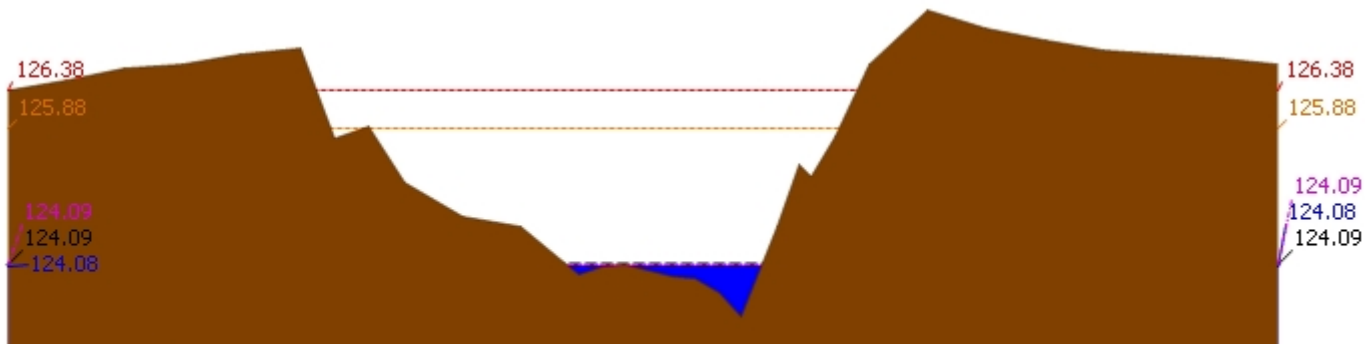
3.1) ระดับน้ำในลำน้ำ



▲ ระดับปัจจุบัน ----- ระดับวิกฤติ ----- ระดับเฝ้าระวัง ----- เมื่อวาน 7:00 น. ----- คาดการณ์ล่วงหน้า 1 วัน

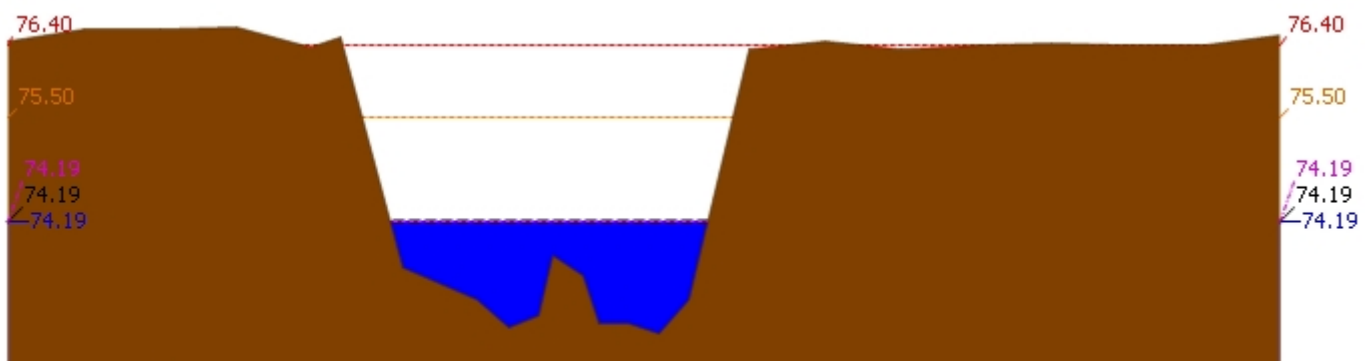
สถานี 110501T น้ำแม่วงก์ที่บ้านคลองสาลี ต.ลาดยาว อ.ลาดยาว จ.นครสวรรค์ ระดับน้ำ 62.92 ม.รทก.

รายงานสถานการณ์น้ำลุ่มน้ำสะแกกรัง วันที่ 5 กรกฎาคม 2561



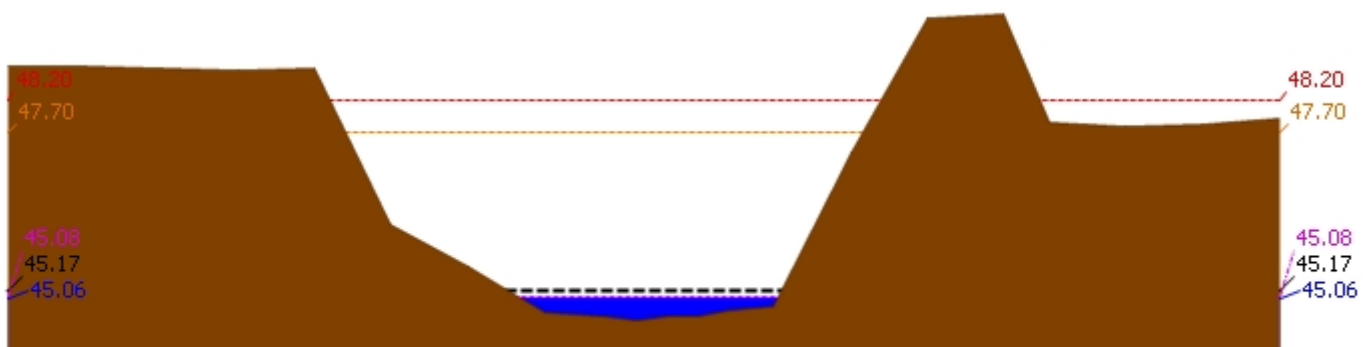
▲ ระดับปัจจุบัน - - - - ระดับวิกฤติ - - - - ระดับเฝ้าระวัง - - - - เมื่อวาน 7:00 น. - - - - คาดการณ์ล่วงหน้า 1 วัน

สถานี 110301T คลองโพธิ์ที่บ้านคลองบัวงามสามัคคี ต.ปางสวรรค์ อ.ชุมตาบง จ.นครสวรรค์ ระดับน้ำ 124.08 ม.รทก.



▲ ระดับปัจจุบัน - - - - ระดับวิกฤติ - - - - ระดับเฝ้าระวัง - - - - เมื่อวาน 7:00 น. - - - - คาดการณ์ล่วงหน้า 1 วัน

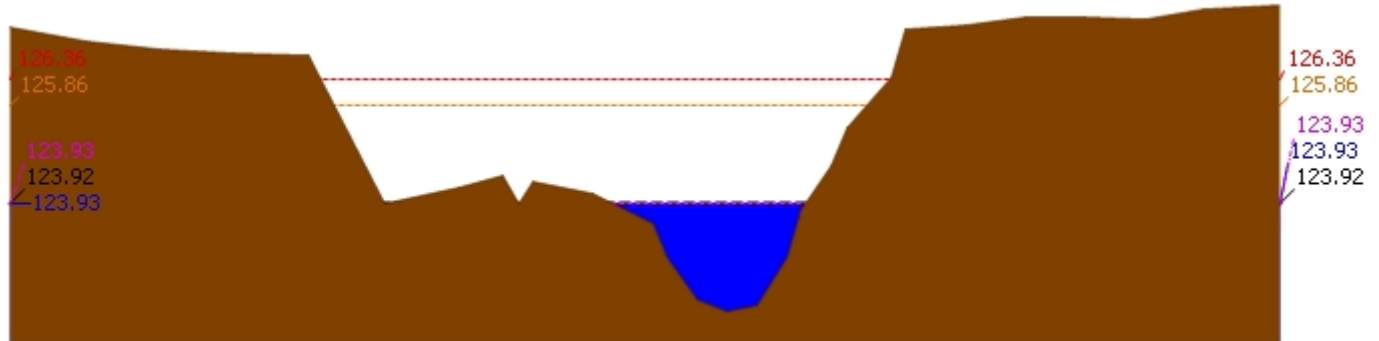
สถานี 110302T คลองท่าข้ามที่บ้านท่าข้าม ต.หัวน้ําหอม อ.ลาดยาว จ.นครสวรรค์ ระดับน้ำ 74.19 ม.รทก.



▲ ระดับปัจจุบัน - - - - ระดับวิกฤติ - - - - ระดับเฝ้าระวัง - - - - เมื่อวาน 7:00 น. - - - - คาดการณ์ล่วงหน้า 1 วัน

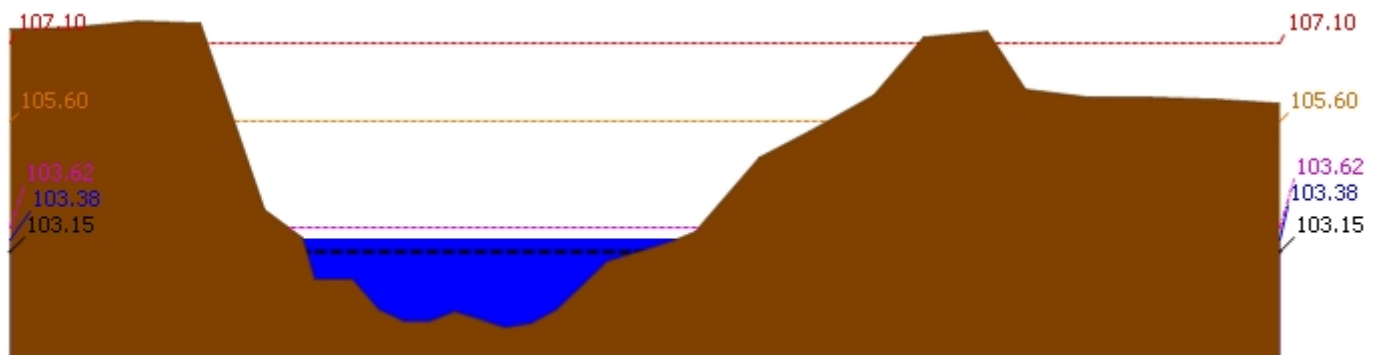
สถานี 110303T คลองโพธิ์ที่บ้านทุ่งสงบ ต.ไม้เขี้ยว อ.สว่างอารมณ์ จ.อุทัยธานี ระดับน้ำ 45.06 ม.รทก.

รายงานสถานการณ์น้ำลุ่มน้ำสะแกกรัง วันที่ 5 กรกฎาคม 2561



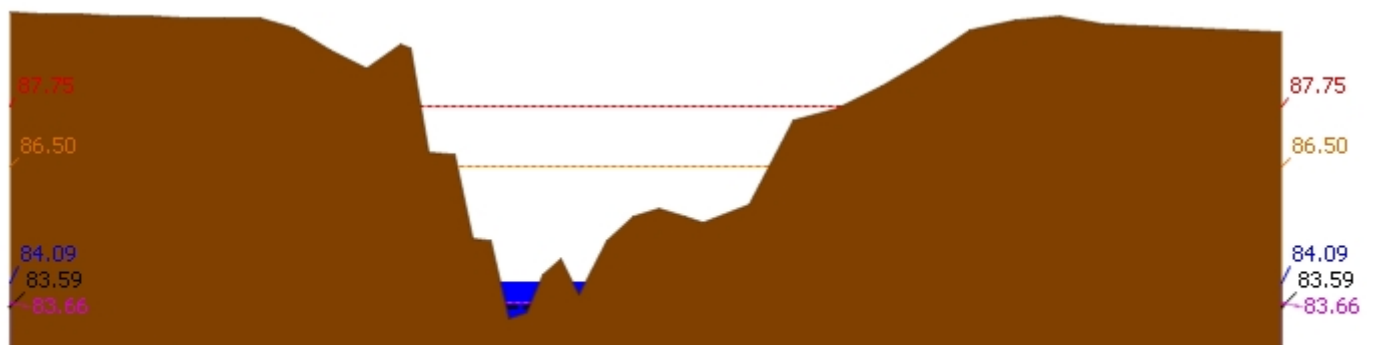
▲ ระดับปัจจุบัน --- ระดับวิกฤติ --- ระดับเฝ้าระวัง ---- เมื่อวาน 7:00 น. - - - - - คาดการณ์ล่วงหน้า 1 วัน

สถานี 110401T ห้วยทับเสลาที่บ้านบึงอ้ายเจียม ต.ระบำ อ.ลานสัก จ.อุทัยธานี ระดับน้ำ 123.93 ม.รทก.



▲ ระดับปัจจุบัน --- ระดับวิกฤติ --- ระดับเฝ้าระวัง ---- เมื่อวาน 7:00 น. - - - - - คาดการณ์ล่วงหน้า 1 วัน

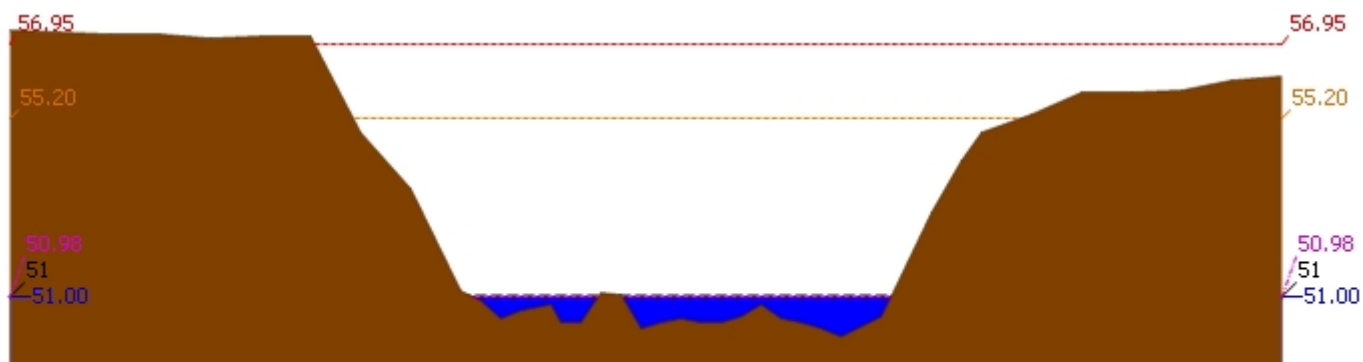
สถานี 110402T ห้วยทับเสลาที่บ้านนาไร่เดียว ต.ลานสัก อ.ลานสัก จ.อุทัยธานี ระดับน้ำ 103.38 ม.รทก.



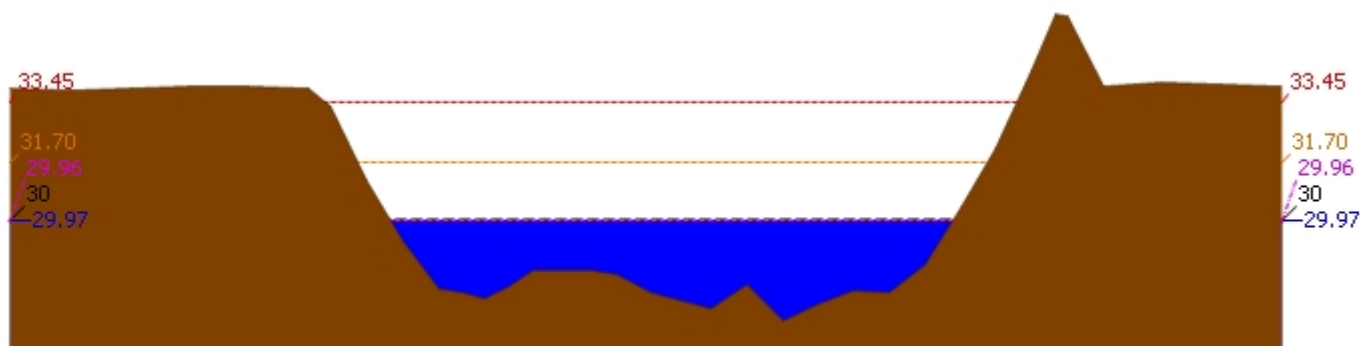
▲ ระดับปัจจุบัน --- ระดับวิกฤติ --- ระดับเฝ้าระวัง ---- เมื่อวาน 7:00 น. - - - - - คาดการณ์ล่วงหน้า 1 วัน

สถานี 110403T ห้วยทับเสลาที่บ้านดินแดง ต.ประดู่ยืน อ.ลานสัก จ.อุทัยธานี ระดับน้ำ 84.09 ม.รทก.

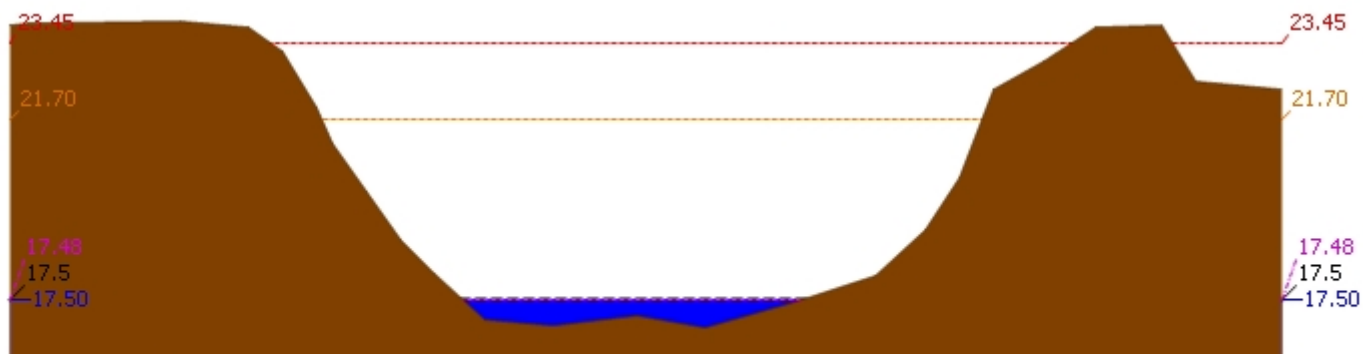
รายงานสถานการณ์น้ำลุ่มน้ำสะแกกรัง วันที่ 5 กรกฎาคม 2561



▲ ระดับปัจจุบัน --- ระดับวิกฤต --- ระดับเฝ้าระวัง ---- เมื่อวาน 7:00 น. - - - - คาดการณ์ล่วงหน้า 1 วัน
สถานี 110502T ห้วยวังม้าที่บ้านหนองเตย ต.มาบแก อ.ลาดยาว จ.นครสวรรค์ ระดับน้ำ 51.00 ม.รทก.



▲ ระดับปัจจุบัน --- ระดับวิกฤต --- ระดับเฝ้าระวัง ---- เมื่อวาน 7:00 น. - - - - คาดการณ์ล่วงหน้า 1 วัน
สถานี 110503T แม่น้ำตากแดดที่บ้านหนองขาลาย ต.หนองหลวง อ.สว่างอารมณ์ จ.อุทัยธานี ระดับน้ำ 29.97 ม.รทก.

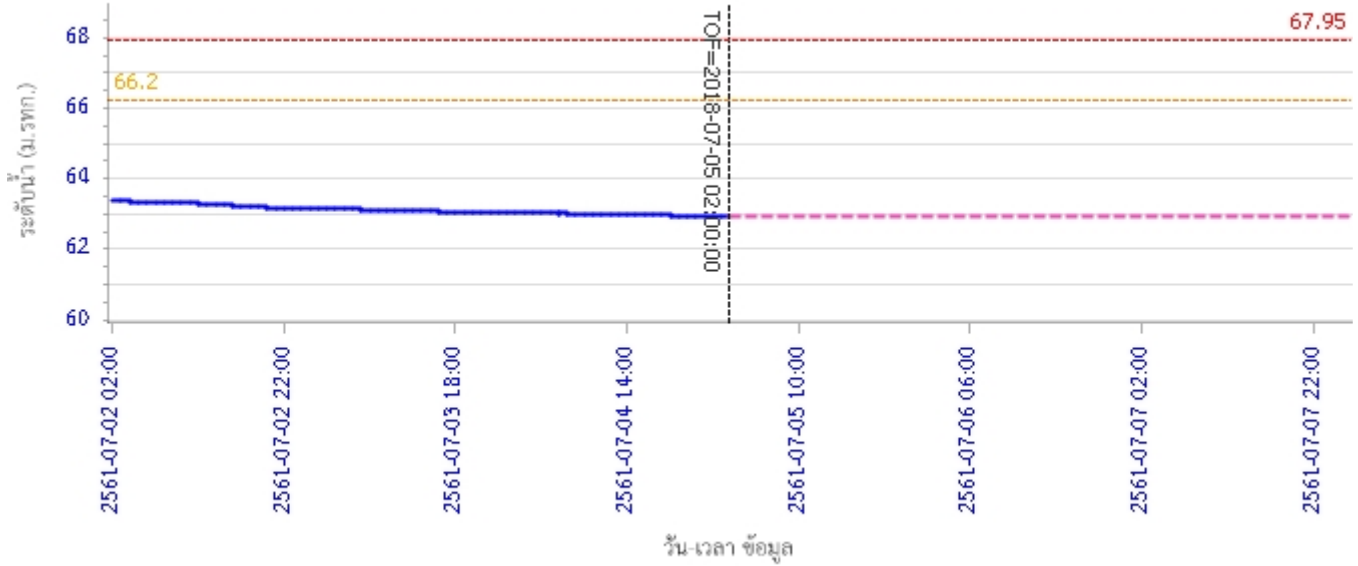


▲ ระดับปัจจุบัน --- ระดับวิกฤต --- ระดับเฝ้าระวัง ---- เมื่อวาน 7:00 น. - - - - คาดการณ์ล่วงหน้า 1 วัน
สถานี 110504T แม่น้ำตากแดดที่บ้านบุญลือ ต.เนินแจง อ.เมืองอุทัยธานี จ.อุทัยธานี ระดับน้ำ 17.50 ม.รทก.

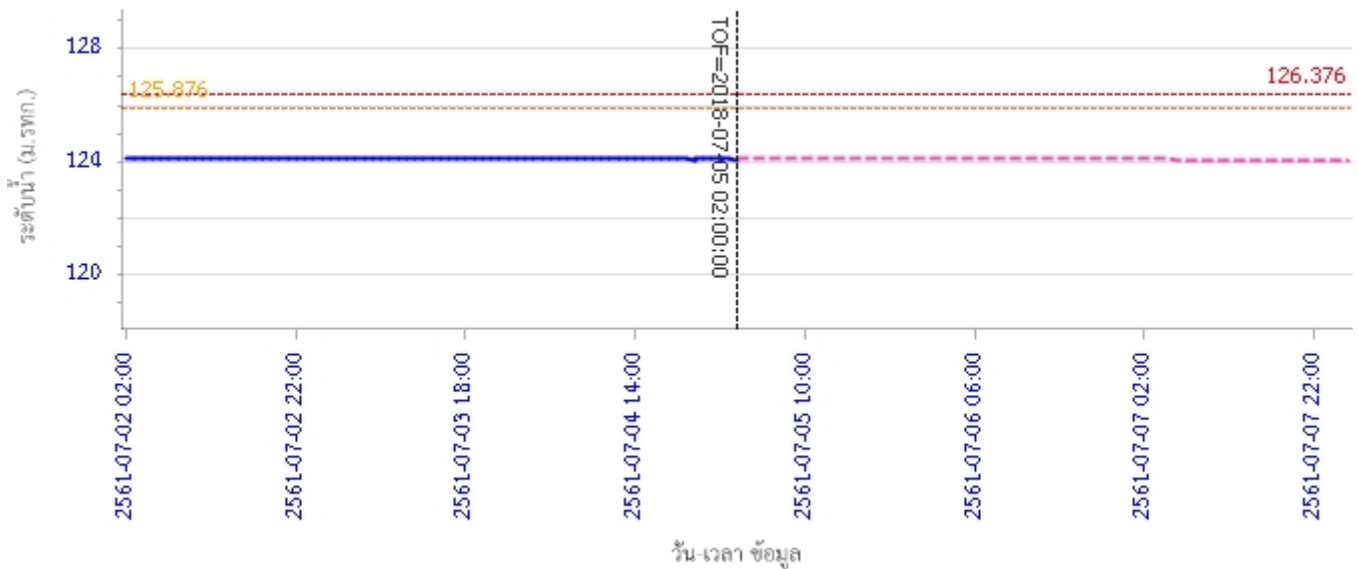
4) ผลการวิเคราะห์สถานการณ์น้ำ

รายงานสถานการณ์น้ำลุ่มน้ำสะแกกรัง วันที่ 5 กรกฎาคม 2561

ผลการคำนวณระดับน้ำ สถานี 110501T น้ำแม่वंกที่บ้านคลองสาสี่ ต.ลาดยาว อ.ลาดยาว จ.นครสวรรค์

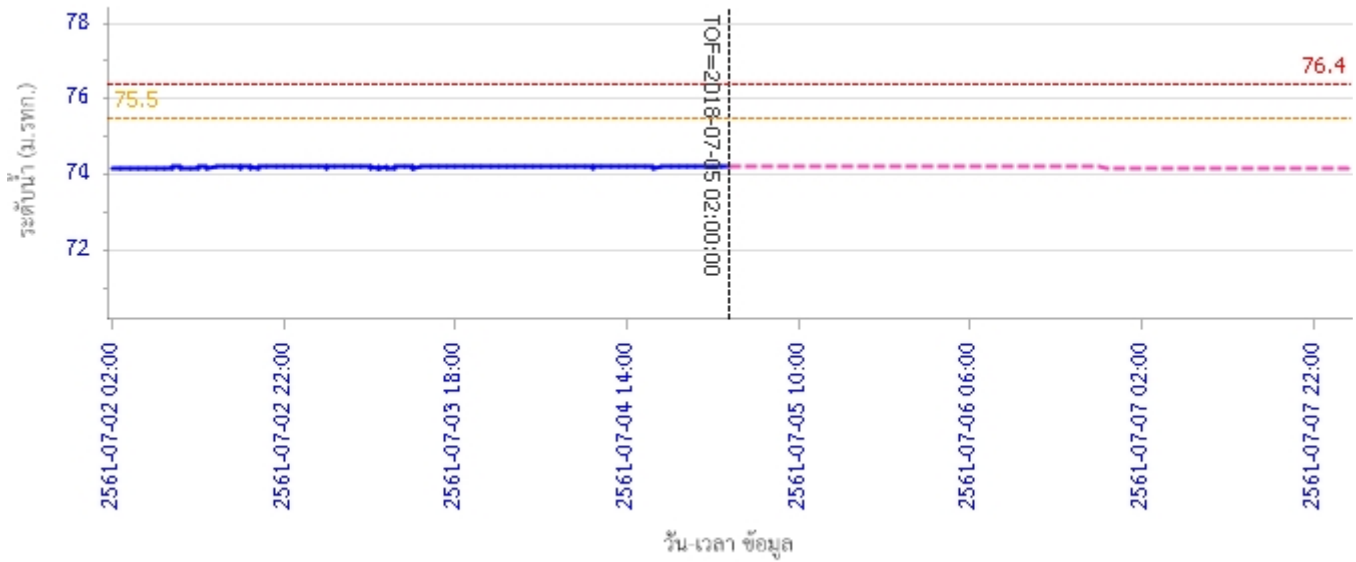


ผลการคำนวณระดับน้ำ สถานี 110301T คลองโพธิ์ที่บ้านคลองบ่วงสามัคคี ต.ปางสวรรค์ อ.ชุมตาบง จ.นครสวรรค์

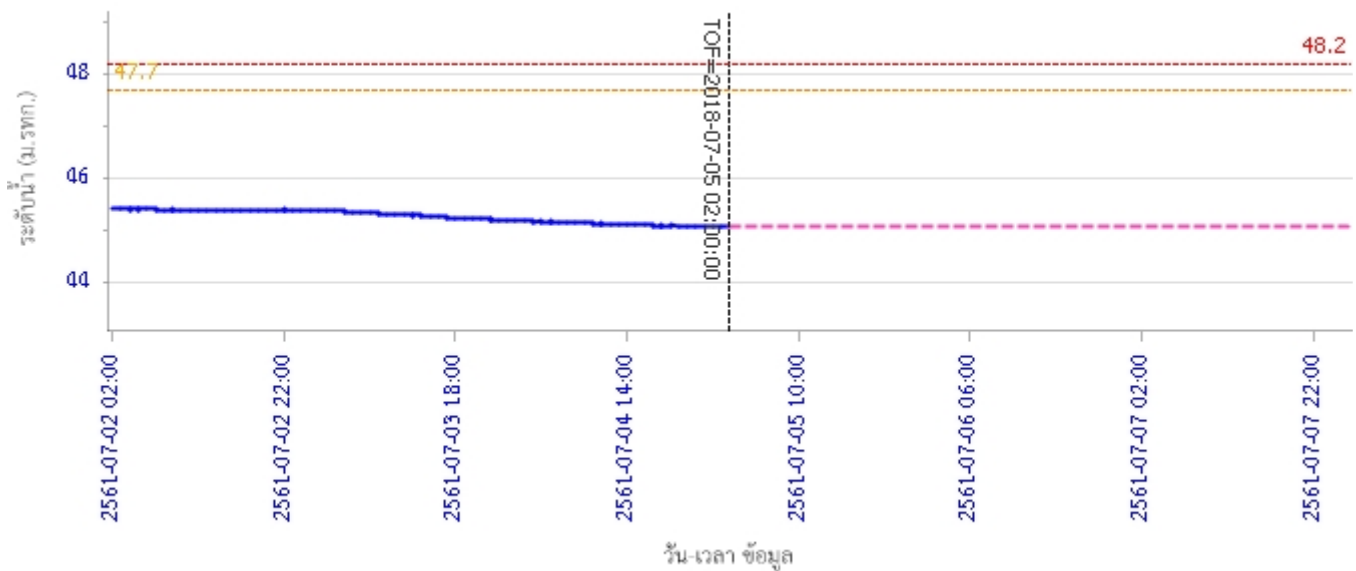


รายงานสถานการณ์น้ำลุ่มน้ำสะแกกรัง วันที่ 5 กรกฎาคม 2561

ผลการคำนวณระดับน้ำ สถานี 110302T คลองท่าข้ามที่บ้านท่าข้าม ต.หัวน้ำหอม อ.ลาดยาว จ.นครสวรรค์

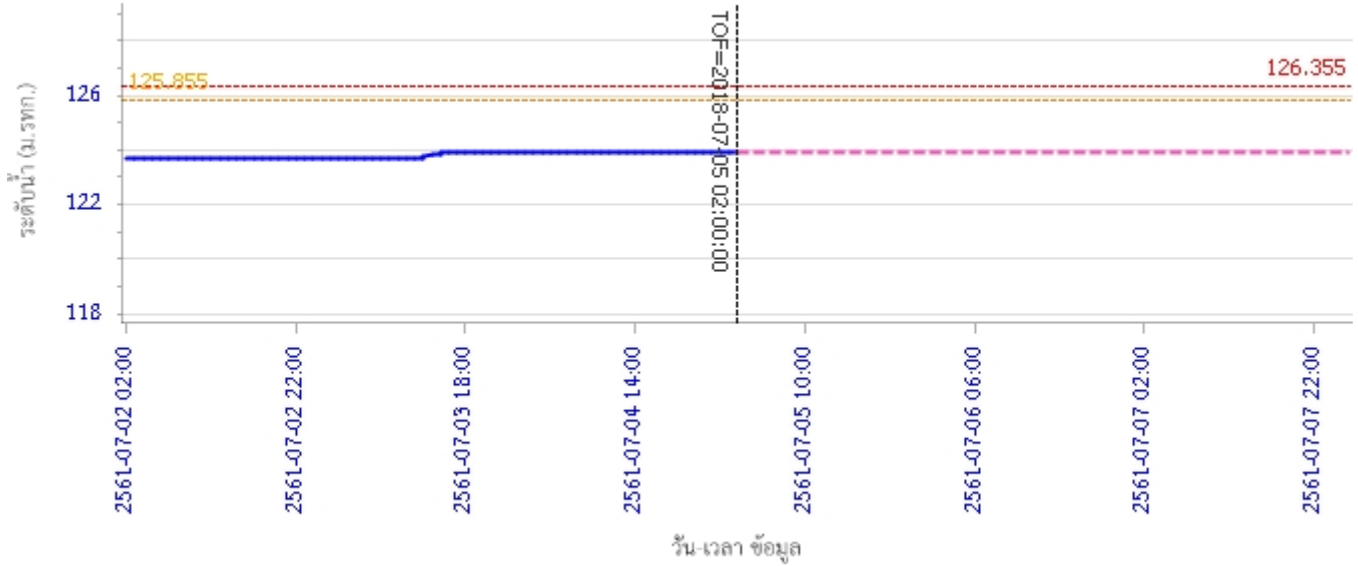


ผลการคำนวณระดับน้ำ สถานี 110303T คลองโพธิ์ที่บ้านทุ่งสงบ ต.ไผ่เขียว อ.สว่างอารมณ์ จ.อุทัยธานี

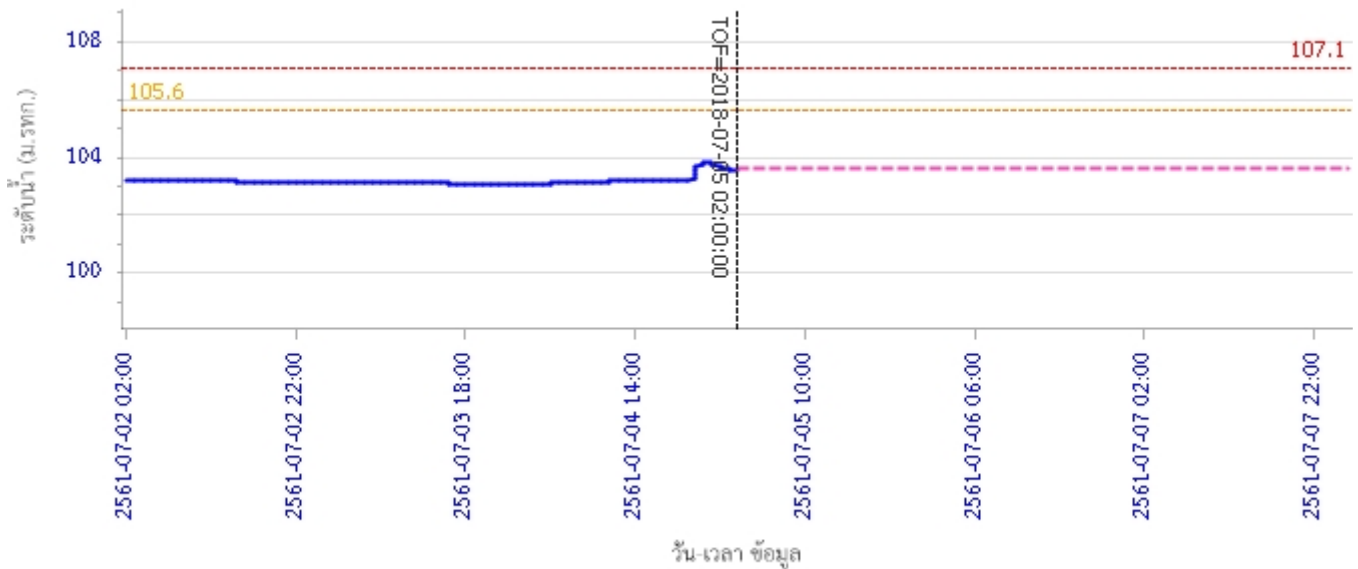


รายงานสถานการณ์น้ำลุ่มน้ำสะแกกรัง วันที่ 5 กรกฎาคม 2561

ผลการคำนวณระดับน้ำ สถานี 110401T หัวขั้วเทศบาลตำบลบ้านป่าอ้อ เข้ม ต.ระบำ อ.ลานสัก จ.อุทัยธานี

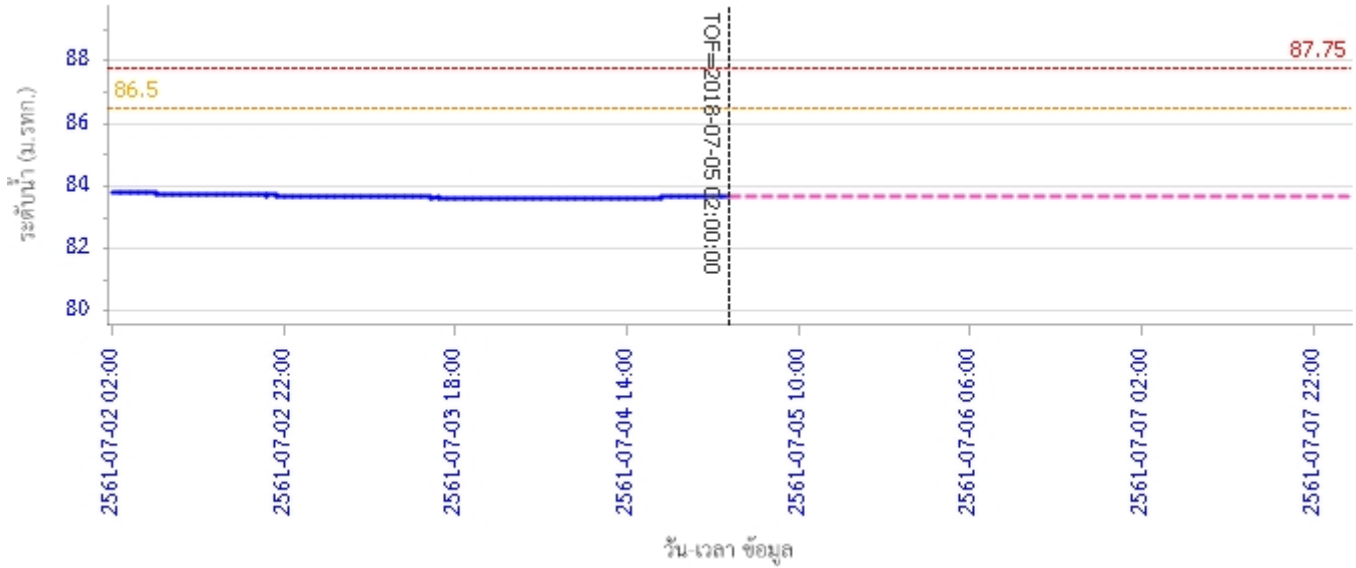


ผลการคำนวณระดับน้ำ สถานี 110402T หัวขั้วสถานีบ้านนาไร่เดียว ต.ลานสัก อ.ลานสัก จ.อุทัยธานี

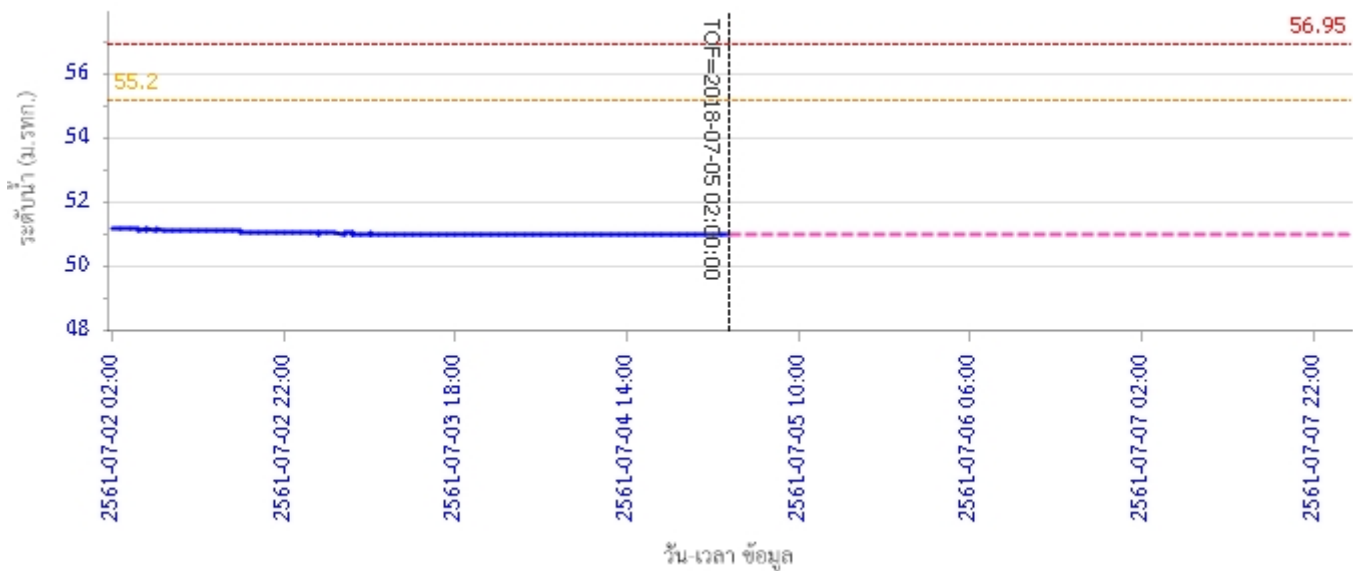


รายงานสถานการณ์น้ำลุ่มน้ำสะแกกรัง วันที่ 5 กรกฎาคม 2561

ผลการคำนวณระดับน้ำ สถานี 110403T ห้วยทับเสลาที่บ้านดินแดง ต.ประจักษ์ อ.ลานสัก จ.อุทัยธานี

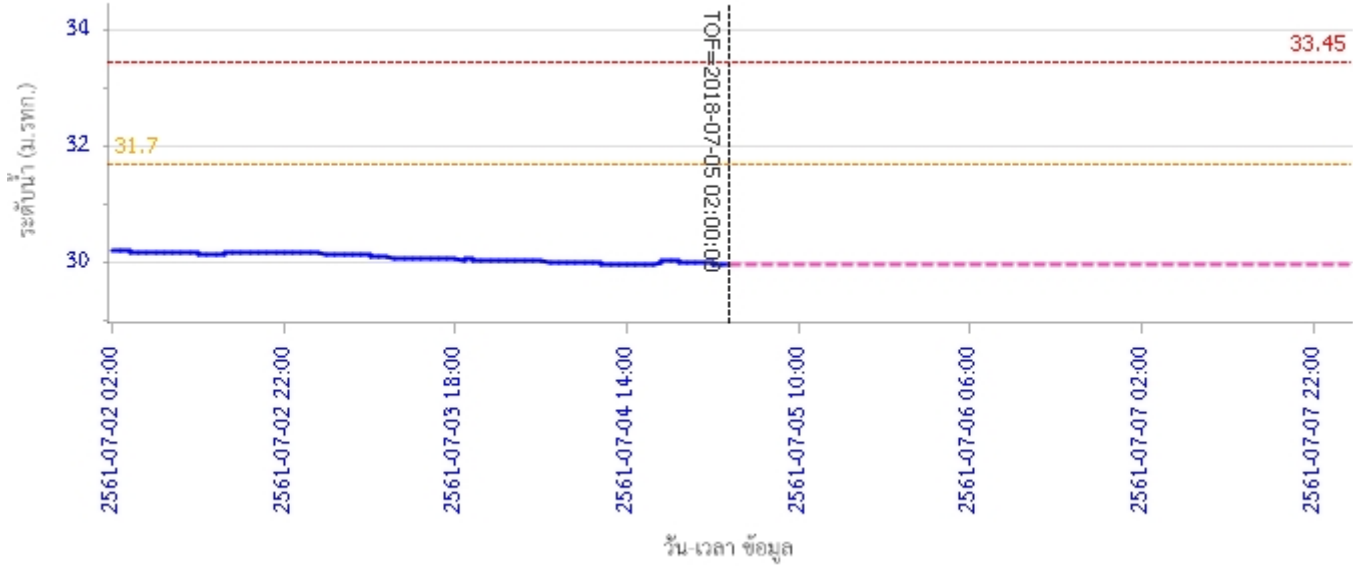


ผลการคำนวณระดับน้ำ สถานี 110502T ห้วยวังม้าที่บ้านหนองเตย ต.มาบแก อ.ลาดยาว จ.นครสวรรค์

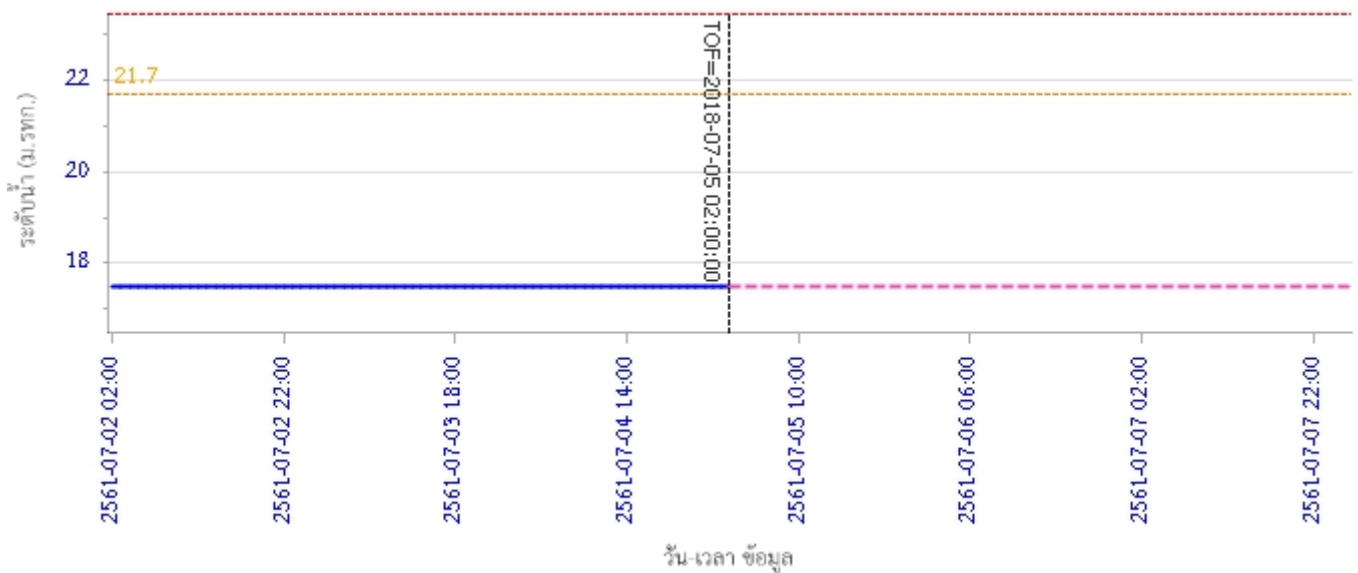


รายงานสถานการณ์น้ำลุ่มน้ำสะแกกรัง วันที่ 5 กรกฎาคม 2561

ผลการคำนวณระดับน้ำ สถานี 110503T แม่น้ำตากแดดที่บ้านหนองขาลาย ต.หนองหลวง อ.สว่างอารมณ์ จ.อุทัยธานี



ผลการคำนวณระดับน้ำ สถานี 110504T แม่น้ำตากแดดที่บ้านบุญลือ ต.เนินแจง อ.เมืองอุทัยธานี จ.อุทัยธานี



5) สรุปสถานการณ์น้ำ

สถานการณ์ในลุ่มน้ำสะแกกรัง อยู่ในภาวะปกติ