

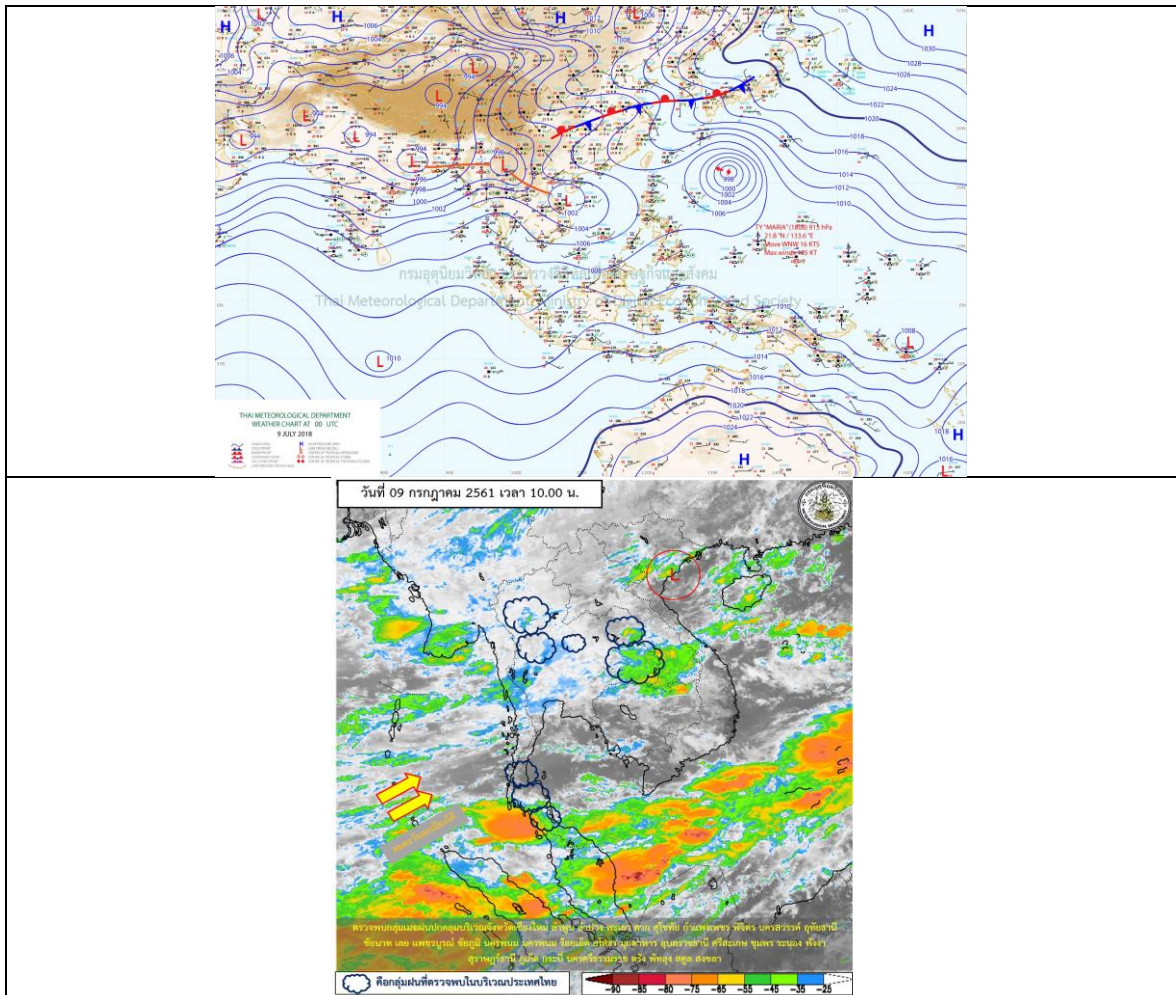
## รายงานสถานการณ์น้ำและคาดการณ์น้ำในพื้นที่ ลุ่มน้ำโขง-ชี-มูล วันที่ 9 กรกฎาคม 2561

### 1. พยากรณ์อากาศ

ตารางที่ 1 พยากรณ์อากาศ วันที่ 9 กรกฎาคม 2561

ภาคตะวันออกเฉียงเหนือ	มีเมฆเป็นส่วนมาก กับมีฝนฟ้าคะนอง ร้อยละ 60 ของพื้นที่ และมีฝนตกหนักบางแห่ง
	บริเวณจังหวัดอุดรธานี หนองคาย บึงกาฬ นครพนม สกลนคร กาฬสินธุ์
	มุกดาหาร ยโสธร อำนาจเจริญ และอุบลราชธานี
	อุณหภูมิต่ำสุด 22-24 องศาเซลเซียส อุณหภูมิสูงสุด 30-32 องศาเซลเซียส ลมตะวันตกเฉียงใต้ ความเร็ว 10-30 กม./ชม.

ที่มา : [https://www.tmd.go.th/daily\\_forecast.php](https://www.tmd.go.th/daily_forecast.php)



รูปที่ 1 พยากรณ์อากาศ วันที่ 9 ก.ค. 2561



## 2. สรุประดับน้ำรายวัน

ตารางที่ 2. สรุปสถานการณ์ของพื้นที่ลุ่มน้ำโขง ชี มูล ประจำวันที่ 2-10-61

หมายเหตุ: -H- ไม่มีเครื่องวัดระดับน้ำขึ้นและระดับน้ำตกตามสถานีวัน

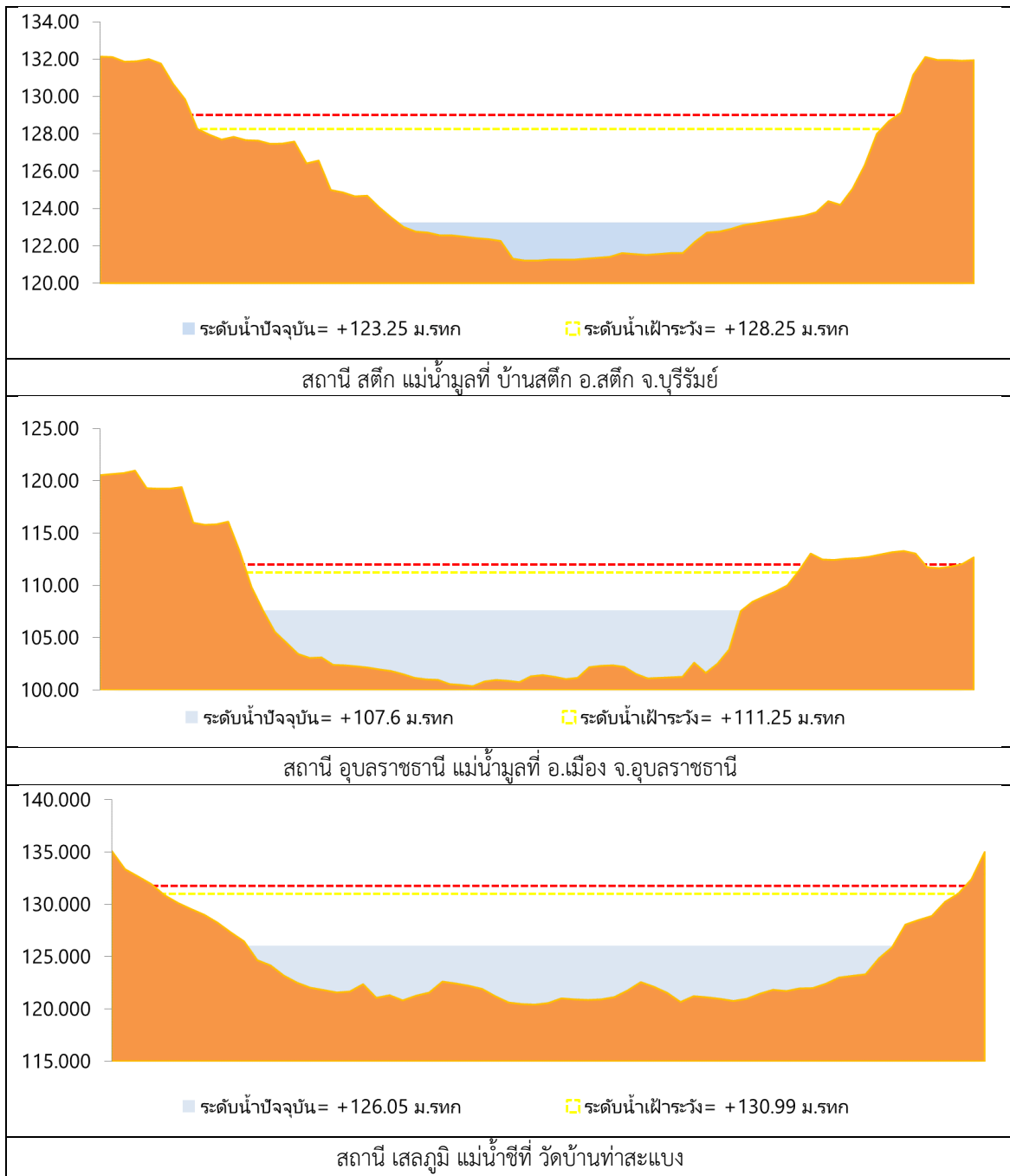
ลำดับที่	ลำน้ำ	วันที่	ค่า HI	ค่า HHI	ระดับน้ำ (ม.รทก.)		ระดับน้ำตกตาม (ม.รทก.)			หน่วย			
					ค่า HI	ค่า HHI	9-10-61	10-10-61	11-10-61		12-10-61		
1	น้ำชี	บ้านนาจอศ อ.เมือง จ.มหาสารคาม (สถานี E.66A)	137.65	138.40	133.33	133.06	132.63	132.28	131.97	131.88	131.98	132.27	ม.รทก.
2	น้ำชี	กองนางทะเลชัย (สถานี E.20A)	121.25	122.00	118.33	118.29	118.09	117.87	117.54	117.53	117.52	117.51	ม.รทก.
3	น้ำชี	บ้านนาจอศ อ.เมือง จ.มหาสารคาม (สถานี E.18)	130.99	131.74	127.28	126.99	126.77	126.44	126.05	126.07	126.15	126.21	ม.รทก.
4	น้ำชี	อ.เมือง จ.มหาสารคาม (สถานี E.91)	148.95	149.70	143.05	142.42	142.10	142.00	141.85	141.00	140.81	141.50	ม.รทก.
5	น้ำชี	บ้านนาจอศ อ.เมือง จ.มหาสารคาม (สถานี M.6A)	128.25	129.00	123.41	123.34	123.32	123.28	123.25	123.17	123.04	122.78	ม.รทก.
6	น้ำชี	อ.เมือง จ.มหาสารคาม (สถานี M.7)	111.25	112.00	107.44	107.62	107.62	107.62	107.60	107.47	107.35	107.22	ม.รทก.

หมายเหตุ: -H- ไม่มีเครื่องวัดระดับน้ำขึ้น

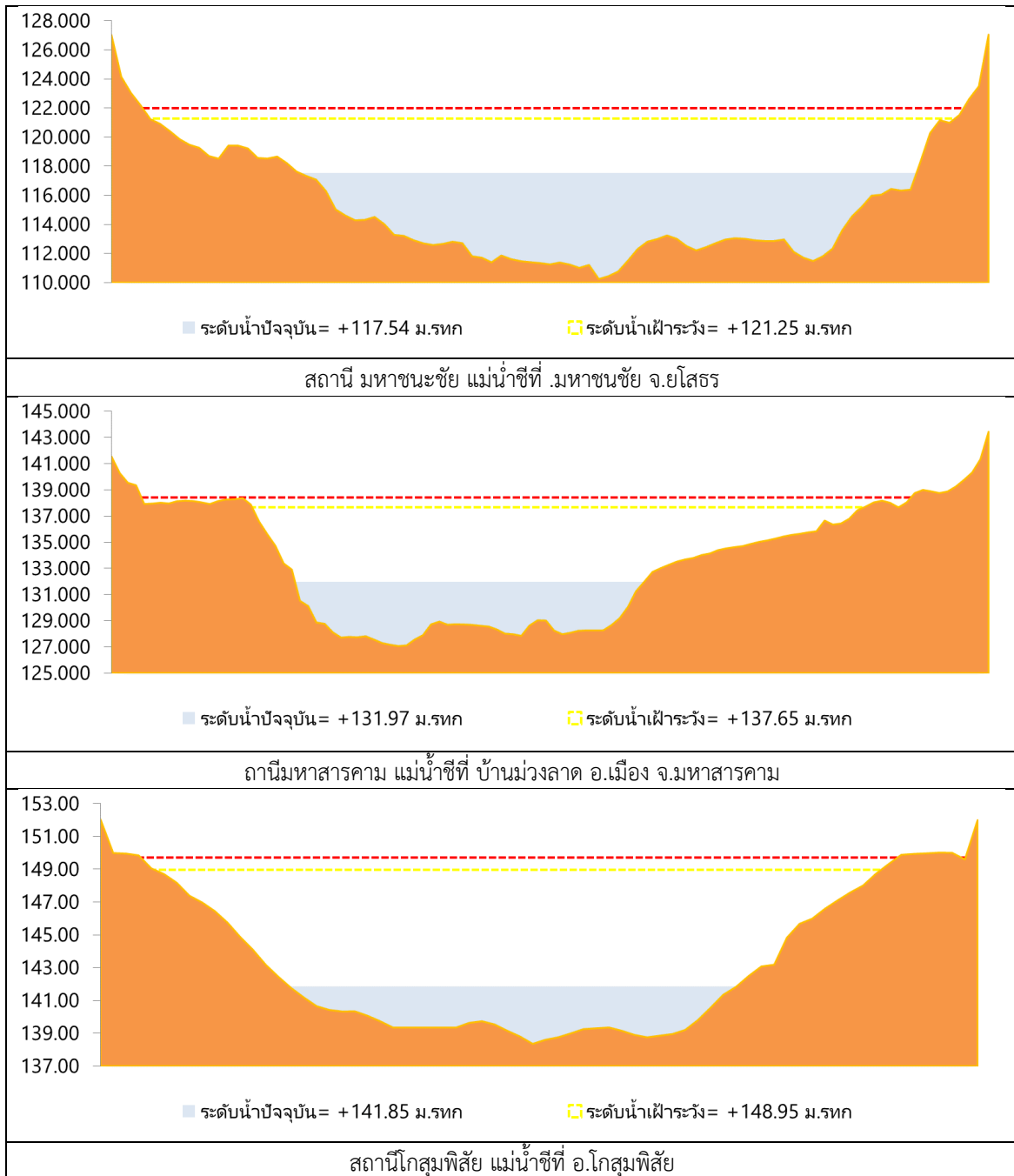
-HH- ไม่มีเครื่องวัดระดับน้ำตก



## 2.1 ระดับน้ำในลำน้ำ



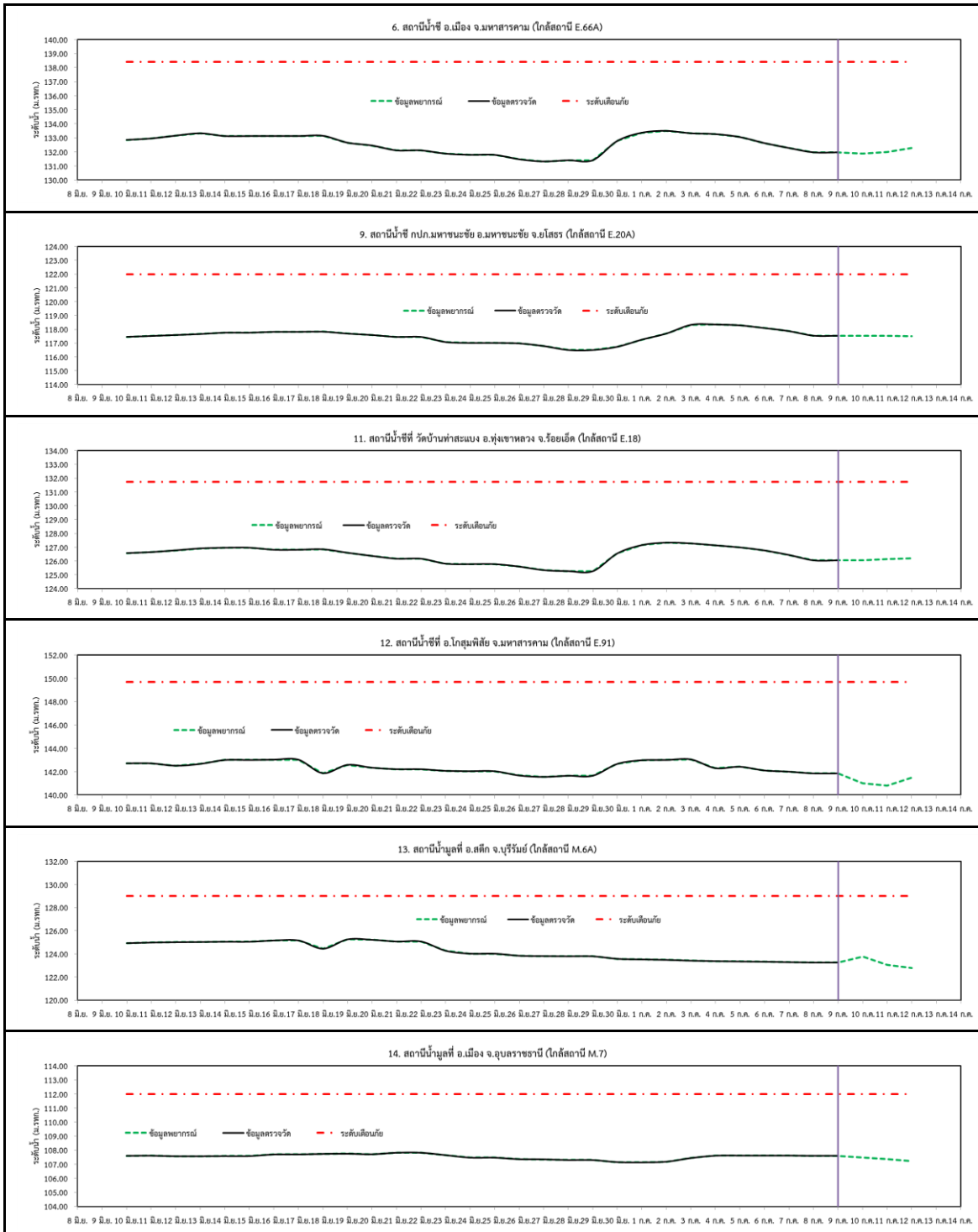
รูปที่ 2 กราฟระดับน้ำในลำน้ำ



รูปที่ 2 กราฟระดับน้ำในลำน้ำ (ต่อ)



### 3. ผลการวิเคราะห์สถานการณ์น้ำ



รูปที่ 3 กราฟระดับน้ำย้อนหลัง 30 วัน และค่าพยากรณ์



#### 4. สรุปสถานการณ์ ระดับน้ำอยู่ในเกณฑ์ปกติ