

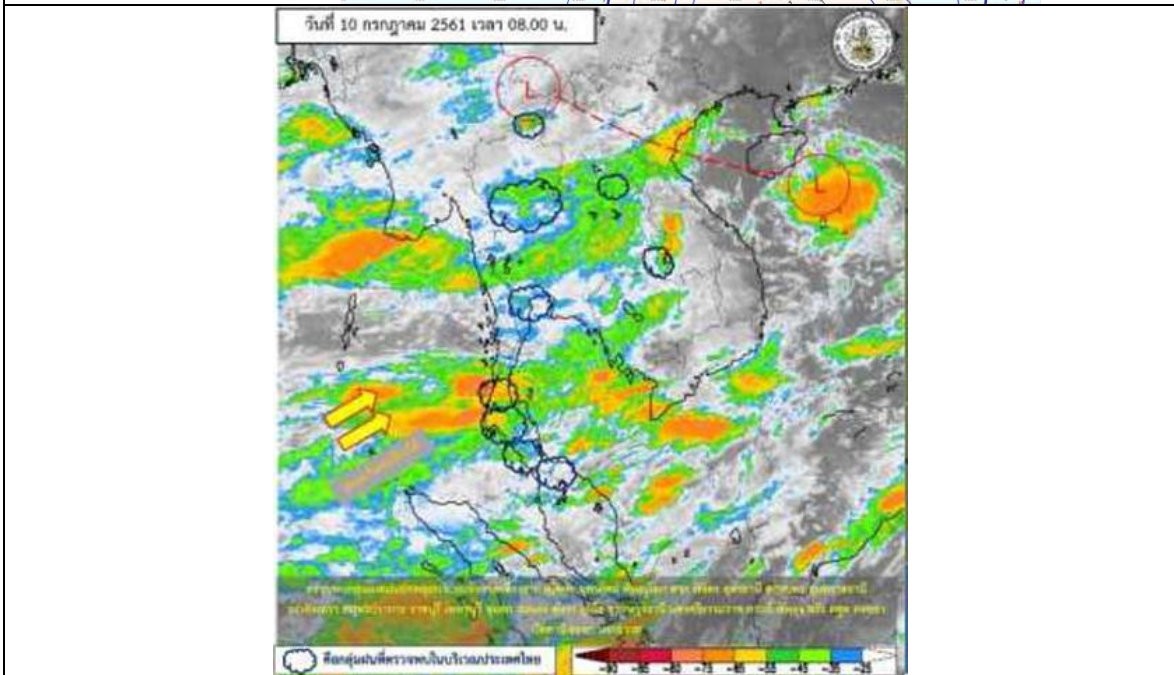
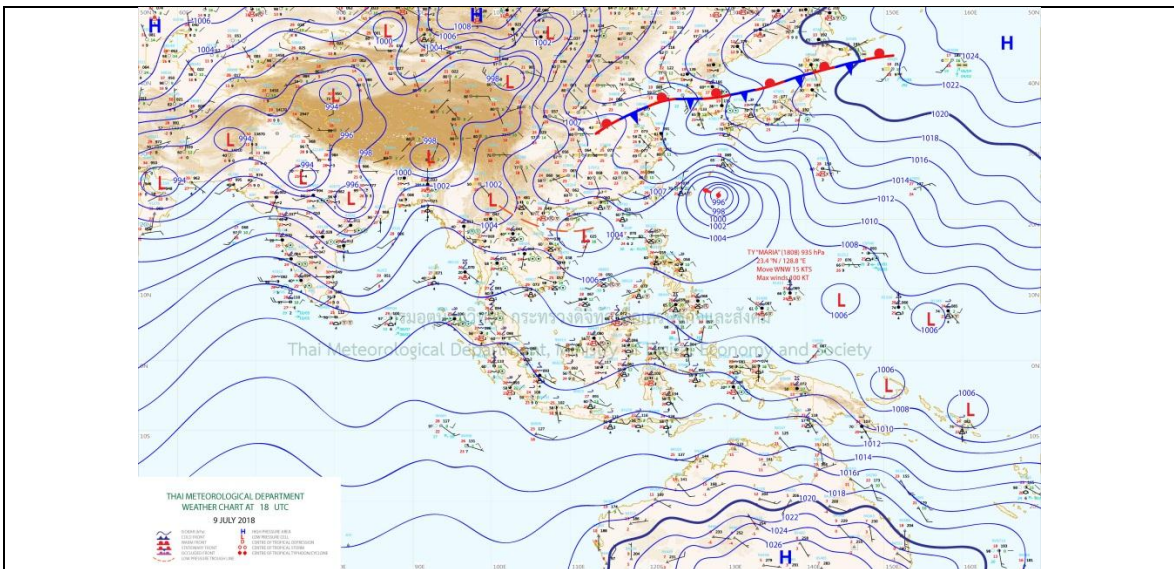
## รายงานสถานการณ์น้ำและคาดการณ์น้ำในพื้นที่ ลุ่มน้ำโขง-ชี-มูล วันที่ 10 กรกฎาคม 2561

### 1. พยากรณ์อากาศ

#### ตารางที่ 1 พยากรณ์อากาศ วันที่ 10 กรกฎาคม 2561

ภาคตะวันออกเฉียงเหนือ	มีฝนฟ้าคะนองร้อยละ 70-80 ของพื้นที่ตลอดช่วง กับมีฝนตกหนักบางแห่ง ลมตะวันตกเฉียงใต้ ความเร็ว 15-30 กม./ชม. อุณหภูมิต่ำสุด 24-26 องศาเซลเซียส อุณหภูมิสูงสุด 28-31 องศาเซลเซียส
-----------------------	---

ที่มา : [https://www.tmd.go.th/daily\\_forecast.php](https://www.tmd.go.th/daily_forecast.php)



รูปที่ 1 พยากรณ์อากาศ วันที่ 10 ก.ค. 2561



## 2. สรุประดับน้ำรายวัน

ตารางที่ 2 สรุปสถานการณ์น้ำของพื้นที่ลุ่มน้ำโขง ชี มูล ประจำวันที่ 10-ก.ค.-61

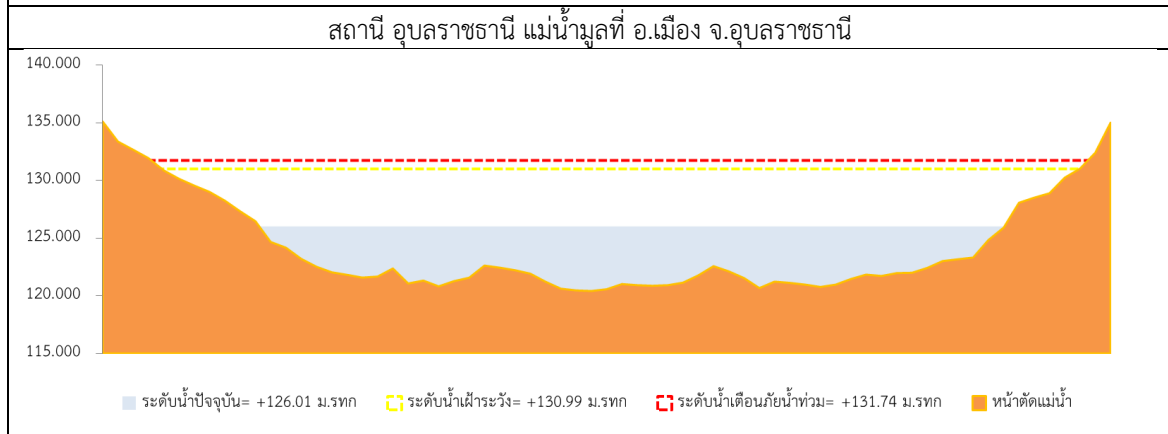
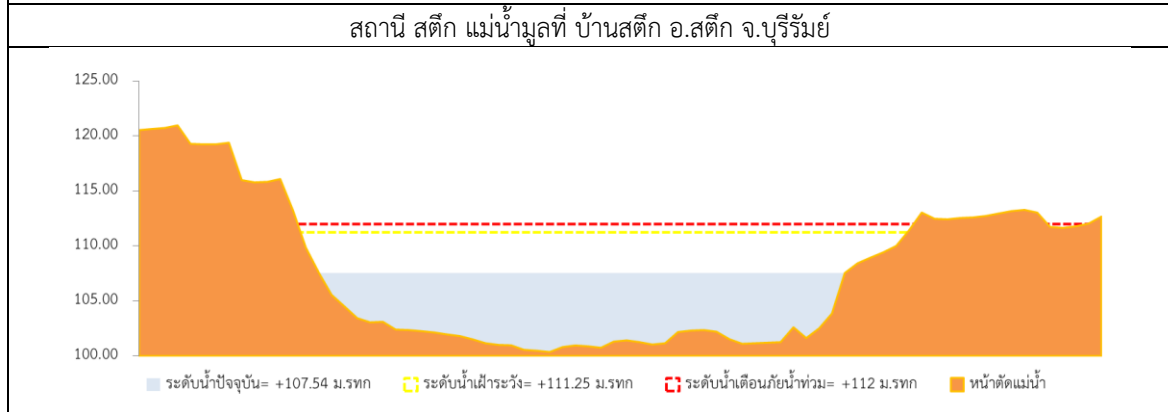
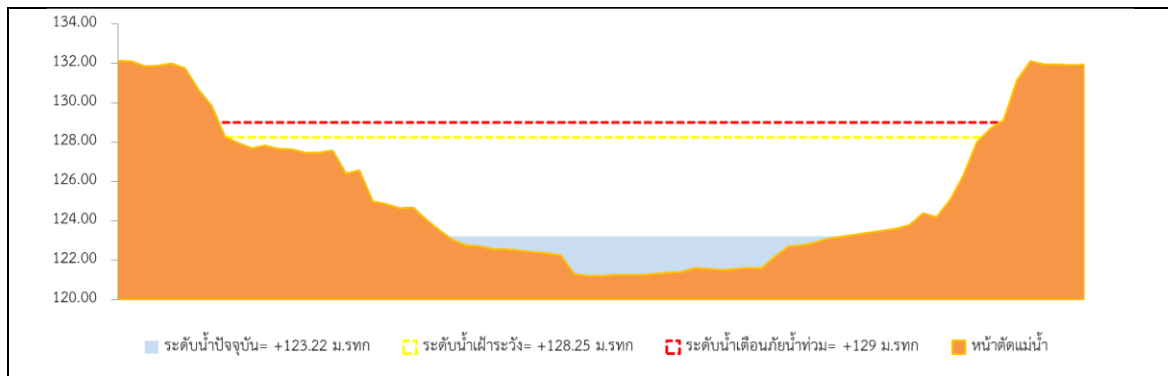
หมายเหตุ: แนวโน้มพิจารณาจากระดับน้ำวันนี้และระดับน้ำคาดการณ์ล่วงหน้า 3 วัน

ลำดับที่	ลำน้ำ	ที่ตั้ง	ระดับน้ำเตือนภัย (ม.รทก.)		ระดับน้ำตรวจวัด (ม.รทก.)									แนวโน้ม	
			ค่า HI	ค่า HH	4-ก.ค.-61	5-ก.ค.-61	6-ก.ค.-61	7-ก.ค.-61	8-ก.ค.-61	9-ก.ค.-61	10-ก.ค.-61	11-ก.ค.-61	12-ก.ค.-61		13-ก.ค.-61
1	น้ำชี	บ้านม่วงลาด อ.เมือง จ.มหาสารคาม โกลีตาณี E.66A	137.65	138.40	133.27	133.06	132.63	132.28	131.97	131.97	131.64	131.31	130.98	130.65	ลดลง
2	น้ำชี	กบ.ม.ห้วยชะชี โกลีตาณี E.20A	121.25	122.00	118.35	118.29	118.09	117.87	117.54	117.54	117.41	117.28	117.15	117.02	ลดลง
3	น้ำชี	วัดบ้านท่ามะแขว โกลีตาณี E.18	130.99	131.74	127.14	126.99	126.77	126.44	126.05	126.05	126.01	125.97	125.93	125.89	ลดลง
4	น้ำชี	อ.โกสุมพิสัย โกลีตาณี E.91	148.95	149.70	142.30	142.42	142.10	142.00	141.85	141.85	141.85	141.85	141.85	141.85	คงที่
5	น้ำมูล	บ้านตึก อ.สตึก จ.บุรีรัมย์ โกลีตาณี	128.25	129.00	123.37	123.34	123.32	123.28	123.25	123.25	123.22	123.19	123.16	123.13	ลดลง
6	น้ำมูล	อ.เมือง จ.อุบลราชธานี โกลีตาณี M.7	111.25	112.00	107.61	107.62	107.62	107.62	107.60	107.60	107.54	107.48	107.42	107.36	ลดลง

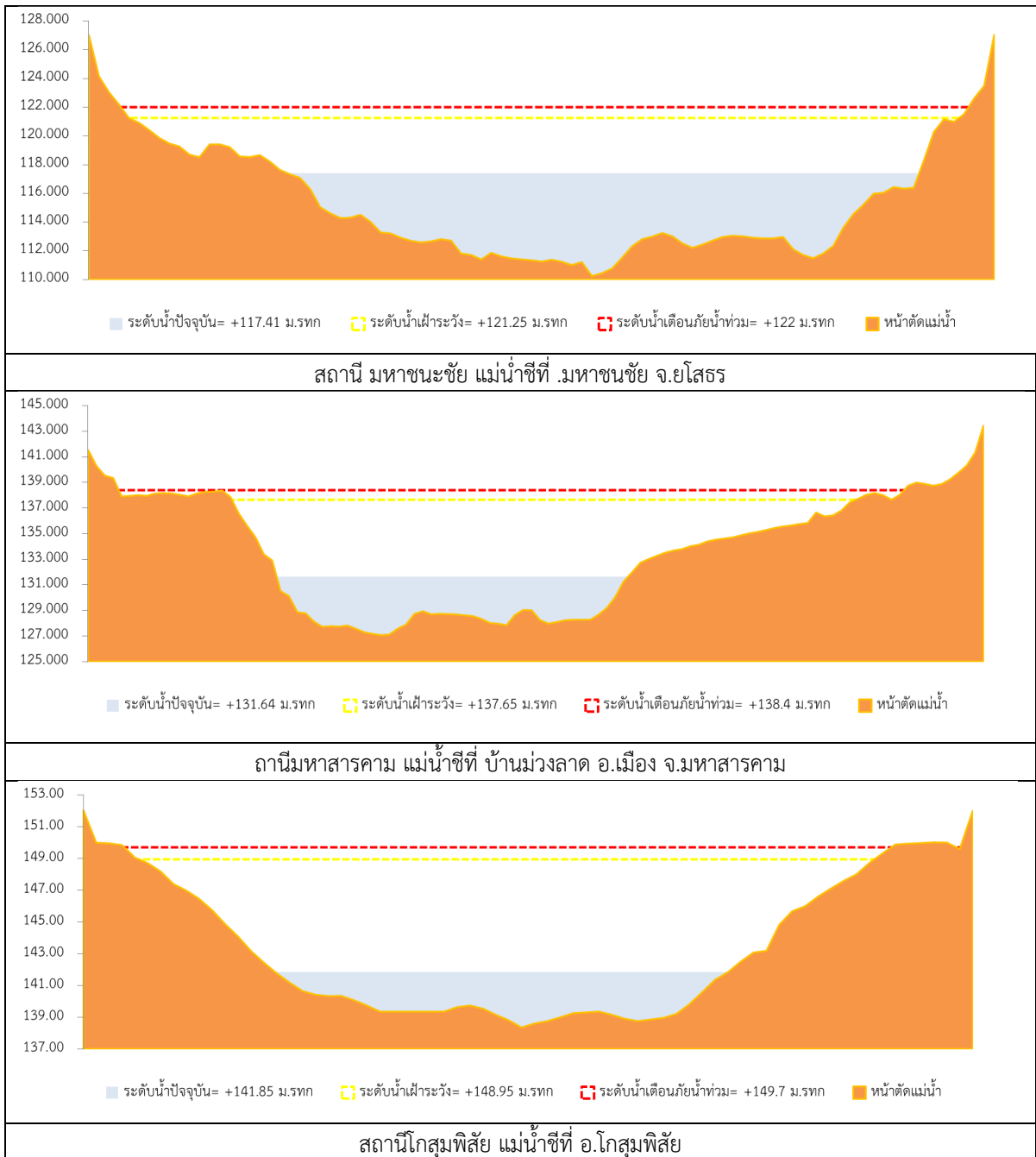
หมายเหตุ - HI ระดับน้ำสูงสุดในอนาคต 1 วัน

- HH ระดับน้ำสูงสุดในอนาคต 3 วัน

### 2.1 ระดับน้ำในลำน้ำ



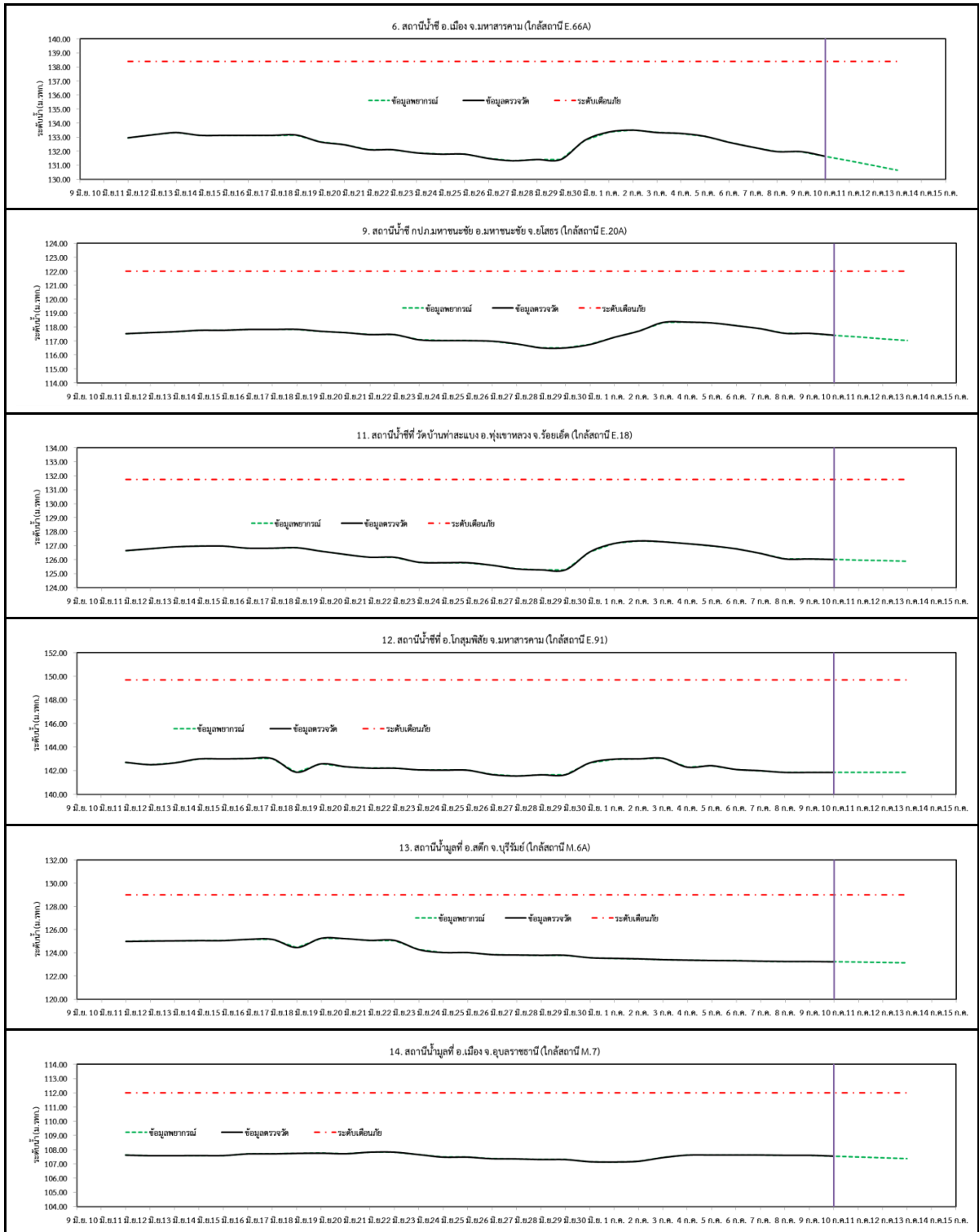
รูปที่ 2 กราฟระดับน้ำในลำน้ำ



รูปที่ 2 กราฟระดับน้ำในลำน้ำ (ต่อ)



### 3. ผลการวิเคราะห์สถานการณ์น้ำ



รูปที่ 3 กราฟระดับน้ำย้อนหลัง 30 วัน และค่าพยากรณ์



#### 4. สรุปสถานการณ์ ระดับน้ำอยู่ในเกณฑ์ปกติ