

# รายงานสถานการณ์น้ำลุ่มน้ำยมและน่าน

## วันที่ 12 กรกฎาคม 2561

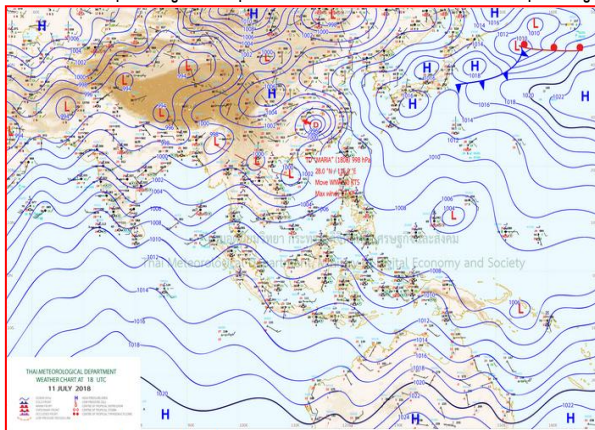
### 1) สภาพภูมิอากาศ

#### ลักษณะอากาศทั่วไป (ที่มา: กรมอุตุนิยมวิทยา)

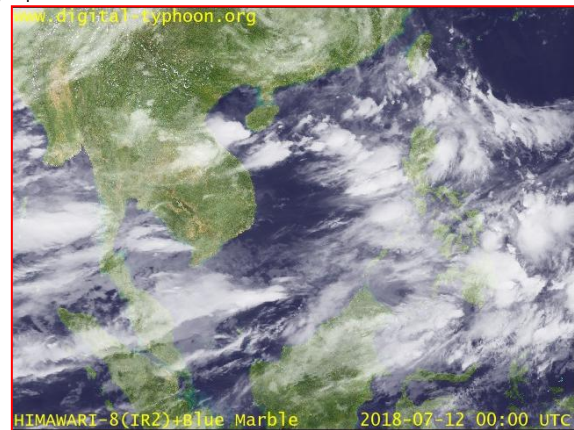
พยากรณ์อากาศ 24 ชั่วโมงข้างหน้า ประเทศไทยมีฝนตกชุกหนาแน่น กับมีฝนตกหนักบางแห่งบริเวณภาคเหนือ ภาคตะวันออกเฉียงเหนือ ภาคกลาง และภาคตะวันออก สำหรับภาคใต้ฝั่งตะวันตกมีฝนตกหนักถึงหนักมากบางแห่ง ขอให้ประชาชนในบริเวณดังกล่าวระวังผลกระทบจากฝนตกหนักถึงหนักมากและฝนที่ตกสะสมไว้ด้วย สำหรับคลื่นลมบริเวณทะเลอันดามันมีคลื่นสูง 2-4 เมตร และอ่าวไทยตอนบนมีคลื่นสูง 2-3 เมตร

อนึ่ง พายุโซนร้อน “มาเรีย” ได้อ่อนกำลังลงเป็นพายุดีเปรสชันอยู่บริเวณมณฑลเจียงซี ประเทศจีน พายุนี้ไม่มีผลกระทบโดยตรงต่อลักษณะอากาศของประเทศไทย ขอให้ประชาชนที่จะเดินทางไปมณฑลเจียงซี ประเทศจีน ตรวจสอบสภาพอากาศก่อนออกเดินทางด้วย

มีเมฆเป็นส่วนมาก กับมีฝนฟ้าคะนองเป็นบริเวณกว้าง และมีฝนตกหนักหลายพื้นที่ อุณหภูมิต่ำสุด 24-25 องศาเซลเซียส อุณหภูมิสูงสุด 30-34 องศาเซลเซียส ผลคาดการณ์ปริมาณน้ำฝนล่วงหน้า 1-7 วัน มีฝนฟ้าคะนองร้อยละ 70-80 ของพื้นที่ตลอดช่วง กับมีฝนตกหนักบางแห่ง ลมตะวันตกเฉียงใต้ ความเร็ว 15-30 กม./ชม. อุณหภูมิต่ำสุด 24-26 องศาเซลเซียส อุณหภูมิสูงสุด 28-31 องศาเซลเซียส



แผนที่อากาศ วันที่ 12 ก.ค. 2561 เวลา 07.00 น.



ภาพถ่ายจากดาวเทียม วันที่ 12 ก.ค. 2561

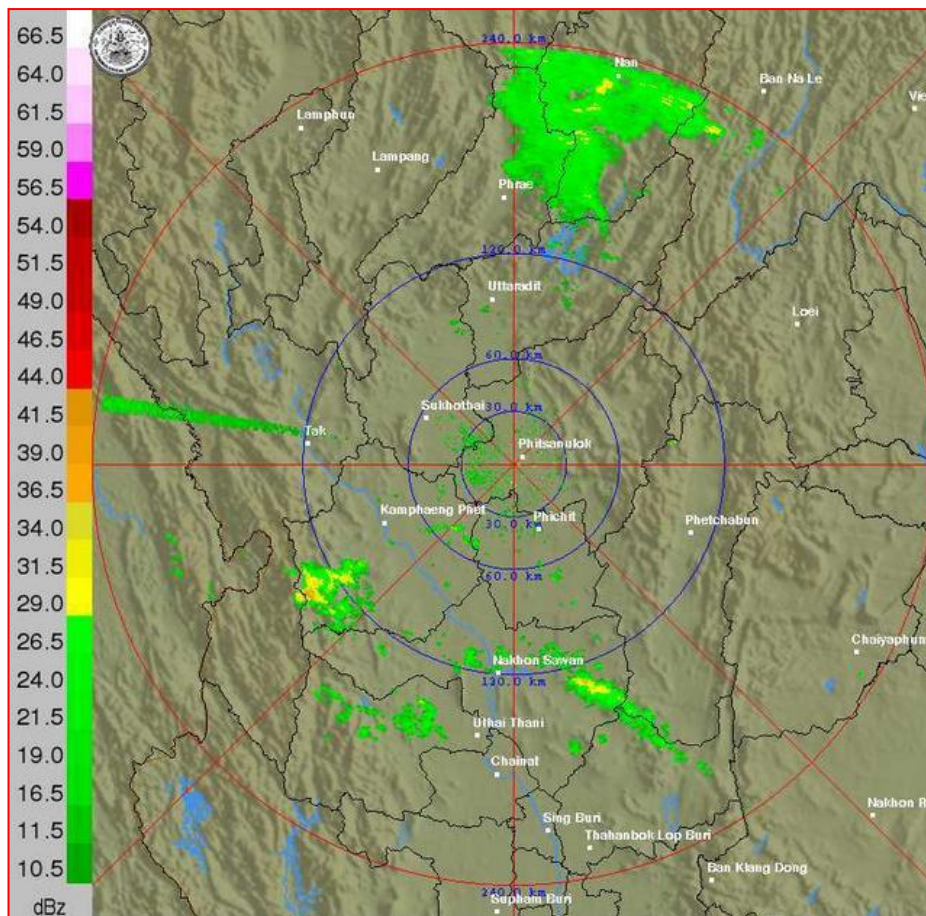
### 2) สถานการณ์ฝน

จากข้อมูลสถานการณ์ฝนในพื้นที่ลุ่มน้ำยมและน่านของวันที่ 12 กรกฎาคม 2561 จากกรมทรัพยากรน้ำ กรมอุตุนิยมวิทยา กรมชลประทาน และสถาบันสารสนเทศทรัพยากรน้ำและการเกษตร (องค์การมหาชน) พบว่า มีปริมาณฝนตกในพื้นที่ลุ่มน้ำยมและน่าน ในบริเวณ จ.แพร่ จ.น่าน และจังหวัดพิจิตร มีปริมาณฝน 1.0 – 68.9 มม.

ข้อมูลสถานการณ์ฝนในพื้นที่ลุ่มน้ำยมและน่าน ณ วันที่ 12 กรกฎาคม 2561 เวลา 07.00 น.

ลำดับ	สถานี	12 ก.ค. 2561
1	อ.วังชิ้น จ.แพร่	33.8
2	อ.ปัว จ.น่าน	58.0
3	อ.เมือง จ.น่าน	18.9
4	อ.ท่าวังผา จ.น่าน	68.9
5	อ.เมือง จ.พิจิตร	1.0

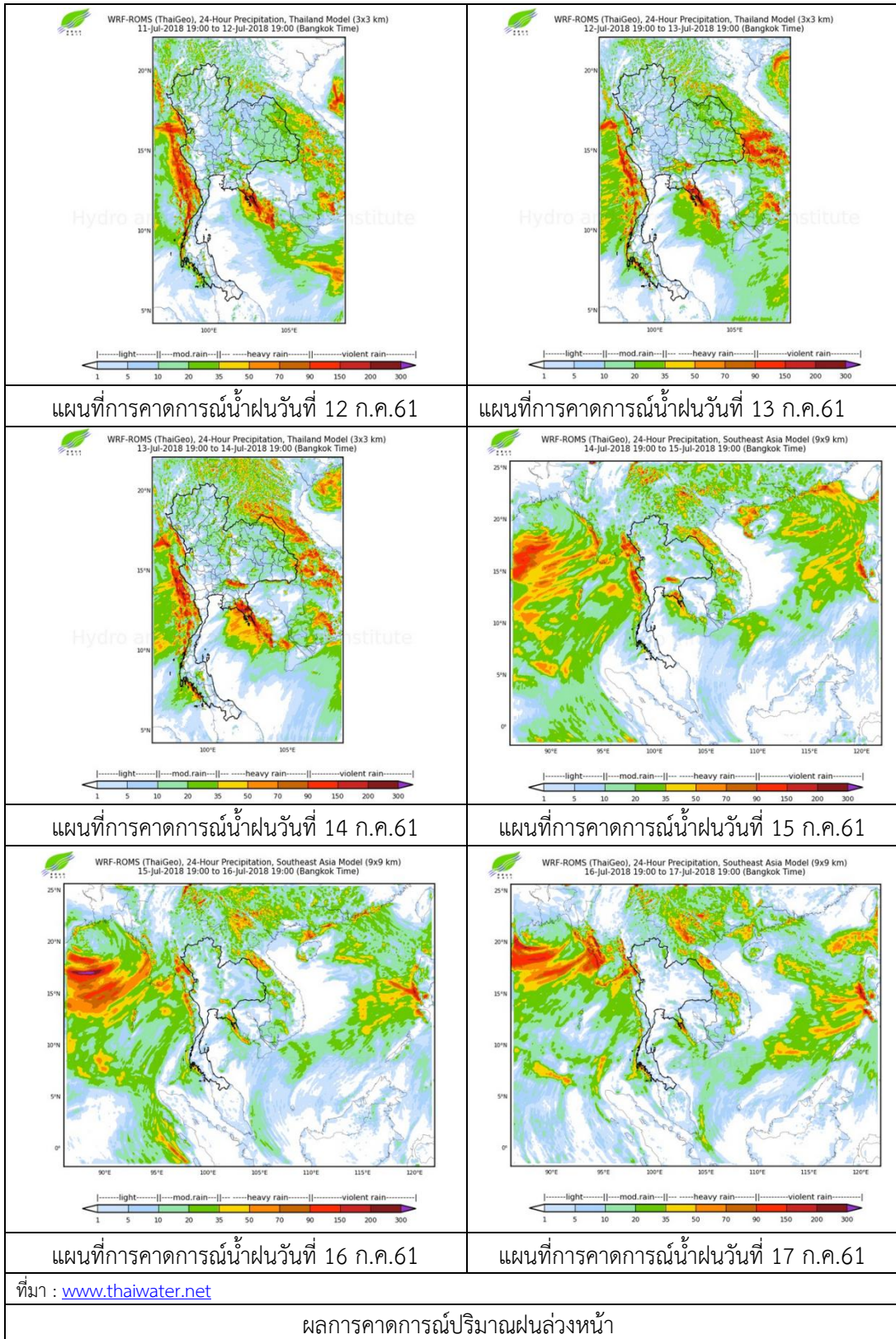
หมายเหตุ “ฝน” คือ ฝนวัดปริมาณไม่ได้ (ต่ำกว่า 0.1 มิลลิเมตร)



ภาพเรดาร์ตรวจอากาศ “พิษณุโลก” ณ วันที่ 12 กรกฎาคม 2561 (ที่มา : กรมอุตุนิยมวิทยา)



สถานการณ์น้ำฝน



### 3) ข้อมูลปริมาณน้ำในลำน้ำ

ปัจจุบันสถานการณ์น้ำในลำน้ำยมอยู่ในภาวะเฝ้าระวังน้ำแล้ง ระดับน้ำในลำน้ำส่วนใหญ่มีแนวโน้มทรงตัว และสถานการณ์น้ำในลำน้ำน่านอยู่ในภาวะปกติ ระดับน้ำในลำน้ำส่วนใหญ่มีแนวโน้มทรงตัว

สถานการณ์น้ำท่า (8 - 12 ก.ค. 2561 ที่มา: กรมชลประทาน)

สถานี	แม่ น้ำ	อำเภอ	จังหวัด	ระดับตลิ่ง	อาทิตย์	จันทร์	อังคาร	พุธ	พฤหัสบดี
				ปริมาณน้ำ (ลบ.ม./วิ.)	8 ก.ค.	9 ก.ค.	10 ก.ค.	11 ก.ค.	12 ก.ค.
Y.14	ยม	ศรีสัชชนาลัย	สุโขทัย	12.00	1.60	1.47	1.35	1.38	1.47
				2,319	37.00	29.50	23.50	25.00	29.50
Y.16	ยม	บางระกำ	พิษณุโลก	7.00	3.65	2.95	3.12	2.98	2.65
				***	***	***	***	***	***
Y.5	ยม	โพทะเล	พิจิตร	8.25	3.44	3.25	3.06	2.94	2.89
				652	***	***	***	***	***
N.60	น่าน	ตรอน	อุตรดิตถ์	9.70	0.89	1.11	1.55	1.85	1.70
				2,055	147.29	167.98	212.55	245.20	228.60
N.27A	น่าน	พรหม พิราม	พิษณุโลก	9.17	1.17	1.15	1.07	1.55	1.63
				476	79.02	77.62	72.15	108.26	115.10
N.7A	น่าน	บางมูลนาก	พิจิตร	10.78	2.48	2.17	2.14	2.14	2.44
				1,152	183.78	161.90	159.80	159.80	180.94

\*\*\* ยังไม่ได้รับรายงาน



สถานีสะพานพระแม่ย่า อ.เมือง จ.สุโขทัย  
(ลุ่มน้ำยม)



สถานีสะพานท่าเสา อ.เมือง จ.อุตรดิตถ์  
(ลุ่มน้ำน่าน)

ปริมาณน้ำในลำน้ำในพื้นที่ลุ่มน้ำยมและน่าน

### 4) สรุป

- สถานการณ์น้ำในลำน้ำยมอยู่ในภาวะเฝ้าระวังน้ำแล้ง ระดับน้ำในลำน้ำส่วนใหญ่มีแนวโน้มทรงตัว
- สถานการณ์น้ำในลุ่มน้ำน่านอยู่ในภาวะปกติ (ระดับน้ำต่ำกว่าระดับตลิ่งต่ำสุด) ระดับน้ำในลำน้ำส่วนใหญ่มีแนวโน้มทรงตัว