



# รายงานการเฝ้าระวังติดตามสถานการณ์น้ำ ๒๔ ชั่วโมง

ศูนย์ป้องกันวิกฤติน้ำ กรมทรัพยากรน้ำ กระทรวงทรัพยากรธรรมชาติและสิ่งแวดล้อม  
โทรศัพท์ ๐ ๒๒๕๘ ๖๖๓๑ โทรสาร ๐ ๒๒๕๘ ๖๖๒๙ <http://www.dwr.go.th>

รายงานฉบับที่ ๓๖๑/๒๕๕๙

เวลา ๑๕.๐๐น.

วันที่ ๑ กรกฎาคม ๒๕๕๙

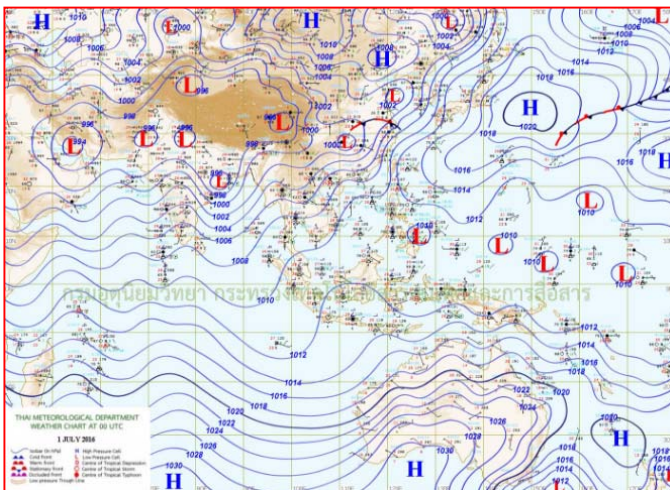
เรื่อง รายงานการเฝ้าระวังติดตามสถานการณ์น้ำ ๒๔ ชั่วโมง

เรียนร.ม.ท.ส. เลขานุการ ร.ม.ท.ส.ปท.ท.ส. รอง ปท.ท.ส. อทน. รอง อทน. และหน่วยงานที่เกี่ยวข้อง

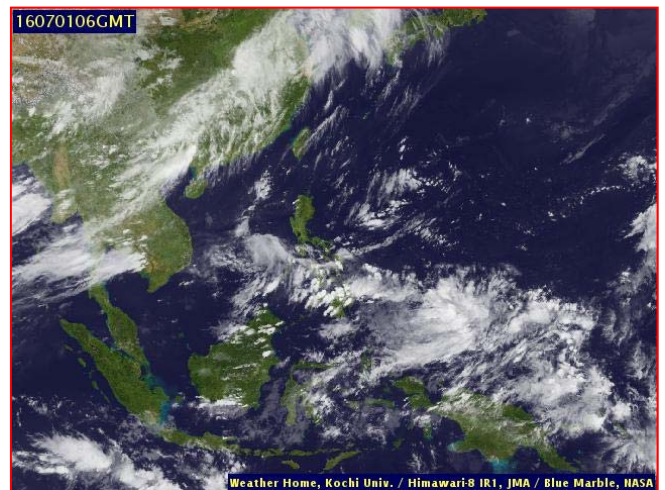
กรมทรัพยากรน้ำขอรายงานการเฝ้าระวังและติดตามสถานการณ์น้ำ ประจำวันที่ ๑ กรกฎาคม ๒๕๕๙ ดังนี้

## ๑. สภาวะอากาศ ณ เวลา ๑๒.๐๐ น. (ที่มา: กรมอุตุนิยมวิทยา)

พยากรณ์อากาศ ๒๔ ชั่วโมงข้างหน้า บริเวณประเทศไทยมีแนวโน้มฝนลดลง เว้นแต่ภาคเหนือ ภาคตะวันออกเฉียงเหนือ และภาคตะวันออกยังคงมีฝนตกต่อเนื่องและมีฝนตกหนักบางแห่ง บริเวณจังหวัดเชียงใหม่ เชียงราย พะเยา แพร่ น่าน เพชรบูรณ์ ตาก เลย หนองคาย บึงกาฬ หนองบัวลำภู อุดรธานี ชัยภูมิ จันทบุรี และตราด ขอให้ประชาชนในบริเวณดังกล่าวระวังอันตรายจากน้ำท่วมฉับพลันและน้ำป่าไหลหลาก รวมทั้งปริมาณฝนที่ตกสะสมไว้ด้วย สำหรับกรุงเทพมหานครและปริมณฑลยังคงมีฝนตกหนักบางพื้นที่

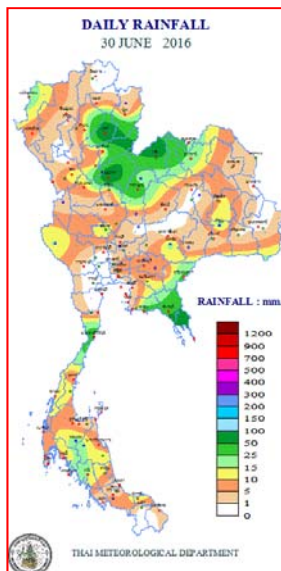


แผนที่อากาศ วันที่ ๑ ก.ค.๒๕๕๙ เวลา ๐๗.๐๐ น.



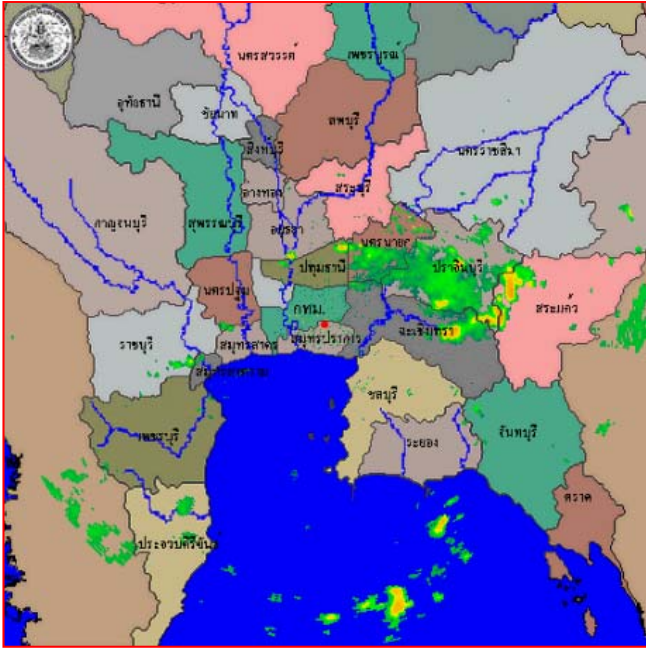
ภาพถ่ายจากดาวเทียม วันที่ ๑ ก.ค. ๒๕๕๙ เวลา ๑๓.๐๐ น.

## ๒. ปริมาณฝนสะสม ณ เวลา ๐๗.๐๐ น. (เมื่อวาน) - ๐๗.๐๐ น. (วันนี้) (ที่มา: กรมอุตุนิยมวิทยา)

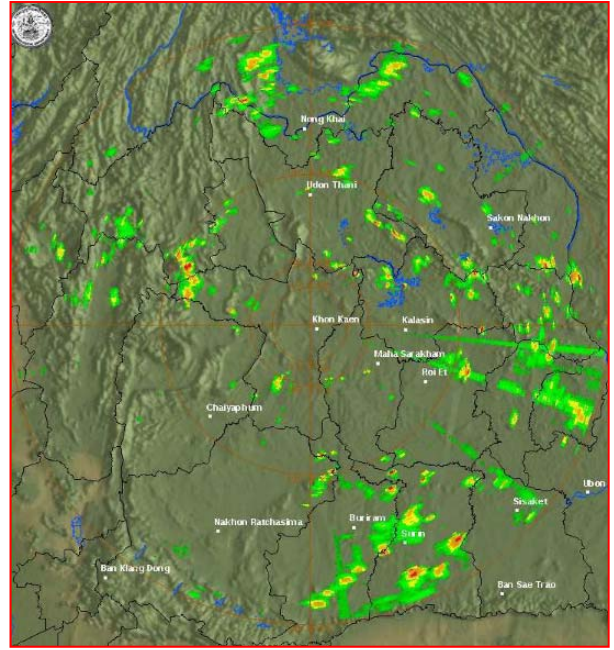


| จุดตรวจวัด        | ปริมาณฝน (มม.) |
|-------------------|----------------|
| จ.แพร่            | ๙๒.๔           |
| จ.พิษณุโลก        | ๘๖.๗           |
| จ.เลย             | ๗๓.๘           |
| จ.อุทัยธานี       | ๖๕.๗           |
| จ.เพชรบูรณ์       | ๔๑.๙           |
| จ.ประจวบคีรีขันธ์ | ๓๘.๙           |
| จ.เลย (สภ.ช.)     | ๓๘.๕           |

๓. เรดาร์ตรวจอากาศ ณ วันที่ ๑ กรกฎาคม ๒๕๕๙ (ที่มา: กรมอุตุนิยมวิทยา)



สถานีสุวรรณภูมิ เวลา ๑๔.๓๐ น.



สถานีขอนแก่น เวลา ๑๔.๓๐ น.

จากเรดาร์ตรวจอากาศจะพบว่ามียกุ่มเมฆฝนกระจายบริเวณภาคกลาง ภาคตะวันออก ภาคตะวันออกเฉียงเหนือ และภาคใต้

๔. สถานการณ์น้ำในอ่างเก็บน้ำขนาดใหญ่ ณ วันที่ ๑ กรกฎาคม ๒๕๕๙ (ที่มา: กรมชลประทาน)

สภาพน้ำในอ่างเก็บน้ำขนาดใหญ่ ปริมาณน้ำในอ่างฯ ๓๐,๙๙๖ ล้าน ลบ.ม. คิดเป็นร้อยละ ๔๔ (ปริมาณน้ำใช้การได้ ๗,๕๖๘ ล้าน ลบ.ม. คิดเป็นร้อยละ ๑๖) ปริมาณน้ำในอ่างฯ เทียบกับปี ๒๕๕๘ (๓๒,๑๘๘ ล้าน ลบ.ม. คิดเป็นร้อยละ ๔๖) น้อยกว่าปี ๒๕๕๘ จำนวน ๑,๑๙๒ ล้าน ลบ.ม. ปริมาณน้ำไหลลงอ่างฯ จำนวน ๑๑๕.๕๙ ล้าน ลบ.ม. ปริมาณน้ำระบายจำนวน ๖๕.๓๙ ล้าน ลบ.ม. สามารถรับน้ำได้อีก ๓๙,๔๒๓ ล้าน ลบ.ม.

| อ่างเก็บน้ำ        | ปริมาณน้ำในอ่าง                |              | ปริมาณน้ำใช้การได้             |             | ปริมาณน้ำไหลลงอ่าง             |                                  | ปริมาณน้ำระบาย                 |                                  | ปริมาณน้ำรับได้อีก (ล้าน ม. <sup>๓</sup> ) (ความจุที่ รนส.- ปริมาณน้ำปัจจุบัน) |
|--------------------|--------------------------------|--------------|--------------------------------|-------------|--------------------------------|----------------------------------|--------------------------------|----------------------------------|--|
|                    | ปริมาณ (ล้าน ม. <sup>๓</sup> ) | % น้ำเก็บกัก | ปริมาณ (ล้าน ม. <sup>๓</sup> ) | % น้ำใช้การ | วันนี้ (ล้าน ม. <sup>๓</sup> ) | เมื่อวาน (ล้าน ม. <sup>๓</sup> ) | วันนี้ (ล้าน ม. <sup>๓</sup> ) | เมื่อวาน (ล้าน ม. <sup>๓</sup> ) |  |
| ๑.ภูมิพล           | ๔,๐๕๗                          | ๓๐           | ๒๕๗                            | ๓           | ๗.๒๘                           | ๙.๗๙                             | ๓.๐๐                           | ๓.๐๐                             | ๙,๔๐๕  |
| ๒.สิริกิติ์        | ๓,๕๕๓                          | ๓๗           | ๗๐๓                            | ๑๑          | ๒๗.๓๐                          | ๑๑.๒๖                            | ๑๐.๕๖                          | ๑๐.๖๒                            | ๗,๐๘๗  |
| ๓.จุฬารัตน์        | ๕๘                             | ๓๖           | ๒๑                             | ๑๗          | ๐.๕๙                           | ๐.๖๓                             | ๐.๐๐                           | ๐.๐๐                             | ๑๔๙  |
| ๔.อุบลรัตน์        | ๕๐๒                            | ๒๑           | -๗๙                            | -๔          | ๑.๒๘                           | ๒.๖๖                             | ๐.๓๐                           | ๐.๓๐                             | ๑,๙๒๙  |
| ๕.ลำปาว            | ๔๖๑                            | ๒๓           | ๓๖๑                            | ๑๙          | ๔.๕๙                           | ๗.๗๔                             | ๐.๔๓                           | ๐.๔๓                             | ๑,๙๘๙  |
| ๖.สิรินธร          | ๑,๐๗๔                          | ๕๕           | ๒๔๓                            | ๒๑          | ๑๗.๒๓                          | ๒๐.๔๔                            | ๖.๖๒                           | ๙.๘๙                             | ๘๙๒  |
| ๗.ป่าสักชลสิทธิ์   | ๑๗๙                            | ๑๙           | ๑๗๖                            | ๑๘          | ๒.๔๔                           | ๒.๔๔                             | ๒.๑๗                           | ๒.๑๗                             | ๗๘๑  |
| ๘.ศรีนครินทร์      | ๑๑,๔๘๗                         | ๖๕           | ๑,๒๒๒                          | ๑๖          | ๔.๗๓                           | ๔.๐๓                             | ๘.๐๑                           | ๗.๙๗                             | ๗,๓๖๓  |
| ๙.วชิราลงกรณ       | ๓,๕๘๐                          | ๔๐           | ๕๖๘                            | ๑๐          | ๘.๖๐                           | ๖.๓๔                             | ๘.๐๘                           | ๘.๐๕                             | ๗,๔๒๐  |
| ๑๐.ขุนด่านปราการชล | ๕๗                             | ๒๖           | ๕๓                             | ๒๔          | ๑.๓๒                           | ๐.๙๙                             | ๐.๐๐                           | ๐.๐๗                             | ๑๖๙  |
| ๑๑.รัชชประภา       | ๔,๐๑๖                          | ๗๑           | ๒,๖๖๔                          | ๖๒          | ๑๗.๑๓                          | ๒๔.๓๗                            | ๑๖.๗๑                          | ๑๕.๑๔                            | ๒,๖๐๔  |
| ๑๒.บางบาล          | ๕๓๖                            | ๓๗           | ๒๖๐                            | ๒๒          | ๐.๓๖                           | ๐.๓๖                             | ๓.๙๔                           | ๓.๙๕                             | ๑,๑๓๘  |

### ๕. สถานการณ์น้ำในประเทศ ณ วันที่ ๒๗ มิถุนายน - ๑ กรกฎาคม ๒๕๕๙ (ที่มา: กรมชลประทาน)

| สถานี | แม่น้ำ      | อำเภอ      | จังหวัด       | ระดับ<br>ตลิ่ง<br>(ม.รทก.) | ระดับน้ำ (ม.รทก.) |             |             |             |           | แนวโน้ม   |
|-------|-------------|------------|---------------|----------------------------|-------------------|-------------|-------------|-------------|-----------|-----------|
|       |             |            |               |                            | จันทร์            | อังคาร      | พุธ         | พฤหัสบดี    | ศุกร์     |           |
|       |             |            |               |                            | ๒๗<br>มิ.ย.       | ๒๘<br>มิ.ย. | ๒๙<br>มิ.ย. | ๓๐<br>มิ.ย. | ๑<br>ก.ค. |           |
| P.๑   | ปิง         | เมือง      | เชียงใหม่     | ๓.๗๐                       | ๑.๔๐              | ๑.๔๐        | ๑.๒๙        | ๑.๒๕        | ๑.๒๔      | ลดลง      |
| W.๑C  | วัง         | เมือง      | ลำปาง         | ๕.๒๐                       | -๐.๐๕             | ๐.๐๘        | ๐.๐๙        | ๐.๑๒        | ๐.๑๕      | เพิ่มขึ้น |
| Y.๔   | ยม          | เมือง      | สุโขทัย       | ๗.๔๕                       | -๐.๕๘             | ๒.๐๘        | ๑.๗๖        | ๑.๘๐        | ๑.๙๔      | เพิ่มขึ้น |
| N.๖๗  | น่าน        | ชุมแสง     | นครสวรรค์     | ๒๘.๓๐                      | ๑๙.๐๓             | ๑๙.๐๐       | ๑๙.๐๔       | ๑๙.๐๖       | ๑๙.๐๕     | ลดลง      |
| C.๑๓  | เจ้าพระยา   | สรรพยา     | ชัยนาท        | ๑๖.๓๔                      | ๑๔.๔๗             | ๑๔.๔๙       | ๑๔.๕๑       | ๑๔.๕๑       | ๑๔.๕๑     | ทรงตัว    |
| M.๖A  | มูล         | สตึก       | บุรีรัมย์     | ๕.๔๐                       | ๐.๒๔              | ๐.๒๗        | ๐.๓๑        | ๐.๓๘        | ๐.๓๘      | เพิ่มขึ้น |
| M.๗   | มูล         | เมือง      | อุบลราชธานี   | ๗.๐๐                       | ๒.๕๒              | ๓.๑๘        | ๓.๓๓        | ๓.๖๐        | ๓.๖๐      | เพิ่มขึ้น |
| M.๑๙๑ | ลำตะคอง     | เมือง      | นครราชสีมา    | ๓.๐๐                       | ๐.๘๗              | ๐.๗๕        | ๐.๘๐        | ๐.๘๒        | ๐.๘๒      | เพิ่มขึ้น |
| M.๑๕๙ | ลำชี        | จอมพระ     | สุรินทร์      | ๑๑.๓๐                      | ๑.๐๔              | ๑.๐๔        | ๑.๐๔        | ๑.๑๔        | ๑.๑๔      | เพิ่มขึ้น |
| M.๙๕  | ลำเสียวใหญ่ | สุวรรณภูมิ | ร้อยเอ็ด      | ๓.๒๐                       | ๑.๐๕              | ๑.๑๒        | ๑.๒๘        | ๑.๓๕        | ๑.๓๕      | ทรงตัว    |
| X.๖๔  | คลองท่าชะ   | ท่าชะ      | ชุมพร         | ๑๗.๑๓                      | ๗.๘๕              | ๘.๐๖        | ๘.๐๖        | ๘.๒๗        | ๘.๐๐      | ลดลง      |
| X.๑๔๙ | คลองกลาย    | นบพิตำ     | นครศรีธรรมราช | ๓๓.๙๖                      | ๒๘.๘๖             | ๒๘.๘๕       | ๒๘.๘๕       | ๒๘.๘๕       | ๒๘.๘๙     | เพิ่มขึ้น |
| X.๒๓๔ | แม่น้ำโก-ลก | แว้ง       | นราธิวาส      | ๒๒.๔๐                      | ๑๘.๘๙             | ๑๘.๕๘       | ๑๘.๕๒       | ๑๘.๔๗       | ๑๘.๔๓     | ลดลง      |
| X.๓๗A | แม่น้ำตาปี  | พระแสง     | สุราษฎร์ธานี  | ๑๐.๗๖                      | ๕.๕๒              | ๕.๔๔        | ๕.๓๒        | ๕.๔๒        | ๖.๔๒      | เพิ่มขึ้น |

\*\*\* ยังไม่ได้รับรายงาน

### ๖. สถานการณ์น้ำในพื้นที่ลุ่มน้ำโขง ณ วันที่ ๑ กรกฎาคม ๒๕๕๙ (ที่มา: MRC: Mekong River Commission )

| สถานี                    | ระดับตลิ่ง(เมตร) | ระดับน้ำ (เมตร) | ต่ำกว่าระดับตลิ่ง (เมตร) | แนวโน้ม   |
|--------------------------|------------------|-----------------|--------------------------|-----------|
| อ.เชียงแสน จ.เชียงราย    | ๑๒.๘๐            | ๑.๙๒            | ๑๐.๘๘                    | ลดลง      |
| อ.เชียงคาน จ.เลย         | ๑๖.๐๐            | ๖.๑๘            | ๙.๘๒                     | เพิ่มขึ้น |
| อ.เมือง จ.หนองคาย        | ๑๒.๒๐            | ๓.๔๓            | ๘.๗๗                     | เพิ่มขึ้น |
| อ.เมือง จ.นครพนม         | ๑๒.๕๐            | ๓.๕๗            | ๘.๙๓                     | เพิ่มขึ้น |
| อ.เมือง จ.มุกดาหาร       | ๑๒.๐๐            | ๓.๖๑            | ๘.๓๙                     | เพิ่มขึ้น |
| อ.โขงเจียม จ.อุบลราชธานี | ๑๔.๕๐            | ๔.๕๗            | ๙.๙๓                     | ลดลง      |

### ๖. สถานการณ์เตือนภัย Early Warning ณ วันที่ ๑ กรกฎาคม ๒๕๕๙ (ที่มา: สำนักวิจัย พัฒนาและอุทกวิทยา กรมทรัพยากรน้ำ)

[เวลา ๐๘.๐๐ น. - ๑๕.๐๐ น.(วันนี้)]

| การแจ้งเตือน             | สถานี | การแจ้งเตือน |
|--------------------------|-------|--------------|
| เตือนสีแดง (อพยพ)        | -     | -            |
| เตือนสีเหลือง (เตือนภัย) | -     | -            |
| เตือนสีเขียว (เฝ้าระวัง) | -     | -            |

\*ได้รับข้อมูลจากทางSocial Media โดยโปรแกรม Line ศูนย์อุทกภัย ทน.

### ๗. เหตุการณ์วิกฤตน้ำปัจจุบัน ณ วันที่ ๑ กรกฎาคม ๒๕๕๙ [เวลา ๐๘.๐๐ น. - ๑๕.๐๐ น.(วันนี้)]

ไม่มีเหตุการณ์วิกฤตน้ำ



#### ๘. สถานการณ์ภัยแล้ง ณ วันที่ ๑ กรกฎาคม ๒๕๕๙ (ที่มา : กรมป้องกันและบรรเทาสาธารณภัย)

ปัจจุบันมีจังหวัดที่ประกาศเขตการช่วยเหลือผู้ประสบภัยพิบัติกรณีฉุกเฉิน (ภัยแล้ง) ตามระเบียบกระทรวงการคลังว่าด้วยเงินอุดหนุนราชการเพื่อช่วยเหลือผู้ประสบภัยพิบัติกรณีฉุกเฉิน พ.ศ. ๒๕๕๖ จำนวน ๖ จังหวัด ๓๘ อำเภอ ๒๓๖ ตำบล ๒,๑๑๓ หมู่บ้าน

| ที่   | จังหวัด         | อำเภอ | ตำบล | หมู่บ้าน | รายชื่ออำเภอที่ประกาศเขตภัยพิบัติฯ  |
|---|-----------------|-------|------|----------|---|
| <b>๑. ด้านน้ำเพื่อการอุปโภค บริโภค จำนวน ๓ จังหวัด ๑๕ อำเภอ ๘๐ ตำบล ๗๐๗ หมู่บ้าน</b>                            |                 |       |      |          |   |
| ๑   | สุรินทร์        | ๕     | ๔๒   | ๓๕๓      | จอมพระ เขาสินรินทร์ รัตนบุรี สำโรงทาบ ท่าตูม  |
| ๒   | ชัยนาท          | ๔     | ๑๒   | ๑๒๑      | มโนรมย์ หนองมะโมง วัดสิงห์ เนินขาม  |
| ๓   | ประจวบคีรีขันธ์ | ๖     | ๒๖   | ๒๓๓      | เมืองฯ หัวหิน กุยบุรี ทับสะแก บางสะพานน้อย บางสะพาน   |
| รวม   |                 | ๑๕    | ๘๐   | ๗๐๗      |   |
| <b>๒. ด้านน้ำเพื่อการเกษตร จำนวน - จังหวัด - อำเภอ - ตำบล - หมู่บ้าน</b>  |                 |       |      |          |   |
| <b>๓. ด้านน้ำเพื่อการอุปโภค บริโภค และด้านน้ำเพื่อการเกษตร จำนวน ๕ จังหวัด ๓๕ อำเภอ ๑๙๖ ตำบล ๑,๗๘๒ หมู่บ้าน</b> |                 |       |      |          |   |
| ๔   | นครศรีธรรมราช   | ๗     | ๔๑   | ๓๑๕      | ปากพนัง ฉวาง เฉลิมพระเกียรติ ทุ่งสง ลานสกา ชะอวด หัวไทร                                       |
| ๕   | สุพรรณบุรี      | ๙     | ๗๕   | ๖๕๙      | หนองหญ้าไซ สองพี่น้อง เมืองสุพรรณบุรี ด่านช้าง ดอนเจดีย์ อุทอง เดิมบางนางบวช สามชุก บางปลาม้า |
| ๖   | กำแพงเพชร       | ๗     | ๔๐   | ๔๓๒      | เมืองกำแพงเพชร ปางศิลาทอง โกสัมพีนคร ขามเฒ่าลักขบุรี ทรายทอง วัฒนา คลองลาน คลองขลุง           |
| รวม   |                 | ๒๓    | ๑๕๖  | ๑,๔๐๖    |   |
| รวม ๖ จังหวัด   |                 | ๓๘    | ๒๓๖  | ๒,๑๑๓    |   |

#### ๙. การคาดหมายลักษณะอากาศ ๗ วันข้างหน้า (ระหว่างวันที่ ๑ - ๗ กรกฎาคม ๒๕๕๙)

ในช่วงวันที่ ๑ - ๓ ก.ค. ประเทศไทยจะมีฝนลดลง สำหรับคลื่นลมในบริเวณทะเลอันดามันตอนบนจะมีกำลังอ่อนลง  
ในช่วงวันที่ ๔-๗ ก.ค. บริเวณประเทศไทยจะมีฝนเพิ่มขึ้น และมีฝนตกหนักบางพื้นที่ บริเวณภาคเหนือ ภาคตะวันออกเฉียงเหนือ ภาคตะวันออก และภาคใต้

จึงเรียนมาเพื่อโปรดทราบ

นายสุพจน์ โตวิจักษณ์ชัยกุล  
อธิบดีกรมทรัพยากรน้ำ