

รายงานสถานการณ์น้ำลุ่มน้ำบางปะกง-ปราจีนบุรี

วันที่ 17 กรกฎาคม 2561

1) สภาพภูมิอากาศ (ที่มา: กรมอุตุนิยมวิทยา)

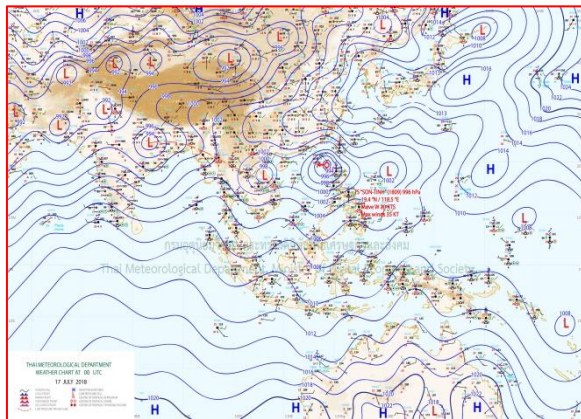
ลักษณะอากาศทั่วไป

พยากรณ์อากาศ 24 ชั่วโมงข้างหน้า ประเทศไทยมีฝนตกชุกหนาแน่น กับมีฝนตกหนักหลายพื้นที่ และมีฝนตกหนักมากบางแห่งบริเวณ ภาคตะวันออกเฉียงเหนือ และภาคตะวันออก สำหรับคลื่นลมบริเวณทะเลอันดามันตอนบนและอ่าวไทยตอนบนเริ่มมีกำลังแรงขึ้น โดยมีคลื่นสูง 2-3 เมตร บริเวณที่มีฝนฟ้าคะนองคลื่นสูงมากกว่า 3 เมตร

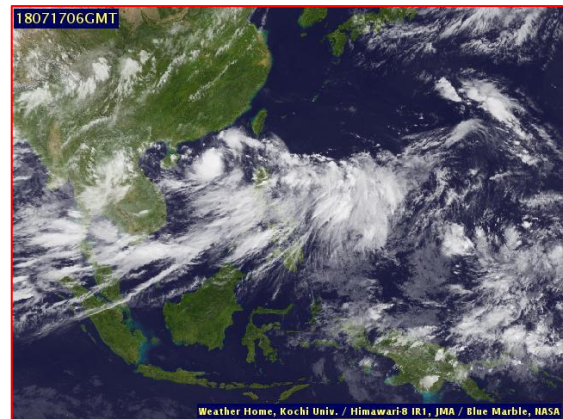
อนึ่ง เมื่อเวลา 10.00 น. ของวันนี้ (17 ก.ค. 61) พายุดีเปรสชัน บริเวณทะเลจีนใต้ตอนบน ได้ทวีกำลังแรงขึ้นเป็นพายุโซนร้อน “เซินติญ” (SON-TINH) แล้ว หรือที่ ละติจูด 19.2 องศาเหนือ ลองจิจูด 117.2 องศาตะวันออก มีความเร็วลมสูงสุดใกล้ศูนย์กลางประมาณ 65 กิโลเมตรต่อชั่วโมง พายุนี้กำลังเคลื่อนตัวทางทิศตะวันตกด้วยความเร็ว 35 กิโลเมตรต่อชั่วโมง คาดว่าจะเคลื่อนผ่านเกาะไหหลำ และเคลื่อนขึ้นฝั่งประเทศเวียดนามตอนบนในช่วงวันที่ 18-19 ก.ค. 61 โดยเริ่มมีผลกระทบต่อภาคตะวันออกเฉียงเหนือ ภาคเหนือ และภาคกลาง ในช่วงวันที่ 19-21 ก.ค. 61 ทำให้บริเวณดังกล่าวมีฝนเพิ่มมากขึ้นและมีฝนตกหนักถึงหนักมากบางแห่ง

สภาพอากาศภาคตะวันออก

มีฝนฟ้าคะนอง ร้อยละ 70 ของพื้นที่ และมีฝนตกหนักถึงหนักมากบางแห่ง บริเวณจังหวัดจันทบุรี และตราด อุณหภูมิต่ำสุด 23-25 องศาเซลเซียส อุณหภูมิสูงสุด 28-32 องศาเซลเซียส ลมตะวันตกเฉียงใต้ ความเร็ว 20-40 กม./ชม. ทะเลมีคลื่นสูง 2-3 เมตร บริเวณที่มีฝนฟ้าคะนองคลื่นสูงมากกว่า 3 เมตร



แผนที่อากาศวันที่ 17 ก.ค. 2561 เวลา 07.00 น.



ภาพถ่ายจากดาวเทียม วันที่ 17 ก.ค. 2561 เวลา 13.00 น.

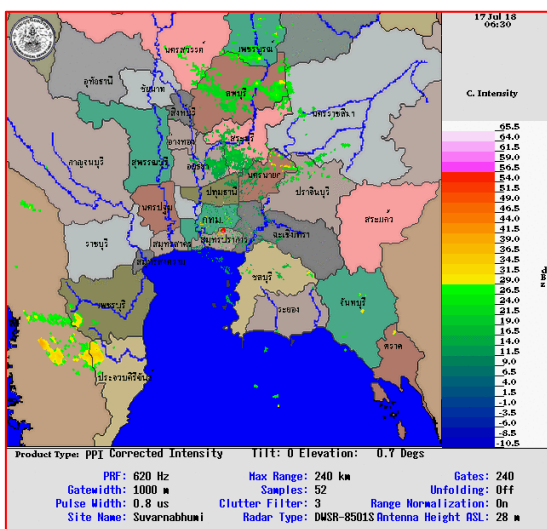
2) สถานการณ์ฝน

จากข้อมูลสถานการณ์ฝนในพื้นที่ลุ่มน้ำบางปะกง-ปราจีนบุรี ของวันที่ 17 กรกฎาคม 2561 จากกรมทรัพยากรน้ำ กรมอุตุนิยมวิทยา และสถาบันสารสนเทศทรัพยากรน้ำและการเกษตร (องค์การมหาชน) พบว่ามีฝนตกเล็กน้อยถึงปานกลาง โดยบริเวณพื้นที่จังหวัดนครนายก ฉะเชิงเทรา ปราจีนบุรี และสระแก้ว มีปริมาณฝน 3.7 – 30.2 มม.

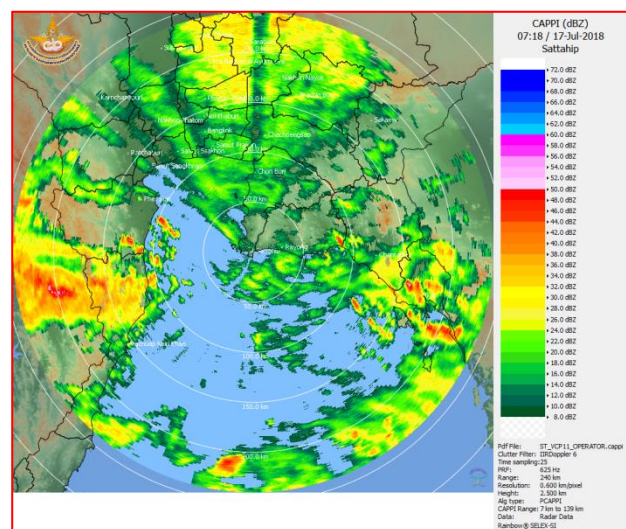
ข้อมูลสถานการณ์ฝนในพื้นที่ลุ่มน้ำบางปะกง-ปราจีนบุรี ณ วันที่ 17 กรกฎาคม 2561
(ข้อมูลจากกรมอุตุนิยมวิทยา เวลา 07.00 น.)

ลำดับ	พื้นที่	ปริมาณฝน (มม.)
1	อ.เมือง จ.นครนายก	5.4
2	อ.ปากพลี จ.นครนายก	8.5
3	อ.บางน้ำเปรี้ยว จ.ฉะเชิงเทรา	3.7
4	อ.พนมสารคาม จ.ฉะเชิงเทรา	10.0
5	อ.สนามชัยเขต จ.ฉะเชิงเทรา	8.5
6	อ.บางปะกง จ.ฉะเชิงเทรา	18.5
7	อ.ประจันตคาม จ.ปราจีนบุรี	5.0
8	อ.นาดี จ.ปราจีนบุรี	13.1
9	อ.กบินทร์บุรี จ.ปราจีนบุรี	17.0
10	อ.เมือง จ.สระแก้ว	22.6
11	อ.วัฒนานคร จ.สระแก้ว	22.3
12	อ.คลองหาด จ.สระแก้ว	10.0
13	อ.เขาฉกรรจ์ จ.สระแก้ว	18.5
14	อ.วังสมบูรณ์ จ.สระแก้ว	30.2

หมายเหตุ“ฝน” คือ ฝนวัดปริมาณไม่ได้ (ต่ำกว่า 0.1 มิลลิเมตร), “*” คือ ไม่ได้รับข้อมูล



ภาพเรดาร์ตรวจอากาศ “สถานีสุวรรณภูมิ”
ณ วันที่ 17 กรกฎาคม 2561 เวลา 13.30 น.
(ที่มา : กรมอุตุนิยมวิทยา)



ภาพเรดาร์ตรวจอากาศ “สถานีสัตหีบ”
ณ วันที่ 17 กรกฎาคม 2561 เวลา 14.18 น.
(ที่มา : กรมอุตุนิยมวิทยา)

สถานการณ์น้ำฝน

<p>WRF-ROMS (ThaiGeo), 24-Hour Precipitation, Thailand Model (3x3 km) 16-Jul-2018 19:00 to 17-Jul-2018 19:00 (Bangkok Time)</p> <p>Created by HAI Initial date 16-Jul-2018 19:00 (Bangkok Time)</p>	<p>WRF-ROMS (ThaiGeo), 24-Hour Precipitation, Thailand Model (3x3 km) 17-Jul-2018 19:00 to 18-Jul-2018 19:00 (Bangkok Time)</p> <p>Created by HAI Initial date 16-Jul-2018 19:00 (Bangkok Time)</p>
<p>แผนที่การคาดการณ์น้ำฝนวันที่ 17 ก.ค. 61</p>	<p>แผนที่การคาดการณ์น้ำฝนวันที่ 18 ก.ค. 61</p>
<p>WRF-ROMS (ThaiGeo), 24-Hour Precipitation, Thailand Model (3x3 km) 18-Jul-2018 19:00 to 19-Jul-2018 19:00 (Bangkok Time)</p> <p>Created by HAI Initial date 16-Jul-2018 19:00 (Bangkok Time)</p>	<p>WRF-ROMS (ThaiGeo), 24-Hour Precipitation, Southeast Asia Model (9x9 km) 19-Jul-2018 19:00 to 20-Jul-2018 19:00 (Bangkok Time)</p> <p>Created by HAI Initial date 16-Jul-2018 19:00 (Bangkok Time)</p>
<p>แผนที่การคาดการณ์น้ำฝนวันที่ 19 ก.ค. 61</p>	<p>แผนที่การคาดการณ์น้ำฝนวันที่ 20 ก.ค. 61</p>
<p>WRF-ROMS (ThaiGeo), 24-Hour Precipitation, Southeast Asia Model (9x9 km) 20-Jul-2018 19:00 to 21-Jul-2018 19:00 (Bangkok Time)</p> <p>Created by HAI Initial date 16-Jul-2018 19:00 (Bangkok Time)</p>	<p>WRF-ROMS (ThaiGeo), 24-Hour Precipitation, Southeast Asia Model (9x9 km) 21-Jul-2018 19:00 to 22-Jul-2018 19:00 (Bangkok Time)</p> <p>Created by HAI Initial date 16-Jul-2018 19:00 (Bangkok Time)</p>
<p>แผนที่การคาดการณ์น้ำฝนวันที่ 21 ก.ค. 61</p>	<p>แผนที่การคาดการณ์น้ำฝนวันที่ 22 ก.ค. 61</p>
<p>ที่มา : www.thaiwater.net</p>	
<p>ผลการคาดการณ์ปริมาณฝนล่วงหน้า</p>	

3) ข้อมูลปริมาณน้ำในลำน้ำ

สถานการณ์น้ำท่า (13 -17 ก.ค. 2561 ที่มา: กรมชลประทาน เวลา 06.00 น.)

สถานี	อำเภอ	จังหวัด	ลุ่มน้ำ	ระดับน้ำ (ม.)	ศุกร์	เสาร์	อาทิตย์	จันทร์	อังคาร	แนว โน้ม (เพิ่ม/ ลด)
				ปริมาณน้ำ (ลบ.ม./วิ.)	13 ก.ค.	14 ก.ค.	15 ก.ค.	16 ก.ค.	17 ก.ค.	
Kgt.19A	พนัส นิคม	ชลบุรี	บางปะกง	4.8	2.22	2.22	2.21	2.20	2.28	เพิ่มขึ้น
				*	13.40	13.40	13.20	13.00	14.60	
Kgt.30	เทศบาล เมือง	ฉะเชิงเทรา	บางปะกง	1.70	0.61	0.60	0.74	0.45	0.23	ลดลง
				น้ำหนุ่น	*	*	*	*	*	
Ny.1B	เมือง	นครนายก	บางปะกง	8.81	4.86	5.19	4.82	4.60	4.57	ลดลง
				206	34.80	44.70	33.60	27.00	26.10	
Ny.3	บ้านนา	นครนายก	บางปะกง	6.26	1.19	1.33	1.31	1.46	1.42	ลดลง
				67.20	0.94	1.40	1.30	2.05	1.85	
Ny.4	เมือง	ปราจีนบุรี	บางปะกง	3.34	0.96	1.35	1.10	1.00	1.02	เพิ่มขึ้น
				185	8.20	21.00	12.00	9.00	9.60	
Ny.7	เมือง	นครนายก	บางปะกง	5.38	5.97	5.97	5.69	5.56	5.51	ลดลง
				*	*	*	*	*	*	
Kgt.1	เมือง	ปราจีนบุรี	ปราจีนบุรี	4.13	0.83	1.12	1.38	1.43	1.39	ลดลง
				774.00	*	*	*	*	*	
Kgt.3	กบินทร์ บุรี	ปราจีนบุรี	ปราจีนบุรี	10.20	3.59	4.34	4.45	4.47	4.52	เพิ่มขึ้น
				648.00	126.95	169.40	176.00	177.20	180.30	
Kgt.6	ศรีมหา โพธิ์	ปราจีนบุรี	ปราจีนบุรี	7.10	1.79	2.33	2.63	2.69	2.70	เพิ่มขึ้น
				-	*	*	*	*	*	
Kgt.9	เขา ฉกรรจ์	สระแก้ว	ปราจีนบุรี	10.00	4.32	4.16	4.28	4.25	4.25	ทรงตัว
				444.00	42.9	28.10	38.50	35.20	35.20	
Kgt.10	เมือง	สระแก้ว	ปราจีนบุรี	11.00	6.29	6.10	6.08	6.29	6.25	ลดลง
				300.00	51.10	35.00	33.60	51.10	47.50	
Kgt.13A	กบินทร์ บุรี	ปราจีนบุรี	ปราจีนบุรี	16.17	10.20	10.12	9.59	9.71	10.06	เพิ่มขึ้น
				417.20	108.50	105.70	87.15	91.35	103.60	
Kgt.14	นาดี	ปราจีนบุรี	ปราจีนบุรี	7.06	1.16	1.01	1.54	1.08	0.94	ลดลง
				313.00	0.56	0.41	2.58	0.48	0.34	

หมายเหตุ* ไม่ได้รับข้อมูล

ข้อมูลระดับน้ำจากระบบตรวจวัดสภาพทางไกลอัตโนมัติลุ่มน้ำบางปะกง-ปราจีนบุรี กรมทรัพยากรน้ำ

ข้อมูลระดับน้ำ (15 – 17 ก.ค. 2561 ที่มา: กรมทรัพยากรน้ำ เวลา 07.00 น.)

สถานี	ตำบล	อำเภอ	จังหวัด	ลุ่มน้ำ	ระดับ ตลิ่ง (ต่ำสุด)	อาทิตย์	จันทร์	อังคาร	แนวโน้ม (เพิ่ม/ ลด)
						15 ก.ค.	16 ก.ค.	17 ก.ค.	
บ้านทุ่งยายชี	ท่าตะเกียบ	ท่าตะเกียบ	ฉะเชิงเทรา	บางปะกง	5.80	1.88	1.87	1.77	ลดลง
บ้านป่าชะ	ป่าชะ	บ้านนา	นครนายก	บางปะกง	5.50	0.69	0.85	0.75	ลดลง
บ้านโคกอุดม	หนองกี่	กบินทร์บุรี	ปราจีนบุรี	ปราจีนบุรี	5.50	1.44	1.47	1.45	ลดลง
บ้านเก่าเขา ฉกรรจ์	หนองหว้า	เขาฉกรรจ์	สระแก้ว	ปราจีนบุรี	8.60	2.42	2.37	2.37	ทรงตัว

ปริมาณน้ำในลำน้ำในพื้นที่ลุ่มน้ำบางปะกง-ปราจีนบุรี วันที่ 17 กรกฎาคม 2561



สถานีเชิงสะพานฉะเชิงเทรา ต.หน้าเมือง อ.เมือง จ.ฉะเชิงเทรา
(ลุ่มน้ำบางปะกง – แม่น้ำบางปะกง)

4) สรุป

- สถานการณ์น้ำในลุ่มน้ำบางปะกง อยู่ในภาวะปกติ (ระดับน้ำต่ำกว่าระดับตลิ่งต่ำสุด) และระดับน้ำในลำน้ำส่วนใหญ่มีแนวโน้มลดลง
- สถานการณ์น้ำในลุ่มน้ำปราจีนบุรี อยู่ในภาวะปกติ (ระดับน้ำต่ำกว่าระดับตลิ่งต่ำสุด) และระดับน้ำในลำน้ำส่วนใหญ่มีแนวโน้มลดลง