

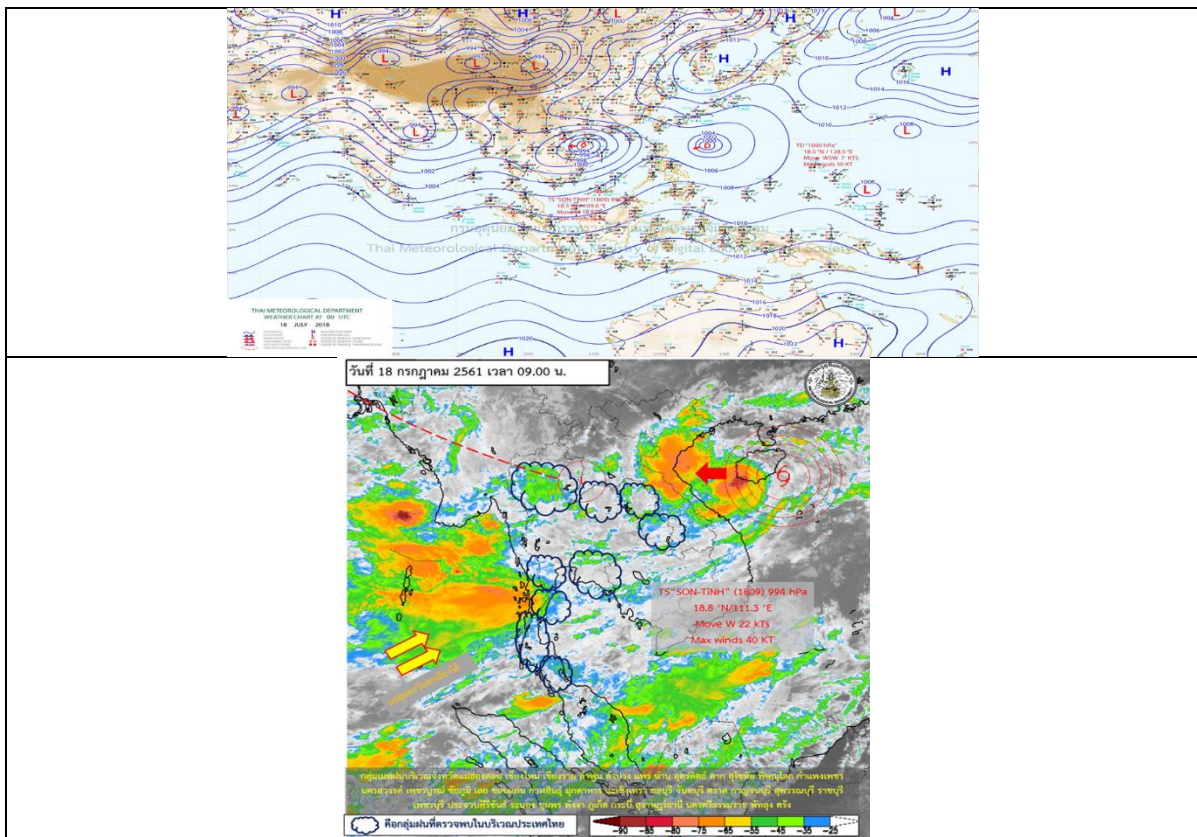
## รายงานสถานการณ์น้ำและคาดการณ์น้ำในพื้นที่ ลุ่มน้ำโขง-ชี-มูล วันที่ 18 กรกฎาคม 2561

### 1. พยากรณ์อากาศ

#### ตารางที่ 1 พยากรณ์อากาศ วันที่ 18 กรกฎาคม 2561

ภาคตะวันออกเฉียงเหนือ	มีฝนฟ้าคะนองทั่วไป ร้อยละ 90 ของพื้นที่ และมีฝนตกหนักหลายพื้นที่ กับมีฝนตกหนักมากบางแห่ง
	บริเวณจังหวัดเลย หนองคาย อุดรธานี หนองบัวลำภู ขอนแก่น มหาสารคาม ชัยภูมิ นครราชสีมา บึงกาฬ
	นครพนม สกลนคร กาฬสินธุ์ มุกดาหาร ยโสธร ร้อยเอ็ด อำนาจเจริญ และอุบลราชธานี
	อุณหภูมิต่ำสุด 22-23 องศาเซลเซียส อุณหภูมิสูงสุด 26-29 องศาเซลเซียส ลมตะวันตกเฉียงใต้ ความเร็ว 15-30 กม./ชม.

ที่มา : [https://www.tmd.go.th/daily\\_forecast.php](https://www.tmd.go.th/daily_forecast.php)



รูปที่ 1 พยากรณ์อากาศ วันที่ 18 ก.ค. 2561



## 2. สรุประดับน้ำรายวัน

สรุปสถานการณ์ของพื้นที่ลุ่มน้ำโขง ชี มูล ประจำวันที่ 18.0.61

หน่วยพิเศษ: มม. ปริมาณจากสถานีที่ระบุและระดับที่ตกตามฝั่งทางที่ 3 วัน

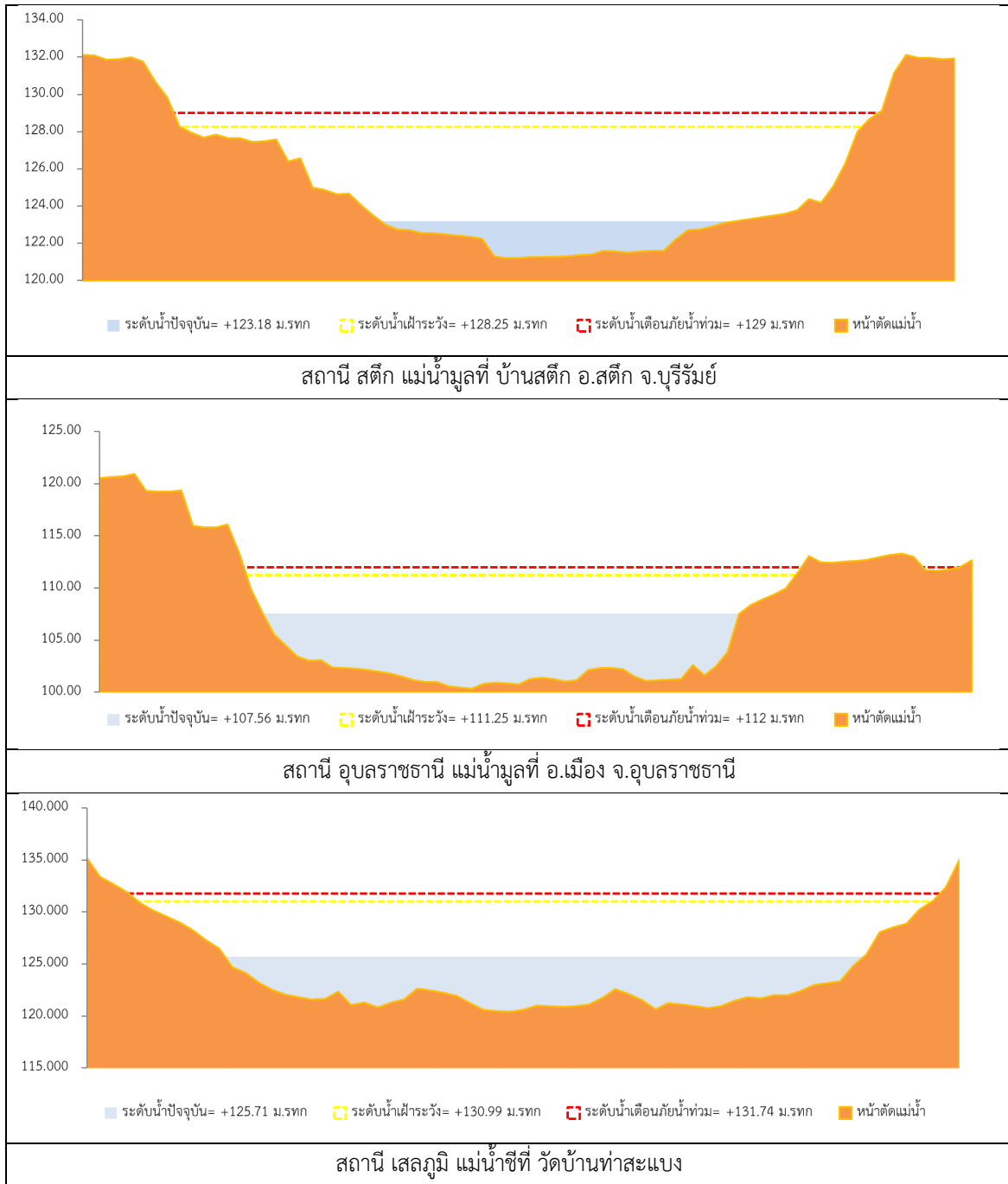
ลำดับที่	สถานี	สิ่งกีดขวาง	ระดับน้ำ (ม.รทก.)		17.0.61	ระดับน้ำตกกรม (ม.รทก.)			แนวโน้ม	
			ค่า H	ค่า HH		18.0.61	19.0.61	20.0.61		21.0.61
1	น้ำชี	บ้านกงสท อ.เมือง จ.มหาสารคาม ไม่เสถียร E.66A	137.65	138.40	131.67	131.68	131.66	131.72	131.97	ลดลงจากเดิมเพิ่มขึ้น
2	น้ำชี	กบอ.บางเขนบุรี โขลายน E.20A	121.25	122.00	117.18	117.05	117.04	117.05	117.02	ลดลง
3	น้ำชี	วัดบ้านประแสง โขลายน E.18	130.99	131.74	125.96	125.71	125.66	125.74	125.79	ลดลงจากเดิมเพิ่มขึ้น
4	น้ำชี	อ.โกสุมพิสัย โขลายน E.91	148.95	149.70	141.70	142.02	141.08	140.91	141.61	ลดลงจากเดิมเพิ่มขึ้น
5	น้ำมูล	บ้านสาค อ.สตึก จ.บุรีรัมย์ โขลายน M.6A	128.25	129.00	123.20	123.18	123.16	123.04	122.78	เพิ่มขึ้นจากเดิมลดลง
6	น้ำมูล	อ.เมือง จ.อุบลราชธานี โขลายน M.7	111.25	112.00	107.49	107.56	107.37	107.16	106.88	ลดลง

พจนานุกรม: -H- ระดับน้ำอยู่ในเกณฑ์ระวัง

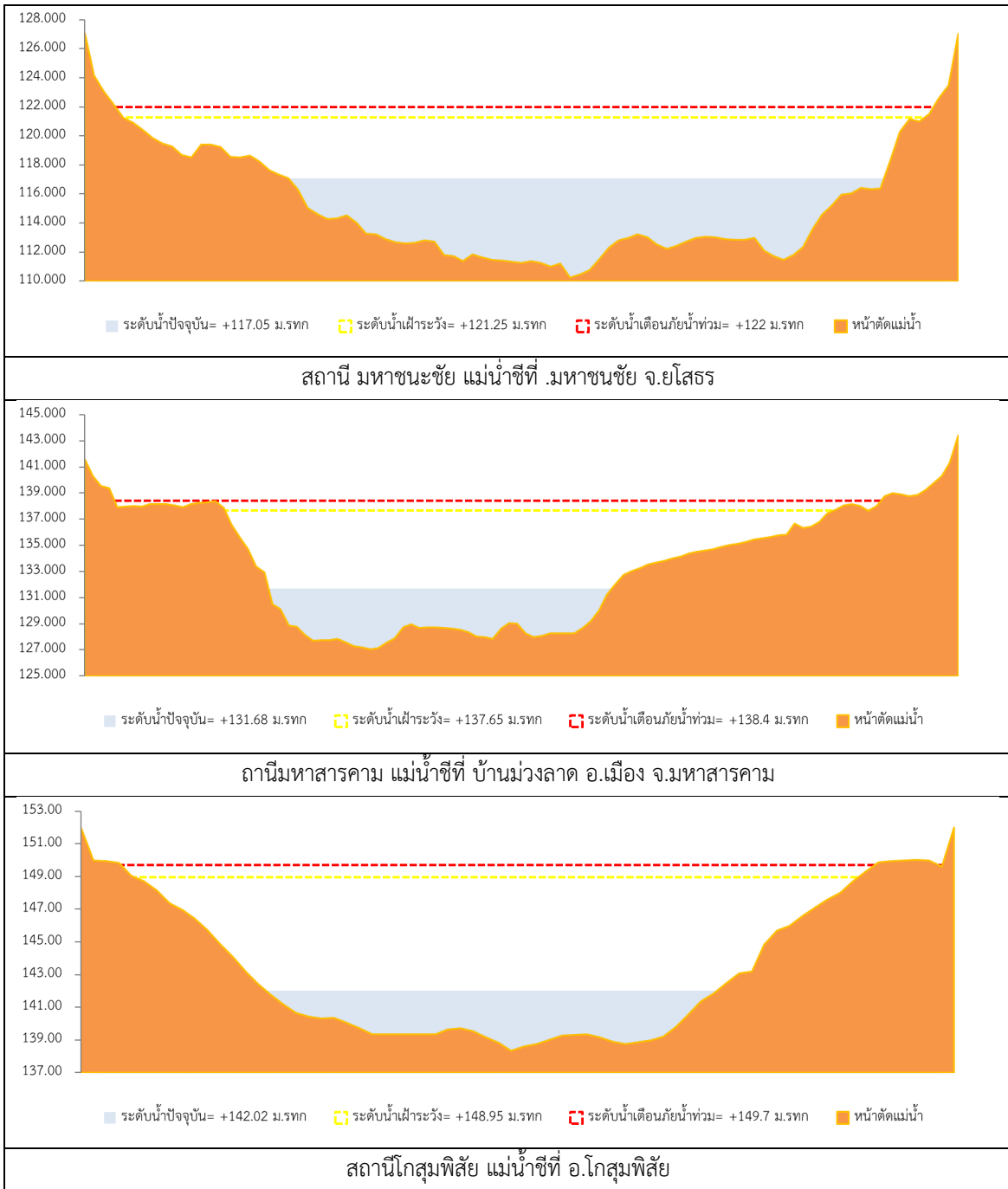
-HH- ระดับน้ำอยู่ในเกณฑ์วิกฤต



## 2.1 ระดับน้ำในลำน้ำ



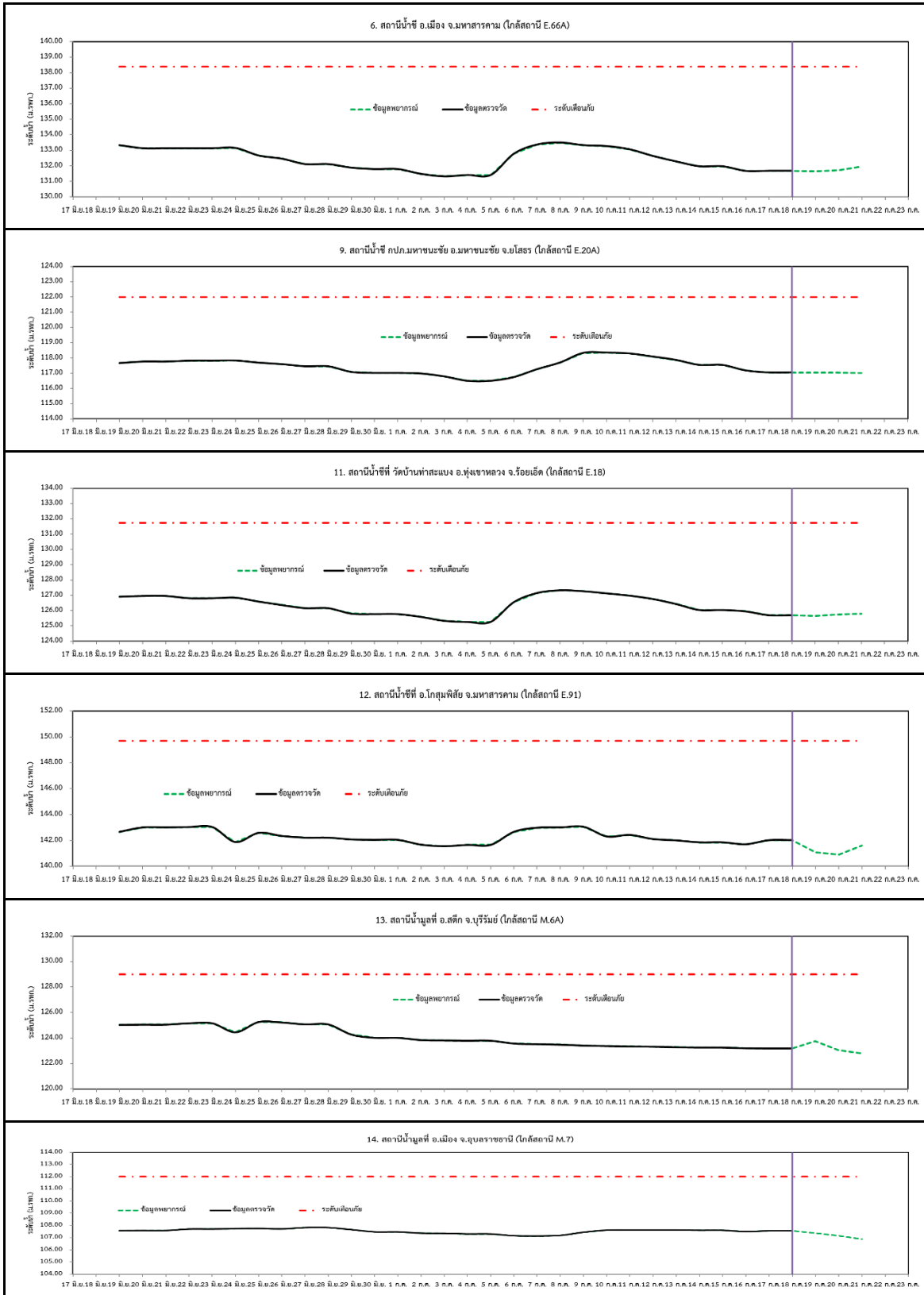
รูปที่ 2 กราฟระดับน้ำในลำน้ำ



รูปที่ 2 กราฟระดับน้ำในลำน้ำ (ต่อ)



### 3. ผลการวิเคราะห์สถานการณ์น้ำ



รูปที่ 3 กราฟระดับน้ำย้อนหลัง 30 วัน และค่าพยากรณ์



#### 4. สรุปสถานการณ์ ระดับน้ำอยู่ในเกณฑ์ปกติ