

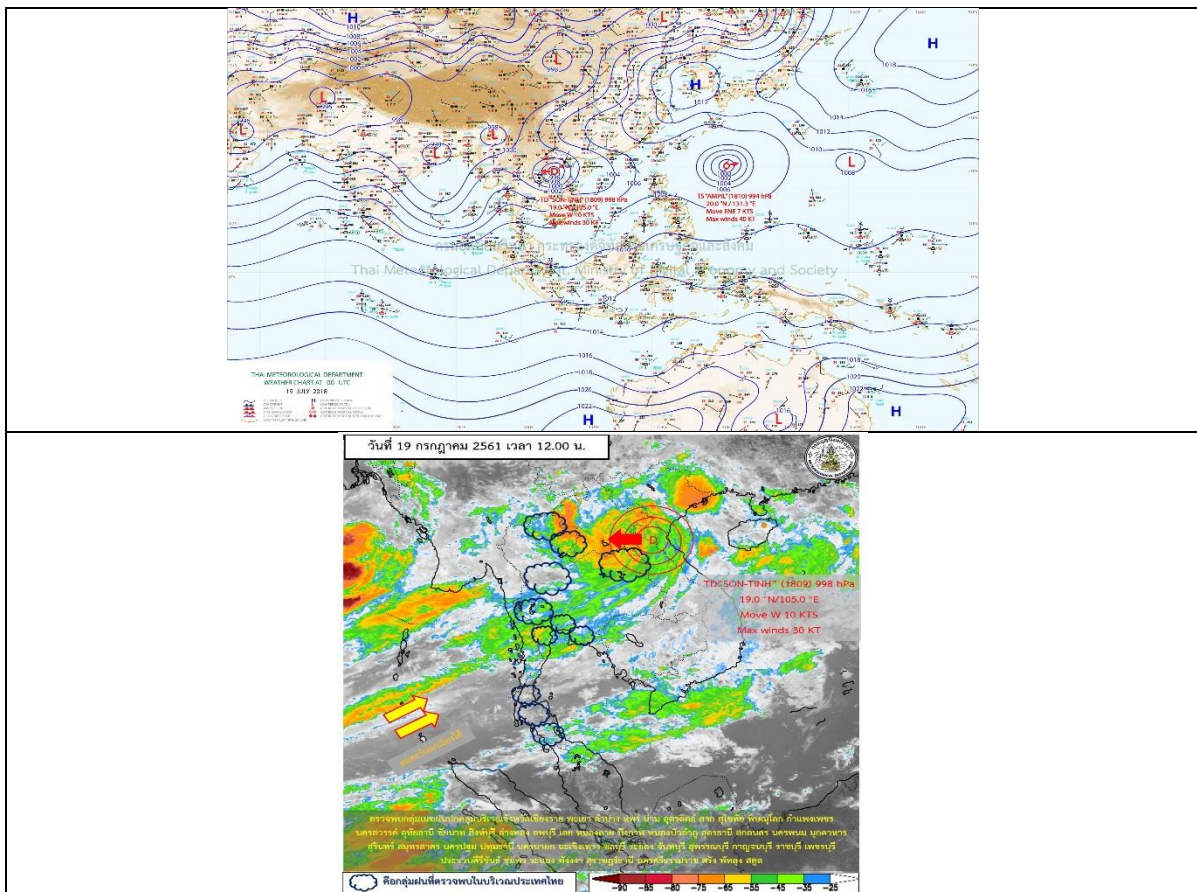
# รายงานสถานการณ์น้ำและคาดการณ์น้ำในพื้นที่ ลุ่มน้ำโขง-ชี-มูล วันที่ 19 กรกฎาคม 2561

## 1. พยากรณ์อากาศ

### ตารางที่ 1 พยากรณ์อากาศ วันที่ 19 กรกฎาคม 2561

ภาคตะวันออกเฉียงเหนือ	มีเมฆมาก กับมีฝนตกเป็นบริเวณกว้าง และมีฝนตกหนักถึงหนักมากบางแห่ง บริเวณจังหวัดเลย หนองคาย บึงกาฬ อุดรธานี หนองบัวลำภู สกลนคร นครพนม กาฬสินธุ์ มุกดาหาร อำนาจเจริญ ยโสธร ขอนแก่น ชัยภูมิ นครราชสีมา บุรีรัมย์ สุรินทร์ ศรีสะเกษ และ อุบลราชธานี อุณหภูมิต่ำสุด 22-24 องศาเซลเซียส อุณหภูมิสูงสุด 28-30 องศาเซลเซียส ลมตะวันตกเฉียงใต้ ความเร็ว 15-30 กม./ชม.
-----------------------	---

ที่มา : [https://www.tmd.go.th/daily\\_forecast.php](https://www.tmd.go.th/daily_forecast.php)



รูปที่ 1 พยากรณ์อากาศ วันที่ 19 ก.ค. 2561



## 2. สรุประดับน้ำรายวัน

ตารางที่ 2 สรุปสถานการณ์ของพื้นที่ลุ่มน้ำโขง ชี มูล ประจำวันที่ 19-ก.ค.-61

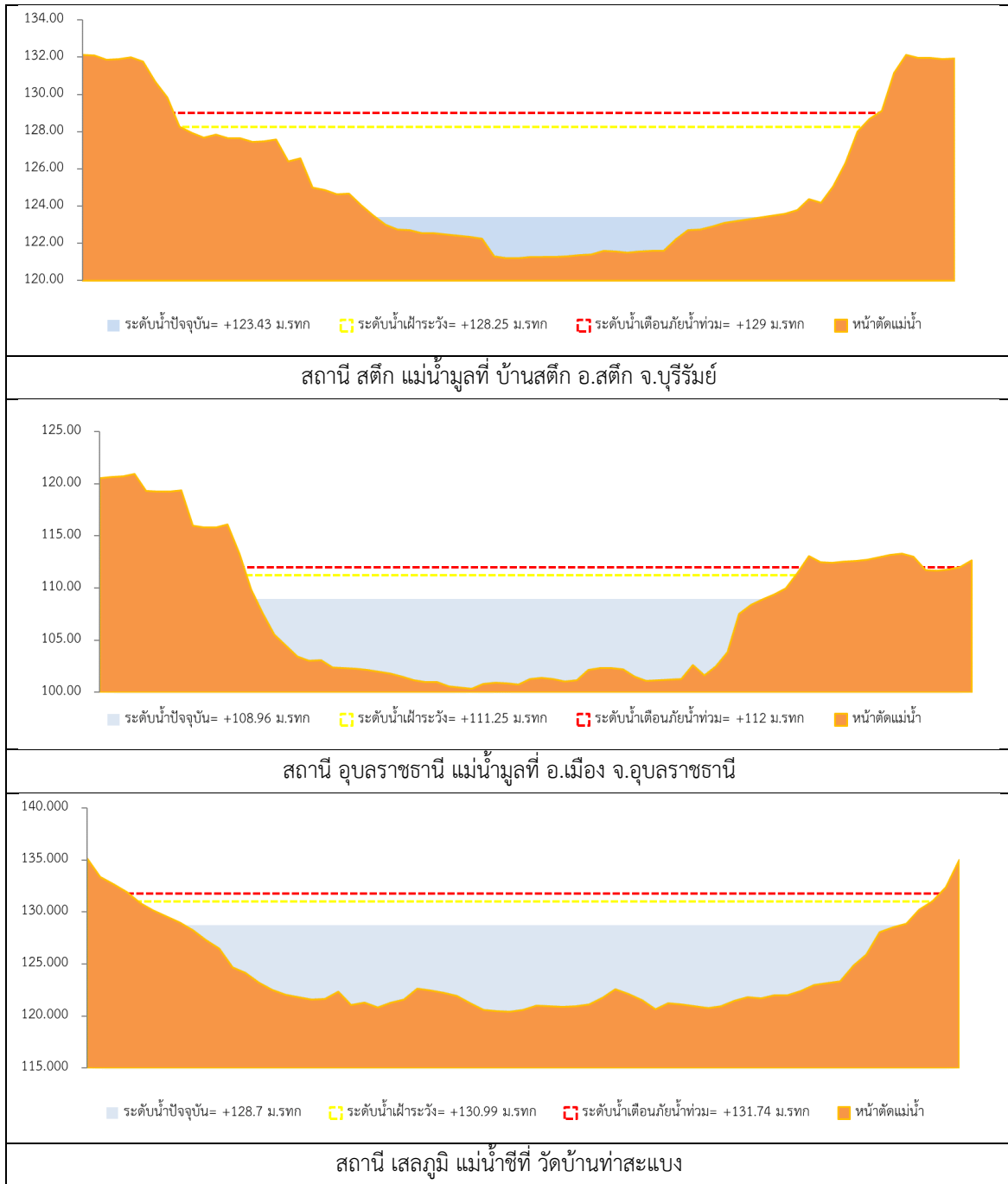
หน่วยค่า: ไม่มีเครื่องหมายการตั้งหน่วยและระดับขีดการแจ้งเตือน

ลำดับที่	สถานี	พื้นที่	ระดับน้ำ (เมตร)		19-ก.ค.-61	18-ก.ค.-61	ระดับขีดการแจ้งเตือน (เมตร)			แจ้งเตือน	
			ค่า HI	ค่า HHI			19-ก.ค.-61	20-ก.ค.-61	21-ก.ค.-61		22-ก.ค.-61
1	น้ำที่ บ้านลาด อ.เมือง จ.พิจิตร	ใกล้สถานี E.66A	137.65	138.40	132.56	132.86	132.98	133.19	133.50	134.02	ตั้งขึ้น
2	น้ำที่ กบปรง อ.เมือง จ.พิจิตร	ใกล้สถานี E.20A	121.25	122.00	117.60	118.84	119.45	119.99	120.00	120.01	ตั้งขึ้น
3	น้ำที่ วัดท่ามะม่วง	ใกล้สถานี E.18	130.99	131.74	126.25	128.05	128.22	129.04	129.18	129.25	ตั้งขึ้น
4	น้ำที่ อ.อุบลราชธานี	ใกล้สถานี E.91	148.95	149.70	142.00	141.95	141.95	143.37	143.22	143.55	ไม่เกิด
5	น้ำที่ บ้านค้อ อ.สากี จ.บุรีรัมย์	ใกล้สถานี M.6A	128.25	129.00	123.17	123.18	123.19	123.80	123.04	122.79	ตั้งขีดการแจ้งเตือน
6	น้ำที่ อ.เมือง จ.อุบลราชธานี	ใกล้สถานี M.7	111.25	112.00	107.73	108.26	108.42	109.05	109.23	109.25	ตั้งขึ้น

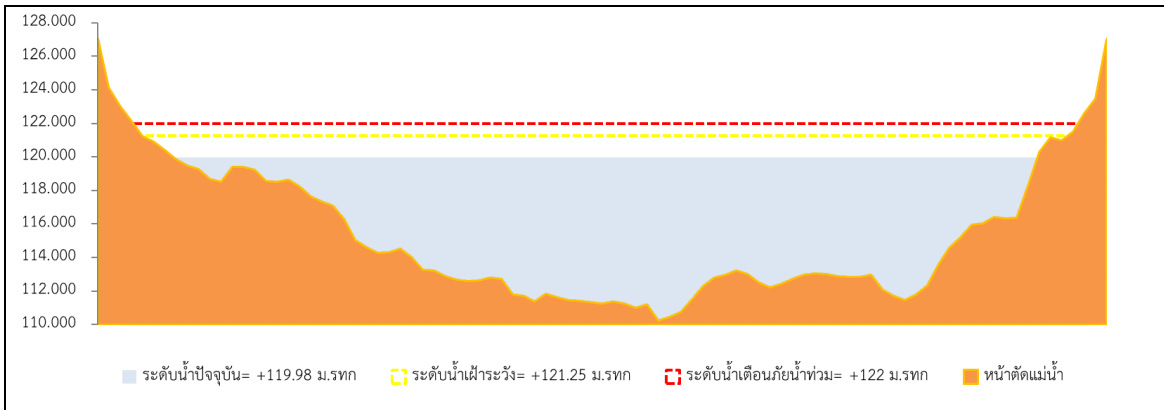
หมายเหตุ: - HI ระดับสูงสุดที่พิจารณา  
- HHI ระดับสูงสุดในเขื่อนที่ใกล้



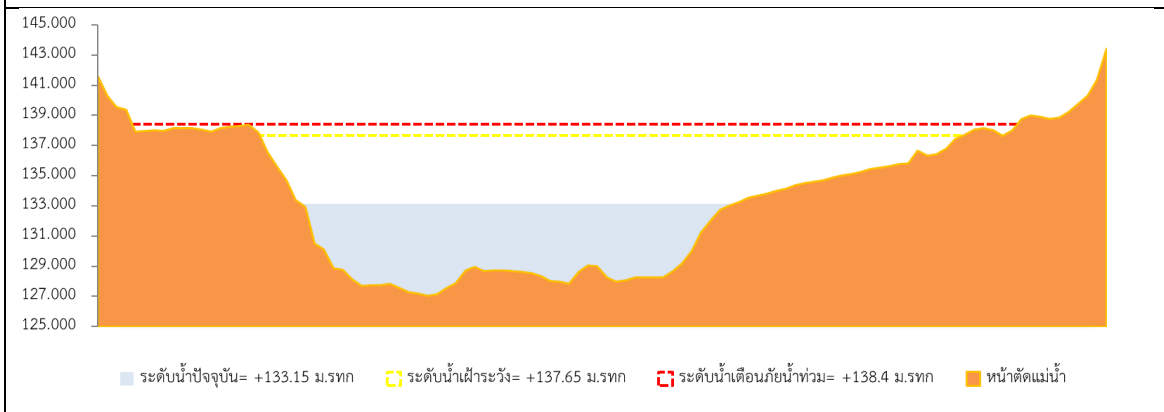
## 2.1 ระดับน้ำในลำน้ำ



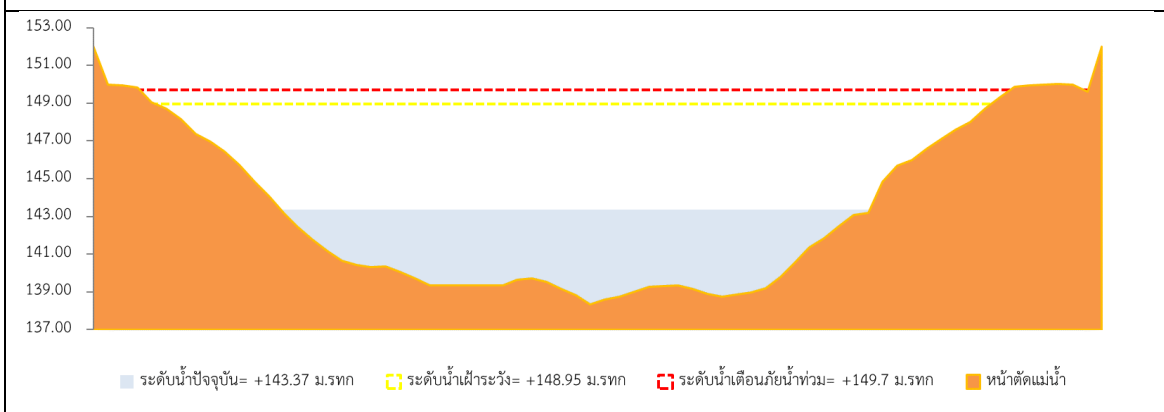
รูปที่ 2 กราฟระดับน้ำในลำน้ำ



สถานี มหาชนชัย แม่น้ำชีที่ .มหาชนชัย จ.ยโสธร



สถานีมหาสารคาม แม่น้ำชีที่ บ้านม่วงลาด อ.เมือง จ.มหาสารคาม

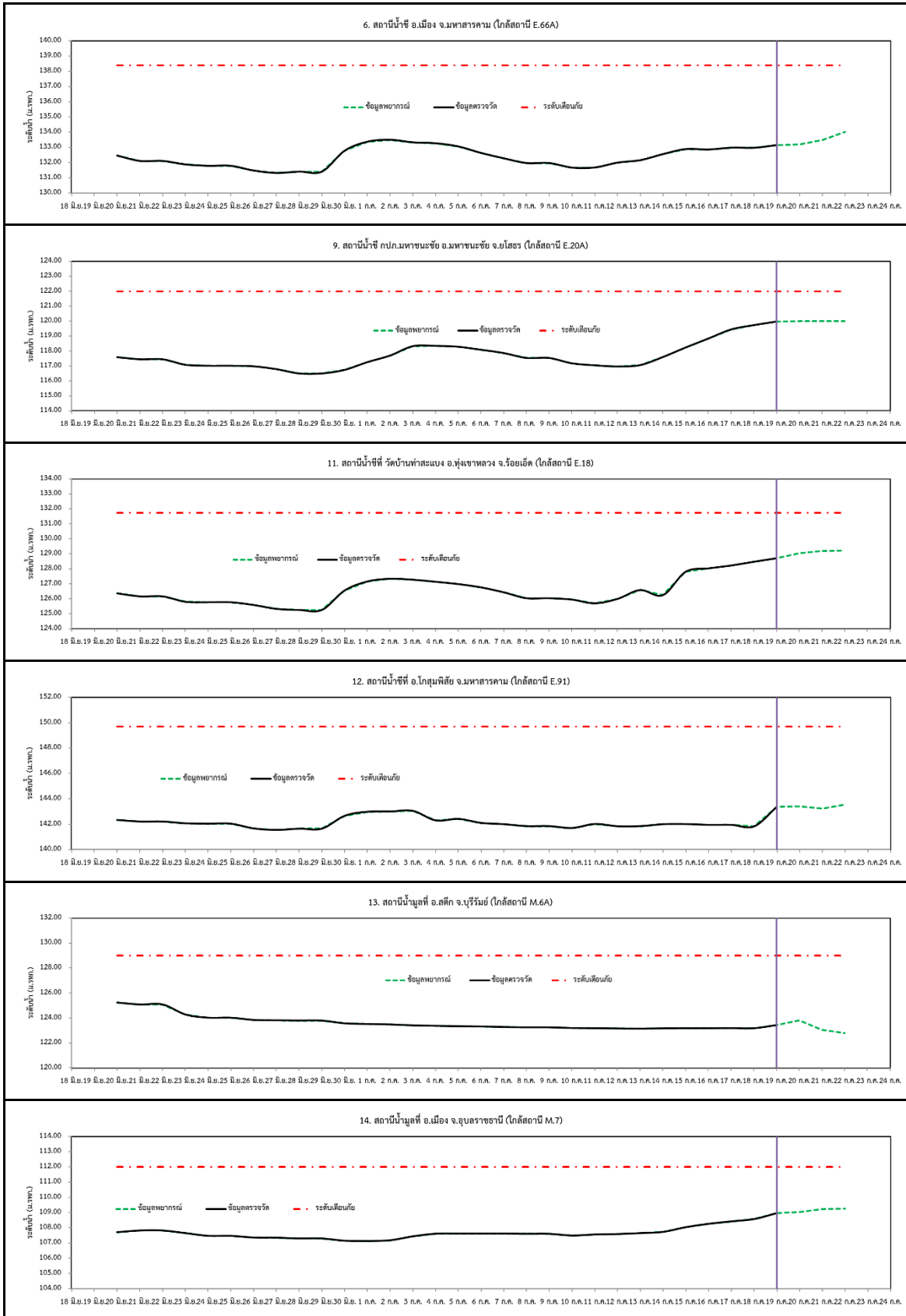


สถานีโกสุมพิสัย แม่น้ำชีที่ อ.โกสุมพิสัย

รูปที่ 2 กราฟระดับน้ำในลำน้ำ (ต่อ)



### 3. ผลการวิเคราะห์สถานการณ์น้ำ





### รูปที่ 3 กราฟระดับน้ำย้อนหลัง 30 วัน และค่าพยากรณ์

#### 4. สรุปสถานการณ์ ระดับน้ำอยู่ในเกณฑ์ปกติ