

รายงานสถานการณ์น้ำลุ่มน้ำบางปะกง-ปราจีนบุรี

วันที่ 23 กรกฎาคม 2561

1) สภาพภูมิอากาศ (ที่มา: กรมอุตุนิยมวิทยา)

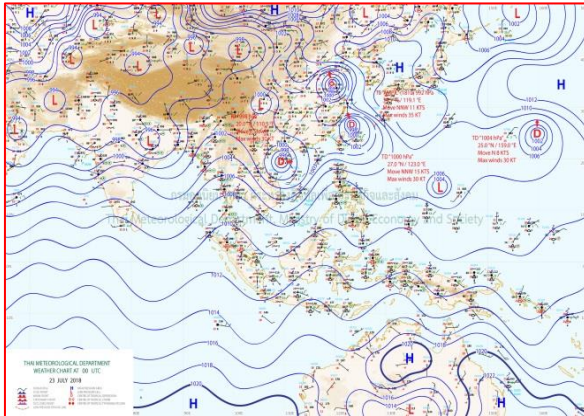
ลักษณะอากาศทั่วไป

พยากรณ์อากาศ 24 ชั่วโมงข้างหน้า บริเวณภาคเหนือและภาคตะวันออกเฉียงเหนือ ยังคงมีฝนตกชุกหนาแน่นและมีฝนตกหนักบางแห่ง สำหรับภาคกลาง ภาคใต้ รวมทั้งกรุงเทพมหานครและปริมณฑลมีปริมาณฝนลดลงในระยะนี้ สำหรับคลื่นลมบริเวณทะเลอันดามันตอนบนมีคลื่นสูงประมาณ 2 เมตร บริเวณที่มีฝนฟ้าคะนองคลื่นสูงมากกว่า 2 เมตร

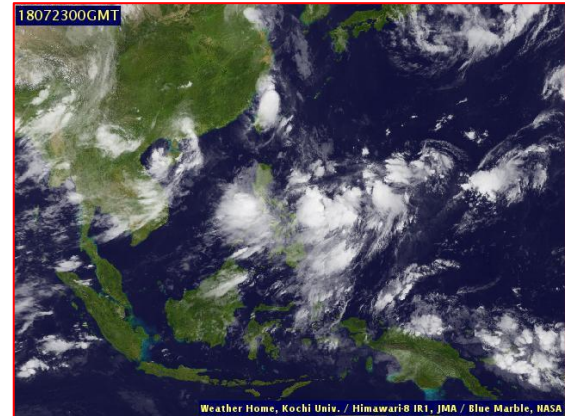
อนึ่ง พายุโซนร้อน “ฮ่อมปิล” ได้เคลื่อนขึ้นฝั่งบริเวณเมืองเซียงไฮ้ ประเทศจีนแล้ว โดยพายุนี้ไม่มีผลกระทบต่อลักษณะอากาศของประเทศไทย

สภาพอากาศภาคตะวันออก

มีเมฆเป็นส่วนมาก กับมีฝนฟ้าคะนอง ร้อยละ 40 ของพื้นที่ ส่วนมากบริเวณจังหวัดฉะเชิงเทรา ปราจีนบุรี สระแก้ว จันทบุรี และตราด อุณหภูมิต่ำสุด 26-28 องศาเซลเซียส อุณหภูมิสูงสุด 29-32 องศาเซลเซียส ลมตะวันตกเฉียงใต้ ความเร็ว 15-35 กม./ชม. ทะเลมีคลื่นสูง 1-2 เมตร บริเวณที่มีฝนฟ้าคะนองคลื่นสูงประมาณ 2 เมตร



แผนที่อากาศวันที่ 23 ก.ค. 2561 เวลา 07.00 น.



ภาพถ่ายจากดาวเทียม วันที่ 23 ก.ค. 2561 เวลา 07.00 น.

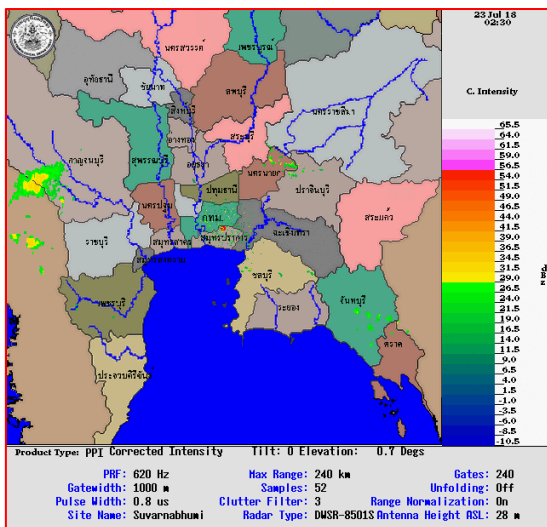
2) สถานการณ์ฝน

จากข้อมูลสถานการณ์ฝนในพื้นที่ลุ่มน้ำบางปะกง-ปราจีนบุรี ของวันที่ 23 กรกฎาคม 2561 จากกรมทรัพยากรน้ำ กรมอุตุนิยมวิทยา และสถาบันสารสนเทศทรัพยากรน้ำและการเกษตร (องค์การมหาชน) พบว่ามีฝนตกเล็กน้อยถึงปานกลาง โดยบริเวณพื้นที่จังหวัดฉะเชิงเทรา ปราจีนบุรี และสระแก้ว มีปริมาณฝน 2.6 – 16.0 มม.

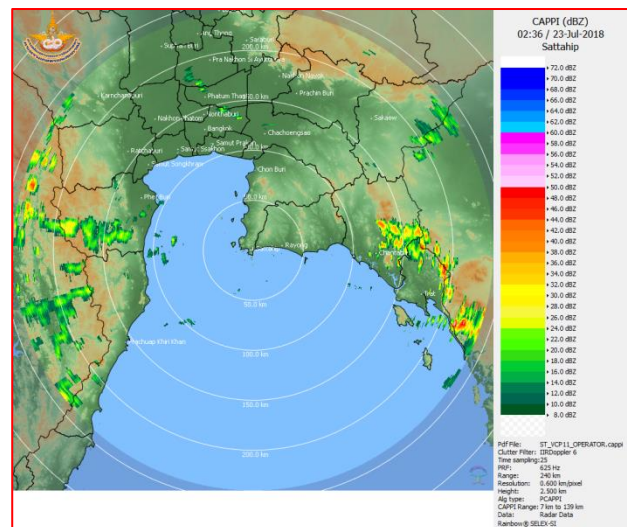
ข้อมูลสถานการณ์ฝนในพื้นที่ลุ่มน้ำบางปะกง-ปราจีนบุรี ณ วันที่ 23 กรกฎาคม 2561
(ข้อมูลจากกรมอุตุนิยมวิทยา เวลา 07.00 น.)

ลำดับ	พื้นที่	ปริมาณฝน (มม.)
1	อ.บางคล้า จ.ฉะเชิงเทรา	2.7
2	อ.บางน้ำเปรี้ยว จ.ฉะเชิงเทรา	16.0
3	อ.สนามชัยเขต จ.ฉะเชิงเทรา	4.2
4	อ.เมือง จ.ปราจีนบุรี	2.6
5	อ.ประจันตคาม จ.ปราจีนบุรี	3.0
6	อ.กบินทร์บุรี จ.ปราจีนบุรี	9.0
7	อ.วัฒนานคร จ.สระแก้ว	4.3
8	อ.คลองหาด จ.สระแก้ว	6.2
9	อ.วังสมบูรณ์ จ.สระแก้ว	15.2

หมายเหตุ “ฝน” คือ ฝนวัดปริมาณไม่ได้ (ต่ำกว่า 0.1 มิลลิเมตร), “*” คือ ไม่ได้รับข้อมูล



ภาพเรดาร์ตรวจอากาศ “สถานีสุวรรณภูมิ”
ณ วันที่ 23 กรกฎาคม 2561 เวลา 09.30 น.
(ที่มา : กรมอุตุนิยมวิทยา)



ภาพเรดาร์ตรวจอากาศ “สถานีสัตหีบ”
ณ วันที่ 23 กรกฎาคม 2561 เวลา 09.36 น.
(ที่มา : กรมอุตุนิยมวิทยา)

สถานการณ์น้ำฝน

<p>WRF-ROMS (ThaiGeo), 24-Hour Precipitation, Thailand Model (3x3 km) 22-Jul-2018 19:00 to 23-Jul-2018 19:00 (Bangkok Time)</p> <p>Created by HAI initial date 22-Jul-2018 19:00 (Bangkok Time)</p>	<p>WRF-ROMS (ThaiGeo), 24-Hour Precipitation, Thailand Model (3x3 km) 23-Jul-2018 19:00 to 24-Jul-2018 19:00 (Bangkok Time)</p> <p>Created by HAI initial date 22-Jul-2018 19:00 (Bangkok Time)</p>
<p>แผนที่การคาดการณ์น้ำฝนวันที่ 23 ก.ค. 61</p>	<p>แผนที่การคาดการณ์น้ำฝนวันที่ 24 ก.ค. 61</p>
<p>WRF-ROMS (ThaiGeo), 24-Hour Precipitation, Thailand Model (3x3 km) 24-Jul-2018 19:00 to 25-Jul-2018 19:00 (Bangkok Time)</p> <p>Created by HAI initial date 22-Jul-2018 19:00 (Bangkok Time)</p>	<p>WRF-ROMS (ThaiGeo), 24-Hour Precipitation, Southeast Asia Model (9x9 km) 25-Jul-2018 19:00 to 26-Jul-2018 19:00 (Bangkok Time)</p> <p>Created by HAI initial date 22-Jul-2018 19:00 (Bangkok Time)</p>
<p>แผนที่การคาดการณ์น้ำฝนวันที่ 25 ก.ค. 61</p>	<p>แผนที่การคาดการณ์น้ำฝนวันที่ 26 ก.ค. 61</p>
<p>WRF-ROMS (ThaiGeo), 24-Hour Precipitation, Southeast Asia Model (9x9 km) 26-Jul-2018 19:00 to 27-Jul-2018 19:00 (Bangkok Time)</p> <p>Created by HAI initial date 22-Jul-2018 19:00 (Bangkok Time)</p>	<p>WRF-ROMS (ThaiGeo), 24-Hour Precipitation, Southeast Asia Model (9x9 km) 27-Jul-2018 19:00 to 28-Jul-2018 19:00 (Bangkok Time)</p> <p>Created by HAI initial date 22-Jul-2018 19:00 (Bangkok Time)</p>
<p>แผนที่การคาดการณ์น้ำฝนวันที่ 27 ก.ค. 61</p>	<p>แผนที่การคาดการณ์น้ำฝนวันที่ 28 ก.ค. 61</p>
<p>ที่มา : www.thaiwater.net</p>	
<p>ผลการคาดการณ์ปริมาณฝนล่วงหน้า</p>	

3) ข้อมูลปริมาณน้ำในลำน้ำ

สถานการณ์น้ำท่า (19 -23 ก.ค. 2561 ที่มา: กรมชลประทาน เวลา 06.00 น.)

สถานี	อำเภอ	จังหวัด	ลุ่มน้ำ	ระดับน้ำ (ม.)	พฤษภาคม	ตุลาคม	เสาร์	อาทิตย์	จันทร์	แนว โน้ม (เพิ่ม/ ลด)
				ปริมาณน้ำ (ลบ.ม./วิ.)	19 ก.ค.	20 ก.ค.	21 ก.ค.	22 ก.ค.	23 ก.ค.	
Kgt.19A	พนัส นิคม	ชลบุรี	บางปะกง	4.8	2.21	2.21	2.05	1.67	2.00	เพิ่มขึ้น
				*	13.20	13.20	10.00	2.80	9.00	
Kgt.30	เทศบาล เมือง	ฉะเชิงเทรา	บางปะกง	1.70	0.07	0.17	0.04	-0.02	0.09	เพิ่มขึ้น
				น้ำหนุน	*	*	*	*	*	
Ny.1B	เมือง	นครนายก	บางปะกง	8.81	5.03	4.82	5.14	4.78	4.97	เพิ่มขึ้น
				206	39.90	33.60	43.20	32.40	38.10	
Ny.3	บ้านนา	นครนายก	บางปะกง	6.26	2.17	2.87	2.87	2.63	2.27	ลดลง
				67.20	6.70	15.00	15.00	11.40	7.60	
Ny.4	เมือง	ปราจีนบุรี	บางปะกง	3.34	1.36	1.33	2.10	1.48	1.55	เพิ่มขึ้น
				185	21.40	20.20	61.00	26.20	29.50	
Ny.7	เมือง	นครนายก	บางปะกง	5.38	5.76	5.64	5.81	5.53	5.57	เพิ่มขึ้น
				*	*	*	*	*	*	
Kgt.1	เมือง	ปราจีนบุรี	ปราจีนบุรี	4.13	1.59	1.85	2.02	2.21	2.16	ลดลง
				774.00	296.40	341.00	371.60	389.60	396.8	
Kgt.3	กบินทร์ บุรี	ปราจีนบุรี	ปราจีนบุรี	10.20	5.58	6.29	6.74	6.88	6.69	ลดลง
				648.00	254.00	307.25	342.70	353.9	338.70	
Kgt.6	ศรีมหา โพธิ	ปราจีนบุรี	ปราจีนบุรี	7.10	3.16	3.72	4.09	4.35	4.31	ลดลง
				-	*	*	*	*	*	
Kgt.9	เขา ฉกรรจ์	สระแก้ว	ปราจีนบุรี	10.00	4.94	4.54	4.26	4.07	4.06	ลดลง
				444.00	112.40	76.60	36.30	21.80	21.10	
Kgt.10	เมือง	สระแก้ว	ปราจีนบุรี	11.00	7.84	6.91	6.24	6.04	5.95	ลดลง
				300.00	135.30	96.85	46.60	30.80	24.50	
Kgt.13A	กบินทร์ บุรี	ปราจีนบุรี	ปราจีนบุรี	16.17	12.64	13.53	13.48	12.85	12.09	ลดลง
				417.20	219.50	265.15	262.40	230.00	192.00	
Kgt.14	นาดี	ปราจีนบุรี	ปราจีนบุรี	7.06	1.11	1.28	1.30	1.70	1.51	ลดลง
				313.00	0.51	1.00	1.10	4.00	2.37	

หมายเหตุ* ไม่ได้รับข้อมูล

ปริมาณน้ำในลำน้ำในพื้นที่ลุ่มน้ำบางปะกง-ปราจีนบุรี วันที่ 23 กรกฎาคม 2561



สถานีเชิงสะพานฉะเชิงเทรา ต.หน้าเมือง อ.เมือง จ.ฉะเชิงเทรา
(ลุ่มน้ำบางปะกง – แม่น้ำบางปะกง)

4) สรุป

- สถานการณ์น้ำในลุ่มน้ำบางปะกง อยู่ในภาวะปกติ (ระดับน้ำต่ำกว่าระดับตลิ่งต่ำสุด) และระดับน้ำในลำน้ำส่วนใหญ่มีแนวโน้มเพิ่มขึ้น
- สถานการณ์น้ำในลุ่มน้ำปราจีนบุรี อยู่ในภาวะปกติ (ระดับน้ำต่ำกว่าระดับตลิ่งต่ำสุด) และระดับน้ำในลำน้ำส่วนใหญ่มีแนวโน้มลดลง