

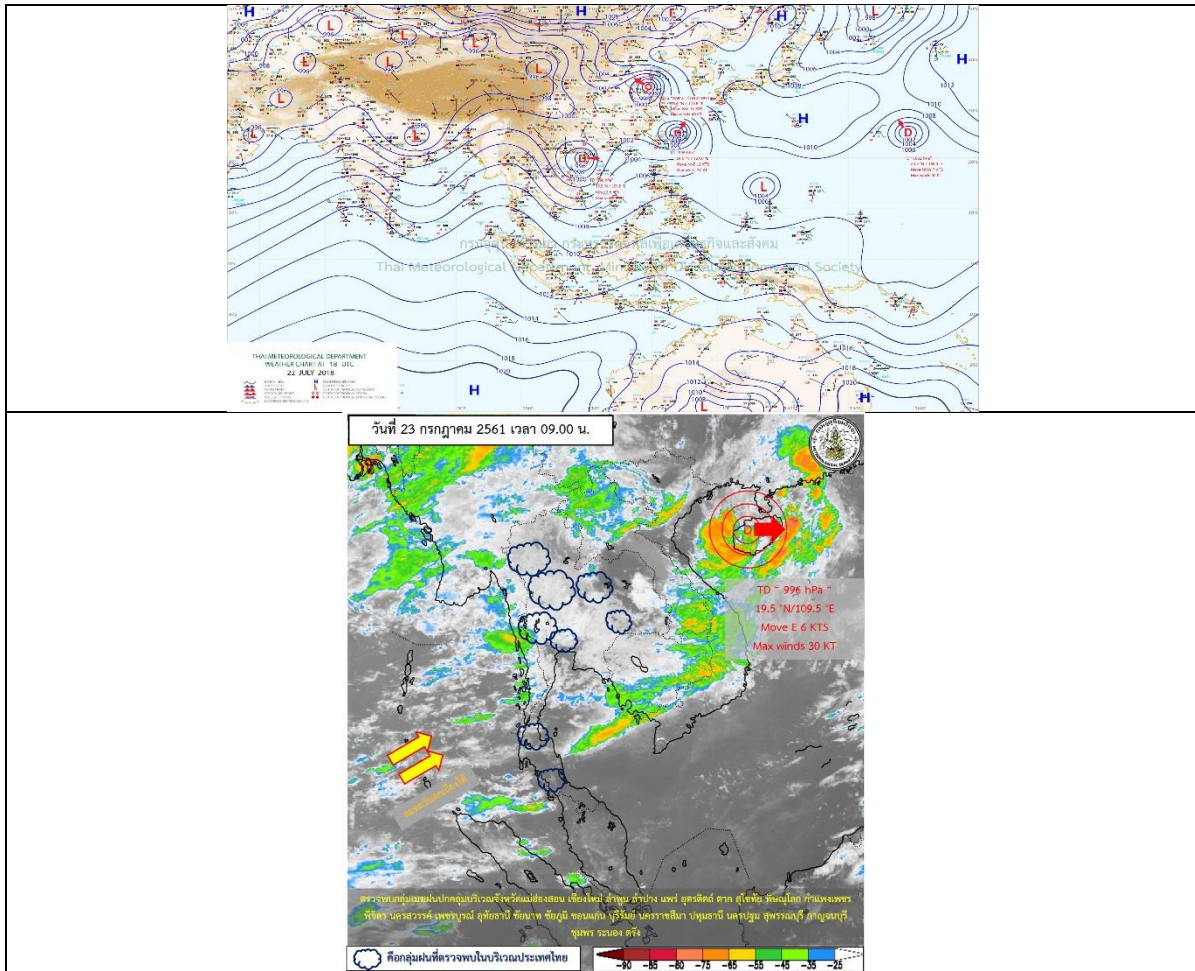
รายงานสถานการณ์น้ำและคาดการณ์น้ำในพื้นที่ ลุ่มน้ำโขง-ซี-มูล วันที่ 23 กรกฎาคม 2561

1. พยากรณ์อากาศ

ตารางที่ 1 พยากรณ์อากาศ วันที่ 23 กรกฎาคม 2561

ภาคตะวันออกเฉียงเหนือ	มีเมฆมาก กับมีฝนฟ้าคะนอง ร้อยละ 70 ของพื้นที่ และมีฝนตกหนักบางแห่ง
	บริเวณจังหวัดอุดรธานี หนองคาย บึงกาฬ สกลนคร และนครพนม
	อุณหภูมิต่ำสุด 24-26 องศาเซลเซียส
	อุณหภูมิสูงสุด 28-30 องศาเซลเซียส ลมตะวันตกเฉียงใต้ ความเร็ว 15-30 กม./ชม.

ที่มา : https://www.tmd.go.th/daily_forecast.php



รูปที่ 1 พยากรณ์อากาศ วันที่ 23 ก.ค. 2561



2. สรุประดับน้ำรายวัน

ตารางที่ 2 สรุปสถานการณ์ของพื้นที่ลุ่มน้ำโขง ชี มูล ประจำวันที่ 25-ก.ค.-61
หน่วยวัด: หน่วยมีปริมาณมาจากสถานีวัดและระดับน้ำวัดค่าตามเครื่องวัด 3 วัน

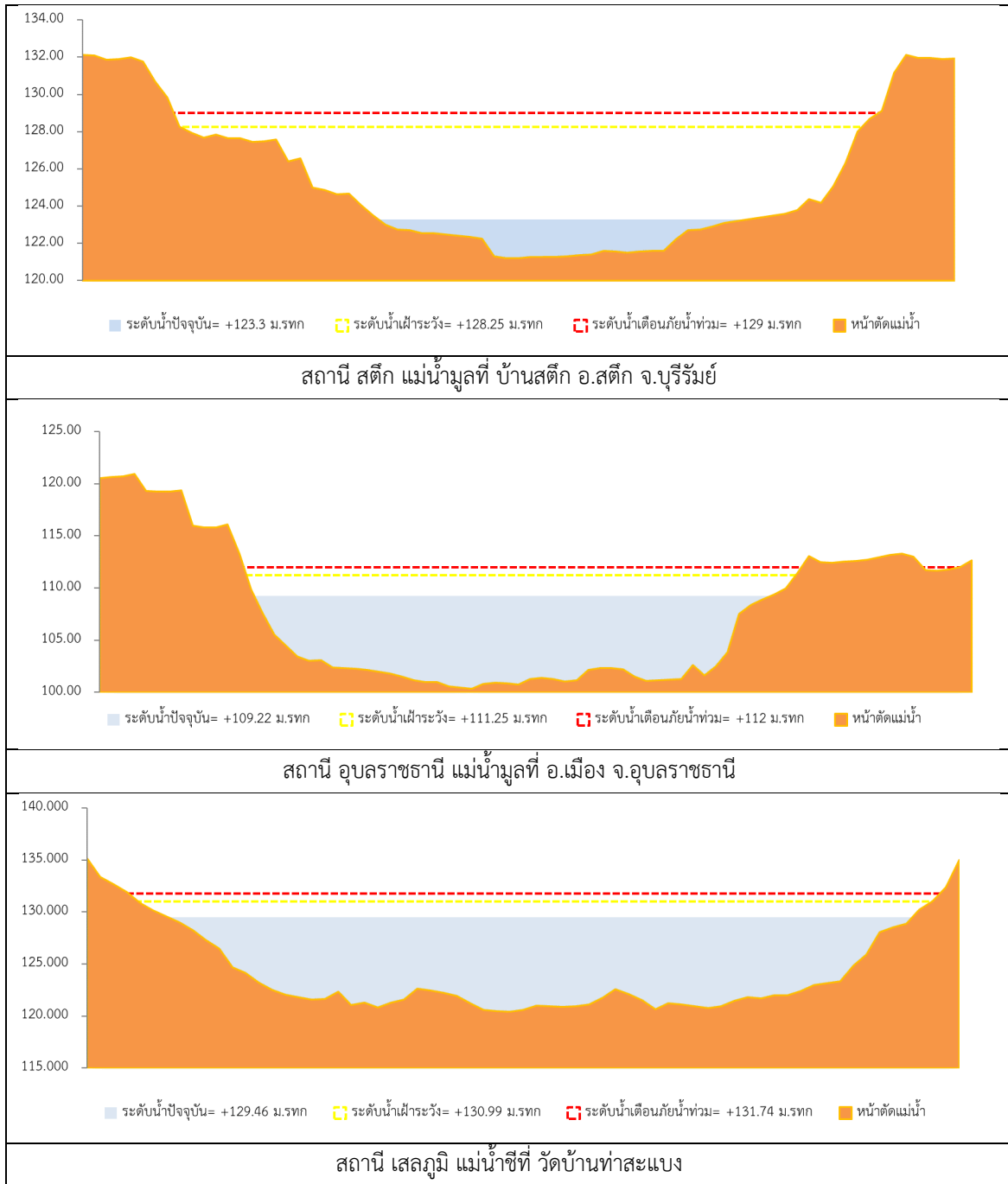
ลำดับที่	คำนำ	วันที่	ระดับน้ำ (ม.ทก.)	ระดับน้ำตรวจวัด (ม.ทก.)		20-ก.ค.-61	21-ก.ค.-61	22-ก.ค.-61	ระดับน้ำคาดการณ์ (ม.ทก.)			แนวโน้ม	
				ค่า HI	ค่า HH				25-ก.ค.-61	24-ก.ค.-61	25-ก.ค.-61		26-ก.ค.-61
1	น้ำที่	ข้ามเขตรัด อ.เมือง จ.มหาสารคาม ไปสถานี E.66A	137.65	138.40	17-ก.ค.-61	134.07	134.90	135.46	135.43	135.47	135.75	136.36	เพิ่มขึ้น
2	น้ำที่	กบองแกบน้อย ไปสถานี E.20A	121.25	122.00	17-ก.ค.-61	120.17	120.35	120.50	120.64	120.65	120.66	120.67	เพิ่มขึ้น
3	น้ำที่	วัดบ้านประมง ไปสถานี E.18	130.99	131.74	17-ก.ค.-61	128.92	129.16	129.44	129.46	129.48	129.52	129.29	เพิ่มขึ้นจากปกติ
4	น้ำที่	อ.โคกสูง ไปสถานี E.91	148.95	149.70	17-ก.ค.-61	144.75	145.17	144.75	144.14	142.87	142.25	143.10	ลดลงจากเพิ่มขึ้น
5	น้ำที่	ข้ามสถานี อ.สีดา จ.บุรีรัมย์ ไปสถานี M.6A	128.25	129.00	17-ก.ค.-61	123.45	123.38	123.33	123.30	123.77	123.03	122.77	เพิ่มขึ้นจากปกติ
6	น้ำที่	อ.เมือง จ.อุบลราชธานี ไปสถานี M.7	111.25	112.00	17-ก.ค.-61	109.12	109.22	109.25	109.22	109.72	110.30	110.96	เพิ่มขึ้น

พชช.ท.-H- ระดับน้ำอยู่ตามพื้นที่ระบุ

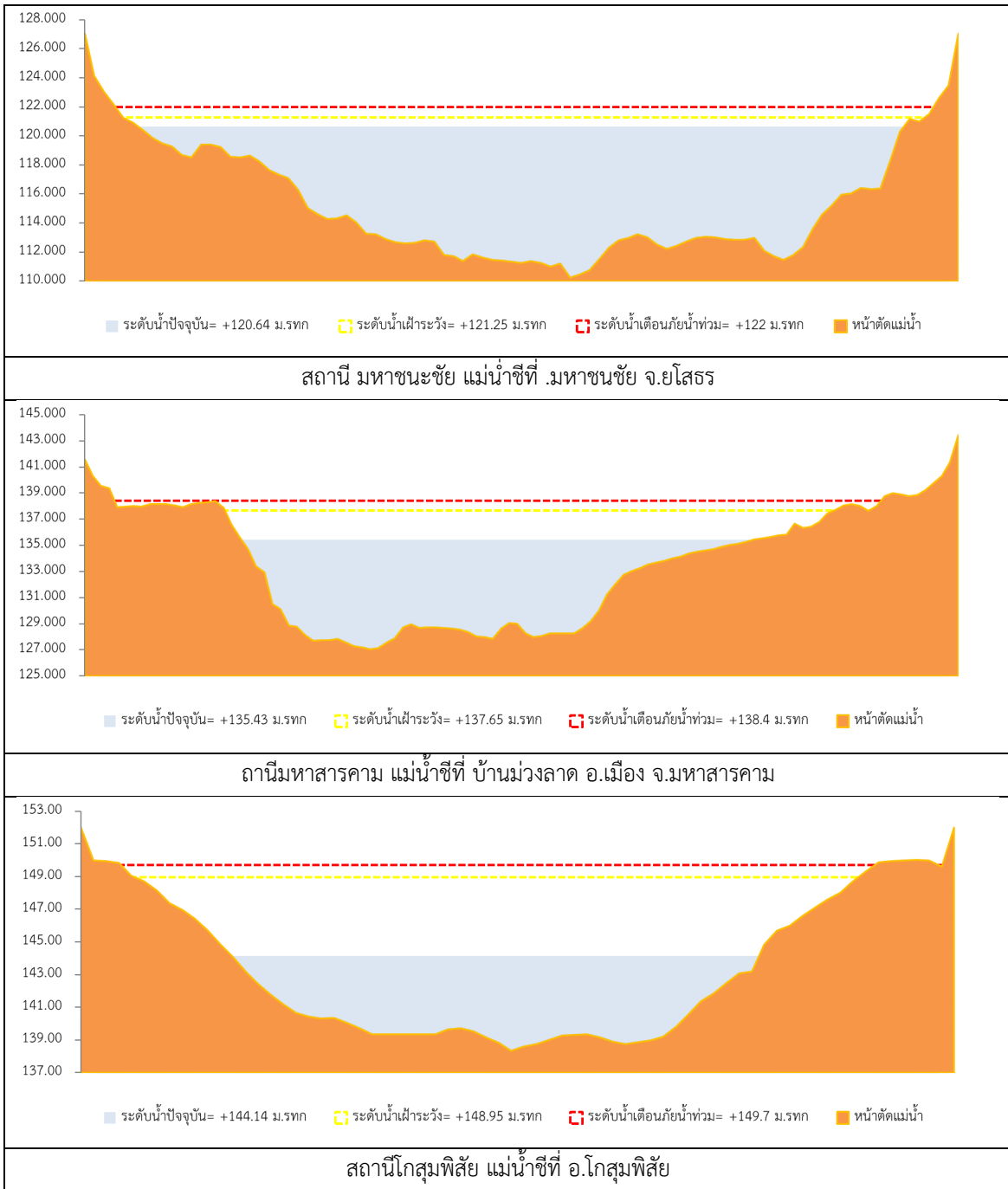
-HH ระดับน้ำอยู่ในเขตวิกฤต



2.1 ระดับน้ำในลำน้ำ



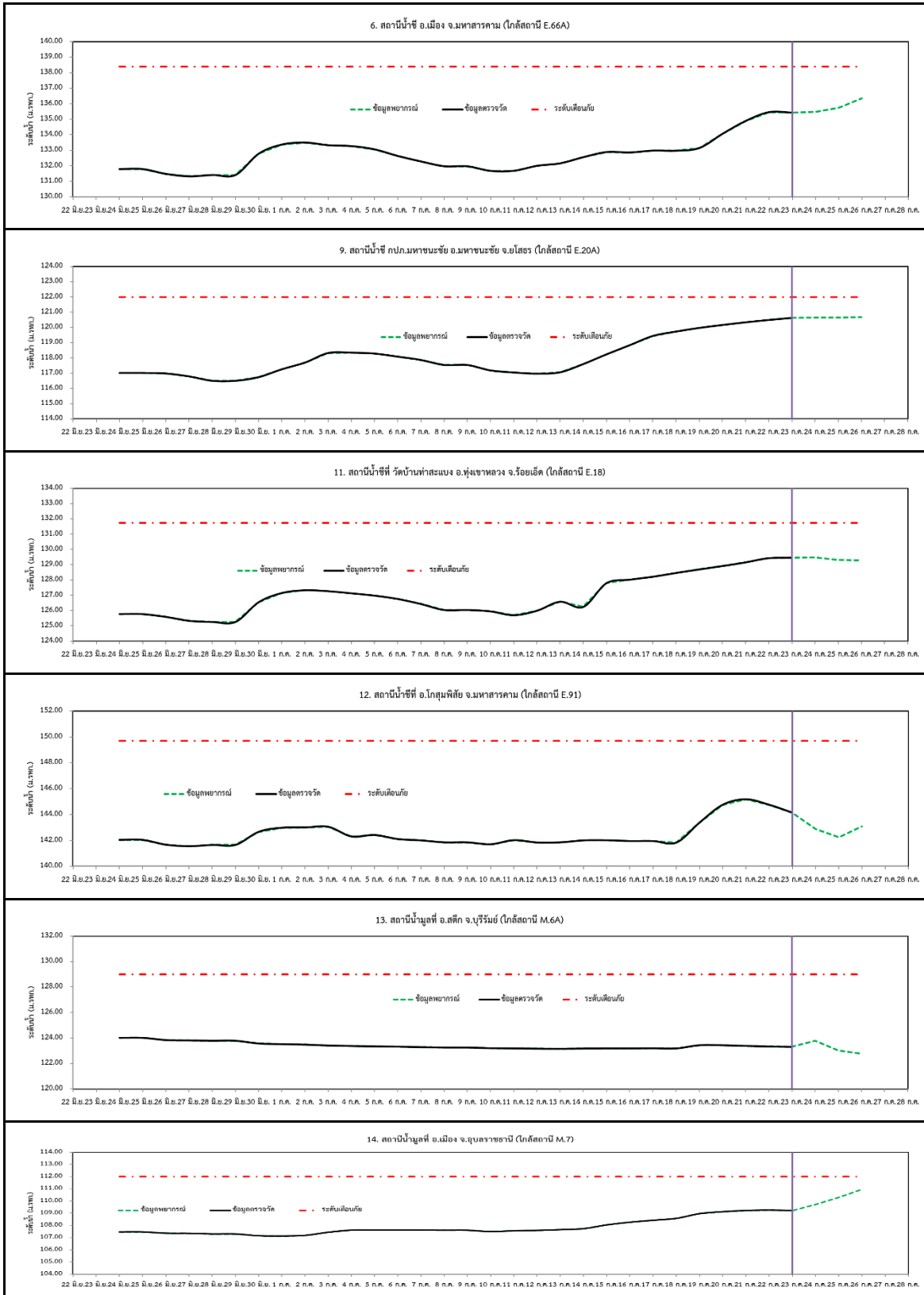
รูปที่ 2 กราฟระดับน้ำในลำน้ำ



รูปที่ 2 กราฟระดับน้ำในลำน้ำ (ต่อ)



3. ผลการวิเคราะห์สถานการณ์น้ำ



รูปที่ 3 กราฟระดับน้ำย้อนหลัง 30 วัน และค่าพยากรณ์



4. สรุปสถานการณ์ ระดับน้ำอยู่ในเกณฑ์ปกติ