

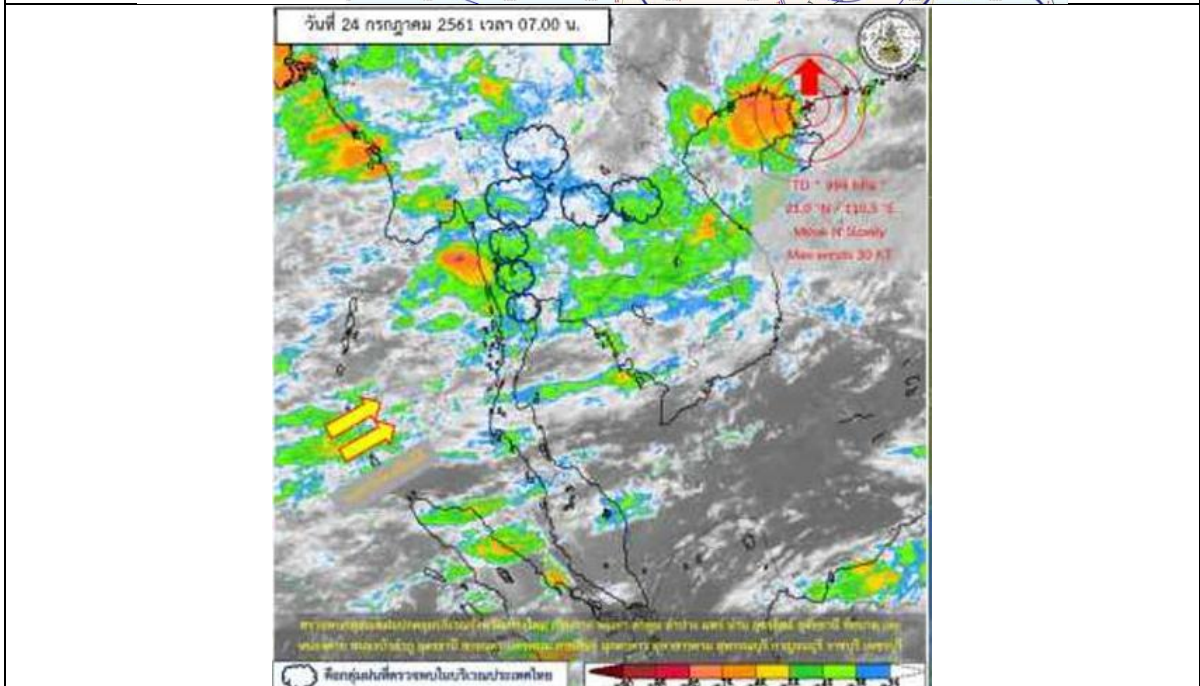
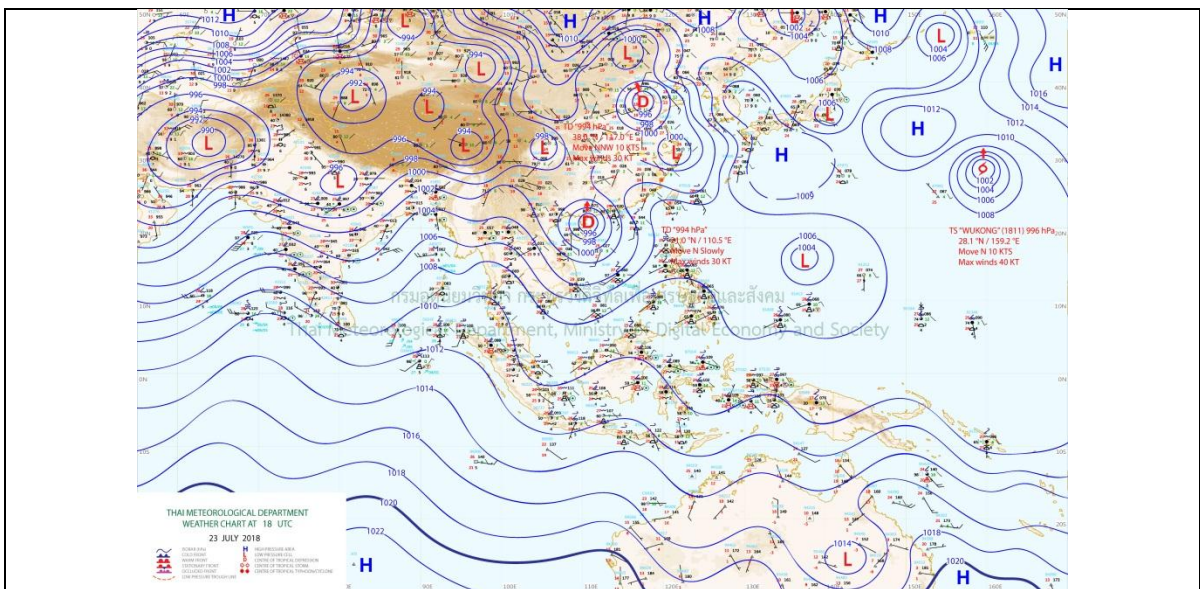
รายงานสถานการณ์น้ำและคาดการณ์น้ำในพื้นที่ ลุ่มน้ำโขง-ซี-มูล วันที่ 24 กรกฎาคม 2561

1. พยากรณ์อากาศ

ตารางที่ 1 พยากรณ์อากาศ วันที่ 24 กรกฎาคม 2561

ภาคตะวันออกเฉียงเหนือ	มีฝนฟ้าคะนองร้อยละ 60-70 ของพื้นที่ และมีฝนตกหนักบางแห่ง ตลอดช่วง ลมตะวันออกเฉียงใต้ ความเร็ว 15-30 กม./ชม. อุณหภูมิต่ำสุด 20-23 องศาเซลเซียส อุณหภูมิสูงสุด 26-31 องศาเซลเซียส
-----------------------	---

ที่มา : https://www.tmd.go.th/daily_forecast.php



รูปที่ 1 พยากรณ์อากาศ วันที่ 24 ก.ค. 2561



2. สรุประดับน้ำรายวัน

ตารางที่ 2 สรุปสถานการณ์น้ำของพื้นที่ลุ่มน้ำโขง ชี มูล ประจำวันที่ 24-ก.ค.-61

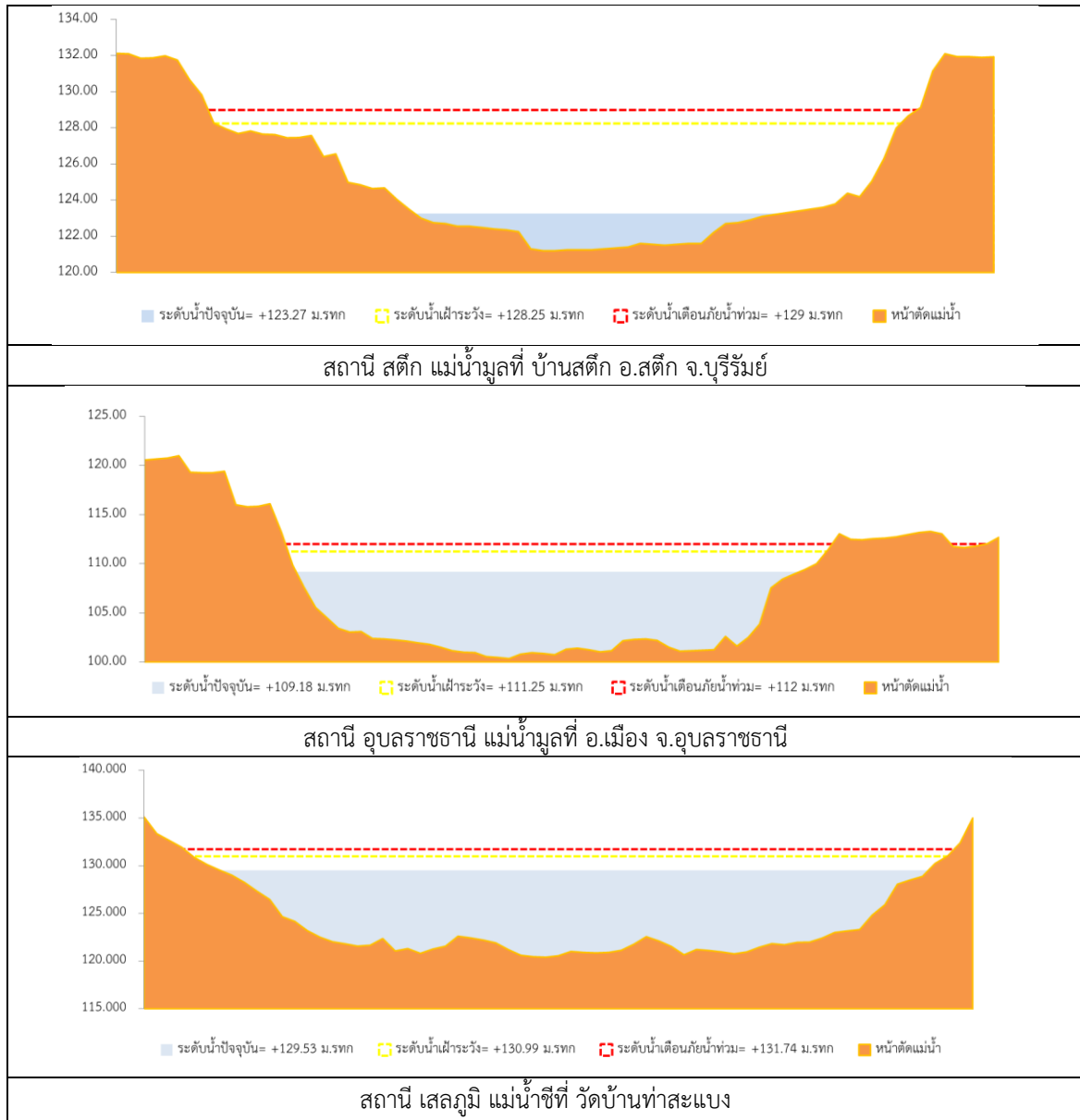
หมายเหตุ: แนวโน้มพิจารณาจากระดับน้ำวันนี้และระดับน้ำคาดการณ์ล่วงหน้า 3 วัน

ลำดับที่	ลำน้ำ	ที่ตั้ง	ระดับน้ำเดือนกย (ม.รทก.)		ระดับน้ำทรวัด (ม.รทก.)								ระดับน้ำคาดการณ์ (ม.รทก.)			แนวโน้ม
			ค่า HI	ค่า HIHI	18-ก.ค.-61	19-ก.ค.-61	20-ก.ค.-61	21-ก.ค.-61	22-ก.ค.-61	23-ก.ค.-61	24-ก.ค.-61	25-ก.ค.-61	26-ก.ค.-61	27-ก.ค.-61		
1	น้ำชี	บ้านม่วงลาด อ.เมือง จ.มหาสารคาม โกลีตธานี E.66A	137.65	138.40	132.97	133.15	134.07	134.90	135.46	135.43	135.06	134.69	134.32	133.95	ลดลง	
2	น้ำชี	กบ.มท.ห้วยชัย โกลีตธานี E.20A	121.25	122.00	119.74	119.98	120.17	120.35	120.50	120.64	120.82	121.00	121.18	121.36	เพิ่มขึ้น	
3	น้ำชี	วัดบ้านท่าสะแบง โกลีตธานี E.18	130.99	131.74	128.47	128.70	128.92	129.16	129.44	129.46	129.53	129.60	129.67	129.74	เพิ่มขึ้น	
4	น้ำชี	อ.โกสุมพิสัย โกลีตธานี E.91	148.95	149.70	141.83	143.37	144.75	145.17	144.75	144.14	143.78	143.42	143.06	142.70	ลดลง	
5	น้ำมูล	บ้านตึก อ.สตึก จ.บุรีรัมย์ โกลี	128.25	129.00	123.18	123.43	123.43	123.38	123.33	123.30	123.27	123.24	123.21	123.18	ลดลง	
6	น้ำมูล	อ.เมือง จ.อุบลราชธานี โกลีตธานี	111.25	112.00	108.57	108.96	109.12	109.22	109.25	109.22	109.18	109.14	109.10	109.06	ลดลง	

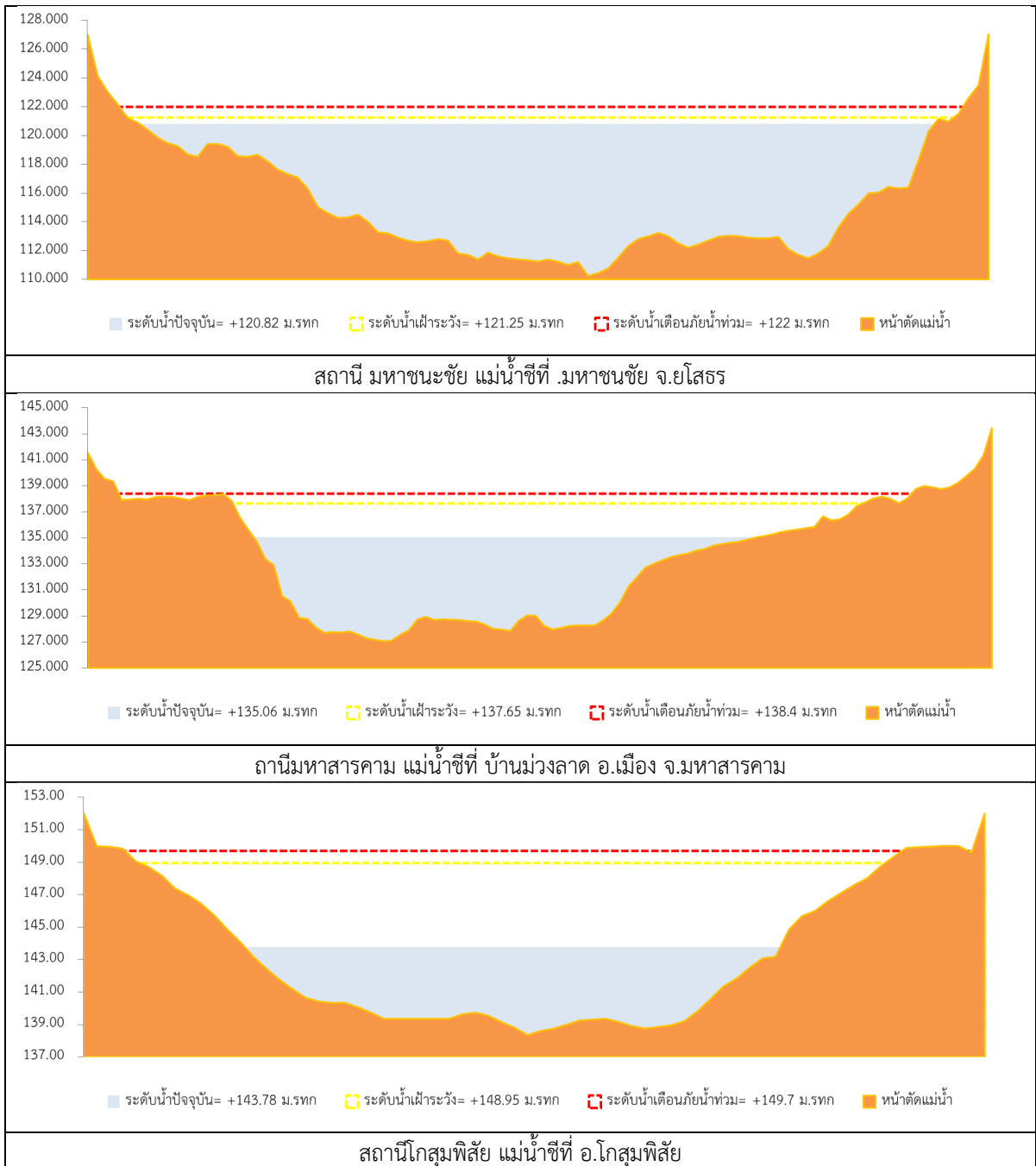
หมายเหตุ: HI ระดับน้ำสูงอยู่ในเกณฑ์เฝ้าระวัง

- HIHI ระดับน้ำสูงอยู่ในเกณฑ์วิกฤติ

2.1 ระดับน้ำในลำน้ำ



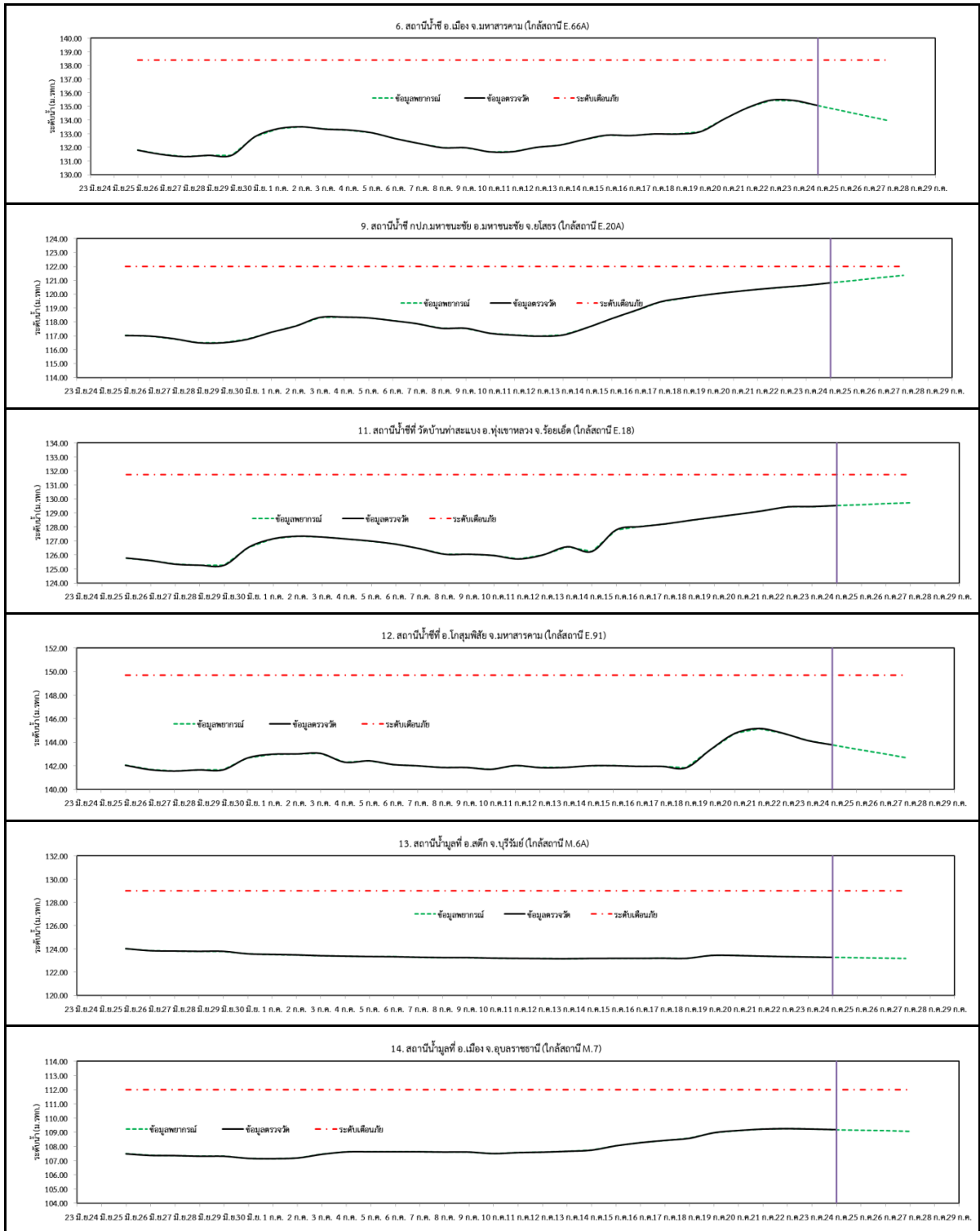
รูปที่ 2 กราฟระดับน้ำในลำน้ำ



รูปที่ 2 กราฟระดับน้ำในลำน้ำ (ต่อ)



3. ผลการวิเคราะห์สถานการณ์น้ำ



รูปที่ 3 กราฟระดับน้ำย้อนหลัง 30 วัน และค่าพยากรณ์



4. สรุปสถานการณ์ ระดับน้ำอยู่ในเกณฑ์ปกติ