

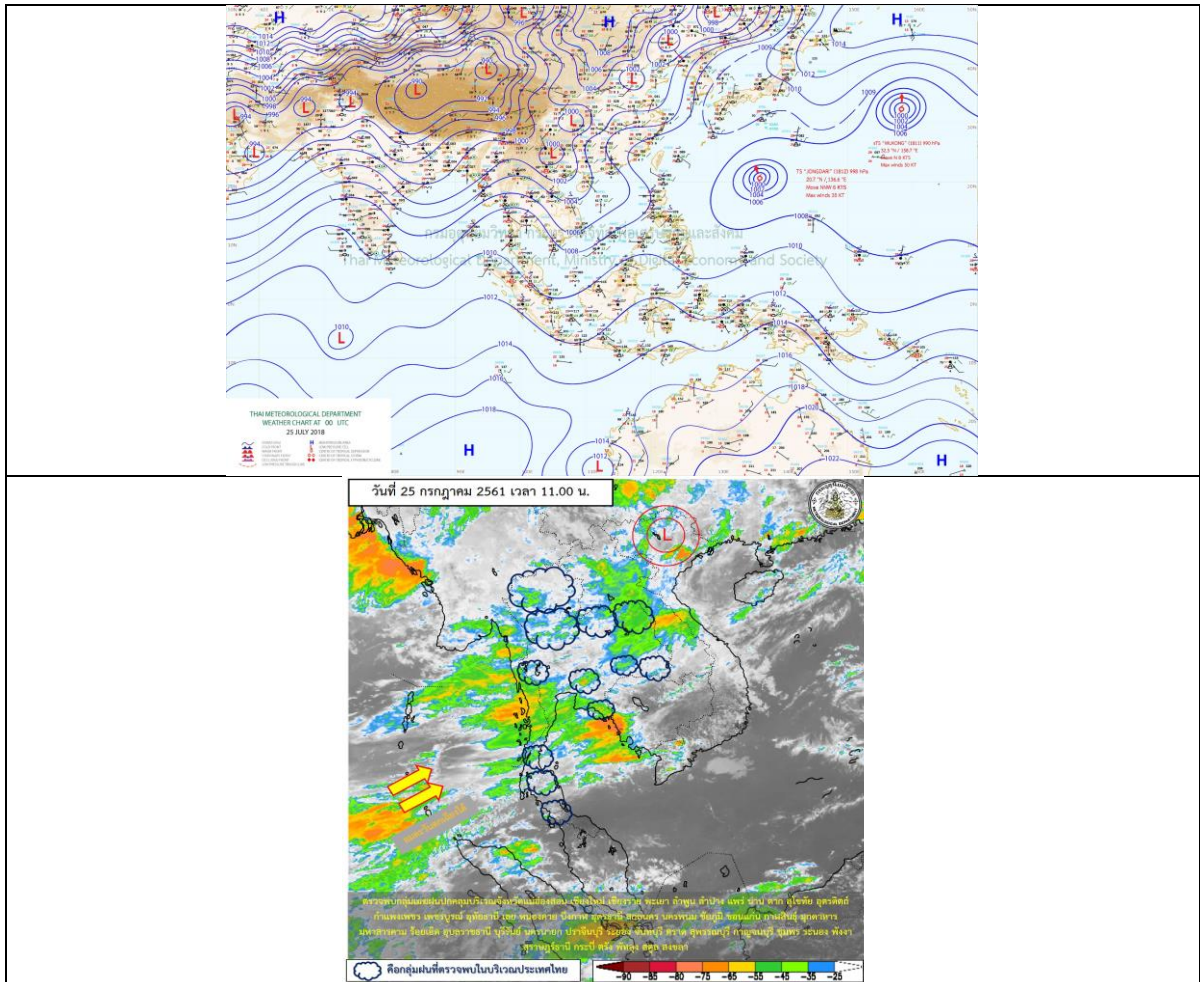
รายงานสถานการณ์น้ำและคาดการณ์น้ำในพื้นที่ ลุ่มน้ำโขง-ซี-มูล วันที่ 25 กรกฎาคม 2561

1. พยากรณ์อากาศ

ตารางที่ 1 พยากรณ์อากาศ วันที่ 25 กรกฎาคม 2561

ภาคตะวันออกเฉียงเหนือ	มีเมฆมาก กับมีฝนฟ้าคะนอง ร้อยละ 60 ของพื้นที่ และมีฝนตกหนักบางแห่ง บริเวณจังหวัดหนองคาย
	บึงกาฬ สกลนคร และนครพนม อุณหภูมิต่ำสุด 23-26 องศาเซลเซียส
	อุณหภูมิสูงสุด 31-34 องศาเซลเซียส ลมตะวันตกเฉียงใต้ ความเร็ว 15-30 กม./ชม.

ที่มา : https://www.tmd.go.th/daily_forecast.php



รูปที่ 1 พยากรณ์อากาศ วันที่ 25 ก.ค. 2561



2. สรุประดับน้ำรายวัน

สรุปลสถานการณ์น้ำของพื้นที่ลุ่มน้ำโขง ชี มูล ประจำวันที่ 25-10-61

หน่วย: เมตร (จากระดับน้ำทะเลปานกลาง)

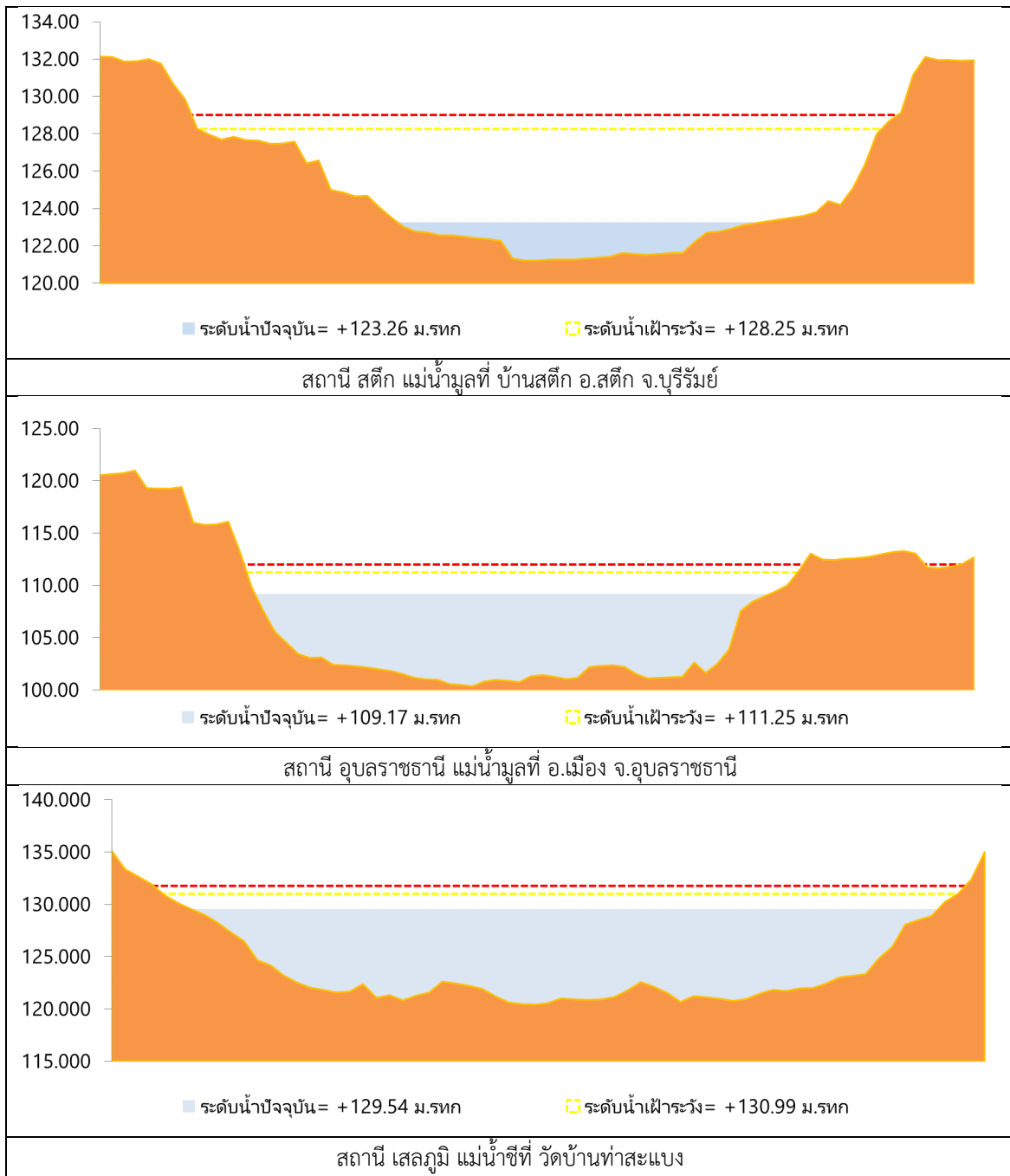
ลำดับที่	สถานี	ชนิด	ระดับน้ำ (เมตร)		ระดับน้ำพยากรณ์ (เมตร)	24-10-61	25-10-61	26-10-61	27-10-61	28-10-61	แนวโน้ม
			ค่า H	ค่า HH							
1	น้ำชี	บ้านฝางต. อ.เมือง จ.มหาสารคาม (สถานี E.66A)	137.65	138.40	134.07	134.90	135.46	135.43	135.05	135.08	ลดลงจากเดิมเพิ่มขึ้น
2	น้ำชี	กบ.มหาพนมช. (สถานี E.21A)	121.25	122.00	120.17	120.35	120.50	120.64	120.83	120.86	เพิ่มขึ้น
3	น้ำชี	วัดบึงท่าเสมิง (สถานี E.18)	131.99	131.74	128.92	129.16	129.44	129.46	129.54	129.58	เพิ่มขึ้นจากเดิมลดลง
4	น้ำชี	อ.โพนทอง (สถานี E.91)	146.95	149.70	144.75	145.17	144.75	144.14	143.77	142.97	ลดลงจากเดิมเพิ่มขึ้น
5	น้ำมูล	บ้านฝางต. อ.สตึก จ.บุรีรัมย์ (สถานี M.6A)	128.25	129.00	123.43	123.38	123.33	123.30	123.26	122.78	เพิ่มขึ้นจากเดิมลดลง
6	น้ำมูล	อ.เมือง จ.อุบลราชธานี (สถานี M.7)	111.25	112.00	109.12	109.22	109.25	109.22	109.17	111.28	เพิ่มขึ้น

พจนานุกรม: H-ระดับน้ำจุดสังเกตที่ระวาง

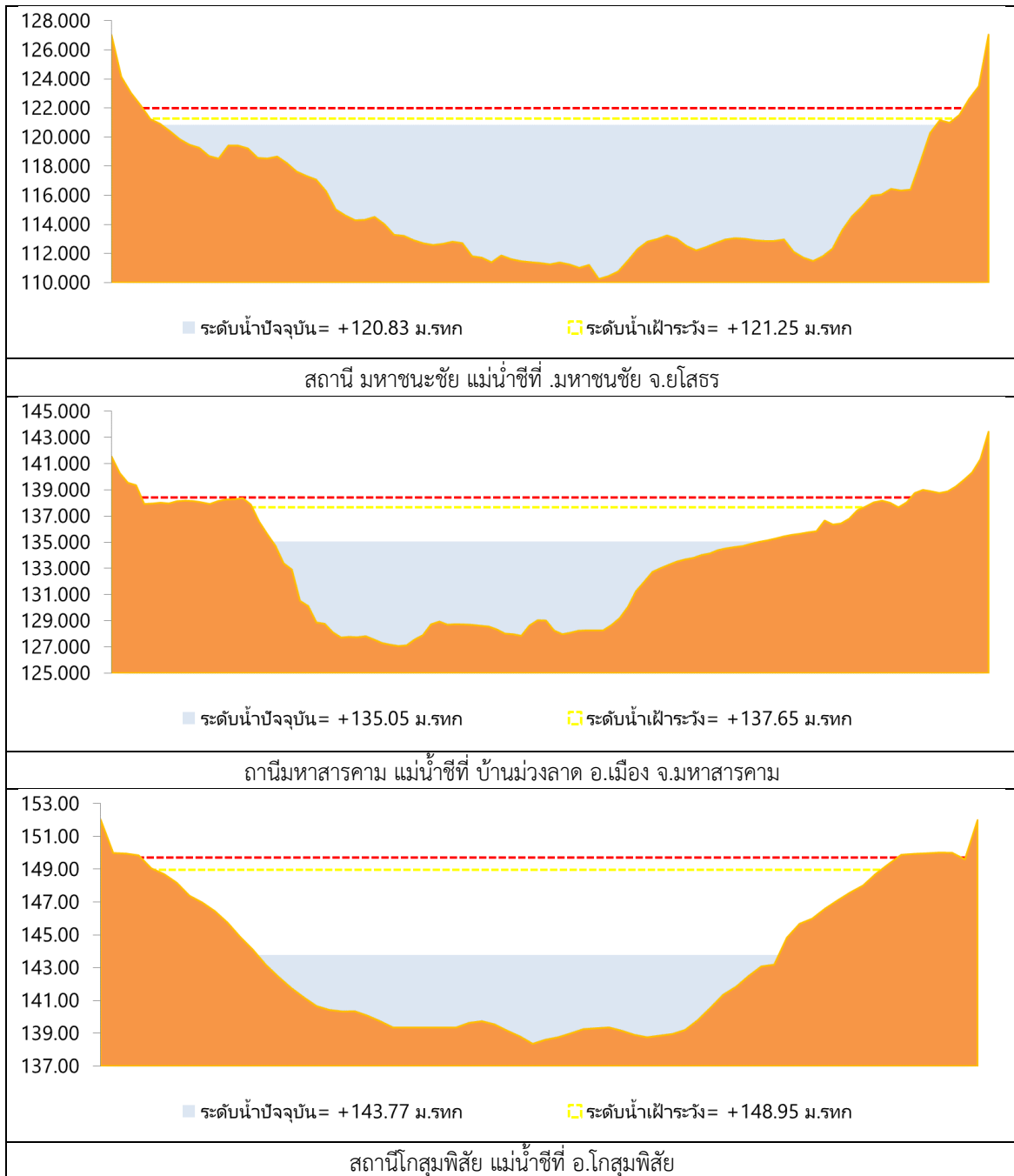
-HH-ระดับน้ำจุดสังเกตที่จุด



2.1 ระดับน้ำในลำน้ำ



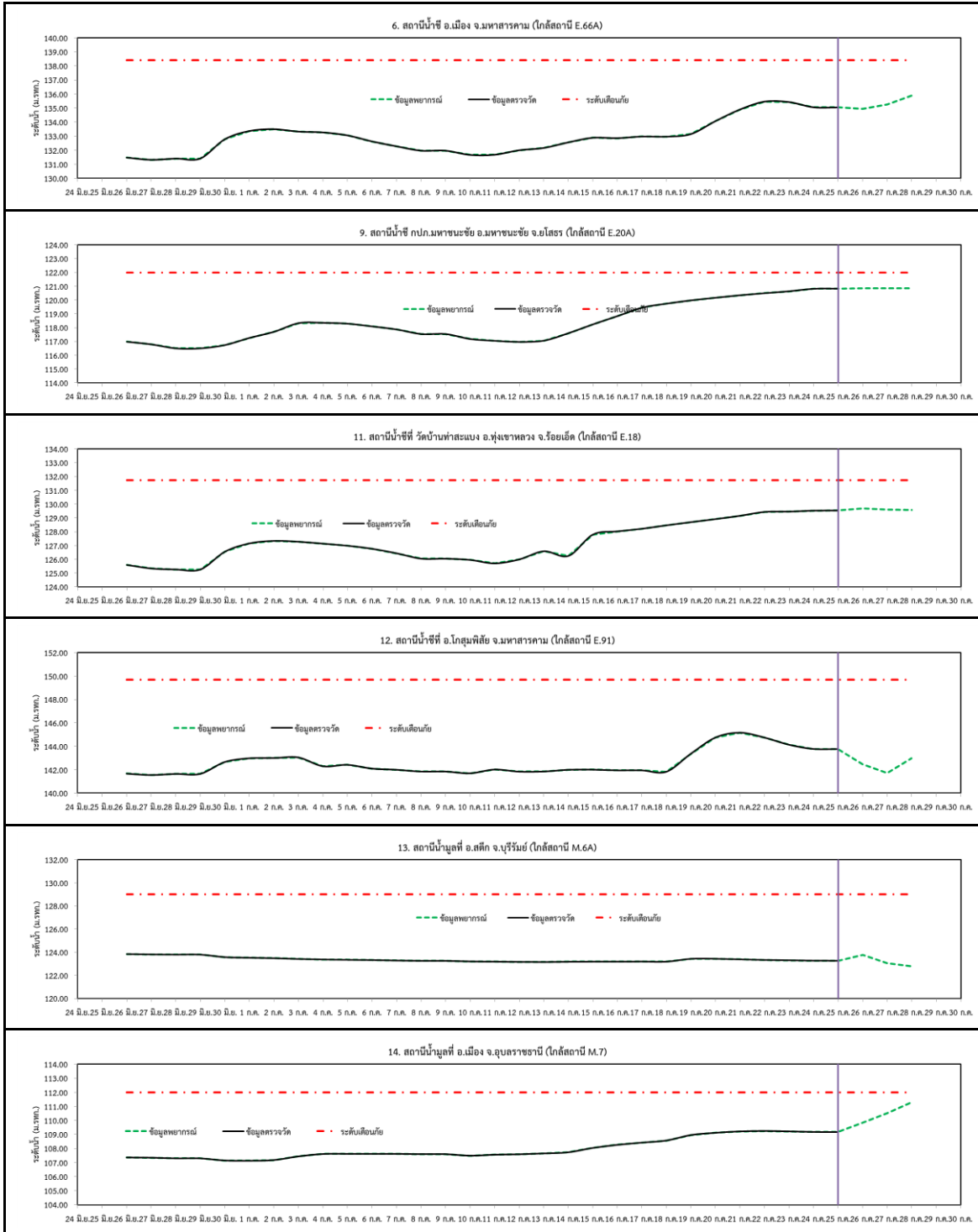
รูปที่ 2 กราฟระดับน้ำในลำน้ำ



รูปที่ 2 กราฟระดับน้ำในลำน้ำ (ต่อ)



3. ผลการวิเคราะห์สถานการณ์น้ำ



รูปที่ 3 กราฟระดับน้ำย้อนหลัง 30 วัน และค่าพยากรณ์



4. สรุปสถานการณ์ ระดับน้ำอยู่ในเกณฑ์ปกติ