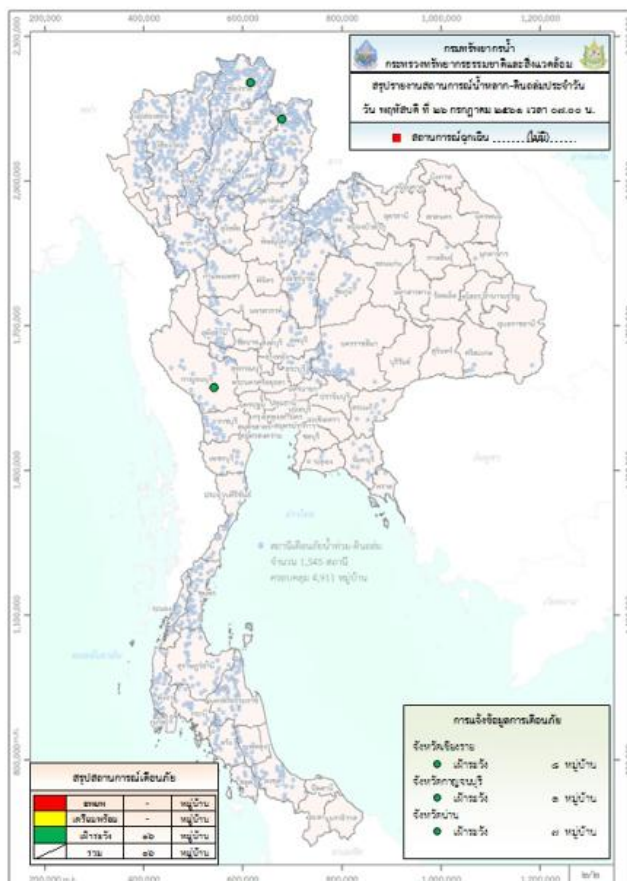


รายงานสถานการณ์พื้นที่เสี่ยงอุทกภัยน้ำหลากในเขตพื้นที่ลัดเชิงเขา วันที่ 26 กรกฎาคม 2561 เวลา 07:00 น.

1) Early Warning System (26 ก.ค. 2561 เวลา 7.00 น)

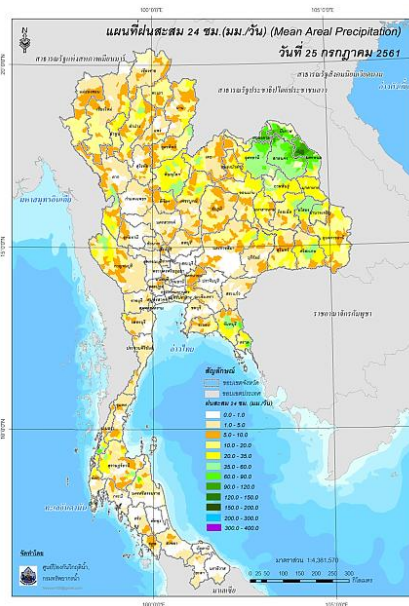
สถานี Early Warning System ที่มีฝนตกทั้งหมด 908 สถานี ครอบคลุม 1,961 หมู่บ้าน มีการแจ้งเตือนเฝ้าระวัง 16 หมู่บ้าน ประกอบด้วย จังหวัดเชียงราย 8 หมู่บ้าน กาญจนบุรี 1 หมู่บ้าน และน่าน 7 หมู่บ้าน



ที่มา : สำนักวิจัย พัฒนาและอุทกวิทยา

2) ปริมาณฝน

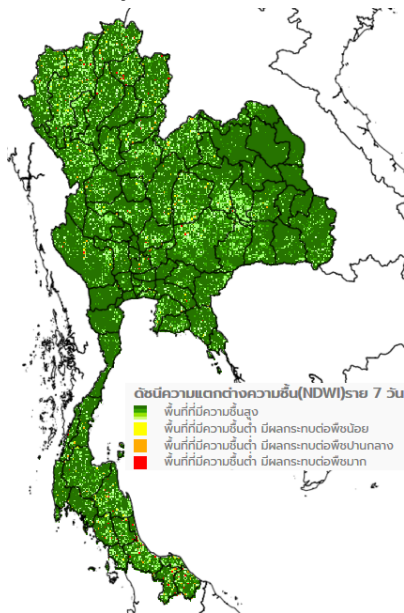
ผลการเปรียบเทียบปริมาณฝนสะสม 24 ชั่วโมง ของวันที่ 25 ถึง 26 กรกฎาคม 2561 (เวลา 07:00 น.) (มม./วัน) จากระบบของ Mekong River Commission Flash Flood Guidance System (MRCFFGS) แสดงให้เห็นว่ามีปริมาณฝนตกทั่วทั้งประเทศไทย โดยบริเวณภาคเหนือ ภาคกลาง ภาคตะวันออกเฉียงเหนือ ภาคตะวันออก และภาคใต้ มีปริมาณฝนสะสมประมาณ 20 - 60 มม./วัน ส่วนบริเวณจังหวัดหนองคาย บึงกาฬ และนครพนม มีปริมาณฝนสะสม 90 - 120 มม./วัน



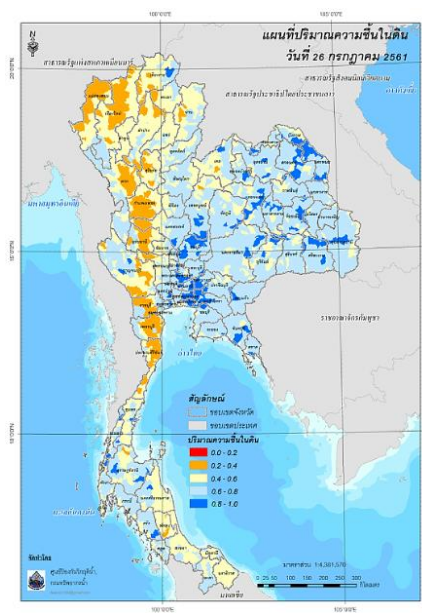
ปริมาณฝนสะสม 24 ชั่วโมง (MRCFFGS)

3) ปริมาณความชื้นในดิน

ปริมาณความชื้นในดินจากแผนที่ดาวเทียมของ Gistda (ดัชนีความแตกต่าง (NDWI) ราย 7 วัน) และค่าความชื้นในดินที่ได้จากระบบ MRCFFGS พบว่าพื้นที่ภาคตะวันออกเฉียงเหนือ ภาคกลาง ภาคตะวันออก และภาคใต้ มีค่าความชื้นอยู่ในเกณฑ์ประมาณร้อยละ 60 - 80 สภาวะดังกล่าวหมายถึงดินในพื้นที่ภาคตะวันออกเฉียงเหนือ ภาคกลาง ภาคตะวันออก และภาคใต้ ยังสามารถรองรับปริมาณน้ำฝนได้อีกประมาณ 20% ก่อนที่จะเข้าสู่สภาพอิ่มตัว

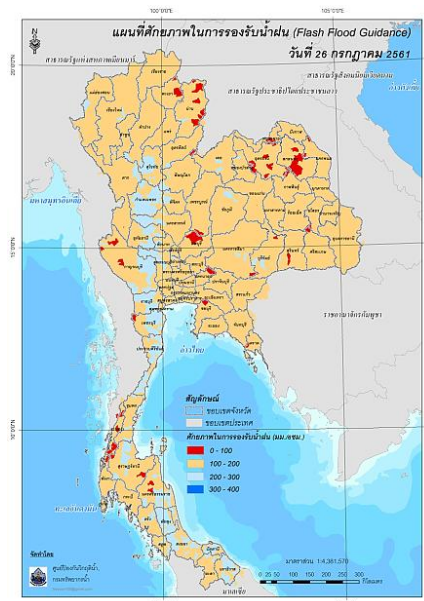


แผนที่ดาวเทียมของ Gistda
(20 - 26 ก.ค. 61)



ปริมาณความชื้นในดิน (MRCFFGS)

4) ศักยภาพในการรองรับน้ำฝน FFG (Flash Flood Guidance)



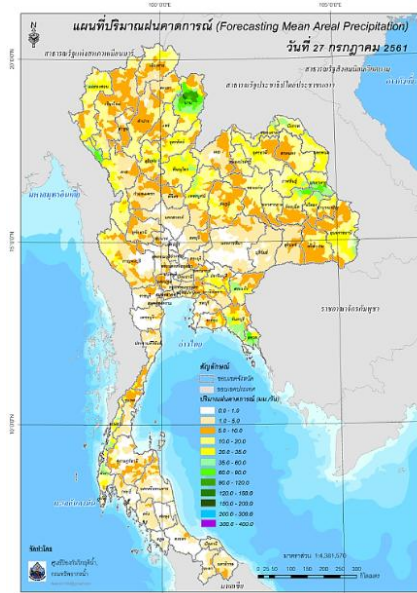
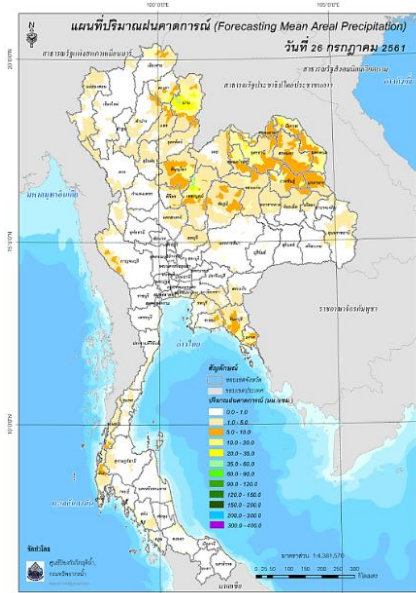
FFG หมายถึง ค่าความสามารถในการรองรับปริมาณฝนของพื้นที่นั้นๆ ก่อนที่จะเกิดสภาวะน้ำล้นตลิ่งที่จุดออกของปลายพื้นที่ โดยค่า FFG 06-hr หมายถึง ปริมาณฝนที่จะส่งผลให้เกิดสภาวะน้ำล้นตลิ่งที่ปลายลุ่มน้ำในอีก 6 ชั่วโมงข้างหน้า (มม./6ชม.)

โดยศักยภาพในการรองรับน้ำฝนของพื้นที่จังหวัดพะเยา น่าน อุตรดิตถ์ หนองคาย สกลนคร นครพนม ศรีสะเกษ สุรินทร์ นครราชสีมา ลพบุรี นครนายก กาญจนบุรี เพชรบุรี ชลบุรี ตราด ระนอง สุราษฎร์ธานี และ นครศรีธรรมราช สามารถรองรับปริมาณฝนได้น้อยกว่า 100 มม./6ชม.

5) ปริมาณฝนคาดการณ์ล่วงหน้า

- ปริมาณฝนคาดการณ์ในวันที่ 26 กรกฎาคม 2561 เวลา 13.00 น. บริเวณภาคเหนือ ภาคตะวันออกเฉียงเหนือ และภาคตะวันออก จะมีปริมาณฝนประมาณ 5 - 35 มม./6ชม. ส่วนบริเวณจังหวัดน่าน และเพชรบูรณ์ จะมีปริมาณฝนประมาณ 35 - 60 มม./6ชม.

- ปริมาณฝนคาดการณ์ในวันที่ 27 กรกฎาคม 2561 เวลา 7.00 น. ทั่วทั้งประเทศไทยจะมีปริมาณฝนเพิ่มขึ้น บริเวณภาคเหนือ ภาคตะวันออกเฉียงเหนือ ภาคกลาง ภาคตะวันออก และภาคใต้ จะมีปริมาณฝนประมาณ 10 - 35 มม./วัน โดยบริเวณจังหวัดน่าน ตาก พิษณุโลก เพชรบูรณ์ บึงกาฬ มุกดาหาร ร้อยเอ็ด ยโสธร อุบลราชธานี สระแก้ว จันทบุรี ตราด ระนอง และพังงา จะมีปริมาณฝนประมาณ 60 - 120 มม./วัน



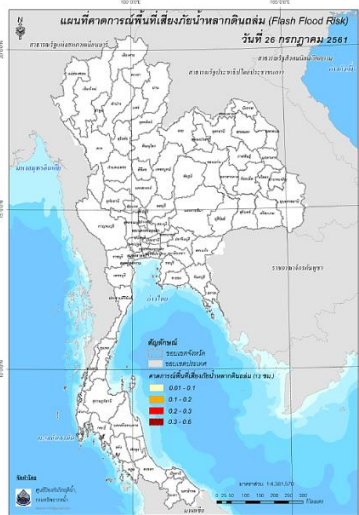
ปริมาณฝนคาดการณ์ในวันที่ 26 กรกฎาคม 2561

ปริมาณฝนคาดการณ์ในวันที่ 27 กรกฎาคม 2561

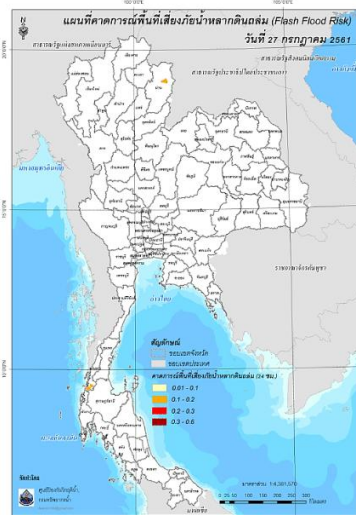
6) ความเสี่ยงจากน้ำท่วม

- การคาดการณ์พื้นที่เสี่ยงภัยน้ำหลากดินถล่มจากข้อมูล MRCFFGS วันที่ 26 กรกฎาคม 2561 ในอีก 12 ชม. 24 ชม. และ 36 ชม. **พบพื้นที่เสี่ยงบริเวณจังหวัดน่าน ตาก และมุกดาหาร**

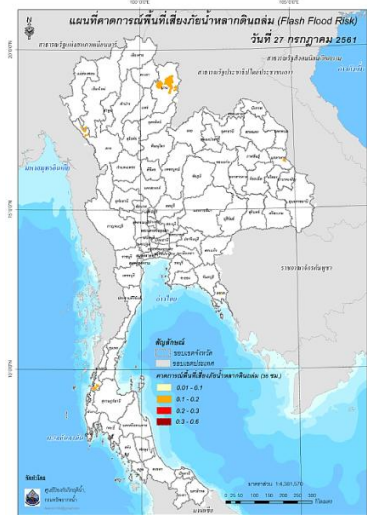
แผนที่แสดงการคาดการณ์พื้นที่เสี่ยงภัยน้ำหลากดินถล่ม วันที่ 26 กรกฎาคม 2561



วันที่ 26 ก.ค. 2561 (19:00 น.)



วันที่ 27 ก.ค. 2561 (07:00 น.)



วันที่ 27 ก.ค. 2561 (19:00 น.)

หมายเหตุ: ข้อมูลดังกล่าวเป็นการคาดการณ์พื้นที่เสี่ยงภัยน้ำหลาก โดยอาศัยข้อมูลปริมาณฝนจากดาวเทียม ดังนั้นรายงานฉบับนี้ควรใช้งานควบคู่ไปกับการตรวจวัดปริมาณฝนจริงภาคสนาม และข้อมูลจากเรดาร์ เพื่อประกอบการตัดสินใจ