

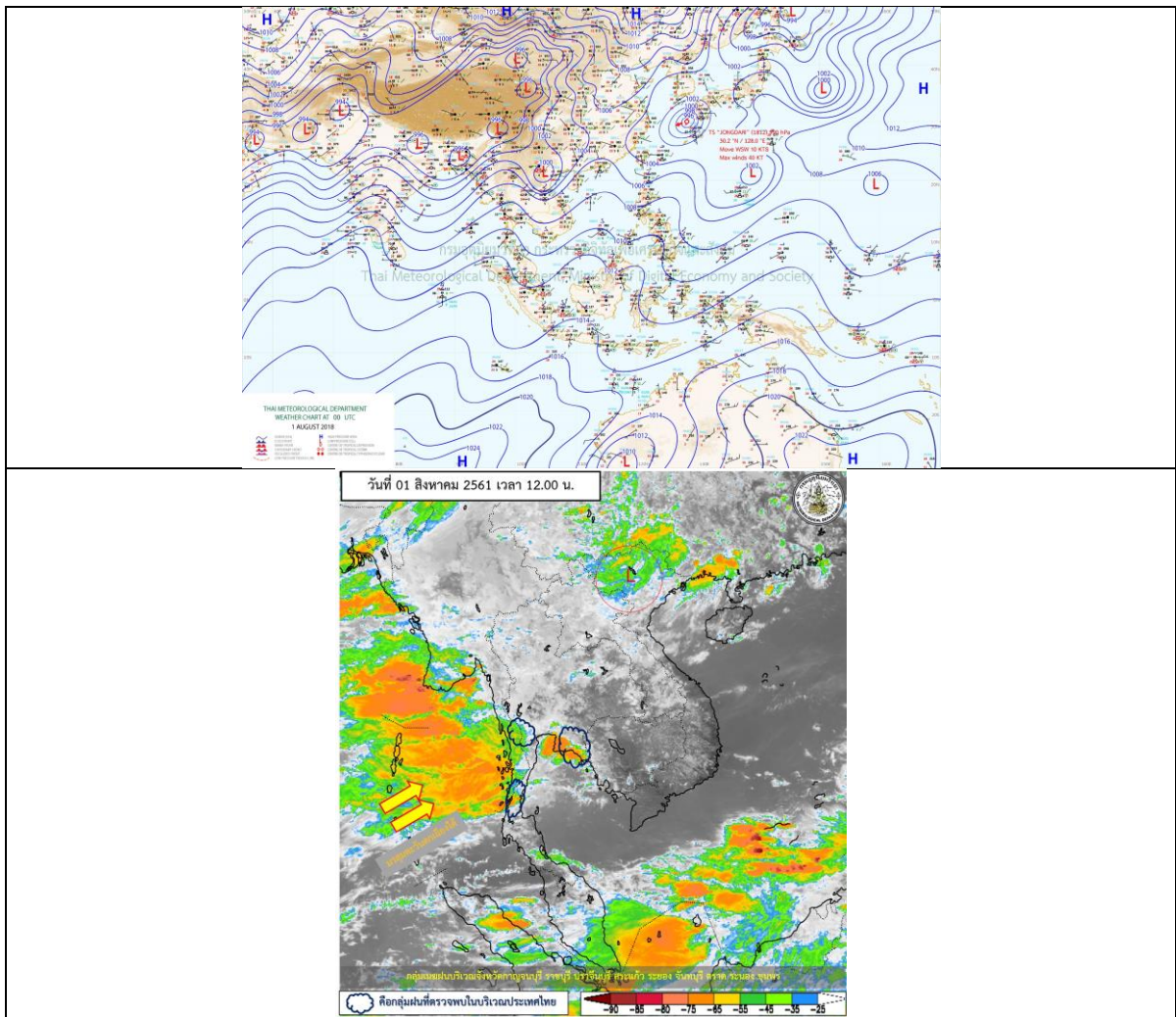
รายงานสถานการณ์น้ำและคาดการณ์น้ำในพื้นที่ ลุ่มน้ำโขง-ซี-มูล วันที่ 1 สิงหาคม 2561

1. พยากรณ์อากาศ

ตารางที่ 1 พยากรณ์อากาศ วันที่ 1 สิงหาคม 2561

ภาคตะวันออกเฉียงเหนือ	มีเมฆเป็นส่วนมาก กับมีฝนฟ้าคะนอง ร้อยละ 60 ของพื้นที่
	ส่วนมากบริเวณจังหวัดหนองคาย บึงกาฬ สกลนคร
	นครพนม มุกดาหาร และกาฬสินธุ์
	อุณหภูมิต่ำสุด 25-26 องศาเซลเซียส อุณหภูมิสูงสุด 31-34 องศาเซลเซียส ลมตะวันตกเฉียงใต้ ความเร็ว 10-30 กม./ชม.

ที่มา : https://www.tmd.go.th/daily_forecast.php



รูปที่ 1 พยากรณ์อากาศ วันที่ 1 ส.ค. 2561



2. สรุประดับน้ำรายวัน

ตารางที่ 2 สรุปสถานการณ์ของพื้นที่ลุ่มน้ำโขง ซี มูล ประจำวันที่ 1-6 ต.ค. 61

หมายเหตุ: หน่วยเฉลี่ยรวมจากระดับน้ำวัดและระดับน้ำคาดการณ์ของวัน

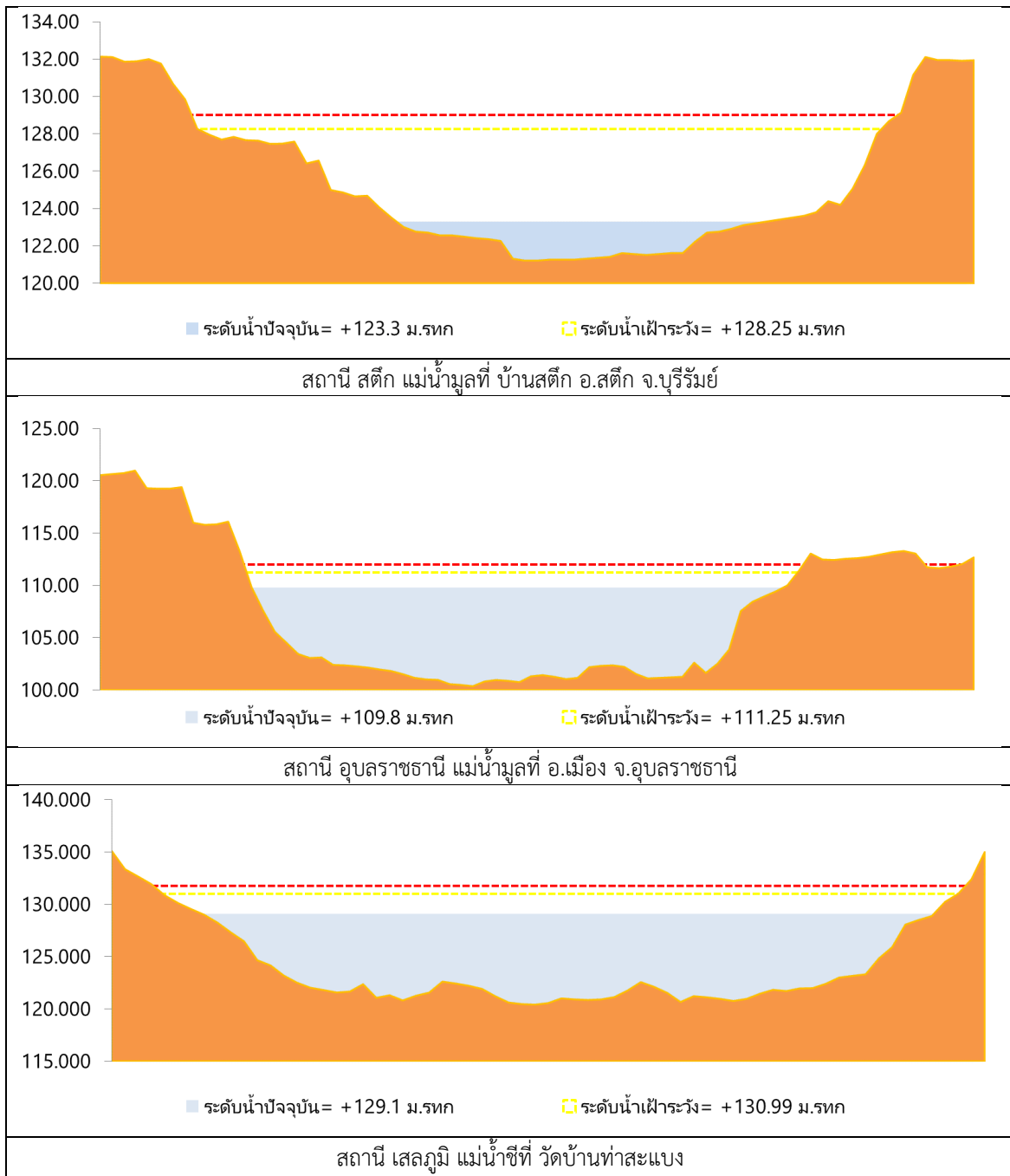
ลำดับที่	สถานี	พื้นที่	ระดับน้ำ (ม.รทก.)		ระดับน้ำตรวจวัด (ม.รทก.)	ระดับน้ำพยากรณ์ (ม.รทก.)	ระดับน้ำพยากรณ์ (ม.รทก.)			แนวโน้ม			
			ค่า HI	ค่า HH			1-6 ต.ค. 61	2-6 ต.ค. 61	3-6 ต.ค. 61		4-6 ต.ค. 61		
1	น้ำที่ บ้านม่วงคอก อ.เมือง จ.พิจิตร	สถานี E-20A	137.65	138.40	135.06	135.05	133.85	134.02	134.36	134.44	134.77	135.41	เพิ่มขึ้น
2	น้ำที่ กอวังทอง อ.เมือง จ.พิจิตร	สถานี E-20A	127.25	122.00	120.82	120.83	121.23	121.24	121.24	121.25	121.26	121.27	เพิ่มขึ้น
3	น้ำที่ บ้านท่าหลวง อ.เมือง จ.พิจิตร	สถานี E-18	130.99	131.74	129.53	129.54	128.81	128.88	129.10	129.07	128.96	128.97	ลดลงเล็กน้อย
4	น้ำที่ อ.บ้านไร่ จ.พิจิตร	สถานี E-91	148.95	149.70	143.78	143.77	143.20	143.29	143.35	142.20	141.55	142.83	ลดลงเล็กน้อย
5	น้ำที่ อ.เมือง จ.พิจิตร	สถานี E-6A	128.25	129.00	123.27	123.26	123.29	123.28	123.30	123.79	123.04	122.78	เพิ่มขึ้นเล็กน้อย
6	น้ำที่ อ.เมือง จ.พิจิตร	สถานี M-7	111.25	112.00	109.18	109.17	109.42	109.66	109.80	109.81	109.82	109.83	เพิ่มขึ้น

หมายเหตุ: - HI ระดับน้ำฉุกเฉินต่ำสุด

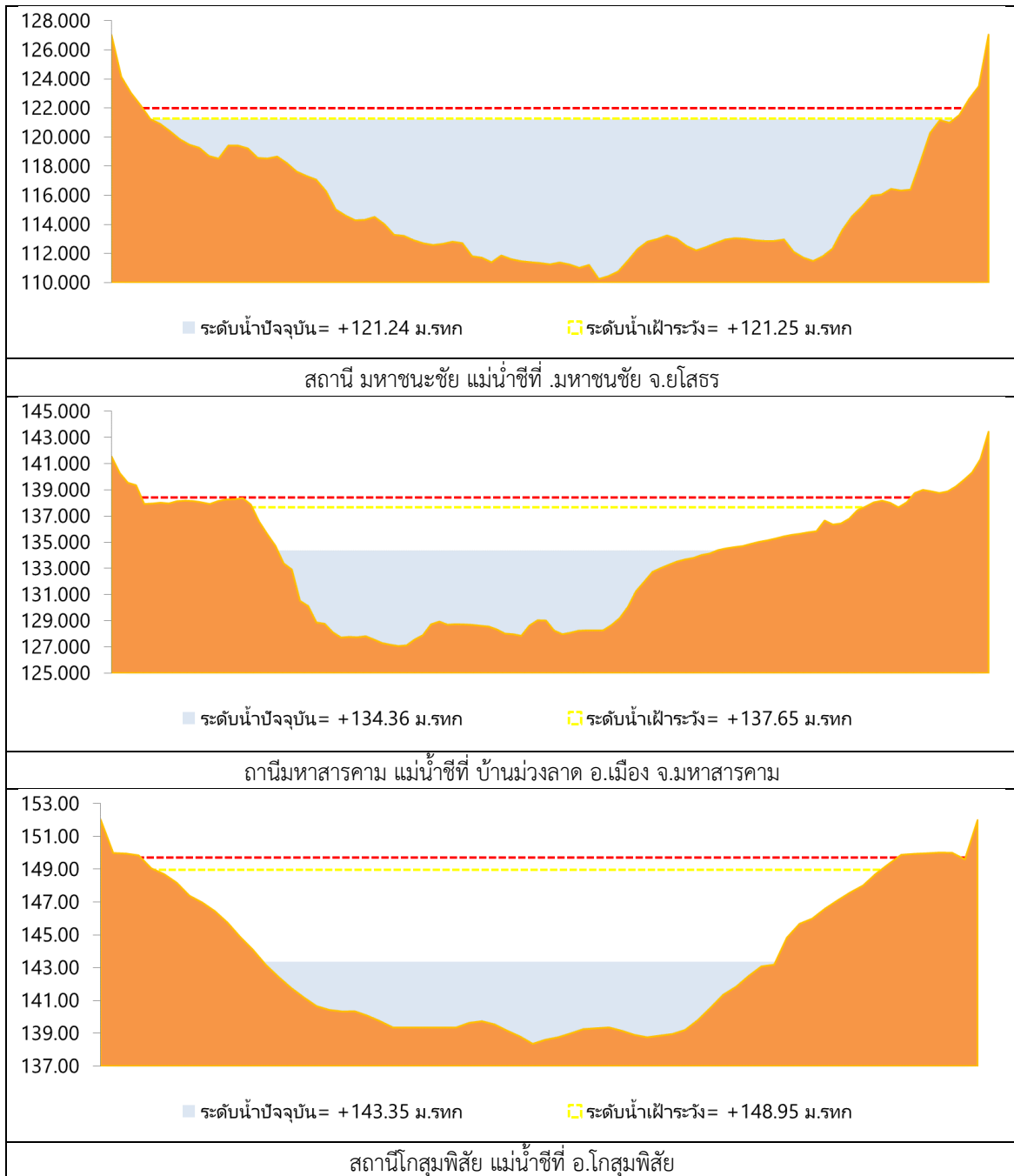
- HH ระดับน้ำฉุกเฉินสูงสุด



2.1 ระดับน้ำในลำน้ำ



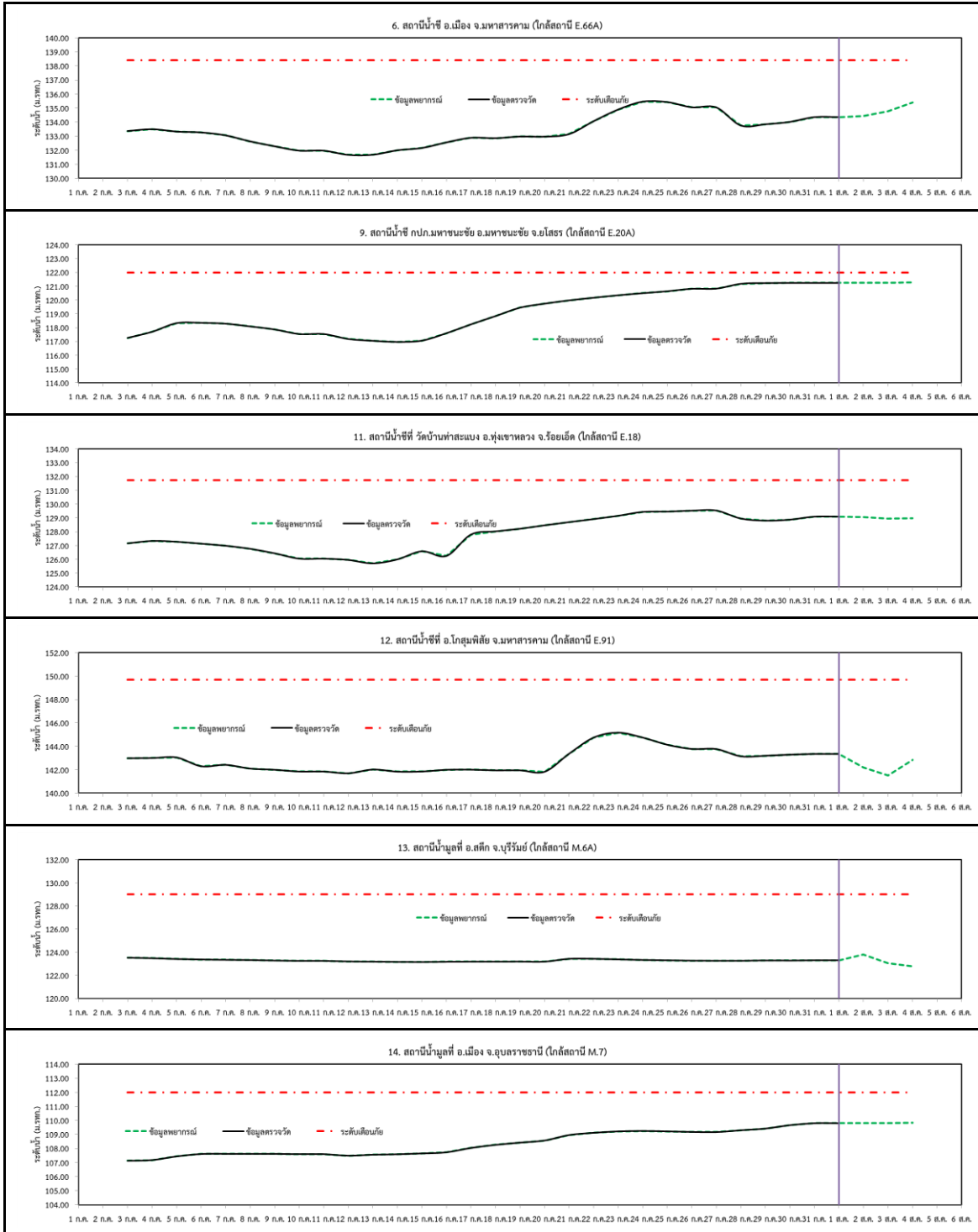
รูปที่ 2 กราฟระดับน้ำในลำน้ำ



รูปที่ 2 กราฟระดับน้ำในลำน้ำ (ต่อ)



3. ผลการวิเคราะห์สถานการณ์น้ำ



รูปที่ 3 กราฟระดับน้ำย้อนหลัง 30 วัน และค่าพยากรณ์



4. สรุปสถานการณ์ ระดับน้ำอยู่ในเกณฑ์ปกติ