

รายงานสถานการณ์น้ำลุ่มน้ำปิง วันที่ 2 สิงหาคม 2561

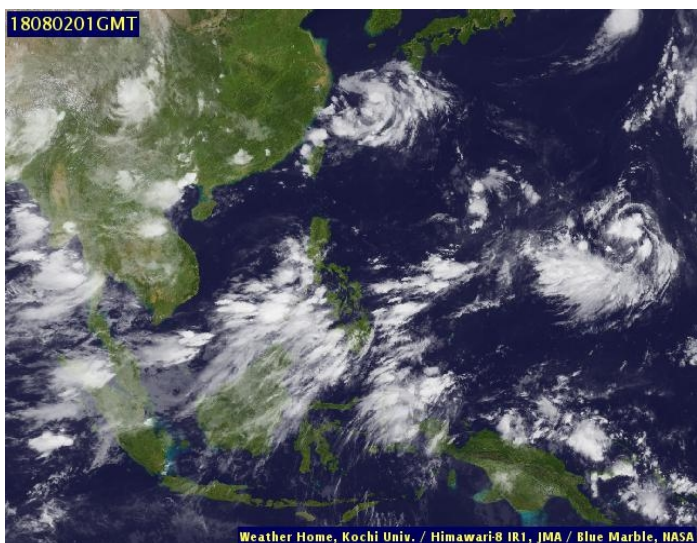
1) สภาพภูมิอากาศ (ที่มา : กรมอุตุนิยมวิทยา)

ลักษณะอากาศทั่วไป

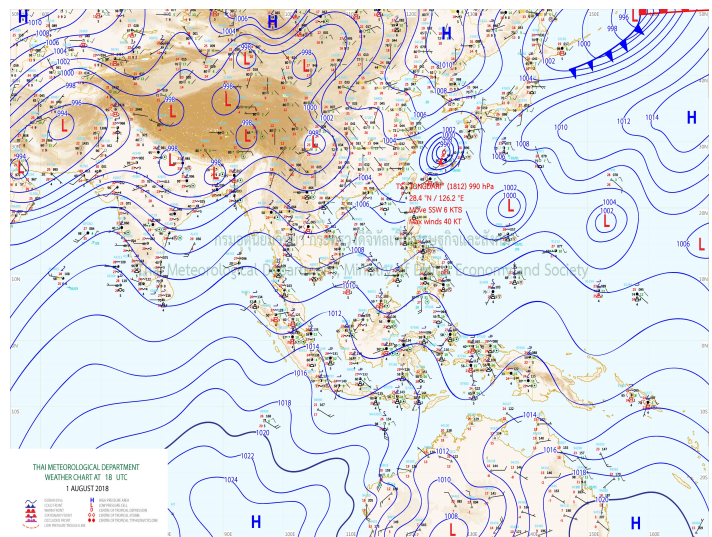
พยากรณ์อากาศ 24 ชั่วโมงข้างหน้า ประเทศไทยมีปริมาณฝนลดลง เว้นแต่ภาคเหนือ ภาคตะวันออกเฉียงเหนือ และภาคตะวันออก ยังคงมีฝนมากกว่าภาคอื่นๆ ขอให้ประชาชนบริเวณดังกล่าวระวังอันตรายจากฝนที่ตกสะสม อาจทำให้เกิดน้ำท่วมฉับพลัน และน้ำป่าไหลหลากไว้ด้วย สำหรับบริเวณทะเลอันดามัน มีคลื่นสูงประมาณ 2 เมตร ขอให้ชาวเรือเดินเรือด้วยความระมัดระวังในระยะนี้

สภาพอากาศภาคเหนือ (เวลา 06:00 น.วันนี้ - 06:00 น.วันพรุ่งนี้)

มีเมฆเป็นส่วนมาก กับมีฝนฟ้าคะนอง ร้อยละ 60 ของพื้นที่ ส่วนมากบริเวณจังหวัดแม่ฮ่องสอน เชียงใหม่ เชียงราย ลำพูน ลำปาง กำแพงเพชร พิจิตร และเพชรบูรณ์ อุณหภูมิต่ำสุด 21-25 องศาเซลเซียส อุณหภูมิสูงสุด 30-33 องศาเซลเซียส ลมตะวันตกเฉียงใต้ ความเร็ว 10-30 กม./ชม.



ภาพถ่ายดาวเทียม



แผนที่อากาศ

2) สรุปสถานการณ์ฝน

สรุปสถานการณ์ฝนในพื้นที่ลุ่มน้ำปิง จากข้อมูลตรวจวัดปริมาณน้ำฝนของสถานีโทรมาตร โครงการพัฒนาระบบพยากรณ์และเตือนภัยทรัพยากรน้ำ กรมทรัพยากรน้ำ สะสม 24 ชั่วโมง ระหว่างวันที่ 01 สิงหาคม 2561 เวลา 07:00 น. ถึง วันที่ 02 สิงหาคม 2561 เวลา 07:00 น. และข้อมูลคาดการณ์ปริมาณน้ำฝนสะสม จากการประมวลผลข้อมูลภาพ NWP-WRF Model กรมอุตุนิยมวิทยา ดังแสดงในตาราง

สถานีโทรมาตร	ที่ตั้ง	ปริมาณฝนตรวจวัดสะสม (ม.ม.)			ปริมาณฝนสะสมคาดการณ์ล่วงหน้า (ม.ม.)		
		3 วัน	2 วัน	เมื่อวาน	วันนี้	พรุ่งนี้	3 วัน
061503T น้ำแม่ต้นที่บ้านดอย	ต.ยางเปียง อ.อมก๋อย จ.เชียงใหม่	4.00	2.50	0.50	92.50	184.00	193.50
062002T โรงเรียนบ้านโป่งน้ำร้อน	ต.โป่งน้ำร้อน อ.คลองลาน จ.กำแพงเพชร	3.50	1.00	0.50	5.01	8.34	8.34
060813T โรงเรียนวัดขี้เม็น	ต.ขี้เม็น อ.สะเมิง จ.เชียงใหม่	0.00	0.00	0.00	0.42	12.36	12.36
060710T โรงเรียนแม่ตะไคร้	ต.แม่ทาเหนือ อ.แม่ออน จ.เชียงใหม่	17.00	3.00	2.50	21.13	45.26	45.26
060906T โรงเรียนบ้านนาทราย	ต.นาทราย อ.ลี้ จ.ลำพูน	6.00	6.00	5.50	0.00	1.88	1.88
061902T โรงเรียนบ้านหนองกระทุ่ม	ต.โป่งแดง อ.เมือง จ.ตาก	3.00	0.00	0.00	11.97	20.00	20.79



โครงการพัฒนาระบบพยากรณ์และเตือนภัยทรัพยากรน้ำ



ศูนย์ป้องกันวิกฤติน้ำ กรมทรัพยากรน้ำ กระทรวงทรัพยากรธรรมชาติและสิ่งแวดล้อม

180 ถนนพระรามที่ 6 ซอย 34 แขวงสามเสนใน เขตพญาไท กรุงเทพมหานคร 10400 โทรศัพท์ 0 2271 6000

<http://tele-pwps.dwr.go.th>

รายงานสถานการณ์น้ำลุ่มน้ำปิง วันที่ 2 สิงหาคม 2561

สถานีโทรมาตร	ที่ตั้ง	ปริมาณฝนตรวจวัดสะสม (ม.ม.)			ปริมาณฝนสะสมคาดการณ์ล่วงหน้า (ม.ม.)		
		3 วัน	2 วัน	เมื่อวาน	วันนี้	พรุ่งนี้	3 วัน
061103T รพ.สต.บ้านแอนจัดสรร	ต.บ้านแอน อ.ดอยเต่า จ.เชียงใหม่	0.00	0.00	0.00	0.00	0.00	0.00
060814T น้ำแม่ขานที่บ้านท่าโป่ง	ต.บ้านแม่ อ.สันป่าตอง จ.เชียงใหม่	1.00	0.00	0.00	0.94	10.31	10.31
060711T โรงเรียนวัดห้วยแก้ว	ต.ห้วยแก้ว อ.แม่อน จ.เชียงใหม่	4.50	4.50	0.50	45.77	95.78	95.78
060907T โรงเรียนบ้านปางแม่ลอบ	ต.ท่าแม่ลอบ อ.แม่ทา จ.ลำพูน	0.50	0.50	0.00	0.33	0.66	0.66
060205T โรงเรียนบ้านทุ่งข้าวพวง	ต.ทุ่งข้าวพวง อ.เชียงดาว จ.เชียงใหม่	25.00	15.00	14.50	20.00	58.41	58.41
060306T โรงเรียนพร้าวบูรพา	ต.เวียง อ.พร้าว จ.เชียงใหม่	4.00	3.00	2.50	28.83	71.33	71.33
061207T โรงเรียนบ้านแม่นาจร	ต.แม่นาจร อ.แม่แจ่ม จ.เชียงใหม่	5.50	2.00	0.50	4.34	19.61	19.61
061206T น้ำแม่แจ่มที่บ้านทัพ	ต.ท่าผา อ.แม่แจ่ม จ.เชียงใหม่	3.50	1.50	0.00	25.69	65.31	69.70

หมายเหตุ : ปริมาณฝนสะสมคาดการณ์ ได้จากการประมวลผลและคำนวณข้อมูลภาพจาก NWP-WRF Model กรมอุตุนิยมวิทยา

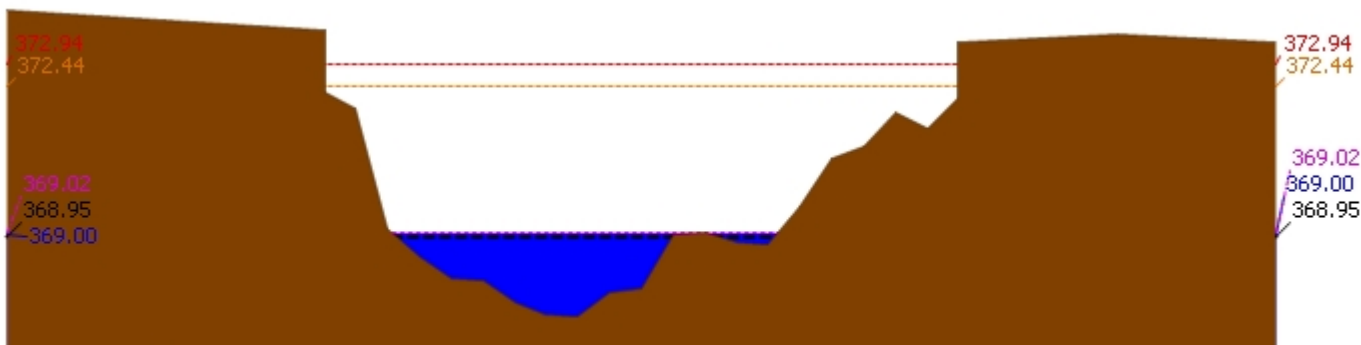
3) สรุประดับน้ำรายวัน

สรุปสถานการณ์น้ำในพื้นที่ลุ่มน้ำปิง จากข้อมูลตรวจวัดระดับน้ำของสถานีโทรมาตรโครงการพัฒนาระบบพยากรณ์และเตือนภัยทรัพยากรน้ำ กรมทรัพยากรน้ำ ณ เวลา 07:00 น. ของวันที่ 02 สิงหาคม 2561 และข้อมูลระดับน้ำคาดการณ์จากแบบจำลองทางคณิตศาสตร์ ดังแสดงในตาราง

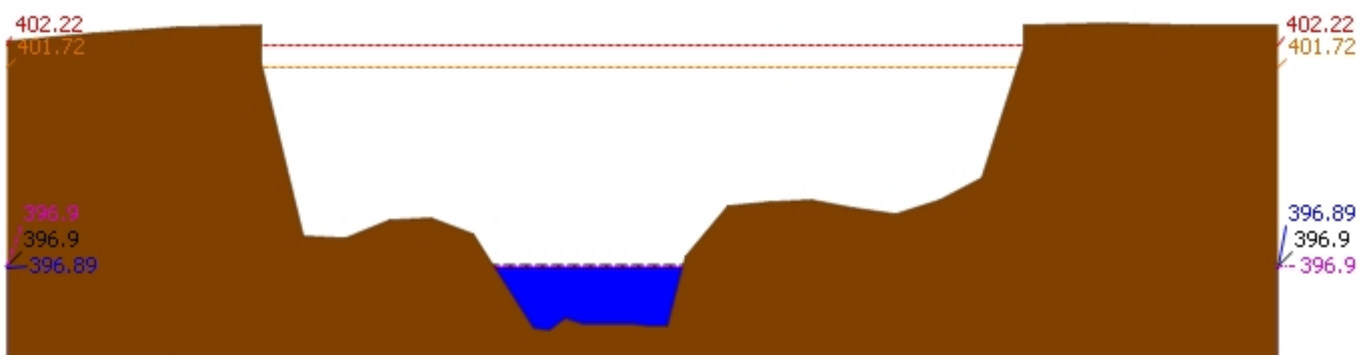
สถานีโทรมาตร	ที่ตั้ง	ระดับเตือนภัย	ระดับน้ำตรวจวัด (ม.รทก)		ระดับน้ำคาดการณ์ล่วงหน้า				
			เมื่อวาน	วันนี้	1 วัน	2 วัน	3 วัน	แนวโน้ม	
060109T แม่น้ำปิงที่บ้านสบอ้อ	ต.แม่ระ อ.เชียงดาว จ.เชียงใหม่	372.444	368.95	369.00	369.02	369.02	369.02	369.02	เพิ่มขึ้น
060905T น้ำแม่ตี้อำเภอลี้	ต.ลี้ อ.ลี้ จ.ลำพูน	468.686	463.00	463.01	462.95	462.95	462.95	462.95	ลดลง
061503T น้ำแม่ตื่นที่บ้านดอย	ต.ยางเปียง อ.อมก๋อย จ.เชียงใหม่	792.425	788.87	788.72	788.75	788.75	788.75	788.75	เพิ่มขึ้น
061401T น้ำแม่หาดที่บ้านโป่งทุ่ง	ต.โป่งทุ่ง อ.ดอยเต่า จ.เชียงใหม่	313.195	309.51	309.51	309.51	309.51	309.51	309.50	คงที่
061901T คลองแม่ระกาที่บ้านวังชะโอน	ต.ท่าไม้ อ.พรานกระต่าย จ.กำแพงเพชร	92.706	90.38	90.34	90.34	90.34	90.34	90.34	คงที่
061701T ห้วยแม่ท้อที่อำเภอมืองตาก	ต.แม่ท้อ อ.เมืองตาก จ.ตาก	109.236	106.69	106.73	106.67	106.67	106.67	106.67	ลดลง
061801T คลองวังเจ้าที่บ้านคลองลึก	ต.เชียงทอง อ.วังเจ้า จ.ตาก	114.159	109.98	109.93	109.95	109.97	109.97	109.97	เพิ่มขึ้น
062001T คลองสวนหมากที่บ้านน้ำไทรง	ต.ท่าขุนราม อ.เมือง จ.กำแพงเพชร	83.383	80.24	80.29	80.29	80.29	80.29	80.29	คงที่
060110T แม่น้ำปิงที่บ้านบางแก้ว	ต.บางแก้ว อ.บรรพตพิสัย จ.นครสวรรค์	40.374	37.35	37.27	37.22	37.14	37.10	37.10	เพิ่มขึ้น
060111T แม่น้ำปิงที่บ้านปากร่องห้วยจี่	ต.ตากออก อ.บ้านตาก จ.ตาก	119.165	118.12	118.11	118.03	118.03	118.03	118.03	ลดลง
060305T น้ำแม่จืดที่บ้านโป่งบัวบาน	ต.แม่บึง อ.พร้าว จ.เชียงใหม่	401.724	396.90	396.89	396.90	396.90	396.90	396.90	เพิ่มขึ้น
060814T น้ำแม่ขานที่บ้านท่าโป่ง	ต.บ้านแม่ อ.สันป่าตอง จ.เชียงใหม่	312.826	308.27	308.25	308.26	308.26	308.26	308.26	เพิ่มขึ้น
061206T น้ำแม่แจ่มที่บ้านทัพ	ต.ท่าผา อ.แม่แจ่ม จ.เชียงใหม่	470.269	467.90	467.81	467.84	467.84	467.84	467.84	เพิ่มขึ้น
060709T น้ำแม่กวงที่ลำพูน	ต.เวียงยอง อ.เมือง จ.ลำพูน	294.671	291.49	291.28	291.34	291.34	291.34	291.34	เพิ่มขึ้น

รายงานสถานการณ์น้ำลุ่มน้ำปิง วันที่ 2 สิงหาคม 2561

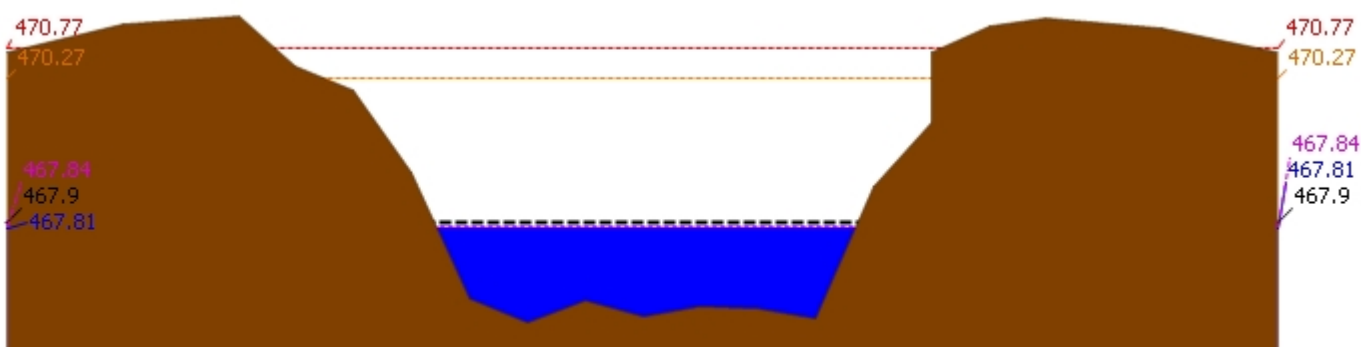
3.1) ระดับน้ำในลำน้ำ



▲ ระดับปัจจุบัน ---- ระดับวิกฤติ ---- ระดับเฟิาจะวัง ---- เมื่อกาน 7:00 น. ---- คาดการณ์ล่วงหน้า 1 วัน
สถานี 060109T แม่น้ำปิงที่บ้านสบอ้อ ต.แม่บะ อ.เชียงดาว จ.เชียงใหม่ ระดับน้ำ 369.00 ม.รทก.

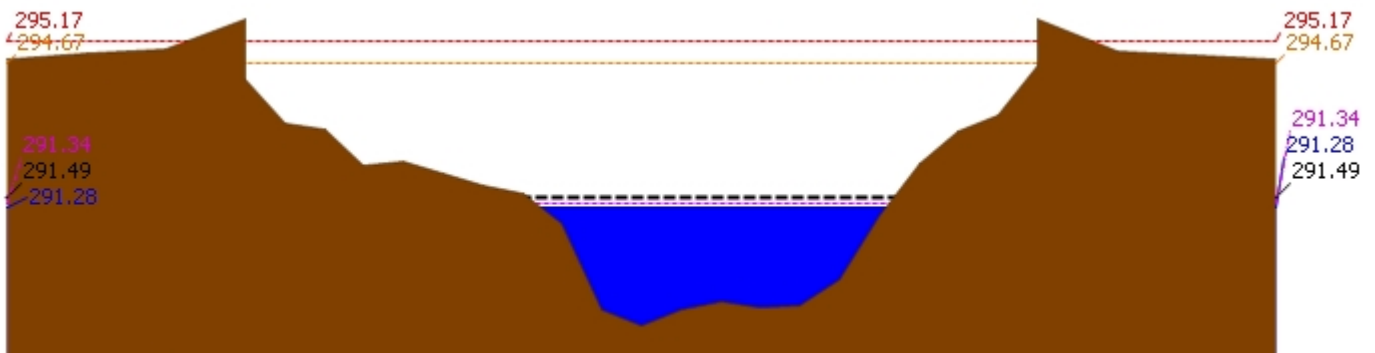


▲ ระดับปัจจุบัน ---- ระดับวิกฤติ ---- ระดับเฟิาจะวัง ---- เมื่อกาน 7:00 น. ---- คาดการณ์ล่วงหน้า 1 วัน
สถานี 060305T น้ำแม่จัดที่บ้านโป่งบัวบาน ต.แม่ปิ้ง อ.พร้าว จ.เชียงใหม่ ระดับน้ำ 396.89 ม.รทก.



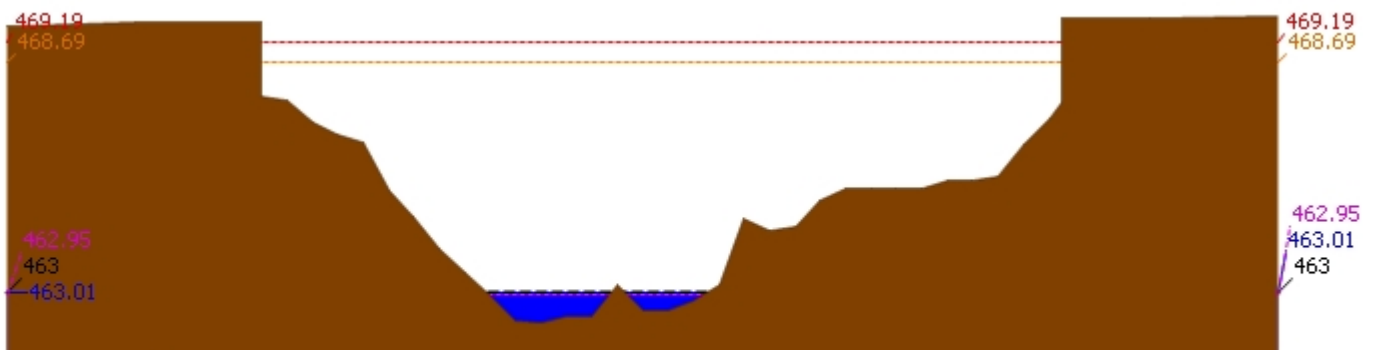
▲ ระดับปัจจุบัน ---- ระดับวิกฤติ ---- ระดับเฟิาจะวัง ---- เมื่อกาน 7:00 น. ---- คาดการณ์ล่วงหน้า 1 วัน
สถานี 061206T น้ำแม่แจ่มที่บ้านทัพ ต.ท่าผา อ.แม่แจ่ม จ.เชียงใหม่ ระดับน้ำ 467.81 ม.รทก.

รายงานสถานการณ์น้ำลุ่มน้ำปิง วันที่ 2 สิงหาคม 2561



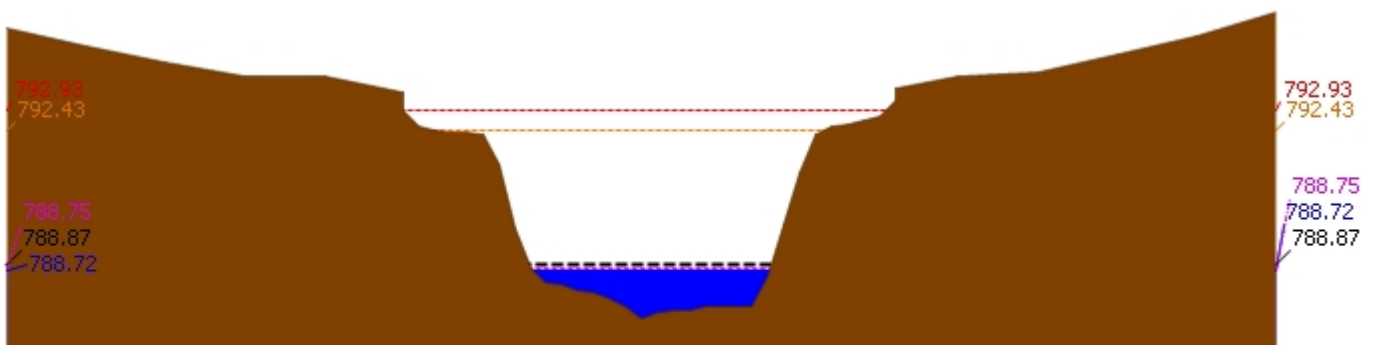
▲ ระดับปัจจุบัน --- ระดับวิกฤติ --- ระดับฝายระวัง ---- เมื่อวาน 7:00 น. - - - - - คาดการณ์ล่วงหน้า 1 วัน

สถานี 060709T น้ำแม่กวงที่ลำพูน ต.เวียงยอง อ.เมือง จ.ลำพูน ระดับน้ำ 291.28 ม.รทก.



▲ ระดับปัจจุบัน --- ระดับวิกฤติ --- ระดับฝายระวัง ---- เมื่อวาน 7:00 น. - - - - - คาดการณ์ล่วงหน้า 1 วัน

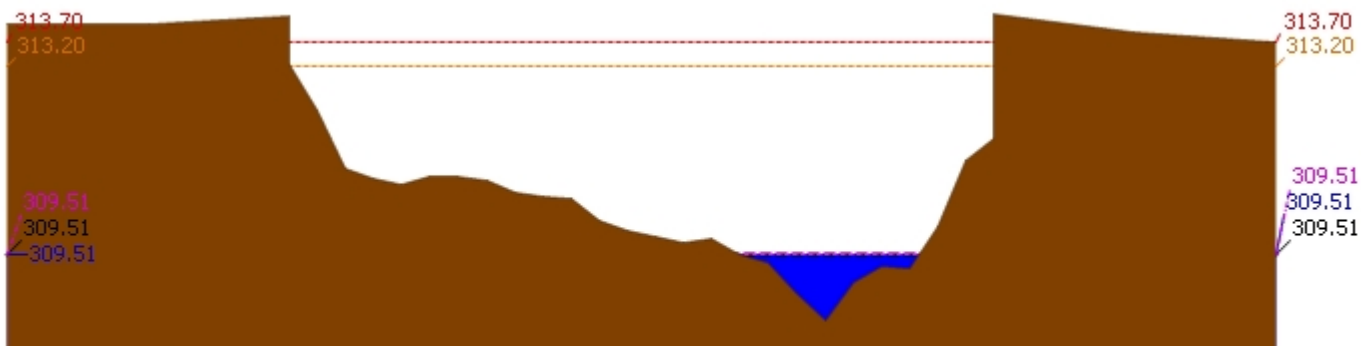
สถานี 060905T น้ำแม่ลีที่อำเภอ ลี้ อ.ลี้ จ.ลำพูน ระดับน้ำ 463.01 ม.รทก.



▲ ระดับปัจจุบัน --- ระดับวิกฤติ --- ระดับฝายระวัง ---- เมื่อวาน 7:00 น. - - - - - คาดการณ์ล่วงหน้า 1 วัน

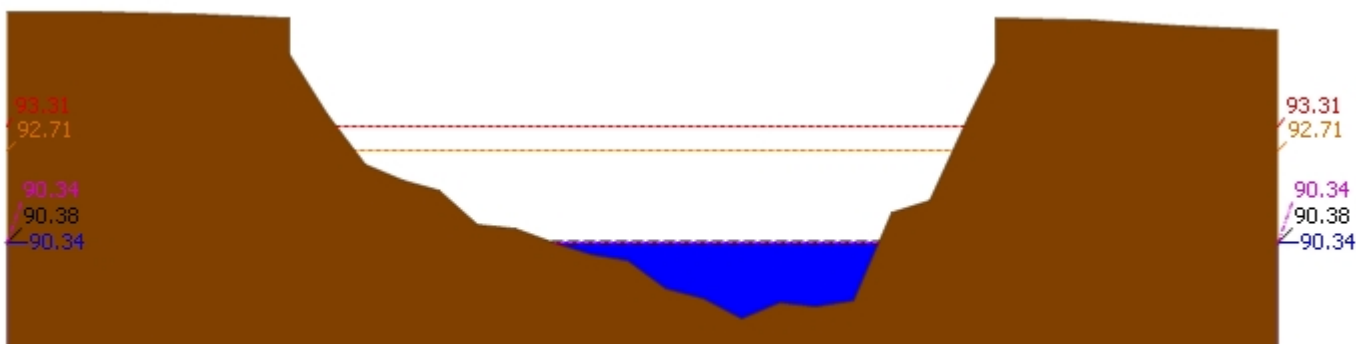
สถานี 061503T น้ำแม่ต้นที่บ้านคอย ต.ยางเปียง อ.อมก๋อย จ.เชียงใหม่ ระดับน้ำ 788.72 ม.รทก.

รายงานสถานการณ์น้ำลุ่มน้ำปิง วันที่ 2 สิงหาคม 2561



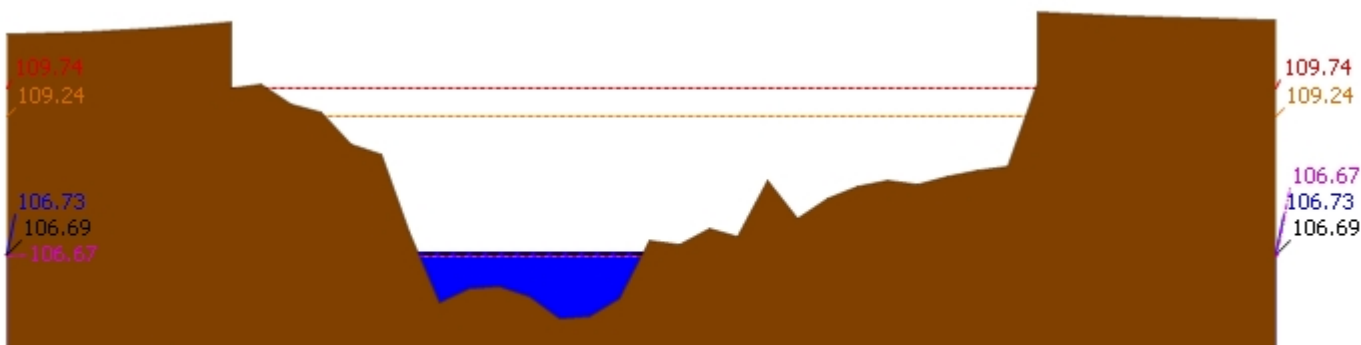
▲ ระดับปัจจุบัน --- ระดับวิกฤติ --- ระดับเฟิาระวัง ---- เมื่อกาน 7:00 น. - - - - - คาดการล้่วงหน้า 1 วัน

สถานี 061401T น้ำแม่หาดที่บ้านโป่งทุ่ง ต.โป่งทุ่ง อ.คอยเต่า จ.เชียงใหม่ ระดับน้ำ 309.51 ม.รทก.



▲ ระดับปัจจุบัน --- ระดับวิกฤติ --- ระดับเฟิาระวัง ---- เมื่อกาน 7:00 น. - - - - - คาดการล้่วงหน้า 1 วัน

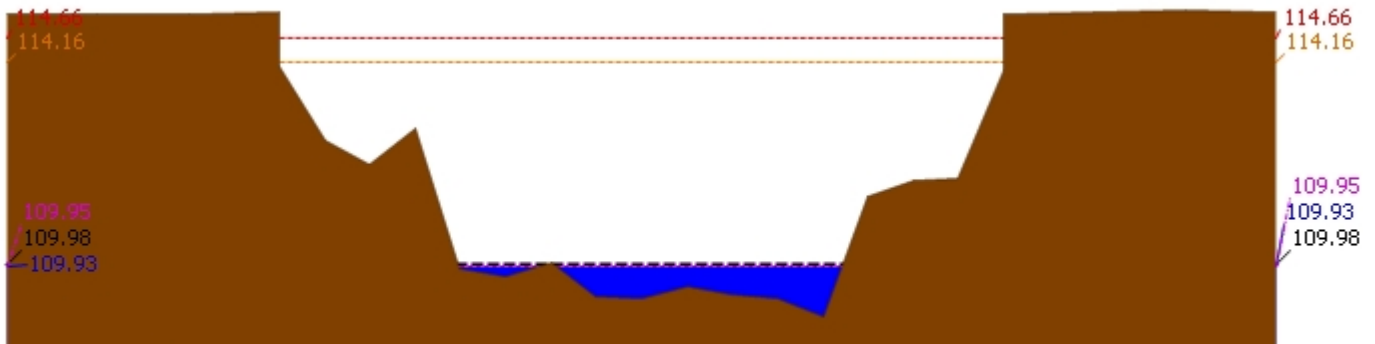
สถานี 061901T คลองแม่ระกาที่บ้านวังชะโอน ต.ท่าไม้ อ.พรานกระต่าย จ.กำแพงเพชร ระดับน้ำ 90.34 ม.รทก.



▲ ระดับปัจจุบัน --- ระดับวิกฤติ --- ระดับเฟิาระวัง ---- เมื่อกาน 7:00 น. - - - - - คาดการล้่วงหน้า 1 วัน

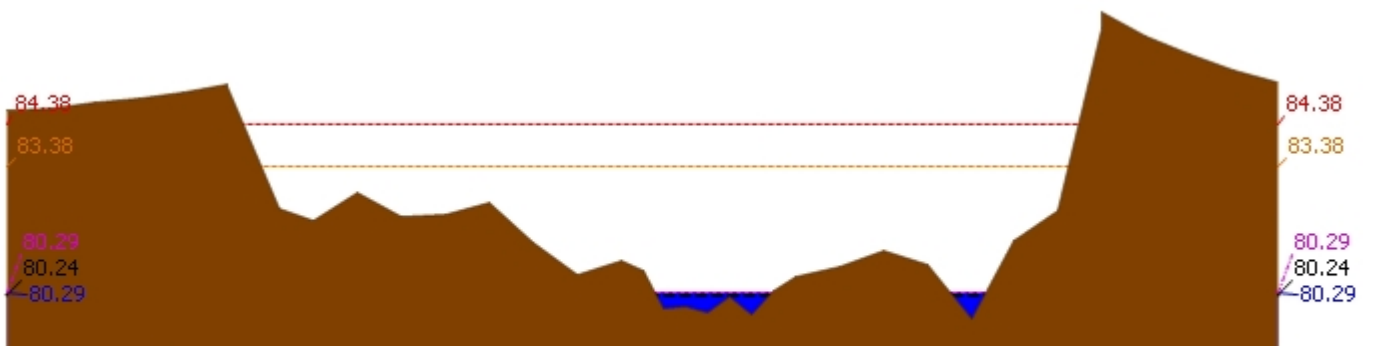
สถานี 061701T ห้วยแม่ท้อที่อำเภอเมืองตาก ต.แม่ท้อ อ.เมืองตาก จ.ตาก ระดับน้ำ 106.73 ม.รทก.

รายงานสถานการณ์น้ำลุ่มน้ำปิง วันที่ 2 สิงหาคม 2561



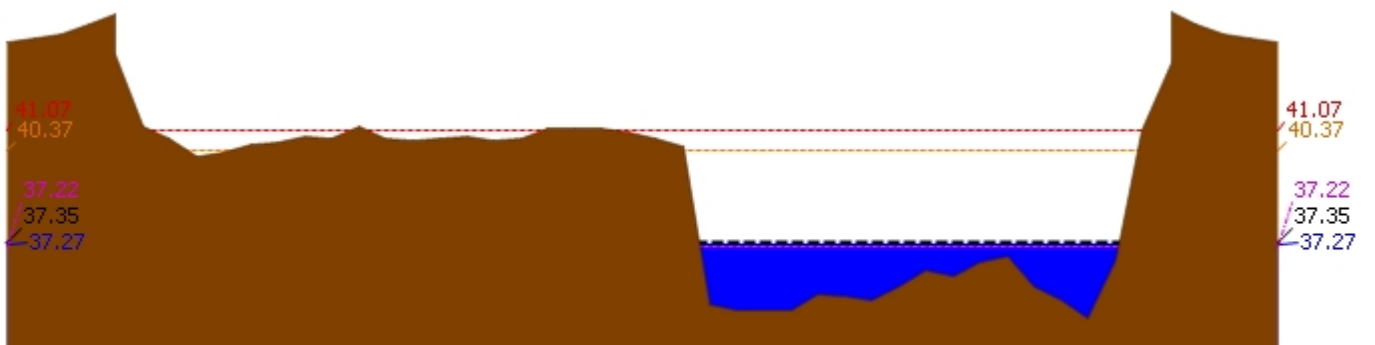
▲ ระดับปัจจุบัน --- ระดับวิกฤติ - - - - ระดับฝายระวัง - - - - เมื่อนาน 7:00 น. - - - - คาดการณ์ล่วงหน้า 1 วัน

สถานี 061801T คลองวังเจ้าที่บ้านคลองลึก ต.เชียงทอง อ.วังเจ้า จ.ตาก ระดับน้ำ 109.93 ม.รทก.



▲ ระดับปัจจุบัน --- ระดับวิกฤติ - - - - ระดับฝายระวัง - - - - เมื่อนาน 7:00 น. - - - - คาดการณ์ล่วงหน้า 1 วัน

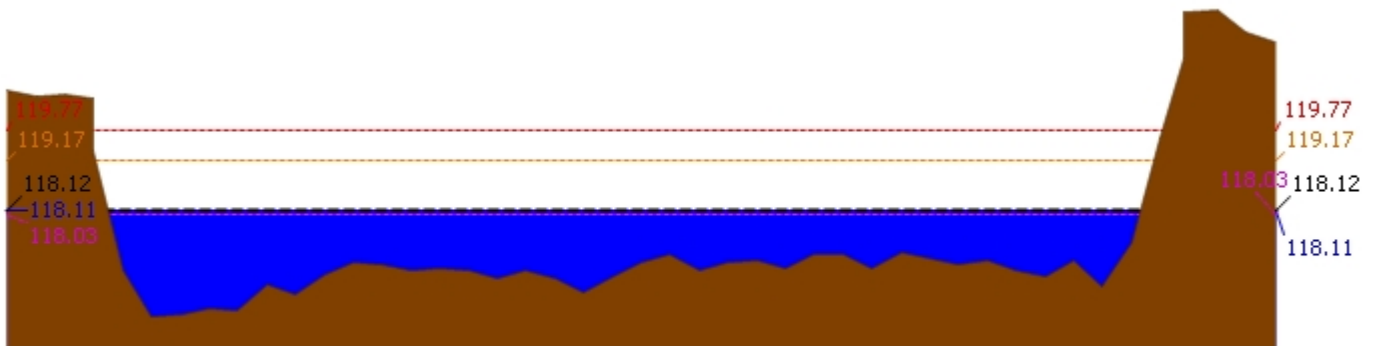
สถานี 062001T คลองสวนหมากที่บ้านน้ำไทรง ต.ท่าขุนราม อ.เมือง จ.กำแพงเพชร ระดับน้ำ 80.29 ม.รทก.



▲ ระดับปัจจุบัน --- ระดับวิกฤติ - - - - ระดับฝายระวัง - - - - เมื่อนาน 7:00 น. - - - - คาดการณ์ล่วงหน้า 1 วัน

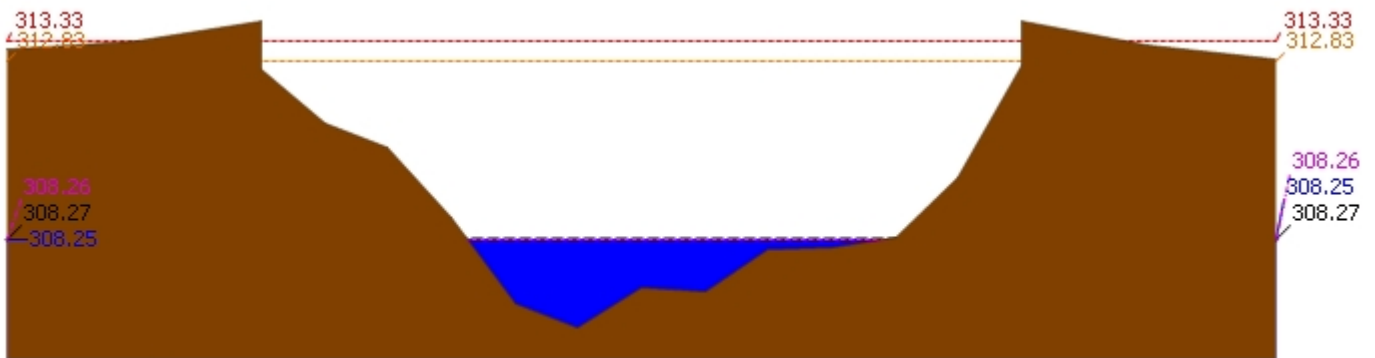
สถานี 060110T แม่น้ำปิงที่บ้านบางแก้ว ต.บางแก้ว อ.บรรพตพิสัย จ.นครสวรรค์ ระดับน้ำ 37.27 ม.รทก.

รายงานสถานการณ์น้ำลุ่มน้ำปิง วันที่ 2 สิงหาคม 2561



▲ ระดับปัจจุบัน --- ระดับวิกฤติ --- ระดับเฟิาระวัง ---- เมื่อกาน 7:00 น. - - - - คาคการล่ลวงหน้า 1 วัน

สถานี 060111T แม่น้ำปิงที่บ้านปากร่องห้วยจี่ ต.ตากออก อ.บ้านตาก จ.ตาก ระดับน้ำ 118.11 ม.รทก.



▲ ระดับปัจจุบัน --- ระดับวิกฤติ --- ระดับเฟิาระวัง ---- เมื่อกาน 7:00 น. - - - - คาคการล่ลวงหน้า 1 วัน

สถานี 060814T น้ำแม่ขานที่บ้านท่าโป่ง ต.บ้านแม อ.สันป่าตอง จ.เชียงใหม่ ระดับน้ำ 308.25 ม.รทก.

3.2) ภาพสถานการณ์น้ำจากกล้อง CCTV



แม่น้ำปิงที่บ้านปากร่องห้วยจี่ ต.ตากออก อ.บ้านตาก จ.ตาก

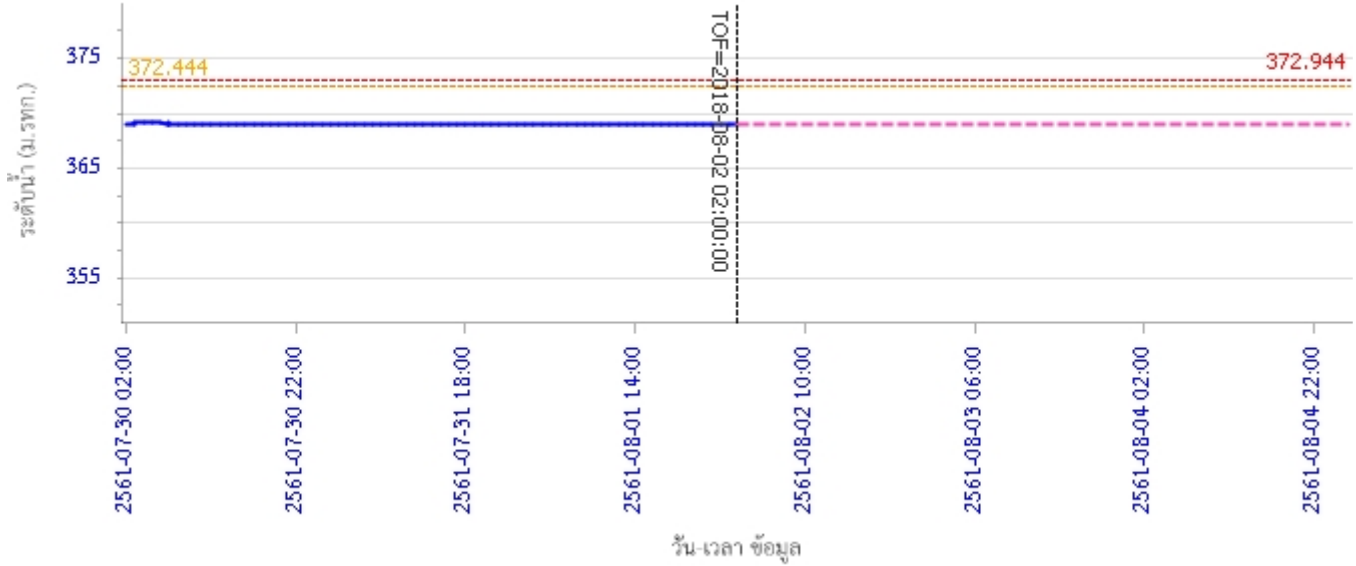


แม่น้ำปิงที่บ้านบางแก้ว ต.บางแก้ว อ.บรรพตพิสัย จ.นครสวรรค์

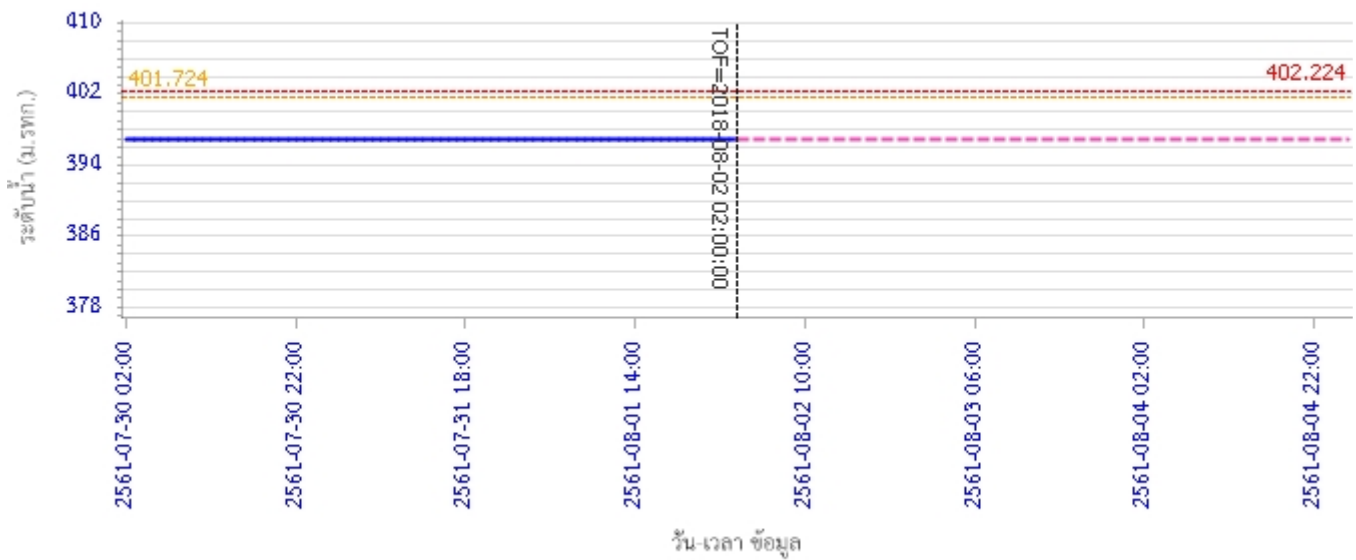
4) ผลการวิเคราะห์สถานการณ์น้ำ

รายงานสถานการณ์น้ำลุ่มน้ำปิง วันที่ 2 สิงหาคม 2561

ผลการคำนวณระดับน้ำ สถานี 060109T แม่น้ำปิงที่บ้านสบฮ้อ ต.แม่ปะ อ.เชียงดาว จ.เชียงใหม่

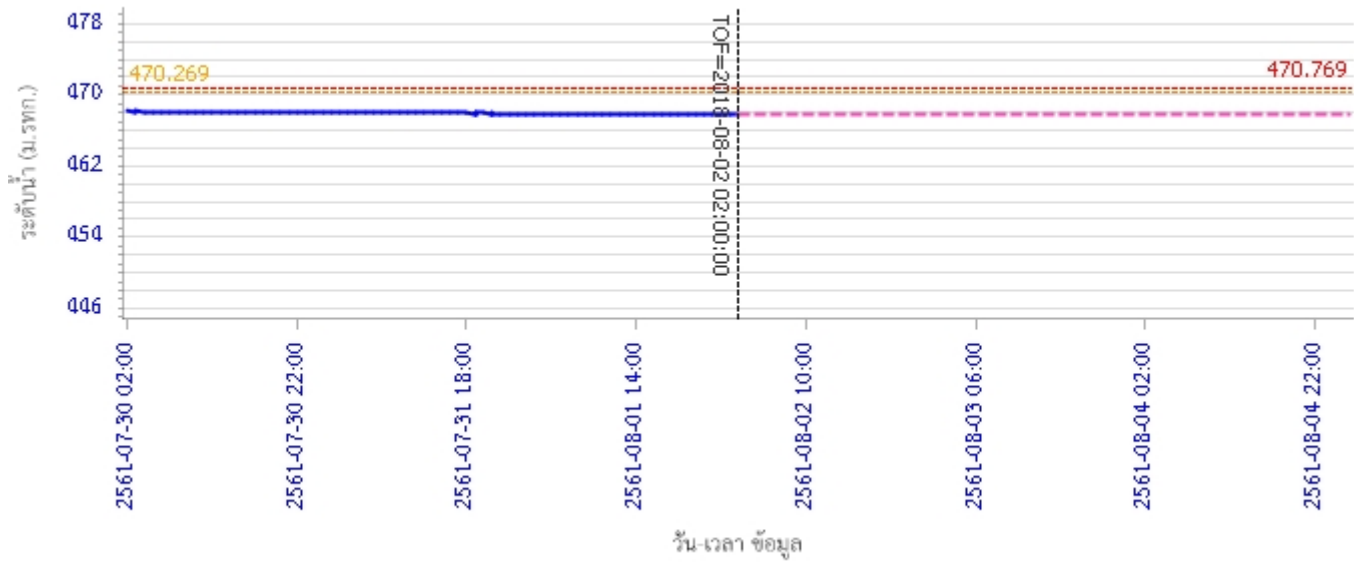


ผลการคำนวณระดับน้ำ สถานี 060305T น้ำแม่จืดที่บ้านโป่งบัวบาน ต.แม่ป๋อง อ.พร้าว จ.เชียงใหม่

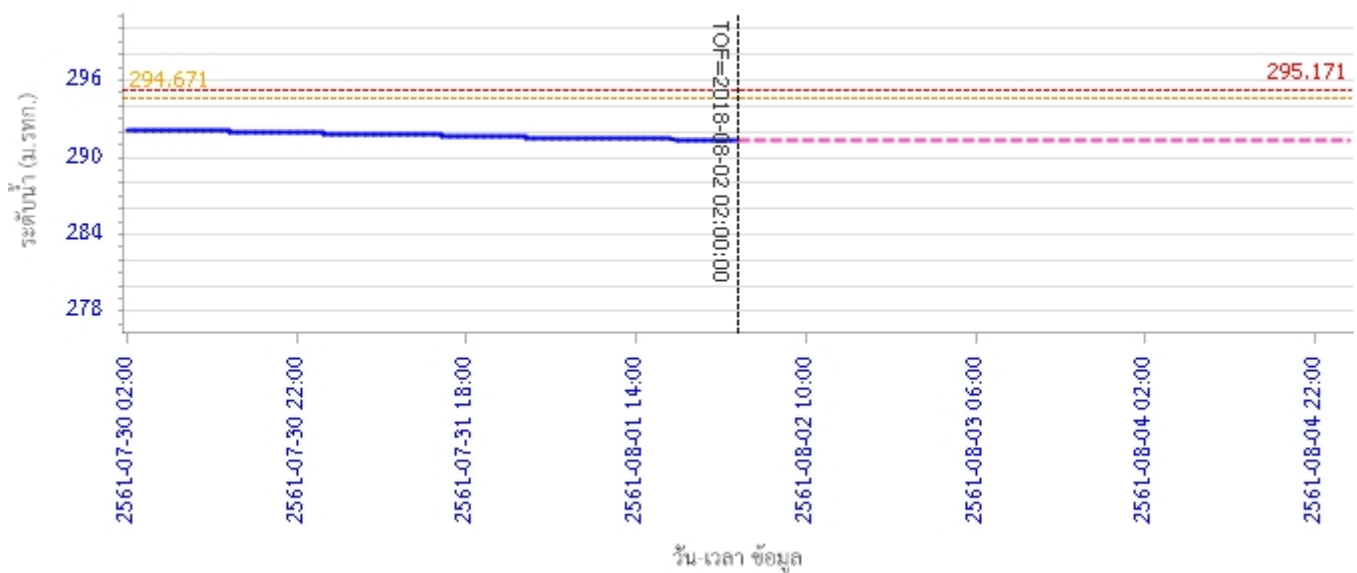


รายงานสถานการณ์น้ำลุ่มน้ำปิง วันที่ 2 สิงหาคม 2561

ผลการคำนวณระดับน้ำ สถานี 061206T น้ำแม่แจ่มที่บ้านทัพ ต.ท่าผา อ.แม่แจ่ม จ.เชียงใหม่

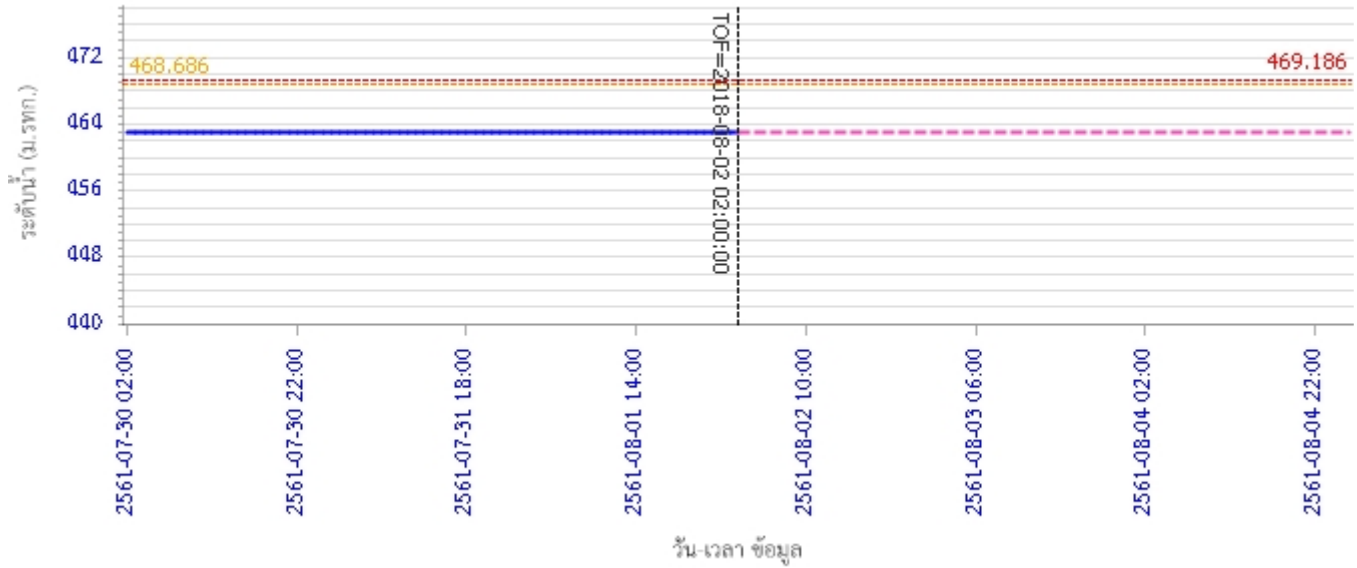


ผลการคำนวณระดับน้ำ สถานี 060709T น้ำแม่กวางที่ลำพูน ต.เวียงยอง อ.เมือง จ.ลำพูน

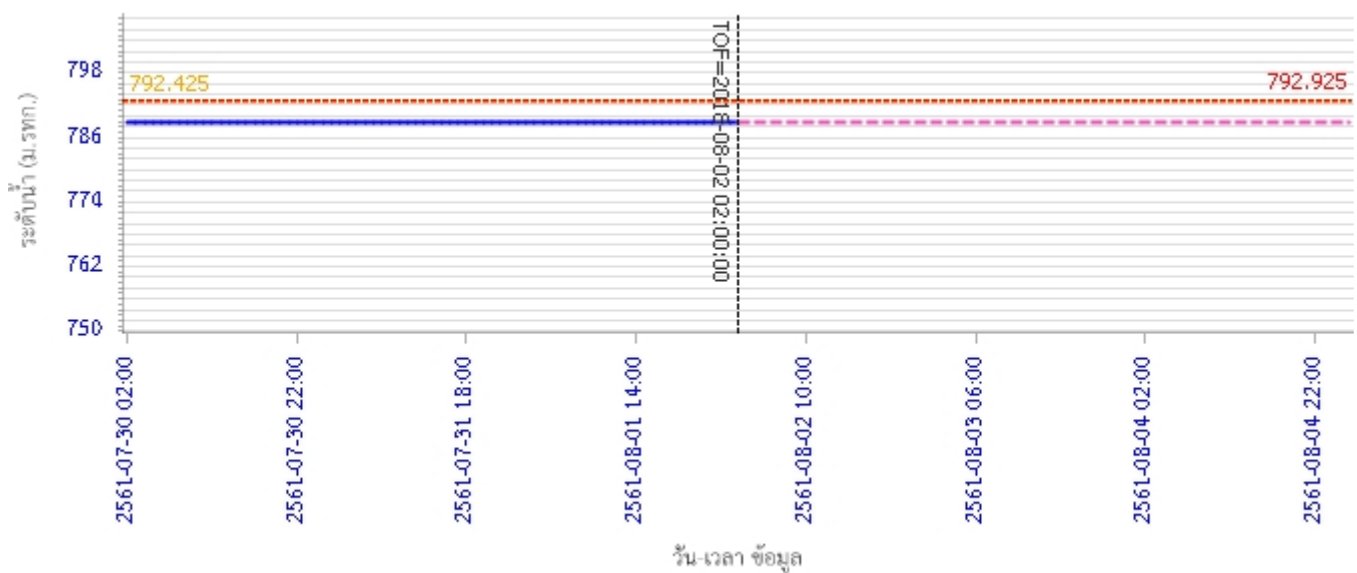


รายงานสถานการณ์น้ำลุ่มน้ำปิง วันที่ 2 สิงหาคม 2561

ผลการคำนวณระดับน้ำ สถานี 060905T น้ำแม่สีที่อำเภอสี ค.สี อ.สี จ.ลำพูน

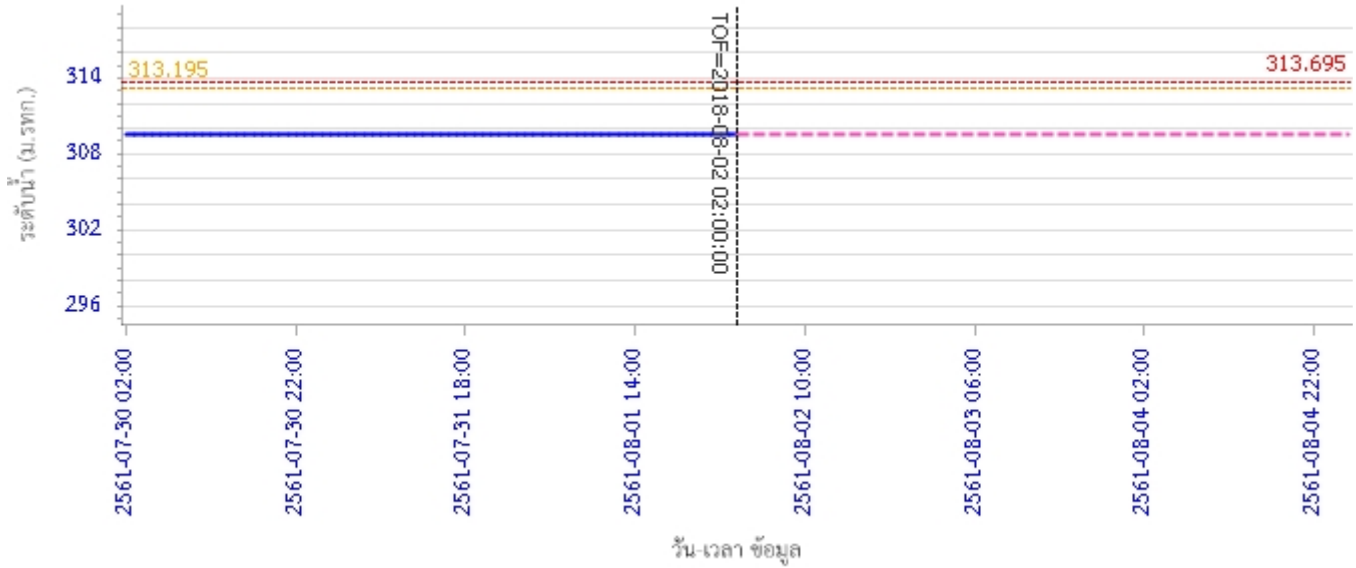


ผลการคำนวณระดับน้ำ สถานี 061503T น้ำแม่ตื่นที่บ้านคอย ต.ยางเบียง อ.อมก๋อย จ.เชียงใหม่

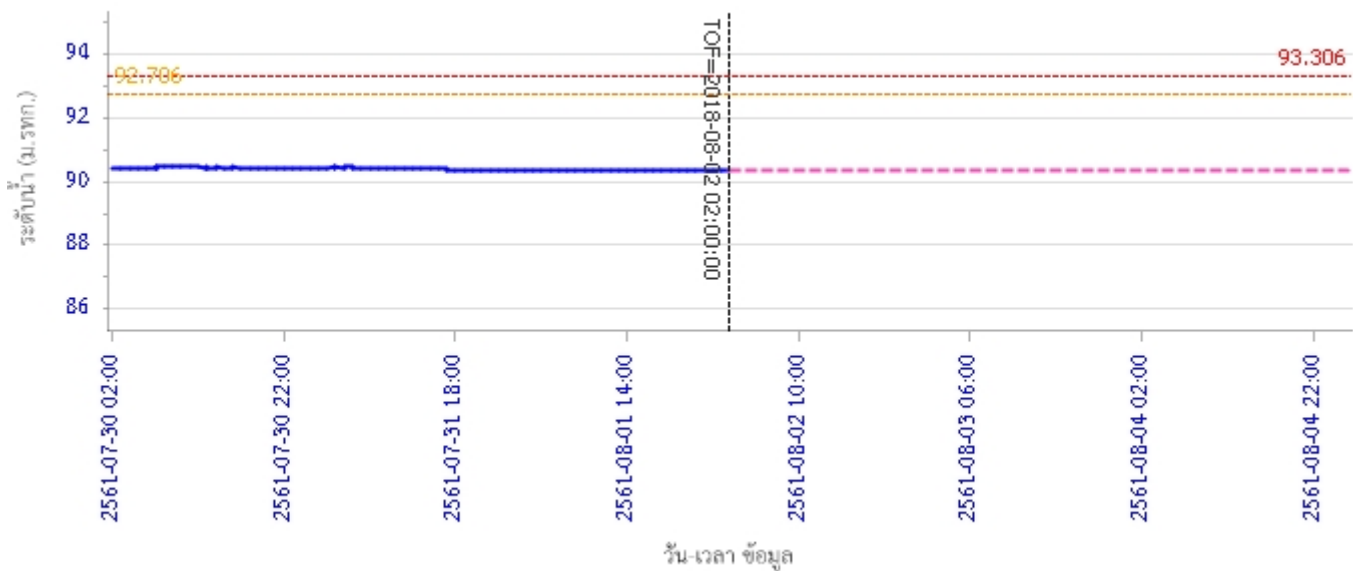


รายงานสถานการณ์น้ำลุ่มน้ำปิง วันที่ 2 สิงหาคม 2561

ผลการคำนวณระดับน้ำ สถานี 061401T น้ำแม่หาดที่บ้านโป่งทุ่ง ต.โป่งทุ่ง อ.ดอยเต่า จ.เชียงใหม่

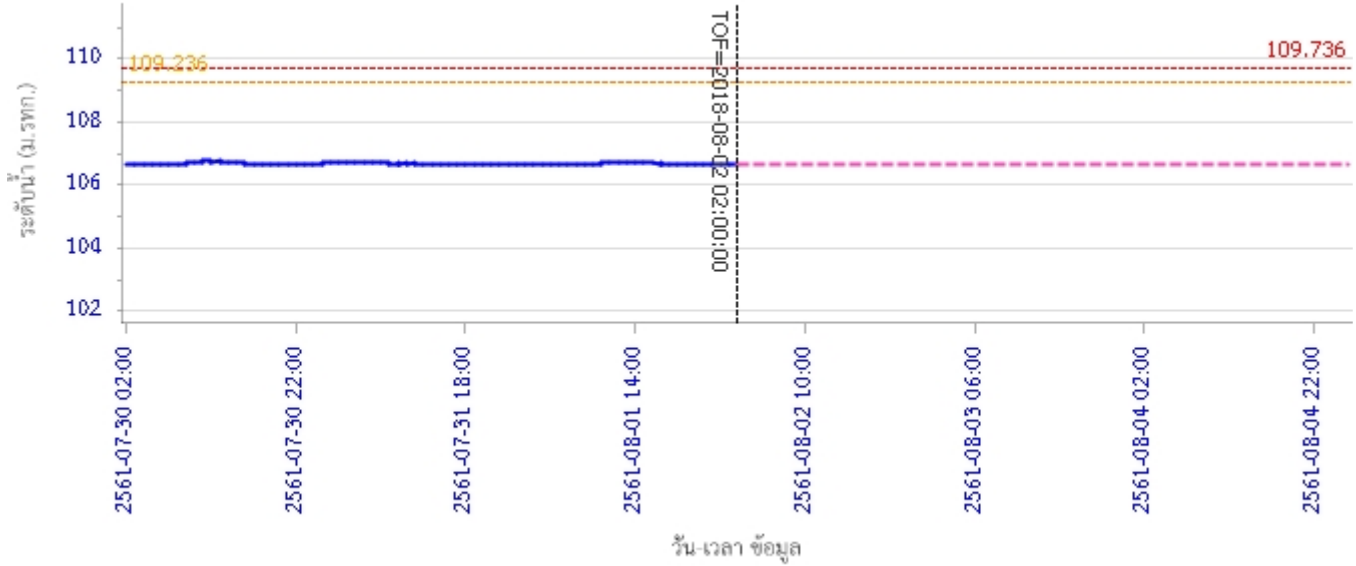


ผลการคำนวณระดับน้ำ สถานี 061901T คลองแม่ระกาที่บ้านวังชะโอน ต.ท่าไม้ อ.พรานกระต่าย จ.กำแพงเพชร

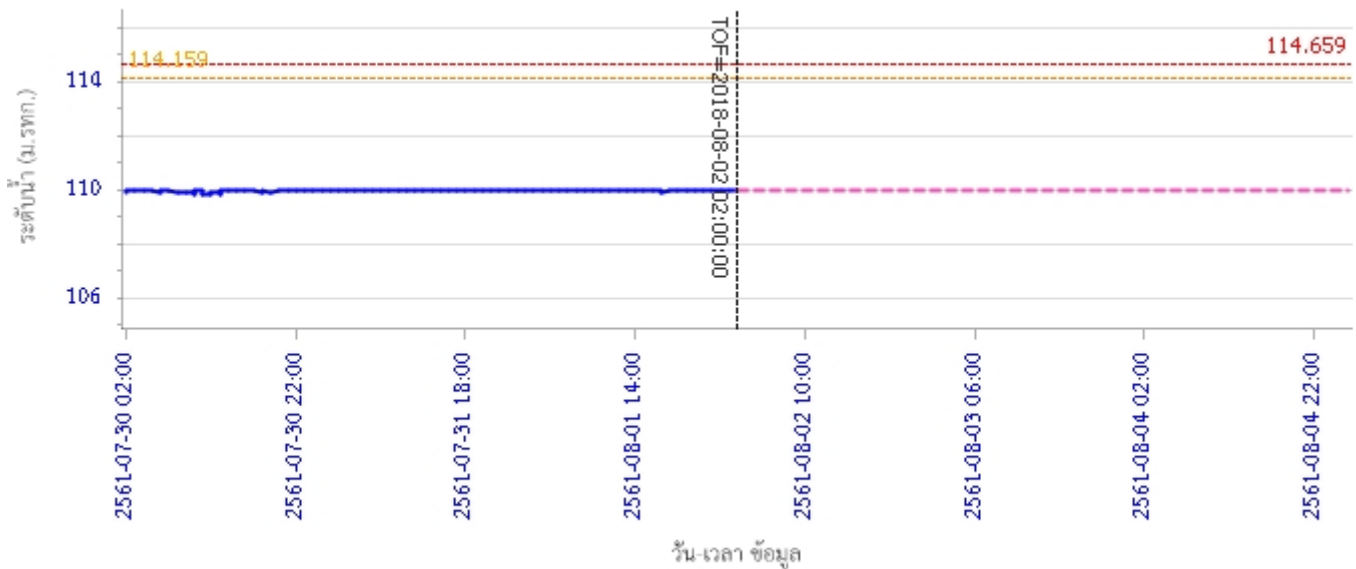


รายงานสถานการณ์น้ำลุ่มน้ำปิง วันที่ 2 สิงหาคม 2561

ผลการคำนวณระดับน้ำ สถานี 061701T ห้วยแม่ท้อที่อำเภอเมืองตาก ต.แม่ท้อ อ.เมืองตาก จ.ตาก

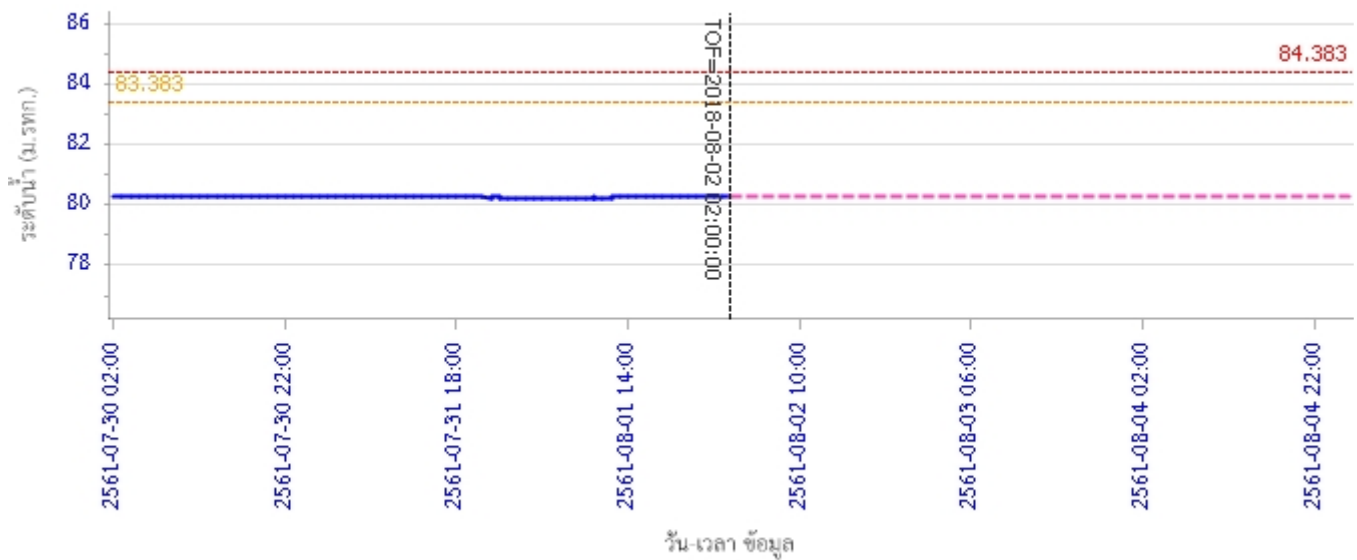


ผลการคำนวณระดับน้ำ สถานี 061801T คลองวังเจ้าที่บ้านคลองลึก ต.เชียงทอง อ.วังเจ้า จ.ตาก

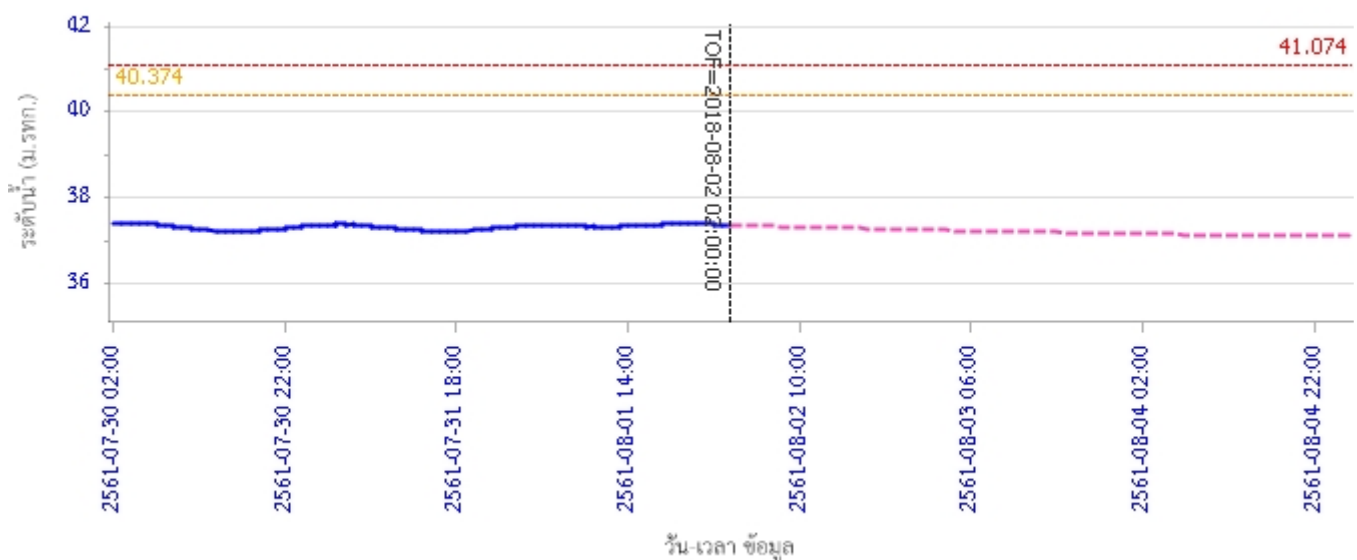


รายงานสถานการณ์น้ำลุ่มน้ำปิง วันที่ 2 สิงหาคม 2561

ผลการคำนวณระดับน้ำ สถานี 062001T คลองสวนหมากที่บ้านน้ำไทรงาม อ.เมือง จ.กำแพงเพชร

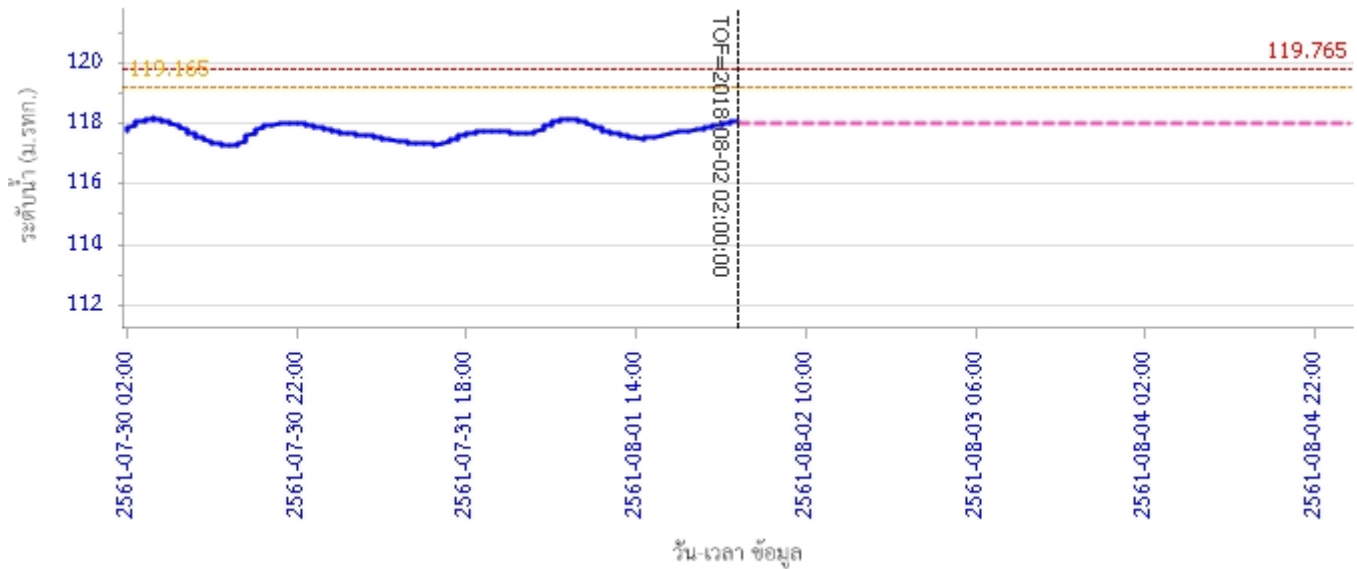


ผลการคำนวณระดับน้ำ สถานี 060110T แม่น้ำปิงที่บ้านบางแก้ว ต.บางแก้ว อ.บรรพตพิสัย จ.นครสวรรค์

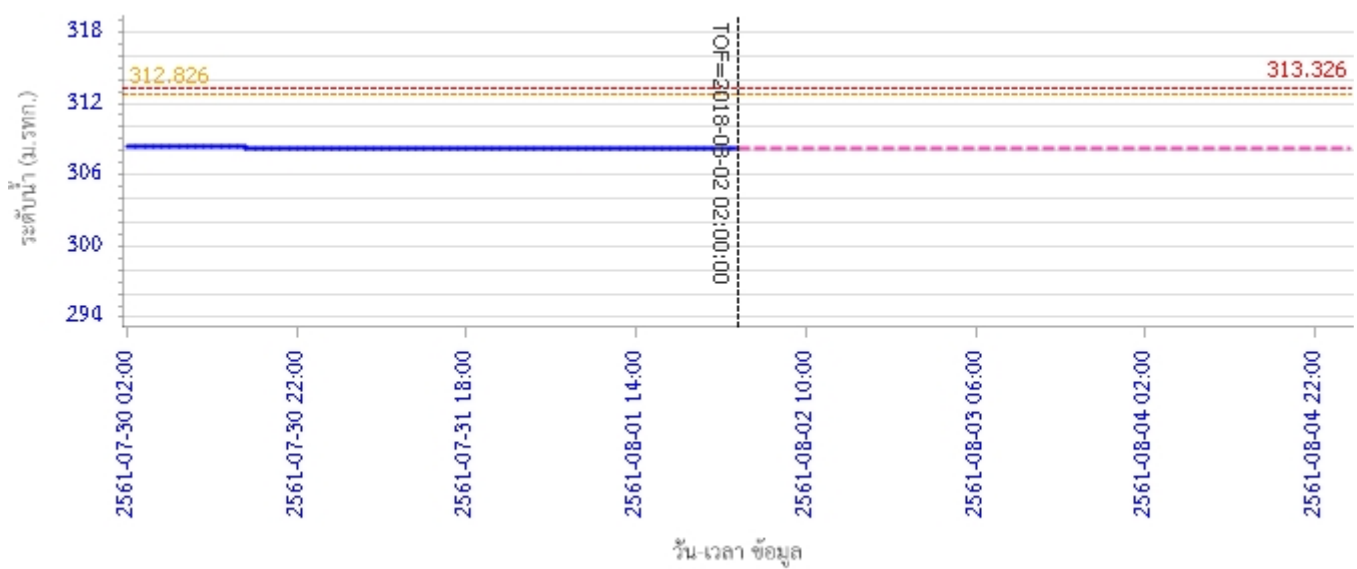


รายงานสถานการณ์น้ำลุ่มน้ำปิง วันที่ 2 สิงหาคม 2561

ผลการคำนวณระดับน้ำ สถานี 060111T แม่น้ำปิงที่บ้านปากร้องห้วยซี้ ต.ตากออก อ.บ้านตาก จ.ตาก



ผลการคำนวณระดับน้ำ สถานี 060814T น้ำแม่ขานที่บ้านท่าโป่ง ต.บ้านแม่ อ.สันป่าตอง จ.เชียงใหม่



5) สรุปสถานการณ์น้ำ

สถานการณ์ในลุ่มน้ำปิง อยู่ในภาวะปกติ