

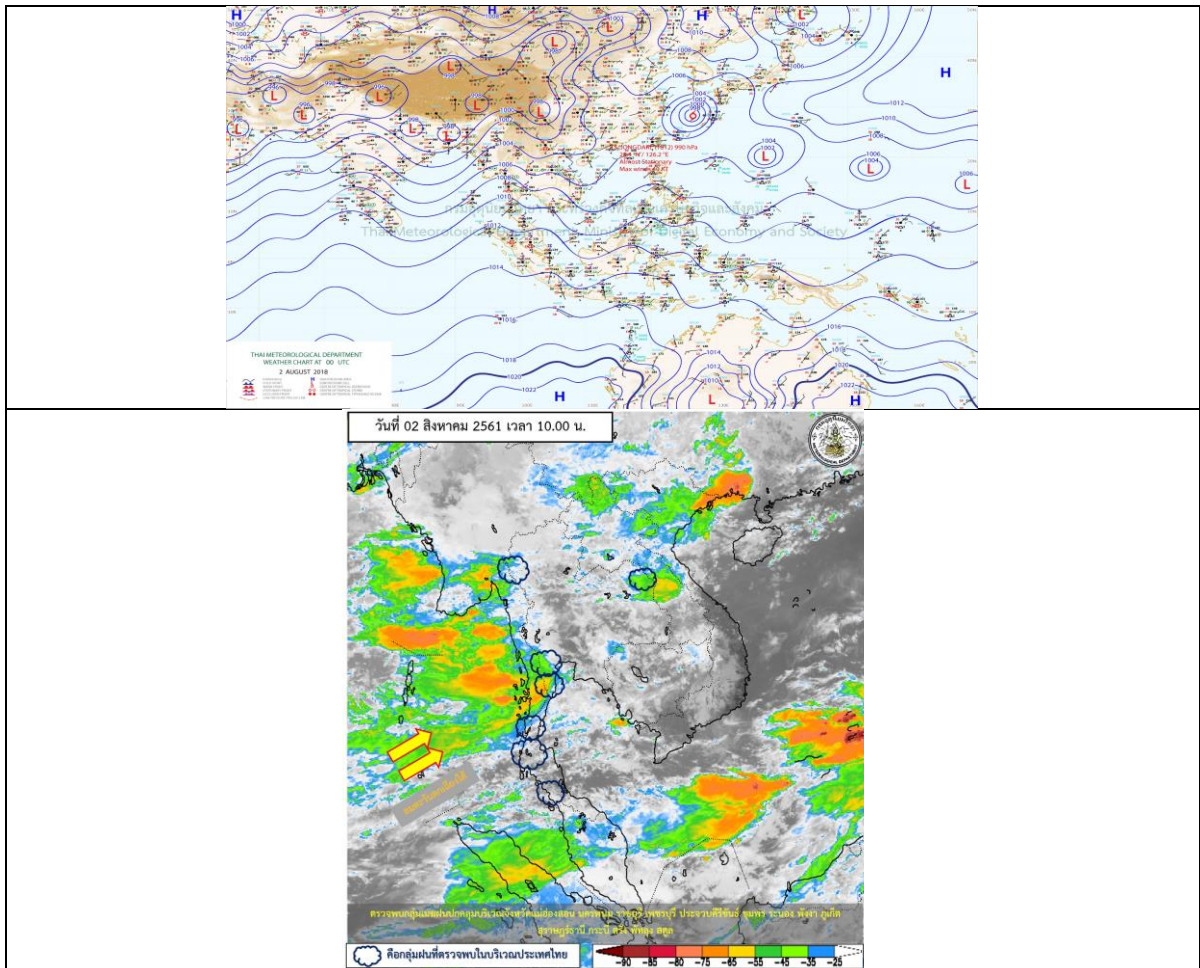
## รายงานสถานการณ์น้ำและคาดการณ์น้ำในพื้นที่ ลุ่มน้ำโขง-ซี-มูล วันที่ 2 สิงหาคม 2561

### 1. พยากรณ์อากาศ

#### ตารางที่ 1 พยากรณ์อากาศ วันที่ 2 สิงหาคม 2561

ภาคตะวันออกเฉียงเหนือ	มีเมฆเป็นส่วนมาก กับมีฝนฟ้าคะนอง ร้อยละ 60 ของพื้นที่ ส่วนมากบริเวณ จังหวัดหนองคาย บึงกาฬ สกลนคร นครพนม
	นครราชสีมา บุรีรัมย์ สุรินทร์ ศรีสะเกษ และอุบลราชธานี อุณหภูมิต่ำสุด 25-26 องศาเซลเซียส
	อุณหภูมิสูงสุด 31-34 องศาเซลเซียส ลมตะวันตกเฉียงใต้ ความเร็ว 10-30 กม./ ชม.

ที่มา : [https://www.tmd.go.th/daily\\_forecast.php](https://www.tmd.go.th/daily_forecast.php)



รูปที่ 1 พยากรณ์อากาศ วันที่ 2 ส.ค. 2561



## 2. สรุประดับน้ำรายวัน

**ตารางที่ 2 สรุปสถานการณ์ของพื้นที่ลุ่มน้ำโขง ที่ มูล ประจำปี 2-61**

หน่วยระบุ: หน่วยปริมาตรจากสถานีวัดและสถานีวัดการสังเกตรายวัน

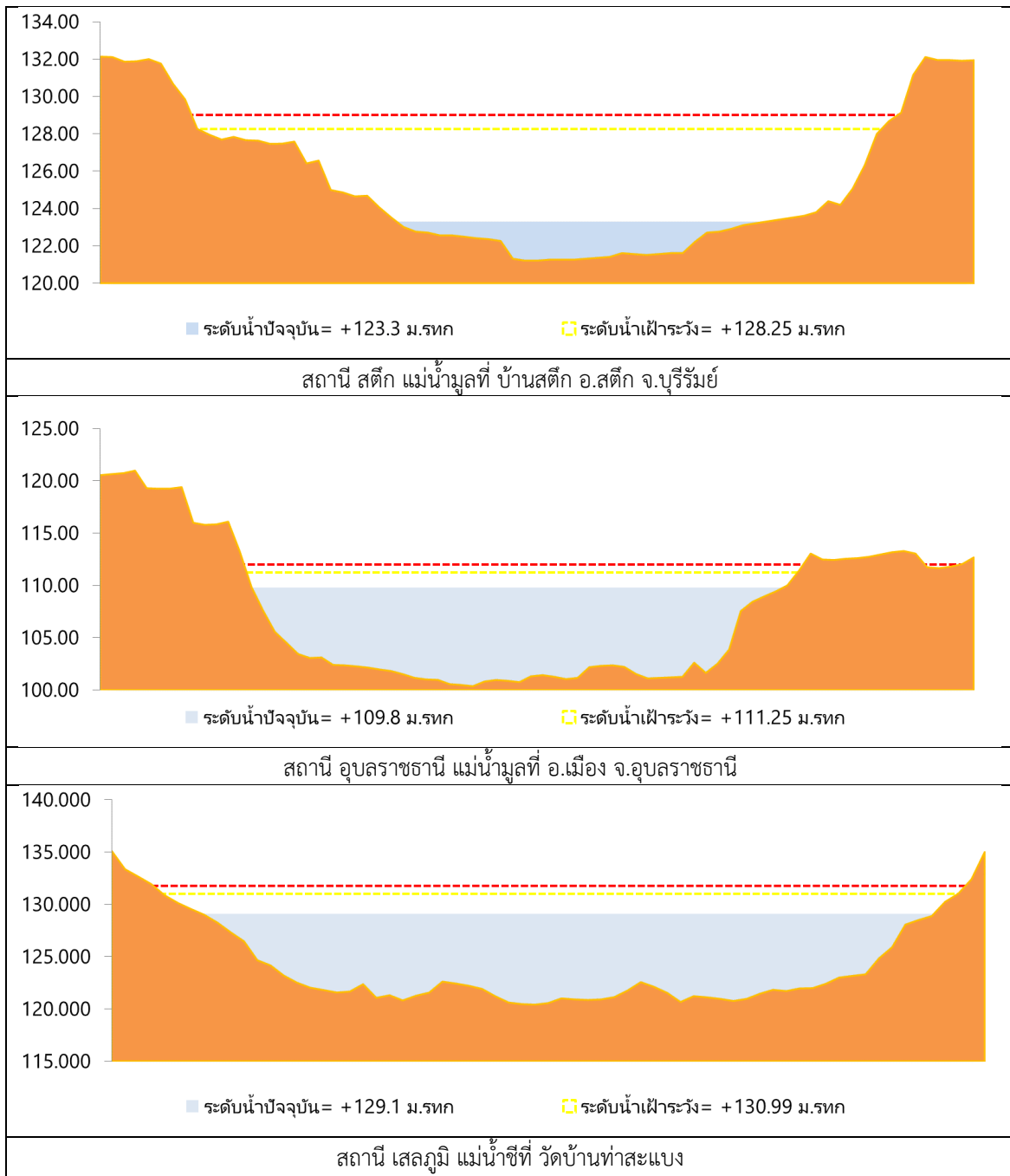
ลำดับที่	สถานี	ชื่อ	ระดับน้ำ (ม.รทก.)		ระดับน้ำ (ม.รทก.)										รวม		
			ค่า HI	ค่า HH	24-61	25-61	26-61	27-61	28-61	29-61	30-61	31-61	1-61	2-61		3-61	4-61
1	น้ำชี	บ้านไร่ตาด อ.เมือง อ.พนาสัย จ.เลย	137.65	138.40	135.05	133.76	133.85	134.02	134.36	134.36	134.44	134.77	135.41	135.41	135.41	135.41	เฉลี่ย
2	น้ำชี	บ้านม่วง อ.เมือง อ.พนาสัย จ.เลย	121.25	122.00	120.83	121.18	121.23	121.24	121.24	121.24	121.25	121.26	121.27	121.27	121.27	121.27	เฉลี่ย
3	น้ำชี	บ้านม่วง อ.เมือง อ.พนาสัย จ.เลย	130.99	131.74	129.54	128.96	128.81	128.88	129.10	129.10	129.07	128.96	128.97	128.97	128.97	128.97	เฉลี่ย
4	น้ำชี	บ้านม่วง อ.เมือง อ.พนาสัย จ.เลย	146.95	149.70	145.77	145.15	145.20	145.29	145.55	145.55	145.20	141.53	142.83	142.83	142.83	เฉลี่ย	
5	น้ำชี	บ้านม่วง อ.เมือง อ.พนาสัย จ.เลย	128.25	129.00	123.26	123.26	123.29	123.28	123.30	123.30	123.79	123.04	122.78	122.78	122.78	เฉลี่ย	
6	น้ำชี	บ้านม่วง อ.เมือง อ.พนาสัย จ.เลย	111.25	112.00	109.17	109.30	109.42	109.66	109.80	109.80	109.81	109.82	109.83	109.83	109.83	เฉลี่ย	

พจนานุกรม: -H- ระดับน้ำอยู่ในเกณฑ์สูง

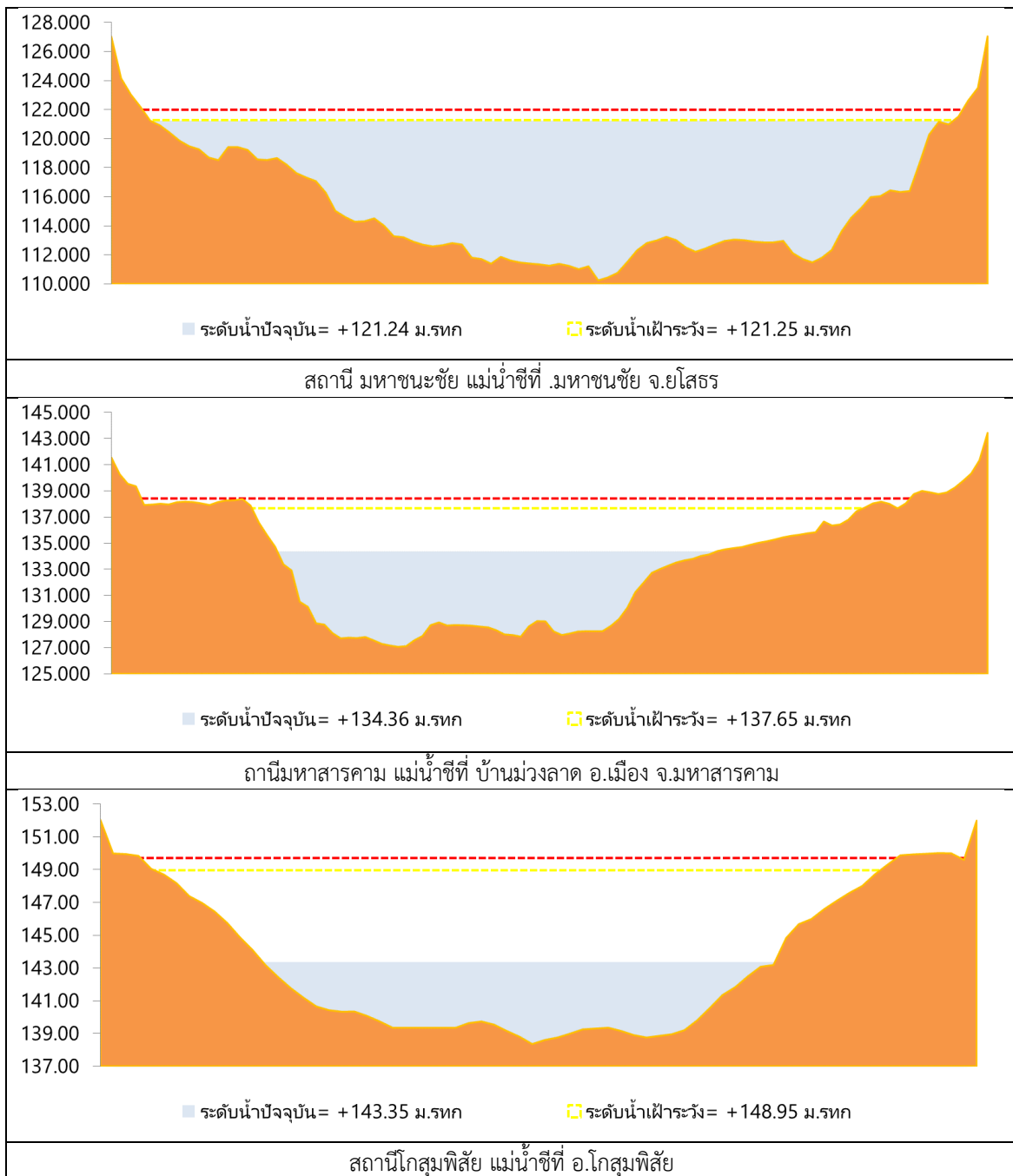
-HH- ระดับน้ำอยู่ในเกณฑ์สูง



## 2.1 ระดับน้ำในลำน้ำ



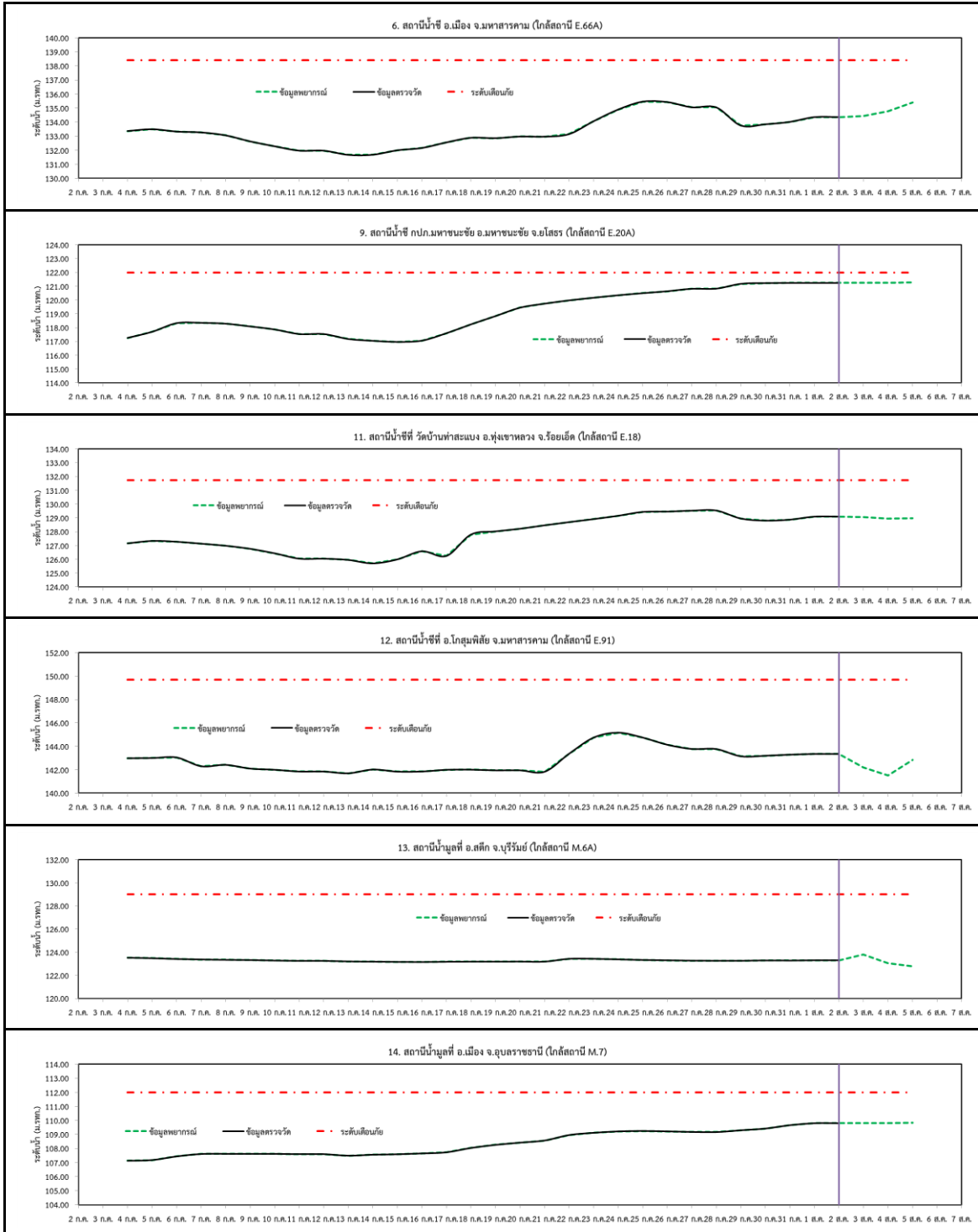
รูปที่ 2 กราฟระดับน้ำในลำน้ำ



รูปที่ 2 กราฟระดับน้ำในลำน้ำ (ต่อ)



### 3. ผลการวิเคราะห์สถานการณ์น้ำ



รูปที่ 3 กราฟระดับน้ำย้อนหลัง 30 วัน และค่าพยากรณ์



#### 4. สรุปสถานการณ์ ระดับน้ำอยู่ในเกณฑ์ปกติ