

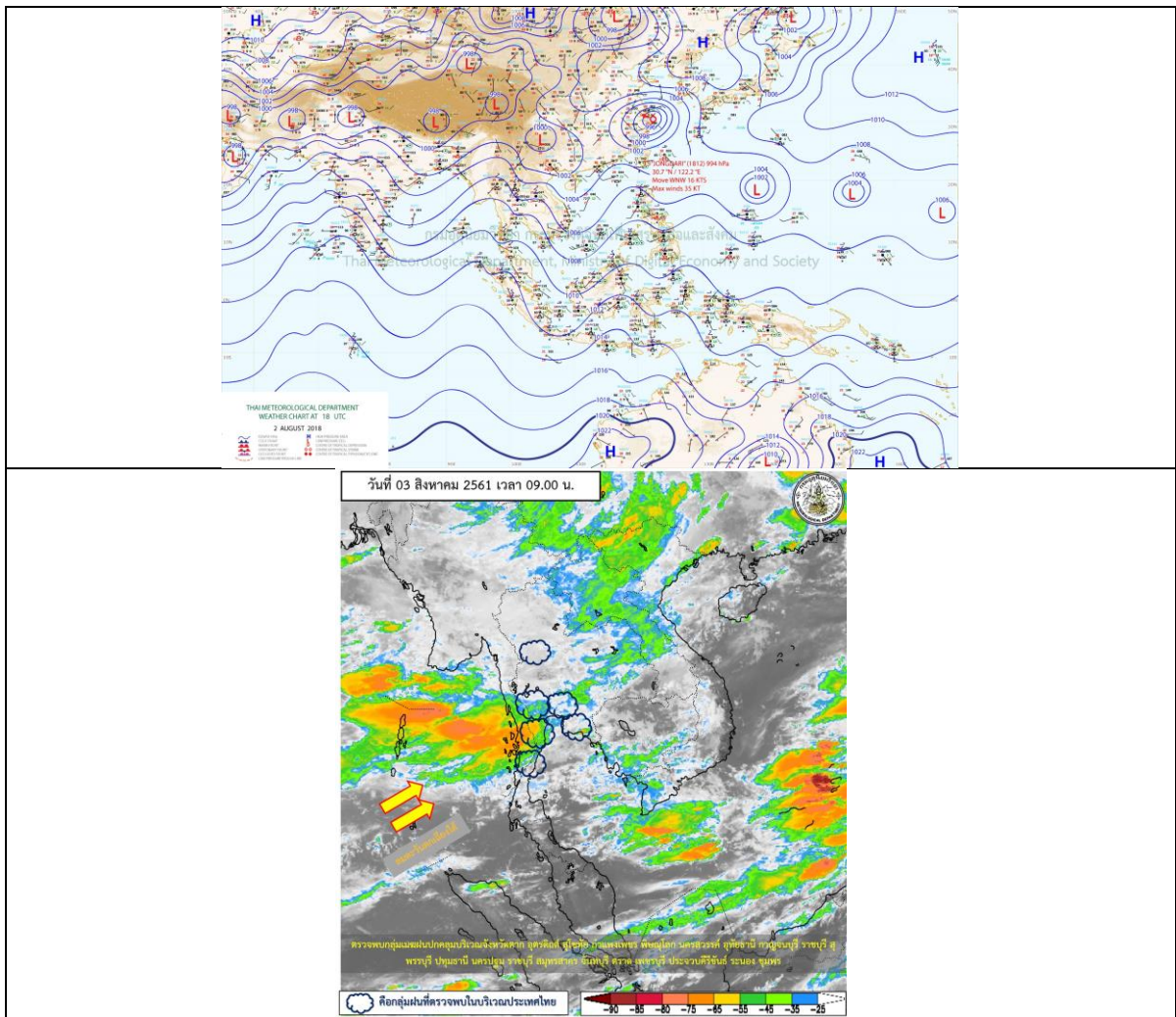
## รายงานสถานการณ์น้ำและคาดการณ์น้ำในพื้นที่ ลุ่มน้ำโขง-ซี-มูล วันที่ 3 สิงหาคม 2561

### 1. พยากรณ์อากาศ

#### ตารางที่ 1 พยากรณ์อากาศ วันที่ 3 สิงหาคม 2561

ภาคตะวันออกเฉียงเหนือ	มีเมฆเป็นส่วนมาก กับมีฝนฟ้าคะนอง ร้อยละ 60 ของพื้นที่
	ส่วนมากบริเวณจังหวัดหนองคาย บึงกาฬ สกลนคร นครพนม
	นครราชสีมา บุรีรัมย์ สุรินทร์ ศรีสะเกษ และอุบลราชธานี
	อุณหภูมิต่ำสุด 24-26 องศาเซลเซียส อุณหภูมิสูงสุด 32-35 องศาเซลเซียส ลมตะวันตกเฉียงใต้ ความเร็ว 10-30 กม./ชม.

ที่มา : [https://www.tmd.go.th/daily\\_forecast.php](https://www.tmd.go.th/daily_forecast.php)



รูปที่ 1 พยากรณ์อากาศ วันที่ 3 ส.ค. 2561



## 2. สรุประดับน้ำรายวัน

ตารางที่ 2 สรุปสถานการณ์ของพื้นที่ลุ่มน้ำโขง ชุด ประจำวันที่ 3-5/1-61

หน่วยเป็นเมตรจากระดับน้ำทะเลปานกลางและระดับวัดการลงน้ำรายวัน

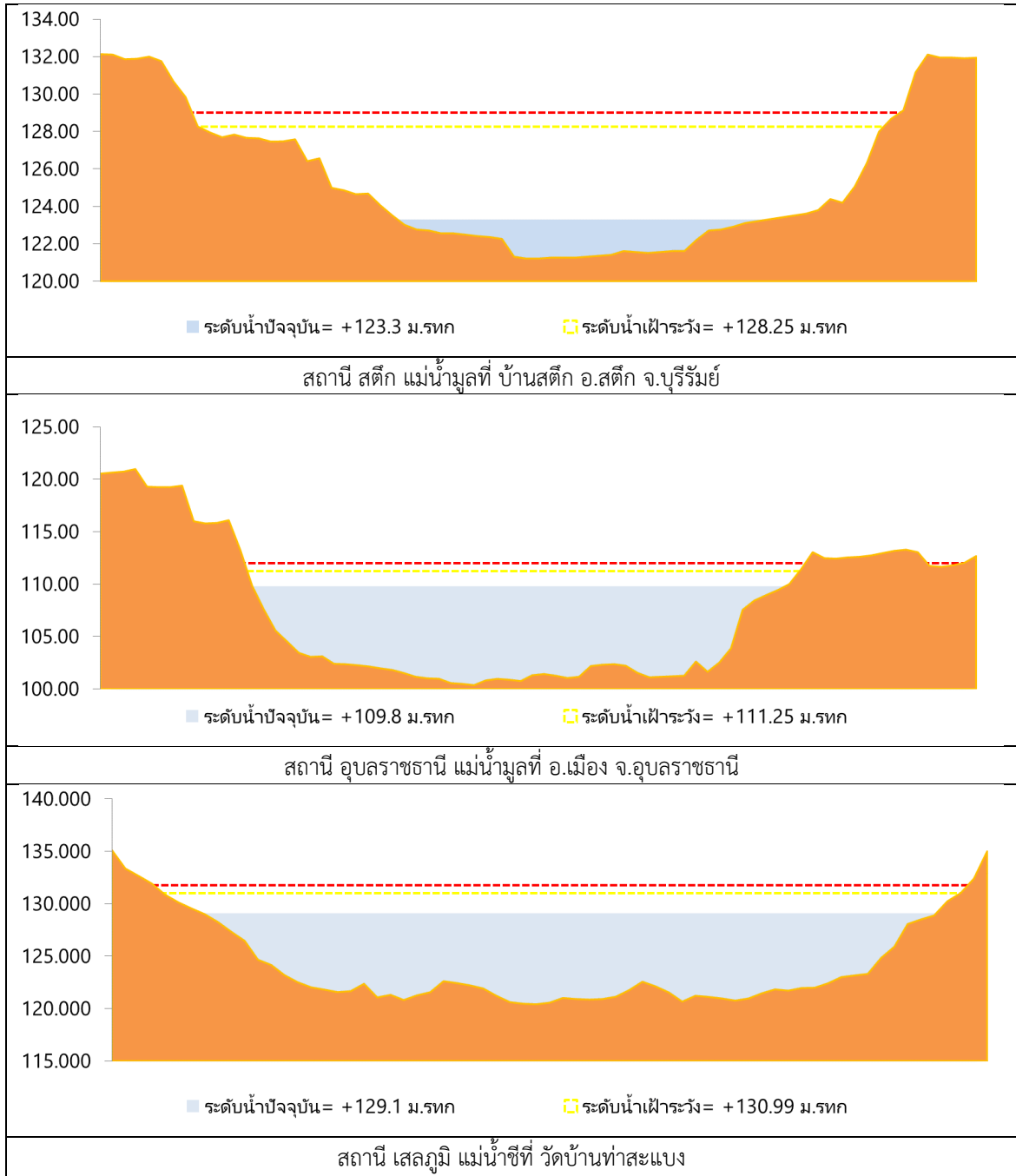
ลำดับที่	สถานี	ชื่อ	พื้นที่ลุ่มน้ำ (เฮกตา)		ระดับน้ำทะเลปานกลาง (เมตร)	ระดับน้ำทะเลปานกลาง (เมตร)	31-10-61	1-11-61	2-11-61	ระดับน้ำทะเลปานกลาง (เมตร)			แนวโน้ม
			ค่า HI	ค่า HHI						28-10-61	3-11-61	4-11-61	
1	น้ำที่	บ้านนาทราย อ.เมือง จ.มหาสารคาม โกลandia E-66A	137.65	138.40	135.66	133.76	134.02	134.36	134.44	134.77	135.41	เพิ่มขึ้น	
2	น้ำที่	หนองนาแซง โกลandia E-20A	121.25	122.00	120.82	121.18	121.24	121.24	121.25	121.26	121.27	เพิ่มขึ้น	
3	น้ำที่	วัดบ้านนาแซง โกลandia E-18	130.99	131.74	129.53	128.36	128.81	129.10	129.07	128.96	128.97	ลดลงตามเพิ่มขึ้น	
4	น้ำที่	อ.โคกโพธิ์ โกลandia E-91	148.95	149.70	146.78	143.15	143.29	143.35	142.20	141.53	142.83	ลดลงตามเพิ่มขึ้น	
5	น้ำที่	บ้านเสด็จ อ.เสด็จ โกลandia E-64	128.25	129.00	128.27	123.26	123.28	123.30	123.79	123.04	122.78	เพิ่มขึ้นตามลดลง	
6	น้ำที่	อ.เมือง จ.อุบลราชธานี โกลandia A17	111.25	112.00	109.18	109.30	109.42	109.80	109.81	109.82	109.83	เพิ่มขึ้น	

พจนานุกรม: -H ระดับน้ำทะเลปานกลาง

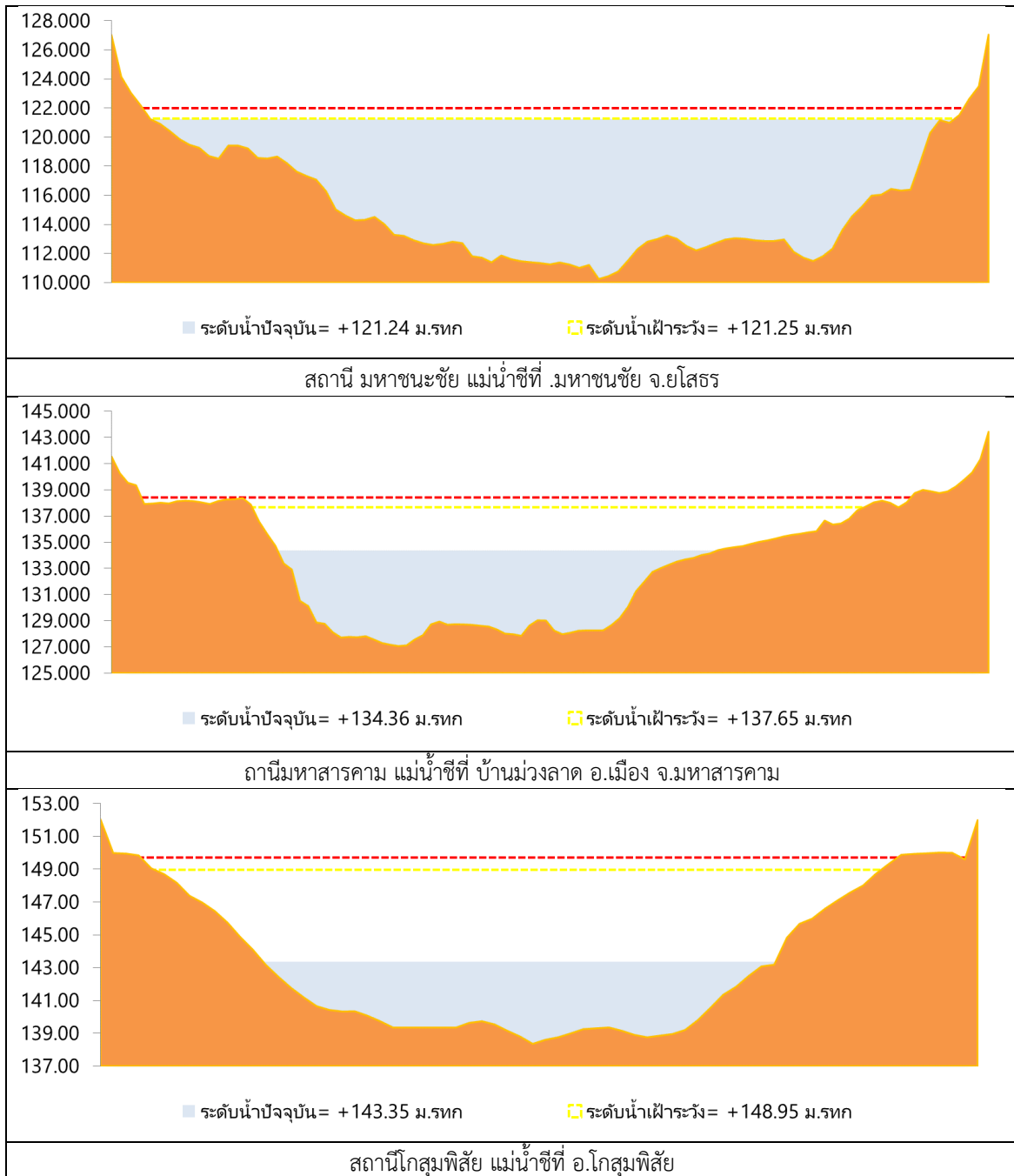
-HH ระดับน้ำทะเลปานกลาง



## 2.1 ระดับน้ำในลำน้ำ



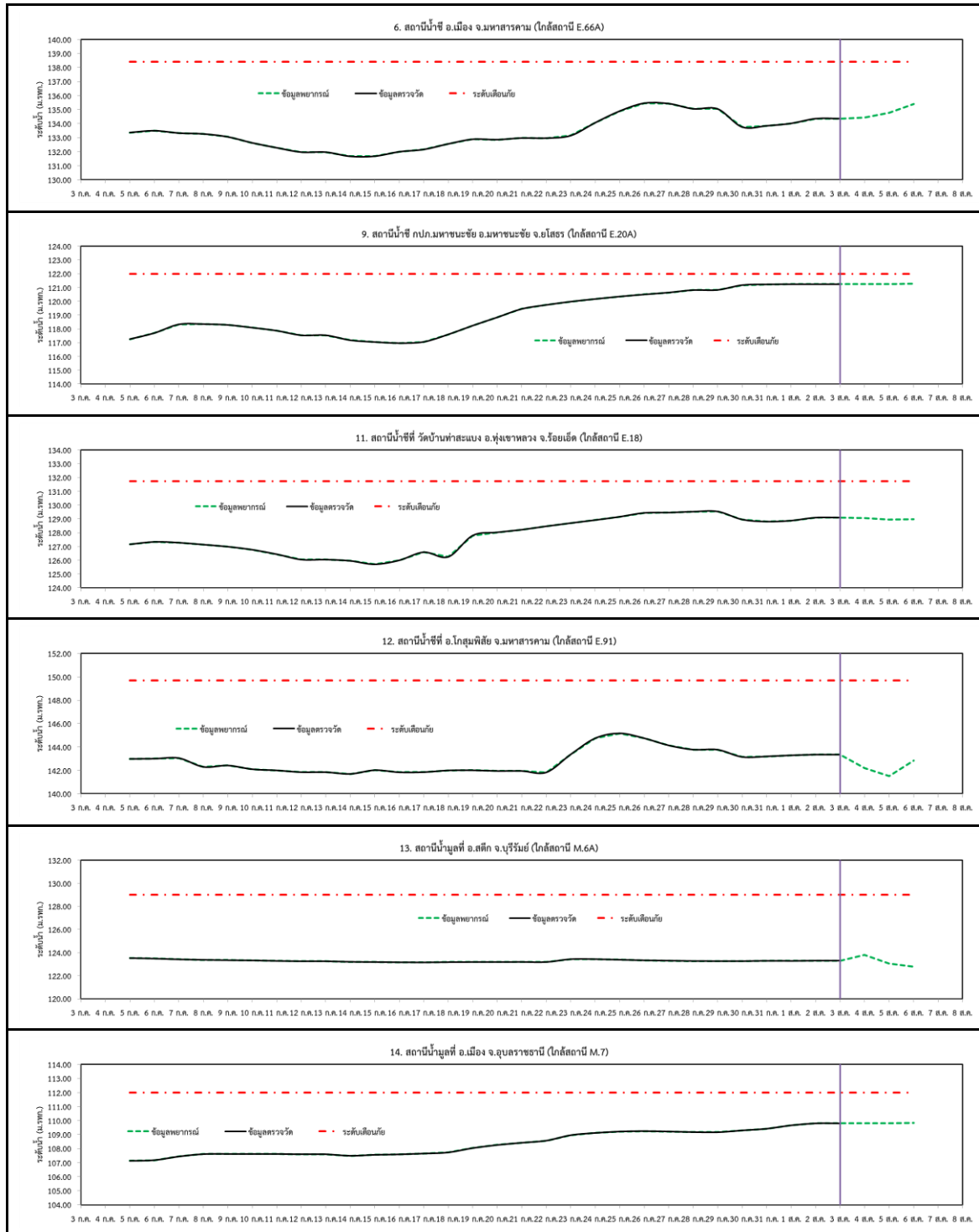
รูปที่ 2 กราฟระดับน้ำในลำน้ำ



รูปที่ 2 กราฟระดับน้ำในลำน้ำ (ต่อ)



### 3. ผลการวิเคราะห์สถานการณ์น้ำ



รูปที่ 3 กราฟระดับน้ำย้อนหลัง 30 วัน และค่าพยากรณ์



#### 4. สรุปสถานการณ์ ระดับน้ำอยู่ในเกณฑ์ปกติ