

รายงานสถานการณ์น้ำลุ่มน้ำยมและน่าน

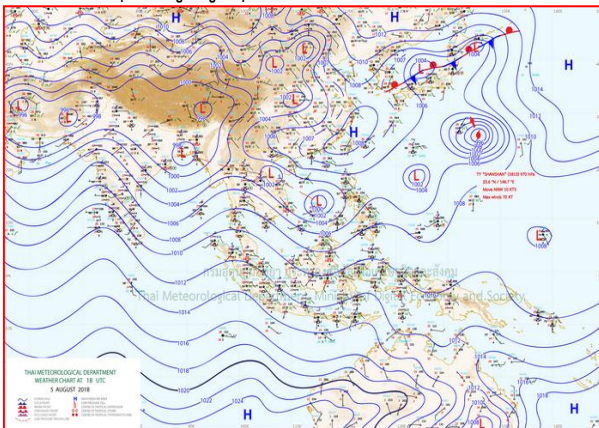
วันที่ 6 สิงหาคม 2561

1) สภาพภูมิอากาศ

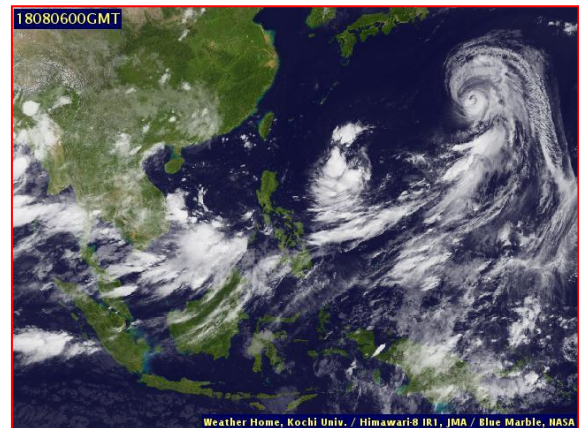
ลักษณะอากาศทั่วไป (ที่มา: กรมอุตุนิยมวิทยา)

พยากรณ์อากาศ 24 ชั่วโมงข้างหน้า ประเทศไทยมีฝนเพิ่มขึ้น กับมีฝนตกหนักบางแห่งบริเวณภาคเหนือ ภาคตะวันออกเฉียงเหนือ ภาคกลาง และภาคตะวันออก ขอให้ประชาชนระวังอันตรายจากฝนตกหนักและฝนที่ตกสะสม อาจทำให้เกิดน้ำท่วมฉับพลัน น้ำป่าไหลหลากไว้ด้วย สำหรับทะเลอันดามันมีคลื่นสูง 2-3 เมตร ส่วนบริเวณอ่าวไทยตอนบนมีคลื่นสูงประมาณ 2 เมตร ขอให้ชาวเรือเดินเรือด้วยความระมัดระวังและเรือเล็กควรงดออกจากฝั่งจนถึงวันที่ 9 สิงหาคม 2561

มีเมฆเป็นส่วนมาก กับมีฝนฟ้าคะนอง ร้อยละ 60 ของพื้นที่ และมีฝนตกหนักบางแห่ง บริเวณจังหวัด เชียงราย พะเยา น่าน ตาก กำแพงเพชร สุโขทัย พิษณุโลก พิจิตร และเพชรบูรณ์ อุณหภูมิต่ำสุด 23-24 องศาเซลเซียส อุณหภูมิสูงสุด 29-33 องศาเซลเซียส ผลคาดการณ์ปริมาณน้ำฝนล่วงหน้า 1-7 วัน ในช่วงวันที่ 5-9 ส.ค. มีฝนฟ้าคะนองร้อยละ 60-70 ของพื้นที่ และมีฝนตกหนักบางแห่ง ส่วนในช่วงวันที่ 10-11 ส.ค. มีฝนฟ้าคะนองร้อยละ 40-60 ของพื้นที่ ลมตะวันตกเฉียงใต้ ความเร็ว 15-30 กม./ชม. อุณหภูมิต่ำสุด 23-26 องศาเซลเซียส อุณหภูมิสูงสุด 28-33 องศาเซลเซียส



แผนที่อากาศ วันที่ 6 ส.ค. 2561 เวลา 07.00 น.



ภาพถ่ายจากดาวเทียม วันที่ 6 ส.ค. 2561

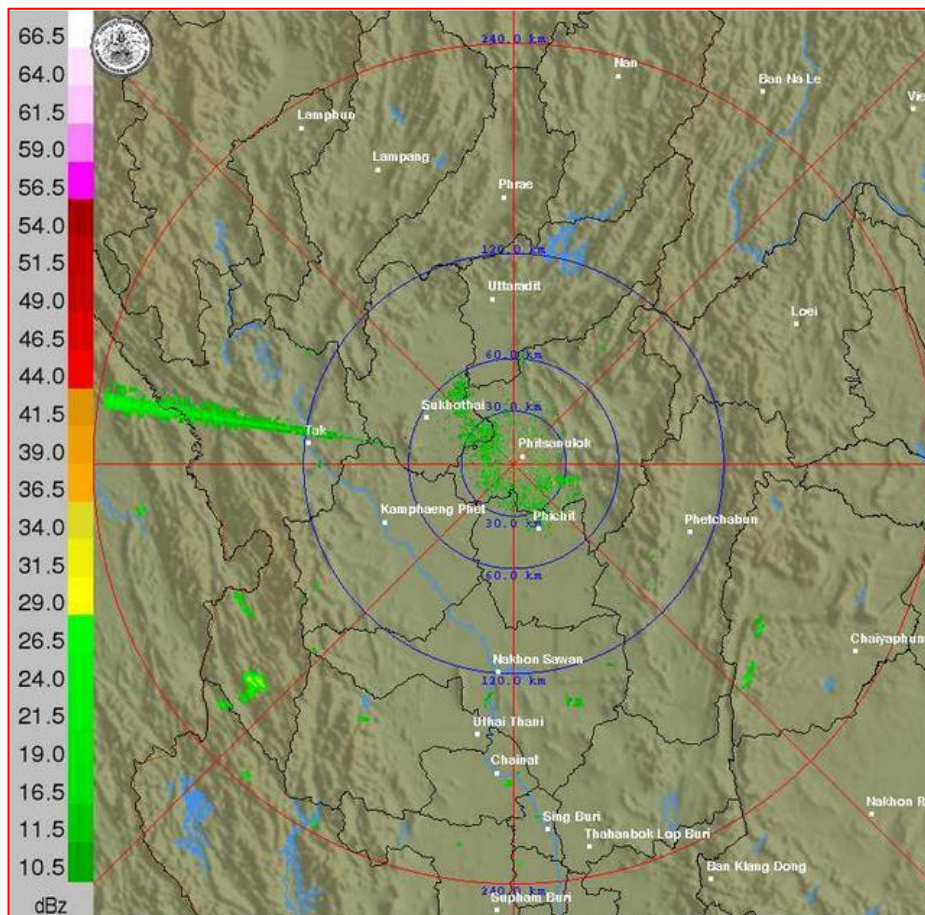
2) สถานการณ์ฝน

จากข้อมูลสถานการณ์ฝนในพื้นที่ลุ่มน้ำยมและน่านของวันที่ 6 สิงหาคม 2561 จากกรมทรัพยากรน้ำ กรมอุตุนิยมวิทยา กรมชลประทาน และสถาบันสารสนเทศทรัพยากรน้ำและการเกษตร (องค์การมหาชน) พบว่า มีปริมาณฝนตกในพื้นที่ลุ่มน้ำยมและน่าน ในบริเวณ จ.แพร่ จ.น่าน จ.อุตรดิตถ์ จ.สุโขทัย จ.พิษณุโลก และจ.พิจิตร มีปริมาณฝน 3.1 – 59.5 มม.

ข้อมูลสถานการณ์ฝนในพื้นที่ลุ่มน้ำยมและน่าน ณ วันที่ 6 สิงหาคม 2561 เวลา 07.00 น.

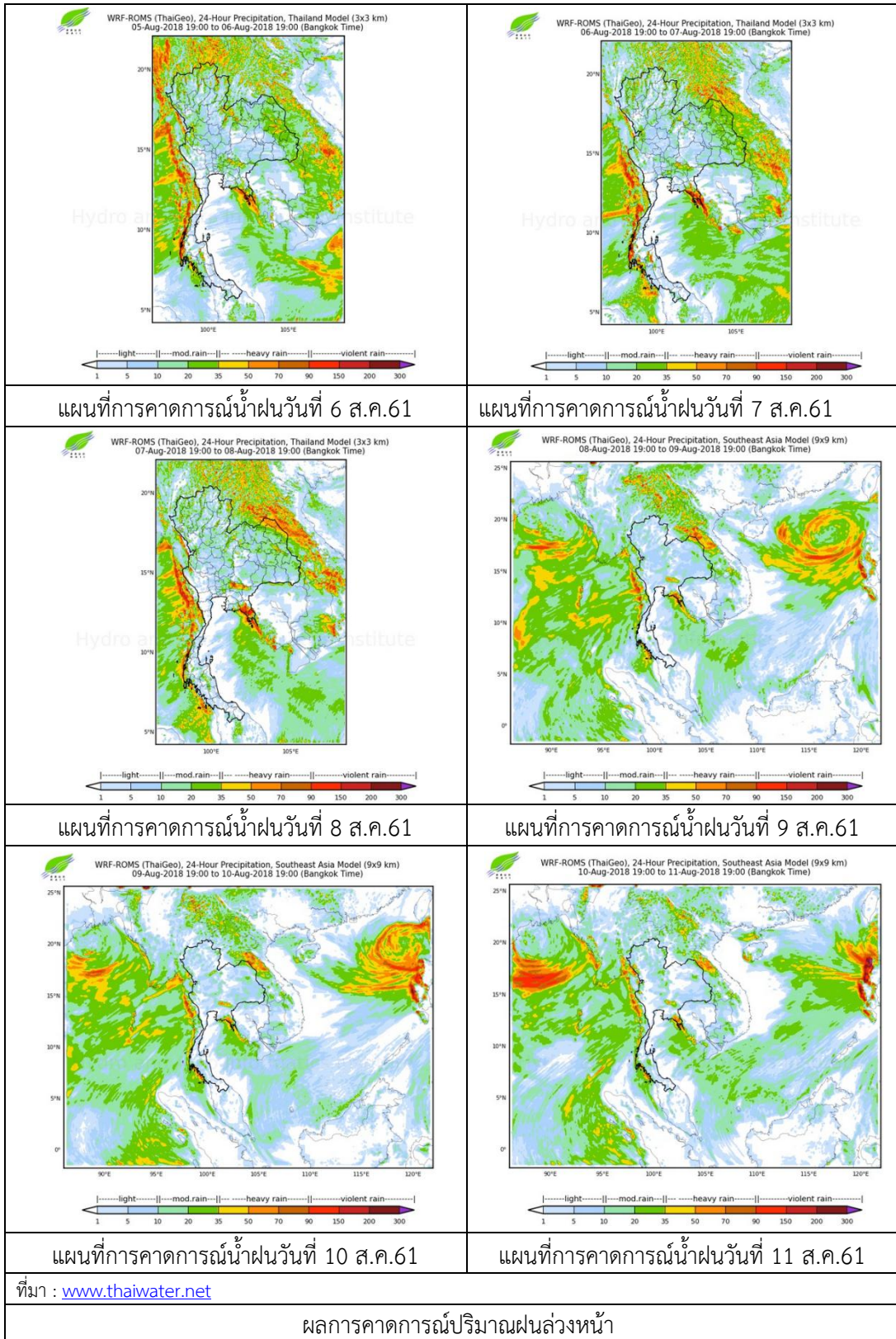
| ลำดับ | สถานี | 6 ส.ค. 2561 |
|-------|-------------------------|-------------|
| 1 | อ.เมือง จ.แพร่ | “ฝ” |
| 2 | อ.สองแคว จ.น่าน | 5.9 |
| 3 | อ.นาหมื่น จ.น่าน | 6.0 |
| 4 | อ.เมือง จ.อุตรดิตถ์ | 28.2 |
| 5 | อ.ศรีสำโรง จ.สุโขทัย | 59.5 |
| 6 | อ.ชาติตระการ จ.พิษณุโลก | 4.2 |
| 7 | อ.เนินมะปราง จ.พิษณุโลก | 10.0 |
| 8 | อ.เมือง จ.พิจิตร | 3.1 |

หมายเหตุ “ฝ” คือ ฝนวัดปริมาณไม่ได้ (ต่ำกว่า 0.1 มิลลิเมตร)



ภาพเรดาร์ตรวจอากาศ “พิษณุโลก” ณ วันที่ 6 สิงหาคม 2561 (ที่มา : กรมอุตุนิยมวิทยา)

สถานการณ์น้ำฝน



3) ข้อมูลปริมาณน้ำในลำน้ำ

ปัจจุบันสถานการณ์น้ำในลำน้ำยมอยู่ในภาวะเฝ้าระวังน้ำแล้ง ระดับน้ำในลำน้ำส่วนใหญ่มีแนวโน้มทรงตัว และสถานการณ์น้ำในลำน้ำน่านอยู่ในภาวะปกติ ระดับน้ำในลำน้ำส่วนใหญ่มีแนวโน้มทรงตัว

สถานการณ์น้ำท่า (2 – 6 ส.ค. 2561 ที่มา: กรมชลประทาน)

| สถานี | แม่น้ำ | อำเภอ | จังหวัด | ระดับตลิ่ง | พฤษภาคม | ตุลาคม | เสาร์ | อาทิตย์ | จันทร์ |
|-------|--------|-----------|-----------|--------------------------|-----------|-----------|-----------|-----------|-----------|
| | | | | ปริมาณน้ำ (ลบ.ม./วิ.) | 2 ส.ค. | 3 ส.ค. | 4 ส.ค. | 5 ส.ค. | 6 ส.ค. |
| Y.14 | ยม | ศรีสะเกษ | สุโขทัย | 12.00 | 3.81 | 3.42 | 3.10 | 2.80 | 2.58 |
| | | | | 2,319 | 277.80 | 243.60 | 218.60 | 197.40 | 183.10 |
| Y.16 | ยม | บางระกำ | พิษณุโลก | 7.00 | 5.25 | 5.33 | 5.42 | 5.50 | 5.56 |
| | | | | *** | 128.36 | 131.66 | 135.40 | 138.73 | 141.19 |
| Y.5 | ยม | โพทะเล | พิจิตร | 8.25 | 4.31 | 4.33 | 4.32 | 4.38 | 4.44 |
| | | | | 652 | 160.94 | 168.60 | 168.20 | 171.00 | 173.80 |
| N.60 | น่าน | ตรอน | อุตรดิตถ์ | 9.70 | 2.63 | 2.58 | 3.63 | 3.11 | 3.23 |
| | | | | 2,055 | 338.51 | 332.18 | 474.65 | 401.57 | 418.04 |
| N.27A | น่าน | พรหมพิราม | พิษณุโลก | 9.17 | 3.41 | 3.32 | 3.94 | 4.18 | 4.07 |
| | | | | 476 | 327.03 | 313.42 | 288.00 | 317.20 | 303.50 |
| N.7A | น่าน | บางมูลนาก | พิจิตร | 10.78 | 4.81 | 5.07 | 5.128 | 5.45 | 5.88 |
| | | | | 1,152 | 364.63 | 386.38 | 390.58 | 418.55 | 455.66 |

*** ยังไม่ได้รับรายงาน



สถานีสะพานพระแม่ย่า อ.เมือง จ.สุโขทัย
(ลุ่มน้ำยม)



สถานีสะพานท่าเสา อ.เมือง จ.อุตรดิตถ์
(ลุ่มน้ำน่าน)

ปริมาณน้ำในลำน้ำในพื้นที่ลุ่มน้ำยมและน่าน

4) สรุป

- สถานการณ์น้ำในลำน้ำยมอยู่ในภาวะเฝ้าระวังน้ำแล้ง ระดับน้ำในลำน้ำส่วนใหญ่มีแนวโน้มทรงตัว
- สถานการณ์น้ำในลุ่มน้ำน่านอยู่ในภาวะปกติ (ระดับน้ำต่ำกว่าระดับตลิ่งต่ำสุด) ระดับน้ำในลำน้ำส่วนใหญ่มีแนวโน้มทรงตัว