

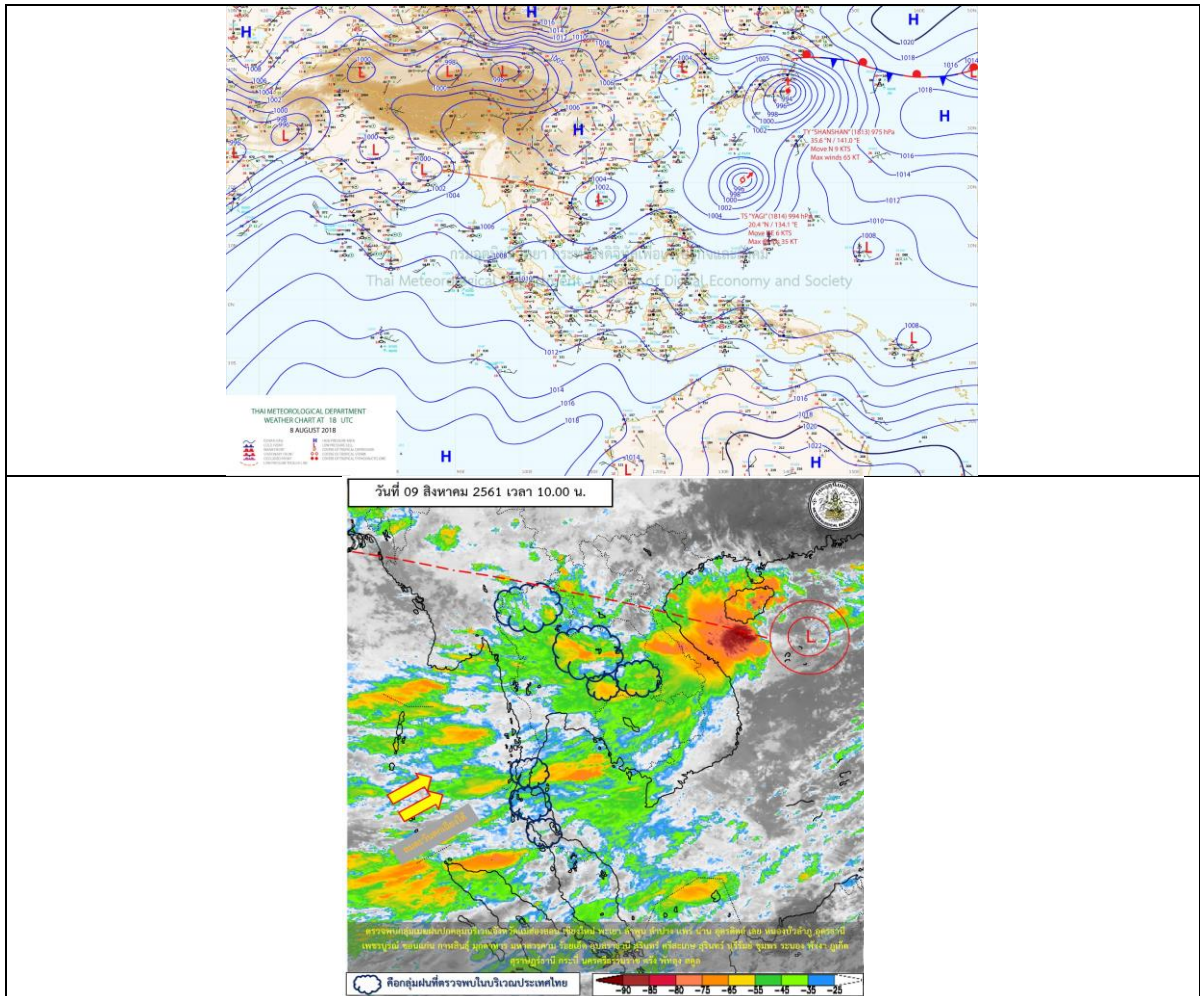
## รายงานสถานการณ์น้ำและคาดการณ์น้ำในพื้นที่ ลุ่มน้ำโขง-ซี-มูล วันที่ 9 สิงหาคม 2561

### 1. พยากรณ์อากาศ

ตารางที่ 1 พยากรณ์อากาศ วันที่ 9 สิงหาคม 2561

ภาคตะวันออกเฉียงเหนือ	มีเมฆเป็นส่วนมาก กับมีฝนฟ้าคะนอง ร้อยละ 70 ของพื้นที่ และมีฝนตกหนักบางแห่ง
	บริเวณจังหวัดหนองคาย บึงกาฬ สกลนคร นครพนม มุกดาหาร อำนาจเจริญ และอุบลราชธานี
	อุณหภูมิต่ำสุด 24-25 องศาเซลเซียส
	อุณหภูมิสูงสุด 32-35 องศาเซลเซียส ลมตะวันตกเฉียงใต้ ความเร็ว 15-30 กม./ชม.

ที่มา : [https://www.tmd.go.th/daily\\_forecast.php](https://www.tmd.go.th/daily_forecast.php)



รูปที่ 1 พยากรณ์อากาศ วันที่ 9 ส.ค. 2561



## 2. สรุประดับน้ำรายวัน

ตารางที่ 2 สรุปสถานการณ์ของพื้นที่ลุ่มน้ำโขง ชี มูล ประจำวันที่ 9-สิงหาคม-61

หน่วยเมตร แนวโน้มปริมาณจากจุดเริ่มต้นและระดับน้ำตามแหล่งที่ระบุ

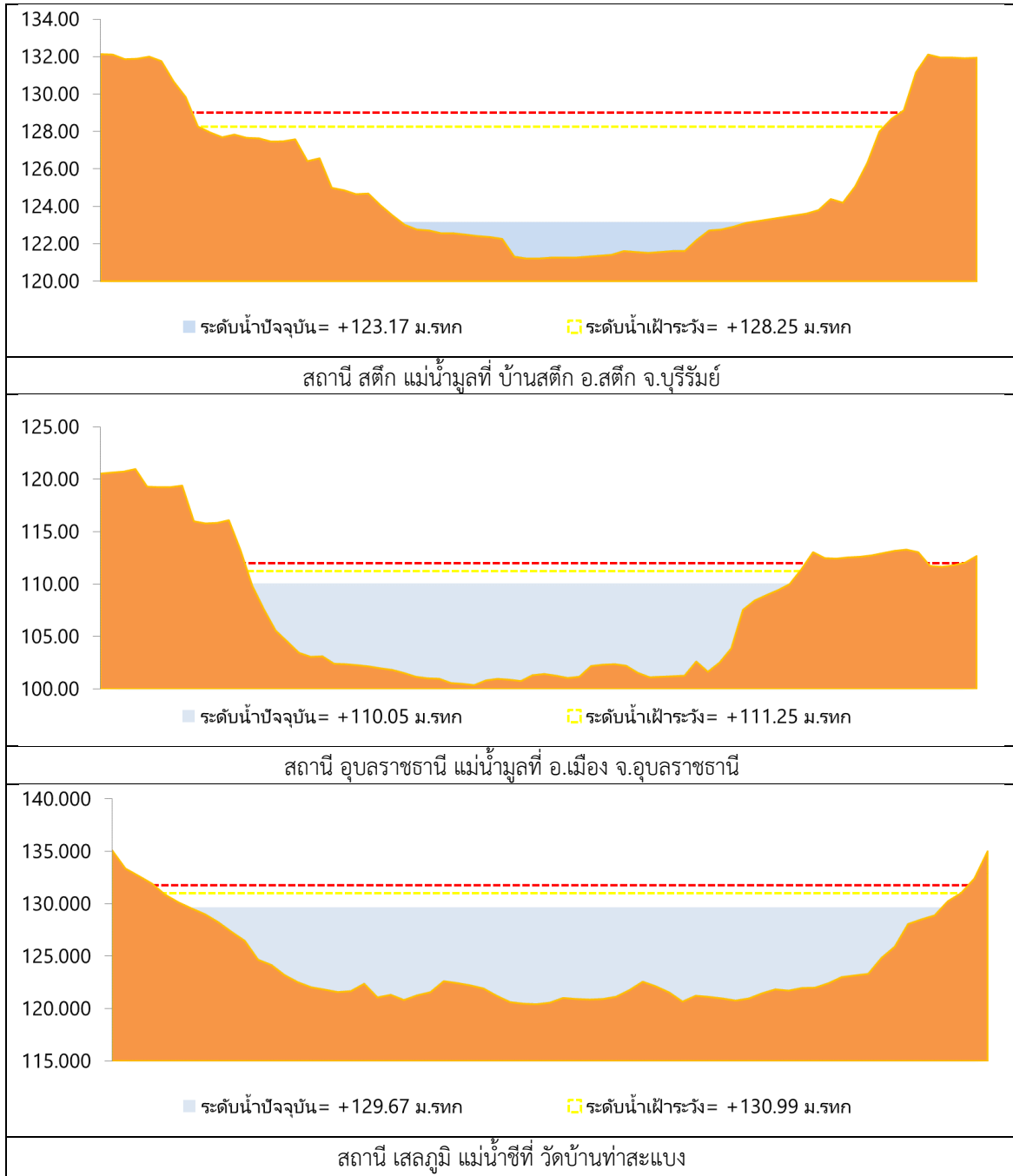
ลำดับที่	สถานี	ชื่อ	ค่า H (ม.รทก.)		ระดับตรวจวัด (ม.รทก.)	4-สิง-61	5-สิง-61	6-สิง-61	7-สิง-61	8-สิง-61	ระดับคาดการณ์ (ม.รทก.)			แนวโน้ม	
			ค่า H	ค่า HHI							3-สิง-61	9-สิง-61	10-สิง-61		11-สิง-61
1	เขื่อนลพบุรี	อ.เมือง จ.ลพบุรี	137.65	138.40	134.70	134.68	134.55	134.55	134.18	134.18	134.12	134.13	134.44	135.06	เพิ่มขึ้น
2	เขื่อนลพบุรี	อ.เมือง จ.ลพบุรี	121.25	122.00	121.45	121.55	121.67	121.67	121.95	121.95	122.04	122.05	122.06	122.07	เพิ่มขึ้น
3	เขื่อนลพบุรี	อ.เมือง จ.ลพบุรี	130.99	131.74	129.64	129.71	129.76	129.76	129.71	129.71	129.67	129.69	129.63	129.61	เพิ่มขึ้น
4	เขื่อนลพบุรี	อ.เมือง จ.ลพบุรี	148.95	149.70	144.18	144.05	145.67	145.67	145.53	145.53	145.42	145.41	145.40	145.39	ลดลง
5	เขื่อนลพบุรี	อ.เมือง จ.ลพบุรี	128.25	129.00	125.23	125.22	125.21	125.21	125.18	125.18	125.17	125.16	125.04	122.78	เพิ่มขึ้น
6	เขื่อนลพบุรี	อ.เมือง จ.ลพบุรี	111.25	112.00	109.99	109.97	109.95	109.95	110.00	110.00	110.05	110.94	111.62	112.23	เพิ่มขึ้น

พจนานุกรม: HHI ระดับน้ำจุดเริ่มต้น

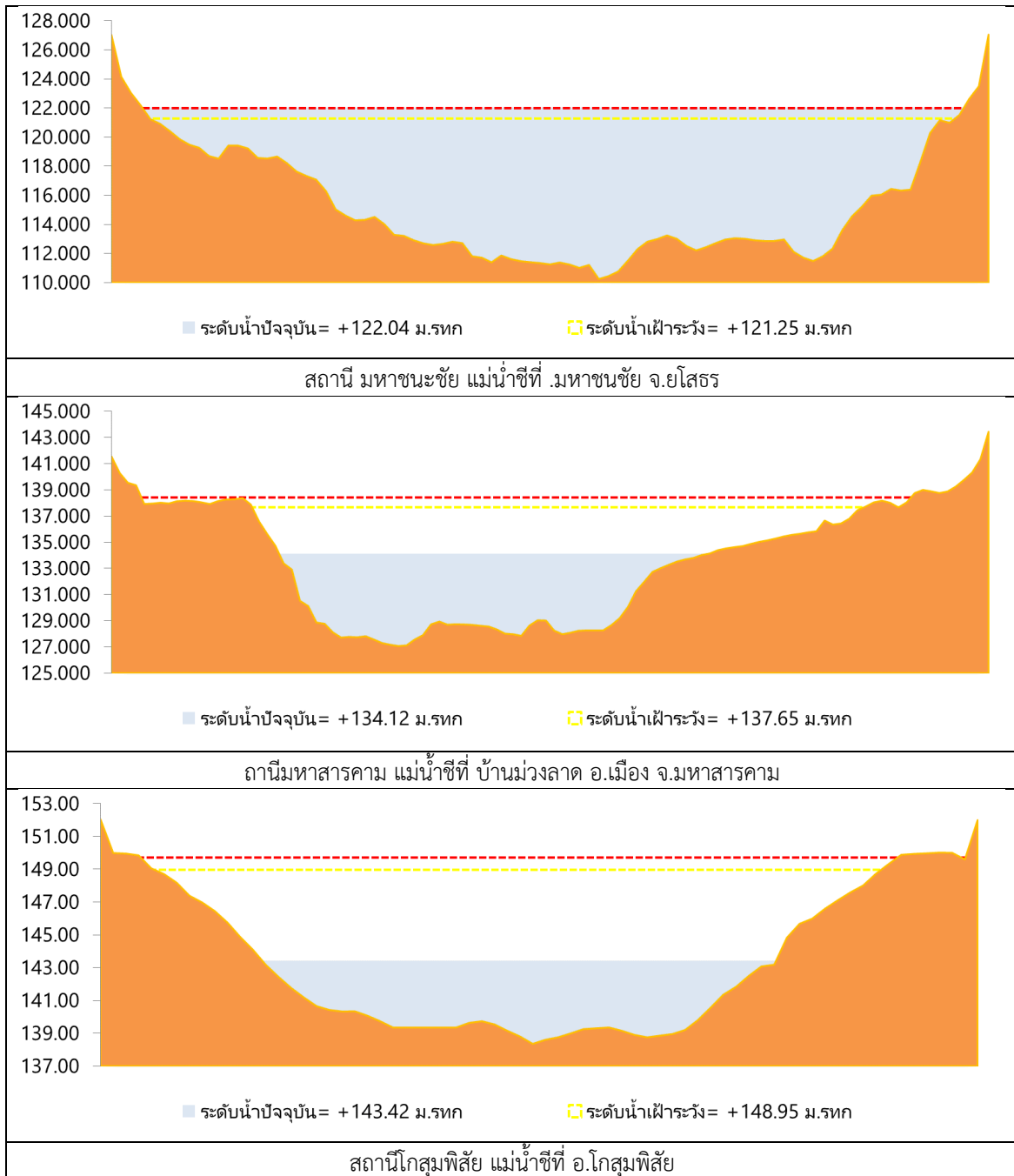
-HHI ระดับน้ำจุดเริ่มต้น



## 2.1 ระดับน้ำในลำน้ำ



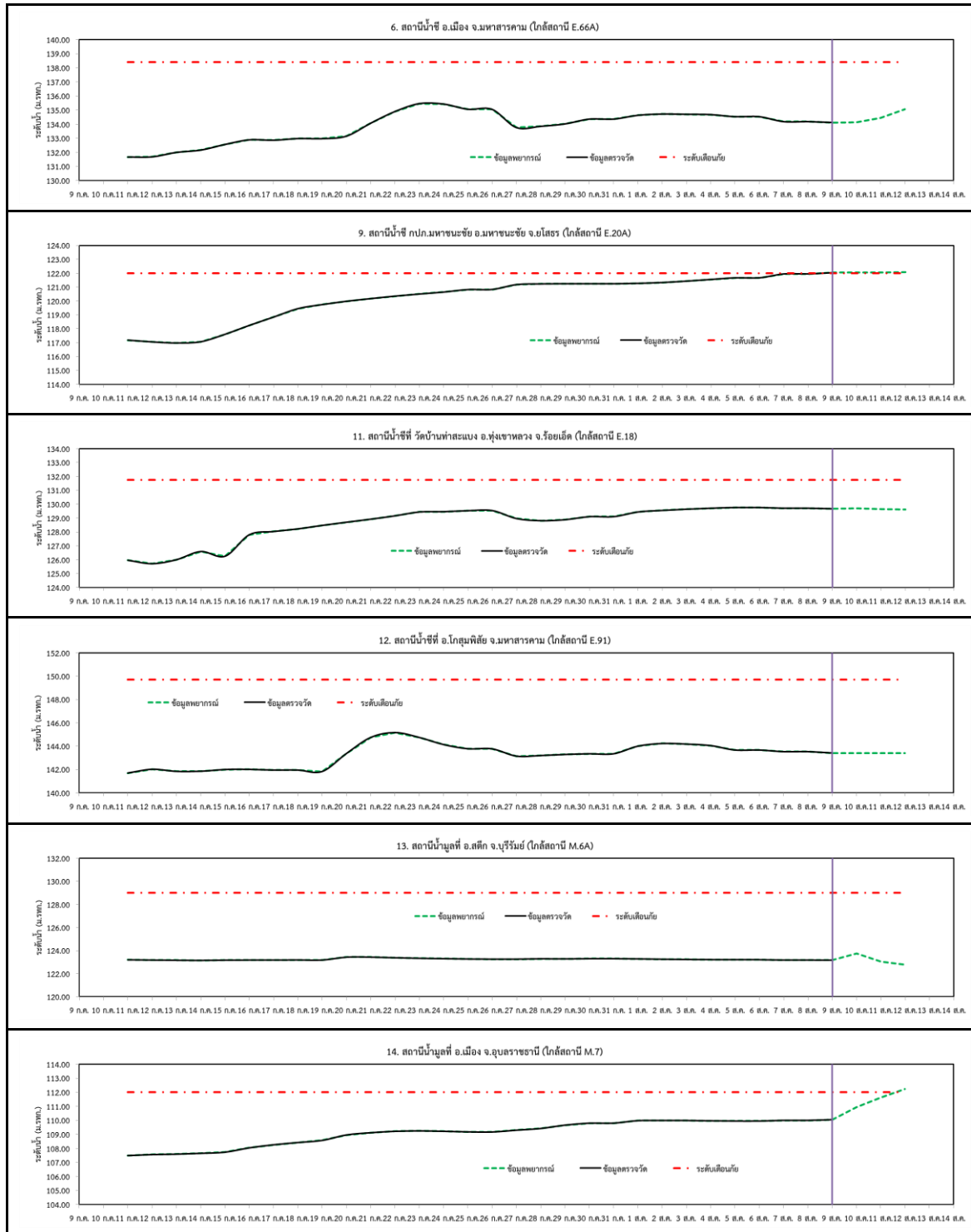
รูปที่ 2 กราฟระดับน้ำในลำน้ำ



รูปที่ 2 กราฟระดับน้ำในลำน้ำ (ต่อ)



### 3. ผลการวิเคราะห์สถานการณ์น้ำ



รูปที่ 3 กราฟระดับน้ำย้อนหลัง 30 วัน และค่าพยากรณ์



#### 4. สรุปสถานการณ์

ระดับน้ำอยู่ในเกณฑ์วิกฤติ - อ.มหาชนะชัย จ.ยโสธร