

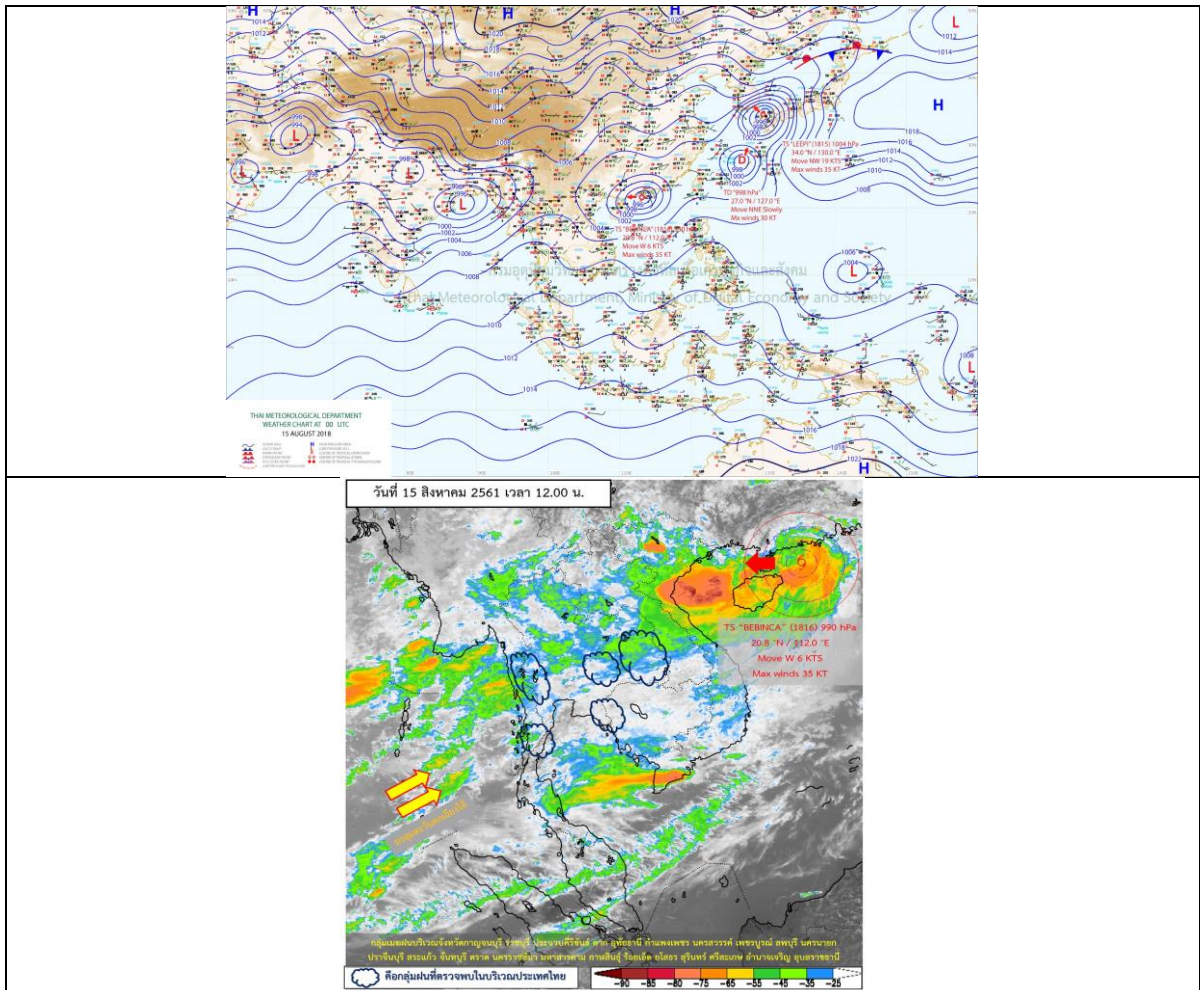
## รายงานสถานการณ์น้ำและคาดการณ์น้ำในพื้นที่ ลุ่มน้ำโขง-ซี-มูล วันที่ 15 สิงหาคม 2561

### 1. พยากรณ์อากาศ

ตารางที่ 1 พยากรณ์อากาศ วันที่ 15 สิงหาคม 2561

|                       |  |
|-----------------------|--|
| ภาคตะวันออกเฉียงเหนือ | มีเมฆเป็นส่วนมาก กับมีฝนฟ้าคะนอง ร้อยละ 70 ของพื้นที่ และมีฝนตกหนักบางแห่ง   |
|                       | บริเวณจังหวัดอุดรธานี หนองคาย บึงกาฬ นครพนม สกลนคร มุกดาหาร ยโสธร  |
|                       | อำนาจเจริญ อุบลราชธานี กาฬสินธุ์ มหาสารคาม และร้อยเอ็ด   |
|                       | อุณหภูมิต่ำสุด 24-26 องศาเซลเซียส<br>อุณหภูมิสูงสุด 29-33 องศาเซลเซียส<br>ลมตะวันตกเฉียงใต้ ความเร็ว 15-30 กม./ชม. |

ที่มา : [https://www.tmd.go.th/daily\\_forecast.php](https://www.tmd.go.th/daily_forecast.php)



รูปที่ 1 พยากรณ์อากาศ วันที่ 15 ส.ค. 2561



## 2. สรุประดับน้ำรายวัน

สรุปลสถานการณ์น้ำของพื้นที่ลุ่มน้ำโขง ชี มูล ประจำปีที่ 15-61

หน่วยวัด: มม. ปริมาณการไหลที่วัดและระดับน้ำวัดการไหลรายวัน

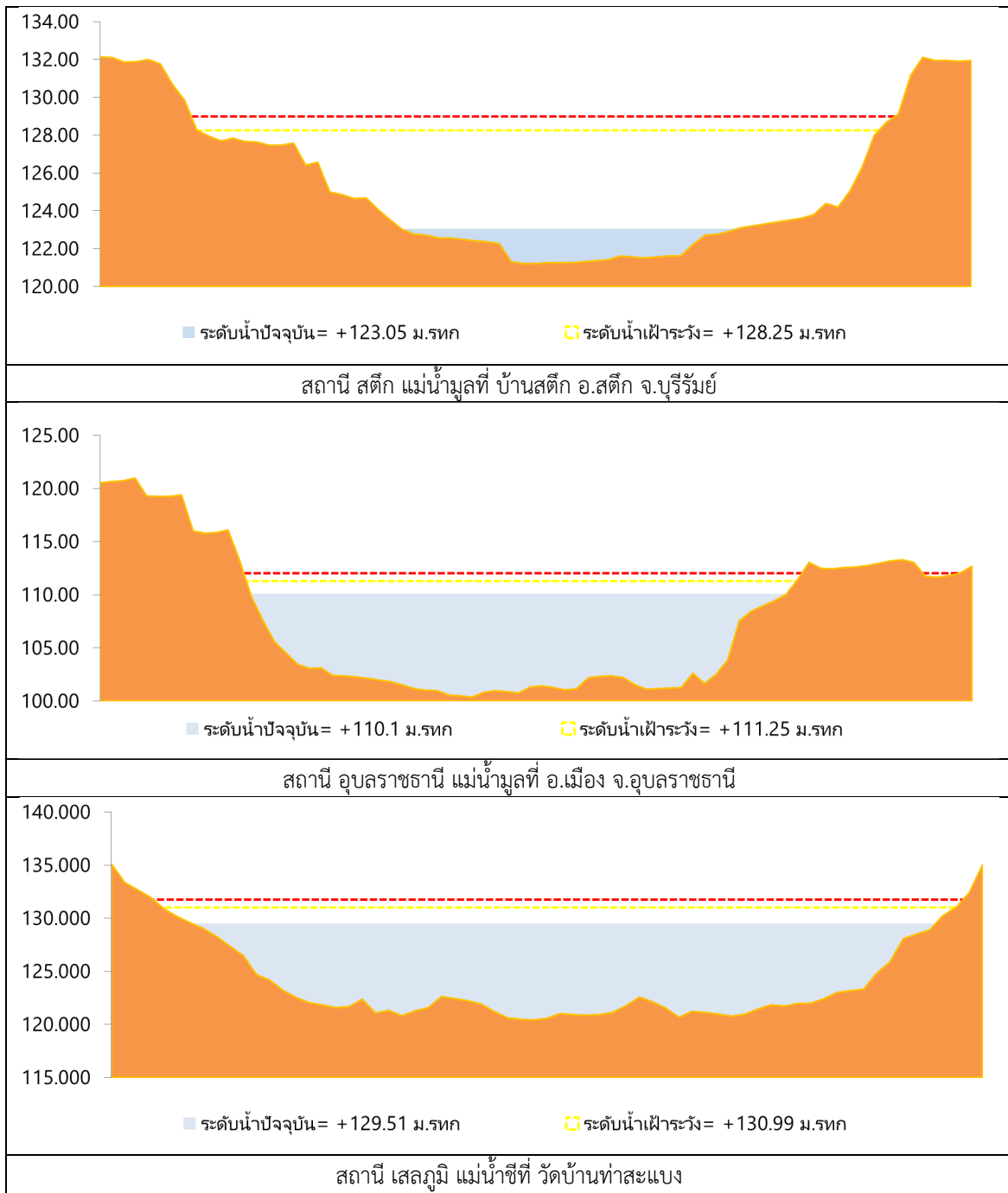
| ลำดับที่ | สถานี  | ชื่อพื้นที่                                  | ระดับน้ำ (ม.รทก.) |        | 12-61-61 | 13-61-61 | 14-61-61 | ระดับน้ำวัดการไหล (ม.รทก.) |          |          | แนวโน้ม |               |
|----------|--------|--|-------------------|--------|----------|----------|----------|----------------------------|----------|----------|---------|---------------|
|          |        |  | ค่า H             | ค่า HH |          |          |          | 15-61-61                   | 16-61-61 | 17-61-61 |         | 18-61-61      |
| 1        | น้ำที่ | เขื่อนจระเข้ อ.เมืองมหาสารคาม ได้สถานี E-66A | 137.65            | 138.40 | 134.25   | 134.30   | 134.30   | 134.25                     | 134.26   | 134.57   | 135.20  | เพิ่มขึ้น     |
| 2        | น้ำที่ | ถ.บ.แม่เขษม ได้สถานี E-20A                   | 121.25            | 122.00 | 121.94   | 121.86   | 121.86   | 121.80                     | 121.79   | 121.78   | 121.77  | ลดลง          |
| 3        | น้ำที่ | ตัวเขื่อนแม่เขษม ได้สถานี E-18               | 130.99            | 131.74 | 129.67   | 129.59   | 129.59   | 129.51                     | 129.51   | 129.45   | 129.47  | ลดลงเล็กน้อย  |
| 4        | น้ำที่ | อ.โพนทอง ได้สถานี E-91                       | 148.95            | 149.70 | 145.65   | 145.57   | 145.57   | 145.37                     | 142.05   | 141.29   | 143.18  | ลดลงเล็กน้อย  |
| 5        | น้ำจุด | เขื่อนลัด อ.ลัด บ้านไร่ ได้สถานี M-6A        | 128.25            | 129.00 | 123.09   | 123.07   | 123.07   | 123.05                     | 123.72   | 123.04   | 122.78  | ตั้งเขื่อนลัด |
| 6        | น้ำจุด | อ.เมือง จ.อุบลราชธานี ได้สถานี M-7           | 111.25            | 112.00 | 110.23   | 110.16   | 110.16   | 110.10                     | 110.09   | 110.08   | 110.07  | ลดลง          |

หมายเหตุ: -H ระดับน้ำจุดในภาพที่วาง

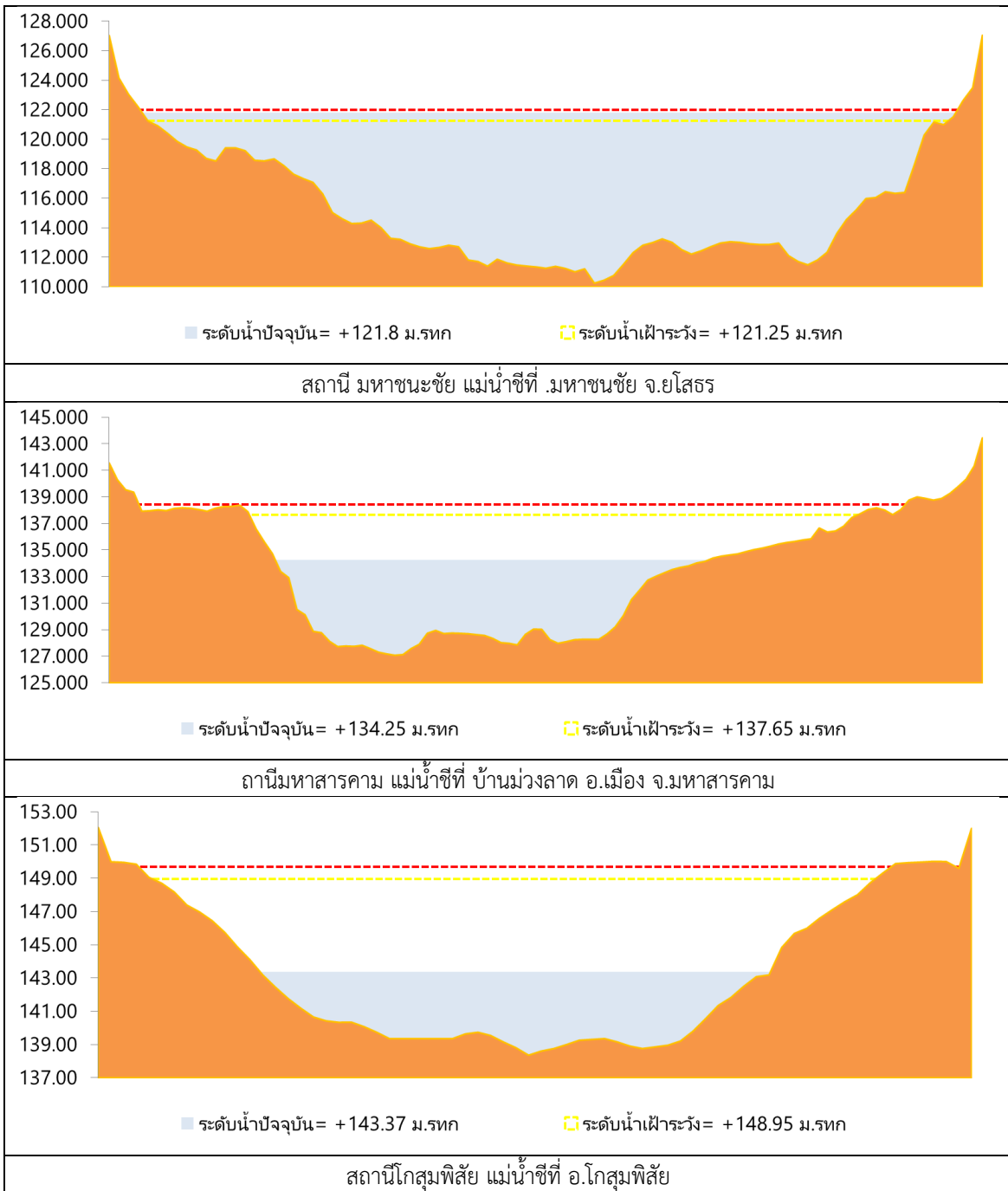
-HH ระดับน้ำจุดในแผนที่จุด



## 2.1 ระดับน้ำในลำน้ำ



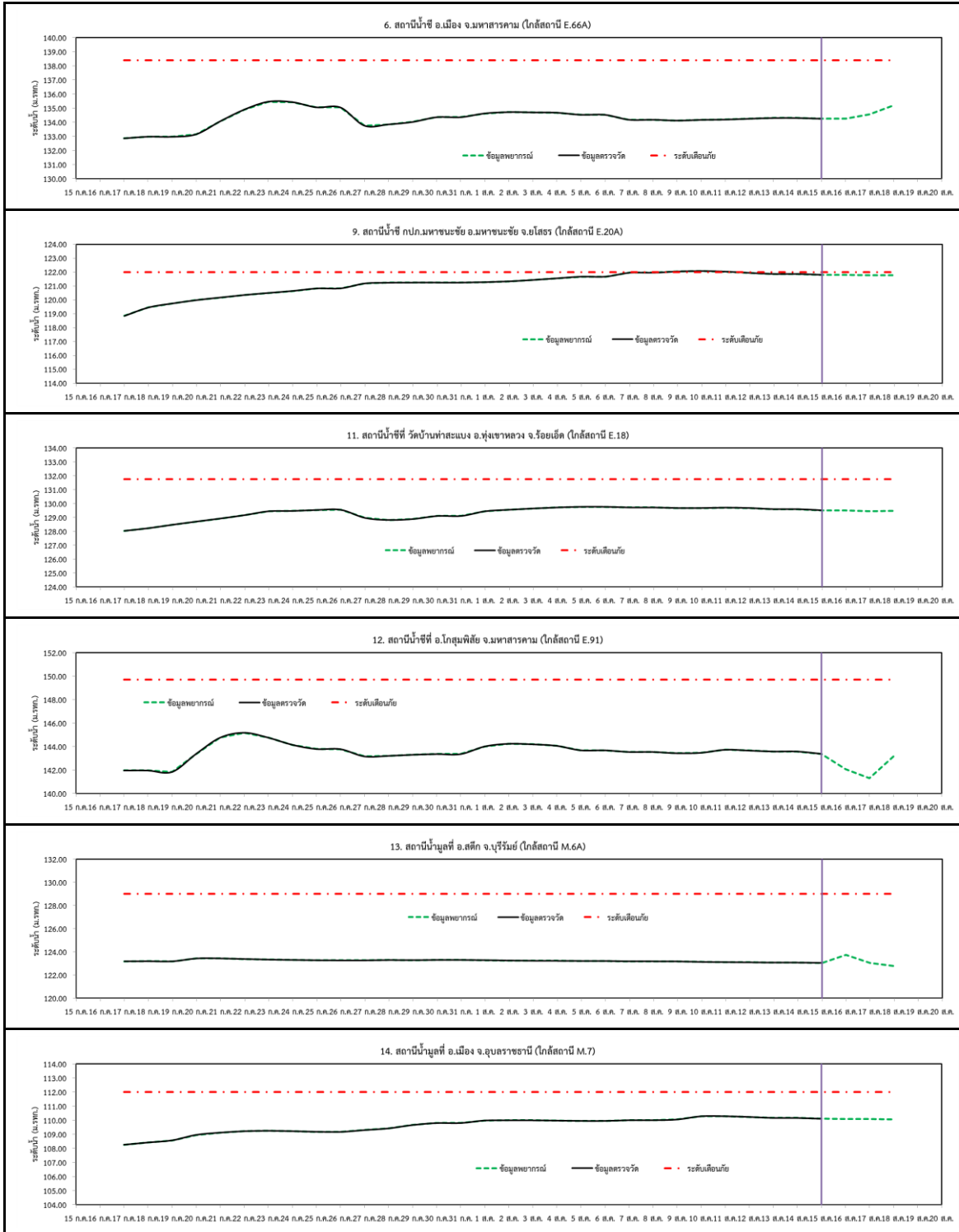
รูปที่ 2 กราฟระดับน้ำในลำน้ำ



รูปที่ 2 กราฟระดับน้ำในลำน้ำ (ต่อ)



### 3. ผลการวิเคราะห์สถานการณ์น้ำ



รูปที่ 3 กราฟระดับน้ำย้อนหลัง 30 วัน และค่าพยากรณ์



#### 4. สรุปสถานการณ์

ระดับน้ำอยู่ในเกณฑ์เสี่ยง - อ.มหาชนะชัย จ.ยโสธร