

# รายงานสถานการณ์น้ำลุ่มน้ำบางปะกง-ปราจีนบุรี

## วันที่ 17 สิงหาคม 2561

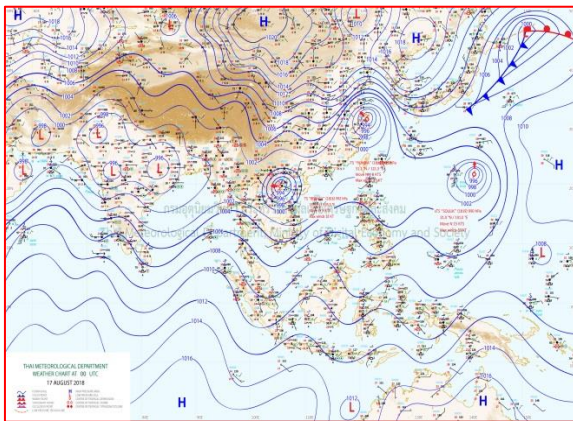
### 1) สภาพภูมิอากาศ (ที่มา: กรมอุตุนิยมวิทยา)

#### ลักษณะอากาศทั่วไป

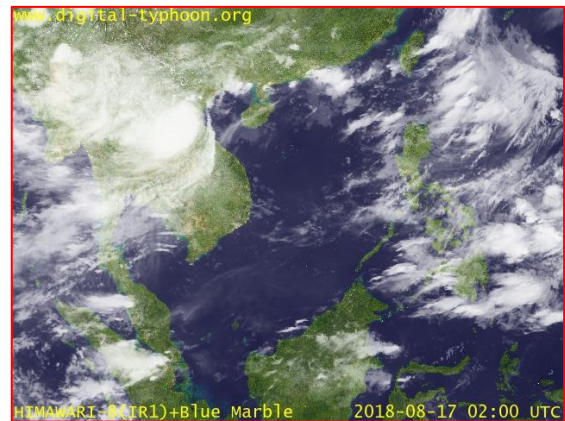
พยากรณ์อากาศ 24 ชั่วโมงข้างหน้า ประเทศไทยตอนบนมีฝนตกเป็นบริเวณกว้าง กับมีฝนตกหนักถึงหนักมากบางแห่งบริเวณภาคเหนือ ภาคตะวันออกเฉียงเหนือ ภาคตะวันออก และภาคใต้ สำหรับทะเลอันดามันมีคลื่นสูง 2-4 เมตร และบริเวณที่มีฝนฟ้าคะนองทะเลมีคลื่นสูงมากกว่า 4 เมตร ส่วนอ่าวไทยตอนบนมีคลื่นสูง 2-3 เมตร

#### สภาพอากาศภาคตะวันออก

มีเมฆมาก กับมีฝนฟ้าคะนอง ร้อยละ 80 ของพื้นที่ และมีฝนตกหนักบางแห่ง บริเวณจังหวัดนครนายก ปราจีนบุรี สระแก้ว ระยอง จันทบุรี และตราด อุณหภูมิต่ำสุด 24-27 องศาเซลเซียส อุณหภูมิสูงสุด 30-33 องศาเซลเซียส ลมตะวันตกเฉียงใต้ ความเร็ว 20-40 กม./ชม. ทะเลมีคลื่นสูง 2-3 เมตร บริเวณที่มีฝนฟ้าคะนองคลื่นสูงประมาณ 3 เมตร



แผนที่อากาศวันที่ 17 ส.ค. 2561 เวลา 07.00 น.



ภาพถ่ายจากดาวเทียม วันที่ 17 ส.ค. 2561 เวลา 09.00 น.

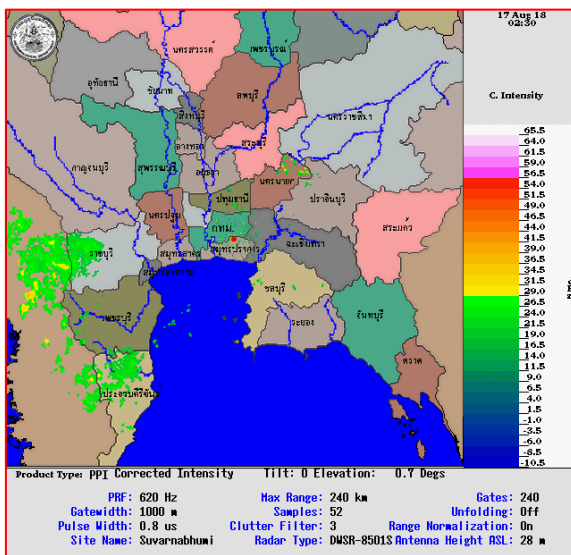
### 2) สถานการณ์ฝน

จากข้อมูลสถานการณ์ฝนในพื้นที่ลุ่มน้ำบางปะกง-ปราจีนบุรี ของวันที่ 17 สิงหาคม 2561 จากกรมทรัพยากรน้ำ กรมอุตุนิยมวิทยา และสถาบันสารสนเทศทรัพยากรน้ำและการเกษตร (องค์การมหาชน) พบว่ามีฝนตกเล็กน้อยถึงปานกลาง โดยบริเวณพื้นที่จังหวัดปราจีนบุรี และสระแก้ว มีปริมาณฝน 0.4 – 18.0 มม.

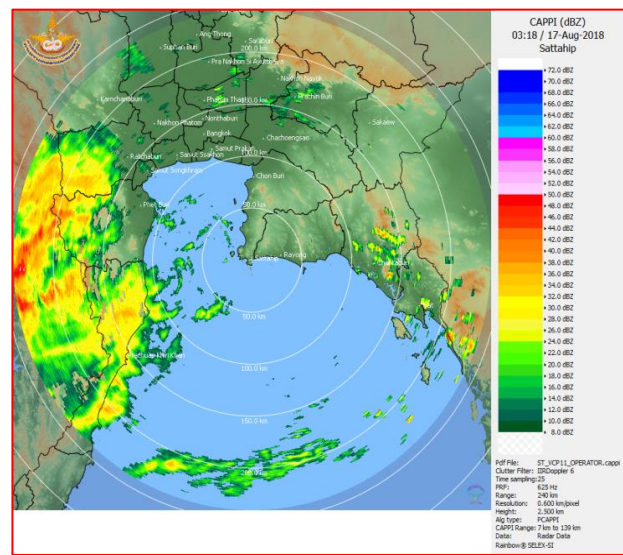
ข้อมูลสถานการณ์ฝนในพื้นที่ลุ่มน้ำบางปะกง-ปราจีนบุรี ณ วันที่ 17 สิงหาคม 2561  
(ข้อมูลจากกรมอุตุนิยมวิทยา เวลา 07.00 น.)

| ลำดับ | พื้นที่                    | ปริมาณฝน (มม.) |
|-------|----------------------------|----------------|
| 1     | อ.เมือง จ.ปราจีนบุรี       | 0.4            |
| 2     | อ.นาดี จ.ปราจีนบุรี        | 7.1            |
| 3     | อ.กบินทร์บุรี จ.ปราจีนบุรี | 18.0           |
| 4     | อ.วัฒนานคร จ.สระแก้ว       | 1.0            |
| 5     | อ.เมือง จ.สระแก้ว          | 1.7            |

หมายเหตุ“ฝน” คือ ฝนวัดปริมาณไม่ได้ (ต่ำกว่า 0.1 มิลลิเมตร), “\*” คือ ไม่ได้รับข้อมูล



ภาพเรดาร์ตรวจอากาศ “สถานีสุวรรณภูมิ”  
ณ วันที่ 17 สิงหาคม 2561 เวลา 09.30 น.  
(ที่มา : กรมอุตุนิยมวิทยา)



ภาพเรดาร์ตรวจอากาศ “สถานีสัตหีบ”  
ณ วันที่ 17 สิงหาคม 2561 เวลา 10.18 น.  
(ที่มา : กรมอุตุนิยมวิทยา)

สถานการณ์น้ำฝน

|   |   |
|---|---|
| <p>WRF-ROMS (ThaiGeo), 24-Hour Precipitation, Thailand Model (3x3 km)<br/>16-Aug-2018 19:00 to 17-Aug-2018 19:00 (Bangkok Time)</p> <p>Created by HAI Initial date 16-Aug-2018 19:00 (Bangkok Time)</p>       | <p>WRF-ROMS (ThaiGeo), 24-Hour Precipitation, Thailand Model (3x3 km)<br/>17-Aug-2018 19:00 to 18-Aug-2018 19:00 (Bangkok Time)</p> <p>Created by HAI Initial date 16-Aug-2018 19:00 (Bangkok Time)</p>       |
| <p>แผนที่การคาดการณ์น้ำฝนวันที่ 17 ส.ค. 61</p>  | <p>แผนที่การคาดการณ์น้ำฝนวันที่ 18 ส.ค. 61</p>  |
| <p>WRF-ROMS (ThaiGeo), 24-Hour Precipitation, Thailand Model (3x3 km)<br/>18-Aug-2018 19:00 to 19-Aug-2018 19:00 (Bangkok Time)</p> <p>Created by HAI Initial date 16-Aug-2018 19:00 (Bangkok Time)</p>       | <p>WRF-ROMS (ThaiGeo), 24-Hour Precipitation, Southeast Asia Model (9x9 km)<br/>19-Aug-2018 19:00 to 20-Aug-2018 19:00 (Bangkok Time)</p> <p>Created by HAI Initial date 16-Aug-2018 19:00 (Bangkok Time)</p> |
| <p>แผนที่การคาดการณ์น้ำฝนวันที่ 19 ส.ค. 61</p>  | <p>แผนที่การคาดการณ์น้ำฝนวันที่ 20 ส.ค. 61</p>  |
| <p>WRF-ROMS (ThaiGeo), 24-Hour Precipitation, Southeast Asia Model (9x9 km)<br/>20-Aug-2018 19:00 to 21-Aug-2018 19:00 (Bangkok Time)</p> <p>Created by HAI Initial date 16-Aug-2018 19:00 (Bangkok Time)</p> | <p>WRF-ROMS (ThaiGeo), 24-Hour Precipitation, Southeast Asia Model (9x9 km)<br/>21-Aug-2018 19:00 to 22-Aug-2018 19:00 (Bangkok Time)</p> <p>Created by HAI Initial date 16-Aug-2018 19:00 (Bangkok Time)</p> |
| <p>แผนที่การคาดการณ์น้ำฝนวันที่ 21 ส.ค. 61</p>  | <p>แผนที่การคาดการณ์น้ำฝนวันที่ 22 ส.ค. 61</p>  |
| <p>ที่มา : <a href="http://www.thaiwater.net">www.thaiwater.net</a></p>   |   |
| <p>ผลการคาดการณ์ปริมาณฝนล่วงหน้า</p>  |   |

3) ข้อมูลปริมาณน้ำในลำน้ำ

สถานการณ์น้ำท่า (13 - 17 ส.ค. 2561 ที่มา: กรมชลประทาน เวลา 06.00 น.)

| สถานี   | อำเภอ           | จังหวัด    | ลุ่มน้ำ    | ระดับน้ำ<br>(ม.)         | จันทร์     | อังคาร     | พุธ        | พฤหัสบดี   | ศุกร์      | แนว<br>โน้ม<br>(เพิ่ม/<br>ลด) |
|---------|-----------------|------------|------------|--------------------------|------------|------------|------------|------------|------------|-------------------------------|
|         |                 |            |            | ปริมาณน้ำ<br>(ลบ.ม./วิ.) | 13<br>ส.ค. | 14<br>ส.ค. | 15<br>ส.ค. | 16<br>ส.ค. | 17<br>ส.ค. |                               |
| Kgt.19A | พนัส<br>นิคม    | ชลบุรี     | บางปะกง    | 4.8                      | 1.63       | 1.64       | 1.64       | 1.65       | 1.65       | ทรงตัว                        |
|         |                 |            |            | *                        | 1.15       | 1.20       | 1.20       | 1.25       | 1.25       |                               |
| Kgt.30  | เทศบาล<br>เมือง | ฉะเชิงเทรา | บางปะกง    | 1.70                     | 0.85       | 0.74       | 0.30       | -0.01      | -0.13      | ลดลง                          |
|         |                 |            |            | น้ำหนุน                  | *          | *          | *          | *          | *          |                               |
| Ny.1B   | เมือง           | นครนายก    | บางปะกง    | 8.81                     | 5.68       | 7.07       | 5.97       | 5.44       | 5.09       | ลดลง                          |
|         |                 |            |            | 206                      | 64.20      | 130.50     | 75.80      | 54.60      | 40.60      |                               |
| Ny.3    | บ้านนา          | นครนายก    | บางปะกง    | 6.26                     | 2.41       | 2.08       | 2.03       | 1.79       | 1.79       | ทรงตัว                        |
|         |                 |            |            | 67.20                    | 8.90       | 5.88       | 5.48       | 3.74       | 3.74       |                               |
| Ny.4    | เมือง           | ปราจีนบุรี | บางปะกง    | 3.34                     | 1.72       | 2.10       | 2.90       | 2.10       | 1.52       | ลดลง                          |
|         |                 |            |            | 185                      | 41.20      | 66.00      | 140.00     | 66.00      | 31.00      |                               |
| Ny.7    | เมือง           | นครนายก    | บางปะกง    | 5.38                     | 5.43       | 5.58       | 4.41       | 4.27       | 4.16       | ลดลง                          |
|         |                 |            |            | *                        | *          | *          | *          | *          | *          |                               |
| Kgt.1   | เมือง           | ปราจีนบุรี | ปราจีนบุรี | 4.13                     | 3.19       | 3.23       | 3.24       | 3.36       | 3.48       | เพิ่มขึ้น                     |
|         |                 |            |            | 774.00                   | 588.10     | 595.70     | 597.60     | 620.40     | 644.00     |                               |
| Kgt.3   | กบินทร์<br>บุรี | ปราจีนบุรี | ปราจีนบุรี | 10.20                    | 7.87       | 7.74       | 7.82       | 8.24       | 8.41       | เพิ่มขึ้น                     |
|         |                 |            |            | 648.00                   | 422.60     | 412.20     | 418.60     | 452.20     | 465.80     |                               |
| Kgt.6   | ศรีมหา<br>โพธิ์ | ปราจีนบุรี | ปราจีนบุรี | 7.10                     | 5.53       | 5.49       | 5.48       | 5.71       | 5.90       | เพิ่มขึ้น                     |
|         |                 |            |            | -                        | *          | *          | *          | *          | *          |                               |
| Kgt.9   | เขา<br>ฉกรรจ์   | สระแก้ว    | ปราจีนบุรี | 10.00                    | 4.46       | 4.39       | 4.61       | 6.09       | 5.92       | ลดลง                          |
|         |                 |            |            | 444.00                   | 57.00      | 50.00      | 72.00      | 157.20     | 154.90     |                               |
| Kgt.10  | เมือง           | สระแก้ว    | ปราจีนบุรี | 11.00                    | 6.36       | 6.24       | 6.55       | 7.45       | 8.99       | เพิ่มขึ้น                     |
|         |                 |            |            | 300.00                   | 58.00      | 46.60      | 77.00      | 118.00     | 189.50     |                               |
| Kgt.13A | กบินทร์<br>บุรี | ปราจีนบุรี | ปราจีนบุรี | 16.17                    | 12.26      | 11.40      | 10.72      | 11.39      | 12.59      | เพิ่มขึ้น                     |
|         |                 |            |            | 417.20                   | 208.50     | 166.00     | 133.90     | 165.00     | 225.00     |                               |
| Kgt.14  | นาดี            | ปราจีนบุรี | ปราจีนบุรี | 7.06                     | 1.96       | 2.41       | 3.10       | 2.63       | 2.15       | ลดลง                          |
|         |                 |            |            | 313.00                   | 6.60       | 14.30      | 36.00      | 20.90      | 8.50       |                               |

หมายเหตุ\* ไม่ได้รับข้อมูล



ข้อมูลระดับน้ำจากระบบตรวจวัดสภาพทางไกลอัตโนมัติลุ่มน้ำบางปะกง-ปราจีนบุรี กรมทรัพยากรน้ำ

**ข้อมูลระดับน้ำ** (15 – 17 ส.ค. 2561 ที่มา: กรมทรัพยากรน้ำ เวลา 07.00 น.)

| สถานี                 | ตำบล       | อำเภอ      | จังหวัด    | ลุ่มน้ำ    | ระดับ<br>ตลิ่ง<br>(ต่ำสุด) | พุธ        | พฤหัสบดี   | ศุกร์      | แนวโน้ม<br>(เพิ่ม/<br>ลด) |
|-----------------------|------------|------------|------------|------------|----------------------------|------------|------------|------------|---------------------------|
|                       |            |            |            |            |                            | 15<br>ส.ค. | 16<br>ส.ค. | 17<br>ส.ค. |                           |
| บ้านทุ่งยายชี         | ท่าตะเกียบ | ท่าตะเกียบ | ฉะเชิงเทรา | บางปะกง    | 5.80                       | 2.86       | 2.95       | 2.98       | เพิ่มขึ้น                 |
| บ้านป่าชะ             | ป่าชะ      | บ้านนา     | นครนายก    | บางปะกง    | 5.50                       | 1.36       | 1.12       | 1.12       | ทรงตัว                    |
| บ้านท่าไผ่ป่า         | วัดโบสถ์   | เมือง      | ปราจีนบุรี | ปราจีนบุรี | 5.90                       | 2.55       | 2.51       | 2.50       | ลดลง                      |
| บ้านเก่าเขา<br>ฉกรรจ์ | หนองหว้า   | เขาฉกรรจ์  | สระแก้ว    | ปราจีนบุรี | 8.60                       | 2.78       | 2.93       | 2.93       | ทรงตัว                    |

ปริมาณน้ำในลำน้ำในพื้นที่ลุ่มน้ำบางปะกง-ปราจีนบุรี วันที่ 17 สิงหาคม 2561



สถานีเชิงสะพานฉะเชิงเทรา ต.หน้าเมือง อ.เมือง จ.ฉะเชิงเทรา  
(ลุ่มน้ำบางปะกง – แม่น้ำบางปะกง)

#### 4) สรุป

- สถานการณ์น้ำในลุ่มน้ำบางปะกง อยู่ในภาวะปกติ (ระดับน้ำต่ำกว่าระดับตลิ่งต่ำสุด) และระดับน้ำในลำน้ำส่วนใหญ่มีแนวโน้มลดลง
- สถานการณ์น้ำในลุ่มน้ำปราจีนบุรี อยู่ในภาวะปกติ (ระดับน้ำต่ำกว่าระดับตลิ่งต่ำสุด) และระดับน้ำในลำน้ำส่วนใหญ่มีแนวโน้มเพิ่มขึ้น