

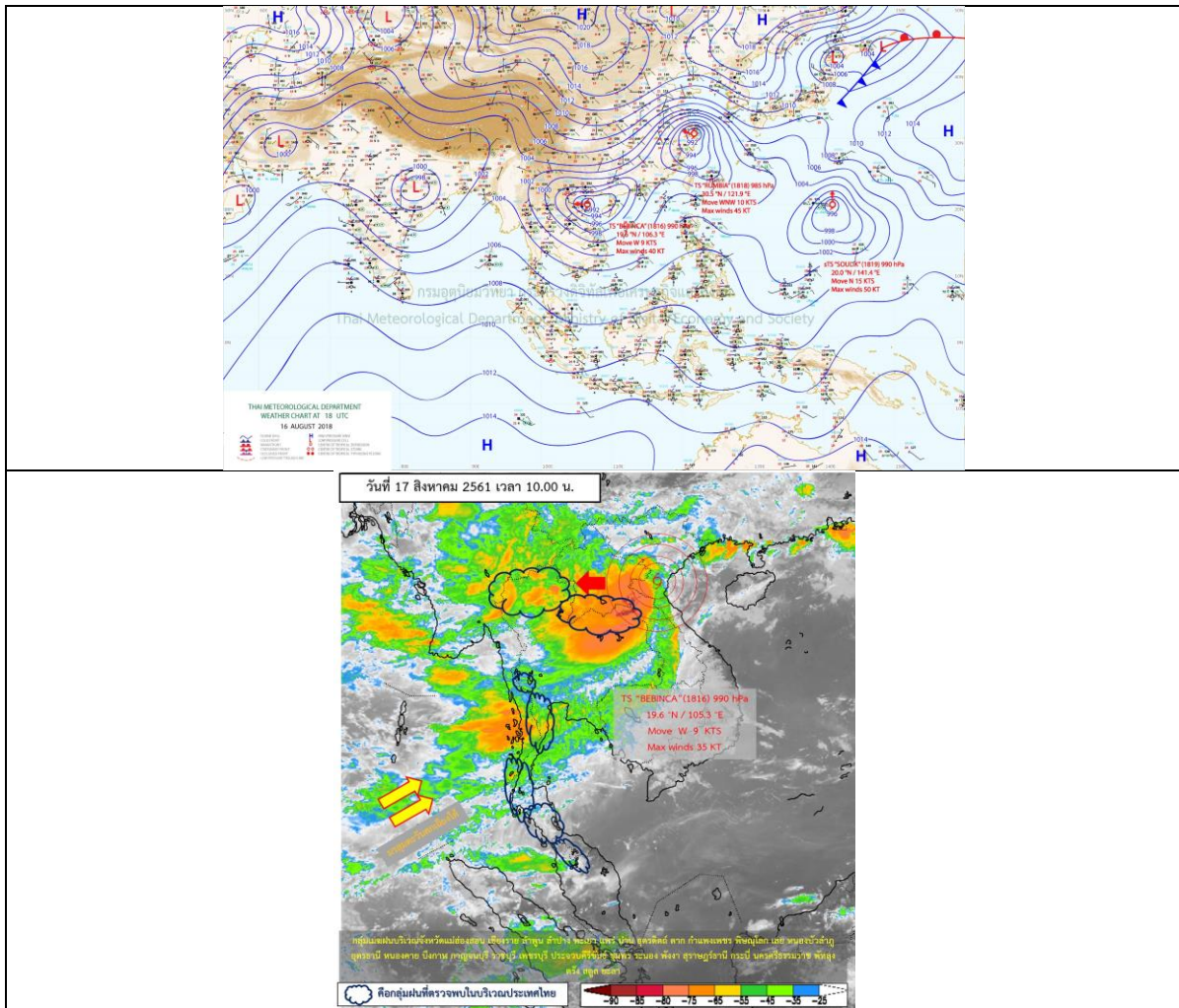
รายงานสถานการณ์น้ำและคาดการณ์น้ำในพื้นที่ ลุ่มน้ำโขง-ซี-มูล วันที่ 17 สิงหาคม 2561

1. พยากรณ์อากาศ

ตารางที่ 1 พยากรณ์อากาศ วันที่ 17 สิงหาคม 2561

ภาคตะวันออกเฉียงเหนือ	มีเมฆมาก กับมีฝนฟ้าคะนองเป็นบริเวณกว้าง และมีฝนตกหนักถึงหนักมากบางแห่ง
	บริเวณจังหวัดอุดรธานี หนองคาย บึงกาฬ นครพนม สกลนคร มุกดาหาร ยโสธร
	อำนาจเจริญ อุบลราชธานี กาฬสินธุ์ มหาสารคาม และร้อยเอ็ด
	อุณหภูมิต่ำสุด 24-26 องศาเซลเซียส อุณหภูมิสูงสุด 28-33 องศาเซลเซียส ลมตะวันตกเฉียงใต้ ความเร็ว 15-30 กม./ชม.

ที่มา : https://www.tmd.go.th/daily_forecast.php



รูปที่ 1 พยากรณ์อากาศ วันที่ 17 ส.ค. 2561



2. สรุประดับน้ำรายวัน

ตารางที่ 2 สรุปสถานการณ์ของพื้นที่ลุ่มน้ำโขง ชี มูล ประจำปีที่ 17-ค.ค.-61

หน่วย: มม. และระดับความสูงจากระดับน้ำทะเลปานกลาง (เมตร) ๖ วัน

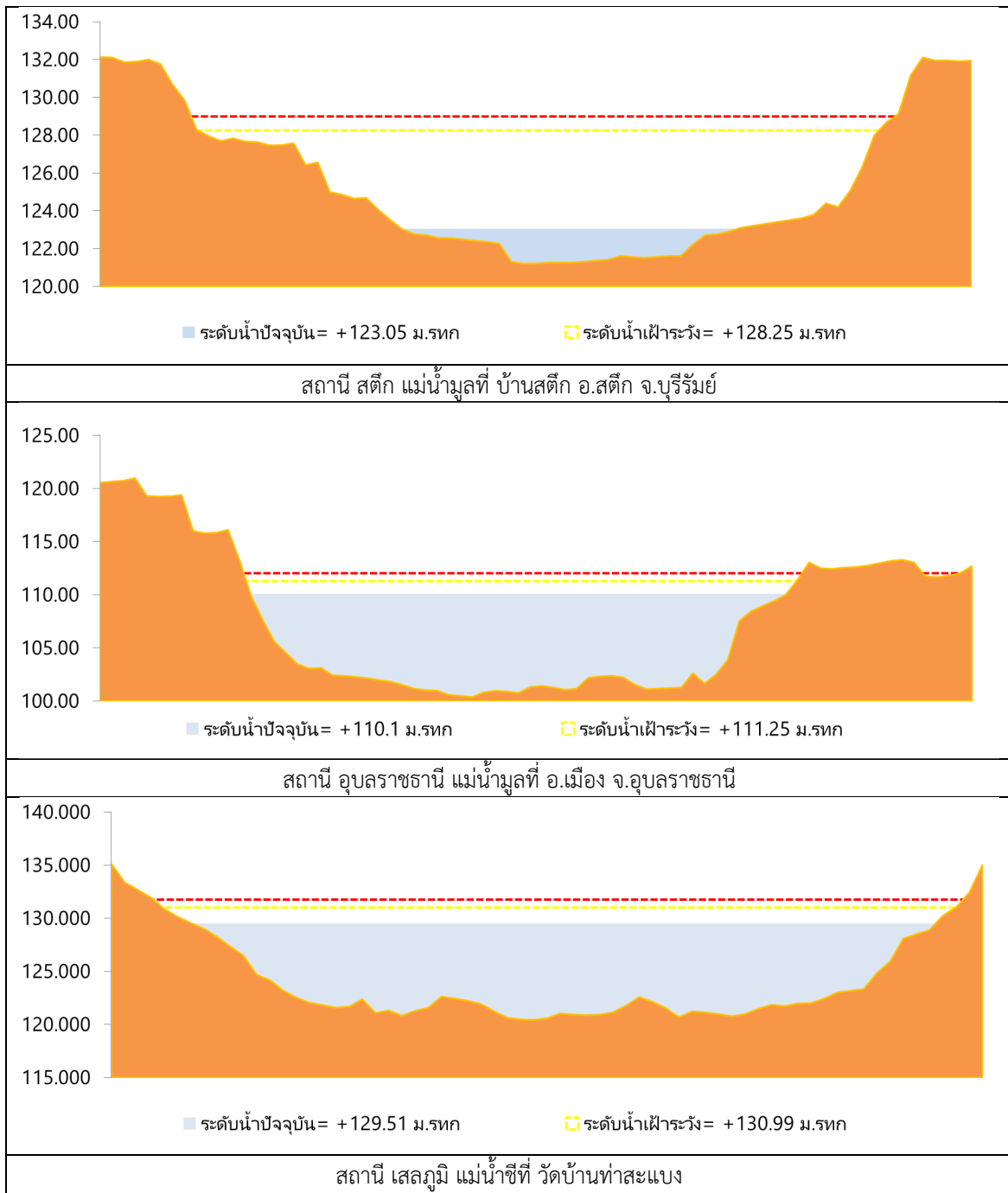
ลำดับที่	สถานี	วันที่	พื้นที่ลุ่มน้ำ	พื้นที่ลุ่มน้ำ (ม.รทก.)		ระดับน้ำคาดการณ์ (ม.รทก.)												แนวโน้ม
				ค่า HI	ค่า HHI	1-ค.ค.-61	2-ค.ค.-61	3-ค.ค.-61	4-ค.ค.-61	5-ค.ค.-61	6-ค.ค.-61	7-ค.ค.-61	8-ค.ค.-61	9-ค.ค.-61	10-ค.ค.-61	11-ค.ค.-61	12-ค.ค.-61	
1	น้ำชี	วันที่	พื้นที่ลุ่มน้ำตอนบนของลุ่มน้ำชีตอนบน (สถานี E.66A)	137.65	138.00	134.17	134.19	134.25	134.30	134.30	134.30	134.25	134.26	134.57	135.20	เพิ่มขึ้น		
2	น้ำชี	วันที่	พื้นที่ลุ่มน้ำตอนบนของลุ่มน้ำชีตอนบน (สถานี E.20A)	121.25	122.00	122.07	122.03	121.94	121.86	121.86	121.86	121.80	121.79	121.78	121.77	ลดลง		
3	น้ำชี	วันที่	พื้นที่ลุ่มน้ำตอนบนของลุ่มน้ำชีตอนบน (สถานี E.18)	130.99	131.74	129.67	129.70	129.67	129.59	129.59	129.59	129.51	129.45	129.47	ลดลงจากแนวโน้ม			
4	น้ำชี	วันที่	พื้นที่ลุ่มน้ำตอนบนของลุ่มน้ำชีตอนบน (สถานี E.91)	149.95	149.70	149.46	149.72	149.65	149.57	149.57	149.57	149.37	149.29	149.18	ลดลงจากแนวโน้ม			
5	น้ำมูล	วันที่	พื้นที่ลุ่มน้ำตอนบนของลุ่มน้ำชีตอนบน (สถานี M.6A)	128.25	129.00	123.13	123.11	123.09	123.07	123.07	123.07	123.05	123.04	122.78	ถึงระดับน้ำลดลง			
6	น้ำมูล	วันที่	พื้นที่ลุ่มน้ำตอนบนของลุ่มน้ำชีตอนบน (สถานี M.7)	111.25	112.00	110.28	110.28	110.23	110.16	110.16	110.16	110.10	110.09	110.08	110.07	ลดลง		

หน่วย: มม. และระดับความสูงจากระดับน้ำทะเลปานกลาง

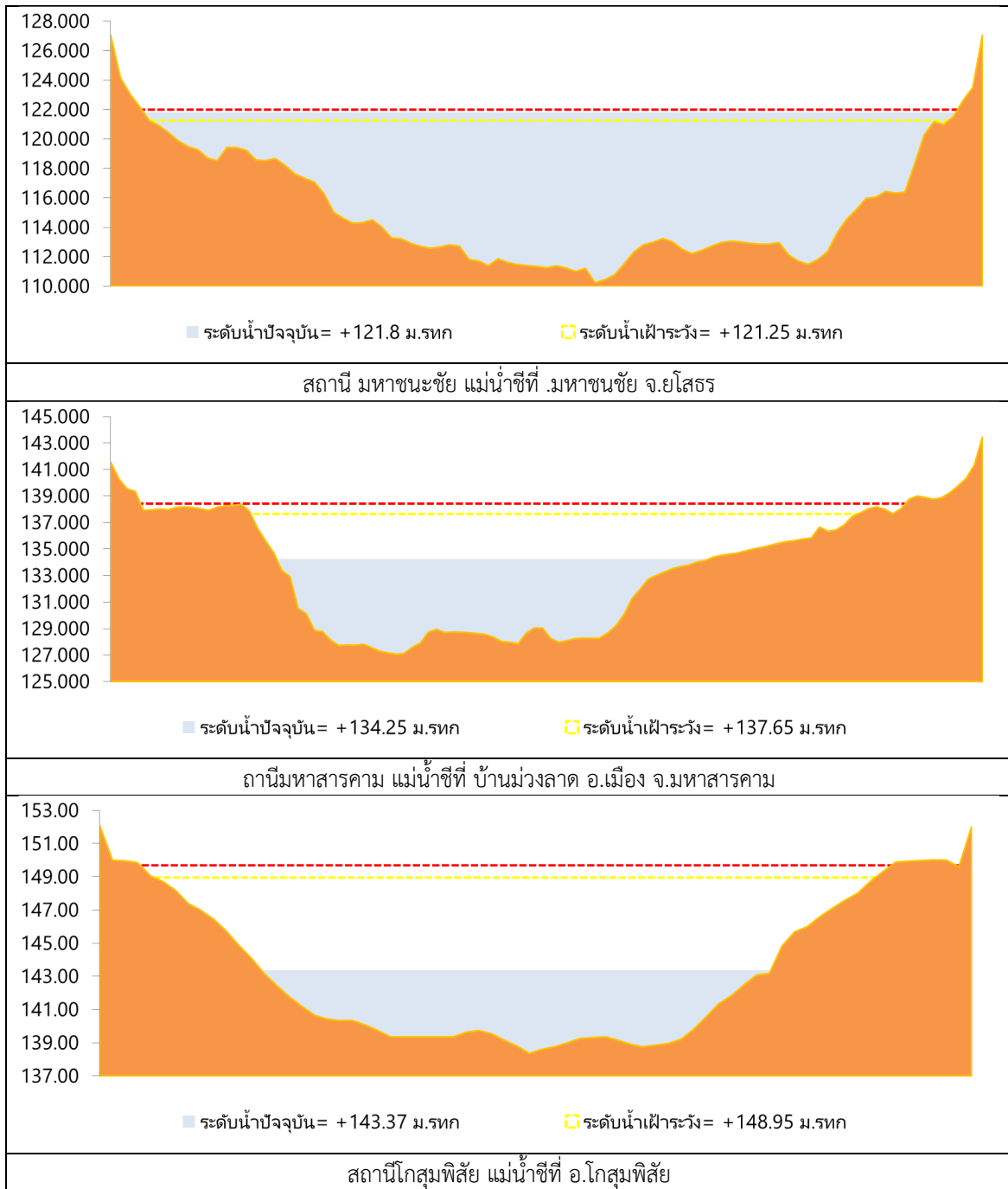
-ค่าเฉลี่ยของข้อมูลรายวัน



2.1 ระดับน้ำในลำน้ำ



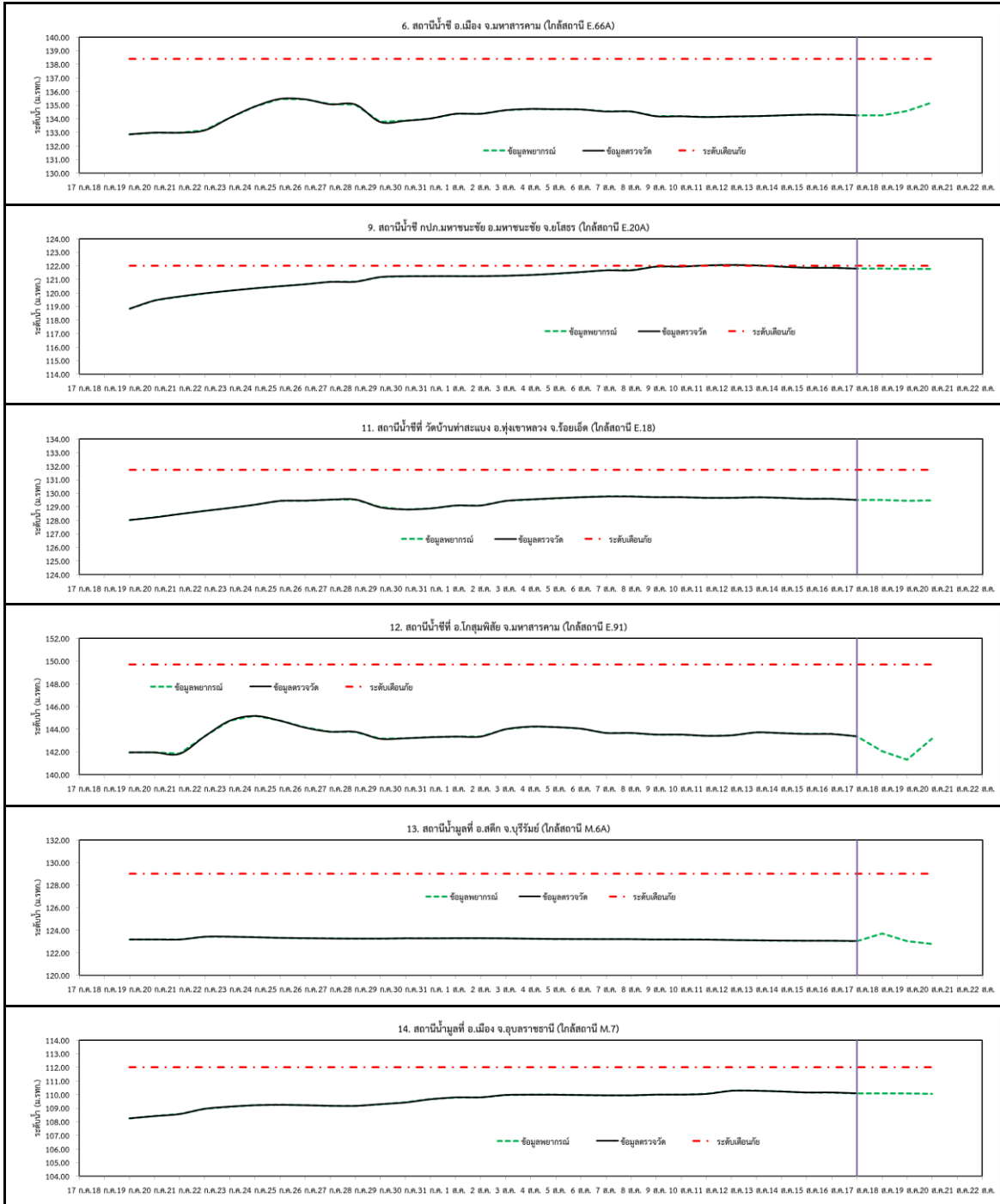
รูปที่ 2 กราฟระดับน้ำในลำน้ำ



รูปที่ 2 กราฟระดับน้ำในลำน้ำ (ต่อ)



3. ผลการวิเคราะห์สถานการณ์น้ำ



รูปที่ 3 กราฟระดับน้ำย้อนหลัง 30 วัน และค่าพยากรณ์

4. สรุปสถานการณ์

ระดับน้ำอยู่ในเกณฑ์เสี่ยง - อ.มหาชนะชัย จ.ยโสธร



โครงการเพิ่มประสิทธิภาพระบบพยากรณ์และเตือนภัยทรัพยากรน้ำ
สรุปสถานการณ์น้ำของพื้นที่ลุ่มน้ำโขง ซี มูล
