

รายงานสถานการณ์น้ำลุ่มน้ำเจ้าพระยา

วันที่ 19 สิงหาคม 2561

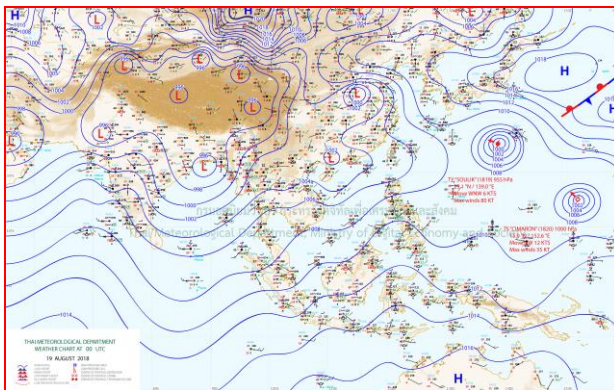
1) สภาพภูมิอากาศ

ลักษณะอากาศทั่วไป (ที่มา: กรมอุตุนิยมวิทยา)

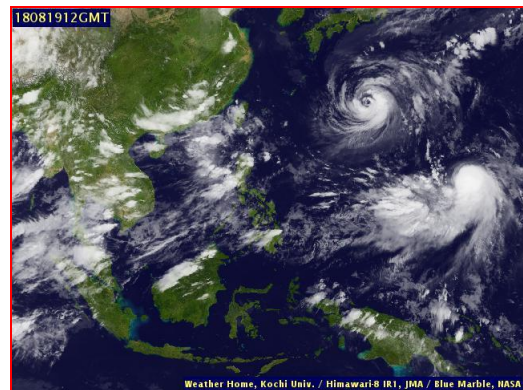
พยากรณ์อากาศ 24 ชั่วโมง ประเทศไทยมีฝนตกหนักบางพื้นที่บริเวณภาคเหนือ ด้านตะวันตกของภาคกลาง ภาคตะวันออก และภาคใต้ตอนบน ขอให้ประชาชนระวังอันตรายจากฝนตกหนักและฝนที่ตกสะสม ที่ทำให้เกิดน้ำท่วมฉับพลัน น้ำป่าไหลหลากไว้ด้วย สำหรับทะเลอันดามันมีคลื่นสูง 2-3 เมตร และบริเวณที่มีฝนฟ้าคะนองทะเลมีคลื่นสูงมากกว่า 3 เมตร ส่วนอ่าวไทยตอนบนมีคลื่นสูงประมาณ 2 เมตร ขอให้ชาวเรือเดินเรือด้วยความระมัดระวังและเรือเล็กควรงดออกจากฝั่งจนถึงวันที่ 24 สิงหาคม 2561

มรสุมตะวันตกเฉียงใต้กำลังแรงพัดปกคลุมทะเลอันดามัน ประเทศไทย และอ่าวไทย ทำให้ประเทศไทยมีฝนตกหนักบางพื้นที่ สำหรับคลื่นลมบริเวณทะเลอันดามันและอ่าวไทยตอนบนยังคงมีกำลังแรง

สภาพอากาศภาคกลาง มีเมฆเป็นส่วนมากกับมีฝนฟ้าคะนอง ร้อยละ 40 ของพื้นที่และมีฝนตกหนักบางแห่ง บริเวณจังหวัดราชบุรีและกาญจนบุรี อุณหภูมิต่ำสุด 23-26 องศาเซลเซียส อุณหภูมิสูงสุด 31-34 องศาเซลเซียส ลมตะวันตกเฉียงใต้ ความเร็ว 15-30 กม./ชม.



แผนที่อากาศ วันที่ 19 ส.ค. 2561 เวลา 07.00 น.

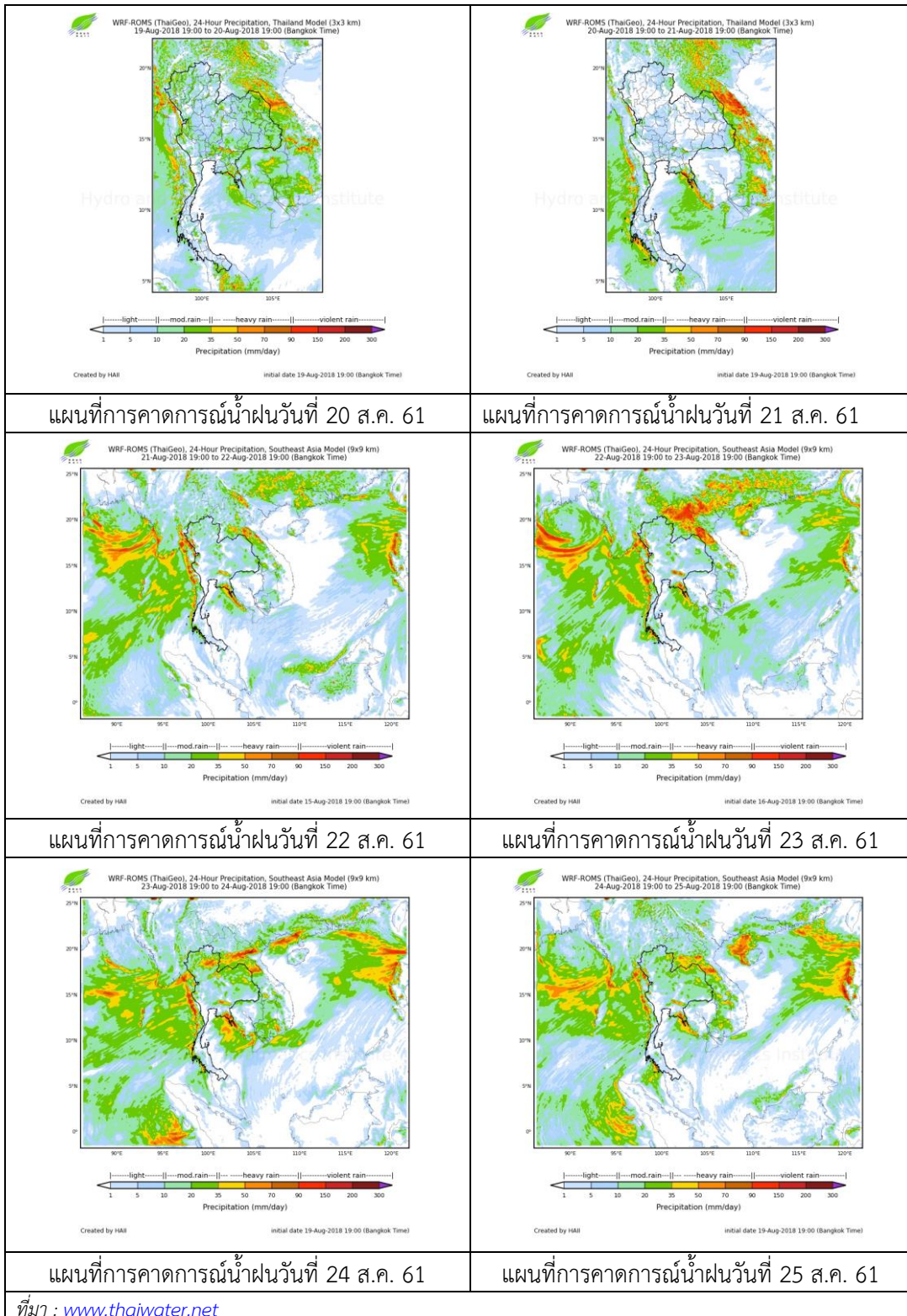


ภาพถ่ายจากดาวเทียม วันที่ 19 ส.ค. 2561

2) สถานการณ์ฝน

จากข้อมูลสถานการณ์ฝนในพื้นที่ลุ่มน้ำเจ้าพระยาของวันที่ 19 สิงหาคม 2561 จากกรมทรัพยากรน้ำ กรมอุตุนิยมวิทยา กรมชลประทาน และสถาบันสารสนเทศทรัพยากรน้ำและการเกษตร (องค์การมหาชน) พบว่ามีฝนตกบางแห่งในพื้นที่ลุ่มน้ำ

สถานการณ์น้ำฝน



3) ข้อมูลปริมาณน้ำในลำน้ำ

ลุ่มน้ำเจ้าพระยา ระดับน้ำอยู่ในเกณฑ์ปกติ โดยระดับน้ำยังคงทรงตัว

สถานการณ์น้ำท่า (19 ส.ค. – 21 ส.ค. 2561 ที่มา: กรมชลประทาน)

สถานี	แม่น้ำ	อำเภอ	จังหวัด	ระดับตลิ่ง	อาทิตย์	จันทร์	อังคาร
				ปริมาณน้ำ (ลบ.ม./วิ.)	19 ส.ค.	20 ส.ค.	21 ส.ค.
C.2	เจ้าพระยา	เมือง	นครสวรรค์	26.20	19.83	19.68	19.57
				3,590	722	683	654
C.13	เขื่อน เจ้าพระยา	สรรพยา	ชัยนาท	17.21	16.00	16.00	16.00
				2,840	378	322	305
C.3	เจ้าพระยา	เมือง	สิงห์บุรี	11.70	4.95	4.74	4.52
				2,340	426	392	374
C.35	เจ้าพระยา	พระนครศรีอยุธยา	พระนครศรีอยุธยา	4.58	1.40	1.35	1.30
				1,155	**	**	**
C.36	คลองบาง หลวง	บางบาล	พระนครศรีอยุธยา	4.00	1.43	1.30	1.21
				404	**	**	**
C.37	คลอง บางบาน	บางบาล	พระนครศรีอยุธยา	3.80	1.21	1.12	1.01
				134	**	**	**

สถานีอุทัยใหม่ ต.สะแกกรัง อ.เมือง
จ.อุทัยธานี (ลุ่มน้ำเจ้าพระยา)



สถานีบ้านหาดเสลา ต.หัวดง อ.เก้าเลี้ยว
จ.นครสวรรค์ (ลุ่มน้ำเจ้าพระยา)



สถานีบ้านป้อม ต.บ้านป้อม อ.พระนครศรีอยุธยา
จ.พระนครศรีอยุธยา (ลุ่มน้ำเจ้าพระยา)



สถานีสะพานปรีดี-ธำรง ต.หัวรอ อ.พระนครศรีอยุธยา
จ.พระนครศรีอยุธยา (ลุ่มน้ำเจ้าพระยา)



ปริมาณน้ำในลำน้ำของคลองต่างๆ ในพื้นที่ลุ่มน้ำเจ้าพระยา

4) สรุป

สถานการณ์ในลุ่มน้ำเจ้าพระยาอยู่ในเกณฑ์ปกติ โดยระดับน้ำเขื่อนเจ้าพระยามีปริมาณน้ำไหลผ่าน 378 ลบ.ม./วินาที ระดับน้ำเหนือเขื่อน + 16.00 ม.รทก. ระดับน้ำท้ายเขื่อน + 8.11 ม.รทก.