

รายงานสถานการณ์น้ำลุ่มน้ำทะเลสาบสงขลา

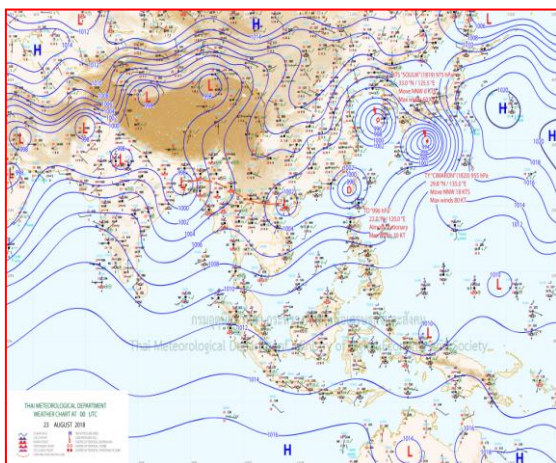
วันที่ 23 สิงหาคม 2561

1) สภาพภูมิอากาศ

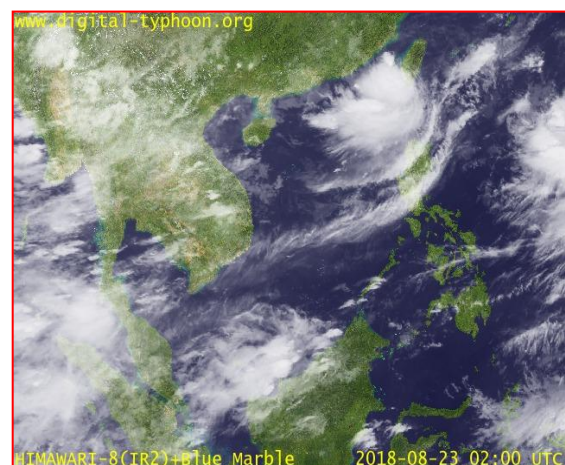
ลักษณะอากาศทั่วไป (ที่มา: กรมอุตุนิยมวิทยา)

พยากรณ์อากาศ 24 ชั่วโมงข้างหน้า ประเทศไทยมีปริมาณฝนเพิ่มขึ้น กับมีฝนตกหนักบางพื้นที่บริเวณภาคเหนือ ภาคตะวันออกเฉียงเหนือตอนบน ภาคตะวันออก และภาคใต้ ขอให้ประชาชนในบริเวณดังกล่าวระวังอันตรายจากฝนตกหนักและฝนตกสะสม ที่ทำให้เกิดน้ำท่วมฉับพลัน น้ำป่าไหลหลากไว้ด้วย สำหรับ ทะเลอันดามันมีคลื่นสูงประมาณ 2 เมตร บริเวณที่มีฝนฟ้าคะนองคลื่นสูงมากกว่า 2 เมตร ส่วนอ่าวไทยตอนบนมีคลื่นสูง 1-2 เมตร ขอให้ชาวเรือเดินเรือด้วยความระมัดระวัง อนึ่ง พายุดีเปรสชัน มีศูนย์กลางอยู่บริเวณชายฝั่งทางตอนใต้ของเกาะไต้หวัน ประเทศจีน โดยพายุนี้เกือบไม่เคลื่อนที่ และไม่มีผลกระทบต่อลักษณะอากาศ ของประเทศไทย ขอให้ผู้ที่เดินทางผ่านบริเวณดังกล่าวตรวจสอบสภาพอากาศก่อนออกเดินทางด้วย สำหรับผู้ที่ จะเดินทางไปประเทศเกาหลี และตอนใต้ของประเทศญี่ปุ่น ขอให้ตรวจสอบสภาพอากาศก่อนออกเดินทาง เนื่องจากมีพายุไต้ฝุ่น “ซูลิก” (SOULIK) และพายุไต้ฝุ่น “ซีมารอน” (CIMARON) กำลังจะเคลื่อนผ่านบริเวณดังกล่าว ในช่วงวันที่ 23-24 สิงหาคม 2561

สภาพอากาศภาคใต้ฝั่งตะวันออก มีเมฆเป็นส่วนมาก กับมีฝนฟ้าคะนอง ร้อยละ 60 ของพื้นที่ และมีฝนตกหนักบางแห่ง บริเวณจังหวัดสงขลา ปัตตานี ยะลา และนราธิวาส อุณหภูมิต่ำสุด 22-26 องศาเซลเซียส อุณหภูมิสูงสุด 33-36 องศาเซลเซียส ผลคาดการณ์ปริมาณน้ำฝนล่วงหน้า 1-7 วัน มีฝนฟ้าคะนองร้อยละ 40-60 ของพื้นที่ ตลอดช่วง กับมีฝนตกหนักบางแห่งในช่วงวันที่ 23-25 ส.ค. 61 ส่วนมากทางตอนบนของภาค



แผนที่อากาศ วันที่ 23 ส.ค. 2561 เวลา 07.00 น.



ภาพถ่ายจากดาวเทียม วันที่ 23 ส.ค. 2561

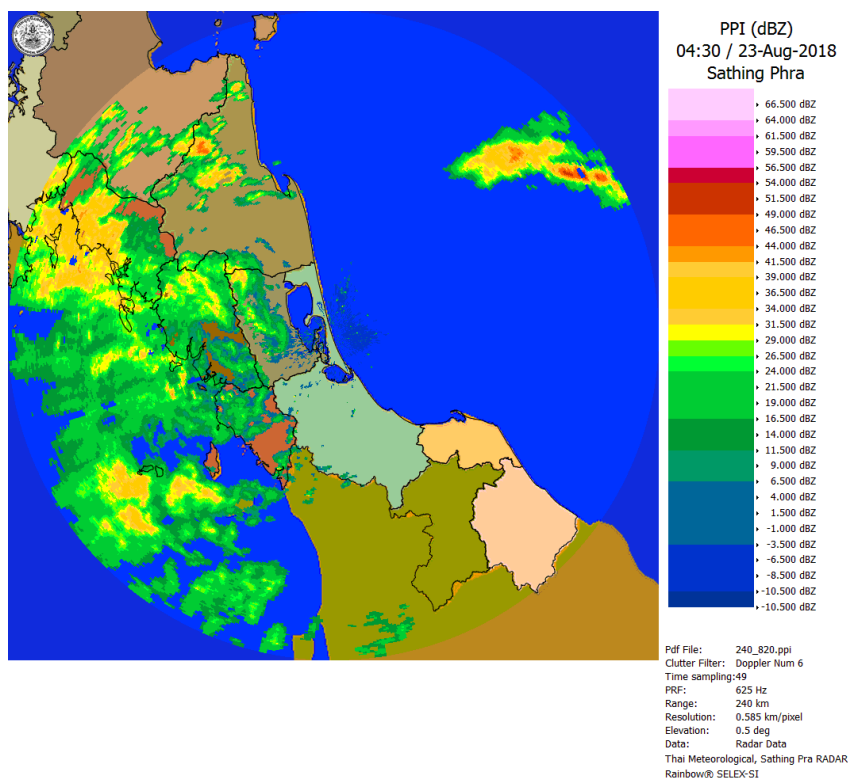
2) สถานการณ์ฝน

จากข้อมูลสถานการณ์ฝนในพื้นที่ลุ่มน้ำทะเลสาบสงขลาของวันที่ 23 สิงหาคม 2561 จากกรมทรัพยากรน้ำ กรมอุตุนิยมวิทยา กรมชลประทาน และสถาบันสารสนเทศทรัพยากรน้ำและการเกษตร (องค์การมหาชน) พบว่า มีฝนเล็กน้อยถึงปานกลางและตกหนักในบางพื้นที่ บริเวณอำเภอป่าพะยอม กงหรา และอำเภอเมือง จังหวัดพัทลุง บริเวณอำเภอสะเดา นาทม่อม บางกล่ำ หาดใหญ่และอำเภอเมือง จังหวัดสงขลา ปริมาณฝน 4.1 – 38.5 มิลลิเมตร

ข้อมูลสถานการณ์ฝนในพื้นที่ลุ่มน้ำทะเลสาบสงขลา ณ วันที่ 23 สิงหาคม 2561 เวลา 07.00 น.

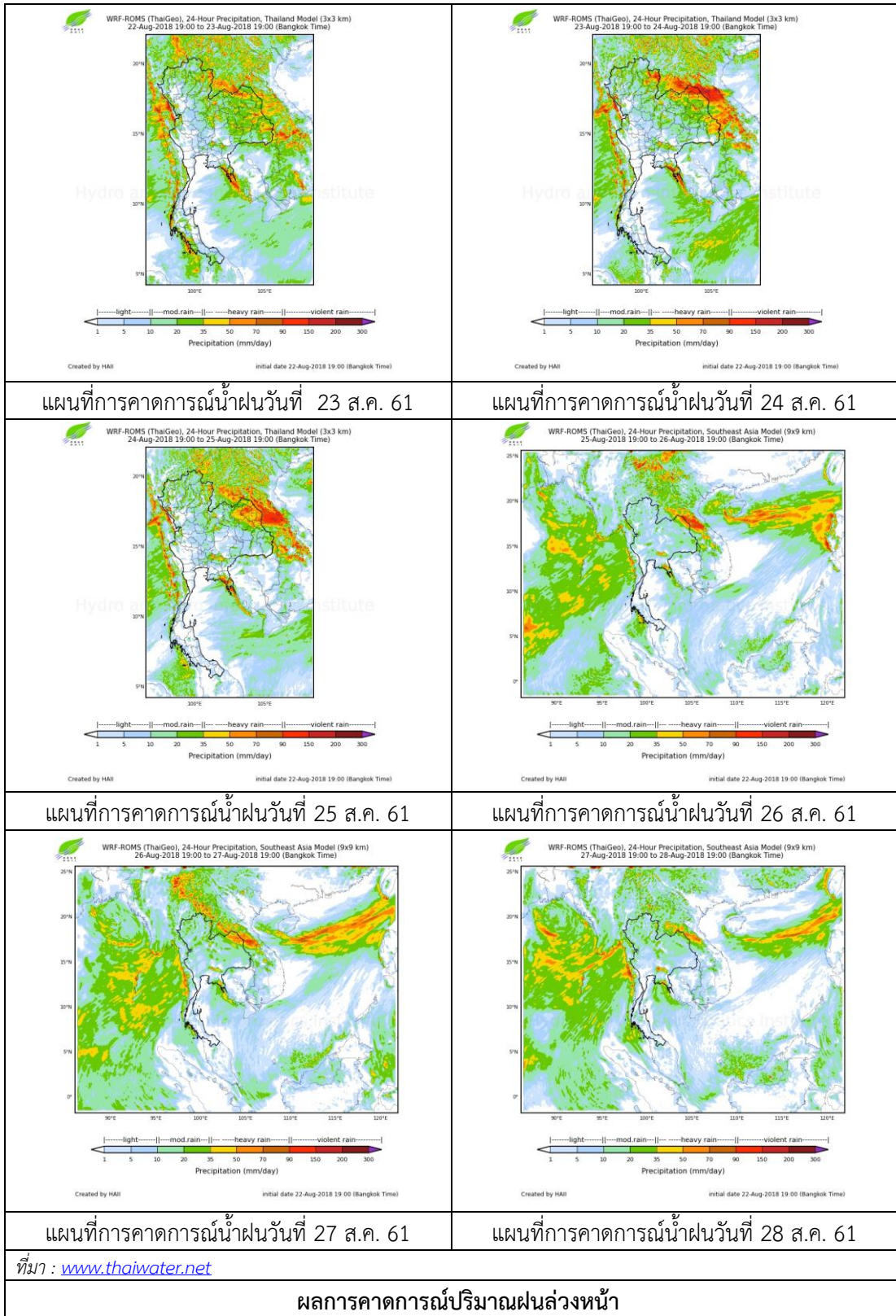
ลำดับ	สถานี	ปริมาณฝน (มม.)
1	อ.ป่าพะยอม จ.พัทลุง	20.0
2	อ.กงหรา จ.พัทลุง	6.8
3	พัทลุง สกษ. ต.ลำปำ อ.เมือง จ.พัทลุง	4.1
4	ต.ท่าโพธิ์ อ.สะเดา จ.สงขลา	4.8
5	อ.นาทม่อม จ.สงขลา	38.5
6	อ.บางกล่ำ จ.สงขลา	17.5
7	คอหงส์ สกษ. ต.คอหงส์ อ.หาดใหญ่ จ.สงขลา	27.8
8	ต.บ่อยาง อ.เมือง จ.สงขลา	14.9

หมายเหตุ “ฝน” คือ ฝนวัดปริมาณไม่ได้ (ต่ำกว่า 0.1 มิลลิเมตร)



ภาพเรดาร์ตรวจอากาศ “สทิงพระ” ณ วันที่ 23 สิงหาคม 2561 (ที่มา : กรมอุตุนิยมวิทยา)

สถานการณ์น้ำฝน



3) ข้อมูลปริมาณน้ำในลำน้ำ

ลุ่มน้ำทะเลสาบสงขลา ปัจจุบันสถานการณ์น้ำในลำน้ำโดยทั่วไปอยู่ในภาวะปกติ (ระดับน้ำต่ำกว่าระดับตลิ่งต่ำสุด) สถานการณ์น้ำในลำน้ำส่วนใหญ่มีแนวโน้มเพิ่มขึ้นและลดลงในบางพื้นที่

สถานการณ์น้ำท่า (19 - 23 ส.ค. 2561 ที่มา : กรมชลประทาน)

สถานี	แม่น้ำ	อำเภอ	จังหวัด	ระดับน้ำ- ม.	อาทิตย	จันทร์	อังคาร	พุธ	พฤหัสบดี
				ปริมาณน้ำ- ลบ.ม./วิ. (ระดับเตือนภัย)	19 ส.ค.	20 ส.ค.	21 ส.ค.	22 ส.ค.	23 ส.ค.
X.170	คลองลำ	ศรีนครินทร์	พัทลุง	25.20	20.13	20.13	20.13	20.12	20.15
				580.00	2.40	2.40	2.40	2.20	2.80
X.265	คลองน่วย	เมือง	พัทลุง	8.00	7.39	7.53	6.63	6.63	6.63
				7.00	*	*	*	*	*
X.174	คลองหวัะ	หาดใหญ่	สงขลา	8.88	4.12	4.19	4.30	4.24	4.32
				388.00	0.10	0.45	1.00	0.70	1.10
X.173A	คลองอู่ ตะเภา	สะเดา	สงขลา	15.90	9.94	10.05	10.69	10.20	10.04
				258.00	4.38	5.20	11.49	6.40	5.12
X.90	คลองอู่ ตะเภา	คลองหอย โข่ง	สงขลา	8.00	2.73	2.88	2.88	2.80	2.62
				580.00	25.20	31.20	31.20	28.00	20.80
X.44	คลองอู่ ตะเภา	หาดใหญ่	สงขลา	7.40	0.04	0.04	0.18	0.31	0.05
				582.00	4.40	4.40	5.80	7.20	4.50

หมายเหตุ * หมายถึง ไม่มีข้อมูล

ข้อมูลระดับน้ำจากระบบตรวจวัดสภาพทางไกลอัตโนมัติลุ่มน้ำทะเลสาบสงขลา กรมทรัพยากรน้ำประจำวันที่ 23 สิงหาคม 2561

ข้อมูลระดับน้ำ (21 - 23 ส.ค. 2561 ที่มา : กรมทรัพยากรน้ำ)

สถานี	ตำบล	อำเภอ	จังหวัด	ระดับน้ำ วิกฤติ- ม.รทก.	อังคาร	พุธ	พฤหัสบดี	แนวโน้ม (เพิ่ม/ ลด)
					21 ส.ค.	22 ส.ค.	23 ส.ค.	
คลองอู่ตะเภาตอนบน	พังงา	สะเดา	สงขลา	18.60	12.36	12.58	12.56	ลดลง
คลองอู่ตะเภาตอนล่าง	หาดใหญ่	หาดใหญ่	สงขลา	7.24	0.24	0.36	0.10	ลดลง
คลองตะหมัด(ท่าเขียด)	แม่ขรี	ตะหมัด	พัทลุง	26.52	21.92	21.92	21.91	ลดลง
คลองนาท่อม	นาท่อม	เมือง	พัทลุง	27.00	20.21	20.21	20.23	เพิ่มขึ้น
คลองท่าแนะ	เขาย่า	ศรีบรรพต	พัทลุง	36.53	33.80	33.77	33.81	เพิ่มขึ้น

ปริมาณน้ำในลำน้ำของคลองต่างๆ ในพื้นที่ลุ่มน้ำทะเลสาบสงขลา วันที่ 23 สิงหาคม 2561

สถานีคลองอู่ตะเภาตอนล่าง - ต.หาดใหญ่ อ.หาดใหญ่ จ.สงขลา
(ลุ่มน้ำทะเลสาบสงขลา)



สถานีคลองตะโหมด(ท่าเขียด) - ต.แม่ขรี อ.ตะโหมด จ.พัทลุง
(ลุ่มน้ำทะเลสาบสงขลา)



สถานีลำป่า - ต.ลำป่า อ.เมือง จ.พัทลุง
(ลุ่มน้ำทะเลสาบสงขลา)



4) สรุป

สถานการณ์น้ำในลุ่มน้ำทะเลสาบสงขลาประจำวันวันที่ 23 สิงหาคม 2561 ปัจจุบันสถานการณ์น้ำในลำน้ำ โดยทั่วไปอยู่ในภาวะปกติ (ระดับน้ำต่ำกว่าระดับตลิ่งต่ำสุด) สถานการณ์น้ำในลำน้ำส่วนใหญ่มีแนวโน้มเพิ่มขึ้น และลดลงในบางพื้นที่