

# รายงานสถานการณ์น้ำลุ่มน้ำบางปะกง-ปราจีนบุรี

## วันที่ 24 สิงหาคม 2561

### 1) สภาพภูมิอากาศ (ที่มา: กรมอุตุนิยมวิทยา)

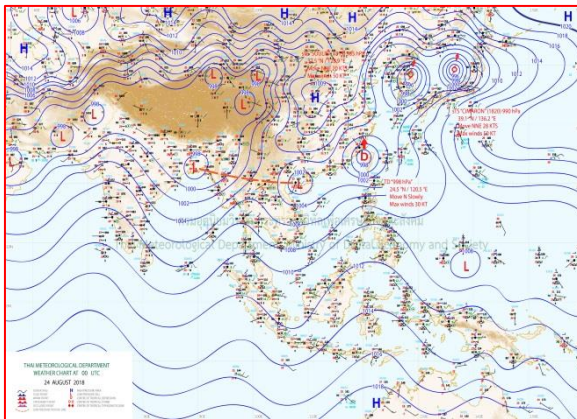
#### ลักษณะอากาศทั่วไป

พยากรณ์อากาศ 24 ชั่วโมงข้างหน้า ประเทศไทยมีฝนเพิ่มขึ้น และมีฝนตกหนักบางพื้นที่บริเวณภาคเหนือ ภาคตะวันออกเฉียงเหนือตอนบน ภาคตะวันออก และภาคใต้ สำหรับทะเลอันดามันมีคลื่นสูงประมาณ 2 เมตร บริเวณที่มีฝนฟ้าคะนองคลื่นสูงมากกว่า 2 เมตร ส่วนอ่าวไทยตอนบนมีคลื่นสูง 1-2 เมตร

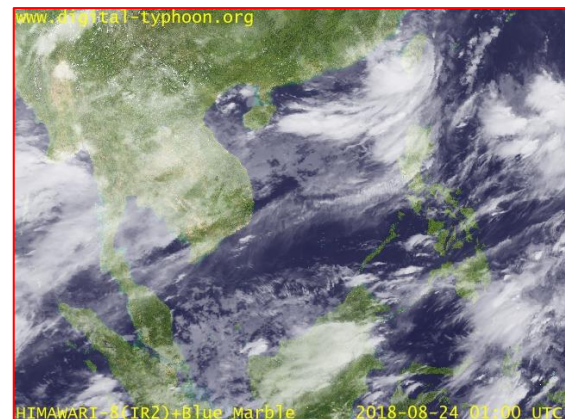
อนึ่ง พายุดีเปรสชัน มีศูนย์กลางอยู่บริเวณทางตอนกลางของเกาะไต้หวัน โดยพายุนี้เกือบไม่เคลื่อนที่ และไม่มีผลกระทบต่อลักษณะอากาศของประเทศไทย

#### สภาพอากาศภาคตะวันออก

มีเมฆเป็นส่วนมาก กับมีฝนฟ้าคะนอง ร้อยละ 60 ของพื้นที่ และมีฝนตกหนักบางแห่ง บริเวณจังหวัดนครนายก ปราจีนบุรี สระแก้ว จันทบุรี และตราด อุณหภูมิต่ำสุด 24-28 องศาเซลเซียส อุณหภูมิสูงสุด 31-34 องศาเซลเซียส ลมตะวันตกเฉียงใต้ ความเร็ว 15-35 กม./ชม. ทะเลมีคลื่นสูง 1-2 เมตร บริเวณที่มีฝนฟ้าคะนองคลื่นสูงประมาณ 2 เมตร



แผนที่อากาศวันที่ 24 ส.ค. 2561 เวลา 07.00 น.



ภาพถ่ายจากดาวเทียม วันที่ 24 ส.ค. 2561 เวลา 08.00 น.

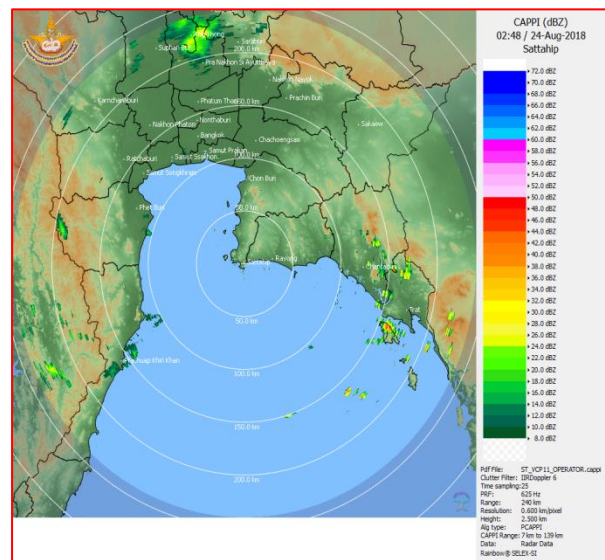
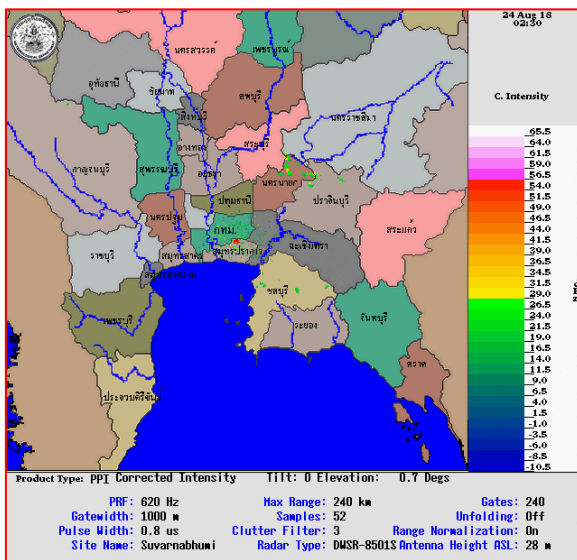
### 2) สถานการณ์ฝน

จากข้อมูลสถานการณ์ฝนในพื้นที่ลุ่มน้ำบางปะกง-ปราจีนบุรี ของวันที่ 24 สิงหาคม 2561 จากกรมทรัพยากรน้ำ กรมอุตุนิยมวิทยา และสถาบันสารสนเทศทรัพยากรน้ำและการเกษตร (องค์การมหาชน) พบว่าพื้นที่ส่วนใหญ่มีฝนตกเล็กน้อยถึงปานกลาง และมีฝนตกหนักในบางพื้นที่ โดยบริเวณพื้นที่จังหวัดนครนายก ฉะเชิงเทรา ปราจีนบุรี และสระแก้ว มีปริมาณฝน 4.1 – 37.1 มม.

ข้อมูลสถานการณ์ฝนในพื้นที่ลุ่มน้ำบางปะกง-ปราจีนบุรี ณ วันที่ 24 สิงหาคม 2561  
(ข้อมูลจากกรมอุตุนิยมวิทยา เวลา 07.00 น.)

| ลำดับ | พื้นที่                      | ปริมาณฝน (มม.) |
|-------|------------------------------|----------------|
| 1     | อ.บ้านนา จ.นครนายก           | 7.1            |
| 2     | อ.ปากพลี จ.นครนายก           | 17.4           |
| 3     | อ.บางน้ำเปรี้ยว จ.ฉะเชิงเทรา | 6.8            |
| 4     | อ.สนามชัยเขต จ.ฉะเชิงเทรา    | 6.2            |
| 5     | อ.ประจันตคาม จ.ปราจีนบุรี    | 4.1            |
| 6     | อ.กบินทร์บุรี จ.ปราจีนบุรี   | 28.8           |
| 7     | อ.เมือง จ.สระแก้ว            | 37.1           |
| 8     | อ.วัฒนานคร จ.สระแก้ว         | 18.7           |
| 9     | อ.วังน้ำเย็น จ.สระแก้ว       | 17.4           |
| 10    | อ.คลองหาด จ.สระแก้ว          | 20.0           |

หมายเหตุ “ฝน” คือ ฝนวัดปริมาณไม่ได้ (ต่ำกว่า 0.1 มิลลิเมตร), “\*” คือ ไม่ได้รับข้อมูล



ภาพเรดาร์ตรวจอากาศ “สถานีสุวรรณภูมิ”  
ณ วันที่ 24 สิงหาคม 2561 เวลา 09.30 น.  
(ที่มา : กรมอุตุนิยมวิทยา)

ภาพเรดาร์ตรวจอากาศ “สถานีสัตหีบ”  
ณ วันที่ 24 สิงหาคม 2561 เวลา 09.48 น.  
(ที่มา : กรมอุตุนิยมวิทยา)

สถานการณ์น้ำฝน

|   |   |
|---|---|
| <p>WRF-ROMS (ThaiGeo), 24-Hour Precipitation, Thailand Model (3x3 km)<br/>23-Aug-2018 19:00 to 24-Aug-2018 19:00 (Bangkok Time)</p> <p>Created by HAI Initial date 23-Aug-2018 19:00 (Bangkok Time)</p>       | <p>WRF-ROMS (ThaiGeo), 24-Hour Precipitation, Thailand Model (3x3 km)<br/>24-Aug-2018 19:00 to 25-Aug-2018 19:00 (Bangkok Time)</p> <p>Created by HAI Initial date 23-Aug-2018 19:00 (Bangkok Time)</p>       |
| <p>แผนที่การคาดการณ์น้ำฝนวันที่ 24 ส.ค. 61</p>  | <p>แผนที่การคาดการณ์น้ำฝนวันที่ 25 ส.ค. 61</p>  |
| <p>WRF-ROMS (ThaiGeo), 24-Hour Precipitation, Thailand Model (3x3 km)<br/>25-Aug-2018 19:00 to 26-Aug-2018 19:00 (Bangkok Time)</p> <p>Created by HAI Initial date 23-Aug-2018 19:00 (Bangkok Time)</p>       | <p>WRF-ROMS (ThaiGeo), 24-Hour Precipitation, Southeast Asia Model (9x9 km)<br/>26-Aug-2018 19:00 to 27-Aug-2018 19:00 (Bangkok Time)</p> <p>Created by HAI Initial date 23-Aug-2018 19:00 (Bangkok Time)</p> |
| <p>แผนที่การคาดการณ์น้ำฝนวันที่ 26 ส.ค. 61</p>  | <p>แผนที่การคาดการณ์น้ำฝนวันที่ 27 ส.ค. 61</p>  |
| <p>WRF-ROMS (ThaiGeo), 24-Hour Precipitation, Southeast Asia Model (9x9 km)<br/>27-Aug-2018 19:00 to 28-Aug-2018 19:00 (Bangkok Time)</p> <p>Created by HAI Initial date 23-Aug-2018 19:00 (Bangkok Time)</p> | <p>WRF-ROMS (ThaiGeo), 24-Hour Precipitation, Southeast Asia Model (9x9 km)<br/>28-Aug-2018 19:00 to 29-Aug-2018 19:00 (Bangkok Time)</p> <p>Created by HAI Initial date 23-Aug-2018 19:00 (Bangkok Time)</p> |
| <p>แผนที่การคาดการณ์น้ำฝนวันที่ 28 ส.ค. 61</p>  | <p>แผนที่การคาดการณ์น้ำฝนวันที่ 29 ส.ค. 61</p>  |
| <p>ที่มา : <a href="http://www.thaiwater.net">www.thaiwater.net</a></p>   |   |
| <p>ผลการคาดการณ์ปริมาณฝนล่วงหน้า</p>  |   |

3) ข้อมูลปริมาณน้ำในลำน้ำ

สถานการณ์น้ำท่า (20 - 24 ส.ค. 2561 ที่มา: กรมชลประทาน เวลา 06.00 น.)

| สถานี   | อำเภอ       | จังหวัด    | ลุ่มน้ำ    | ระดับน้ำ<br>(ม.)         | จันทร์     | อังคาร     | พุธ        | พฤหัสบดี   | ศุกร์      | แนว<br>โน้ม<br>(เพิ่ม/<br>ลด) |
|---------|-------------|------------|------------|--------------------------|------------|------------|------------|------------|------------|-------------------------------|
|         |             |            |            | ปริมาณน้ำ<br>(ลบ.ม./วิ.) | 20<br>ส.ค. | 21<br>ส.ค. | 22<br>ส.ค. | 23<br>ส.ค. | 24<br>ส.ค. |                               |
| Kgt.19A | พนัสนิคม    | ชลบุรี     | บางปะกง    | 4.8                      | 1.65       | 1.65       | 1.65       | 1.67       | 1.79       | เพิ่มขึ้น                     |
|         |             |            |            | *                        | 1.25       | 1.25       | 1.25       | 1.35       | 2.40       |                               |
| Kgt.30  | เทศบาลเมือง | ฉะเชิงเทรา | บางปะกง    | 1.70                     | -0.01      | -0.04      | 0.09       | 0.18       | 0.39       | เพิ่มขึ้น                     |
|         |             |            |            | น้ำหนุน                  | *          | *          | *          | *          | *          |                               |
| Ny.1B   | เมือง       | นครนายก    | บางปะกง    | 8.81                     | 6.32       | 6.76       | 6.53       | 6.45       | 7.22       | เพิ่มขึ้น                     |
|         |             |            |            | 206                      | 93.00      | 115.00     | 103.50     | 99.50      | 138.00     |                               |
| Ny.3    | บ้านนา      | นครนายก    | บางปะกง    | 6.26                     | 3.05       | 3.76       | 3.82       | 3.79       | 3.09       | ลดลง                          |
|         |             |            |            | 67.20                    | 16.44      | 26.63      | 27.65      | 27.14      | 16.96      |                               |
| Ny.4    | เมือง       | ปราจีนบุรี | บางปะกง    | 3.34                     | 1.70       | 1.90       | 2.10       | 1.85       | 2.10       | เพิ่มขึ้น                     |
|         |             |            |            | 185                      | 40.00      | 52.00      | 66.00      | 49.00      | 66.00      |                               |
| Ny.7    | เมือง       | นครนายก    | บางปะกง    | 5.38                     | 4.60       | 4.76       | 4.62       | 4.62       | 4.84       | เพิ่มขึ้น                     |
|         |             |            |            | *                        | *          | *          | *          | *          | *          |                               |
| Kgt.1   | เมือง       | ปราจีนบุรี | ปราจีนบุรี | 4.13                     | 3.66       | 3.70       | 3.67       | 3.70       | 3.79       | เพิ่มขึ้น                     |
|         |             |            |            | 774.00                   | 680.00     | 688.00     | 682.00     | 688.00     | 706.00     |                               |
| Kgt.3   | กบินทร์บุรี | ปราจีนบุรี | ปราจีนบุรี | 10.20                    | 8.71       | 8.57       | 8.40       | 8.81       | 8.95       | เพิ่มขึ้น                     |
|         |             |            |            | 648.00                   | 490.90     | 478.60     | 465.00     | 499.90     | 512.50     |                               |
| Kgt.6   | ศรีมหาโพธิ  | ปราจีนบุรี | ปราจีนบุรี | 7.10                     | 6.19       | 6.20       | 6.12       | 6.21       | 6.33       | เพิ่มขึ้น                     |
|         |             |            |            | -                        | *          | *          | *          | *          | *          |                               |
| Kgt.9   | เขาฉกรรจ์   | สระแก้ว    | ปราจีนบุรี | 10.00                    | 4.55       | 4.74       | 5.38       | 5.88       | 4.99       | ลดลง                          |
|         |             |            |            | 444.00                   | 66.00      | 87.20      | 150.75     | 154.50     | 118.80     |                               |
| Kgt.10  | เมือง       | สระแก้ว    | ปราจีนบุรี | 11.00                    | 4.64       | 6.48       | 7.01       | 8.60       | 8.85       | เพิ่มขึ้น                     |
|         |             |            |            | 300.00                   | 68.00      | 70.00      | 100.40     | 170.00     | 182.50     |                               |
| Kgt.13A | กบินทร์บุรี | ปราจีนบุรี | ปราจีนบุรี | 16.17                    | 12.89      | 12.37      | 12.81      | 13.75      | 14.59      | เพิ่มขึ้น                     |
|         |             |            |            | 417.20                   | 240.00     | 214.00     | 236.00     | 283.00     | 328.95     |                               |
| Kgt.14  | นาดี        | ปราจีนบุรี | ปราจีนบุรี | 7.06                     | 2.50       | 2.31       | 2.38       | 2.15       | 1.94       | ลดลง                          |
|         |             |            |            | 313.00                   | 17.00      | 11.30      | 13.40      | 8.50       | 6.40       |                               |

หมายเหตุ\* ไม่ได้รับข้อมูล

ข้อมูลระดับน้ำจากระบบตรวจวัดสภาพทางไกลอัตโนมัติลุ่มน้ำบางปะกง-ปราจีนบุรี กรมทรัพยากรน้ำ

**ข้อมูลระดับน้ำ** (22 – 24 ส.ค. 2561 ที่มา: กรมทรัพยากรน้ำ เวลา 07.00 น.)

| สถานี                 | ตำบล       | อำเภอ      | จังหวัด    | ลุ่มน้ำ    | ระดับ<br>ตลิ่ง<br>(ต่ำสุด) | พุธ        | พฤหัสบดี   | ศุกร์      | แนวโน้ม<br>(เพิ่ม/<br>ลด) |
|-----------------------|------------|------------|------------|------------|----------------------------|------------|------------|------------|---------------------------|
|                       |            |            |            |            |                            | 22<br>ส.ค. | 23<br>ส.ค. | 24<br>ส.ค. |                           |
| บ้านทุ่งยายชี         | ท่าตะเกียบ | ท่าตะเกียบ | ฉะเชิงเทรา | บางปะกง    | 5.80                       | 3.23       | 3.34       | 3.34       | ทรงตัว                    |
| บ้านป่าชะ             | ป่าชะ      | บ้านนา     | นครนายก    | บางปะกง    | 5.50                       | 3.15       | 3.13       | 2.41       | ลดลง                      |
| บ้านท่าไผ่ป่า         | วัดโบสถ์   | เมือง      | ปราจีนบุรี | ปราจีนบุรี | 5.90                       | 2.37       | 2.34       | 2.33       | ลดลง                      |
| บ้านเก่าเขา<br>ฉกรรจ์ | หนองหว้า   | เขาฉกรรจ์  | สระแก้ว    | ปราจีนบุรี | 8.60                       | 2.94       | 2.93       | 2.93       | ทรงตัว                    |

ปริมาณน้ำในลำน้ำในพื้นที่ลุ่มน้ำบางปะกง-ปราจีนบุรี วันที่ 24 สิงหาคม 2561



สถานีเชิงสะพานฉะเชิงเทรา ต.หน้าเมือง อ.เมือง จ.ฉะเชิงเทรา  
(ลุ่มน้ำบางปะกง – แม่น้ำบางปะกง)

**4) สรุป**

- สถานการณ์น้ำในลุ่มน้ำบางปะกง อยู่ในภาวะปกติ (ระดับน้ำต่ำกว่าระดับตลิ่งต่ำสุด) และระดับน้ำในลำน้ำส่วนใหญ่มีแนวโน้มเพิ่มขึ้น
- สถานการณ์น้ำในลุ่มน้ำปราจีนบุรี อยู่ในภาวะปกติ (ระดับน้ำต่ำกว่าระดับตลิ่งต่ำสุด) และระดับน้ำในลำน้ำส่วนใหญ่มีแนวโน้มเพิ่มขึ้น