



# รายงานการเฝ้าระวังติดตามสถานการณ์น้ำ ๒๔ ชั่วโมง

ศูนย์ป้องกันวิกฤติน้ำ กรมทรัพยากรน้ำ กระทรวงทรัพยากรธรรมชาติและสิ่งแวดล้อม  
โทรศัพท์ ๐ ๒๒๙๘ ๖๖๓๑ โทรสาร ๐ ๒๒๙๘ ๖๖๒๙ <http://www.dwr.go.th>

รายงานฉบับที่ ๔๗๓/๒๕๖๑

เวลา ๐๘.๐๐น.

วันที่ ๒๖ สิงหาคม ๒๕๖๑

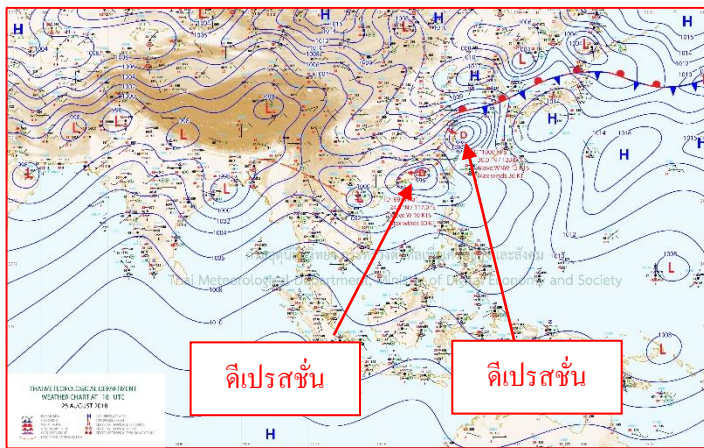
เรื่อง รายงานการเฝ้าระวังติดตามสถานการณ์น้ำ ๒๔ ชั่วโมง

เรียนรมว.ทส. เลขาธิการ รมว.ทส.ปท.ทส. รอง ปท.ทส. อทน. รอง อทน. และหน่วยงานที่เกี่ยวข้อง

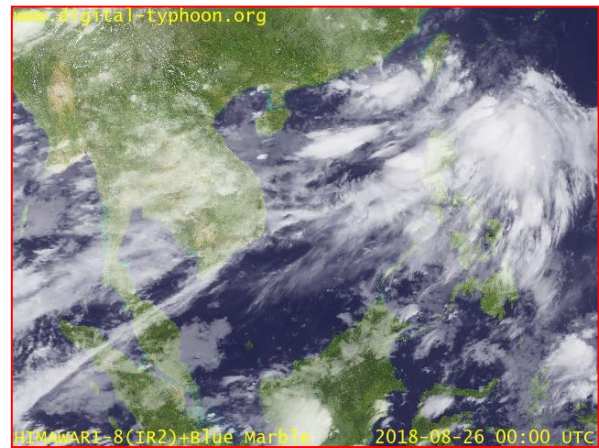
กรมทรัพยากรน้ำขอรายงานการเฝ้าระวังและติดตามสถานการณ์น้ำ ประจำวันที่ ๒๖ สิงหาคม ๒๕๖๑ ดังนี้

## ๑. สภาวะอากาศ เวลา ๐๖.๐๐ น. (ที่มา: กรมอุตุนิยมวิทยา)

พยากรณ์อากาศ ๒๔ ชั่วโมงข้างหน้า ประเทศไทยมีฝนตกชุกหนาแน่น กับมีฝนตกหนักบางพื้นที่บริเวณภาคเหนือ ภาคตะวันออกเฉียงเหนือ ภาคกลาง ภาคตะวันออก และภาคใต้ฝั่งตะวันตก สำหรับทะเลอันดามัน มีคลื่นสูงประมาณ ๒ เมตร บริเวณที่มีฝนฟ้าคะนองคลื่นสูงมากกว่า ๒ เมตร ส่วนอ่าวไทยตอนบนมีคลื่นสูง ๑-๒ เมตร

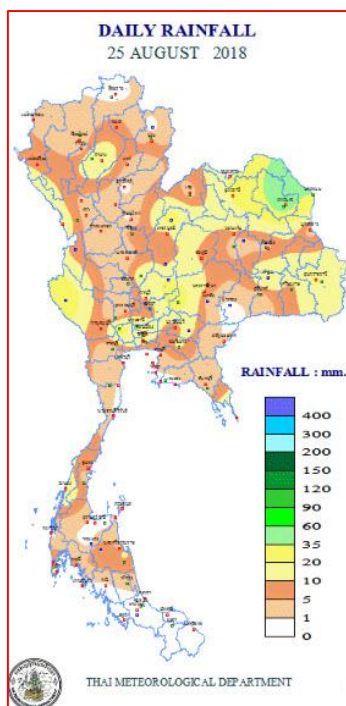


แผนที่อากาศ วันที่ ๒๖ ส.ค. ๒๕๖๑ เวลา ๐๑.๐๐น.



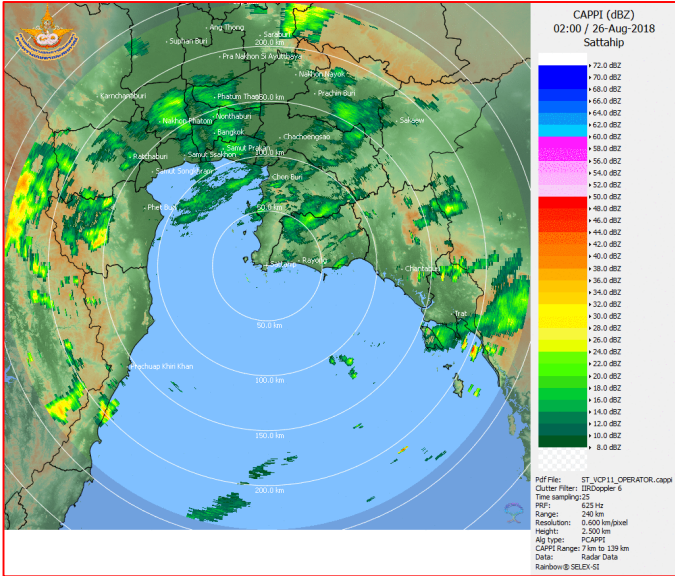
ภาพถ่ายดาวเทียม วันที่ ๒๖ ส.ค. ๒๕๖๑ เวลา ๐๗.๐๐น.

## ๒. ปริมาณฝนสะสม ณ เวลา ๐๗.๐๐ น. (เมื่อวาน) - ๐๗.๐๐ น. (วันนี้) (ที่มา: กรมอุตุนิยมวิทยา)

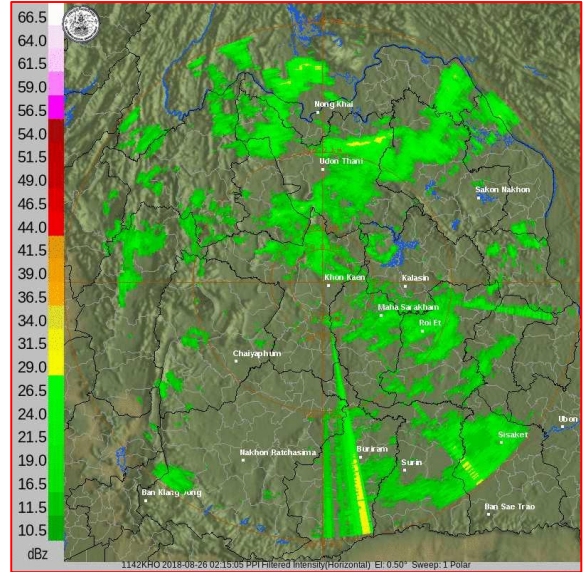


จุดตรวจวัด	ปริมาณฝน (มม.)
จ.สกลนคร (สภข.)	๔๓.๖
จ.สมุทรปราการ (สภข.)	๔๓.๔
จ.กาญจนบุรี (อ.ทองผาภูมิ)	๓๑.๔
จ.นครพนม	๓๐.๐
จ.นครปฐม	๒๘.๖
จ.สุโขทัย	๒๘.๒
จ.นครราชสีมา (อ.ปากช่อง สภข.)	๒๗.๖

๓.เรดาร์ตรวจอากาศ ณ วันที่ ๒๖ สิงหาคม ๒๕๖๑ (ที่มา: กรมอุตุนิยมวิทยา)



สถานีสัตหีบ เวลา ๐๙.๐๐ น.



สถานีขอนแก่น เวลา ๐๙.๑๕ น.

จากเรดาร์ตรวจอากาศจะพบว่ามีกุ่มเมฆฝนกระจายบริเวณภาคกลาง ภาคตะวันออก และภาคตะวันออกเฉียงเหนือของประเทศไทย

๔.สถานการณ์น้ำในอ่างเก็บน้ำขนาดใหญ่ ณ วันที่ ๒๕ สิงหาคม ๒๕๖๑ (ที่มา: กรมชลประทาน)

สภาพน้ำในอ่างเก็บน้ำขนาดใหญ่ปริมาณน้ำในอ่างฯ ๕๒,๔๗๖ ล้าน ลบ.ม. คิดเป็นร้อยละ ๗๔ (ปริมาณน้ำใช้การได้ ๒๘,๙๓๓ ล้าน ลบ.ม. คิดเป็นร้อยละ ๖๑) ปริมาณน้ำในอ่างฯ เทียบกับปี ๒๕๖๐ (๔๖,๗๕๔ ล้าน ลบ.ม. คิดเป็นร้อยละ ๖๖) มากกว่าปี ๒๕๖๐ จำนวน ๕,๗๒๒ ล้าน ลบ.ม. ปริมาณน้ำไหลลงอ่างฯ จำนวน ๔๖๔.๗๘ ล้าน ลบ.ม. ปริมาณน้ำระบาย จำนวน ๒๓๖.๒๔ ล้าน ลบ.ม. สามารถรับน้ำได้อีก ๑๘,๔๘๑ ล้าน ลบ.ม.

อ่างเก็บน้ำ	ปริมาณน้ำในอ่าง		ปริมาณน้ำใช้การได้		ปริมาณน้ำไหลลงอ่าง		ปริมาณน้ำระบาย		ปริมาณน้ำรับได้อีก (ล้าน ม.³) (ความจุที่ รนส.- ปริมาณน้ำ ปัจจุบัน)
	ปริมาณ (ล้าน ม.³)	% น้ำเก็บกัก	ปริมาณ (ล้าน ม.³)	% น้ำใช้การ	วันนี้ (ล้าน ม.³)	เมื่อวาน (ล้าน ม.³)	วันนี้ (ล้าน ม.³)	เมื่อวาน (ล้าน ม.³)	
๑.ภูมิพล	๘,๐๕๗	๖๐	๔,๒๕๗	๔๔	๓๓.๐๕	๓๐.๕๕	๘.๐๐	๘.๐๐	๕,๔๐๕
๒.สิริกิติ์	๗,๐๔๐	๗๔	๔,๑๙๐	๖๓	๘๒.๒๓	๗๕.๓๖	๓๐.๐๓	๓๐.๐๒	๓,๔๖๘
๓.จุฬารัตน์	๙๗	๕๙	๖๐	๔๗	๐.๙๖	๐.๖๒	๐.๕๑	๐.๗๕	๘๔
๔.อุบลรัตน์	๖๗๖	๒๘	๙๕	๕	๒.๓๑	๒.๗๖	๓.๐๒	๓.๔๘	๓,๙๖๔
๕.ลำปาว	๑,๒๓๕	๖๒	๑,๑๓๕	๖๐	๔๒.๖๕	๕๐.๐๐	๑๕.๐๕	๑๓.๗๐	๑,๒๑๕
๖.สิรินธร	๑,๑๓๗	๕๘	๓๐๖	๒๗	๑๑.๖๙	๙.๗๔	๒.๘๗	๓.๐๑	๘๒๙
๗.ป่าสักชลสิทธิ์	๒๔๐	๒๕	๒๓๗	๒๕	๓๙.๒๒	๓๕.๙๘	๑๐.๔๓	๓.๔๙	๗๒๐
๘.ศรีนครินทร์	๑๕,๘๖๙	๘๙	๕,๖๐๔	๗๕	๕๓.๐๙	๔๐.๓๕	๒๒.๑๒	๒๑.๙๘	๒,๙๐๑
๙.วชิราลงกรณ์	๘,๐๙๑	๙๑	๕,๐๗๙	๘๗	๑๐๑.๐๐	๖๐.๑๐	๕๒.๒๔	๔๘.๒๔	๒,๙๐๙
๑๐.ขุนด่านปราการชล	๑๙๕	๘๗	๑๙๐	๘๗	๘.๒๐	๗.๙๓	๘.๒๐	๗.๓๖	๓๐
๑๑.รัชชประภา	๔,๙๒๕	๘๗	๓,๕๗๓	๘๓	๒๖.๔๒	๓๕.๖๗	๒๔.๒๘	๒๕.๑๓	๑,๒๑๙
๑๒.บางหลวง	๗๕๐	๕๒	๔๗๔	๔๐	๑.๑๔	๒.๑๔	๕.๑๑	๕.๐๑	๘๔๐

**๕. สถานการณ์น้ำในประเทศ ณ วันที่ ๒๓ - ๒๖ สิงหาคม ๒๕๖๑ (ที่มา: กรมชลประทาน)**

สถานี	แม่น้ำ	อำเภอ	จังหวัด	ระดับตลิ่ง (ม.รทก.)	ระดับน้ำ (ม.รทก.)				แนวโน้ม	เปรียบเทียบระดับตลิ่ง
					พายุสพดี	ศุกร์	เสาร์	อาทิตย์		
					๒๓ ส.ค.	๒๔ ส.ค.	๒๕ ส.ค.	๒๖ ส.ค.		
P.๑	ปิง	เมือง	เชียงใหม่	๓.๗๐	๑.๗๐	๑.๖๓	๑.๖๔	๑.๖๒	ลดลง	-๒.๐๘
W.๑C	วัง	เมือง	ลำปาง	๕.๒๐	๐.๗๔	๐.๓๑	๐.๑๓	๐.๒๑	เพิ่มขึ้น	-๔.๙๙
Y.๑๖	ยม	บางระกำ	พิษณุโลก	๗.๓๐	๕.๑๙	๕.๖๗	๕.๘๐	๕.๗๙	ลดลง	-๑.๕๙
N.๗A	น่าน	เมือง	พิจิตร	๙.๘๗	๕.๘๔	๖.๗๒	๗.๐๔	๗.๑๕	เพิ่มขึ้น	-๒.๗๒
C.๒	เจ้าพระยา	เมือง	นครสวรรค์	๒๖.๒๐	๑๙.๕๗	๑๙.๘๗	๒๐.๑๙	๒๐.๓๙	เพิ่มขึ้น	-๕.๘๑
C.๑๓	เจ้าพระยา	สรรพยา	ชัยนาท	๑๖.๓๔	๗.๔๖	๗.๙๗	๘.๗๑	๙.๑๓	เพิ่มขึ้น	-๗.๒๑
M.๖A	มูล	สตึก	บุรีรัมย์	๖.๐๐	๐.๐๕	๐.๐๔	๐.๐๔	๐.๐๓	ลดลง	-๕.๙๗
M.๗	มูล	เมือง	อุบลราชธานี	๗.๐๐	๔.๘๕	๔.๙๓	๕.๐๔	๕.๐๕	เพิ่มขึ้น	-๑.๙๕
M.๑๙๑	ลำตะคอง	เมือง	นครราชสีมา	๓.๐๐	๑.๐๙	๑.๐๖	๑.๐๔	๑.๐๙	เพิ่มขึ้น	-๑.๙๑
M.๖๙	ลำเซบก	ดงหลวง	อุบลราชธานี	๗.๓๐	๕.๖๘	๖.๘๒	๗.๕๐	๗.๔๘	ลดลง	๐.๑๘
X.๖๔	คลองท่าแซะ	ท่าแซะ	ชุมพร	๑๗.๑๓	๙.๒๓	๙.๓๒	๙.๗๗	๙.๐๕	ลดลง	-๘.๐๘
X.๑๔๙	คลองกลาย	นบพิตำ	นครศรีธรรมราช	๓๓.๙๖	๒๙.๑๐	๒๙.๑๘	๒๙.๐๘	๒๙.๐๖	ลดลง	-๔.๙๐
X.๒๗๔	แม่น้ำโก-ลก	แว้ง	นราธิวาส	๒๔.๑๘	๑๙.๐๕	๑๘.๕๐	๑๘.๕๐	๑๘.๔๙	ลดลง	-๕.๖๙
X.๓๗A	แม่น้ำตาปี	พระแสง	สุราษฎร์ธานี	๑๐.๗๖	๙.๔๕	๙.๓๔	๙.๒๒	๙.๐๒	ลดลง	-๑.๗๔

\*\*\* ยังไม่ได้รับรายงาน

**๖. สถานการณ์น้ำในพื้นที่ลุ่มน้ำโขง ณ วันที่ ๒๕ สิงหาคม ๒๕๖๑ (ที่มา: Mekong River Commission (MRC))**

สถานี	ปริมาณฝน ๒๔ ชม. (มม)	ระดับอ้างอิง (ม.รทก.)	ระดับตลิ่ง (ม.)	ระดับน้ำ (ม.) ๒๕ ส.ค.	เปรียบเทียบระดับตลิ่ง	ระดับน้ำคาดการณ์ (ม.)			แนวโน้ม
						๒๖ ส.ค.	๒๗ ส.ค.	๒๘ ส.ค.	
อ.เชียงแสน จ.เชียงราย	๑๒.๒	๓๕๗.๑๑๐	๑๒.๘๐	๕.๘๐	-๗.๐๐	๖.๑๕	๖.๒๕	๖.๐๕	เพิ่มขึ้น
อ.เชียงคาน จ.เลย	๓๘.๔	๑๙๔.๑๑๘	๑๖.๐๐	๑๓.๑๔	-๒.๘๖	๑๓.๖๔	๑๓.๘๙	๑๔.๐๓	เพิ่มขึ้น
อ.เมือง จ.หนองคาย	๕๔.๙	๑๕๓.๖๔๘	๑๒.๒๐	๑๑.๐๗	-๑.๑๓	๑๑.๖๑	๑๒.๒๓	๑๒.๖๒	เพิ่มขึ้น
อ.เมือง จ.นครพนม	๓๒.๒	๑๓๐.๙๖๑	๑๒.๐๐	๑๒.๓๘	๐.๓๘	๑๒.๕๕	๑๒.๖๑	๑๒.๗๓	เพิ่มขึ้น
อ.เมือง จ.มุกดาหาร	๑.๐	๑๒๔.๒๑๙	๑๒.๕๐	๑๒.๔๖	-๐.๐๔	๑๒.๕๑	๑๒.๕๗	๑๒.๖๕	เพิ่มขึ้น
อ.โขงเจียม จ.อุบลราชธานี	๑.๐	๘๙.๐๓๐	๑๔.๕๐	๑๔.๓๖	-๐.๑๔	๑๔.๖๓	๑๔.๗๓	๑๔.๘๑	เพิ่มขึ้น

**๖. สถานการณ์เตือนภัย Early Warning ณ วันที่ ๒๖ สิงหาคม ๒๕๖๑ (ที่มา: สำนักวิจัย พัฒนาและอุทกวิทยา กรมทรัพยากรน้ำ) [เวลา ๑๕.๐๐ น. (เมื่อวาน) - ๐๘.๐๐ น. (วันนี้)]**

การแจ้งเตือน	สถานี	การแจ้งเตือน
เตือนสีแดง (อพยพ)	-	-
เตือนสีเหลือง (เตือนภัย)	-	-
เตือนสีเขียว (ฝ้าระวัง)	บ้านขมภูเหนือ ตำบลขมพู อำเภอเนินมะปราง จังหวัดพิษณุโลก	ระดับน้ำ ๔.๐๙ เมตร ระดับวิกฤต ๖.๐๐ เมตร

**๗. สถานการณ์ธรณีพิบัติภัย ณ วันที่ ๒๖ สิงหาคม ๒๕๖๑ (ที่มา : กรมทรัพยากรธรณี)**

ไม่มีสถานการณ์

**๘. เหตุการณ์วิกฤตน้ำปัจจุบัน ณ วันที่ ๒๖ สิงหาคม ๒๕๖๑ [เวลา ๑๕.๐๐ น. (เมื่อวาน) - ๐๘.๐๐ น. (วันนี้)]**

ไม่มีสถานการณ์



#### ๙. สถานการณ์อุทกภัย ณ วันที่ ๒๖ สิงหาคม ๒๕๖๑ (ที่มา : กรมป้องกันและบรรเทาสาธารณภัย)

##### อุทกภัย

สถานการณ์อุทกภัย จากอิทธิพลพายุโซนร้อน “เบบินคา” (BEBINCA) และ มรสุมตะวันตกเฉียงใต้ ตั้งแต่วันที่ ๑๗-๒๖ ส.ค. ๖๑ ทำให้เกิดน้ำท่วมฉับพลัน น้ำป่าไหลหลาก น้ำล้นตลิ่ง และดินถล่ม ในพื้นที่ ๑๑ จังหวัด (น่าน เชียงราย ลำปาง พะเยา เชียงใหม่ แม่ฮ่องสอน เพชรบูรณ์ หนองคาย นครพนม บึงกาฬ เพชรบุรี) ๖๕ อำเภอ ๒๗๑ ตำบล ๑,๔๙๔ หมู่บ้าน ประชาชนได้รับผลกระทบ ๒๘,๑๘๐ ครัวเรือน ๙๓,๓๙๒ คน ผู้เสียชีวิต ๔ ราย (จ.พะเยา น่าน เชียงราย หนองคาย) สถานการณ์คลี่คลายแล้ว ๘ จังหวัด (น่าน เชียงราย ลำปาง พะเยา เชียงใหม่ แม่ฮ่องสอน เพชรบูรณ์ หนองคาย) ปัจจุบันยังคงมีสถานการณ์ในพื้นที่ ๓ จังหวัด (นครพนม บึงกาฬ เพชรบุรี) ๑๗ อำเภอ ๘๖ ตำบล ๗๕๑ หมู่บ้าน ประชาชนได้รับผลกระทบ ๑๓,๒๒๗ ครัวเรือน ๓๘,๘๗๕ คน

#### ๑๐. การคาดหมายลักษณะอากาศ ๗ วันข้างหน้า (ระหว่างวันที่ ๒๕ - ๓๑ สิงหาคม ๒๕๖๑)

ในช่วงวันที่ ๒๕-๒๘ ส.ค. ๖๑ บริเวณประเทศไทยมีฝนฟ้าคะนองเพิ่มขึ้น และมีฝนตกหนักบางแห่งบริเวณภาคเหนือ ภาคตะวันออกเฉียงเหนือ ภาคกลาง ภาคตะวันออก และภาคใต้

ในช่วงวันที่ ๒๙-๓๑ ส.ค. ๖๑ ประเทศไทยจะมีปริมาณฝนลดลง แต่ยังคงมีฝนตกหนักบางแห่งบริเวณภาคเหนือ ภาคตะวันออกเฉียงเหนือ และภาคตะวันออก

สำหรับคลื่นลมบริเวณทะเลอันดามันมีคลื่นสูงประมาณ ๒ เมตร และบริเวณที่มีฝนฟ้าคะนองคลื่นสูงมากกว่า ๒ เมตร ส่วนอ่าวไทยตอนบนมีคลื่นสูง ๑-๒ เมตร ตลอดช่วง

#### ๑๑. โครงการพัฒนาแหล่งน้ำ (กรมทรัพยากรน้ำ ข้อมูล ณ วันที่ ๒๔ สิงหาคม ๒๕๖๑)

ลำดับที่	ชื่อโครงการ	พื้นที่ดำเนินการ				ความเก็บกัก (ล้าน ลบ.ม.)	ปริมาณ ปัจจุบัน (ล้าน ลบ.ม.)
		ตำบล	อำเภอ	จังหวัด	ลุ่มน้ำหลัก		
๑	โครงการอนุรักษ์ฟื้นฟูแหล่งน้ำห้วยไม้เต็ง		บ้านคา,สวนผึ้ง	ราชบุรี	แม่กลอง	วางท่อผันน้ำ	-
๒	โครงการอนุรักษ์ฟื้นฟูแหล่งน้ำหนองแขมหลวง	ต.แม่ปู	แม่พริก	ลำปาง	วัง	๒.๖๙	๐.๒๗
๓	โครงการอนุรักษ์ฟื้นฟูแหล่งน้ำทุ่งกระเด็น	เยี้ยปราสาท,ท่าโพธิ์, ทุ่งกระเด็น, ทุ่งตาด	หนองกี่	บุรีรัมย์	มูล	๘.๖๓	๔.๙๓
๔	โครงการอนุรักษ์ฟื้นฟูแหล่งน้ำบึงกิว (บึงจิว)	ธงธานี,บึงนคร	ธวัชบุรี	ร้อยเอ็ด	ชี	๔.๘๖	๔.๘๖
๕	โครงการอนุรักษ์ฟื้นฟูแหล่งน้ำหนองตีนดอย	สามเงา,ยกกระบัตร์	สามเงา	ตาก	วัง	๕.๕๐	๕.๕๐
๖	โครงการอนุรักษ์ฟื้นฟูแหล่งน้ำหนองบัวพระเจ้าหลวง	เชิงดอย	ดอกสะเก็ด	เชียงใหม่	ปิง	๐.๔๕	๐.๔๕
๗	โครงการอนุรักษ์ฟื้นฟูแหล่งน้ำคลองพระปรัง		กบินทร์บุรี	ปราจีนบุรี	ปราจีนบุรี	ก่อสร้างฝาย	-
๘	โครงการอนุรักษ์ฟื้นฟูแหล่งน้ำหนองบัวลอย	แม่ยม	เมือง	แพร่	ยม	๒.๕๐	๒.๕๐
๙	โครงการอนุรักษ์ฟื้นฟูแหล่งน้ำคลองหลุมทองกลาง	สิงหนาท	ลาดบัวหลวง	พระนครศรีอยุธยา	เจ้าพระยา	-	-
๑๐	โครงการอนุรักษ์ฟื้นฟูแหล่งน้ำบึงสีไฟ		เมือง	พิจิตร	น่าน	๐.๖๐	๐.๖๐
๑๑	โครงการอนุรักษ์ฟื้นฟูแหล่งน้ำพื้นที่บางระกำ		บางระกำ	พิษณุโลก	ยม	๒.๐๑	๒.๐๑
๑๒	โครงการอนุรักษ์ฟื้นฟูแหล่งน้ำห้วยหลวง-หนองหายฯ		กุมภวาปี	อุดรธานี	ชี	๑๐๗.๘๗	๙๑.๘๘
๑๓	โครงการอนุรักษ์ฟื้นฟูแหล่งน้ำโครงการฯลำน้ำอิง		แม่ใจ,เมือง	พะเยา	โขง	๑.๐๓	๑.๑๘
๑๔	โครงการอนุรักษ์ฟื้นฟูแหล่งน้ำหนองลาดควาย	นาแต่	คำตากล้า	สกลนคร	โขง	๓.๔๕	๔.๙๓
๑๕	โครงการอนุรักษ์ฟื้นฟูแหล่งน้ำแจะระแม (พื้นที่แก้มลิงบึงเชียงตึก)	แจะระแม,ในเมือง	เมือง	อุบลราชธานี	มูล	๒.๐๐	๑.๓๔
	รวม					๑๔๑.๕๙	๑๒๐.๔๑

## ๑๒.การช่วยเหลือเพื่อบรรเทาสถานการณ์อุทกภัย (กรมทรัพยากรน้ำ)

สรุปการสูบน้ำ และบริการน้ำดื่ม เพื่อช่วยเหลือสถานการณ์ภัยแล้งและอุทกภัยตั้งแต่ ๑ มิถุนายน - ๒๒ สิงหาคม พ.ศ. ๒๕๖๑

หน่วย งาน	จังหวัด	ปริมาณสูบน้ำ (ลบ.ม.)	ปริมาณ แจกจ่ายน้ำ (ลิตร)	ประโยชน์ที่ได้รับ		
				อุปโภค-บริโภค		
				ครัวเรือน	ประชากร	พื้นที่
ภาค ๒	นครสวรรค์	๑,๙๕๖,๙๖๐	-	๕๗๐	๑,๘๘๐	๕,๒๐๐
	สมุทรปราการ	๑๑๘,๘๐๐	-	-	-	-
ภาค ๓	อุดรธานี	๑๐๒,๒๕๐	-	๑,๖๘๖	๓,๙๐๐	-
ภาค ๔	กาฬสินธุ์	๗๐,๘๐๐	-	๔๓๐	๒,๑๕๐	-
	ชัยภูมิ	๖๗,๒๐๐	-	๙๐	๔๕๐	-
	ขอนแก่น	๒๙,๔๐๐	-	๖๓๐	๓,๐๕๐	-
ภาค ๑๐	กระบี่	๑๒,๘๐๐	-	๙๙	๒๖๒	-
		๒,๓๕๘,๒๑๐	-	๓,๕๐๕	๑๑,๖๙๒	๕,๒๐๐

จึงเรียนมาเพื่อโปรดทราบ

นายวรศาสน์ อภัยพงษ์  
อธิบดีกรมทรัพยากรน้ำ