

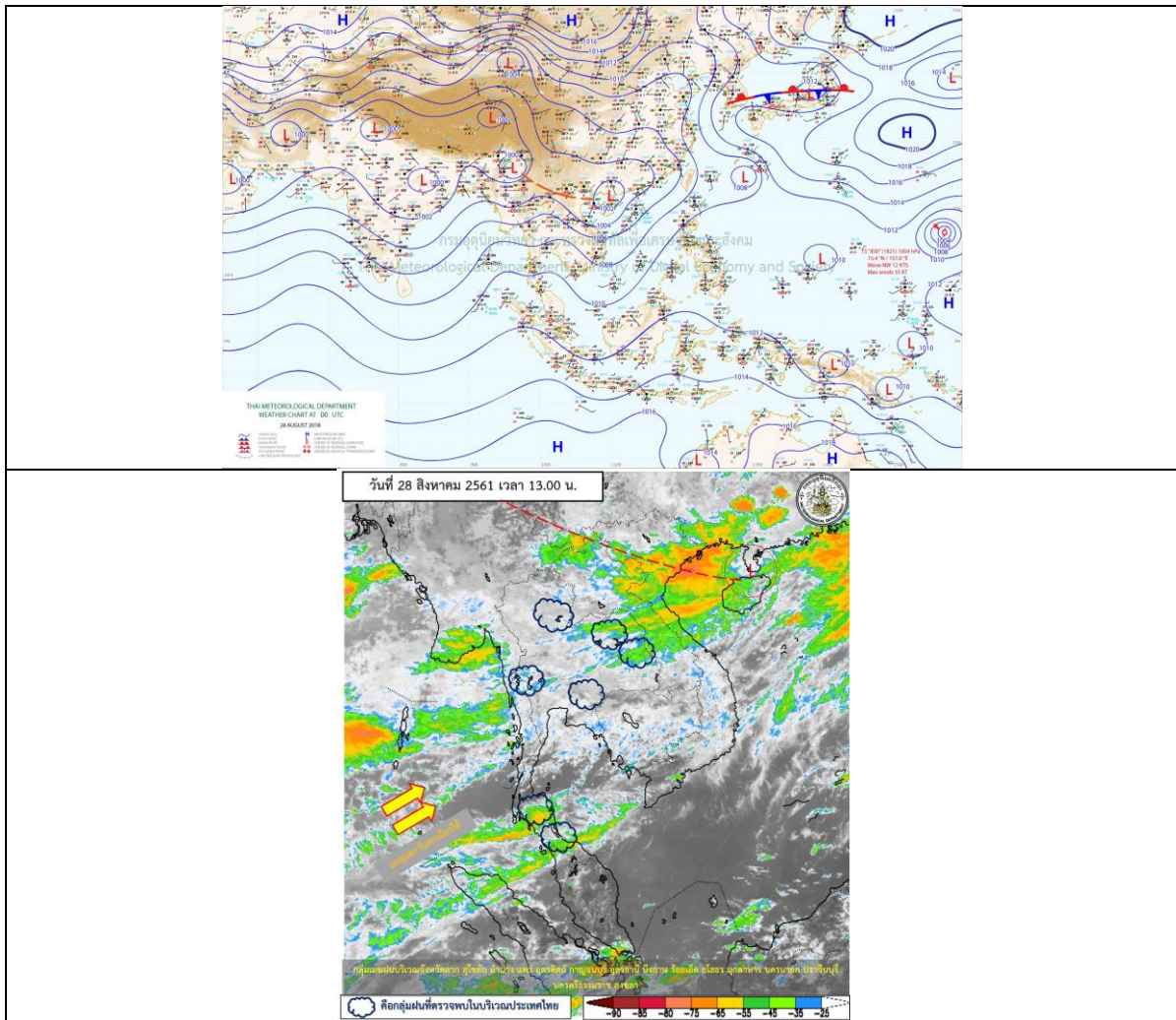
รายงานสถานการณ์น้ำและคาดการณ์น้ำในพื้นที่ ลุ่มน้ำโขง-ซี-มูล วันที่ 28 สิงหาคม 2561

1. พยากรณ์อากาศ

ตารางที่ 1 พยากรณ์อากาศ วันที่ 28 สิงหาคม 2561

ภาคตะวันออกเฉียงเหนือ	มีเมฆมาก กับมีฝนฟ้าคะนอง ร้อยละ 60 ของพื้นที่ และมีฝนตกหนักบางแห่ง
	บริเวณจังหวัดหนองคาย บึงกาฬ สกลนคร นครพนม ศรีสะเกษ และอุบลราชธานี
	อุณหภูมิต่ำสุด 23-25 องศาเซลเซียส
	อุณหภูมิสูงสุด 31-33 องศาเซลเซียส ลมตะวันตกเฉียงใต้ ความเร็ว 15-30 กม./ชม.

ที่มา : https://www.tmd.go.th/daily_forecast.php



รูปที่ 1 พยากรณ์อากาศ วันที่ 28 ส.ค. 2561



2. สรุประดับน้ำรายวัน

ตารางที่ 2 สรุปสถานการณ์ของพื้นที่ลุ่มน้ำโขง ชี มูล ประจำวันที่ 28-31-61

หมายเหตุ: -H ระดับสูงสุดในการคำนวณ และระดับน้ำคาดการณ์ล่วงหน้า 3 วัน

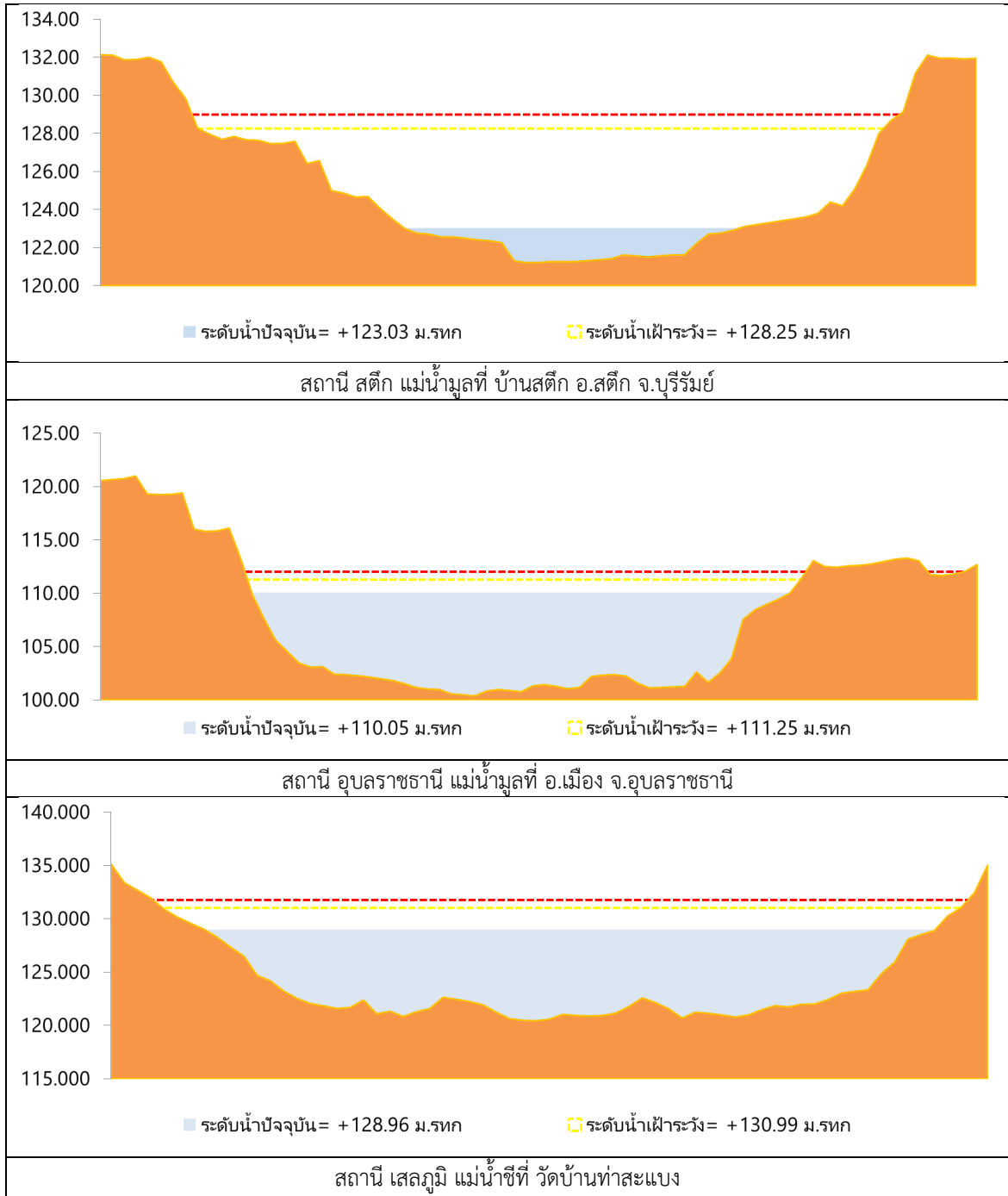
ลำดับที่	ลำน้ำ	พื้นที่	จุดเฉลี่ย (ม.รทก.)		ระดับน้ำตรวจวัด (ม.รทก.)	23-31-61	24-31-61	25-31-61	26-31-61	27-31-61	ระดับน้ำคาดการณ์ (ม.รทก.)			แนวโน้ม
			ค่า H	ค่า H/H1							22-31-61	28-31-61	29-31-61	
1	น้ำที่ข้ามเขตรถ อ.เมือง จ.มหาสารคาม ได้สถานี E.66A		137.65	138.40	132.17	131.87	131.87	132.15	132.75	133.48	133.66	133.97	134.57	ตั้งขึ้น
2	น้ำที่ กอ.มท.ชายโขง ได้สถานี E.20A		121.25	122.00	121.27	121.14	121.14	120.77	120.63	120.63	120.62	120.61	120.60	ลดลง
3	น้ำที่ ต.บ้านท่ามะพร้าว ได้สถานี E.18		130.99	131.74	126.05	127.69	127.69	128.36	128.71	128.96	128.88	128.85	128.90	ลดลงจนถึงขั้น
4	น้ำที่ อ.โกสุมพิสัย ได้สถานี E.91		140.95	149.70	141.96	141.94	141.03	142.33	142.33	143.00	141.82	141.18	142.70	ลดลงจนถึงขั้น
5	น้ำที่ ต.บ้านดัก อ.สตึก จ.บุรีรัมย์ ได้สถานี M.6A		128.25	129.00	123.10	123.09	123.09	123.04	123.04	123.03	123.71	123.04	122.77	ตั้งขึ้นจากลดลง
6	น้ำที่ ต.บ้านดัก อ.เมือง จ.อุบลราชธานี ได้สถานี M.7		111.25	112.00	109.99	109.91	109.91	109.93	110.04	110.05	110.90	111.59	112.13	ตั้งขึ้น

หมายเหตุ: -H ระดับสูงสุดในการคำนวณ

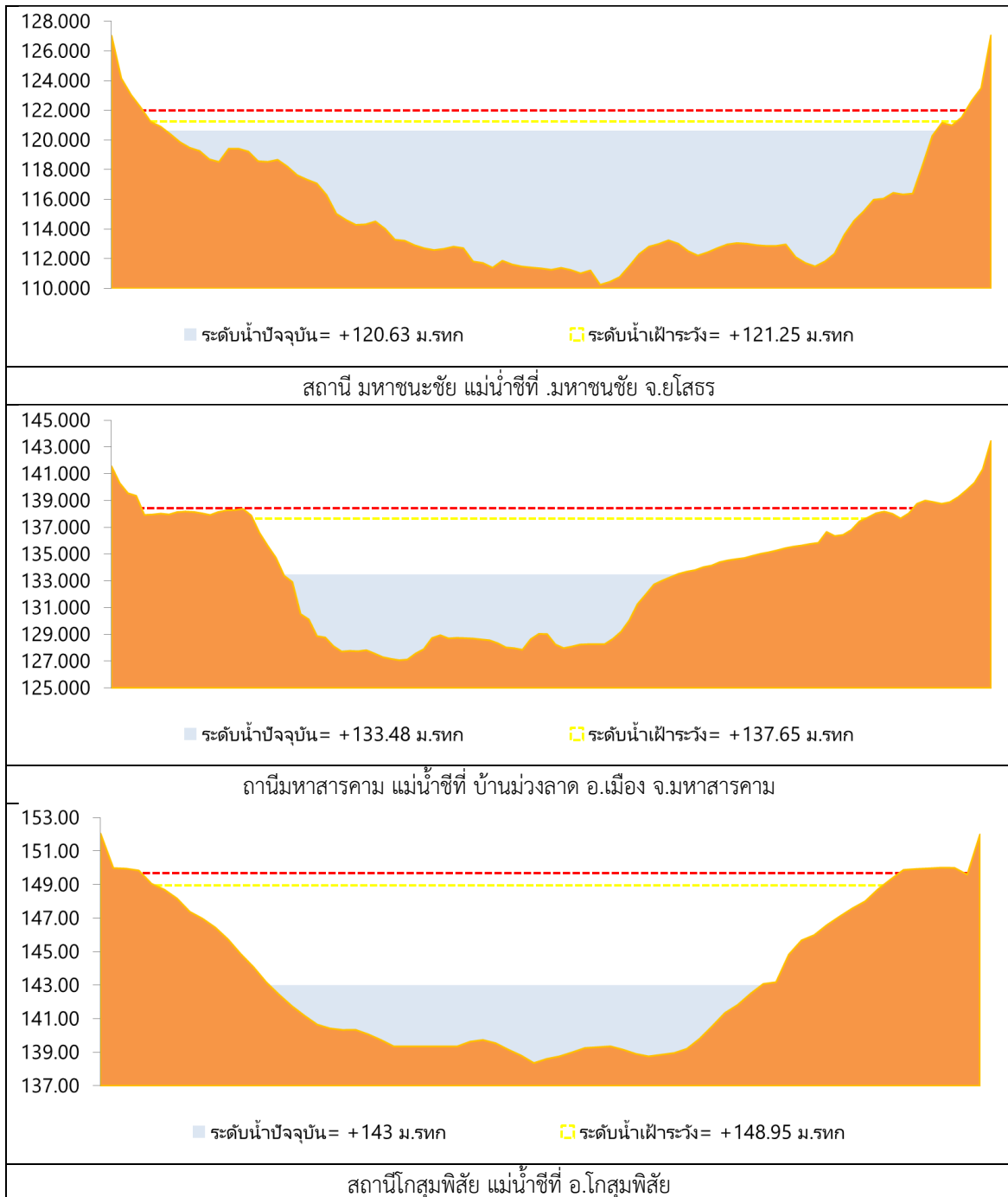
-H1 ระดับน้ำสูงสุดในการคำนวณ



2.1 ระดับน้ำในลำน้ำ



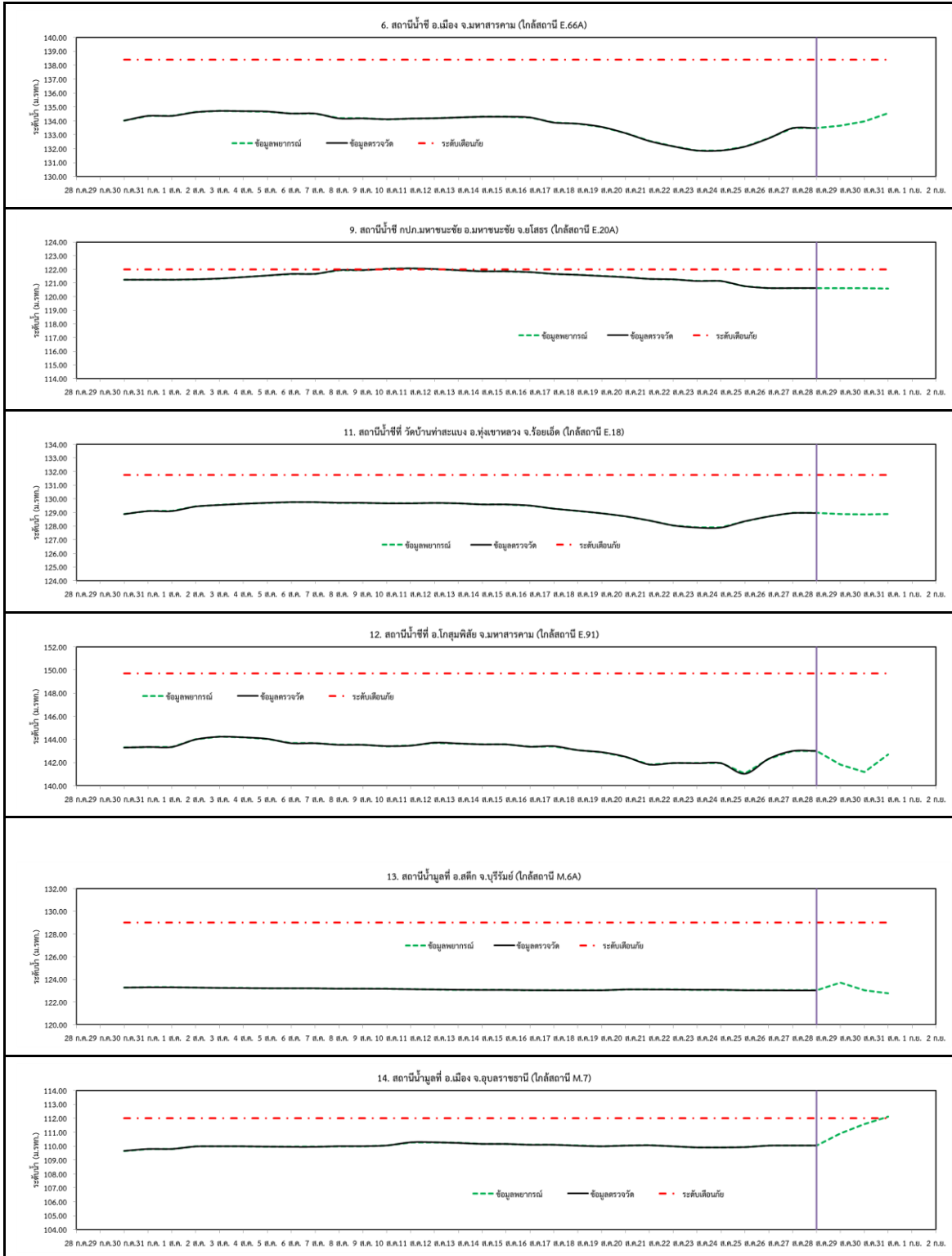
รูปที่ 2 กราฟระดับน้ำในลำน้ำ



รูปที่ 2 กราฟระดับน้ำในลำน้ำ (ต่อ)



3. ผลการวิเคราะห์สถานการณ์น้ำ



รูปที่ 3 กราฟระดับน้ำย้อนหลัง 30 วัน และค่าพยากรณ์



4. สรุปสถานการณ์ ระดับน้ำอยู่ในเกณฑ์ปกติ