

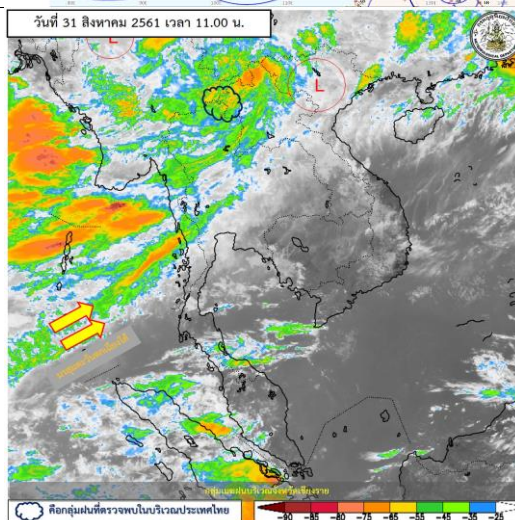
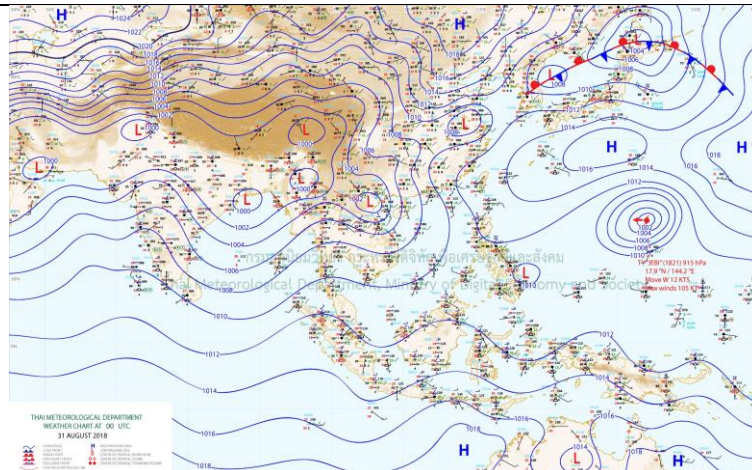
รายงานสถานการณ์น้ำและคาดการณ์น้ำในพื้นที่ ลุ่มน้ำโขง-ซี-มูล วันที่ 31 สิงหาคม 2561

1. พยากรณ์อากาศ

ตารางที่ 1 พยากรณ์อากาศ วันที่ 31 สิงหาคม 2561

ภาคตะวันออกเฉียงเหนือ	มีเมฆมาก กับมีฝนฟ้าคะนอง ร้อยละ 60 ของพื้นที่ และมีฝนตกหนักบางแห่ง บริเวณจังหวัดเลย หนองคาย บึงกาฬ หนองบัวลำภู
	อุณหภูมิต่ำสุด 23-25 องศาเซลเซียส
	อุณหภูมิต่ำสุด 27-33 องศาเซลเซียส ลมตะวันตกเฉียงใต้ ความเร็ว 15-30 กม./ชม.

ที่มา : https://www.tmd.go.th/daily_forecast.php



รูปที่ 1 พยากรณ์อากาศ วันที่ 31 ส.ค. 2561



2. สรุประดับน้ำรายวัน

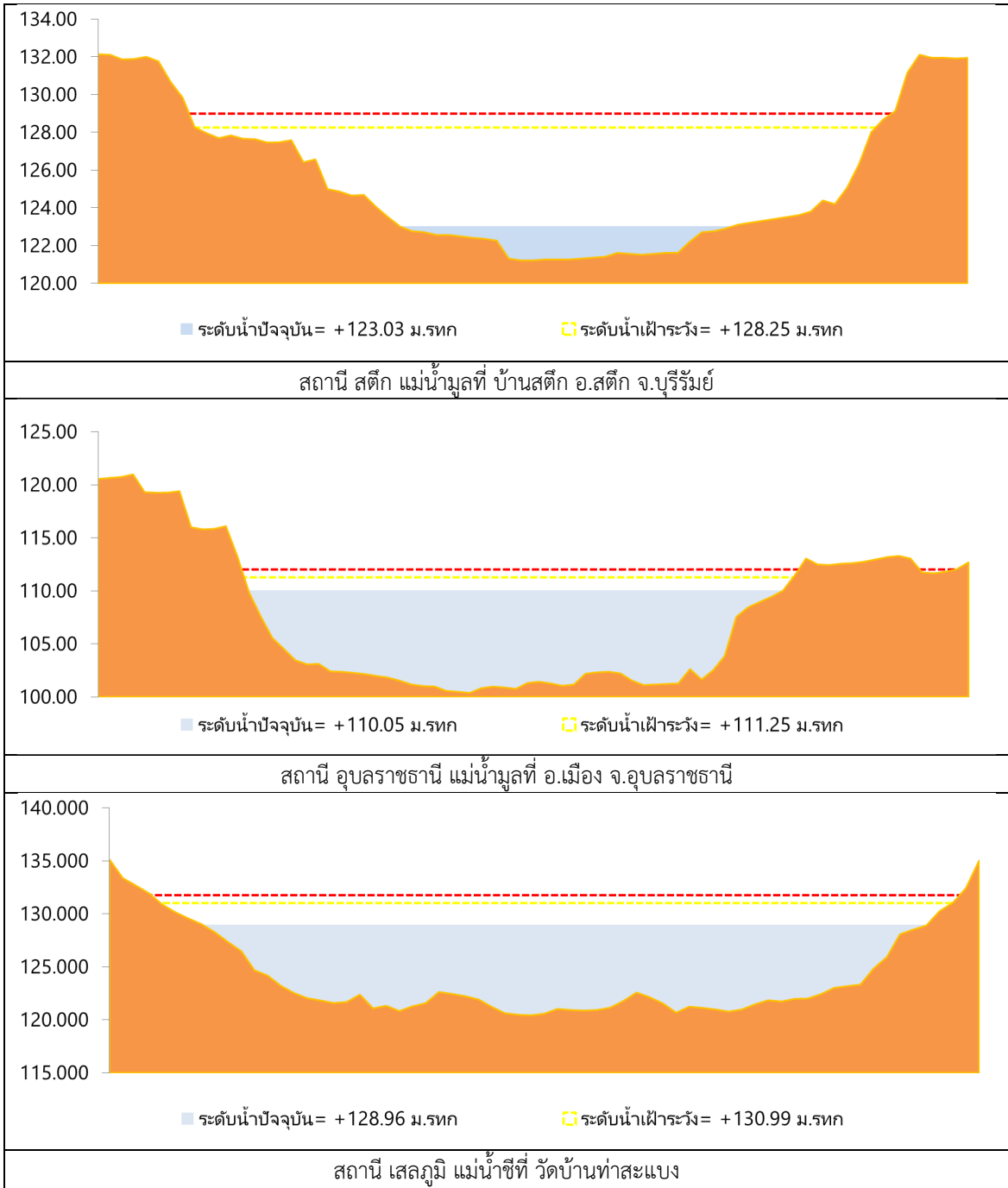
สรุปลสถานการณ์ของพื้นที่ลุ่มน้ำโขง ชี มูล ประจำวันที่ **31-10-61** และสรุปแนวโน้มค่าพยากรณ์และระดับน้ำคาดการณ์รายวัน

ลำดับที่	สถานี	พื้นที่	พื้นที่ลุ่มน้ำ (ไร่)		ระดับน้ำ (เมตร)											แนวโน้ม
			ค่า HI	ค่า HH	24-10-61	25-10-61	26-10-61	27-10-61	28-10-61	29-10-61	30-10-61	31-10-61	1-11-61	2-11-61	3-11-61	
1	วัดบ้านจันท อ.เมือง จ.พิจิตร	E.66A	137.65	138.40	131.87	132.15	132.75	133.48	133.48	133.66	133.97	134.57	ขึ้น			
2	วัดบ้านหนองซิว อ.ตะพานหิน จ.พิจิตร	E.20A	121.25	122.00	121.14	120.77	120.63	120.63	120.62	120.61	120.60	ลด				
3	วัดบ้านหนองซิว อ.ตะพานหิน จ.พิจิตร	E.18	130.99	131.74	127.89	128.36	128.71	128.96	128.88	128.65	128.90	ลดลงเล็กน้อย				
4	วัดบ้านหนองซิว อ.ตะพานหิน จ.พิจิตร	E.91	148.95	149.70	141.94	141.03	142.33	143.00	141.82	141.18	142.70	ลดลงเล็กน้อย				
5	วัดบ้านจันท อ.เมือง จ.พิจิตร	M.6A	128.25	129.00	123.09	123.04	123.04	123.03	123.71	123.04	122.77	เพิ่มเล็กน้อย				
6	วัดบ้านจันท อ.เมือง จ.พิจิตร	M.7	111.25	112.00	109.91	109.93	110.04	110.05	110.90	111.59	112.13	ขึ้น				

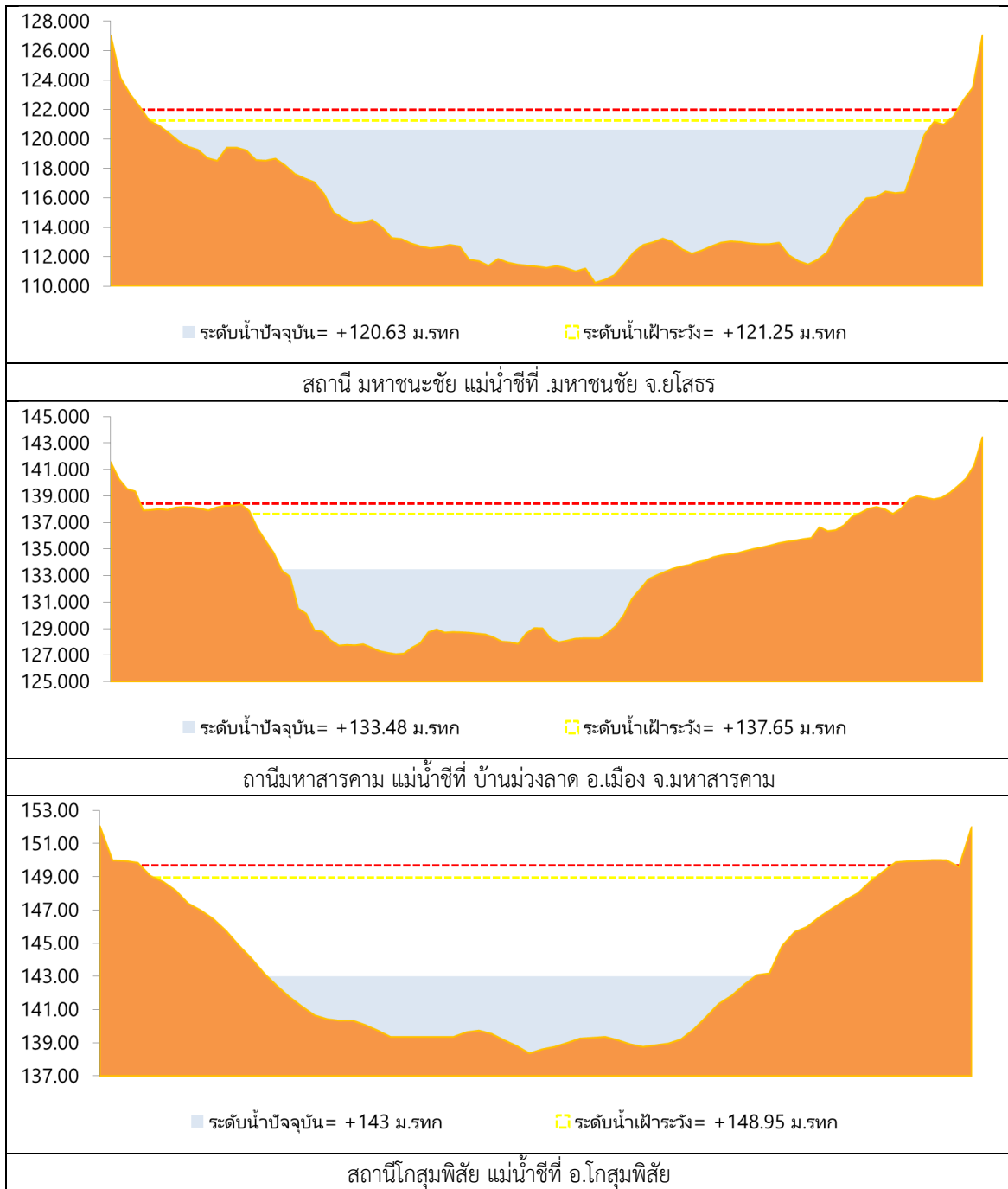
หมายเหตุ: - การขึ้น/ลงของน้ำในแต่ละวัน
- HH ระดับน้ำสูงสุดในการวัด



2.1 ระดับน้ำในลำน้ำ



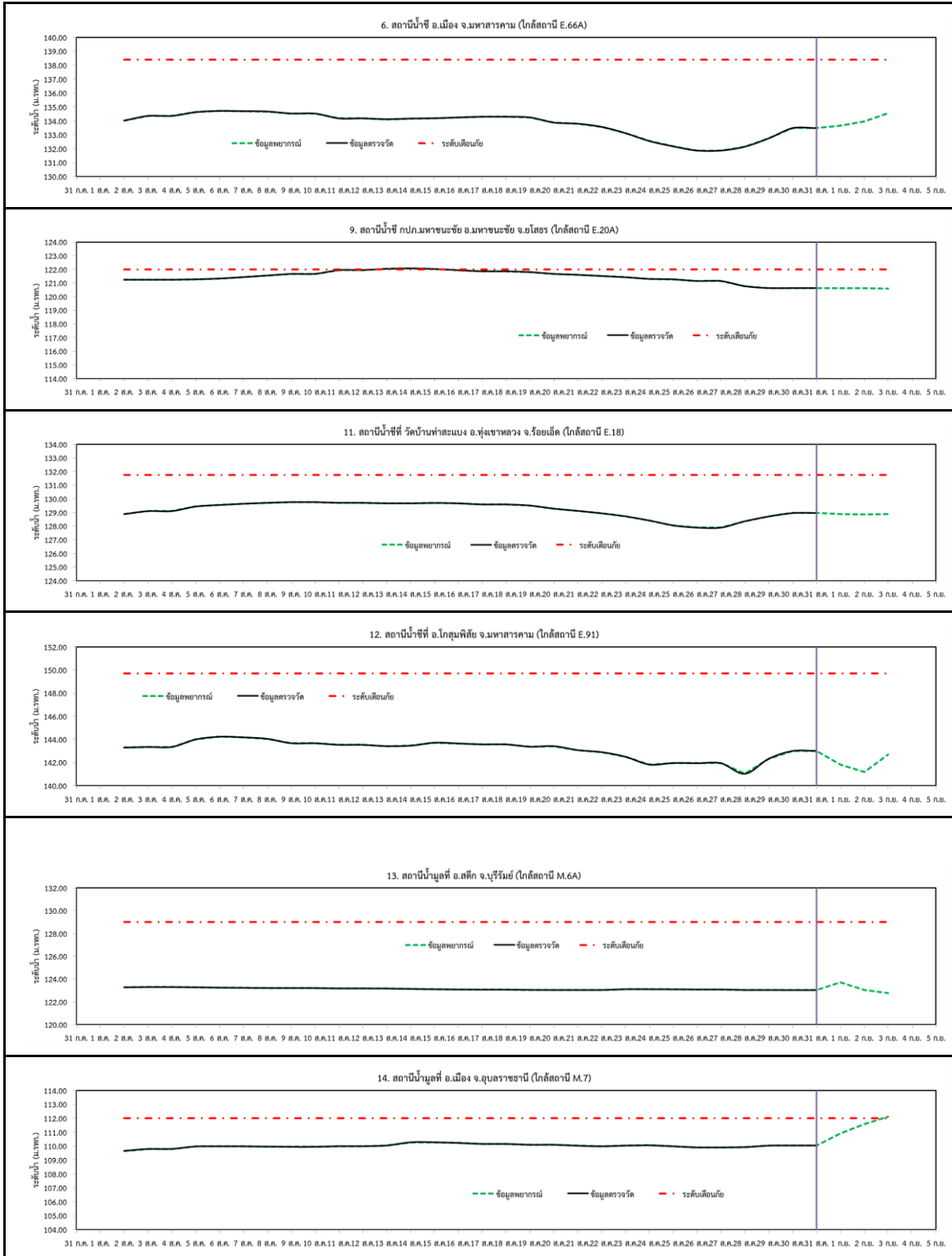
รูปที่ 2 กราฟระดับน้ำในลำน้ำ



รูปที่ 2 กราฟระดับน้ำในลำน้ำ (ต่อ)



3. ผลการวิเคราะห์สถานการณ์น้ำ



รูปที่ 3 กราฟระดับน้ำย้อนหลัง 30 วัน และค่าพยากรณ์



4. สรุปสถานการณ์ ระดับน้ำอยู่ในเกณฑ์ปกติ