

# รายงานสถานการณ์น้ำลุ่มน้ำยมและน่าน

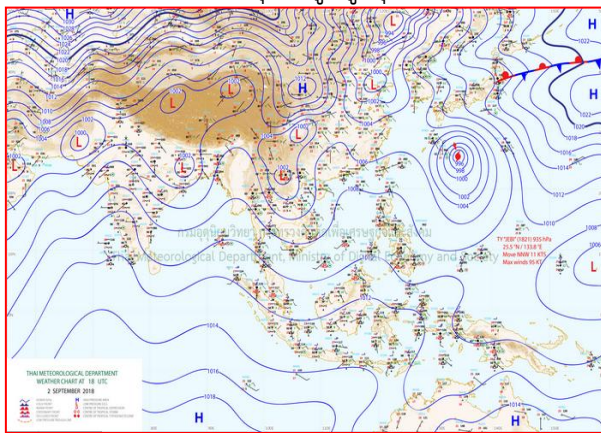
## วันที่ 3 กันยายน 2561

### 1) สภาพภูมิอากาศ

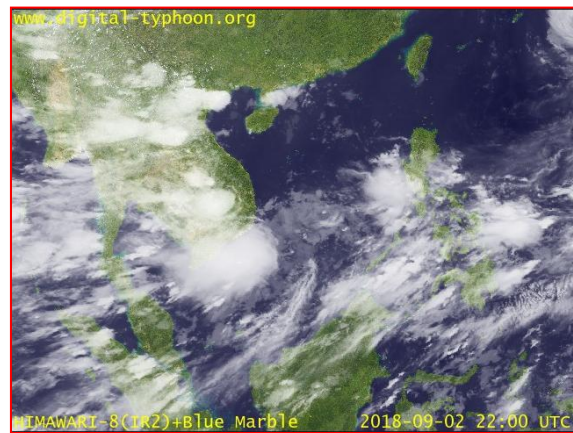
#### ลักษณะอากาศทั่วไป (ที่มา: กรมอุตุนิยมวิทยา)

พยากรณ์อากาศ 24 ชั่วโมงข้างหน้า ประเทศไทยมีฝนเพิ่มมากขึ้น และมีฝนตกหนักบางแห่งในบริเวณภาคเหนือ และภาคตะวันออกเฉียงเหนือ ขอให้ประชาชนในบริเวณดังกล่าวระวังอันตรายจากฝนตกหนักและฝนตกสะสม ที่ทำให้เกิดน้ำท่วมฉับพลัน และน้ำป่าไหลหลากไว้ด้วย

มีเมฆมาก กับมีฝนฟ้าคะนอง ร้อยละ 60 ของพื้นที่ และมีฝนตกหนักบางแห่ง บริเวณจังหวัดพะเยา แพร่ น่าน อุตรดิตถ์ พิษณุโลก และเพชรบูรณ์ อุณหภูมิต่ำสุด 23-26 องศาเซลเซียส อุณหภูมิสูงสุด 30-35 องศาเซลเซียส ผลคาดการณ์ปริมาณน้ำฝนล่วงหน้า 1-7 วัน ในช่วงวันที่ 3 – 8 ก.ย. 61 มีฝนฟ้าคะนอง ร้อยละ 60-70 ของพื้นที่ กับมีฝนตกหนักบางแห่ง ลมตะวันตกเฉียงใต้ ความเร็ว 15-30 กม./ชม. อุณหภูมิต่ำสุด 22-25 องศาเซลเซียส อุณหภูมิสูงสุด 28-32 องศาเซลเซียส



แผนที่อากาศ วันที่ 3 ก.ย. 2561 เวลา 07.00 น.



ภาพถ่ายจากดาวเทียม วันที่ 2 ก.ย. 2561

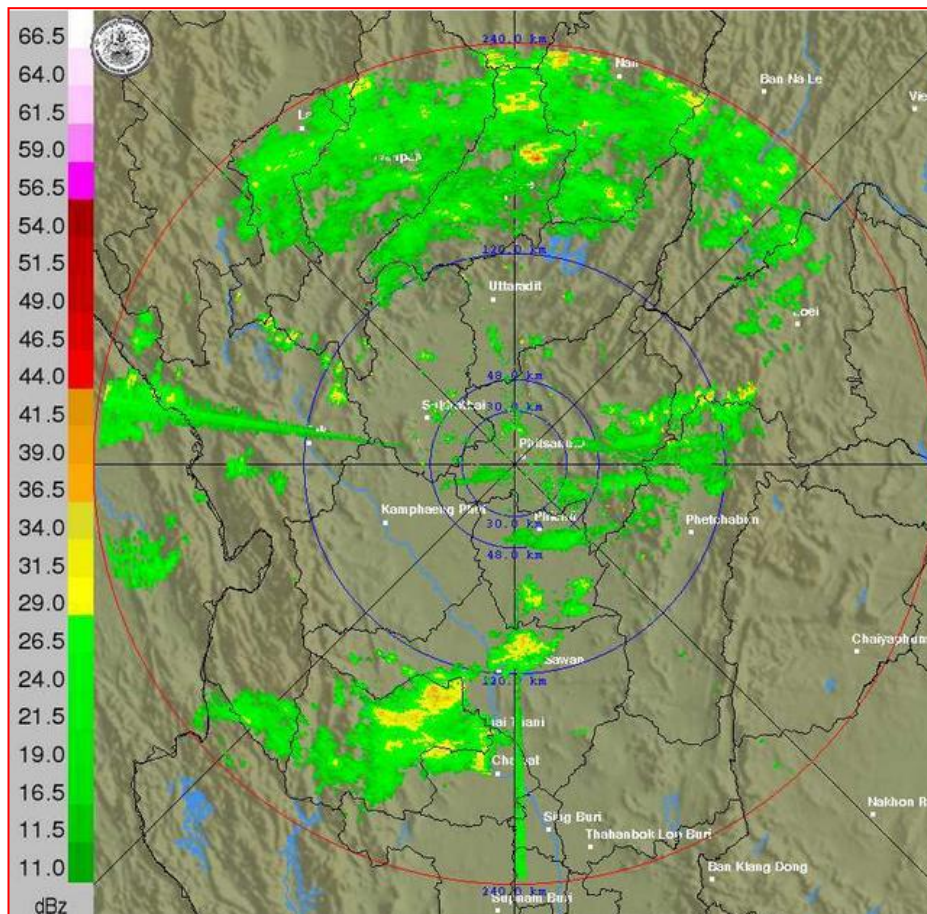
### 2) สถานการณ์ฝน

จากข้อมูลสถานการณ์ฝนในพื้นที่ลุ่มน้ำยมและน่านของวันที่ 3 กันยายน 2561 จากกรมทรัพยากรน้ำ กรมอุตุนิยมวิทยา กรมชลประทาน และสถาบันสารสนเทศทรัพยากรน้ำและการเกษตร (องค์การมหาชน) พบว่า มีปริมาณฝนตกในพื้นที่ลุ่มน้ำยมและน่าน ในบริเวณจ.แพร่ จ.น่าน จ.อุตรดิตถ์ จ.สุโขทัย และจ.พิษณุโลก มีปริมาณฝน 2.0 – 62.7 มม.

ข้อมูลสถานการณ์ฝนในพื้นที่ลุ่มน้ำยมและน่าน ณ วันที่ 3 กันยายน 2561 เวลา 07.00 น.

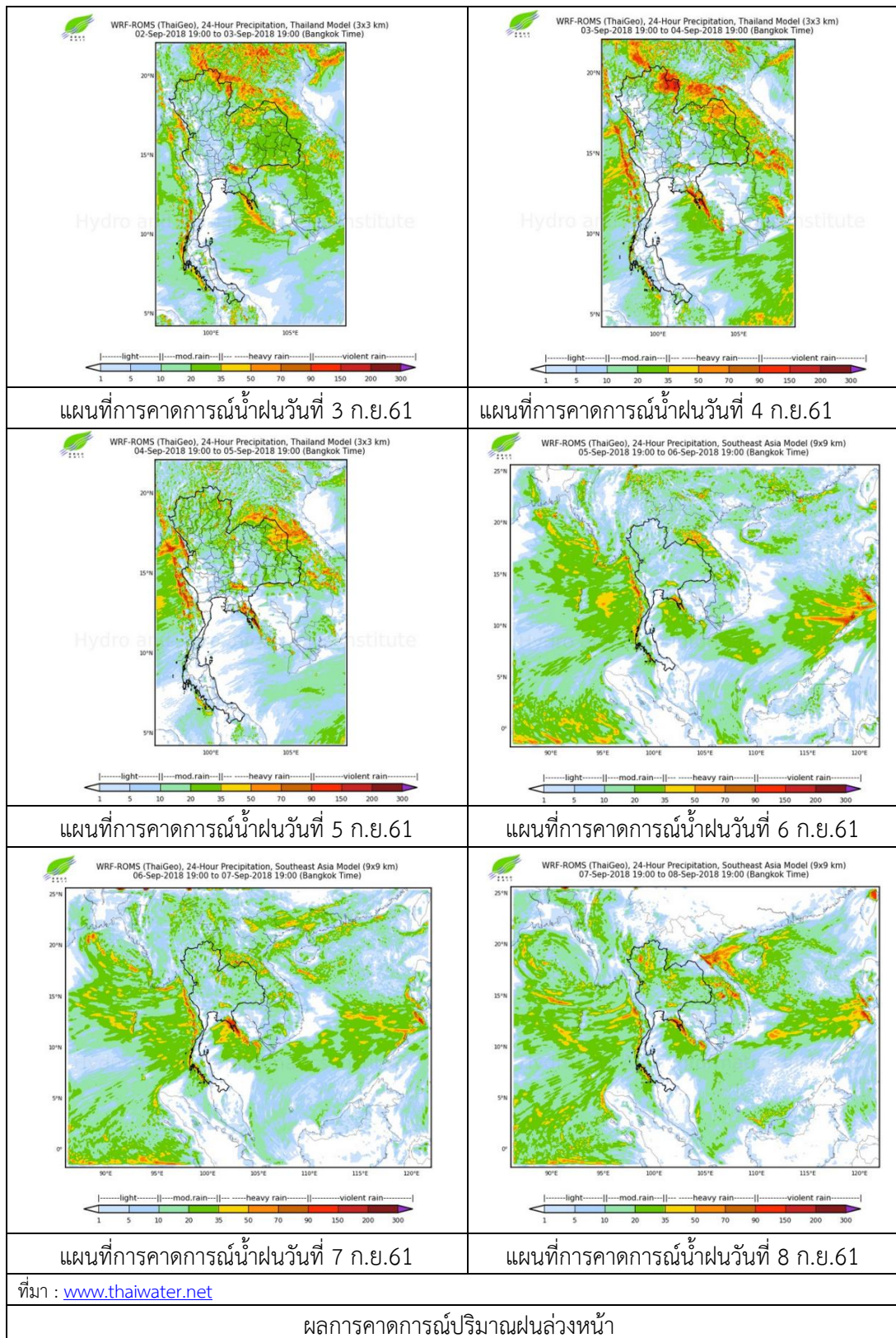
ลำดับ	สถานี	3 ก.ย. 2561
1	อ.ร้องกวาง จ.แพร่	6.0
2	อ.เมือง จ.น่าน	62.7
3	อ.ปัว จ.น่าน	43.3
4	อ.แม่จริม จ.น่าน	41.8
5	อ.พากท่า จ.อุตรดิตถ์	12.0
6	อ.ศรีสำโรง จ.สุโขทัย	2.0
7	อ.เมือง จ.พิษณุโลก	2.0

หมายเหตุ “ฝน” คือ ฝนวัดปริมาณไม่ได้ (ต่ำกว่า 0.1 มิลลิเมตร)



ภาพเรดาร์ตรวจอากาศ “พิษณุโลก” ณ วันที่ 3 กันยายน 2561 (ที่มา : กรมอุตุนิยมวิทยา)

สถานการณ์น้ำฝน



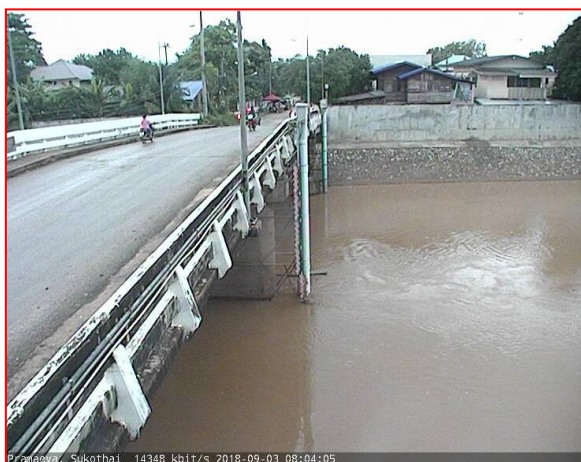
### 3) ข้อมูลปริมาณน้ำในลำน้ำ

ปัจจุบันสถานการณ์น้ำในลุ่มน้ำยมอยู่ในภาวะปกติ ระดับน้ำในลำน้ำส่วนใหญ่มีแนวโน้มทรงตัว และสถานการณ์น้ำในลำน้ำน่านอยู่ในภาวะปกติ ระดับน้ำในลำน้ำส่วนใหญ่มีแนวโน้มลดลง

สถานการณ์น้ำท่า (30 ส.ค.- 3 ก.ย. 2561 ที่มา: กรมชลประทาน)

สถานี	แม่น้ำ	อำเภอ	จังหวัด	ระดับตลิ่ง	พฤษภาคม	ตุลาคม	เสาร์	อาทิตย์	จันทร์
				ปริมาณน้ำ (ลบ.ม./วิ.)	30 ส.ค.	31 ส.ค.	1 ก.ย.	2 ก.ย.	3 ก.ย.
Y.14	ยม	ศรีสะเกษ	สุโขทัย	12.00	3.91	4.06	3.50	3.19	2.87
				2,319	310.40	326.10	271.20	244.80	220.10
Y.16	ยม	บางระกำ	พิษณุโลก	7.00	6.04	6.02	5.97	5.98	5.94
				***	160.60	159.80	157.80	158.20	156.60
Y.5	ยม	โพทะเล	พิจิตร	8.25	5.76	5.94	6.05	6.09	6.07
				652	247.70	259.60	267.20	269.90	268.50
N.60	น่าน	ตรอน	อุตรดิตถ์	9.70	3.24	3.32	3.14	2.70	2.58
				2,055	419.42	435.50	405.68	347.40	332.18
N.27A	น่าน	พรหม พิราม	พิษณุโลก	9.17	5.01	5.04	4.81	4.60	4.23
				476	431.80	435.10	410.10	388.50	352.90
N.7A	น่าน	บางมูลนาก	พิจิตร	10.78	7.85	7.87	7.80	7.72	7.50
				1,152	697.70	700.10	691.50	681.80	655.60

\*\*\* ยังไม่ได้รับรายงาน



สถานีสะพานพระแม่ย่า อ.เมือง จ.สุโขทัย  
(ลุ่มน้ำยม)



สถานีสะพานท่าเสา อ.เมือง จ.อุตรดิตถ์  
(ลุ่มน้ำน่าน)

ปริมาณน้ำในลำน้ำในพื้นที่ลุ่มน้ำยมและน่าน

### 4) สรุป

- สถานการณ์น้ำในลุ่มน้ำยมอยู่ในภาวะปกติ (ระดับน้ำต่ำกว่าระดับตลิ่งต่ำสุด) ระดับน้ำในลำน้ำส่วนใหญ่มีแนวโน้มทรงตัว
- สถานการณ์น้ำในลุ่มน้ำน่านอยู่ในภาวะปกติ (ระดับน้ำต่ำกว่าระดับตลิ่งต่ำสุด) ระดับน้ำในลำน้ำส่วนใหญ่มีแนวโน้มลดลง