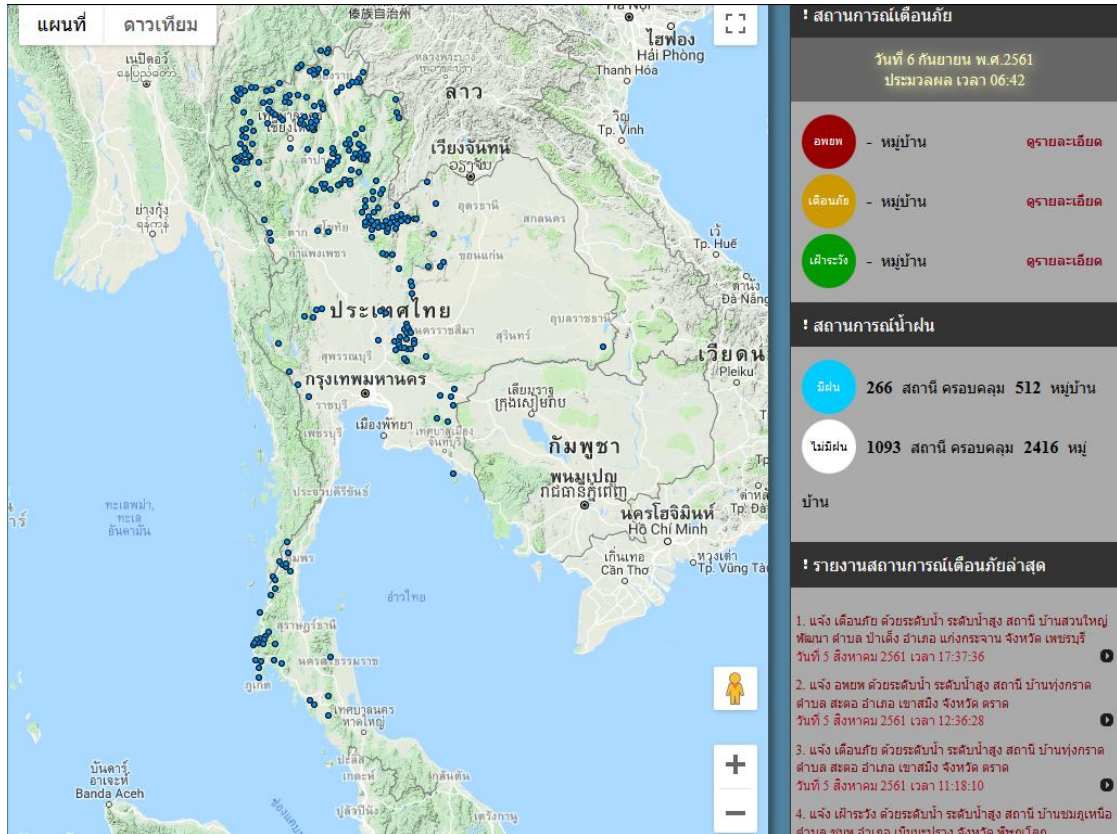


รายงานสถานการณ์พื้นที่เสี่ยงอุทกภัยน้ำหลากในเขตพื้นที่ลัดเชิงเขา

วันที่ 6 กันยายน 2561 เวลา 06:00 น.

1) Early Warning System (6 ก.ย. 2561 เวลา 6.00 น)

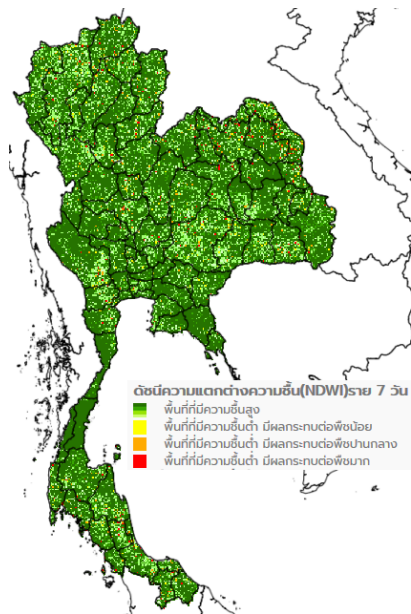
สถานี Early Warning System ที่มีฝนตกทั้งหมด 266 สถานี ครอบคลุม 512 หมู่บ้าน ไม่มีการแจ้งเตือนภัย



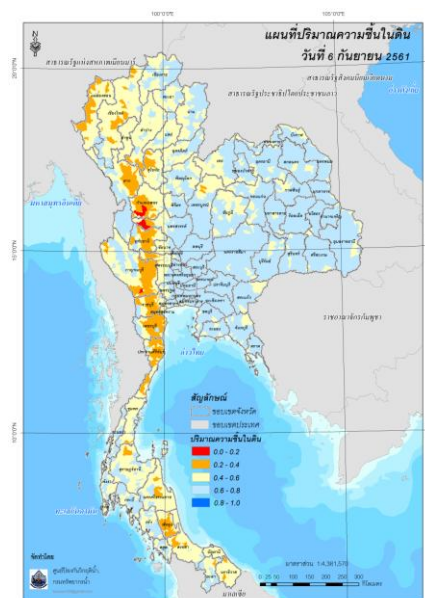
ที่มา : สำนักวิจัย พัฒนาและอุทกวิทยา

2) ปริมาณความชื้นในดิน

ปริมาณความชื้นในดินจากแผนที่ดาวเทียมของ Gistda (ดัชนีความแตกต่าง (NDWI) ราย 7 วัน) และค่าความชื้นในดินที่ได้จากระบบ MRCFFGS พบว่าพื้นที่ภาคเหนือ ภาคตะวันออกเฉียงเหนือ ภาคกลาง ภาคตะวันออก และภาคใต้ มีค่าความชื้นอยู่ในเกณฑ์ประมาณร้อยละ 60 - 80 สภาวะดังกล่าวหมายถึงดินในพื้นที่บริเวณภาคเหนือ ภาคตะวันออกเฉียงเหนือ ภาคกลาง ภาคตะวันออก และภาคใต้ ยังสามารถรองรับปริมาณน้ำฝนได้อีกประมาณ 20% ก่อนที่จะเข้าสู่สภาวะพื้ตัว



แผนที่ดาวเทียมของ Gistda
(30 ส.ค. - 5 ก.ย. 61)



ปริมาณความชื้นในดิน (MRCFFG)

3) ศักยภาพในการรองรับน้ำฝน FFG (Flash Flood Guidance)

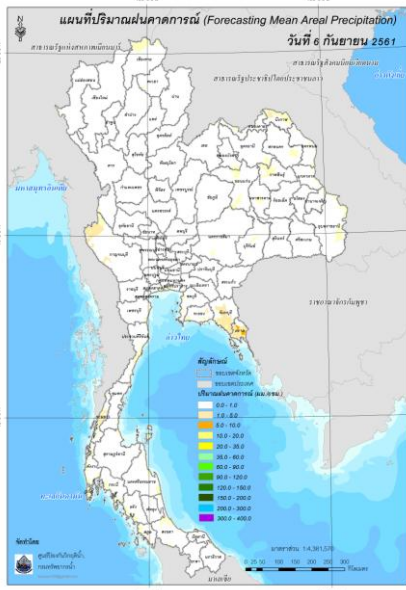


FFG หมายถึง ค่าความสามารถในการรองรับปริมาณฝนของพื้นที่นั้นๆ ก่อนที่จะเกิดสภาวะน้ำล้นตลิ่งที่จุดออกของปลายพื้นที่ โดยค่า FFG 06-hr หมายถึง ปริมาณฝนที่จะส่งผลให้เกิดสภาวะน้ำล้นตลิ่งที่ปลายลุ่มน้ำในอีก 6 ชั่วโมงข้างหน้า (มม./6ชม.)

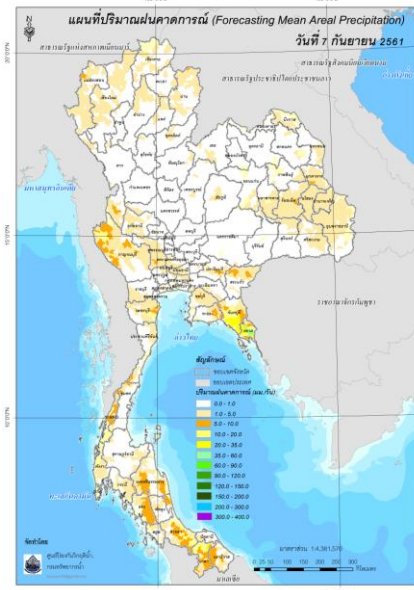
4) ปริมาณฝนคาดการณ์ล่วงหน้า

- ปริมาณฝนคาดการณ์ในวันที่ 6 กันยายน 2561 เวลา 12.00 น. บริเวณภาคตะวันออกเฉียงเหนือ ภาคตะวันออก ภาคตะวันตก และภาคใต้ จะมีปริมาณฝนประมาณ 10 - 20 มม./6ชม.

- ปริมาณฝนคาดการณ์ในวันที่ 7 กันยายน 2561 เวลา 6.00 น. ทั่วทั้งประเทศไทยจะมีปริมาณฝนเพิ่มขึ้น บริเวณภาคเหนือ ภาคตะวันออกเฉียงเหนือ ภาคกลาง ภาคตะวันออก และภาคใต้ จะมีปริมาณฝนประมาณ 10 - 20 มม./วัน ส่วนบริเวณจังหวัดกาญจนบุรี จันทบุรี และตราด จะมีปริมาณฝนประมาณ 35 - 60 มม./วัน



ปริมาณฝนคาดการณ์ในวันที่ 6 กันยายน 2561

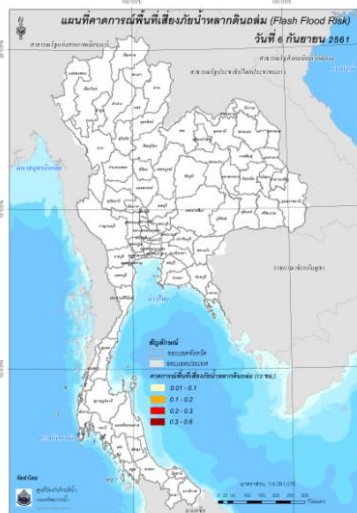


ปริมาณฝนคาดการณ์ในวันที่ 7 กันยายน 2561

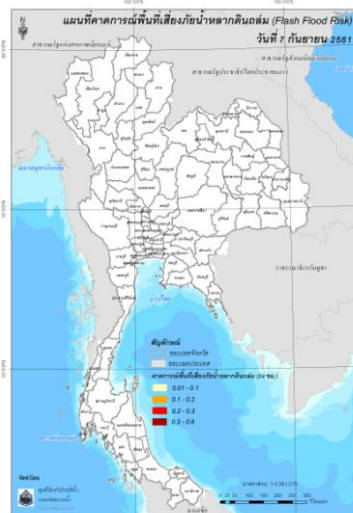
5) ความเสี่ยงจากน้ำท่วม

- การคาดการณ์พื้นที่เสี่ยงภัยน้ำหลากดินถล่มจากข้อมูล MRCFFGS วันที่ 6 กันยายน 2561 ในอีก 12 ชม. 24 ชม. และ 36 ชม. ไม่พบพื้นที่เสี่ยง

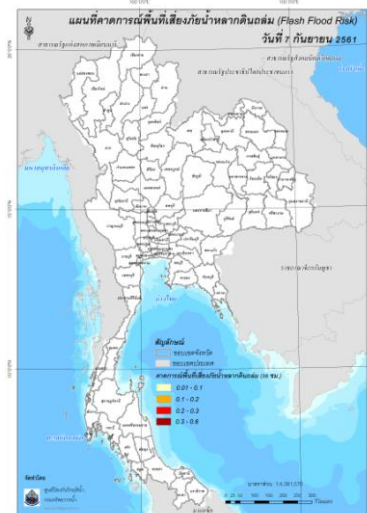
แผนที่แสดงการคาดการณ์พื้นที่เสี่ยงภัยน้ำหลากดินถล่ม วันที่ 6 กันยายน 2561



วันที่ 6 ก.ย. 2561 (18:00 น.)



วันที่ 7 ก.ย. 2561 (06:00 น.)



วันที่ 7 ก.ย. 2561 (18:00 น.)

หมายเหตุ: ข้อมูลดังกล่าวเป็นการคาดการณ์พื้นที่เสี่ยงภัยน้ำหลาก โดยอาศัยข้อมูลปริมาณฝนจากดาวเทียม ดังนั้นรายงานฉบับนี้ควรใช้งานควบคู่ไปกับการตรวจวัดปริมาณฝนจริงภาคสนาม และข้อมูลจากเรดาร์ เพื่อประกอบการตัดสินใจ