

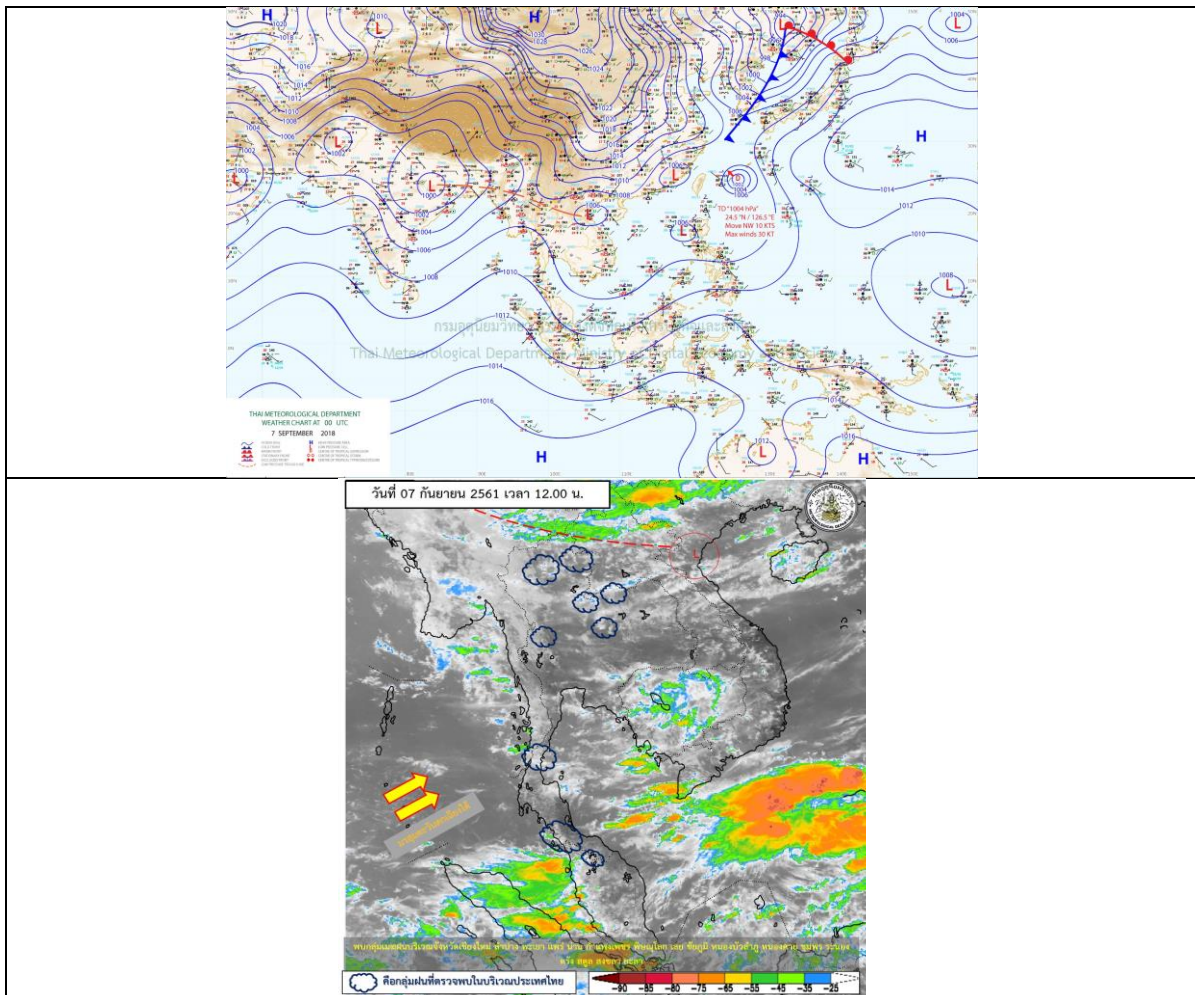
รายงานสถานการณ์น้ำและคาดการณ์น้ำในพื้นที่ ลุ่มน้ำโขง-ซี-มูล วันที่ 7 กันยายน 2561

1. พยากรณ์อากาศ

ตารางที่ 1 พยากรณ์อากาศ วันที่ 7 กันยายน 2561

ภาคตะวันออกเฉียงเหนือ	มีฝนฟ้าคะนอง ร้อยละ 40 ของพื้นที่ กับมีฝนตกหนัก และมีลมกระโชกแรงบางแห่ง ส่วนมากบริเวณจังหวัดเลย อุดรธานี หนองคาย
	บึงกาฬ นครพนม และสกลนคร อุณหภูมิต่ำสุด 22-24 องศาเซลเซียส
	อุณหภูมิสูงสุด 34-35 องศาเซลเซียส ลมตะวันตกเฉียงใต้ ความเร็ว 15-30 กม./ชม.

ที่มา : https://www.tmd.go.th/daily_forecast.php



รูปที่ 1 พยากรณ์อากาศ วันที่ 7 ก.ย. 2561



2. สรุประดับน้ำรายวัน

สรุปรายวันที่ 2 สรุปสถานการณ์น้ำของพื้นที่ลุ่มน้ำโขง ชี มูล ประจำวันที่ 7-10-61

หน่วยเมตร และในพิกรบาทจะพันตัวและมีระดับน้ำวัดการในตารางข้างต้น

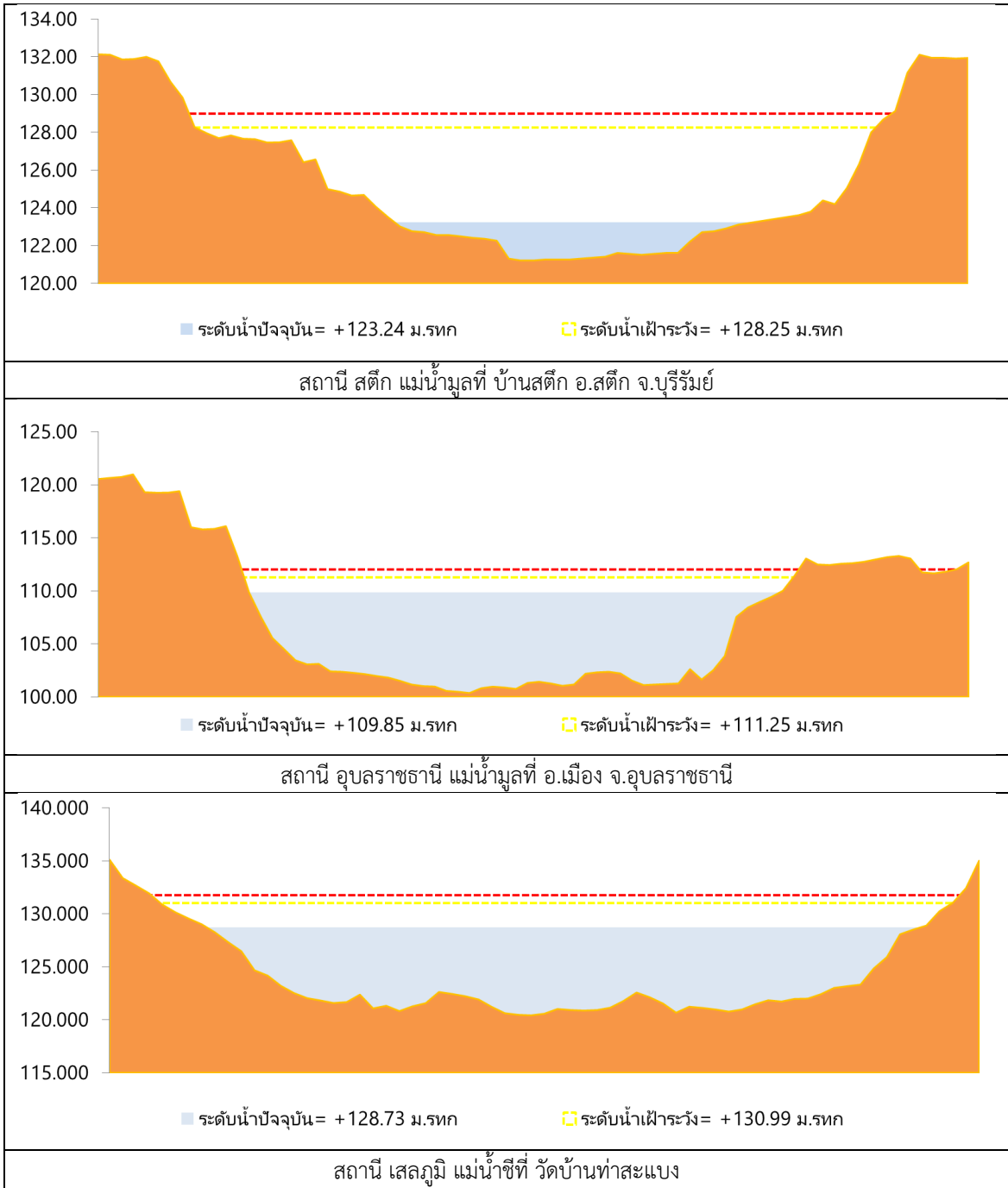
ลำดับที่	สถานี	ฝั่ง	ระดับน้ำ (เมตร)		ระดับน้ำการวัด (เมตร)										แนวโน้ม		
			ค่า HI	ค่า HHI	7-10-61	8-10-61	9-10-61	10-10-61	1-11-61	2-11-61	3-11-61	4-11-61	5-11-61	6-11-61		7-11-61	8-11-61
1	น้ำที่ บ้านงาต อ.เมือง จ.นครราชสีมา	ฝั่งซ้าย E.66A	137.65	138.00	133.88	133.54	133.21	132.87	132.70	132.70	132.87	132.70	132.70	132.67	132.87	133.31	ลดลงจากฝั่งเดิม
2	น้ำที่ กอปรมาชนชัย ฝั่งซ้าย E.20A		121.25	122.00	120.83	120.97	121.05	121.13	121.15	121.15	121.13	121.15	121.16	121.17	121.17	121.18	เพิ่มขึ้น
3	น้ำที่ วัดบ้านทะเลสง ฝั่งซ้าย E.18		133.99	131.74	129.36	129.32	129.17	128.96	128.73	128.73	128.96	128.73	128.77	128.78	128.78	128.81	เพิ่มขึ้น
4	น้ำที่ อ.โพธิ์ชัย ฝั่งซ้าย E.91		148.95	149.70	142.35	142.05	142.03	141.85	141.83	141.83	141.85	141.83	141.83	140.98	140.48	142.17	ลดลงจากฝั่งเดิม
5	น้ำที่ บ้านดัก อ.สตึก จ.บุรีรัมย์ ฝั่งซ้าย M.6A		128.25	129.00	123.06	123.05	123.10	123.29	123.24	123.24	123.29	123.24	123.27	123.04	123.04	122.77	เพิ่มขึ้นจากฝั่งเดิม
6	น้ำที่ อ.เมือง จ.อุบลราชธานี ฝั่งซ้าย M.7		111.25	112.00	110.18	110.12	110.04	109.95	109.85	109.85	109.95	109.85	109.85	109.72	111.45	112.09	เพิ่มขึ้น

พจนานุกรม - HI ระดับน้ำอยู่เหนือระดับน้ำระงับ

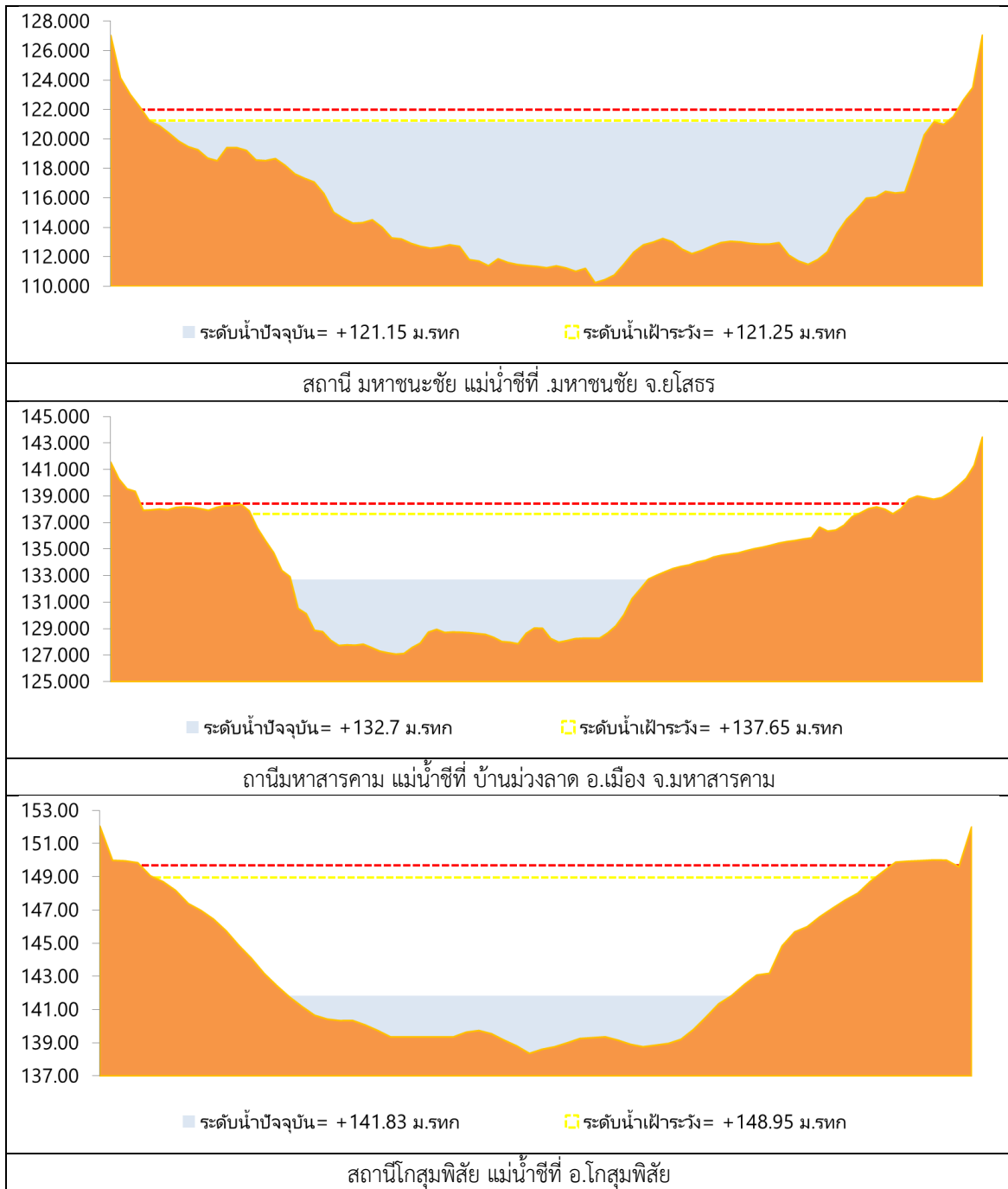
- HI ระดับน้ำอยู่ต่ำกว่าระดับน้ำระงับ



2.1 ระดับน้ำในลำน้ำ



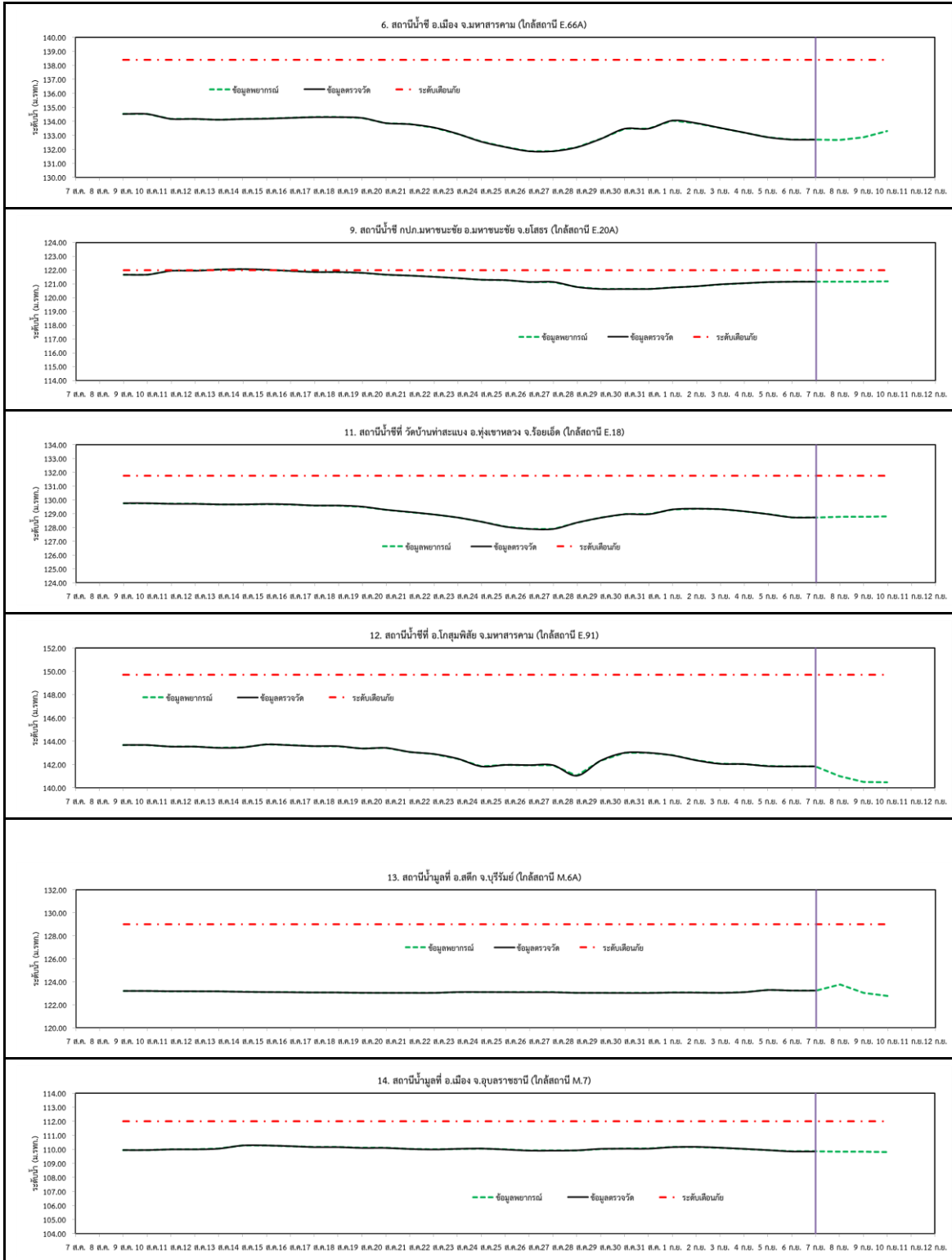
รูปที่ 2 กราฟระดับน้ำในลำน้ำ



รูปที่ 2 กราฟระดับน้ำในลำน้ำ (ต่อ)



3. ผลการวิเคราะห์สถานการณ์น้ำ



รูปที่ 3 กราฟระดับน้ำย้อนหลัง 30 วัน และค่าพยากรณ์



4. สรุปสถานการณ์ ระดับน้ำอยู่ในเกณฑ์ปกติ