



รายงานการเฝ้าระวังติดตามสถานการณ์น้ำ ๒๔ ชั่วโมง

ศูนย์ป้องกันวิกฤติน้ำ กรมทรัพยากรน้ำ กระทรวงทรัพยากรธรรมชาติและสิ่งแวดล้อม
โทรศัพท์ ๐ ๒๒๕๘ ๖๖๓๑ โทรสาร ๐ ๒๒๕๘ ๖๖๒๙ <http://www.dwr.go.th>

รายงานฉบับที่ ๕๐๓/๒๕๖๑

เวลา ๐๘.๐๐ น.

วันที่ ๑๐ กันยายน ๒๕๖๑

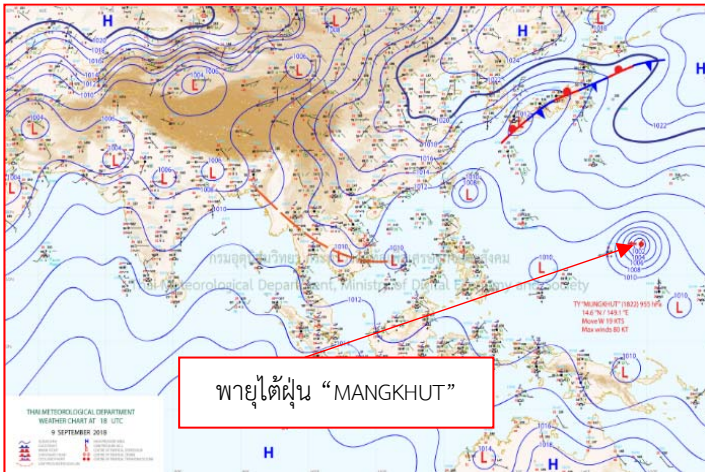
เรื่อง รายงานการเฝ้าระวังติดตามสถานการณ์น้ำ ๒๔ ชั่วโมง

เรียนรมว.ทส. เลขาธิการ รมว.ทส.ปท.ทส. รอง ปท.ทส. อทน. รอง อทน. และหน่วยงานที่เกี่ยวข้อง

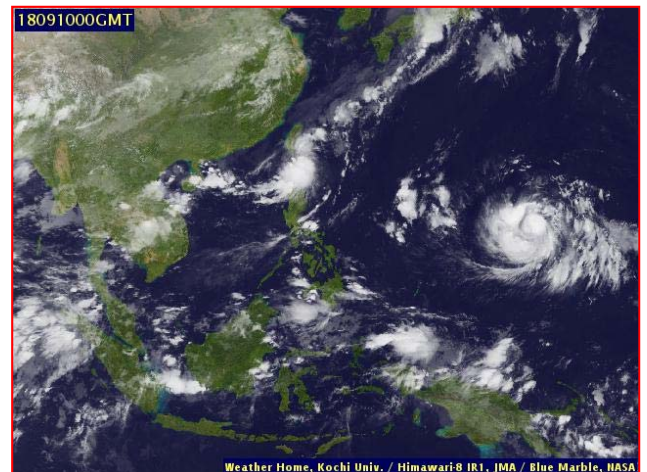
กรมทรัพยากรน้ำขอรายงานการเฝ้าระวังและติดตามสถานการณ์น้ำ ประจำวันที่ ๑๐ กันยายน ๒๕๖๑ ดังนี้

๑. สภาพอากาศ เวลา ๐๖.๐๐ น. (ที่มา: กรมอุตุนิยมวิทยา)

พยากรณ์อากาศ ๒๔ ชั่วโมงข้างหน้า บริเวณภาคเหนือตอนล่าง ภาคตะวันออกเฉียงเหนือตอนล่าง ภาคกลาง ภาคตะวันออก และภาคใต้ตอนบน รวมทั้งกรุงเทพมหานครและปริมณฑล จะมีฝนตกหนักบางพื้นที่ ขอให้ประชาชนระวังอันตรายจากฝนตกหนัก และฝนตกสะสม ซึ่งจะทำให้เกิดน้ำท่วมฉับพลัน น้ำป่าไหลหลาก และดินโคลนถล่ม

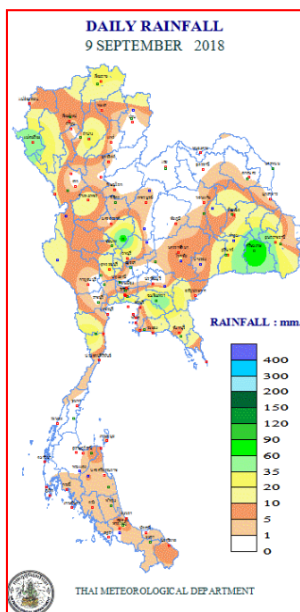


แผนที่อากาศ วันที่ ๑๐ ก.ย. ๒๕๖๑ เวลา ๐๑.๐๐ น.



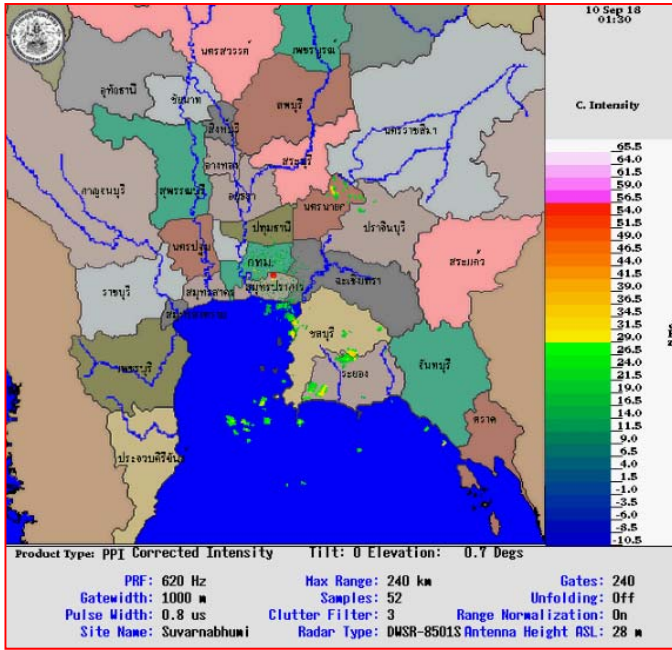
ภาพถ่ายดาวเทียม วันที่ ๑๐ ก.ย. ๒๕๖๑ เวลา ๐๗.๐๐ น.

๒. ปริมาณฝนสะสม ณ เวลา ๐๗.๐๐ น. (เมื่อวาน) - ๐๗.๐๐ น. (วันนี้) (วันนี้) (ที่มา: กรมอุตุนิยมวิทยา)

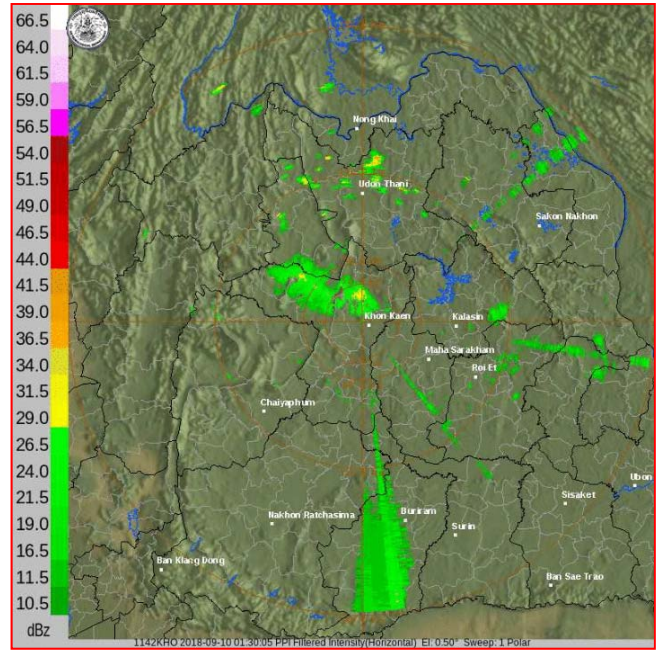


จุดตรวจวัด	ปริมาณฝน (มม.)
จ.ศรีสะเกษ	๙๐.๘
จ.สมุทรปราการ (น้ำร่อง)	๘๐.๖
จ.ฉะเชิงเทรา	๕๖.๕
จ.แม่ฮ่องสอน (แม่สะเรียง)	๕๓.๘
จ.นครนายก	๔๖.๔
จ.ประจวบคีรีขันธ์ (หนองพลับ สกษ.)	๓๔.๘
จ.สระแก้ว	๓๑.๙

๓.เรดาร์ตรวจอากาศ ณ วันที่ ๑๐ กันยายน ๒๕๖๑ (ที่มา: กรมอุตุนิยมวิทยา)



สถานีสุวรรณภูมิ เวลา ๐๘.๓๐ น.



สถานีขอนแก่น เวลา ๐๘.๓๐ น.

จากเรดาร์ตรวจอากาศจะพบว่ามียกุ่มเมฆฝนกระจายทั่วทุกภาคของประเทศไทย

๔.สถานการณ์น้ำในอ่างเก็บน้ำขนาดใหญ่ ณ วันที่ ๙ กันยายน ๒๕๖๑ (ที่มา: กรมชลประทาน)

สภาพน้ำในอ่างเก็บน้ำขนาดใหญ่ปริมาณน้ำในอ่างฯ ๕๔,๓๔๙ ล้าน ลบ.ม. คิดเป็นร้อยละ ๗๗ (ปริมาณน้ำใช้การได้ ๓๐,๘๐๕ ล้าน ลบ.ม. คิดเป็นร้อยละ ๖๕) ปริมาณน้ำในอ่างฯ เทียบกับปี ๒๕๖๐ (๔๙,๒๙๗ ล้าน ลบ.ม. คิดเป็นร้อยละ ๗๐) มากกว่าปี ๒๕๖๐ จำนวน ๕,๐๕๒ ล้าน ลบ.ม. ปริมาณน้ำไหลลงอ่างฯ จำนวน ๒๓๓.๗๖ ล้าน ลบ.ม. ปริมาณน้ำระบาย จำนวน ๒๐๘.๘๓ ล้าน ลบ.ม. สามารถรับน้ำได้อีก ๑๖,๕๗๗ ล้าน ลบ.ม.

อ่างเก็บน้ำ	ปริมาณน้ำในอ่าง		ปริมาณน้ำใช้การได้		ปริมาณน้ำไหลลงอ่าง		ปริมาณน้ำระบาย		ปริมาณน้ำรับได้อีก (ล้าน ม.³) (ความจุที่ รนส- ปริมาณน้ำปัจจุบัน)
	ปริมาณ (ล้าน ม.³)	% น้ำเก็บกัก	ปริมาณ (ล้าน ม.³)	% น้ำใช้การ	วันนี้ (ล้าน ม.³)	เมื่อวาน (ล้าน ม.³)	วันนี้ (ล้าน ม.³)	เมื่อวาน (ล้าน ม.³)	
๑.ภูมิพล	๘,๓๒๗	๖๒	๔,๕๒๗	๔๗	๒๕.๗๐	๑๙.๖๘	๕.๐๐	๕.๐๐	๕,๑๓๕
๒.สิริกิติ์	๗,๕๙๙	๘๐	๔,๗๔๙	๗๑	๕๘.๕๔	๖๓.๗๐	๙.๐๓	๑๒.๐๔	๒,๙๐๙
๓.จุฬารัตน์	๑๐๗	๖๖	๗๐	๕๕	๑.๕๑	๐.๖๕	๐.๐๐	๐.๐๑	๗๔
๔.อุบลรัตน์	๖๘๐	๒๘	๙๙	๕	๕.๔๑	๓.๗๑	๑.๐๘	๑.๐๘	๓,๙๖๐
๕.ลำปาว	๑,๒๘๑	๖๕	๑,๑๘๑	๖๓	๑๕.๓๗	๑๑.๐๐	๑๐.๗๗	๑๑.๐๐	๑,๑๖๙
๖.สิรินธร	๑,๒๖๕	๖๔	๔๓๔	๓๘	๘.๗๗	๐.๐๐	๑.๕๑	๑.๕๑	๗๐๑
๗.ป่าสักชลสิทธิ์	๓๘๖	๔๐	๓๘๓	๔๐	๑๙.๙๘	๒๒.๓๔	๑๗.๓๑	๑๗.๓๖	๕๗๔
๘.ศรีนครินทร์	๑๖,๒๕๕	๙๒	๕,๙๙๐	๘๐	๓๒.๖๔	๔๒.๒๔	๒๕.๑๓	๒๓.๙๓	๒,๕๑๕
๙.วชิราลงกรณ์	๘,๔๔๒	๙๕	๕,๔๓๐	๙๓	๔๗.๕๒	๕๘.๘๔	๕๗.๙๓	๕๗.๙๐	๒,๕๕๘
๑๐.ขุนด่านปราการชล	๑๙๒	๘๖	๑๘๘	๘๖	๔.๗๙	๓.๙๒	๕.๕๘	๖.๐๒	๓๓
๑๑.รัชชประภา	๔,๗๖๙	๘๕	๓,๔๑๗	๘๐	๗.๗๒	๑๑.๗๙	๒๕.๔๓	๒๖.๒๔	๑,๓๗๕
๑๒.บางบาล	๖๙๓	๔๘	๔๑๗	๓๕	๑.๘๖	๑.๓๙	๔.๙๔	๕.๑๙	๘๙๗

๕. สถานการณ์น้ำในประเทศ ณ วันที่ ๗ - ๑๐ กันยายน ๒๕๖๑ (ที่มา: กรมชลประทาน)

สถานี	แม่น้ำ	อำเภอ	จังหวัด	ระดับตลิ่ง (ม.รทก.)	ระดับน้ำ (ม.รทก.)				แนวโน้ม	เปรียบเทียบระดับตลิ่ง
					ศุกร์	เสาร์	อาทิตย์	จันทร์		
					๗ ก.ย.	๘ ก.ย.	๙ ก.ย.	๑๐ ก.ย.		
P.๑	ปิง	เมือง	เชียงใหม่	๓.๗๐	๑.๕๑	๑.๔๕	๑.๔๖	๑.๕๙	เพิ่มขึ้น	-๒.๑๑
W.๑C	วัง	เมือง	ลำปาง	๕.๒๐	-๐.๔๕	-๐.๖๐	-๐.๕๖	-๐.๕๐	เพิ่มขึ้น	-๕.๗
Y.๑๖	ยม	บางระกำ	พิษณุโลก	๗.๓๐	๕.๗๙	๕.๖๙	๕.๕๓	๕.๑๕	ลดลง	-๒.๑๓
N.๗A	น่าน	เมือง	พิจิตร	๙.๘๗	๖.๐๙	๖.๑๔	๕.๙๖	๕.๖๑	ลดลง	-๕.๕๗
C.๒	เจ้าพระยา	เมือง	นครสวรรค์	๒๖.๒๐	๒๐.๖๕	๒๐.๕๖	๒๐.๔๘	๒๐.๓๙	ลดลง	-๕.๘๑
C.๑๓	เจ้าพระยา	สรรพยา	ชัยนาท	๑๖.๓๔	๙.๗๑	๙.๗๑	๙.๗๑	๙.๗๑	ทรงตัว	-๖.๖๓
M.๖A	มูล	สตึก	บุรีรัมย์	๖.๐๐	๐.๐๘	๐.๐๖	๐.๐๖	๐.๐๗	เพิ่มขึ้น	-๕.๙๓
M.๗	มูล	เมือง	อุบลราชธานี	๗.๐๐	๔.๘๘	๔.๘๖	๔.๘๘	๔.๘๖	ลดลง	-๒.๑๔
M.๑๙๑	ลำตะคอง	เมือง	นครราชสีมา	๓.๐๐	๑.๐๔	๑.๐๗	๑.๑๙	๑.๑๕	ลดลง	-๑.๘๕
M.๖๙	ลำเซบก	โครงการพิเศษ	อุบลราชธานี	๗.๓๐	๔.๔๙	๔.๔๐	๔.๙๕	***	***	***
X.๖๔	คลองท่าแซะ	ท่าแซะ	ชุมพร	๑๗.๑๓	๘.๘๕	๙.๐๓	๘.๗๔	๘.๑๖	ลดลง	-๘.๙๗
X.๑๔๙	คลองกลาย	นบพิตำ	นครศรีธรรมราช	๓๓.๙๖	๒๘.๙๗	๒๘.๙๒	๒๙.๐๓	๒๙.๐๕	เพิ่มขึ้น	-๔.๙๑
X.๒๗๔	แม่น้ำโก-ลก	แว้ง	นราธิวาส	๒๔.๑๘	๑๘.๘๖	๑๘.๖๗	๑๘.๕๙	๑๘.๖๐	เพิ่มขึ้น	-๕.๕๘
X.๓๗A	แม่น้ำตาปี	พระแสง	สุราษฎร์ธานี	๑๐.๗๖	๗.๓๕	๗.๐๓	๖.๘๖	๗.๒๓	เพิ่มขึ้น	-๓.๕๓

*** ยังไม่ได้รับรายงาน

๖. สถานการณ์น้ำในพื้นที่ลุ่มน้ำโขง ณ วันที่ ๘ กันยายน ๒๕๖๑ (ที่มา: Mekong River Commission (MRC))

สถานี	ปริมาณฝน ๒๔ ชม. (มม)	ระดับอ้างอิง (ม.รทก.)	ระดับตลิ่ง (ม.)	ระดับน้ำ (ม.) ๘ ก.ย.	เปรียบเทียบระดับตลิ่ง	ระดับน้ำคาดการณ์ (ม.)			แนวโน้ม
						๙ ก.ย.	๑๐ ก.ย.	๑๑ ก.ย.	
อ.เชียงแสน จ.เชียงราย	๒๑.๓	๓๕๗.๑๑๐	๑๒.๘๐	๕.๙๙	-๖.๘๑	๕.๗๑	๕.๕๑	๕.๓๕	ลดลง
อ.เชียงคาน จ.เลย	๑๔.๕	๑๙๔.๑๑๘	๑๖.๐๐	๑๔.๑๐	-๑.๙	๑๓.๘๕	๑๓.๖๘	๑๓.๕๕	ลดลง
อ.เมือง จ.หนองคาย	๐.๐	๑๕๓.๖๔๘	๑๒.๒๐	๑๒.๓๔	๐.๑๔	๑๒.๒๒	๑๑.๙๓	๑๑.๗๓	ล้นตลิ่ง
อ.เมือง จ.นครพนม	๔๑.๐	๑๓๐.๙๖๑	๑๒.๐๐	๑๒.๒๑	๐.๒๑	๑๒.๐๙	๑๒.๐๗	๑๒.๐๓	ล้นตลิ่ง
อ.เมือง จ.มุกดาหาร	๐.๐	๑๒๔.๒๑๙	๑๒.๕๐	๑๒.๒๑	-๐.๒๙	๑๒.๐๖	๑๑.๙๗	๑๑.๙๔	ลดลง
อ.โขงเจียม จ.อุบลราชธานี	๑๑.๕	๘๙.๐๓๐	๑๔.๕๐	๑๓.๘๒	-๐.๖๘	๑๓.๕๓	๑๓.๓๓	๑๓.๑๘	ลดลง

๖. สถานการณ์เตือนภัย Early Warning ณ วันที่ ๑๐ กันยายน ๒๕๖๑ (ที่มา: สำนักวิจัย พัฒนาและอุทกวิทยา กรมทรัพยากรน้ำ) [เวลา ๑๕.๐๐ น.(เมื่อวาน) - ๐๘.๐๐ น. (วันนี้)]

การแจ้งเตือน	สถานี	การแจ้งเตือน
เตือนสีแดง (อพยพ)	-	-
เตือนสีเหลือง (เตือนภัย)	-	-
เตือนสีเขียว (เฝ้าระวัง)	บ้านหลวง ต.เมืองปาน อ.เมืองปาน จ.ลำปาง บ้านออบเหนือ ต.ออบ อ.ทุ่งช้าง จ.น่าน บ้านแม่สาย (บ้านถ้ำผาจม) ต.เวียงพางคำ อ.แม่สาย จ.เชียงราย	ปริมาณฝนสะสม ๑๒ ชั่วโมง ๙๑.๐ มิลลิเมตร ปริมาณฝนสะสม ๑๒ ชั่วโมง ๘๖.๕ มิลลิเมตร ระดับน้ำ ๑.๙๓ เมตร ระดับวิกฤต ๒.๙๐ เมตร

๗. สถานการณ์ธรณีพิบัติภัย ณ วันที่ ๙ กันยายน ๒๕๖๑ (ที่มา : กรมทรัพยากรธรณี)

ไม่มีประกาศสถานการณ์ธรณีพิบัติภัย

๘. เหตุการณ์วิกฤตน้ำปัจจุบัน ณ วันที่ ๑๐ กันยายน ๒๕๖๑ [เวลา ๑๕.๐๐ น.(เมื่อวาน) – ๐๘.๐๐ น. (วันนี้)]

ไม่มีสถานการณ์วิกฤตน้ำ

๙. สถานการณ์อุทกภัย ณ วันที่ ๑๐ กันยายน ๒๕๖๑ (ที่มา : กรมป้องกันและบรรเทาสาธารณภัย)

สถานการณ์อุทกภัยจากมรสุมตะวันตกเฉียงใต้ ตั้งแต่วันที่ ๑๗ ส.ค. – ๑๐ ก.ย. ๖๑ ทำให้เกิดน้ำท่วมฉับพลัน น้ำป่าไหลหลาก น้ำล้นตลิ่ง และดินถล่ม ในพื้นที่ ๒๐ จังหวัด (น่าน เชียงราย ลำปาง พะเยา เชียงใหม่ แม่ฮ่องสอน หนองคาย นครพนม บึงกาฬ เพชรบุรี สกลนคร ลพบุรี นครนายก ชัยภูมิ เพชรบูรณ์ พิจิตร กาฬสินธุ์ อุบลราชธานี ปราจีนบุรี) ๑๐๘ อำเภอ ๔๘๑ ตำบล ๒,๖๖๘ หมู่บ้าน ประชาชนได้รับผลกระทบ ๖๓,๕๓๗ ครัวเรือน ๑๙๙,๑๓๑ คน ผู้เสียชีวิต ๔ ราย (พะเยา น่าน เชียงราย หนองคาย) สถานการณ์คลี่คลายแล้ว ๑๑ จังหวัด (น่าน ลำปาง พะเยา เชียงใหม่ แม่ฮ่องสอน เพชรบูรณ์ เชียงราย ลพบุรี พิจิตร ชัยภูมิ สระบุรี) ปัจจุบันยังคงมีสถานการณ์ในพื้นที่ ๙ จังหวัด (หนองคาย บึงกาฬ นครพนม สกลนคร กาฬสินธุ์ อุบลราชธานี นครนายก ปราจีนบุรี เพชรบุรี) ๓๙ อำเภอ ๑๘๒ ตำบล ๑,๓๓๐ หมู่บ้าน ประชาชนได้รับผลกระทบ ๓๒,๗๖๒ ครัวเรือน ๙๒,๒๑๘ คน

๑๐. การคาดหมายลักษณะอากาศ ๗ วันข้างหน้า (ระหว่างวันที่ ๙ – ๑๕ กันยายน ๒๕๖๑)

ในช่วงวันที่ ๙ - ๑๐ ก.ย. ๖๑ บริเวณประเทศไทยยังคงมีฝนตกชุกหนาแน่น กับมีฝนตกหนักบางพื้นที่และมีลมกระโชกแรงบริเวณภาคเหนือตอนล่าง ภาคตะวันออกเฉียงเหนือตอนล่าง ภาคกลาง ภาคตะวันออก และภาคใต้

ส่วนในช่วงวันที่ ๑๑ - ๑๕ ก.ย. ๖๑ ภาคกลาง ภาคตะวันออก และภาคใต้มีฝนลดลง ส่วนภาคเหนือ และภาคตะวันออกเฉียงเหนือยังคงมีฝนตกหนักบางแห่ง

๑๑. โครงการพัฒนาแหล่งน้ำ (กรมทรัพยากรน้ำ ข้อมูล ณ วันที่ ๒๔ สิงหาคม ๒๕๖๑)

ลำดับที่	ชื่อโครงการ	พื้นที่ดำเนินการ				ความจุเก็บกัก (ล้าน ลบ.ม.)	ปริมาณ ปัจจุบัน (ล้าน ลบ.ม.)
		ตำบล	อำเภอ	จังหวัด	ลุ่มน้ำหลัก		
๑	โครงการอนุรักษ์ฟื้นฟูแหล่งน้ำห้วยไม้เต็ง		บ้านคา,สวนผึ้ง	ราชบุรี	แม่กลอง	วางท่อผันน้ำ	-
๒	โครงการอนุรักษ์ฟื้นฟูแหล่งน้ำหนองแขมหลวง	ต.แม่ปู	แม่พริก	ลำปาง	วัง	๒.๖๙	๐.๒๗
๓	โครงการอนุรักษ์ฟื้นฟูแหล่งน้ำทุ่งกระเด็น	เยี้ยปราสาท,ท่าโพธิ์, ทุ่งกระเด็น, ทุ่งตาด	หนองกี่	บุรีรัมย์	มูล	๘.๖๓	๔.๙๓
๔	โครงการอนุรักษ์ฟื้นฟูแหล่งน้ำบึงกิว (บึงจิว)	ธงธานี,บึงนคร	ธวัชบุรี	ร้อยเอ็ด	ชี	๔.๘๖	๔.๘๖
๕	โครงการอนุรักษ์ฟื้นฟูแหล่งน้ำหนองตื้นดอย	สามเงา,ยกกระบัตร์	สามเงา	ตาก	วัง	๕.๕๐	๕.๕๐
๖	โครงการอนุรักษ์ฟื้นฟูแหล่งน้ำหนองบัวพระเจ้าหลวง	เชิงดอย	ดอกสะเก็ด	เชียงใหม่	ปิง	๐.๔๕	๐.๔๕
๗	โครงการอนุรักษ์ฟื้นฟูแหล่งน้ำคลองพระปรัง		กบินทร์บุรี	ปราจีนบุรี	ปราจีนบุรี	ก่อสร้างฝาย	-
๘	โครงการอนุรักษ์ฟื้นฟูแหล่งน้ำหนองบัวลอย	แม่ยม	เมือง	แพร่	ยม	๒.๕๐	๒.๕๐
๙	โครงการอนุรักษ์ฟื้นฟูแหล่งน้ำคลองหลุมทองกลาง	สิงหนาท	ลาดบัวหลวง	พระนครศรีอยุธยา	เจ้าพระยา	-	-
๑๐	โครงการอนุรักษ์ฟื้นฟูแหล่งน้ำบึงสีไฟ		เมือง	พิจิตร	น่าน	๐.๖๐	๐.๖๐
๑๑	โครงการอนุรักษ์ฟื้นฟูแหล่งน้ำพื้นที่บางระกำ		บางระกำ	พิษณุโลก	ยม	๒.๐๑	๒.๐๑
๑๒	โครงการอนุรักษ์ฟื้นฟูแหล่งน้ำห้วยหลวง-หนองหายฯ		กุมภวาปี	อุดรธานี	ชี	๑๐๗.๘๗	๙๑.๘๔
๑๓	โครงการอนุรักษ์ฟื้นฟูแหล่งน้ำโครงการฯลำน้ำอิง		แม่ใจ,เมือง	พะเยา	โขง	๑.๐๓	๑.๑๘
๑๔	โครงการอนุรักษ์ฟื้นฟูแหล่งน้ำหนองลาดควาย	นาแต่	คำตากล้า	สกลนคร	โขง	๓.๔๕	๔.๙๓
๑๕	โครงการอนุรักษ์ฟื้นฟูแหล่งน้ำแจะระแม (พื้นที่แก้มลิงบึงเชียงตึก)	แจะระแม,ในเมือง	เมือง	อุบลราชธานี	มูล	๒.๐๐	๑.๓๔
	รวม					๑๔๑.๕๙	๑๒๐.๔๑

๑๒.การช่วยเหลือเพื่อบรรเทาสถานการณ์อุทกภัย (กรมทรัพยากรน้ำ)

สรุปการสูบน้ำ และบริการน้ำดื่ม เพื่อช่วยเหลือสถานการณ์ภัยแล้งและอุทกภัยตั้งแต่ ๑ มิถุนายน - ๓๑ กันยายน พ.ศ. ๒๕๖๑

หน่วยงาน	จังหวัด	ปริมาณสูบน้ำ (ลบ.ม.)	ปริมาณ แจกจ่ายน้ำ (ลิตร)	ประโยชน์ที่ได้รับ		
				อุปโภค-บริโภค		
				ครัวเรือน	ประชากร	พื้นที่
ภาค ๒	นครสวรรค์	๑,๙๘๙,๓๖๐	-	๕๗๐	๑,๘๘๐	๖,๒๐๐
	สมุทรปราการ	๑๓๒,๘๐๐	-	-	-	-
	อุทัยธานี	๒๔,๓๐๐	-	-	-	๑,๒๐๐
ภาค ๓	อุดรธานี	๑๑๘,๑๔๐	-	๑,๖๘๖	๓,๙๐๐	-
ภาค ๔	กาฬสินธุ์	๗๐,๘๐๐	-	๔๓๐	๒,๑๕๐	-
	ชัยภูมิ	๘๑,๒๐๐	-	๙๐	๔๕๐	-
	ขอนแก่น	๘๑,๒๔๐	-	๖๗๕	๓,๒๗๐	-
ภาค ๖	ปราจีนบุรี	๑๖๑,๔๔๐	-	๗,๙๙๙	๑๘,๒๖๑	๑๒๐
ภาค ๗	เพชรบุรี	๕๙๙,๔๐๐	-	๓,๙๔๓	๑๔,๑๙๓	๙๗๙
ภาค ๙	น่าน	๖๗,๕๐๐	-	๒๐๐	๘๐๐	-
ภาค ๑๐	กระบี่	๑๒,๘๐๐	-	๙๙	๒๖๒	-
		๓,๓๗๘,๙๘๐	-	๑๕,๖๙๒	๔๕,๑๖๖	๘,๔๙๙

จึงเรียนมาเพื่อโปรดทราบ

นายวรศาสน์ อภัยพงษ์
อธิบดีกรมทรัพยากรน้ำ