

รายงานสถานการณ์น้ำลุ่มน้ำเจ้าพระยา

วันที่ 1 กันยายน 2561

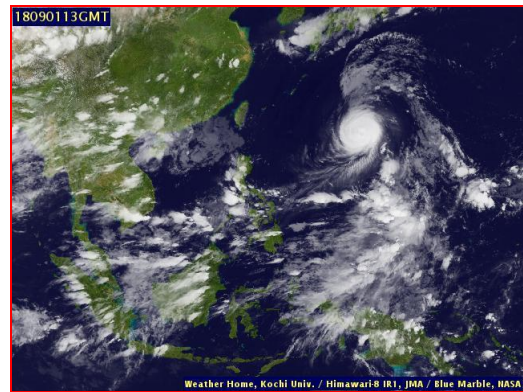
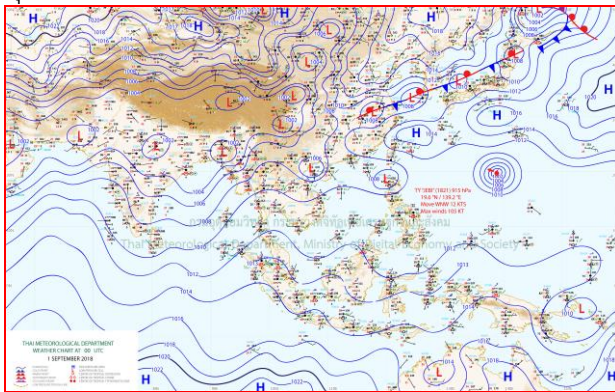
1) สภาพภูมิอากาศ

ลักษณะอากาศทั่วไป (ที่มา: กรมอุตุนิยมวิทยา)

พยากรณ์อากาศ 24 ชั่วโมง ประเทศไทยมีปริมาณฝนลดลง ส่วนภาคเหนือยังคงมีปริมาณฝนมากกว่าภาคอื่นๆ ขอให้ประชาชนในบริเวณภาคเหนือ ระวังอันตรายจากฝนที่ตกสะสมไว้ด้วย

มรสุมตะวันตกเฉียงใต้ที่พัดปกคลุมทะเลอันดามัน ประเทศไทยและอ่าวไทยเริ่มมีกำลังอ่อนลง ลักษณะเช่นนี้ทำให้ประเทศไทยมีปริมาณฝนลดลง ส่วนภาคเหนือยังคงมีปริมาณฝนมากกว่าภาคอื่นๆ

สภาพอากาศภาคกลาง มีเมฆเป็นส่วนมากกับมีฝนฟ้าคะนองร้อยละ 40 ของพื้นที่ ส่วนมากบริเวณจังหวัดกาญจนบุรี ราชบุรี นครปฐม และพระนครศรีอยุธยา อุณหภูมิต่ำสุด 22-25 องศาเซลเซียส อุณหภูมิสูงสุด 31-33 องศาเซลเซียส ลมตะวันตกเฉียงใต้ ความเร็ว 15-30 กม./ชม.



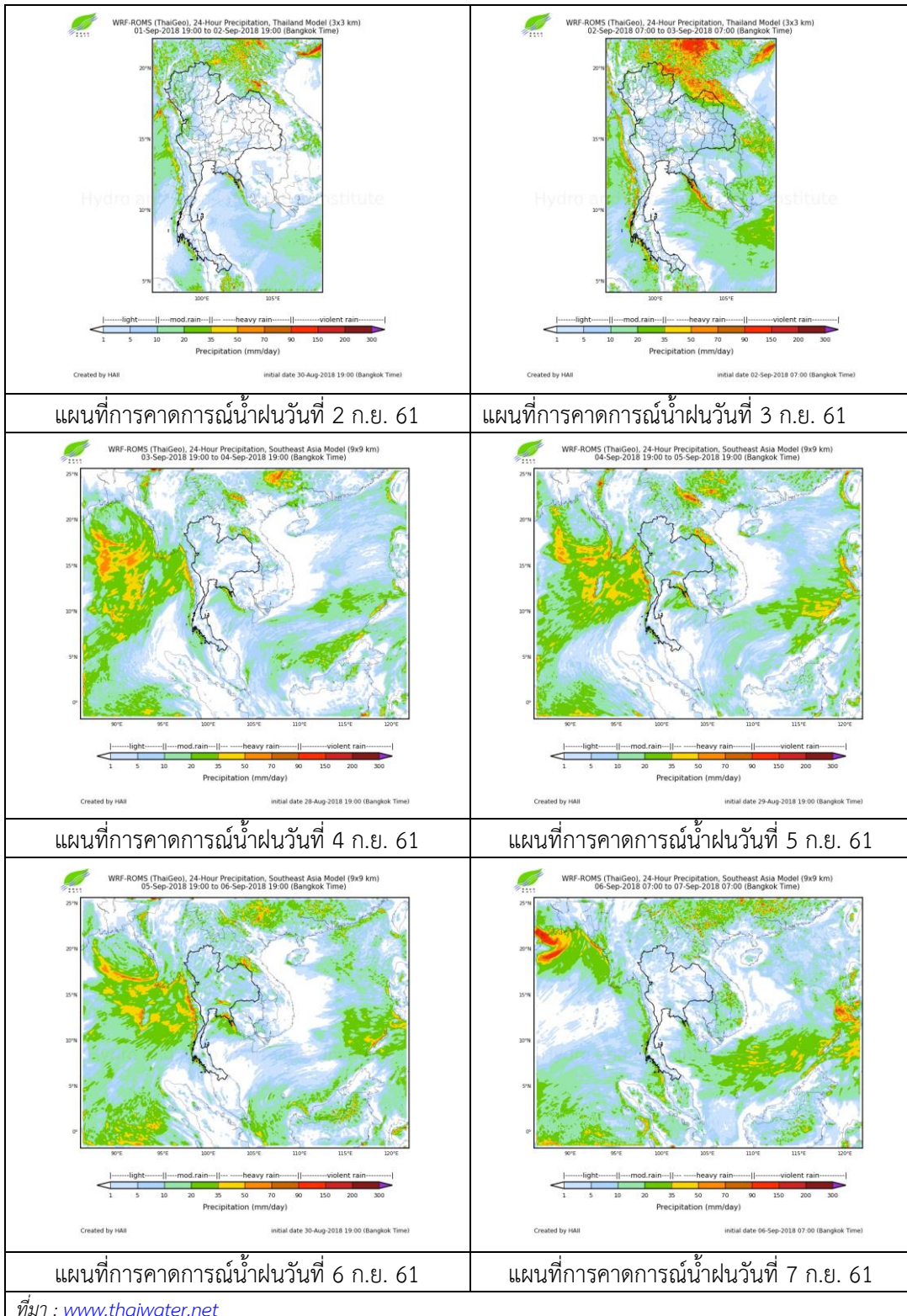
แผนที่อากาศ วันที่ 1 ก.ย. 2561 เวลา 07.00 น.

ภาพถ่ายจากดาวเทียม วันที่ 1 ก.ย. 2561

2) สถานการณ์ฝน

จากข้อมูลสถานการณ์ฝนในพื้นที่ลุ่มน้ำเจ้าพระยาของวันที่ 1 กันยายน 2561 จากกรมทรัพยากรน้ำ กรมอุตุนิยมวิทยา กรมชลประทาน และสถาบันสารสนเทศทรัพยากรน้ำและการเกษตร (องค์การมหาชน) พบว่ามีฝนตกเล็กน้อยบางแห่งในพื้นที่ลุ่มน้ำ

สถานการณ์น้ำฝน



3) ข้อมูลปริมาณน้ำในลำน้ำ

ลุ่มน้ำเจ้าพระยา ระดับน้ำอยู่ในเกณฑ์ปกติ โดยระดับน้ำยังคงทรงตัว

สถานการณ์น้ำท่า (1 ก.ย. - 3 ก.ย. 2561 ที่มา: กรมชลประทาน)

สถานี	แม่น้ำ	อำเภอ	จังหวัด	ระดับตลิ่ง	เสาร์	อาทิตย์	จันทร์
				ปริมาณน้ำ (ลบ.ม./วิ.)	1 ก.ย.	2 ก.ย.	3 ก.ย.
C.2	เจ้าพระยา	เมือง	นครสวรรค์	26.20	21.21	21.26	21.22
				3,590	1,160	1,178	1,163
C.13	เขื่อน เจ้าพระยา	สรรพยา	ชัยนาท	17.21	16.77	16.78	16.70
				2,840	780	820	820
C.3	เจ้าพระยา	เมือง	สิงห์บุรี	11.70	7.04	7.29	7.30
				2,340	786	824	826
C.35	เจ้าพระยา	พระนครศรีอยุธยา	พระนครศรีอยุธยา	4.58	2.55	2.54	2.55
				1,155	585	582	585
C.36	คลองบาง หลวง	บางบาล	พระนครศรีอยุธยา	4.00	2.87	2.89	2.91
				404	264	266	269
C.37	คลอง บางบาน	บางบาล	พระนครศรีอยุธยา	3.80	2.40	2.42	2.42
				134	73	73	73

สถานีอุทัยใหม่ ต.สะแกกรัง อ.เมือง
จ.อุทัยธานี (ลุ่มน้ำเจ้าพระยา)



สถานีบ้านหาดเสลา ต.หัวดง อ.เก้าเลี้ยว
จ.นครสวรรค์ (ลุ่มน้ำเจ้าพระยา)



สถานีบ้านป้อม ต.บ้านป้อม อ.พระนครศรีอยุธยา
จ.พระนครศรีอยุธยา (ลุ่มน้ำเจ้าพระยา)



สถานีสะพานปรีดี-ธำรง ต.หัวรอ อ.พระนครศรีอยุธยา
จ.พระนครศรีอยุธยา (ลุ่มน้ำเจ้าพระยา)



ปริมาณน้ำในลำน้ำของคลองต่างๆ ในพื้นที่ลุ่มน้ำเจ้าพระยา

4) สรุป

สถานการณ์ในลุ่มน้ำเจ้าพระยาอยู่ในเกณฑ์ปกติ โดยระดับน้ำเขื่อนเจ้าพระยามีปริมาณน้ำไหลผ่าน 780 ลบ.ม./วินาที ระดับน้ำเหนือเขื่อน + 16.77 ม.รทก. ระดับน้ำท้ายเขื่อน +10.48 ม.รทก.