

รายงานสถานการณ์น้ำลุ่มน้ำเจ้าพระยา

วันที่ 9 กันยายน 2561

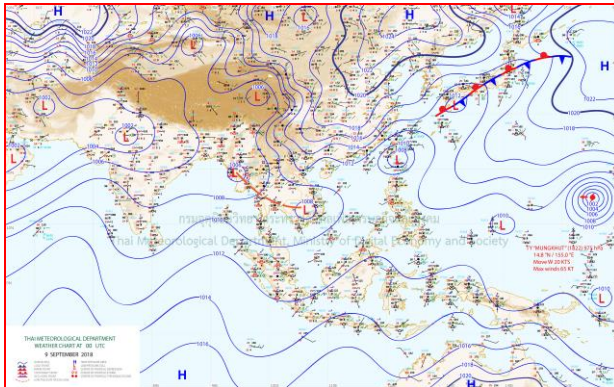
1) สภาพภูมิอากาศ

ลักษณะอากาศทั่วไป (ที่มา: กรมอุตุนิยมวิทยา)

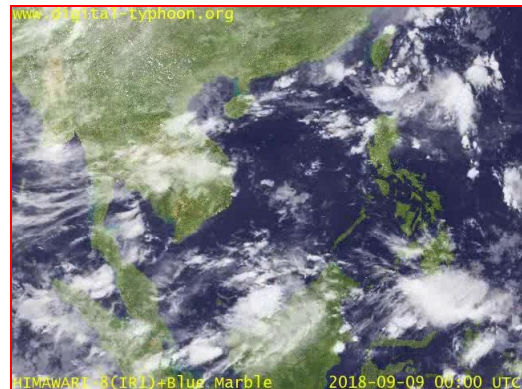
พยากรณ์อากาศ 24 ชั่วโมง บริเวณภาคเหนือตอนล่าง ภาคตะวันออกเฉียงเหนือตอนล่าง ภาคกลาง ภาคตะวันออกและภาคใต้ตอนบน รวมทั้งกรุงเทพมหานครและปริมณฑล จะมีฝนตกหนักบางพื้นที่และมีลมแรง ขอให้ประชาชนระวังอันตรายจากฝนฟ้าคะนองลมกระโชกแรง ฝนตกหนักและฝนตกสะสม ซึ่งจะทำให้เกิดน้ำท่วมฉับพลันน้ำป่าไหลหลากและดินโคลนถล่ม

บริเวณความกดอากาศสูงจากประเทศจีนแผ่ปกคลุมภาคเหนือตอนบน และภาคตะวันออกเฉียงเหนือ ทำให้ร่องมรสุมเลื่อนลงมาพาดผ่านภาคกลางและภาคตะวันออก ในขณะที่มรสุมตะวันตกเฉียงใต้ยังคงพัดปกคลุมทะเลอันดามัน ภาคใต้และอ่าวไทย ทำให้ประเทศไทยมีฝนตกหนักบางพื้นที่และมีลมแรง

สภาพอากาศภาคกลาง มีเมฆเป็นส่วนมากกับมีฝนฟ้าคะนองร้อยละ 70 ของพื้นที่ โดยมีฝนตกหนักบางแห่งและมีลมกระโชกแรงบริเวณจังหวัดกาญจนบุรี อ่างทอง สระบุรี พระนครศรีอยุธยา ราชบุรี สุพรรณบุรี และนครปฐม อุณหภูมิต่ำสุด 23-25 องศาเซลเซียส อุณหภูมิสูงสุด 29-33 องศาเซลเซียส ลมตะวันตกเฉียงใต้ ความเร็ว 15-30 กม./ชม.



แผนที่อากาศ วันที่ 9 ก.ย. 2561 เวลา 07.00 น.

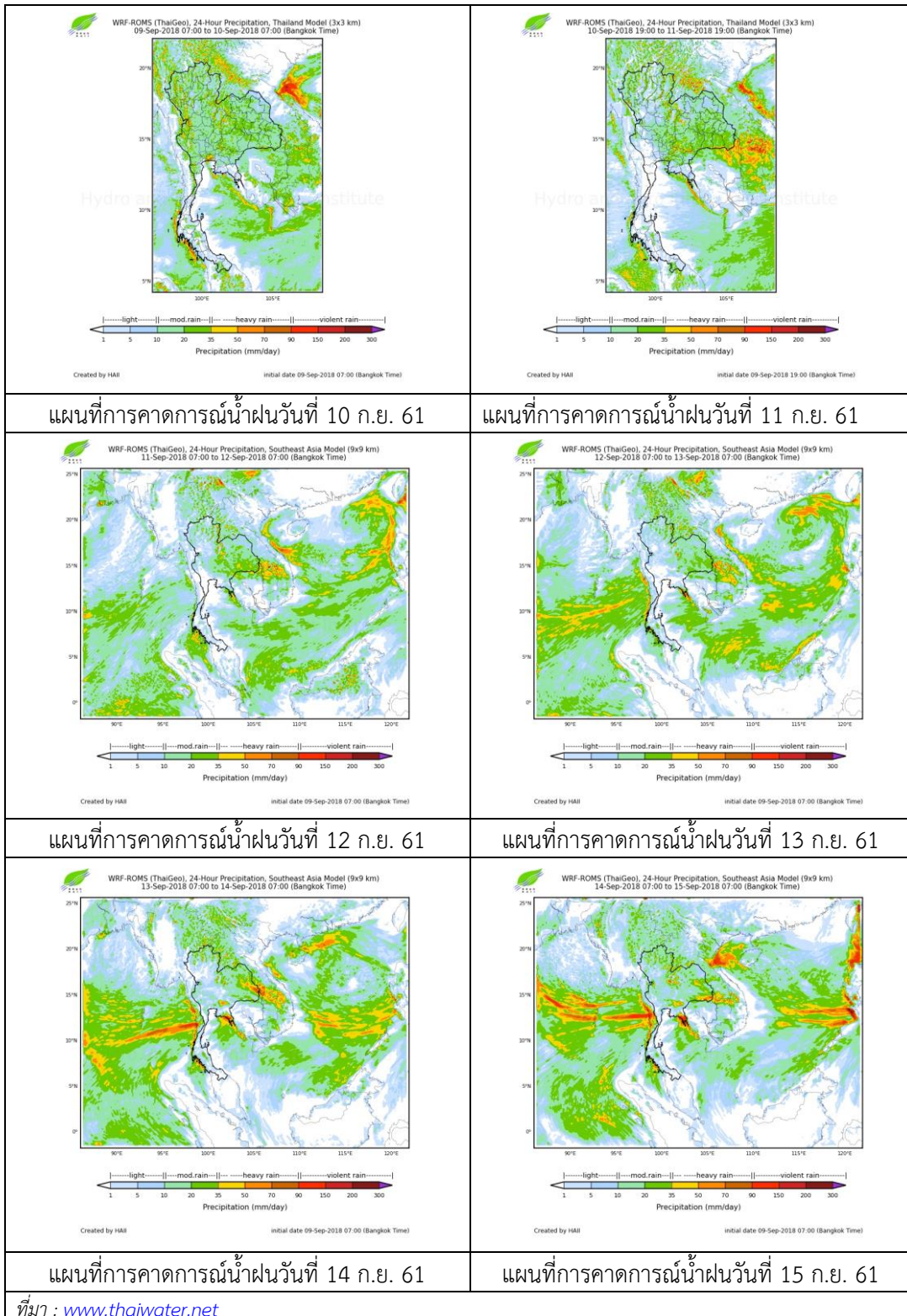


ภาพถ่ายจากดาวเทียม วันที่ 9 ก.ย. 2561

2) สถานการณ์ฝน

จากข้อมูลสถานการณ์ฝนในพื้นที่ลุ่มน้ำเจ้าพระยาของวันที่ 9 กันยายน 2561 จากกรมทรัพยากรน้ำ กรมอุตุนิยมวิทยา กรมชลประทาน และสถาบันสารสนเทศทรัพยากรน้ำและการเกษตร (องค์การมหาชน) พบว่ามีฝนตกบางแห่งในพื้นที่ลุ่มน้ำ

สถานการณ์น้ำฝน



3) ข้อมูลปริมาณน้ำในลำน้ำ

ลุ่มน้ำเจ้าพระยา ระดับน้ำอยู่ในเกณฑ์ปกติ โดยระดับน้ำยังคงทรงตัว

สถานการณ์น้ำท่า (9 ก.ย. - 11 ก.ย. 2561 ที่มา: กรมชลประทาน)

สถานี	แม่น้ำ	อำเภอ	จังหวัด	ระดับตลิ่ง	อาทิตย์	จันทร์	อังคาร
				ปริมาณน้ำ (ลบ.ม./วิ.)	9 ก.ย.	10 ก.ย.	11 ก.ย.
C.2	เจ้าพระยา	เมือง	นครสวรรค์	26.20	20.48	20.39	20.21
				3,590	941	934	831
C.13	เขื่อน เจ้าพระยา	สรรพยา	ชัยนาท	17.21	16.59	16.61	16.63
				2,840	651	651	651
C.3	เจ้าพระยา	เมือง	สิงห์บุรี	11.70	6.54	6.53	6.55
				2,340	663	661	665
C.35	เจ้าพระยา	พระนครศรีอยุธยา	พระนครศรีอยุธยา	4.58	2.34	2.31	2.29
				1,155	532	525	518
C.36	คลองบาง หลวง	บางบาล	พระนครศรีอยุธยา	4.00	2.62	2.59	2.55
				404	231	227	218
C.37	คลอง บางบาน	บางบาล	พระนครศรีอยุธยา	3.80	2.17	2.18	2.19
				134	63	63	64

สถานีอุทัยใหม่ ต.สะแกกรัง อ.เมือง
จ.อุทัยธานี (ลุ่มน้ำเจ้าพระยา)



สถานีบ้านหาดเสลา ต.หัวดง อ.เก้าเลี้ยว
จ.นครสวรรค์ (ลุ่มน้ำเจ้าพระยา)



สถานีบ้านป้อม ต.บ้านป้อม อ.พระนครศรีอยุธยา
จ.พระนครศรีอยุธยา (ลุ่มน้ำเจ้าพระยา)



สถานีสะพานปรีดี-ธำรง ต.หัวรอ อ.พระนครศรีอยุธยา
จ.พระนครศรีอยุธยา (ลุ่มน้ำเจ้าพระยา)



ปริมาณน้ำในลำน้ำของคลองต่างๆ ในพื้นที่ลุ่มน้ำเจ้าพระยา

4) สรุป

สถานการณ์ในลุ่มน้ำเจ้าพระยาอยู่ในเกณฑ์ปกติ โดยระดับน้ำเขื่อนเจ้าพระยามีปริมาณน้ำไหลผ่าน 651 ลบ.ม./วินาที ระดับน้ำเหนือเขื่อน + 16.59 ม.รทก. ระดับน้ำท้ายเขื่อน +9.71 ม.รทก.