

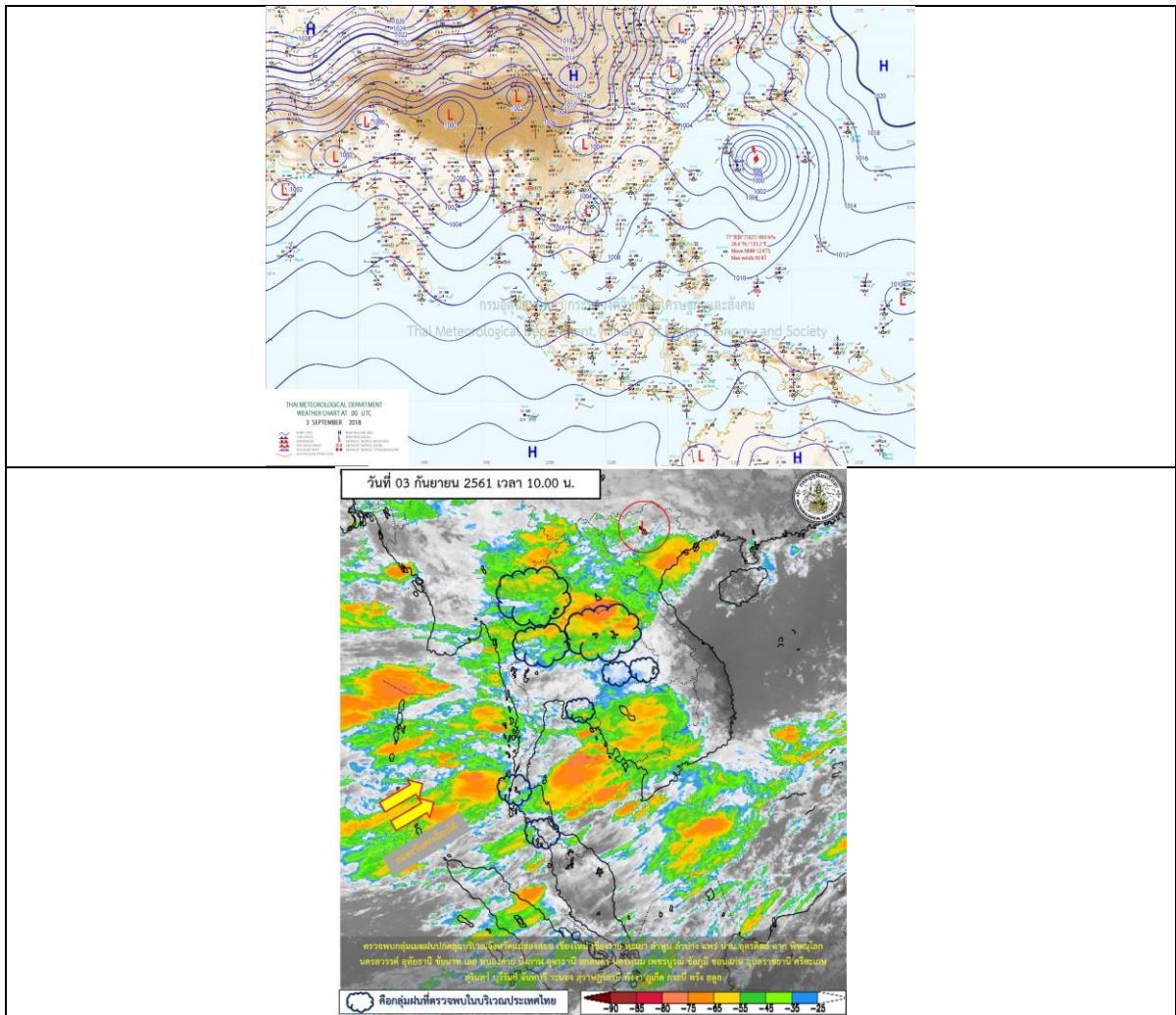
## รายงานสถานการณ์น้ำและคาดการณ์น้ำในพื้นที่ ลุ่มน้ำโขง-ซี-มูล วันที่ 10 กันยายน 2561

### 1. พยากรณ์อากาศ

ตารางที่ 1 พยากรณ์อากาศ วันที่ 10 กันยายน 2561

ภาคตะวันออกเฉียงเหนือ	มีเมฆเป็นส่วนมาก กับมีฝนฟ้าคะนอง ร้อยละ 40 ของพื้นที่
	ส่วนมากบริเวณจังหวัดหนองคาย บึงกาฬ สกลนคร นครพนม มุกดาหาร กาฬสินธุ์
	มหาสารคาม ร้อยเอ็ด ยโสธร อำนาจเจริญ อุบลราชธานี ศรีสะเกษ และสุรินทร์
	อุณหภูมิต่ำสุด 23-25 องศาเซลเซียส อุณหภูมิสูงสุด 32-35 องศาเซลเซียส ลมตะวันตกเฉียงใต้ ความเร็ว 15-30 กม./ชม.

ที่มา : [https://www.tmd.go.th/daily\\_forecast.php](https://www.tmd.go.th/daily_forecast.php)



รูปที่ 1 พยากรณ์อากาศ วันที่ 10 ก.ย. 2561



## 2. สรุประดับน้ำรายวัน

ตารางที่ 2 สรุปสถานการณ์ของพื้นที่ลุ่มน้ำโขง ชี มูล ประจำวันที่ 3-10-61

หน่วยวัด: ระดับน้ำที่สถานีวัดระดับน้ำและระดับน้ำคาดการณ์รายวัน

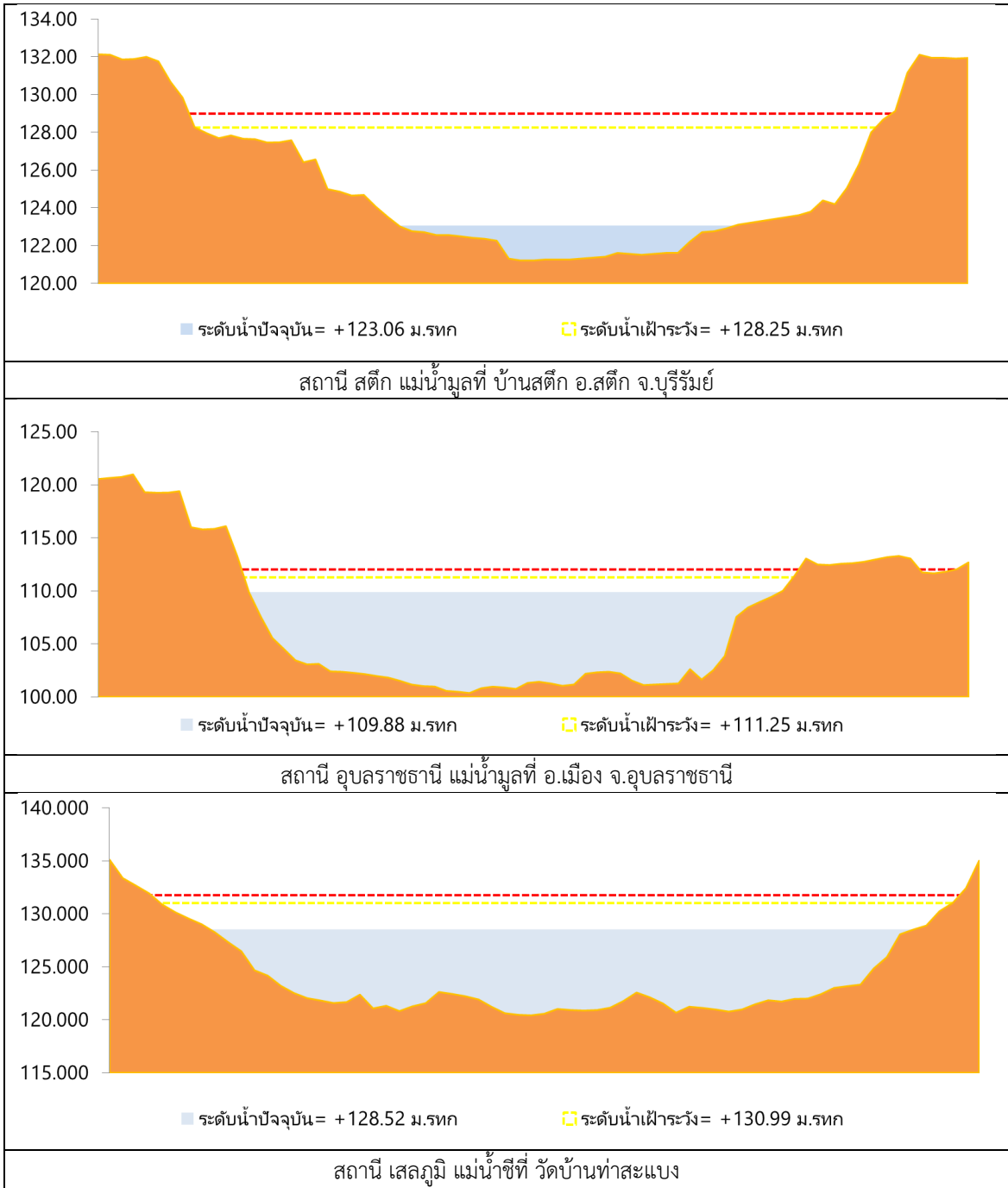
ลำดับที่	สถานี	พิกัด	วัดตอนเช้า (เมตร)		ระดับน้ำคาดการณ์ (เมตร)							แนวโน้ม	
			ค่า HI	ค่า HHI	3-10-61	4-10-61	5-10-61	6-10-61	7-10-61	8-10-61	9-10-61		10-10-61
1	น้ำชี	บ้านม่วงตาด อ.เมือง จ.มหาสารคาม ใกล้เคียง E.66A	137.65	138.40	132.38	132.64	133.01	133.36	133.67	132.67	132.87	133.31	ลดลงจากเดิม
2	น้ำชี	บ้านม่วงตาด อ.เมือง จ.มหาสารคาม ใกล้เคียง E.20A	121.25	122.00	121.07	120.96	120.88	120.75	120.67	121.16	121.17	121.18	持平
3	น้ำชี	บ้านม่วงตาด อ.เมือง จ.มหาสารคาม ใกล้เคียง E.18	130.99	131.74	128.21	128.18	128.21	128.34	128.52	128.77	128.78	128.81	持平
4	น้ำชี	บ้านม่วงตาด อ.เมือง จ.มหาสารคาม ใกล้เคียง E.91	148.95	149.70	142.44	142.75	143.15	143.10	143.20	143.20	140.48	142.17	ลดลงจากเดิม
5	น้ำมูล	บ้านม่วงตาด อ.เมือง จ.มหาสารคาม ใกล้เคียง E.64	128.25	129.00	123.16	123.12	123.18	123.16	123.16	123.17	123.04	122.77	เพิ่มจากเดิม
6	น้ำมูล	บ้านม่วงตาด อ.เมือง จ.มหาสารคาม ใกล้เคียง E.17	111.25	112.00	109.91	109.94	109.88	109.86	109.88	110.72	111.45	112.09	持平

หน่วยวัด: - H ระดับน้ำสูงในเกณฑ์ระวัง

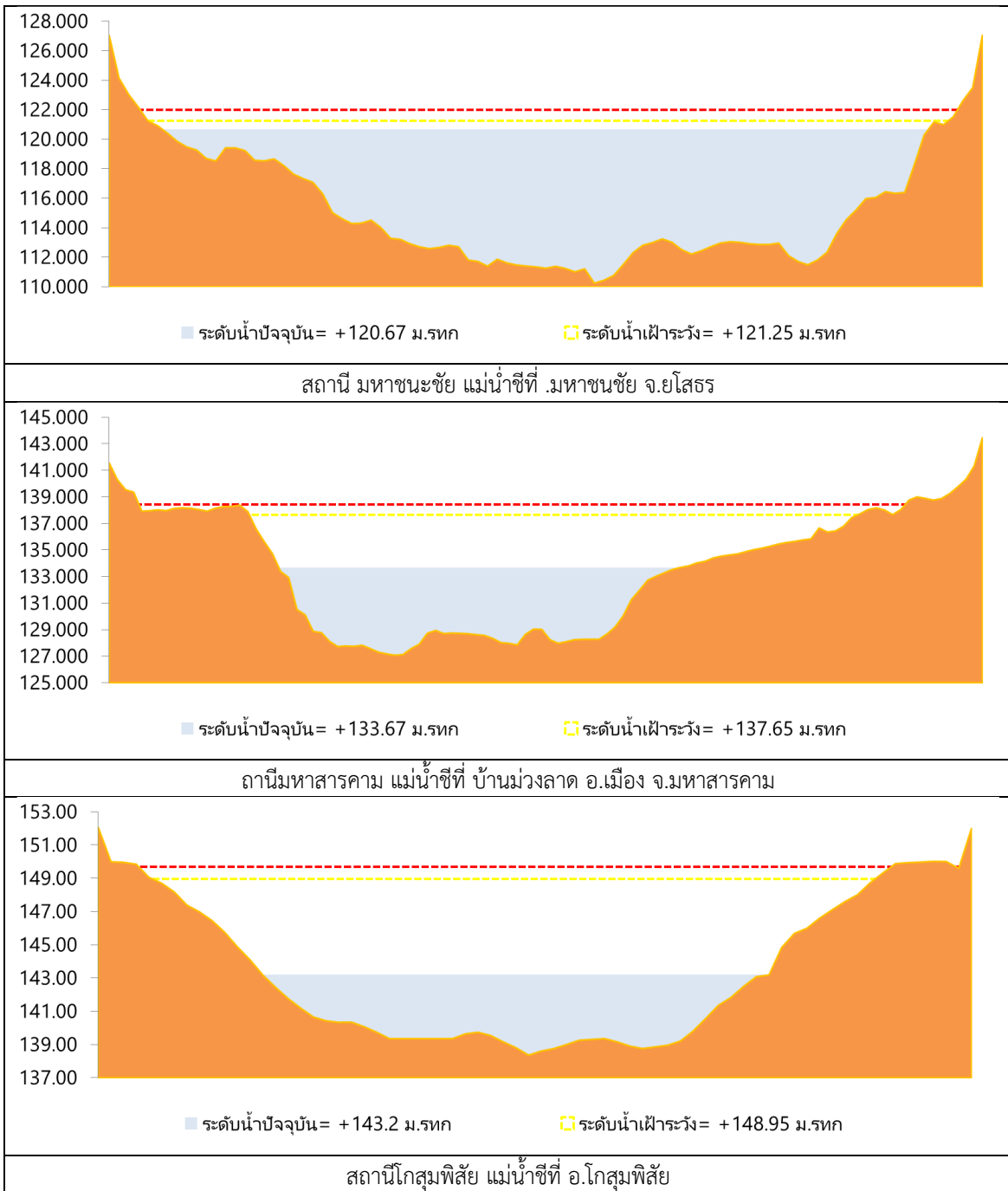
-HH ระดับน้ำสูงในเกณฑ์ตัด



## 2.1 ระดับน้ำในลำน้ำ



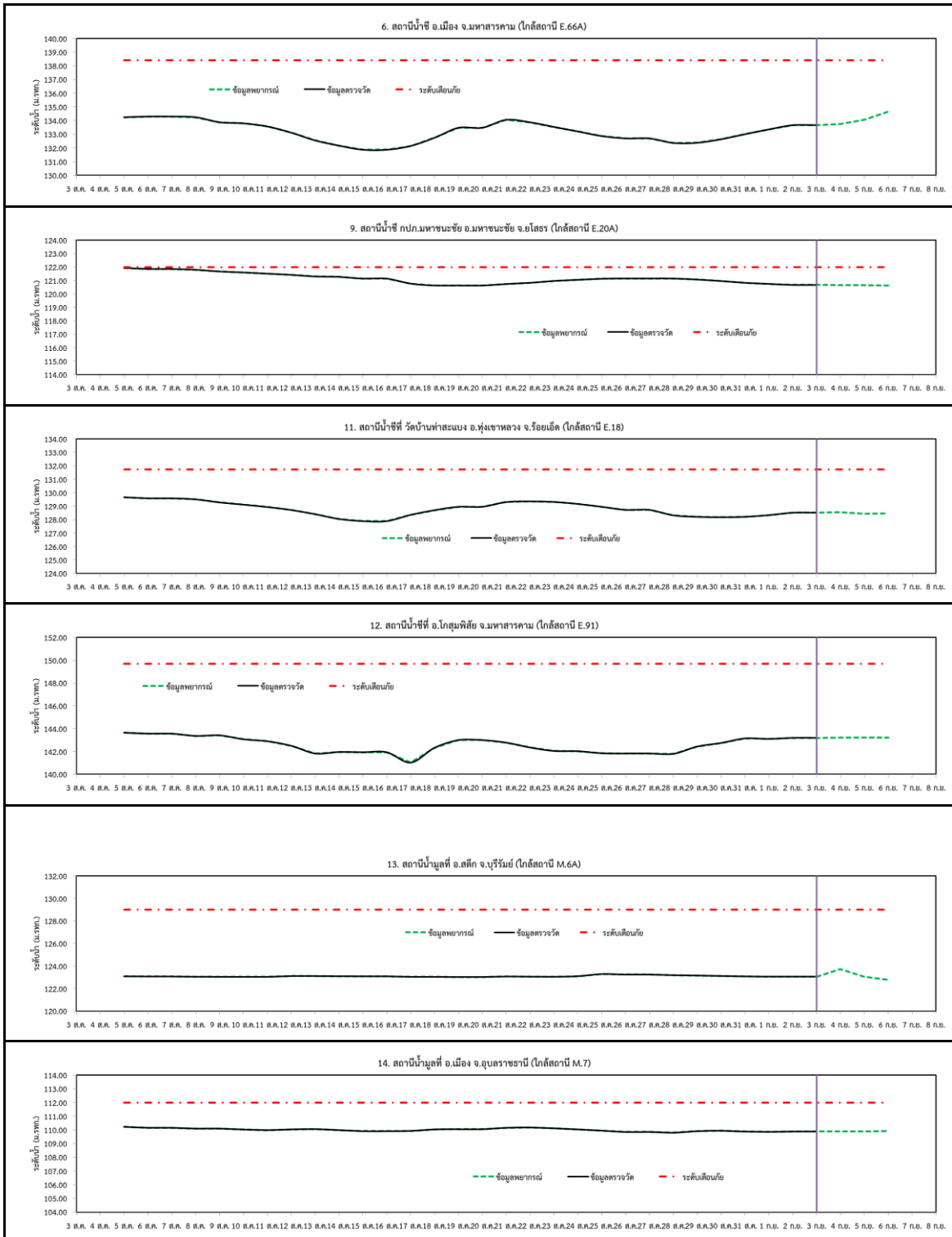
รูปที่ 2 กราฟระดับน้ำในลำน้ำ



รูปที่ 2 กราฟระดับน้ำในลำน้ำ (ต่อ)



### 3. ผลการวิเคราะห์สถานการณ์น้ำ



รูปที่ 3 กราฟระดับน้ำย้อนหลัง 30 วัน และค่าพยากรณ์



#### 4. สรุปสถานการณ์ ระดับน้ำอยู่ในเกณฑ์ปกติ