

รายงานสถานการณ์น้ำลุ่มน้ำเจ้าพระยา

วันที่ 11 กันยายน 2561

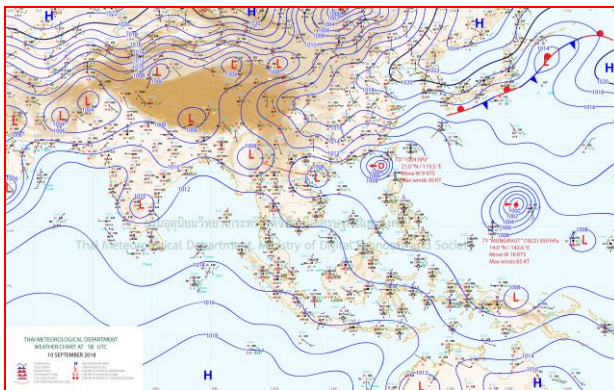
1) สภาพภูมิอากาศ

ลักษณะอากาศทั่วไป (ที่มา: กรมอุตุนิยมวิทยา)

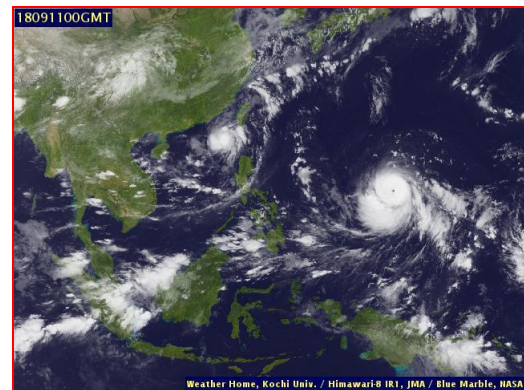
พยากรณ์อากาศ 24 ชั่วโมง ประเทศไทยจะมีฝนลดลงเว้นแต่บริเวณภาคตะวันออกและภาคใต้ฝั่งตะวันตก จะมีฝนตกมากกว่าที่อื่นๆ ขอให้ประชาชนระวังอันตรายจากฝนที่ตกสะสม ซึ่งจะทำให้เกิดน้ำท่วมฉับพลัน น้ำป่าไหลหลากและดินโคลนถล่มได้

บริเวณความกดอากาศสูงจากประเทศจีนที่แผ่ปกคลุมประเทศเวียดนามตอนบน ทำให้ร่องมรสุมยังคงพาดผ่านภาคเหนือตอนบน ในขณะที่มรสุมตะวันตกเฉียงใต้ยังคงพัดปกคลุมทะเลอันดามัน ภาคใต้ และอ่าวไทย ทำให้ประเทศไทยยังคงมีฝนตกได้ อนึ่ง ในช่วงวันที่ 13-14 ก.ย. 61 พายุดีเปรสชันบริเวณทะเลจีนใต้จะเคลื่อนเข้ามาปกคลุมบริเวณเกาะไหหลำ ประเทศจีน

สภาพอากาศภาคกลาง มีเมฆเป็นส่วนมากกับมีฝนฟ้าคะนอง ร้อยละ 40 ของพื้นที่ บริเวณจังหวัดกาญจนบุรี อุทัยธานี นครสวรรค์ ลพบุรี และสระบุรี อุณหภูมิต่ำสุด 22-25 องศาเซลเซียส อุณหภูมิสูงสุด 31-35 องศาเซลเซียส ลมตะวันตกเฉียงใต้ ความเร็ว 15-30 กม./ชม. .



แผนที่อากาศ วันที่ 11 ก.ย. 2561 เวลา 07.00 น.

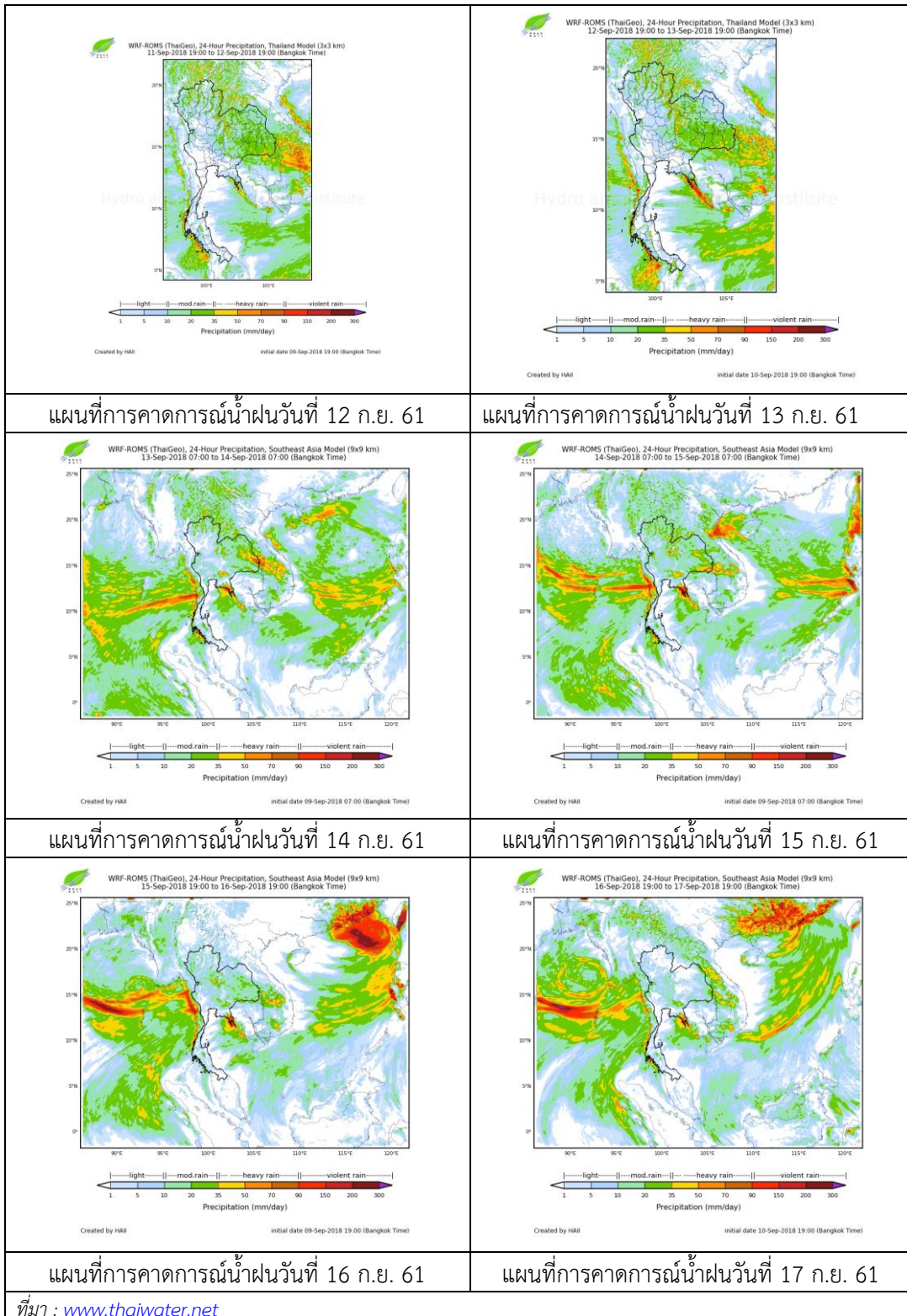


ภาพถ่ายจากดาวเทียม วันที่ 11 ก.ย. 2561

2) สถานการณ์ฝน

จากข้อมูลสถานการณ์ฝนในพื้นที่ลุ่มน้ำเจ้าพระยาของวันที่ 11 กันยายน 2561 จากกรมทรัพยากรน้ำ กรมอุตุนิยมวิทยา กรมชลประทาน และสถาบันสารสนเทศทรัพยากรน้ำและการเกษตร (องค์การมหาชน) พบว่ามีฝนตกเล็กน้อยบางแห่งในพื้นที่ลุ่มน้ำ

สถานการณ์น้ำฝน



3) ข้อมูลปริมาณน้ำในลำน้ำ

ลุ่มน้ำเจ้าพระยา ระดับน้ำอยู่ในเกณฑ์ปกติ โดยระดับน้ำยังคงทรงตัว

สถานการณ์น้ำท่า (11 ก.ย. – 13 ก.ย. 2561 ที่มา: กรมชลประทาน)

สถานี	แม่น้ำ	อำเภอ	จังหวัด	ระดับตลิ่ง	อังคาร	พุธ	พฤหัสบดี
				ปริมาณน้ำ (ลบ.ม./วิ.)	11 ก.ย.	12 ก.ย.	13 ก.ย.
C.2	เจ้าพระยา	เมือง	นครสวรรค์	26.20	20.30	20.21	20.14
				3,590	928	831	810
C.13	เขื่อน เจ้าพระยา	สรรพยา	ชัยนาท	17.21	16.34	16.21	16.05
				2,840	671	652	645
C.3	เจ้าพระยา	เมือง	สิงห์บุรี	11.70	6.67	6.80	6.72
				2,340	691	714	708
C.35	เจ้าพระยา	พระนครศรีอยุธยา	พระนครศรีอยุธยา	4.58	2.29	2.27	2.24
				1,155	520	513	508
C.36	คลองบาง หลวง	บางบาล	พระนครศรีอยุธยา	4.00	2.58	2.55	2.53
				404	226	220	216
C.37	คลอง บางบาน	บางบาล	พระนครศรีอยุธยา	3.80	2.16	2.14	2.12
				134	62	62	61

สถานีอุทัยใหม่ ต.สะแกกรัง อ.เมือง
จ.อุทัยธานี (ลุ่มน้ำเจ้าพระยา)



สถานีบ้านหาดเสลา ต.หัวดง อ.เก้าเลี้ยว
จ.นครสวรรค์ (ลุ่มน้ำเจ้าพระยา)



สถานีบ้านท้ายดง ต.บางกระบือ อ.สามโคก
จ.ปทุมธานี (ลุ่มน้ำเจ้าพระยา)



สถานีสะพานปรีดี-อึ้ง อ.หัวรอ อ.พระนครศรีอยุธยา
จ.พระนครศรีอยุธยา (ลุ่มน้ำเจ้าพระยา)



ปริมาณน้ำในลำน้ำของคลองต่างๆ ในพื้นที่ลุ่มน้ำเจ้าพระยา

4) สรุป

สถานการณ์ในลุ่มน้ำเจ้าพระยาอยู่ในเกณฑ์ปกติ โดยระดับน้ำเขื่อนเจ้าพระยามีปริมาณน้ำไหลผ่าน 671 ลบ.ม./วินาที ระดับน้ำเหนือเขื่อน + 16.34 ม.รทก. ระดับน้ำท้ายเขื่อน +9.81 ม.รทก.