

รายงานสถานการณ์น้ำลุ่มน้ำทะเลสาบสงขลา

วันที่ 11 กันยายน 2561

1) สภาพภูมิอากาศ

ประกาศกรมอุตุนิยมวิทยา"ฝนตกหนักบริเวณประเทศไทย (มีผลกระทบจนถึงวันที่ 10 กันยายน 2561)" ฉบับที่ 16 ลงวันที่ 10 กันยายน 2561 ภาคเหนือตอนบน ภาคตะวันออกเฉียงเหนือ ภาคกลางตอนบน และภาคตะวันออก จะมีฝนตกหนักบางพื้นที่ ขอให้ประชาชนบริเวณดังกล่าวระวังอันตรายจากฝนที่ตกหนัก และฝนที่ตกสะสม อาจทำให้เกิดน้ำท่วมฉับพลัน น้ำป่าไหลหลาก และดินโคลนถล่มไว้ด้วย

ทั้งนี้เนื่องจากบริเวณความกดอากาศสูงกำลังปานกลางจากประเทศจีนที่แผ่ลงมาปกคลุมภาคเหนือ ตอนบน และภาคตะวันออกเฉียงเหนือ มีกำลังอ่อนลง ทำให้ร่องมรสุมที่พาดผ่านภาคเหนือ และภาคตะวันออกเฉียงเหนือมีกำลังอ่อนลงด้วย ในขณะที่มรสุมตะวันตกเฉียงใต้พัดปกคลุมทะเลอันดามัน ภาคใต้ และอ่าวไทย ทำให้ประเทศไทยมีฝนตกหนักบางพื้นที่ โดยมีผลกระทบตามภาคต่าง ๆ ดังนี้

วันที่ 10 กันยายน 2561

ภาคเหนือ จังหวัดแม่ฮ่องสอน เชียงราย เชียงใหม่ ลำพูน ลำปาง ตาก และกำแพงเพชร

ภาคตะวันออกเฉียงเหนือ จังหวัดชัยภูมิ ขอนแก่น นครราชสีมา มหาสารคาม ร้อยเอ็ด มุกดาหาร อำนาจเจริญ และอุบลราชธานี

ภาคกลาง จังหวัดกาญจนบุรี อุทัยธานี นครสวรรค์ ลพบุรี และสระบุรี

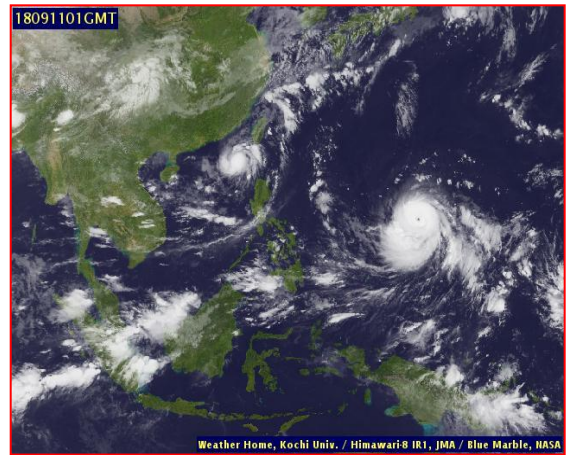
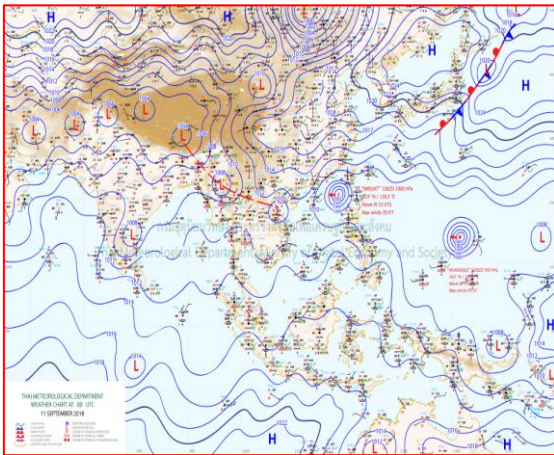
ภาคตะวันออก จังหวัดปราจีนบุรี จันทบุรี และตราด

จึงขอให้ประชาชนติดตามประกาศจากกรมอุตุนิยมวิทยาอย่างใกล้ชิดในระยะนี้

ลักษณะอากาศทั่วไป (ที่มา: กรมอุตุนิยมวิทยา)

พยากรณ์อากาศ 24 ชั่วโมงข้างหน้า ประเทศไทยจะมีฝนลดลง เว้นแต่บริเวณภาคตะวันออก และภาคใต้ฝั่งตะวันตก จะมีฝนตกมากกว่าที่อื่นๆ ขอให้ประชาชนระวังอันตรายจากฝนที่ตกสะสม ซึ่งจะทำให้เกิดน้ำท่วมฉับพลัน น้ำป่าไหลหลาก และดินโคลนถล่มได้

สภาพอากาศภาคใต้ฝั่งตะวันออก มีเมฆเป็นส่วนมาก กับมีฝนฟ้าคะนอง ร้อยละ 40 ของพื้นที่ บริเวณจังหวัดเพชรบุรี ประจวบคีรีขันธ์ ชุมพร และสุราษฎร์ธานี อุณหภูมิต่ำสุด 23-25 องศาเซลเซียส อุณหภูมิสูงสุด 33-35 องศาเซลเซียส ผลคาดการณ์ปริมาณน้ำฝนล่วงหน้า 1-7 วัน ในช่วงวันที่ 10 - 12 ก.ย. 61 ฝนฟ้าคะนอง ร้อยละ 30-40 ของพื้นที่ ส่วนในช่วงวันที่ 13 - 16 ก.ย. 61 มีฝนฟ้าคะนองร้อยละ 40-60 ของพื้นที่ กับมีฝนตกหนักบางแห่ง



แผนที่อากาศ วันที่ 11 ก.ย. 2561 เวลา 07.00 น.

ภาพถ่ายจากดาวเทียม วันที่ 11 ก.ย. 2561

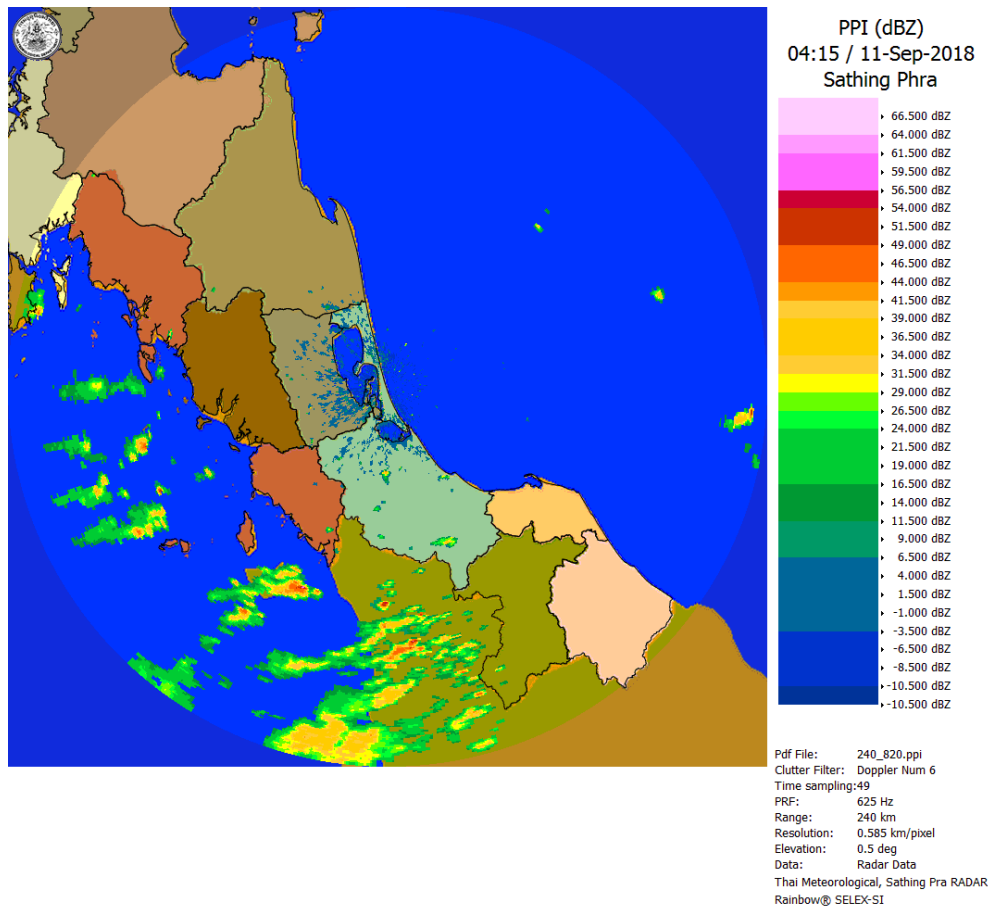
2) สถานการณ์ฝน

จากข้อมูลสถานการณ์ฝนในพื้นที่ลุ่มน้ำทะเลสาบสงขลาของวันที่ 11 กันยายน 2561 จากกรมทรัพยากรน้ำ กรมอุตุนิยมวิทยา กรมชลประทาน และสถาบันสารสนเทศทรัพยากรน้ำและการเกษตร (องค์การมหาชน) พบว่า มีฝนเล็กน้อยถึงปานกลาง และตกหนักในบางพื้นที่ บริเวณอำเภอปากพะยูน และอำเภอเมือง จังหวัดพัทลุง บริเวณอำเภอสทิงพระ กระแสสินธุ์ สะเดา คลองหอยโข่ง หาดใหญ่ และอำเภอเมือง จังหวัดสงขลา ปริมาณฝน 0.8 – 72.0 มิลลิเมตร

ข้อมูลสถานการณ์ฝนในพื้นที่ลุ่มน้ำทะเลสาบสงขลา ณ วันที่ 11 กันยายน 2561 เวลา 07.00 น.

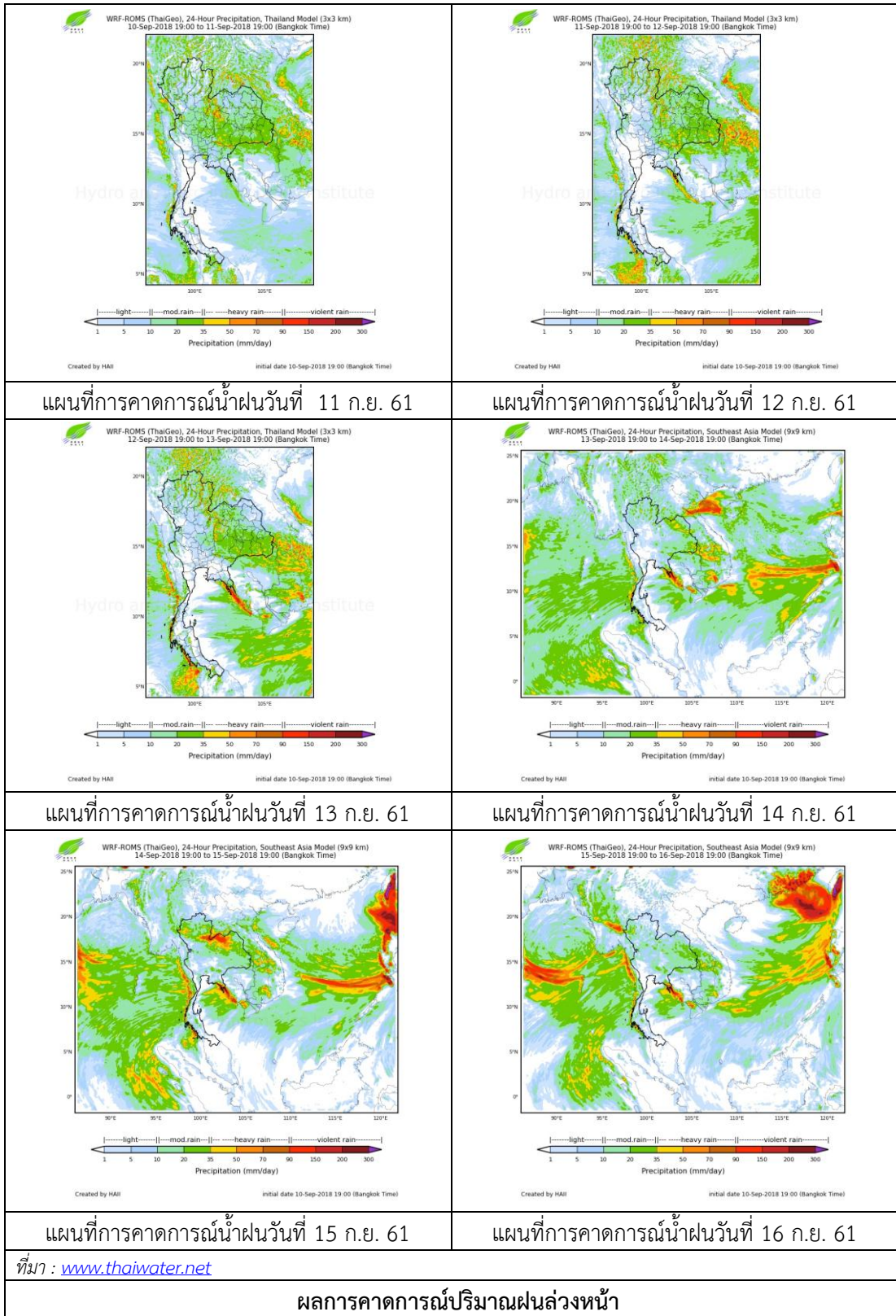
| ลำดับ | สถานี | ปริมาณฝน (มม.) |
|-------|-------------------------------------|----------------|
| 1 | อ.ปากพะยูน จ.พัทลุง | 25.5 |
| 2 | พัทลุง สกษ. ต.ลำปำ อ.เมือง จ.พัทลุง | 0.8 |
| 3 | อ.สทิงพระ จ.สงขลา | 72.0 |
| 4 | อ.กระแสสินธุ์ จ.สงขลา | 10.0 |
| 5 | ต.ท่าโพธิ์ อ.สะเดา จ.สงขลา | 1.4 |
| 6 | บ้านบางศาลา อ.คลองหอยโข่ง จ.สงขลา | 3.5 |
| 7 | สำนักงานเกษตรอ.หาดใหญ่ จ.สงขลา | 13.8 |
| 8 | ต.บ่อยาง อ.เมือง จ.สงขลา | 9.3 |

หมายเหตุ “ฝน” คือ ฝนวัดปริมาณไม่ได้ (ต่ำกว่า 0.1 มิลลิเมตร)



ภาพเรดาร์ตรวจอากาศ “สathingพระ” ณ วันที่ 11 กันยายน 2561 (ที่มา : กรมอุตุนิยมวิทยา)

สถานการณ์น้ำฝน



3) ข้อมูลปริมาณน้ำในลำน้ำ

ลุ่มน้ำทะเลสาบสงขลา ปัจจุบันสถานการณ์น้ำในลำน้ำโดยทั่วไปอยู่ในภาวะปกติ (ระดับน้ำต่ำกว่าระดับตลิ่งต่ำสุด) สถานการณ์น้ำในลำน้ำส่วนใหญ่มีแนวโน้มลดลง/ทรงตัว

สถานการณ์น้ำท่า (7 - 11 ก.ย. 2561 ที่มา : กรมชลประทาน)

| สถานี | แม่น้ำ | อำเภอ | จังหวัด | ระดับน้ำ- ม. | ศุกร์ | เสาร์ | อาทิตย์ | จันทร์ | อังคาร |
|--------|------------------|-----------------|---------|--|-----------|-----------|-----------|------------|------------|
| | | | | ปริมาณน้ำ- ลบ.ม./วิ. (ระดับเตือนภัย) | 7 ก.ย. | 8 ก.ย. | 9 ก.ย. | 10 ก.ย. | 11 ก.ย. |
| X.170 | คลองลำ | ศรีนครินทร์ | พัทลุง | 25.20 | 20.14 | 20.12 | 20.11 | 20.43 | 20.36 |
| | | | | 580.00 | 2.60 | 2.20 | 2.00 | 9.90 | 7.80 |
| X.265 | คลองนุ้ย | เมือง | พัทลุง | 8.00 | 6.70 | 6.69 | 6.69 | 7.55 | 7.55 |
| | | | | 7.00 | - | - | - | - | - |
| X.174 | คลองหวัะ | หาดใหญ่ | สงขลา | 8.88 | 4.20 | 4.19 | 4.20 | 4.20 | 4.20 |
| | | | | 388.00 | 0.50 | 0.45 | 0.50 | 0.50 | 0.50 |
| X.173A | คลองอู่ ตะเภา | สะเดา | สงขลา | 15.90 | 9.95 | 9.85 | 9.88 | 9.77 | 9.71 |
| | | | | 258.00 | 5.63 | 4.88 | 5.10 | 4.28 | 3.83 |
| X.90 | คลองอู่ ตะเภา | คลองหอย โข่ง | สงขลา | 8.00 | 2.64 | 2.70 | 2.79 | 2.52 | 2.58 |
| | | | | 580.00 | 10.60 | 13.00 | 16.60 | 6.60 | 8.40 |
| X.44 | คลองอู่ ตะเภา | หาดใหญ่ | สงขลา | 7.40 | 0.21 | -0.11 | -0.07 | 0.07 | 0.00 |
| | | | | 582.00 | 8.25 | 1.80 | 2.60 | 5.40 | 4.00 |

ข้อมูลระดับน้ำจากระบบตรวจวัดสภาพทางไกลอัตโนมัติลุ่มน้ำทะเลสาบสงขลา กรมทรัพยากรน้ำประจำวันที่ 11 กันยายน 2561

ข้อมูลระดับน้ำ (9 - 11 ก.ย. 2561 ที่มา : กรมทรัพยากรน้ำ)

| สถานี | ตำบล | อำเภอ | จังหวัด | ระดับน้ำ วิกฤติ- ม.รทก. | อาทิตย์ | จันทร์ | อังคาร | แนวโน้ม |
|----------------------|---------|----------|---------|-------------------------------|-----------|------------|------------|----------------|
| | | | | | 9 ก.ย. | 10 ก.ย. | 11 ก.ย. | (เพิ่ม/ ลด) |
| คลองอู่ตะเภาตอนบน | พังงา | สะเดา | สงขลา | 18.60 | 12.53 | 12.33 | 12.52 | เพิ่มขึ้น |
| คลองอู่ตะเภาตอนล่าง | หาดใหญ่ | หาดใหญ่ | สงขลา | 7.24 | 0.00 | 0.07 | 0.04 | ลดลง |
| คลองตะโหมด(ท่าเขียด) | แม่ขรี | ตะโหมด | พัทลุง | 26.52 | 21.90 | 21.90 | 21.89 | ลดลง |
| คลองนาท่อม | นาท่อม | เมือง | พัทลุง | 27.00 | 20.21 | 20.47 | 20.42 | ลดลง |
| คลองท่าแนะ | เขาย่า | ศรีบรรพต | พัทลุง | 36.53 | 33.81 | 33.82 | 33.82 | ทรงตัว |

ปริมาณน้ำในลำน้ำของคลองต่างๆ ในพื้นที่ลุ่มน้ำทะเลสาบสงขลา วันที่ 11 กันยายน 2561

สถานีคลองอู่ตะเภาตอนล่าง - ต.หาดใหญ่ อ.หาดใหญ่ จ.สงขลา
(ลุ่มน้ำทะเลสาบสงขลา)



สถานีคลองตะโหมด(ท่าเขียด) - ต.แม่ขรี อ.ตะโหมด จ.พัทลุง
(ลุ่มน้ำทะเลสาบสงขลา)



สถานีลำป่า - ต.ลำป่า อ.เมือง จ.พัทลุง
(ลุ่มน้ำทะเลสาบสงขลา)



4) สรุป

สถานการณ์น้ำในลุ่มน้ำทะเลสาบสงขลาประจำวันที่ 11 กันยายน 2561 ปัจจุบันสถานการณ์น้ำในลำน้ำ โดยทั่วไปอยู่ในภาวะปกติ (ระดับน้ำต่ำกว่าระดับตลิ่งต่ำสุด) สถานการณ์น้ำในลำน้ำส่วนใหญ่มีแนวโน้มลดลง/ทรงตัว